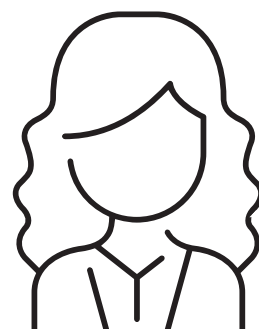
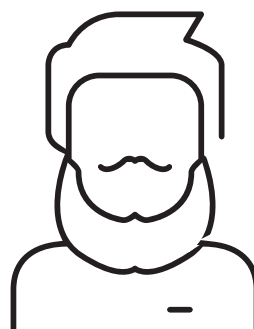
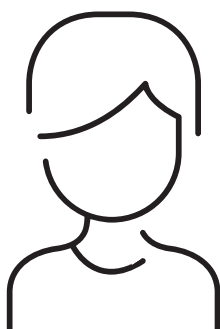
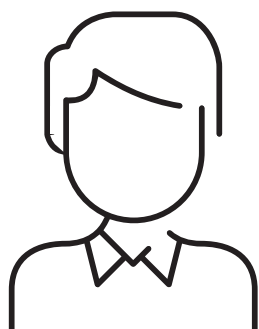


ÉLET- ÉS SZEMÉLYBIZTOSÍTÁS

Allianz Életprogramok

Az eszközalapokra vonatkozó konkrét információk



PPA - Pénzpiaci Forint eszközalapra vonatkozó konkrét információk

Termék

A termék neve: **Allianz Életprogram PPA - Pénzpiaci Forint eszközalap**

A szolgáltató neve: **Allianz Hungária Zrt.**

Előállítási időpontja: 2024. július 31.

Ön olyan terméket készül megvenni, amely összetett, és megértése nehéz lehet.

Milyen termékről van szó?

Célok

Az eszközalap célja rövidtávú, diverzifikált befektetéseket megvalósítva a hasonló tartamú állampapíroknál nagyobb hozam elérése.

A célok elérése érdekében az alábbi főbb eszközcsoportokba kerülnek elhelyezésre az eszközök:

- Hitelviszonyt megtestesítő értékpapírok, kötvények, és más hitelviszonyt megtestesítő pénzpiaci és befektetési eszközök
- Pénzeszközök
- Egyéb eszközök

Megcélzott lakossági befektető

Azok a befektetők, akik alacsony kockázat mellett stabil hozamot biztosítva szeretnék megtakarításaikat befektetni.

Milyen kockázatai vannak a terméknek, és mit kaphatok cserébe?

Kockázati mutató



A kockázati mutató feltételezi, hogy Ön 15 évig, az ajánlott tartási idő végéig megtartja a terméket. A tényleges kockázat jelentősen változhat, ha korábban váltja vissza a terméket.

Az összesített kockázati mutató iránymutatást ad e termék más termékekhez viszonyított kockázati szintjéről. Azt mutatja meg, hogy a termék milyen valószínűséggel fog pénzügyi veszteséget okozni a piaci mozgások miatt vagy azért, mert nem tudjuk Önt kifizetni. **Ezt a terméket a 7 osztály közül a 3. osztályba soroltuk, amely a közepesen alacsony kockázati osztály.**

Felhívjuk figyelmét a befektetéssel kapcsolatos kockázatokra, amelyek befolyásolják a termék visszavásárlási értékét. A hozam a jövőbeli piaci teljesítmény függvénye és bizonytalan.

Ez a termék nem foglal magában védelmet a jövőbeli piaci teljesítménnyel szemben, ezért befektetését részben vagy egészben elveszítheti.

Ha a biztosító nem képes teljesíteni az Önnek járó kifizetést, Ön elveszítheti a teljes befektetését.

Teljesítmény-forgatókönyvek

Az e termékből Ön által elérhető hozam a jövőbeli piaci teljesítmény függvénye. A jövőbeli piaci fejlemények bizonytalanok, és nem jelezhetők pontosan előre.

A bemutatott kedvezőtlen, mérsékelt és kedvező forgatókönyvek az Allianz Életprogram és a mögöttes befektetések elmúlt 20 évi legrosszabb, átlagos és legjobb teljesítményét alkalmazó illusztrációk. A piacok jövőbeli alakulása igen eltérő lehet.

A kedvezőtlen forgatókönyvek egy, 2019 és 2020 között (1 éves tartási idő), egy 2014 és 2022 között (10 éves tartási idő) és egy 2023 és 2024 (ajánlott tartási idő) között végrehajtott befektetésekre vonatkoznak.

A mérsékelt forgatókönyvek egy, 2014 és 2015 között (1 éves tartási idő), egy 2010 és 2018 között (10 éves tartási idő) és egy 2006 és 2021 (ajánlott tartási idő) között végrehajtott befektetésekre vonatkoznak.

A kedvező forgatókönyvek egy, 2022 és 2023 között (1 éves tartási idő), egy 2004 és 2012 között (10 éves tartási idő) és egy 2004 és 2019 (ajánlott tartási idő) között végrehajtott befektetésekre vonatkoznak.

Ajánlott tartási idő: 15 év Befektetés: 33 333 Ft/hó Biztosítási díj: 44 Ft/hó		Ha Ön 1 év után visszavásárol	Ha Ön 8 év után visszavásárol	Ha Ön 15 év után visszavásárol
[Túlélési] forgatókönyvek				
Minimum	Nincs minimális garantált hozam. Ön elveszítheti befektetésének egy részét, vagy annak egészét.			
Stresszforogatókönyv	Ezt az összeget kaphatja vissza a költségek levonása után	264 605 Ft	3 265 338 Ft	6 920 746 Ft
	Éves átlagos hozam	-55,65%	-2,21%	-1,04%
Kedvezőtlen forgatókönyv	Ezt az összeget kaphatja vissza a költségek levonása után	266 565 Ft	3 301 654 Ft	7 390 800 Ft
	Éves átlagos hozam	-54,96%	-1,92%	-0,09%
Mérsékelt forgatókönyv	Ezt az összeget kaphatja vissza a költségek levonása után	269 011 Ft	3 638 477 Ft	8 877 627 Ft
	Éves átlagos hozam	-54,09%	0,58%	2,48%
Kedvező forgatókönyv	Ezt az összeget kaphatja vissza a költségek levonása után	282 631 Ft	4 395 125 Ft	9 578 333 Ft
	Éves átlagos hozam	-49,13%	5,40%	3,52%
Felhalmozott befektetett összeg		400 000 Ft	3 556 934 Ft	7 439 566 Ft

A bemutatott számadatok magukban foglalják magának a terméknek az összes költségét, és tartalmazzák az Ön tanácsadójának és forgalmazójának a költségeit. A számadatok nem veszik figyelembe az Ön személyes adóügyi helyzetét, valamint az Ön lakóhelye szerinti tagállam adójogszabályait, amely szintén befolyásolhatja az Ön által visszakapott összeg nagyságát.

A stresszforatókönyv bemutatja, hogy szélsőséges piaci körülmények esetén mekkora összeget kaphat vissza.

Felhívjuk a figyelmét, hogy a jövőre vonatkozóan a piaci fejleményeket nem lehet pontosan előre jelezni. A bemutatott forgatókönyvek csak a lehetséges kimenetek egy részét jelzik. A tényleges hozamok ettől eltérőek lehetnek.

Milyen költségek merülnek fel?

A termékről Önnek tanácsot adó vagy azt Önnek értékesítő személy egyéb költségeket is felszámíthat. Ebben az esetben az adott

személy tájékoztatja Önt ezekről a költségekről és arról, hogy azok milyen hatással vannak az Ön befektetésére.

A költségek időbeli alakulása

A táblázatok azokat az összegeket mutatják be, amelyeket az Ön befektetéséből a különböző költség típusok fedezésére fordítanak. Ezek az összegek attól függenek, hogy Ön mennyit fektet be, mennyi ideig tartja a terméket és mennyire jó a termék teljesítménye. Az itt feltüntetett összegek egy befektetési példán és a különböző lehetséges befektetési időszakokon alapuló illusztrációk.

Első éves visszavásárlás esetén 0%-os hozamot feltételezünk. A többi tartási idő esetén azt feltételezzük, hogy a termék a mérsekelt forgatókönyv szerint teljesít és **évente 400 000 Ft** kerül befektetésre.

Eszközalap		Ha Ön 1 év után visszavásárolja	Ha Ön 8 év után visszavásárolja	Ha Ön 15 év után visszavásárolja
Mérsékelt forgatókönyv				
PPA - Pénzpiaci Forint eszközalap	Teljes költség	136 224 Ft	482 261 Ft	1 513 547 Ft
	Éves költséghatás*	56,50%	3,20% minden évben	2,10% minden évben

* Ez azt szemlélteti, hogy a költségek évente hogyan csökkentik az Ön hozamát a tartási idő alatt. Ez például azt mutatja, hogy ha Ön az ajánlott tartási időnél visszavásárolja a szerződést, az Ön évi átlagos hozama várhatóan 4,58% lesz a költségek levonása előtt és 2,48% a költségek levonása után.

A költségek összetétele

Egyszeri költségek belépéskor vagy kilépéskor		Éves költséghatás, ha Ön 15 év után visszavásárolja
Belépési költségek	A befektetésének kezdetekor Ön által fizetett költségek hatása. Ez magában foglalja termékének a forgalmazási költségét.	0,30%
Kilépési költségek	E termékért nem számítunk fel kilépési díjat.	Nincs
Folyó költségek [minden évben]		
Kezelési díjak és egyéb adminisztratív vagy működési költségek	A befektetéseinek kezeléséért általunk évente felszámított költségek hatása.	1,50%
Ügyleti költségek	A termék számára alapul szolgáló befektetések általunk történő vétele és eladása költségeinek hatása.	0,30%
Meghatározott feltételek mellett felmerülő járulékos költségek		
Teljesítménydíjak	Ezen termékért nem kell teljesítménydíjat fizetni.	Nincs

További fontos információk

Az Allianz Életprogram Kiemelt információs dokumentuma tartalmazza. A dokumentum elérhető a biztosító honlapján (https://www.allianz.hu/hu_HU/lakossagi/dokumentumtar.html#eletprogram).

MKA - Magyar Kötvény eszközalapra vonatkozó konkrét információk

Termék

A termék neve: **Allianz Életprogram MKA - Magyar Kötvény
eszközalap**

A szolgáltató neve: **Allianz Hungária Zrt.**
Előállítási időpontja: 2024. július 31.

Ön olyan terméket készül megvenni, amely összetett, és megértése nehéz lehet.

Milyen termékről van szó?

Célok

Az eszközalap célja

- a befektetett tőke reálértékének megőrzése és
- középtávon a közepes (egy évnél hosszabb) futamidejű állampapír-befektetéseket meghaladó hozam elérése az állampapírokkal megegyező kockázati szint mellett.

A célok elérése érdekében az alábbi főbb eszközcsoportokba kerülnek elhelyezésre az eszközök:

- Hitelviszonyt megtestesítő értékpapírok, kötvények, és más hitelviszonyt megtestesítő pénzügyi és befektetési eszközök
- Pénzeszközök
- Befektetési jegyek és egyéb kollektív befektetési értékpapírok
- Egyéb eszközök

Megcélzott lakossági befektető

Azok a befektetők, akik alacsony kockázat mellett versenyképes kötvénypiaci hozamot biztosítva szeretnék megtakarításukat befektetni.

Milyen kockázatai vannak a terméknek, és mit kaphatok cserébe?

Kockázati mutató



A kockázati mutató feltételezi, hogy Ön 15 évig, az ajánlott tartási idő végéig megtartja a terméket. A tényleges kockázat jelentősen változhat, ha korábban váltja vissza a terméket.

Ajánlott tartási idő: 15 év Befektetés: 33 333 Ft/hó Biztosítási díj: 44 Ft/hó		Ha Ön 1 év után visszavásárol	Ha Ön 8 év után visszavásárol	Ha Ön 15 év után visszavásárol
[Túlélési] forgatókönyvek				
Minimum	Nincs minimális garantált hozam. Ön elveszítheti befektetésének egy részét, vagy annak egészét.			
Stresszforogatókönyv	Ezt az összeget kaphatja vissza a költségek levonása után	230 027 Ft	2 431 738 Ft	4 649 651 Ft
	Éves átlagos hozam	-67,22%	-10,00%	-7,17%
Kedvezőtlen forgatókönyv	Ezt az összeget kaphatja vissza a költségek levonása után	237 855 Ft	3 041 900 Ft	6 988 179 Ft
	Éves átlagos hozam	-64,72%	-4,06%	-0,90%
Mérsékelt forgatókönyv	Ezt az összeget kaphatja vissza a költségek levonása után	272 355 Ft	4 142 409 Ft	9 660 125 Ft
	Éves átlagos hozam	-52,89%	3,89%	3,63%
Kedvező forgatókönyv	Ezt az összeget kaphatja vissza a költségek levonása után	295 505 Ft	4 641 494 Ft	11 344 582 Ft
	Éves átlagos hozam	-44,29%	6,77%	5,77%
Felhalmozott befektetett összeg		400 000 Ft	3 556 934 Ft	7 439 566 Ft

Az összesített kockázati mutató iránymutatást ad e termék más termékekhez viszonyított kockázati szintjéről. Azt mutatja meg, hogy a termék milyen valószínűséggel fog pénzügyi veszteséget okozni a piaci mozgások miatt vagy azért, mert nem tudjuk Önt kifizetni. **Ezt a terméket a 7 osztály közül a 3. osztályba soroltuk, amely a közepesen alacsony kockázati osztály.**

Felhívjuk figyelmét a befektetéssel kapcsolatos kockázatokra, amelyek befolyásolják a termék visszavásárlási értékét. **A hozam a jövőbeli piaci teljesítmény függvénye és bizonytalan.**

Ez a termék nem foglal magában védelmet a jövőbeli piaci teljesítménnyel szemben, ezért befektetését részben vagy egészben elveszítheti.

Ha a biztosító nem képes teljesíteni az Önnek járó kifizetést, Ön elveszítheti a teljes befektetését.

Teljesítmény-forgatókönyvek

Az e termékből Ön által elérhető hozam a jövőbeli piaci teljesítmény függvénye. A jövőbeli piaci fejlemények bizonytalanok, és nem jelezhetők pontosan előre.

A bemutatott kedvezőtlen, mérsékelt és kedvező forgatókönyvek az Allianz Életprogram és a mögöttes befektetések elmúlt 20 évi legrosszabb, átlagos és legjobb teljesítményét alkalmazó illusztrációk. A piacok jövőbeli alakulása igen eltérő lehet.

A kedvezőtlen forgatókönyvek egy, 2021 és 2022 között (1 éves tartási idő), egy 2014 és 2022 között (10 éves tartási idő) és egy 2019 és 2024 (ajánlott tartási idő) között végrehajtott befektetésekre vonatkoznak.

A mérsékelt forgatókönyvek egy, 2015 és 2016 között (1 éves tartási idő), egy 2010 és 2018 között (10 éves tartási idő) és egy 2006 és 2021 (ajánlott tartási idő) között végrehajtott befektetésekre vonatkoznak.

A kedvező forgatókönyvek egy, 2022 és 2023 között (1 éves tartási idő), egy 2008 és 2016 között (10 éves tartási idő) és egy 2004 és 2019 (ajánlott tartási idő) között végrehajtott befektetésekre vonatkoznak.

A bemutatott számadatok magukban foglalják magának a terméknek az összes költségét, és tartalmazzák az Ön tanácsadójának és forgalmazójának a költségeit. A számadatok nem veszik figyelembe az Ön személyes adóügyi helyzetét, valamint az Ön lakóhelye szerinti tagállam adójogszabályait, amely szintén befolyásolhatja az Ön által visszakapott összeg nagyságát.

A stresszforgatókönyv bemutatja, hogy szélsőséges piaci körülmények esetén mekkora összeget kaphat vissza.

Felhívjuk a figyelmét, hogy a jövőre vonatkozóan a piaci fejleményeket nem lehet pontosan előre jelezni. A bemutatott forgatókönyvek csak a lehetséges kimenetek egy részét jelzik. A tényleges hozamok ettől eltérőek lehetnek.

Milyen költségek merülnek fel?

A termékről Önnek tanácsot adó vagy azt Önnek értékesítő személy egyéb költségeket is felszámíthat. Ebben az esetben az adott

személy tájékoztatja Önt ezekről a költségekről és arról, hogy azok milyen hatással vannak az Ön befektetésére.

A költségek időbeli alakulása

A táblázatok azokat az összegeket mutatják be, amelyeket az Ön befektetéséből a különböző költség típusok fedezésére fordítanak. Ezek az összegek attól függenek, hogy Ön mennyit fektet be, mennyi ideig tartja a terméket és mennyire jó a termék teljesítménye. Az itt feltüntetett összegek egy befektetési példán és a különböző lehetséges befektetési időszakokon alapuló illusztrációk.

Első éves visszavásárlás esetén 0%-os hozamot feltételezünk. A többi tartási idő esetén azt feltételezzük, hogy a termék a mérsekelt forgatókönyv szerint teljesít és **évente 400 000 Ft** kerül befektetésre.

Eszközalap		Ha Ön 1 év után visszavásárolja	Ha Ön 8 év után visszavásárolja	Ha Ön 15 év után visszavásárolja
Mérsékelt forgatókönyv				
MKA - Magyar Kötvény eszközalap	Teljes költség	139 563 Ft	568 039 Ft	1 620 779 Ft
	Éves költséghatás*	58,40%	3,20% minden évben	2,10% minden évben

* Ez azt szemlélteti, hogy a költségek évente hogyan csökkentik az Ön hozamát a tartási idő alatt. Ez például azt mutatja, hogy ha Ön az ajánlott tartási időnél visszavásárolja a szerződést, az Ön évi átlagos hozama várhatóan 5,73% lesz a költségek levonása előtt és 3,63% a költségek levonása után.

A költségek összetétele

Egyszeri költségek belépéskor vagy kilépéskor		Éves költséghatás, ha Ön 15 év után visszavásárolja
Belépési költségek	A befektetésének kezdetekor Ön által fizetett költségek hatása. Ez magában foglalja termékének a forgalmazási költségét.	0,40%
Kilépési költségek	E termékért nem számítunk fel kilépési díjat.	Nincs
Folyó költségek [minden évben]		
Kezelési díjak és egyéb adminisztratív vagy működési költségek	A befektetéseinek kezeléséért általunk évente felszámított költségek hatása.	1,50%
Ügyleti költségek	A termék számára alapul szolgáló befektetések általunk történő vétele és eladása költségeinek hatása.	0,20%
Meghatározott feltételek mellett felmerülő járulékos költségek		
Teljesítménydíjak	Ezen termékért nem kell teljesítménydíjat fizetni.	Nincs

További fontos információk

Az Allianz Életprogram Kiemelt információs dokumentuma tartalmazza. A dokumentum elérhető a biztosító honlapján (https://www.allianz.hu/hu_HU/lakossagi/dokumentumtar.html#eletprogram).

MRA - Magyar Részvény eszközalapra vonatkozó konkrét információk

Termék

A termék neve: **Allianz Életprogram MRA - Magyar Részvény
eszközalap**

A szolgáltató neve: **Allianz Hungária Zrt.**

Előállítási időpontja: 2024. július 31.

Ön olyan terméket készül megvenni, amely összetett, és megértése nehéz lehet.

Milyen termékről van szó?

Célok

Az eszközalap célja a magyar részvénytársaságok részvényeibe történő befektetések révén középtávon az irányadó tőzsdeindex (BUX), illetve a kötvénybefektetések hozamánál nagyobb megtérülés biztosítása az eszközalapba fektetők számára.

A célok elérése érdekében az alábbi főbb eszközcsoportokba kerülnek elhelyezésre az eszközök:

- Hitelviszonyt megtestesítő értékpapírok, kötvények, és más hitelviszonyt megtestesítő pénzügyi és befektetési eszközök
- Részvények, részesedési viszonyt megtestesítő értékpapírok, illetve egyéb részesedések
- Befektetési jegyek és egyéb kollektív befektetési értékpapírok
- Pénzeszközök
- Származtatott ügyletek

Megcélzott lakossági befektető

Azok a befektetők, akik a magas hozam elérése érdekében hajlandók magas kockázat vállalására megtakarításuk befektetésekor.

Milyen kockázatai vannak a terméknek, és mit kaphatok cserébe?

Kockázati mutató



A kockázati mutató feltételezi, hogy Ön 15 évig, az ajánlott tartási idő végéig megtartja a terméket. A tényleges kockázat jelentősen változhat, ha korábban váltja vissza a terméket.

	Ajánlott tartási idő: 15 év Befektetés: 33 333 Ft/hó Biztosítási díj: 44 Ft/hó	Ha Ön 1 év után visszavásárol	Ha Ön 8 év után visszavásárol	Ha Ön 15 év után visszavásárol
[Túlélési] forgatókönyvek				
Minimum	Nincs minimális garantált hozam. Ön elveszítheti befektetésének egy részét, vagy annak egészét.			
Stresszforogatókönyv	Ezt az összeget kaphatja vissza a költségek levonása után	145 579 Ft	1 205 696 Ft	1 910 501 Ft
	Éves átlagos hozam	-89,27%	-30,23%	-24,80%
Kedvezőtlen forgatókönyv	Ezt az összeget kaphatja vissza a költségek levonása után	228 946 Ft	2 634 114 Ft	7 167 975 Ft
	Éves átlagos hozam	-67,57%	-7,86%	-0,53%
Mérsékelt forgatókönyv	Ezt az összeget kaphatja vissza a költségek levonása után	274 645 Ft	4 240 811 Ft	9 023 097 Ft
	Éves átlagos hozam	-52,06%	4,49%	2,70%
Kedvező forgatókönyv	Ezt az összeget kaphatja vissza a költségek levonása után	327 819 Ft	5 642 011 Ft	16 720 079 Ft
	Éves átlagos hozam	-31,50%	11,67%	10,74%
Felhalmozott befektetett összeg		400 000 Ft	3 556 934 Ft	7 439 566 Ft

Az összesített kockázati mutató iránymutatást ad e termék más termékekhez viszonyított kockázati szintjéről. Azt mutatja meg, hogy a termék milyen valószínűséggel fog pénzügyi veszteséget okozni a piaci mozgások miatt vagy azért, mert nem tudjuk Önt kifizetni. **Ezt a terméket a 7 osztály közül az 5. osztályba soroltuk, amely a közepesen magas kockázati osztály.**

Felhívjuk figyelmét a befektetéssel kapcsolatos kockázatokra, amelyek befolyásolják a termék visszavásárlási értékét. **A hozam a jövőbeli piaci teljesítmény függvénye és bizonytalan.**

Ez a termék nem foglal magában védelmet a jövőbeli piaci teljesítménnyel szemben, ezért befektetését részben vagy egészben elveszítheti.

Ha a biztosító nem képes teljesíteni az Önnek járó kifizetést, Ön elveszítheti a teljes befektetését.

Teljesítmény-forgatókönyvek

Az e termékből Ön által elérhető hozam a jövőbeli piaci teljesítmény függvénye. A jövőbeli piaci fejlemények bizonytalanok, és nem jelezhetők pontosan előre.

A bemutatott kedvezőtlen, mérsékelt és kedvező forgatókönyvek az Allianz Életprogram és a mögöttes befektetések elmúlt 20 évi legrosszabb, átlagos és legjobb teljesítményét alkalmazó illusztrációk. A piacok jövőbeli alakulása igen eltérő lehet.

A kedvezőtlen forgatókönyvek egy, 2010 és 2011 között (1 éves tartási idő), egy 2007 és 2015 között (10 éves tartási idő) és egy 2007 és 2022 (ajánlott tartási idő) között végrehajtott befektetésekre vonatkoznak.

A mérsékelt forgatókönyvek egy, 2018 és 2019 között (1 éves tartási idő), egy 2010 és 2018 között (10 éves tartási idő) és egy 2005 és 2020 (ajánlott tartási idő) között végrehajtott befektetésekre vonatkoznak.

A kedvező forgatókönyvek egy, 2020 és 2021 között (1 éves tartási idő), egy 2009 és 2017 között (10 éves tartási idő) és egy 2009 és 2024 (ajánlott tartási idő) között végrehajtott befektetésekre vonatkoznak.

A bemutatott számadatok magukban foglalják magának a terméknek az összes költségét, és tartalmazzák az Ön tanácsadójának és forgalmazójának a költségeit. A számadatok nem veszik figyelembe az Ön személyes adóügyi helyzetét, valamint az Ön lakóhelye szerinti tagállam adójogszabályait, amely szintén befolyásolhatja az Ön által visszakapott összeg nagyságát.

A stresszforatókönyv bemutatja, hogy szélsőséges piaci körülmények esetén mekkora összeget kaphat vissza.

Felhívjuk a figyelmét, hogy a jövőre vonatkozóan a piaci fejleményeket nem lehet pontosan előre jelezni. A bemutatott forgatókönyvek csak a lehetséges kimenetek egy részét jelzik. A tényleges hozamok ettől eltérőek lehetnek.

Milyen költségek merülnek fel?

A termékről Önnek tanácsot adó vagy azt Önnek értékesítő személy egyéb költségeket is felszámíthat. Ebben az esetben az adott

személy tájékoztatja Önt ezekről a költségekről és arról, hogy azok milyen hatással vannak az Ön befektetésére.

A költségek időbeli alakulása

A táblázatok azokat az összegeket mutatják be, amelyeket az Ön befektetéséből a különböző költség típusok fedezésére fordítanak. Ezek az összegek attól függenek, hogy Ön mennyit fektet be, mennyi ideig tartja a terméket és mennyire jó a termék teljesítménye. Az itt feltüntetett összegek egy befektetési példán és a különböző lehetséges befektetési időszakokon alapuló illusztrációk.

Első éves visszavásárlás esetén 0%-os hozamot feltételezünk. A többi tartási idő esetén azt feltételezzük, hogy a termék a mérsekelt forgatókönyv szerint teljesít és **évente 400 000 Ft** kerül befektetésre.

Eszközalap		Ha Ön 1 év után visszavásárolja	Ha Ön 8 év után visszavásárolja	Ha Ön 15 év után visszavásárolja
Mérsékelt forgatókönyv				
MRA - Magyar Részvény eszközalap	Teljes költség	142 588 Ft	641 241 Ft	1 684 995 Ft
	Éves költséghatás*	60,10%	3,60% minden évben	2,30% minden évben

* Ez azt szemlélteti, hogy a költségek évente hogyan csökkentik az Ön hozamát a tartási idő alatt. Ez például azt mutatja, hogy ha Ön az ajánlott tartási időnél visszavásárolja a szerződést, az Ön évi átlagos hozama várhatóan 5,00% lesz a költségek levonása előtt és 2,70% a költségek levonása után.

A költségek összetétele

Egyszeri költségek belépéskor vagy kilépéskor		Éves költséghatás, ha Ön 15 év után visszavásárol
Belépési költségek	A befektetésének kezdetekor Ön által fizetett költségek hatása. Ez magában foglalja termékének a forgalmazási költségét.	0,30%
Kilépési költségek	E termékért nem számítunk fel kilépési díjat.	Nincs
Folyó költségek [minden évben]		
Kezelési díjak és egyéb adminisztratív vagy működési költségek	A befektetéseinek kezeléséért általunk évente felszámított költségek hatása.	1,60%
Ügyleti költségek	A termék számára alapul szolgáló befektetések általunk történő vétele és eladása költségeinek hatása.	0,40%
Meghatározott feltételek mellett felmerülő járulékos költségek		
Teljesítménydíjak	Ezen termékért nem kell teljesítménydíjat fizetni.	Nincs

További fontos információk

Az Allianz Életprogram Kiemelt információs dokumentuma tartalmazza. A dokumentum elérhető a biztosító honlapján (https://www.allianz.hu/hu_HU/lakossagi/dokumentumtar.html#eletprogram).

EKA - Európai Kötvény eszközalapra vonatkozó konkrét információk

Termék

A termék neve: **Allianz Életprogram EKA - Európai Kötvény
eszközalap**

A szolgáltató neve: **Allianz Hungária Zrt.**

Előállítási időpontja: 2024. július 31.

Ön olyan terméket készül megvenni, amely összetett, és megértése nehéz lehet.

Milyen termékről van szó?

Célok

Az eszközalap célja elsősorban euróban kibocsátott kötvényekbe történő befektetések révén az euró kötvénypiac átlagánál magasabb hozam elérése.

A célok elérése érdekében az alábbi főbb eszközcsoportokba kerülnek elhelyezésre az eszközök:

- Hitelviszonyt megtestesítő értékpapírok, kötvények, és más hitelviszonyt megtestesítő pénzügyi és befektetési eszközök
- Pénzeszközök
- Befektetési jegyek és egyéb kollektív befektetési értékpapírok

Megcélzott lakossági befektető

Azok a befektetők, akik az árfolyamkockázatot vállalva kívánnak részesedni a nemzetközi kötvénypiacokon elérhető hozamokból és az alapok eszközalapja struktúra előnyeiből.

Milyen kockázatai vannak a terméknek, és mit kaphatok cserébe?

Kockázati mutató



A kockázati mutató feltételezi, hogy Ön 15 évig, az ajánlott tartási idő végéig megtartja a terméket. A tényleges kockázat jelentősen változhat, ha korábban váltja vissza a terméket.

Az összesített kockázati mutató iránymutatást ad e termék más termékekhez viszonyított kockázati szintjéről. Azt mutatja meg, hogy a termék milyen valószínűséggel fog pénzügyi veszteséget okozni a piaci mozgások miatt vagy azért, mert nem tudjuk Önt kifizetni.

Ezt a terméket a 7 osztály közül a 3. osztályba soroltuk, amely a közepesen alacsony kockázati osztály.

Felhívjuk figyelmét a befektetéssel kapcsolatos kockázatokra, amelyek befolyásolják a termék visszavásárlási értékét. A hozam a jövőbeli piaci teljesítmény függvénye és bizonytalan.

Ez a termék nem foglal magában védelmet a jövőbeli piaci teljesítménnyel szemben, ezért befektetését részben vagy egészben elveszítheti.

Ha a biztosító nem képes teljesíteni az Önnek járó kifizetést, Ön elveszítheti a teljes befektetését.

Teljesítmény-forgatókönyvek

Az e termékből Ön által elérhető hozam a jövőbeli piaci teljesítmény függvénye. A jövőbeli piaci fejlemények bizonytalanok, és nem jelezhetők pontosan előre.

A bemutatott kedvezőtlen, mérsékelt és kedvező forgatókönyvek az Allianz Életprogram és a mögöttes befektetések elmúlt 20 évi legrosszabb, átlagos és legjobb teljesítményét alkalmazó illusztrációk. A piacok jövőbeli alakulása igen eltérő lehet.

A kedvezőtlen forgatókönyvek egy, 2022 és 2023 között (1 éves tartási idő), egy 2022 és 2024 között (10 éves tartási idő) és egy 2022 és 2024 (ajánlott tartási idő) között végrehajtott befektetésekre vonatkoznak.

A mérsékelt forgatókönyvek egy, 2015 és 2016 között (1 éves tartási idő), egy 2009 és 2017 között (10 éves tartási idő) és egy 2006 és 2021 (ajánlott tartási idő) között végrehajtott befektetésekre vonatkoznak.

A kedvező forgatókönyvek egy, 2011 és 2012 között (1 éves tartási idő), egy 2008 és 2016 között (10 éves tartási idő) és egy 2005 és 2020 (ajánlott tartási idő) között végrehajtott befektetésekre vonatkoznak.

Ajánlott tartási idő: 15 év Befektetés: 33 333 Ft/hó Biztosítási díj: 44 Ft/hó	Ha Ön 1 év után visszavásárol	Ha Ön 8 év után visszavásárol	Ha Ön 15 év után visszavásárol
[Túlélési] forgatókönyvek			
Minimum	Nincs minimális garantált hozam. Ön elveszítheti befektetésének egy részét, vagy annak egészét.		
Stresszforgatókönyv	Ezt az összeget kaphatja vissza a költségek levonása után	213 756 Ft	2 308 346 Ft
	Éves átlagos hozam	-72,21%	-11,41%
Kedvezőtlen forgatókönyv	Ezt az összeget kaphatja vissza a költségek levonása után	244 640 Ft	3 141 232 Ft
	Éves átlagos hozam	-62,49%	-3,22%
Mérsékelt forgatókönyv	Ezt az összeget kaphatja vissza a költségek levonása után	272 330 Ft	4 123 898 Ft
	Éves átlagos hozam	-52,90%	3,78%
Kedvező forgatókönyv	Ezt az összeget kaphatja vissza a költségek levonása után	290 144 Ft	4 943 980 Ft
	Éves átlagos hozam	-46,33%	8,36%
Felhalmozott befektetett összeg	400 000 Ft	3 556 934 Ft	7 439 566 Ft

A bemutatott számadatok magukban foglalják magának a terméknek az összes költségét, és tartalmazzák az Ön tanácsadójának és forgalmazójának a költségeit. A számadatok nem veszik figyelembe az Ön személyes adóügyi helyzetét, valamint az Ön lakóhelye szerinti tagállam adójogszabályait, amely szintén befolyásolhatja az Ön által visszakapott összeg nagyságát.

A stresszforgatókönyv bemutatja, hogy szélsőséges piaci körülmények esetén mekkora összeget kaphat vissza.

Felhívjuk a figyelmét, hogy a jövőre vonatkozóan a piaci fejleményeket nem lehet pontosan előre jelezni. A bemutatott forgatókönyvek csak a lehetséges kimenetek egy részét jelzik. A tényleges hozamok ettől eltérőek lehetnek.

Milyen költségek merülnek fel?

A termékről Önnek tanácsot adó vagy azt Önnek értékesítő személy egyéb költségeket is felszámíthat. Ebben az esetben az adott

személy tájékoztatja Önt ezekről a költségekről és arról, hogy azok milyen hatással vannak az Ön befektetésére.

A költségek időbeli alakulása

A táblázatok azokat az összegeket mutatják be, amelyeket az Ön befektetéséből a különböző költség típusok fedezésére fordítanak. Ezek az összegek attól függenek, hogy Ön mennyit fektet be, mennyi ideig tartja a terméket és mennyire jó a termék teljesítménye. Az itt feltüntetett összegek egy befektetési példán és a különböző lehetséges befektetési időszakokon alapuló illusztrációk.

Első éves visszavásárlás esetén 0%-os hozamot feltételezünk. A többi tartási idő esetén azt feltételezzük, hogy a termék a mérsekelt forgatókönyv szerint teljesít és **évente 400 000 Ft** kerül befektetésre.

Eszközalap		Ha Ön 1 év után visszavásárolja	Ha Ön 8 év után visszavásárolja	Ha Ön 15 év után visszavásárolja
Mérsékelt forgatókönyv				
EKA - Európai Kötvény eszközalap	Teljes költség	140 222 Ft	625 405 Ft	2 124 195 Ft
	Éves költséghatás*	58,70%	3,60% minden évben	2,40% minden évben

* Ez azt szemlélteti, hogy a költségek évente hogyan csökkentik az Ön hozamát a tartási idő alatt. Ez például azt mutatja, hogy ha Ön az ajánlott tartási időnél visszavásárolja a szerződést, az Ön évi átlagos hozamavárhatóan 7,11% lesz a költségek levonása előtt és 4,71% a költségek levonása után.

A költségek összetétele

Egyszeri költségek belépéskor vagy kilépéskor		Éves költséghatás, ha Ön 15 év után visszavásárolja
Belépési költségek	A befektetésének kezdetekor Ön által fizetett költségek hatása. Ez magában foglalja termékének a forgalmazási költségét.	0,40%
Kilépési költségek	E termékért nem számítunk fel kilépési díjat.	Nincs
Folyó költségek [minden évben]		
Kezelési díjak és egyéb adminisztratív vagy működési költségek	A befektetéseinek kezeléséért általunk évente felszámított költségek hatása.	1,50%
Ügyleti költségek	A termék számára alapul szolgáló befektetések általunk történő vétele és eladása költségeinek hatása.	0,50%
Meghatározott feltételek mellett felmerülő járulékos költségek		
Teljesítménydíjak	Ezen termékért nem kell teljesítménydíjat fizetni.	Nincs

További fontos információk

Az Allianz Életprogram Kiemelt információs dokumentuma tartalmazza. A dokumentum elérhető a biztosító honlapján (https://www.allianz.hu/hu_HU/lakossagi/dokumentumtar.html#eletprogram).

ERA - Európai Részvény eszközalapra vonatkozó konkrét információk

Termék

A termék neve: **Allianz Életprogram ERA - Európai Részvény
eszközalap**

A szolgáltató neve: **Allianz Hungária Zrt.**

Előállítási időpontja: 2024. július 31.

Ön olyan terméket készül megvenni, amely összetett, és megértése nehéz lehet.

Milyen termékről van szó?

Célok

Az eszközalap célja az eurózóna kiemelkedő teljesítményű részvénytársaságainak részvényeibe történő befektetési révén középtávon a hasonló társaságok részvényeiből képzett irányadó indexnél (DOW JONES EURO STOXX 50) magasabb hozam elérése.

A célok elérése érdekében az alábbi főbb eszközcsoportokba kerülnek elhelyezésre az eszközök:

- Hitelviszonyt megtestesítő értékpapírok, kötvények, és más hitelviszonyt megtestesítő pénzügyi és befektetési eszközök
- Részvények, részesedési viszonyt megtestesítő értékpapírok, illetve egyéb részesedések
- Befektetési jegyek és egyéb kollektív befektetési értékpapírok
- Pénzeszközök

Megcélzott lakossági befektető

Azok a befektetők, akik az árfolyamkockázatot vállalva kívánnak részesedni a nemzetközi részvénytőzsdéken elérhető tőkenövekményből és az alapok eszközalapja struktúra előnyeiből.

Milyen kockázatai vannak a terméknek, és mit kaphatok cserébe?

Kockázati mutató



A kockázati mutató feltételezi, hogy Ön 15 évig, az ajánlott tartási idő végéig megtartja a terméket. A tényleges kockázat jelentősen változhat, ha korábban váltja vissza a terméket.

		Ha Ön 1 év után visszavásárol	Ha Ön 8 év után visszavásárol	Ha Ön 15 év után visszavásárol
Ajánlott tartási idő: 15 év				
Befektetés: 33 333 Ft/hó				
Biztosítási díj: 44 Ft/hó				
[Túlélési] forgatókönyvek				
Minimum	Nincs minimális garantált hozam. Ön elveszítheti befektetésének egy részét, vagy annak egészét.			
Stresszforgatókönyv	Ezt az összeget kaphatja vissza a költségek levonása után	147 946 Ft	1 378 277 Ft	2 239 992 Ft
	Éves átlagos hozam	-88,79%	-26,13%	-21,08%
Kedvezőtlen forgatókönyv	Ezt az összeget kaphatja vissza a költségek levonása után	252 160 Ft	3 338 435 Ft	8 350 084 Ft
	Éves átlagos hozam	-59,96%	-1,64%	1,63%
Mérsékelt forgatókönyv	Ezt az összeget kaphatja vissza a költségek levonása után	277 186 Ft	4 641 194 Ft	13 490 535 Ft
	Éves átlagos hozam	-51,14%	6,77%	8,02%
Kedvező forgatókönyv	Ezt az összeget kaphatja vissza a költségek levonása után	304 827 Ft	6 661 674 Ft	22 922 218 Ft
	Éves átlagos hozam	-40,69%	15,81%	14,61%
Felhalmozott befektetett összeg		400 000 Ft	3 556 934 Ft	7 439 566 Ft

Az összesített kockázati mutató iránymutatást ad e termék más termékekhez viszonyított kockázati szintjéről. Azt mutatja meg, hogy a termék milyen valószínűséggel fog pénzügyi veszteséget okozni a piaci mozgások miatt vagy azért, mert nem tudjuk Önt kifizetni. **Ezt a terméket a 7 osztály közül a 5. osztályba soroltuk, amely a közepesen magas kockázati osztály.**

Felhívjuk figyelmét a befektetéssel kapcsolatos kockázatokra, amelyek befolyásolják a termék visszavásárlási értékét. A hozam a jövőbeli piaci teljesítmény függvénye és bizonytalan.

Ez a termék nem foglal magában védelmet a jövőbeli piaci teljesítménnyel szemben, ezért befektetését részben vagy egészben elveszítheti.

Ha a biztosító nem képes teljesíteni az Önnek járó kifizetést, Ön elveszítheti a teljes befektetését.

Teljesítmény-forgatókönyvek

Az e termékből Ön által elérhető hozam a jövőbeli piaci teljesítmény függvénye. A jövőbeli piaci fejlemények bizonytalanok, és nem jelezhetők pontosan előre.

A bemutatott forgatókönyvek a múltbeli eredményeken és bizonyos feltételezéseken alapuló illusztrációk. A piacok jövőbeli alakulása igen eltérő lehet.

Elegendő mennyiségű múltbeli adat hiányában, a kedvezőtlen, mérsékelt és kedvező forgatókönyvek hozamainak kiszámítása, a meglévő adatok alapján, szimuláció használatával történt.

A kedvezőtlen érték, amelynél a szimuláció 90%-ban jobb értéket adott, mérsékelt érték a szimulált értékek átlaga, még a kedvező érték az, aminél a szimuláció csupán 10%-ban adott jobb értéket.

A bemutatott számadatok magukban foglalják magának a terméknek az összes költségét, és tartalmazzák az Ön tanácsadójának és forgalmazójának a költségeit. A számadatok nem veszik figyelembe az Ön személyes adóügyi helyzetét, valamint az Ön lakóhelye szerinti tagállam adójogszabályait, amely szintén befolyásolhatja az Ön által visszakapott összeg nagyságát.

A stresszforatókönyv bemutatja, hogy szélsőséges piaci körülmények esetén mekkora összeget kaphat vissza.

Felhívjuk a figyelmét, hogy a jövőre vonatkozóan a piaci fejleményeket nem lehet pontosan előre jelezni. A bemutatott forgatókönyvek csak a lehetséges kimenetek egy részét jelzik. A tényleges hozamok ettől eltérőek lehetnek.

Milyen költségek merülnek fel?

A termékről Önnek tanácsot adó vagy azt Önnek értékesítő személy egyéb költségeket is felszámíthat. Ebben az esetben az adott

személy tájékoztatja Önt ezekről a költségekről és arról, hogy azok milyen hatással vannak az Ön befektetésére.

A költségek időbeli alakulása

A táblázatok azokat az összegeket mutatják be, amelyeket az Ön befektetéséből a különböző költség típusok fedezésére fordítanak. Ezek az összegek attól függenek, hogy Ön mennyit fektet be, mennyi ideig tartja a terméket és mennyire jó a termék teljesítménye. Az itt feltüntetett összegek egy befektetési példán és a különböző lehetséges befektetési időszakokon alapuló illusztrációk.

Első éves visszavásárlás esetén 0%-os hozamot feltételezünk. A többi tartási idő esetén azt feltételezzük, hogy a termék a mérsékelte forgatókönyv szerint teljesít és **évente 400 000 Ft** kerül befektetésre.

Eszközalap		Ha Ön 1 év után visszavásárolja	Ha Ön 8 év után visszavásárolja	Ha Ön 15 év után visszavásárolja
Mérsékelt forgatókönyv				
ERA - Európai Részvény eszközalap	Teljes költség	145 115 Ft	711 004 Ft	2 790 225 Ft
	Éves költséghatás*	61,60%	3,60% minden évben	2,40% minden évben

* Ez azt szemlélteti, hogy a költségek évente hogyan csökkentik az Ön hozamát a tartási idő alatt. Ez például azt mutatja, hogy ha Ön az ajánlott tartási időnél visszavásárolja a szerződést, az Ön évi átlagos hozama várhatóan 10,42% lesz a költségek levonása előtt és 8,02% a költségek levonása után.

A költségek összetétele

Egyszeri költségek belépéskor vagy kilépéskor		Éves költséghatás, ha Ön 15 év után visszavásárolja
Belépési költségek	A befektetésének kezdetekor Ön által fizetett költségek hatása. Ez magában foglalja termékének a forgalmazási költségét.	0,40%
Kilépési költségek	E termékért nem számítunk fel kilépési díjat.	Nincs
Folyó költségek [minden évben]		
Kezelési díjak és egyéb adminisztratív vagy működési költségek	A befektetéseinek kezeléséért általunk évente felszámított költségek hatása.	1,70%
Ügyleti költségek	A termék számára alapul szolgáló befektetések általunk történő vétele és eladása költségeinek hatása.	0,30%
Meghatározott feltételek mellett felmerülő járulékos költségek		
Teljesítménydíjak	Ezen termékért nem kell teljesítménydíjat fizetni.	Nincs

További fontos információk

Az Allianz Életprogram Kiemelt információs dokumentuma tartalmazza. A dokumentum elérhető a biztosító honlapján (https://www.allianz.hu/hu_HU/lakossagi/dokumentumtar.html#eletprogram).

VRA - Világgazdasági Részvény eszközalapra vonatkozó konkrét információk

Termék

A termék neve: **Allianz Életprogram VRA - Világgazdasági Részvény eszközalap**

A szolgáltató neve: **Allianz Hungária Zrt.**

Előállítási időpontja: 2024. július 31.

Ön olyan terméket készül megvenni, amely összetett, és megértése nehéz lehet.

Milyen termékről van szó?

Célok

Az eszközalap célja a világ legjelentősebb fejlett és fejlődő gazdasági térségeiben a kiemelkedő teljesítményű és nagy növekedési lehetőséggel rendelkező vállalatok részvényeibe fektetve, középtávon a világgazdasági részvénypiacok együttes mozgását reprezentáló, irányadó indexnél (MSCI World Index) magasabb hozam elérése.

A célok elérése érdekében az alábbi főbb eszközcsoportokba kerülnek elhelyezésre az eszközök:

- Hitelviszonyt megtestesítő értékpapírok, kötvények, és más hitelviszonyt megtestesítő pénzügyi és befektetési eszközök
- Részvények, részesedési viszonyt megtestesítő értékpapírok, illetve egyéb részesedések
- Befektetési jegyek és egyéb kollektív befektetési értékpapírok
- Pénzeszközök

Megcélzott lakossági befektető

Azok a befektetők, akik az árfolyamkockázatot vállalva kívánnak részesedni a nemzetközi részvénypiacokon elérhető tőkenövekményből és az alapok eszközalapja struktúra előnyeiből.

Milyen kockázatai vannak a terméknek, és mit kaphatok cserébe?

Kockázati mutató



A kockázati mutató feltételezi, hogy Ön 15 évig, az ajánlott tartási idő végéig megtartja a terméket. A tényleges kockázat jelentősen változhat, ha korábban váltja vissza a terméket.

Ajánlott tartási idő: 15 év Befektetés: 33 333 Ft/hó Biztosítási díj: 44 Ft/hó	Ha Ön 1 év után visszavásárol	Ha Ön 8 év után visszavásárol	Ha Ön 15 év után visszavásárol	
[Túllélési] forgatókönyvek				
Minimum	Nincs minimális garantált hozam. Ön elveszítheti befektetésének egy részét, vagy annak egészét.			
Stresszforogatókönyv	Ezt az összeget kaphatja vissza a költségek levonása után	1 657 065 Ft	2 813 822 Ft	
	Éves átlagos hozam	-83,93%	-20,69%	
			-16,24%	
Kedvezőtlen forgatókönyv	Ezt az összeget kaphatja vissza a költségek levonása után	252 939 Ft	7 642 618 Ft	
	Éves átlagos hozam	-59,70%	-0,20%	
			0,38%	
Mérsékelt forgatókönyv	Ezt az összeget kaphatja vissza a költségek levonása után	281 002 Ft	5 056 099 Ft	12 538 780 Ft
	Éves átlagos hozam	-49,74%	8,92%	7,08%
Kedvező forgatókönyv	Ezt az összeget kaphatja vissza a költségek levonása után	323 479 Ft	5 766 151 Ft	19 024 980 Ft
	Éves átlagos hozam	-33,27%	12,21%	12,34%
Felhalmozott befektetett összeg	400 000 Ft	3 556 934 Ft	7 439 566 Ft	

Az összesített kockázati mutató iránymutatást ad e termék más termékekhez viszonyított kockázati szintjéről. Azt mutatja meg, hogy a termék milyen valószínűséggel fog pénzügyi veszteséget okozni a piaci mozgások miatt vagy azért, mert nem tudjuk Önt kifizetni. **Ezt a terméket a 7 osztály közül a 4. osztályba soroltuk, amely a közepes kockázati osztály.**

Felhívjuk figyelmét a befektetéssel kapcsolatos kockázatokra, amelyek befolyásolják a termék visszavásárlási értékét. A hozam a jövőbeli piaci teljesítmény függvénye és bizonytalan.

Ez a termék nem foglal magában védelmet a jövőbeli piaci teljesítménnyel szemben, ezért befektetését részben vagy egészben elveszítheti.

Ha a biztosító nem képes teljesíteni az Önnek járó kifizetést, Ön elveszítheti a teljes befektetését.

Teljesítmény-forgatókönyvek

Az e termékből Ön által elérhető hozam a jövőbeli piaci teljesítmény függvénye. A jövőbeli piaci fejlemények bizonytalanok, és nem jelezhetők pontosan előre.

A bemutatott kedvezőtlen, mérsékelt és kedvező forgatókönyvek az Allianz Életprogram és a mögöttes befektetések elmúlt 20 évi legrosszabb, átlagos és legjobb teljesítményét alkalmazó illusztrációk. A piacok jövőbeli alakulása igen eltérő lehet.

A kedvezőtlen forgatókönyvek egy, 2015 és 2016 között (1 éves tartási idő), egy 2006 és 2014 között (10 éves tartási idő) és egy 2022 és 2024 (ajánlott tartási idő) között végrehajtott befektetésekre vonatkoznak.

A mérsékelt forgatókönyvek egy, 2021 és 2022 között (1 éves tartási idő), egy 2010 és 2018 között (10 éves tartási idő) és egy 2007 és 2022 (ajánlott tartási idő) között végrehajtott befektetésekre vonatkoznak.

A kedvező forgatókönyvek egy, 2020 és 2021 között (1 éves tartási idő), egy 2016 és 2024 között (10 éves tartási idő) és egy 2009 és 2024 (ajánlott tartási idő) között végrehajtott befektetésekre vonatkoznak.

A bemutatott számadatok magukban foglalják magának a terméknek az összes költségét, és tartalmazzák az Ön tanácsadójának és forgalmazójának a költségeit. A számadatok nem veszik figyelembe az Ön személyes adóügyi helyzetét, valamint az Ön lakóhelye szerinti tagállam adójogszabályait, amely szintén befolyásolhatja az Ön által visszakapott összeg nagyságát.

A stresszforatókönyv bemutatja, hogy szélsőséges piaci körülmények esetén mekkora összeget kaphat vissza.

Felhívjuk a figyelmét, hogy a jövőre vonatkozóan a piaci fejleményeket nem lehet pontosan előre jelezni. A bemutatott forgatókönyvek csak a lehetséges kimenetek egy részét jelzik. A tényleges hozamok ettől eltérőek lehetnek.

Milyen költségek merülnek fel?

A termékről Önnek tanácsot adó vagy azt Önnek értékesítő személy egyéb költségeket is felszámíthat. Ebben az esetben az adott

személy tájékoztatja Önt ezekről a költségekről és arról, hogy azok milyen hatással vannak az Ön befektetésére.

A költségek időbeli alakulása

A táblázatok azokat az összegeket mutatják be, amelyeket az Ön befektetéséből a különböző költség típusok fedezésére fordítanak. Ezek az összegek attól függenek, hogy Ön mennyit fektet be, mennyi ideig tartja a terméket és mennyire jó a termék teljesítménye. Az itt feltüntetett összegek egy befektetési példán és a különböző lehetséges befektetési időszakokon alapuló illusztrációk.

Első éves visszavásárlás esetén 0%-os hozamot feltételezünk. A többi tartási idő esetén azt feltételezzük, hogy a termék a mérsékelte forgatókönyv szerint teljesít és **évente 400 000 Ft** kerül befektetésre.

Eszközalap		Ha Ön 1 év után visszavásárolja	Ha Ön 8 év után visszavásárolja	Ha Ön 15 év után visszavásárolja
Mérsékelt forgatókönyv				
VRA - Világgazdasági Részvény eszközalap	Teljes költség	149 479 Ft	830 325 Ft	2 649 024 Ft
	Éves költséghatás*	64,10%	3,80% minden évben	2,40% minden évben

* Ez azt szemlélteti, hogy a költségek évente hogyan csökkentik az Ön hozamát a tartási idő alatt. Ez például azt mutatja, hogy ha Ön az ajánlott tartási időnél visszavásárolja a szerződést, az Ön évi átlagos hozama várhatóan **9,48%** lesz a költségek levonása előtt és **7,08%** a költségek levonása után.

A költségek összetétele

Egyszeri költségek belépéskor vagy kilépéskor		Éves költséghatás, ha Ön 15 év után visszavásárolja
Belépési költségek	A befektetésének kezdetekor Ön által fizetett költségek hatása. Ez magában foglalja termékének a forgalmazási költségét.	0,40%
Kilépési költségek	E termékért nem számítunk fel kilépési díjat.	Nincs
Folyó költségek [minden évben]		
Kezelési díjak és egyéb adminisztratív vagy működési költségek	A befektetéseinek kezeléséért általunk évente felszámított költségek hatása.	1,60%
Ügyleti költségek	A termék számára alapul szolgáló befektetések általunk történő vétele és eladása költségeinek hatása.	0,40%
Meghatározott feltételek mellett felmerülő járulékos költségek		
Teljesítménydíjak	Ezen termékért nem kell teljesítménydíjat fizetni.	Nincs

További fontos információk

Az Allianz Életprogram Kiemelt információs dokumentuma tartalmazza. A dokumentum elérhető a biztosító honlapján (https://www.allianz.hu/hu_HU/lakossagi/dokumentumtar.html#eletprogram).

ORA - Közép- és Kelet-Európa Részvény eszközalapra vonatkozó konkrét információk

Termék

A termék neve: **Allianz Életprogram ORA - Közép- és Kelet-Európa Részvény eszközalap**

A szolgáltató neve: **Allianz Hungária Zrt.**

Előállítási időpontja: 2024. július 31.

Ön olyan terméket készül megvenni, amely összetett, és megértése nehéz lehet.

Milyen termékről van szó?

Célok

A közép- és kelet-európai vállalatokban, valamint az orosz gazdaságban rejlő fejlődési lehetőségeket kihasználva, a fejlett országok részvénypiacain elérhetőnél magasabb hozam elérése.

A célok elérése érdekében az alábbi főbb eszközcsoportokba kerülnek elhelyezésre az eszközök:

- Hitelviszonyt megtestesítő értékpapírok, kötvények, és más hitelviszonyt megtestesítő pénzügyi és befektetési eszközök
- Részvények, részesedési viszonyt megtestesítő értékpapírok, illetve egyéb részesedések
- Befektetési jegyek és egyéb kollektív befektetési értékpapírok
- Pénzeszközök

Megcélzott lakossági befektető

Azok a befektetők, akik az árfolyam-kockázatot vállalva kívánnak részesedni a közép- és kelet-európai és az orosz részvénypiacokon elérhető tőkenövekményből és az alapok eszközalapja struktúra előnyeiből.

Milyen kockázatai vannak a terméknek, és mit kaphatok cserébe?

Kockázati mutató



A kockázati mutató feltételezi, hogy Ön 15 évig, az ajánlott tartási idő végéig megtartja a terméket. A tényleges kockázat jelentősen változhat, ha korábban váltja vissza a terméket.

		Ha Ön 1 év után visszavásárol	Ha Ön 8 év után visszavásárol	Ha Ön 15 év után visszavásárol
Ajánlott tartási idő: 15 év				
Befektetés: 33 333 Ft/hó				
Biztosítási díj: 44 Ft/hó				
[Túlélési] forgatókönyvek				
Minimum	Nincs minimális garantált hozam. Ön elveszítheti befektetésének egy részét, vagy annak egészét.			
Stresszforgatókönyv	Ezt az összeget kaphatja vissza a költségek levonása után	143 424 Ft	1 223 245 Ft	1 943 734 Ft
	Éves átlagos hozam	-89,69%	-29,78%	-24,38%
Kedvezőtlen forgatókönyv	Ezt az összeget kaphatja vissza a költségek levonása után	252 309 Ft	3 304 652 Ft	8 056 206 Ft
	Éves átlagos hozam	-59,91%	-1,90%	1,13%
Mérsékelt forgatókönyv	Ezt az összeget kaphatja vissza a költségek levonása után	276 069 Ft	4 475 753 Ft	12 430 034 Ft
	Éves átlagos hozam	-51,54%	5,86%	6,97%
Kedvező forgatókönyv	Ezt az összeget kaphatja vissza a költségek levonása után	302 531 Ft	6 261 909 Ft	20 049 006 Ft
	Éves átlagos hozam	-41,59%	14,27%	12,98%
Felhalmozott befektetett összeg		400 000 Ft	3 556 934 Ft	7 439 566 Ft

Az összesített kockázati mutató iránymutatást ad e termék más termékekhez viszonyított kockázati szintjéről. Azt mutatja meg, hogy a termék milyen valószínűséggel fog pénzügyi veszteséget okozni a piaci mozgások miatt vagy azért, mert nem tudjuk Önt kifizetni. **Ezt a terméket a 7 osztály közül a 4. osztályba soroltuk, amely a közepes kockázati osztály.**

Felhívjuk figyelmét a befektetéssel kapcsolatos kockázatokra, amelyek befolyásolják a termék visszavásárlási értékét. A hozam a jövőbeli piaci teljesítmény függvénye és bizonytalan.

Ez a termék nem foglal magában védelmet a jövőbeli piaci teljesítménnyel szemben, ezért befektetését részben vagy egészben elveszítheti.

Ha a biztosító nem képes teljesíteni az Önnek járó kifizetést, Ön elveszítheti a teljes befektetését.

Teljesítmény-forgatókönyvek

Az e termékből Ön által elérhető hozam a jövőbeli piaci teljesítmény függvénye. A jövőbeli piaci fejlemények bizonytalanok, és nem jelezhetők pontosan előre.

A bemutatott forgatókönyvek a múltbeli eredményeken és bizonyos feltételezéseken alapuló illusztrációk. A piacok jövőbeli alakulása igen eltérő lehet.

Elegendő mennyiségű múltbeli adat hiányában, a kedvezőtlen, mérsékelt és kedvező forgatókönyvek hozamainak kiszámítása, a meglévő adatok alapján, szimuláció használatával történt.

A kedvezőtlen érték, amelynél a szimuláció 90%-ban jobb értéket adott, mérsékelt érték a szimulált értékek átlaga, még a kedvező érték az, aminél a szimuláció csupán 10%-ban adott jobb értéket.

A bemutatott számadatok magukban foglalják magának a terméknek az összes költségét, és tartalmazzák az Ön tanácsadójának és forgalmazójának a költségeit. A számadatok nem veszik figyelembe az Ön személyes adóügyi helyzetét, valamint az Ön lakóhelye szerinti tagállam adójogszabályait, amely szintén befolyásolhatja az Ön által visszakapott összeg nagyságát.

A stresszforatókönyv bemutatja, hogy szélsőséges piaci körülmények esetén mekkora összeget kaphat vissza.

Felhívjuk a figyelmét, hogy a jövőre vonatkozóan a piaci fejleményeket nem lehet pontosan előre jelezni. A bemutatott forgatókönyvek csak a lehetséges kimenetek egy részét jelzik. A tényleges hozamok ettől eltérőek lehetnek.

Milyen költségek merülnek fel?

A termékről Önnek tanácsot adó vagy azt Önnek értékesítő személy egyéb költségeket is felszámíthat. Ebben az esetben az adott

személy tájékoztatja Önt ezekről a költségekről és arról, hogy azok milyen hatással vannak az Ön befektetésére.

A költségek időbeli alakulása

A táblázatok azokat az összegeket mutatják be, amelyeket az Ön befektetéséből a különböző költség típusok fedezésére fordítanak. Ezek az összegek attól függenek, hogy Ön mennyit fektet be, mennyi ideig tartja a terméket és mennyire jó a termék teljesítménye. Az itt feltüntetett összegek egy befektetési példán és a különböző lehetséges befektetési időszakokon alapuló illusztrációk.

Első éves visszavásárlás esetén 0%-os hozamot feltételezünk. A többi tartási idő esetén azt feltételezzük, hogy a termék a mérsekelt forgatókönyv szerint teljesít és **évente 400 000 Ft** kerül befektetésre.

Eszközalap		Ha Ön 1 év után visszavásárolja	Ha Ön 8 év után visszavásárolja	Ha Ön 15 év után visszavásárolja
Mérsékelt forgatókönyv				
ORA - Közép- és Kelet-Európa Részvény eszközalap	Teljes költség	144 355 Ft	717 543 Ft	2 751 355 Ft
	Éves költséghatás*	61,10%	3,70% minden évben	2,60% minden évben

*Ez azt szemlélteti, hogy a költségek évente hogyan csökkentik az Ön hozamát a tartási idő alatt. Ez például azt mutatja, hogy ha Ön az ajánlott tartási időnél visszavásárolja a szerződést, az Ön évi átlagos hozama várhatóan 9,57% lesz a költségek levonása előtt és 6,97% a költségek levonása után.

A költségek összetétele

Egyszeri költségek belépéskor vagy kilépéskor		Éves költséghatás, ha Ön 15 év után visszavásárolja
Belépési költségek	A befektetésének kezdetekor Ön által fizetett költségek hatása. Ez magában foglalja termékének a forgalmazási költségét.	0,40%
Kilépési költségek	E termékért nem számítunk fel kilépési díjat.	Nincs
Folyó költségek [minden évben]		
Kezelési díjak és egyéb adminisztratív vagy működési költségek	A befektetéseinek kezeléséért általunk évente felszámított költségek hatása.	1,70%
Ügyleti költségek	A termék számára alapul szolgáló befektetések általunk történő vétele és eladása költségeinek hatása.	0,50%
Meghatározott feltételek mellett felmerülő járulékos költségek		
Teljesítménydíjak	Ezen termékért nem kell teljesítménydíjat fizetni.	Nincs

További fontos információk

Az Allianz Életprogram Kiemelt információs dokumentuma tartalmazza. A dokumentum elérhető a biztosító honlapján (https://www.allianz.hu/hu_HU/lakossagi/dokumentumtar.html#eletprogram).

KRA - Kína és Távol-Kelet Részvény eszközalapra vonatkozó konkrét információk

Termék

A termék neve: **Allianz Életprogram KRA - Kína és Távol-Kelet Részvény eszközalap**

A szolgáltató neve: **Allianz Hungária Zrt.**

Előállítási időpontja: 2024. július 31.

Ön olyan terméket készül megvenni, amely összetett, és megértése nehéz lehet.

Milyen termékről van szó?

Célok

Az eszközalap célja elsősorban Kína és a távol-keleti térség más országainak dinamikus gazdasági fejlődését kihasználva, részvénybefektetések révén középtávon a fejlett országok részvénypiacain elérhetőnél magasabb hozam elérése.

A célok elérése érdekében az alábbi főbb eszközcsoportokba kerülnek elhelyezésre az eszközök:

- Hitelviszonyt megtestesítő értékpapírok, kötvények, és más hitelviszonyt megtestesítő pénzügyi és befektetési eszközök
- Részvények, részesedési viszonyt megtestesítő értékpapírok, illetve egyéb részesedések
- Befektetési jegyek és egyéb kollektív befektetési értékpapírok
- Pénzeszközök

Megcélzott lakossági befektető

Azok a befektetők, akik az árfolyamkockázatot vállalva kívánnak részesedni a kínai és távol-keleti részvénypiacokon elérhető tőkenövekményből és az alapok eszközalapja struktúra előnyeiből.

Milyen kockázatai vannak a terméknek, és mit kaphatok cserébe?

Kockázati mutató



A kockázati mutató feltételezi, hogy Ön 15 évig, az ajánlott tartási idő végéig megtartja a terméket. A tényleges kockázat jelentősen változhat, ha korábban váltja vissza a terméket.

Ajánlott tartási idő: 15 év Befektetés: 33 333 Ft/hó Biztosítási díj: 44 Ft/hó	Ha Ön 1 év után visszavásárol	Ha Ön 8 év után visszavásárol	Ha Ön 15 év után visszavásárol	
[Túlélési] forgatókönyvek				
Minimum	Nincs minimális garantált hozam. Ön elveszítheti befektetésének egy részét, vagy annak egészét.			
Stresszforogatókönyv	Ezt az összeget kaphatja vissza a költségek levonása után	152 946 Ft	1 269 758 Ft	2 027 692 Ft
	Éves átlagos hozam	-87,76%	-28,62%	-23,37%
Kedvezőtlen forgatókönyv	Ezt az összeget kaphatja vissza a költségek levonása után	232 579 Ft	2 612 947 Ft	5 612 812 Ft
	Éves átlagos hozam	-66,42%	-8,07%	-4,18%
Mérsékelt forgatókönyv	Ezt az összeget kaphatja vissza a költségek levonása után	273 602 Ft	4 655 542 Ft	12 525 750 Ft
	Éves átlagos hozam	-52,44%	6,85%	7,07%
Kedvező forgatókönyv	Ezt az összeget kaphatja vissza a költségek levonása után	333 540 Ft	5 947 420 Ft	17 613 692 Ft
	Éves átlagos hozam	-29,14%	12,98%	11,38%
Felhalmozott befektetett összeg	400 000 Ft	3 556 934 Ft	7 439 566 Ft	

Az összesített kockázati mutató iránymutatást ad e termék más termékekhez viszonyított kockázati szintjéről. Azt mutatja meg, hogy a termék milyen valószínűséggel fog pénzügyi veszteséget okozni a piaci mozgások miatt vagy azért, mert nem tudjuk Önt kifizetni. **Ezt a terméket a 7 osztály közül az 5. osztályba soroltuk, amely a közepesen magas kockázati osztály.**

Felhívjuk figyelmét a befektetéssel kapcsolatos kockázatokra, amelyek befolyásolják a termék visszavásárlási értékét. **A hozam a jövőbeli piaci teljesítmény függvénye és bizonytalan.**

Ez a termék nem foglal magában védelmet a jövőbeli piaci teljesítménnyel szemben, ezért befektetését részben vagy egészben elveszítheti.

Ha a biztosító nem képes teljesíteni az Önnek járó kifizetést, Ön elveszítheti a teljes befektetését.

Teljesítmény-forgatókönyvek

Az e termékből Ön által elérhető hozam a jövőbeli piaci teljesítmény függvénye. A jövőbeli piaci fejlemények bizonytalanok, és nem jelezhetők pontosan előre.

A bemutatott kedvezőtlen, mérsékelt és kedvező forgatókönyvek az Allianz Életprogram és a mögöttes befektetések elmúlt 20 évi legrosszabb, átlagos és legjobb teljesítményét alkalmazó illusztrációk. A piacok jövőbeli alakulása igen eltérő lehet.

A kedvezőtlen forgatókönyvek egy, 2023 és 2024 között (1 éves tartási idő), egy 2021 és 2024 között (10 éves tartási idő) és egy 2021 és 2024 (ajánlott tartási idő) között végrehajtott befektetésekre vonatkoznak.

A mérsékelt forgatókönyvek egy, 2012 és 2013 között (1 éves tartási idő), egy 2011 és 2019 között (10 éves tartási idő) és egy 2006 és 2021 (ajánlott tartási idő) között végrehajtott befektetésekre vonatkoznak.

A kedvező forgatókönyvek egy, 2014 és 2015 között (1 éves tartási idő), egy 2008 és 2016 között (10 éves tartási idő) és egy 2005 és 2020 (ajánlott tartási idő) között végrehajtott befektetésekre vonatkoznak.

A bemutatott számadatok magukban foglalják magának a terméknek az összes költségét, és tartalmazzák az Ön tanácsadójának és forgalmazójának a költségeit. A számadatok nem veszik figyelembe az Ön személyes adóügyi helyzetét, valamint az Ön lakóhelye szerinti tagállam adójogszabályait, amely szintén befolyásolhatja az Ön által visszakapott összeg nagyságát.

A stresszforgatókönyv bemutatja, hogy szélsőséges piaci körülmények esetén mekkora összeget kaphat vissza.

Felhívjuk a figyelmét, hogy a jövőre vonatkozóan a piaci fejleményeket nem lehet pontosan előre jelezni. A bemutatott forgatókönyvek csak a lehetséges kimenetek egy részét jelzik. A tényleges hozamok ettől eltérőek lehetnek.

Milyen költségek merülnek fel?

A termékről Önnek tanácsot adó vagy azt Önnek értékesítő személy egyéb költségeket is felszámíthat. Ebben az esetben az adott

személy tájékoztatja Önt ezekről a költségekről és arról, hogy azok milyen hatással vannak az Ön befektetésére.

A költségek időbeli alakulása

A táblázatok azokat az összegeket mutatják be, amelyeket az Ön befektetéséből a különböző költség típusok fedezésére fordítanak. Ezek az összegek attól függenek, hogy Ön mennyit fektet be, mennyi ideig tartja a terméket és mennyire jó a termék teljesítménye. Az itt feltüntetett összegek egy befektetési példán és a különböző lehetséges befektetési időszakokon alapuló illusztrációk.

Első éves visszavásárlás esetén 0%-os hozamot feltételezünk. A többi tartási idő esetén azt feltételezzük, hogy a termék a mérsekelt forgatókönyv szerint teljesít és **évente 400 000 Ft** kerül befektetésre.

Eszközalap		Ha Ön 1 év után visszavásárolja	Ha Ön 8 év után visszavásárolja	Ha Ön 15 év után visszavásárolja
Mérsékelt forgatókönyv				
KRA - Kína és Távol-Kelet Részvény eszközalap	Teljes költség	142 326 Ft	826 667 Ft	3 151 499 Ft
	Éves költséghatás*	59,90%	4,10% minden évben	2,90% minden évben

* Ez azt szemlélteti, hogy a költségek évente hogyan csökkentik az Ön hozamát a tartási idő alatt. Ez például azt mutatja, hogy ha Ön az ajánlott tartási időnél visszavásárolja a szerződést, az Ön évi átlagos hozama várhatóan 9,97% lesz a költségek levonása előtt és 7,07% a költségek levonása után.

A költségek összetétele

Egyszeri költségek belépéskor vagy kilépéskor		Éves költséghatás, ha Ön 15 év után visszavásárol
Belépési költségek	A befektetésének kezdetekor Ön által fizetett költségek hatása. Ez magában foglalja termékének a forgalmazási költségét.	0,40%
Kilépési költségek	E termékért nem számítunk fel kilépési díjat.	Nincs
Folyó költségek [minden évben]		
Kezelési díjak és egyéb adminisztratív vagy működési költségek	A befektetéseinek kezeléséért általunk évente felszámított költségek hatása.	1,70%
Ügyleti költségek	A termék számára alapul szolgáló befektetések általunk történő vétele és eladása költségeinek hatása.	0,80%
Meghatározott feltételek mellett felmerülő járulékos költségek		
Teljesítménydíjak	Ezen termékért nem kell teljesítménydíjat fizetni.	Nincs

További fontos információk

Az Allianz Életprogram Kiemelt információs dokumentuma tartalmazza. A dokumentum elérhető a biztosító honlapján (https://www.allianz.hu/hu_HU/lakossagi/dokumentumtar.html#eletprogram).

IPA - Ipari Nyersanyagok Részvény eszközalapra vonatkozó konkrét információk

Termék

A termék neve: **Allianz Életprogram IPA - Ipari Nyersanyagok Részvény eszközalap**

A szolgáltató neve: **Allianz Hungária Zrt.**

Előállítás időpontja: 2024. július 31.

Ön olyan terméket készül megvenni, amely összetett, és megértése nehéz lehet.

Milyen termékről van szó?

Célok

Az eszközalap célja hozam elérése olyan vállalatok részvényeibe történő befektetéssel, amelyek az energiahordozók és ipari, valamint nemesfémek bányászatával, előállításával, továbbá az ehhez szükséges technológiák kialakításával foglalkoznak.

A célok elérése érdekében az alábbi főbb eszközcsoportokba kerülnek elhelyezésre az eszközök:

- Hitelviszonyt megtestesítő értékpapírok, kötvények, és más hitelviszonyt megtestesítő pénzügyi és befektetési eszközök
- Részvények, részesedési viszonyt megtestesítő értékpapírok, illetve egyéb részesedések
- Befektetési jegyek és egyéb kollektív befektetési értékpapírok
- Pénzeszközök

Megcélzott lakossági befektető

Azok a befektetők, akik az árfolyamkockázatot vállalva kívánnak részesülni közép- és hosszú-távra a klasszikus, fejlett piacokra irányuló diversifikált részvényalapok hozamánál várhatóan magasabb hozam eléréséből és az alapok eszközalapja struktúra előnyeiből.

Milyen kockázatai vannak a terméknek, és mit kaphatok cserébe?

Kockázati mutató



A kockázati mutató feltételezi, hogy Ön 15 évig, az ajánlott tartási idő végéig megtartja a terméket. A tényleges kockázat jelentősen változhat, ha korábban váltja vissza a terméket.

Ajánlott tartási idő: 15 év Befektetés: 33 333 Ft/hó Biztosítási díj: 44 Ft/hó	Ha Ön 1 év után visszavásárol	Ha Ön 8 év után visszavásárol	Ha Ön 15 év után visszavásárol	
[Túlélési] forgatókönyvek				
Minimum	Nincs minimális garantált hozam. Ön elveszítheti befektetésének egy részét, vagy annak egészét.			
Stresszforogatókönyv	Ezt az összeget kaphatja vissza a költségek levonása után	108 078 Ft	821 496 Ft	1 236 484 Ft
	Éves átlagos hozam	-95,48%	-42,76%	-36,67%
Kedvezőtlen forgatókönyv	Ezt az összeget kaphatja vissza a költségek levonása után	242 960 Ft	2 917 256 Ft	6 764 916 Ft
	Éves átlagos hozam	-63,05%	-5,15%	-1,38%
Mérsékelt forgatókönyv	Ezt az összeget kaphatja vissza a költségek levonása után	275 862 Ft	4 498 939 Ft	12 201 319 Ft
	Éves átlagos hozam	-51,62%	5,99%	6,73%
Kedvező forgatókönyv	Ezt az összeget kaphatja vissza a költségek levonása után	314 445 Ft	7 349 802 Ft	26 070 377 Ft
	Éves átlagos hozam	-36,90%	18,25%	16,16%
Felhalmozott befektetett összeg	400 000 Ft	3 556 934 Ft	7 439 566 Ft	

Az összesített kockázati mutató iránymutatást ad e termék más termékekhez viszonyított kockázati szintjéről. Azt mutatja meg, hogy a termék milyen valószínűséggel fog pénzügyi veszteséget okozni a piaci mozgások miatt vagy azért, mert nem tudjuk Önt kifizetni. **Ezt a terméket a 7 osztály közül a 6. osztályba soroltuk, amely a második legmagasabb kockázati osztály.**

Felhívjuk figyelmét a befektetéssel kapcsolatos kockázatokra, amelyek befolyásolják a termék visszavásárlási értékét. **A hozam a jövőbeli piaci teljesítmény függvénye és bizonytalan.**

Ez a termék nem foglal magában védelmet a jövőbeli piaci teljesítménnyel szemben, ezért befektetését részben vagy egészben elveszítheti.

Ha a biztosító nem képes teljesíteni az Önnek járó kifizetést, Ön elveszítheti a teljes befektetését.

Teljesítmény-forgatókönyvek

Az e termékből Ön által elérhető hozam a jövőbeli piaci teljesítmény függvénye. A jövőbeli piaci fejlemények bizonytalanok, és nem jelezhetők pontosan előre.

A bemutatott forgatókönyvek a múltbeli eredményeken és bizonyos feltételezéseken alapuló illusztrációk. A piacok jövőbeli alakulása igen eltérő lehet.

Elegendő mennyiségű múltbeli adat hiányában, a kedvezőtlen, mérsékelt és kedvező forgatókönyvek hozamainak kiszámítása, a meglévő adatok alapján, szimuláció használatával történt.

A kedvezőtlen érték, amelynél a szimuláció 90%-ban jobb értéket adott, mérsékelt érték a szimulált értékek átlaga, még a kedvező érték az, aminél a szimuláció csupán 10%-ban adott jobb értéket.

A bemutatott számadatok magukban foglalják magának a terméknek az összes költségét, és tartalmazzák az Ön tanácsadójának és forgalmazójának a költségeit. A számadatok nem veszik figyelembe az Ön személyes adóügyi helyzetét, valamint az Ön lakóhelye szerinti tagállam adójogszabályait, amely szintén befolyásolhatja az Ön által visszakapott összeg nagyságát.

A stresszforatókönyv bemutatja, hogy szélsőséges piaci körülmények esetén mekkora összeget kaphat vissza.

Felhívjuk a figyelmét, hogy a jövőre vonatkozóan a piaci fejleményeket nem lehet pontosan előre jelezni. A bemutatott forgatókönyvek csak a lehetséges kimenetek egy részét jelzik. A tényleges hozamok ettől eltérőek lehetnek.

Milyen költségek merülnek fel?

A termékről Önnek tanácsot adó vagy azt Önnek értékesítő személy egyéb költségeket is felszámíthat. Ebben az esetben az adott

személy tájékoztatja Önt ezekről a költségekről és arról, hogy azok milyen hatással vannak az Ön befektetésére.

A költségek időbeli alakulása

A táblázatok azokat az összegeket mutatják be, amelyeket az Ön befektetéséből a különböző költség típusok fedezésére fordítanak. Ezek az összegek attól függenek, hogy Ön mennyit fektet be, mennyi ideig tartja a terméket és mennyire jó a termék teljesítménye. Az itt feltüntetett összegek egy befektetési példán és a különböző lehetséges befektetési időszakokon alapuló illusztrációk.

Első éves visszavásárlás esetén 0%-os hozamot feltételezünk. A többi tartási idő esetén azt feltételezzük, hogy a termék a mérsekelt forgatókönyv szerint teljesít és **évente 400 000 Ft** kerül befektetésre.

Eszközalap		Ha Ön 1 év után visszavásárolja	Ha Ön 8 év után visszavásárolja	Ha Ön 15 év után visszavásárolja
Mérésékelt forgatókönyv				
IPA - Ipari Nyersanyagok	Teljes költség	144 790 Ft	788 789 Ft	3 055 761 Ft
Részvény eszközalap	Éves költséghatás*	61,30%	4,10% minden évben	2,90% minden évben

* Ez azt szemlélteti, hogy a költségek évente hogyan csökkentik az Ön hozamát a tartási idő alatt. Ez például azt mutatja, hogy ha Ön az ajánlott tartási időnél visszavásárolja a szerződést, az Ön évi átlagos hozama várhatóan 9,63% lesz a költségek levonása előtt és 6,73% a költségek levonása után.

A költségek összetétele

Egyszeri költségek belépéskor vagy kilépéskor		Éves költséghatás, ha Ön 15 év után visszavásárolja
Belépési költségek	A befektetésének kezdetekor Ön által fizetett költségek hatása. Ez magában foglalja termékének a forgalmazási költségét.	0,40%
Kilépési költségek	E termékért nem számítunk fel kilépési díjat.	Nincs
Folyó költségek [minden évben]		
Kezelési díjak és egyéb adminisztratív vagy működési költségek	A befektetéseinek kezeléséért általunk évente felszámított költségek hatása.	1,70%
Ügyleti költségek	A termék számára alapul szolgáló befektetések általunk történő vétele és eladása költségeinek hatása.	0,80%
Meghatározott feltételek mellett felmerülő járulékos költségek		
Teljesítménydíjak	Ezen termékért nem kell teljesítménydíjat fizetni.	Nincs

További fontos információk

Az Allianz Életprogram Kiemelt információs dokumentuma tartalmazza. A dokumentum elérhető a biztosító honlapján (https://www.allianz.hu/hu_HU/lakossagi/dokumentumtar.html#eletprogram).

KTA - Korszerű Energiatrendek Részvény eszközalapra vonatkozó konkrét információk

Termék

A termék neve: **Allianz Életprogram KTA - Korszerű Energia-trendek Részvény eszközalap**

A szolgáltató neve: **Allianz Hungária Zrt.**

Előállítási időpontja: 2024. július 31.

Ön olyan terméket készül megvenni, amely összetett, és megértése nehéz lehet.

Milyen termékről van szó?

Célok

Az eszközalap célja hozam elérése olyan vállalatok részvényeibe történő befektetések révén, amelyek várhatóan a legnagyobb mértékben profitálnak a környezetvédelemmel kapcsolatos globális kihívásoknak történő megfelelésből.

A célok elérése érdekében az alábbi főbb eszközcsoportokba kerülnek elhelyezésre az eszközök:

- Hitelviszonyt megtestesítő értékpapírok, kötvények, és más hitelviszonyt megtestesítő pénzügyi és befektetési eszközök
- Részvények, részesedési viszonyt megtestesítő értékpapírok, illetve egyéb részesedések
- Befektetési jegyek és egyéb kollektív befektetési értékpapírok
- Pénzeszközök

Megcélzott lakossági befektető

Azok a befektetők, akik az árfolyamkockázatot vállalva kívánnak részesülni közép- és hosszútávon a klasszikus, fejlett piacokra irányuló diverzifikált részvényalapok hozamánál várhatóan magasabb hozam eléréséből és az alapok eszközalapja struktúra előnyeiből.

Milyen kockázatai vannak a terméknek, és mit kaphatok cserébe?

Kockázati mutató



A kockázati mutató feltételezi, hogy Ön 15 évig, az ajánlott tartási idő végéig megtartja a terméket. A tényleges kockázat jelentősen változhat, ha korábban váltja vissza a terméket.

Ajánlott tartási idő: 15 év Befektetés: 33 333 Ft/hó Biztosítási díj: 44 Ft/hó	Ha Ön 1 év után visszavásárol	Ha Ön 8 év után visszavásárol	Ha Ön 15 év után visszavásárol
[Túlélési] forgatókönyvek			
Minimum	Nincs minimális garantált hozam. Ön elveszítheti befektetésének egy részét, vagy annak egészét.		
Stressz forgatókönyv	Ezt az összeget kaphatja vissza a költségek levonása után Éves átlagos hozam	125 944 Ft -92,84%	1 073 774 Ft -33,89%
Kedvezőtlen forgatókönyv	Ezt az összeget kaphatja vissza a költségek levonása után Éves átlagos hozam	253 648 Ft -59,46%	3 389 344 Ft -1,24%
Mérsékelt forgatókönyv	Ezt az összeget kaphatja vissza a költségek levonása után Éves átlagos hozam	277 708 Ft -50,95%	4 664 445 Ft 6,90%
Kedvező forgatókönyv	Ezt az összeget kaphatja vissza a költségek levonása után Éves átlagos hozam	304 806 Ft -40,70%	6 617 889 Ft 15,64%
Felhalmozott befektetett összeg	400 000 Ft	3 556 934 Ft	7 439 566 Ft

Az összesített kockázati mutató iránymutatást ad e termék más termékekhez viszonyított kockázati szintjéről. Azt mutatja meg, hogy a termék milyen valószínűséggel fog pénzügyi veszteséget okozni a piaci mozgások miatt vagy azért, mert nem tudjuk Önt kifizetni. **Ezt a terméket a 7 osztály közül az 5. osztályba soroltuk, amely a közepesen magas kockázati osztály.**

Felhívjuk figyelmét a befektetéssel kapcsolatos kockázatokra, amelyek befolyásolják a termék visszavásárlási értékét. **A hozam a jövőbeli piaci teljesítmény függvénye és bizonytalan.**

Ez a termék nem foglal magában védelmet a jövőbeli piaci teljesítménnyel szemben, ezért befektetését részben vagy egészben elveszítheti.

Ha a biztosító nem képes teljesíteni az Önnek járó kifizetést, Ön elveszítheti a teljes befektetését.

Teljesítmény-forgatókönyvek

Az e termékből Ön által elérhető hozam a jövőbeli piaci teljesítmény függvénye. A jövőbeli piaci fejlemények bizonytalanok, és nem jelezhetők pontosan előre.

A bemutatott forgatókönyvek a múltbeli eredményeken és bizonyos feltételezéseken alapuló illusztrációk. A piacok jövőbeli alakulása igen eltérő lehet.

Elegendő mennyiségű múltbeli adat hiányában, a kedvezőtlen, mérsékelt és kedvező forgatókönyvek hozamainak kiszámítása, a meglévő adatok alapján, szimuláció használatával történt.

A kedvezőtlen érték, amelynél a szimuláció 90%-ban jobb értéket adott, mérsékelt érték a szimulált értékek átlaga, még a kedvező érték az, aminél a szimuláció csupán 10%-ban adott jobb értéket.

A bemutatott számadatok magukban foglalják magának a terméknek az összes költségét, és tartalmazzák az Ön tanácsadójának és forgalmazójának a költségeit. A számadatok nem veszik figyelembe az Ön személyes adóügyi helyzetét, valamint az Ön lakóhelye szerinti tagállam adójogszabályait, amely szintén befolyásolhatja az Ön által visszakapott összeg nagyságát.

A stresszforatókönyv bemutatja, hogy szélsőséges piaci körülmények esetén mekkora összeget kaphat vissza.

Felhívjuk a figyelmét, hogy a jövőre vonatkozóan a piaci fejleményeket nem lehet pontosan előre jelezni. A bemutatott forgatókönyvek csak a lehetséges kimenetek egy részét jelzik. A tényleges hozamok ettől eltérőek lehetnek.

Milyen költségek merülnek fel?

A termékről Önnek tanácsot adó vagy azt Önnek értékesítő személy egyéb költségeket is felszámíthat. Ebben az esetben az adott

személy tájékoztatja Önt ezekről a költségekről és arról, hogy azok milyen hatással vannak az Ön befektetésére.

A költségek időbeli alakulása

A táblázatok azokat az összegeket mutatják be, amelyeket az Ön befektetéséből a különböző költség típusok fedezésére fordítanak. Ezek az összegek attól függenek, hogy Ön mennyit fektet be, mennyi ideig tartja a terméket és mennyire jó a termék teljesítménye. Az itt feltüntetett összegek egy befektetési példán és a különböző lehetséges befektetési időszakokon alapuló illusztrációk.

Első éves visszavásárlás esetén 0%-os hozamot feltételezünk. A többi tartási idő esetén azt feltételezzük, hogy a termék a mérsekelt forgatókönyv szerint teljesít és **évente 400 000 Ft** kerül befektetésre.

Eszközalap		Ha Ön 1 év után visszavásárolja	Ha Ön 8 év után visszavásárolja	Ha Ön 15 év után visszavásárolja
Mérsékelt forgatókönyv				
KTA - Korszerű Energiatrendek Részvény eszközalap	Teljes költség	146 463 Ft	796 760 Ft	3 356 316 Ft
	Éves költséghatás*	62,30%	4,00% minden évben	2,80% minden évben

* Ez azt szemlélteti, hogy a költségek évente hogyan csökkentik az Ön hozamát a tartási idő alatt. Ez például azt mutatja, hogy ha Ön az ajánlott tartási időnél visszavásárolja a szerződést, az Ön évi átlagos hozama várhatóan 11,04% lesz a költségek levonása előtt és 8,24% a költségek levonása után.

A költségek összetétele

Egyszeri költségek belépéskor vagy kilépéskor		Éves költséghatás, ha Ön 15 év után visszavásárolja
Belépési költségek	A befektetésének kezdetekor Ön által fizetett költségek hatása. Ez magában foglalja termékének a forgalmazási költségét.	0,50%
Kilépési költségek	E termékért nem számítunk fel kilépési díjat.	Nincs
Folyó költségek [minden évben]		
Kezelési díjak és egyéb adminisztratív vagy működési költségek	A befektetéseinek kezeléséért általunk évente felszámított költségek hatása.	1,60%
Ügyleti költségek	A termék számára alapul szolgáló befektetések általunk történő vétele és eladása költségeinek hatása.	0,70%
Meghatározott feltételek mellett felmerülő járulékos költségek		
Teljesítménydíjak	Ezen termékért nem kell teljesítménydíjat fizetni.	Nincs

További fontos információk

Az Allianz Életprogram Kiemelt információs dokumentuma tartalmazza. A dokumentum elérhető a biztosító honlapján (https://www.allianz.hu/hu_HU/lakossagi/dokumentumtar.html#eletprogram).

DMA - Demográfia Részvény eszközalapra vonatkozó konkrét információk

Termék

A termék neve: **Allianz Életprogram DMA - Demográfia Részvény
eszközalap**

A szolgáltató neve: **Allianz Hungária Zrt.**

Előállítási időpontja: 2024. július 31.

Ön olyan terméket készül megvenni, amely összetett, és megértése nehéz lehet.

Milyen termékről van szó?

Célok

Az eszközalap célja hozam elérése olyan vállalatok részvényeibe történő befektetések révén, amelyek

- várhatóan a legnagyobb mértékben profitálnak a fejlett országok megnövekedett életkori kilátásából, illetve
- a fejlődő országok népességének növekedéséből és társadalmi változásából eredő globális gazdasági folyamatokból.

A célok elérése érdekében az alábbi főbb eszközcsoportokba kerülnek elhelyezésre az eszközök:

- Hitelviszonyt megtestesítő értékpapírok, kötvények, és más hitelviszonyt megtestesítő pénzügyi és befektetési eszközök
- Részvények, részesedési viszonyt megtestesítő értékpapírok, illetve egyéb részesedések
- Befektetési jegyek és egyéb kollektív befektetési értékpapírok
- Pénzeszközök

Megcélzott lakossági befektető

Azok a befektetők, akik az árfolyamkockázatot vállalva kívánnak részesülni a közép- és hosszútávon a klasszikus, fejlett piacokra irányuló diverzifikált részvényalapok hozamánál várhatóan magasabb hozam eléréséből és az alapok eszközalapja struktúra előnyeiből.

Milyen kockázatai vannak a terméknek, és mit kaphatok cserébe?

Kockázati mutató



A kockázati mutató feltételezi, hogy Ön 15 évig, az ajánlott tartási idő végéig megtartja a terméket. A tényleges kockázat jelentősen változhat, ha korábban váltja vissza a terméket.

Ajánlott tartási idő: 15 év Befektetés: 33 333 Ft/hó Biztosítási díj: 44 Ft/hó		Ha Ön 1 év után visszavásárol	Ha Ön 8 év után visszavásárol	Ha Ön 15 év után visszavásárol
[Túlélési] forgatókönyvek				
Minimum	Nincs minimális garantált hozam. Ön elveszítheti befektetésének egy részét, vagy annak egészét.			
Stressz forgatókönyv	Ezt az összeget kaphatja vissza a költségek levonása után	159 036 Ft	1 574 054 Ft	2 636 344 Ft
	Éves átlagos hozam	-86,44%	-22,18%	-17,57%
Kedvezőtlen forgatókönyv	Ezt az összeget kaphatja vissza a költségek levonása után	253 735 Ft	3 452 898 Ft	7 487 935 Ft
	Éves átlagos hozam	-59,43%	-0,76%	0,09%
Mérsékelt forgatókönyv	Ezt az összeget kaphatja vissza a költségek levonása után	279 665 Ft	4 811 050 Ft	11 411 647 Ft
	Éves átlagos hozam	-50,23%	7,68%	5,85%
Kedvező forgatókönyv	Ezt az összeget kaphatja vissza a költségek levonása után	329 435 Ft	5 514 116 Ft	16 945 782 Ft
	Éves átlagos hozam	-30,84%	11,10%	10,90%
Felhalmozott befektetett összeg		400 000 Ft	3 556 934 Ft	7 439 566 Ft

Az összesített kockázati mutató iránymutatást ad e termék más termékekhez viszonyított kockázati szintjéről. Azt mutatja meg, hogy a termék milyen valószínűséggel fog pénzügyi veszteséget okozni a piaci mozgások miatt vagy azért, mert nem tudjuk Önt kifizetni.

Ezt a terméket a 7 osztály közül a 4. osztályba soroltuk, amely a közepes kockázati osztály

Felhívjuk figyelmét a befektetéssel kapcsolatos kockázatokra, amelyek befolyásolják a termék visszavásárlási értékét. A hozam a jövőbeli piaci teljesítmény függvénye és bizonytalan.

Ez a termék nem foglal magában védelmet a jövőbeli piaci teljesítménnyel szemben, ezért befektetését részben vagy egészben elveszítheti.

Ha a biztosító nem képes teljesíteni az Önnek járó kifizetést, Ön elveszítheti a teljes befektetését.

Teljesítmény-forgatókönyvek

Az e termékből Ön által elérhető hozam a jövőbeli piaci teljesítmény függvénye. A jövőbeli piaci fejlemények bizonytalanok, és nem jelezhetők pontosan előre.

A bemutatott kedvezőtlen, mérsékelt és kedvező forgatókönyvek az Allianz Életprogram és a mögöttes befektetések elmúlt 20 évi legrosszabb, átlagos és legjobb teljesítményét alkalmazó illusztrációk. A piacok jövőbeli alakulása igen eltérő lehet.

A kedvezőtlen forgatókönyvek egy, 2021 és 2022 között (1 éves tartási idő), egy 2006 és 2014 között (10 éves tartási idő) és egy 2021 és 2024 (ajánlott tartási idő) között végrehajtott befektetésekre vonatkoznak.

A mérsékelt forgatókönyvek egy, 2011 és 2012 között (1 éves tartási idő), egy 2010 és 2018 között (10 éves tartási idő) és egy 2005 és 2020 (ajánlott tartási idő) között végrehajtott befektetésekre vonatkoznak.

A kedvező forgatókönyvek egy, 2020 és 2021 között (1 éves tartási idő), egy 2013 és 2021 között (10 éves tartási idő) és egy 2008 és 2023 (ajánlott tartási idő) között végrehajtott befektetésekre vonatkoznak.

A bemutatott számadatok magukban foglalják magának a terméknek az összes költségét, és tartalmazzák az Ön tanácsadójának és forgalmazójának a költségeit. A számadatok nem veszik figyelembe az Ön személyes adóügyi helyzetét, valamint az Ön lakóhelye szerinti tagállam adójogszabályait, amely szintén befolyásolhatja az Ön által visszakapott összeg nagyságát.

A stresszforgatókönyv bemutatja, hogy szélsőséges piaci körülmények esetén mekkora összeget kaphat vissza.

Felhívjuk a figyelmét, hogy a jövőre vonatkozóan a piaci fejleményeket nem lehet pontosan előre jelezni. A bemutatott forgatókönyvek csak a lehetséges kimenetek egy részét jelzik. A tényleges hozamok ettől eltérőek lehetnek.

Milyen költségek merülnek fel?

A termékről Önnek tanácsot adó vagy azt Önnek értékesítő személy egyéb költségeket is felszámíthat. Ebben az esetben az adott

személy tájékoztatja Önt ezekről a költségekről és arról, hogy azok milyen hatással vannak az Ön befektetésére.

A költségek időbeli alakulása

A táblázatok azokat az összegeket mutatják be, amelyeket az Ön befektetéséből a különböző költség típusok fedezésére fordítanak. Ezek az összegek attól függenek, hogy Ön mennyit fektet be, mennyi ideig tartja a terméket és mennyire jó a termék teljesítménye. Az itt feltüntetett összegek egy befektetési példán és a különböző lehetséges befektetési időszakokon alapuló illusztrációk.

Első éves visszavásárlás esetén 0%-os hozamot feltételezünk. A többi tartási idő esetén azt feltételezzük, hogy a termék a mérsekelt forgatókönyv szerint teljesít és **évente 400 000 Ft** kerül befektetésre.

Eszközalap		Ha Ön 1 év után visszavásárolja	Ha Ön 8 év után visszavásárolja	Ha Ön 15 év után visszavásárolja
Mérsékelt forgatókönyv				
DMA - Demográfia Részvény eszközalap	Teljes költség	149 417 Ft	921 966 Ft	3 041 892 Ft
	Éves költséghatás*	63,90%	4,40% minden évben	3,10% minden évben

* Ez azt szemlélteti, hogy a költségek évente hogyan csökkentik az Ön hozamát a tartási idő alatt. Ez például azt mutatja, hogy ha Ön az ajánlott tartási időnél visszavásárolja a szerződést, az Ön évi átlagos hozama várhatóan 8,95% lesz a költségek levonása előtt és 5,85% a költségek levonása után.

A költségek összetétele

Egyszeri költségek belépéskor vagy kilépéskor		Éves költséghatás, ha Ön 15 év után visszavásárol
Belépési költségek	A befektetésének kezdetekor Ön által fizetett költségek hatása. Ez magában foglalja termékének a forgalmazási költségét.	0,40%
Kilépési költségek	E termékért nem számítunk fel kilépési díjat.	Nincs
Folyó költségek [minden évben]		
Kezelési díjak és egyéb adminisztratív vagy működési költségek	A befektetéseinek kezeléséért általunk évente felszámított költségek hatása.	1,60%
Ügyleti költségek	A termék számára alapul szolgáló befektetések általunk történő vétele és eladása költségeinek hatása.	1,10%
Meghatározott feltételek mellett felmerülő járulékos költségek		
Teljesítménydíjak	Ezen termékért nem kell teljesítménydíjat fizetni.	Nincs

További fontos információk

Az Allianz Életprogram Kiemelt információs dokumentuma tartalmazza. A dokumentum elérhető a biztosító honlapján (https://www.allianz.hu/hu_HU/lakossagi/dokumentumtar.html#eletprogram).

BRA - BRIC Részvény eszközalapra vonatkozó konkrét információk

Termék

A termék neve: **Allianz Életprogram BRA - BRIC Részvény
eszközalap**

A szolgáltató neve: **Allianz Hungária Zrt.**

Előállítási időpontja: 2024. július 31.

Ön olyan terméket készül megvenni, amely összetett, és megértése nehéz lehet.

Milyen termékről van szó?

Célok

Az eszközalap célja elsősorban Brazília, Oroszország, India és Kína (BRIC-országok) részvény piacain eszközölt részvénybefektetések révén hosszú távon a fejlett országokban elérhetőnél magasabb hozam elérése.

A célok elérése érdekében az alábbi főbb eszközcsoportokba kerülnek elhelyezésre az eszközök:

- Hitelviszonyt megtestesítő értékpapírok, kötvények, és más hitelviszonyt megtestesítő pénzügyi és befektetési eszközök
- Részvények, részesedési viszonyt megtestesítő értékpapírok, illetve egyéb részesedések
- Befektetési jegyek és egyéb kollektív befektetési értékpapírok
- Pénzeszközök

Megcélzott lakossági befektető

Azok a befektetők, akik az árfolyamkockázatot vállalva kívánnak részesedni a brazil, orosz és távol-keleti részvény piacokon elérhető tőkenövekményből és az alapok eszközalapja struktúra előnyeiből.

Milyen kockázatai vannak a terméknek, és mit kaphatok cserébe?

Kockázati mutató



A kockázati mutató feltételezi, hogy Ön 15 évig, az ajánlott tartási idő végéig megtartja a terméket. A tényleges kockázat jelentősen változhat, ha korábban váltja vissza a terméket.

		Ha Ön 1 év után visszavásárol	Ha Ön 8 év után visszavásárol	Ha Ön 15 év után visszavásárol
Ajánlott tartási idő: 15 év				
Befektetés: 33 333 Ft/hó				
Biztosítási díj: 44 Ft/hó				
[Túlélési] forgatókönyvek				
Minimum	Nincs minimális garantált hozam. Ön elveszítheti befektetésének egy részét, vagy annak egészét.			
Stresszforgatókönyv	Ezt az összeget kaphatja vissza a költségek levonása után	163 098 Ft	1 274 711 Ft	2 035 925 Ft
	Éves átlagos hozam	-85,53%	-28,50%	-23,27%
Kedvezőtlen forgatókönyv	Ezt az összeget kaphatja vissza a költségek levonása után	241 097 Ft	2 651 332 Ft	5 714 517 Ft
	Éves átlagos hozam	-63,66%	-7,68%	-3,90%
Mérsékelt forgatókönyv	Ezt az összeget kaphatja vissza a költségek levonása után	270 473 Ft	3 745 047 Ft	8 908 481 Ft
	Éves átlagos hozam	-53,56%	1,32%	2,53%
Kedvező forgatókönyv	Ezt az összeget kaphatja vissza a költségek levonása után	305 418 Ft	5 770 328 Ft	16 366 439 Ft
	Éves átlagos hozam	-40,46%	12,23%	10,47%
Felhalmozott befektetett összeg		400 000 Ft	3 556 934 Ft	7 439 566 Ft

Az összesített kockázati mutató iránymutatást ad e termék más termékekhez viszonyított kockázati szintjéről. Azt mutatja meg, hogy a termék milyen valószínűséggel fog pénzügyi veszteséget okozni a piaci mozgások miatt vagy azért, mert nem tudjuk Önt kifizetni. **Ezt a terméket a 7 osztály közül az 5. osztályba soroltuk, amely a közepesen magas kockázati osztály.**

Felhívjuk figyelmét a befektetéssel kapcsolatos kockázatokra, amelyek befolyásolják a termék visszavásárlási értékét. **A hozam a jövőbeli piaci teljesítmény függvénye és bizonytalan.**

Ez a termék nem foglal magában védelmet a jövőbeli piaci teljesítménnyel szemben, ezért befektetését részben vagy egészben elveszítheti.

Ha a biztosító nem képes teljesíteni az Önnek járó kifizetést, Ön elveszítheti a teljes befektetését.

Teljesítmény-forgatókönyvek

Az e termékből Ön által elérhető hozam a jövőbeli piaci teljesítmény függvénye. A jövőbeli piaci fejlemények bizonytalanok, és nem jelezhetők pontosan előre.

A bemutatott forgatókönyvek a múltbeli eredményeken és bizonyos feltételezéseken alapuló illusztrációk. A piacok jövőbeli alakulása igen eltérő lehet.

Elegendő mennyiségű múltbeli adat hiányában, a kedvezőtlen, mérsékelt és kedvező forgatókönyvek hozamainak kiszámítása, a meglévő adatok alapján, szimuláció használatával történt.

A kedvezőtlen érték, amelynél a szimuláció 90%-ban jobb értéket adott, mérsékelt érték a szimulált értékek átlaga, még a kedvező érték az, aminél a szimuláció csupán 10%-ban adott jobb értéket.

A bemutatott számadatok magukban foglalják magának a terméknek az összes költségét, és tartalmazzák az Ön tanácsadójának és forgalmazójának a költségeit. A számadatok nem veszik figyelembe az Ön személyes adóügyi helyzetét, valamint az Ön lakóhelye szerinti tagállam adójogszabályait, amely szintén befolyásolhatja az Ön által visszakapott összeg nagyságát.

A stresszforatókönyv bemutatja, hogy szélsőséges piaci körülmények esetén mekkora összeget kaphat vissza.

Felhívjuk a figyelmét, hogy a jövőre vonatkozóan a piaci fejleményeket nem lehet pontosan előre jelezni. A bemutatott forgatókönyvek csak a lehetséges kimenetek egy részét jelzik. A tényleges hozamok ettől eltérőek lehetnek.

Milyen költségek merülnek fel?

A termékről Önnek tanácsot adó vagy azt Önnek értékesítő személy egyéb költségeket is felszámíthat. Ebben az esetben az adott

személy tájékoztatja Önt ezekről a költségekről és arról, hogy azok milyen hatással vannak az Ön befektetésére.

A költségek időbeli alakulása

A táblázatok azokat az összegeket mutatják be, amelyeket az Ön befektetéséből a különböző költség típusok fedezésére fordítanak. Ezek az összegek attól függenek, hogy Ön mennyit fektet be, mennyi ideig tartja a terméket és mennyire jó a termék teljesítménye. Az itt feltüntetett összegek egy befektetési példán és a különböző lehetséges befektetési időszakokon alapuló illusztrációk.

Első éves visszavásárlás esetén 0%-os hozamot feltételezünk. A többi tartási idő esetén azt feltételezzük, hogy a termék a mérsekelt forgatókönyv szerint teljesít és **évente 400 000 Ft** kerül befektetésre.

Eszközalap		Ha Ön 1 év után visszavásárolja	Ha Ön 8 év után visszavásárolja	Ha Ön 15 év után visszavásárolja
Mérsékelt forgatókönyv				
BRA - BRIC Részvény eszközalap	Teljes költség	140 414 Ft	718 058 Ft	2 550 843 Ft
	Éves költséghatás*	58,60%	4,50% minden évben	3,40% minden évben

* Ez azt szemlélteti, hogy a költségek évente hogyan csökkentik az Ön hozamát a tartási idő alatt. Ez például azt mutatja, hogy ha Ön az ajánlott tartási időnél visszavásárolja a szerződést, az Ön évi átlagos hozama várhatóan 5,93% lesz a költségek levonása előtt és 2,53% a költségek levonása után.

A költségek összetétele

Egyszeri költségek belépéskor vagy kilépéskor		Éves költséghatás, ha Ön 15 év után visszavásárol
Belépési költségek	A befektetésének kezdetekor Ön által fizetett költségek hatása. Ez magában foglalja termékének a forgalmazási költségét.	0,40%
Kilépési költségek	E termékért nem számítunk fel kilépési díjat.	Nincs
Folyó költségek [minden évben]		
Kezelési díjak és egyéb adminisztratív vagy működési költségek	A befektetéseinek kezeléséért általunk évente felszámított költségek hatása.	1,50%
Ügyleti költségek	A termék számára alapul szolgáló befektetések általunk történő vétele és eladása költségeinek hatása.	1,50%
Meghatározott feltételek mellett felmerülő járulékos költségek		
Teljesítménydíjak	Ezen termékért nem kell teljesítménydíjat fizetni.	Nincs

További fontos információk

Az Allianz Életprogram Kiemelt információs dokumentuma tartalmazza. A dokumentum elérhető a biztosító honlapján (https://www.allianz.hu/hu_HU/lakossagi/dokumentumtar.html#eletprogram).

AMA - Allianz Menedzselte eszközalapra vonatkozó konkrét információk

Termék

A termék neve: **Allianz Életprogram AMA - Allianz Menedzselte eszközalap**

A szolgáltató neve: **Allianz Hungária Zrt.**

Előállítási időpontja: 2024. július 31.

Ön olyan terméket készül megvenni, amely összetett, és megértése nehéz lehet.

Milyen termékről van szó?

Célok

Az eszközalap célja az állampapírokba történő befektetések várható hozamánál nagyobb hozam elérése magasabb kockázat vállalása mellett.

A célok elérése érdekében az alábbi főbb eszközcsoportokba kerülnek elhelyezésre az eszközök:

- Hitelviszonyt megtestesítő értékpapírok, kötvények, és más hitelviszonyt megtestesítő pénzügyi és befektetési eszközök
- Részvények, részesedési viszonyt megtestesítő értékpapírok, illetve egyéb részesedések
- Befektetési jegyek és egyéb kollektív befektetési értékpapírok
- Pénzeszközök
- Származtatott ügyletek
- Egyéb eszközök

Megcélzott lakossági befektető

Azok a befektetők, akik a magas hozam elérése érdekében hajlandók magas kockázat vállalására megtakarításuk befektetésékor.

Milyen kockázatai vannak a terméknek, és mit kaphatok cserébe?

Kockázati mutató



A kockázati mutató feltételezi, hogy Ön 15 évig, az ajánlott tartási idő végéig megtartja a terméket. A tényleges kockázat jelentősen változhat, ha korábban váltja vissza a terméket.

	Ajánlott tartási idő: 15 év Befektetés: 33 333 Ft/hó Biztosítási díj: 44 Ft/hó	Ha Ön 1 év után visszavásárol	Ha Ön 8 év után visszavásárol	Ha Ön 15 év után visszavásárol
[Túlélési] forgatókönyvek				
Minimum	Nincs minimális garantált hozam. Ön elveszítheti befektetésének egy részét, vagy annak egészét.			
Stresszforgatókönyv	Ezt az összeget kaphatja vissza a költségek levonása után	251 678 Ft	2 964 965 Ft	6 075 064 Ft
	Éves átlagos hozam	-60,13%	-4,73%	-2,97%
Kedvezőtlen forgatókönyv	Ezt az összeget kaphatja vissza a költségek levonása után	265 437 Ft	3 630 534 Ft	7 739 054 Ft
	Éves átlagos hozam	-55,36%	0,53%	0,56%
Mérsékelt forgatókönyv	Ezt az összeget kaphatja vissza a költségek levonása után	273 240 Ft	4 010 498 Ft	10 197 794 Ft
	Éves átlagos hozam	-52,57%	3,07%	4,36%
Kedvező forgatókönyv	Ezt az összeget kaphatja vissza a költségek levonása után	290 772 Ft	4 374 495 Ft	10 986 223 Ft
	Éves átlagos hozam	-46,09%	5,28%	5,35%
Felhalmozott befektetett összeg		400 000 Ft	3 556 934 Ft	7 439 566 Ft

Az összesített kockázati mutató iránymutatást ad e termék más termékekhez viszonyított kockázati szintjéről. Azt mutatja meg, hogy a termék milyen valószínűséggel fog pénzügyi veszteséget okozni a piaci mozgások miatt vagy azért, mert nem tudjuk Önt kifizetni. **Ezt a terméket a 7 osztály közül a 3. osztályba soroltuk, amely a közepesen alacsony kockázati osztály.**

Felhívjuk figyelmét a befektetéssel kapcsolatos kockázatokra, amelyek befolyásolják a termék visszavásárlási értékét. **A hozam a jövőbeli piaci teljesítmény függvénye és bizonytalan.**

Ez a termék nem foglal magában védelmet a jövőbeli piaci teljesítménnyel szemben, ezért befektetését részben vagy egészben elveszítheti.

Ha a biztosító nem képes teljesíteni az Önnek járó kifizetést, Ön elveszítheti a teljes befektetését.

Teljesítmény-forgatókönyvek

Az e termékből Ön által elérhető hozam a jövőbeli piaci teljesítmény függvénye. A jövőbeli piaci fejlemények bizonytalanok, és nem jelezhetők pontosan előre.

A bemutatott kedvezőtlen, mérsékelt és kedvező forgatókönyvek az Allianz Életprogram és a mögöttes befektetések elmúlt 20 évi legrosszabb, átlagos és legjobb teljesítményét alkalmazó illusztrációk. A piacok jövőbeli alakulása igen eltérő lehet.

A kedvezőtlen forgatókönyvek egy, 2019 és 2020 között (1 éves tartási idő), egy 2023 és 2024 között (10 éves tartási idő) és egy 2023 és 2024 (ajánlott tartási idő) között végrehajtott befektetésekre vonatkoznak.

A mérsékelt forgatókönyvek egy, 2010 és 2011 között (1 éves tartási idő), egy 2009 és 2017 között (10 éves tartási idő) és egy 2006 és 2021 (ajánlott tartási idő) között végrehajtott befektetésekre vonatkoznak.

A kedvező forgatókönyvek egy, 2023 és 2024 között (1 éves tartási idő), egy 2005 és 2013 között (10 éves tartási idő) és egy 2009 és 2024 (ajánlott tartási idő) között végrehajtott befektetésekre vonatkoznak.

A bemutatott számadatok magukban foglalják magának a terméknek az összes költségét, és tartalmazzák az Ön tanácsadójának és forgalmazójának a költségeit. A számadatok nem veszik figyelembe az Ön személyes adóügyi helyzetét, valamint az Ön lakóhelye szerinti tagállam adójogszabályait, amely szintén befolyásolhatja az Ön által visszakapott összeg nagyságát.

A stresszforatókönyv bemutatja, hogy szélsőséges piaci körülmények esetén mekkora összeget kaphat vissza.

Felhívjuk a figyelmét, hogy a jövőre vonatkozóan a piaci fejleményeket nem lehet pontosan előre jelezni. A bemutatott forgatókönyvek csak a lehetséges kimenetek egy részét jelzik. A tényleges hozamok ettől eltérőek lehetnek.

Milyen költségek merülnek fel?

A termékről Önnek tanácsot adó vagy azt Önnek értékesítő személy egyéb költségeket is felszámíthat. Ebben az esetben az adott

személy tájékoztatja Önt ezekről a költségekről és arról, hogy azok milyen hatással vannak az Ön befektetésére.

A költségek időbeli alakulása

A táblázatok azokat az összegeket mutatják be, amelyeket az Ön befektetéséből a különböző költség típusok fedezésére fordítanak. Ezek az összegek attól függenek, hogy Ön mennyit fektet be, mennyi ideig tartja a terméket és mennyire jó a termék teljesítménye. Az itt feltüntetett összegek egy befektetési példán és a különböző lehetséges befektetési időszakokon alapuló illusztrációk.

Első éves visszavásárlás esetén 0%-os hozamot feltételezünk. A többi tartási idő esetén azt feltételezzük, hogy a termék a mérsekelt forgatókönyv szerint teljesít és **évente 400 000 Ft** kerül befektetésre.

Eszközalap		Ha Ön 1 év után visszavásárolja	Ha Ön 8 év után visszavásárolja	Ha Ön 15 év után visszavásárolja
Mérsékelt forgatókönyv				
AMA - Allianz Menedzselt eszközalap	Teljes költség	142 237 Ft	690 462 Ft	2 521 941 Ft
	Éves költséghatás*	59,80%	4,00% minden évben	2,90% minden évben

* Ez azt szemlélteti, hogy a költségek évente hogyan csökkentik az Ön hozamát a tartási idő alatt. Ez például azt mutatja, hogy ha Ön az ajánlott tartási időnél visszavásárolja a szerződést, az Ön évi átlagos hozama várhatóan 7,26% lesz a költségek levonása előtt és 4,36% a költségek levonása után.

A költségek összetétele

Egyszeri költségek belépéskor vagy kilépéskor		Éves költséghatás, ha Ön 15 év után visszavásárolja
Belépési költségek	A befektetésének kezdetekor Ön által fizetett költségek hatása. Ez magában foglalja termékének a forgalmazási költségét.	0,40%
Kilépési költségek	E termékért nem számítunk fel kilépési díjat.	Nincs
Folyó költségek [minden évben]		
Kezelési díjak és egyéb adminisztratív vagy működési költségek	A befektetéseinek kezeléséért általunk évente felszámított költségek hatása.	1,50%
Ügyleti költségek	A termék számára alapul szolgáló befektetések általunk történő vétele és eladása költségeinek hatása.	1,00%
Meghatározott feltételek mellett felmerülő járulékos költségek		
Teljesítménydíjak	Ezen termékért nem kell teljesítménydíjat fizetni.	Nincs

További fontos információk

Az Allianz Életprogram Kiemelt információs dokumentuma tartalmazza. A dokumentum elérhető a biztosító honlapján (https://www.allianz.hu/hu_HU/lakossagi/dokumentumtar.html#eletprogram).

PEA - Pénzpiaci Euró eszközalapra vonatkozó konkrét információk

Termék

A termék neve: **Allianz Életprogram PEA - Pénzpiaci Euró eszközalap**

A szolgáltató neve: **Allianz Hungária Zrt.**

Előállítási időpontja: 2024. július 31.

Ön olyan terméket készül megvenni, amely összetett, és megértése nehéz lehet.

Milyen termékről van szó?

Célok

Az eszközalap célja biztonságos befektetési lehetőséget kínálni a forint euróval szembeni kedvezőtlen árfolyamváltozása esetén úgy, hogy az eszközalapban szereplő befektetési eszközök hozamkockázata mérsékelt legyen.

A célok elérése érdekében az alábbi főbb eszközcsoportokba kerülnek elhelyezésre az eszközök:

- Hitelviszonyt megtestesítő értékpapírok, kötvények, és más hitelviszonyt megtestesítő pénzügyi és befektetési eszközök
- Befektetési jegyek és egyéb kollektív befektetési értékpapírok
- Pénzeszközök

Megcélzott lakossági befektető

Azok a befektetők, akik elsősorban gazdasági válsághelyzet esetén rövid távú befektetést keresnek. Az eszközalap hosszú távú megtakarítás elhelyezésére nem javasolt.

Milyen kockázatai vannak a terméknek, és mit kaphatok cserébe?

Kockázati mutató



A kockázati mutató feltételezi, hogy Ön 15 évig, az ajánlott tartási idő végéig megtartja a terméket. A tényleges kockázat jelentősen változhat, ha korábban váltja vissza a terméket.

Ajánlott tartási idő: 15 év Befektetés: 33 333 Ft/hó Biztosítási díj: 44 Ft/hó		Ha Ön 1 év után visszavásárol	Ha Ön 8 év után visszavásárol	Ha Ön 15 év után visszavásárol
[Túlélési] forgatókönyvek				
Minimum	Nincs minimális garantált hozam. Ön elveszítheti befektetésének egy részét, vagy annak egészét.			
Stressz forgatókönyv	Ezt az összeget kaphatja vissza a költségek levonása után	216 195 Ft	2 426 634 Ft	4 635 843 Ft
	Éves átlagos hozam	-71,48%	-10,06%	-7,22%
Kedvezőtlen forgatókönyv	Ezt az összeget kaphatja vissza a költségek levonása után	256 540 Ft	3 194 428 Ft	6 932 582 Ft
	Éves átlagos hozam	-58,46%	-2,78%	-1,02%
Mérsékelt forgatókönyv	Ezt az összeget kaphatja vissza a költségek levonása után	267 311 Ft	3 360 703 Ft	7 355 785 Ft
	Éves átlagos hozam	-54,69%	-1,46%	-0,16%
Kedvező forgatókönyv	Ezt az összeget kaphatja vissza a költségek levonása után	286 865 Ft	3 716 857 Ft	7 808 566 Ft
	Éves átlagos hozam	-47,56%	1,13%	0,69%
Felhalmozott befektetett összeg		400 000 Ft	3 556 934 Ft	7 439 566 Ft

Az összesített kockázati mutató iránymutatást ad e termék más termékekhez viszonyított kockázati szintjéről. Azt mutatja meg, hogy a termék milyen valószínűséggel fog pénzügyi veszteséget okozni a piaci mozgások miatt vagy azért, mert nem tudjuk Önt kifizetni. **Ezt a terméket a 7 osztály közül a 3. osztályba soroltuk, amely a közepesen alacsony kockázati osztály.**

Felhívjuk figyelmét a befektetéssel kapcsolatos kockázatokra, amelyek befolyásolják a termék visszavásárlási értékét. **A hozam a jövőbeli piaci teljesítmény függvénye és bizonytalan.**

Ez a termék nem foglal magában védelmet a jövőbeli piaci teljesítménnyel szemben, ezért befektetését részben vagy egészben elveszítheti.

Ha a biztosító nem képes teljesíteni az Önnek járó kifizetést, Ön elveszítheti a teljes befektetését.

Teljesítmény-forgatókönyvek

Az e termékből Ön által elérhető hozam a jövőbeli piaci teljesítmény függvénye. A jövőbeli piaci fejlemények bizonytalanok, és nem jelezhetők pontosan előre.

A bemutatott forgatókönyvek a múltbeli eredményeken és bizonyos feltételezéseken alapuló illusztrációk. A piacok jövőbeli alakulása igen eltérő lehet.

Elegendő mennyiségű múltbeli adat hiányában, a kedvezőtlen, mérsékelt és kedvező forgatókönyvek hozamainak kiszámítása, a meglévő adatok alapján, szimuláció használatával történt.

A kedvezőtlen érték, amelynél a szimuláció 90%-ban jobb értéket adott, mérsékelt érték a szimulált értékek átlaga, még a kedvező érték az, aminél a szimuláció csupán 10%-ban adott jobb értéket.

A bemutatott számadatok magukban foglalják magának a terméknek az összes költségét, és tartalmazzák az Ön tanácsadójának és forgalmazójának a költségeit. A számadatok nem veszik figyelembe az Ön személyes adóügyi helyzetét, valamint az Ön lakóhelye szerinti tagállam adójogszabályait, amely szintén befolyásolhatja az Ön által visszakapott összeg nagyságát.

A stresszforatókönyv bemutatja, hogy szélsőséges piaci körülmények esetén mekkora összeget kaphat vissza.

Felhívjuk a figyelmét, hogy a jövőre vonatkozóan a piaci fejleményeket nem lehet pontosan előre jelezni. A bemutatott forgatókönyvek csak a lehetséges kimenetek egy részét jelzik. A tényleges hozamok ettől eltérőek lehetnek.

Milyen költségek merülnek fel?

A termékről Önnek tanácsot adó vagy azt Önnek értékesítő személy egyéb költségeket is felszámíthat. Ebben az esetben az adott

személy tájékoztatja Önt ezekről a költségekről és arról, hogy azok milyen hatással vannak az Ön befektetésére.

A költségek időbeli alakulása

A táblázatok azokat az összegeket mutatják be, amelyeket az Ön befektetéséből a különböző költség típusok fedezésére fordítanak. Ezek az összegek attól függenek, hogy Ön mennyit fektet be, mennyi ideig tartja a terméket és mennyire jó a termék teljesítménye. Az itt feltüntetett összegek egy befektetési példán és a különböző lehetséges befektetési időszakokon alapuló illusztrációk.

Első éves visszavásárlás esetén 0%-os hozamot feltételezünk. A többi tartási idő esetén azt feltételezzük, hogy a termék a mérsekelt forgatókönyv szerint teljesít és **évente 400 000 Ft** kerül befektetésre.

Eszközalap		Ha Ön 1 év után visszavásárolja	Ha Ön 8 év után visszavásárolja	Ha Ön 15 év után visszavásárolja
Mérsékelt forgatókönyv				
PEA - Pénzpiaci Euró eszközalap	Teljes költség	135 122 Ft	475 027 Ft	1 357 130 Ft
	Éves költséghatás*	55,80%	3,40% minden évben	2,40% minden évben

* Ez azt szemlélteti, hogy a költségek évente hogyan csökkentik az Ön hozamát a tartási idő alatt. Ez például azt mutatja, hogy ha Ön az ajánlott tartási időnél visszavásárolja a szerződést, az Ön évi átlagos hozama várhatóan 2,24% lesz a költségek levonása előtt és -0,16% a költségek levonása után.

A költségek összetétele

Egyszeri költségek belépéskor vagy kilépéskor		Éves költséghatás, ha Ön 15 év után visszavásárolja
Belépési költségek	A befektetésének kezdetekor Ön által fizetett költségek hatása. Ez magában foglalja termékének a forgalmazási költségét.	0,30%
Kilépési költségek	E termékért nem számítunk fel kilépési díjat.	Nincs
Folyó költségek [minden évben]		
Kezelési díjak és egyéb adminisztratív vagy működési költségek	A befektetéseinek kezeléséért általunk évente felszámított költségek hatása.	1,20%
Ügyleti költségek	A termék számára alapul szolgáló befektetések általunk történő vétele és eladása költségeinek hatása.	0,90%
Meghatározott feltételek mellett felmerülő járulékos költségek		
Teljesítménydíjak	Ezen termékért nem kell teljesítménydíjat fizetni.	Nincs

További fontos információk

Az Allianz Életprogram Kiemelt információs dokumentuma tartalmazza. A dokumentum elérhető a biztosító honlapján (https://www.allianz.hu/hu_HU/lakossagi/dokumentumtar.html#eletprogram).

CDA - Céldátum 2025 Vegyes eszközalapra vonatkozó konkrét információk

Termék

A termék neve: **Allianz Életprogram CDA - Céldátum 2025 Vegyes eszközalap**

A szolgáltató neve: **Allianz Hungária Zrt.**
Előállítási időpontja: 2024. július 31.

Ön olyan terméket készül megvenni, amely összetett, és megértése nehéz lehet.

Milyen termékről van szó?

Célok

Az eszközalap célja hosszú távon mérsékelt kockázatú befektetést kínálni az állampapírok hozamát meghaladó megtérülés elérése.

A célok elérése érdekében az alábbi főbb eszközcsoportokba kerülnek elhelyezésre az eszközök:

- Hitelviszonyt megtestesítő értékpapírok, kötvények, és más hitelviszonyt megtestesítő pénzügyi és befektetési eszközök
- Részvények, részesedési viszonyt megtestesítő értékpapírok, illetve egyéb részesedések
- Befektetési jegyek és egyéb kollektív befektetési értékpapírok
- Pénzeszközök
- Egyéb eszközök

Megcélzott lakossági befektető

Azok a befektetők, akik a megtakarítás céljukat a 2022-2028 közötti időszakban kívánják megvalósítani.

Milyen kockázatai vannak a terméknek, és mit kaphatok cserébe?

Kockázati mutató



A kockázati mutató feltételezi, hogy Ön 15 évig, az ajánlott tartási idő végéig megtartja a terméket. A tényleges kockázat jelentősen változhat, ha korábban váltja vissza a terméket.

Az összesített kockázati mutató iránymutatást ad e termék más termékekhez viszonyított kockázati szintjéről. Azt mutatja meg, hogy a termék milyen valószínűséggel fog pénzügyi veszteséget okozni a piaci mozgások miatt vagy azért, mert nem tudjuk Önt kifizetni. **Ezt a terméket a 7 osztály közül a 3. osztályba soroltuk, amely a közepesen alacsony kockázati osztály.**

Felhívjuk figyelmét a befektetéssel kapcsolatos kockázatokra, amelyek befolyásolják a termék visszavásárlási értékét. **A hozam a jövőbeli piaci teljesítmény függvénye és bizonytalan.**

Ez a termék nem foglal magában védelmet a jövőbeli piaci teljesítménnyel szemben, ezért befektetését részben vagy egészben elveszítheti.

Ha a biztosító nem képes teljesíteni az Önnek járó kifizetést, Ön elveszítheti a teljes befektetését.

Teljesítmény-forgatókönyvek

Az e termékből Ön által elérhető hozam a jövőbeli piaci teljesítmény függvénye. A jövőbeli piaci fejlemények bizonytalanok, és nem jelezhetők pontosan előre.

A bemutatott kedvezőtlen, mérsékelt és kedvező forgatókönyvek az Allianz Életprogram és a mögöttes befektetések elmúlt 20 évi legrosszabb, átlagos és legjobb teljesítményét alkalmazó illusztrációk. A piacok jövőbeli alakulása igen eltérő lehet.

A kedvezőtlen forgatókönyvek egy, 2021 és 2022 között (1 éves tartási idő), egy 2021 és 2024 között (10 éves tartási idő) és egy 2021 és 2024 (ajánlott tartási idő) között végrehajtott befektetésekre vonatkoznak.

A mérsékelt forgatókönyvek egy, 2015 és 2016 között (1 éves tartási idő), egy 2006 és 2014 között (10 éves tartási idő) és egy 2005 és 2020 (ajánlott tartási idő) között végrehajtott befektetésekre vonatkoznak.

A kedvező forgatókönyvek egy, 2012 és 2013 között (1 éves tartási idő), egy 2009 és 2017 között (10 éves tartási idő) és egy 2004 és 2019 (ajánlott tartási idő) között végrehajtott befektetésekre vonatkoznak.

Ajánlott tartási idő: 15 év Befektetés: 33 333 Ft/hó Biztosítási díj: 44 Ft/hó		Ha Ön 1 év után visszavásárol	Ha Ön 8 év után visszavásárol	Ha Ön 15 év után visszavásárol
[Túlélési] forgatókönyvek				
Minimum	Nincs minimális garantált hozam. Ön elveszítheti befektetésének egy részét, vagy annak egészét.			
Stresszforogatókönyv	Ezt az összeget kaphatja vissza a költségek levonása után	219 539 Ft	2 654 904 Ft	5 237 125 Ft
	Éves átlagos hozam	-70,47%	-7,65%	-5,26%
Kedvezőtlen forgatókönyv	Ezt az összeget kaphatja vissza a költségek levonása után	246 517 Ft	3 418 358 Ft	7 295 376 Ft
	Éves átlagos hozam	-61,87%	-1,02%	-0,28%
Mérsékelt forgatókönyv	Ezt az összeget kaphatja vissza a költségek levonása után	274 056 Ft	4 376 866 Ft	11 238 961 Ft
	Éves átlagos hozam	-52,27%	5,29%	5,65%
Kedvező forgatókönyv	Ezt az összeget kaphatja vissza a költségek levonása után	291 402 Ft	5 086 678 Ft	12 413 246 Ft
	Éves átlagos hozam	-45,85%	9,08%	6,95%
Felhalmozott befektetett összeg		400 000 Ft	3 556 934 Ft	7 439 566 Ft

A bemutatott számadatok magukban foglalják magának a terméknek az összes költségét, és tartalmazzák az Ön tanácsadójának és forgalmazójának a költségeit. A számadatok nem veszik figyelembe az Ön személyes adóügyi helyzetét, valamint az Ön lakóhelye szerinti tagállam adójogszabályait, amely szintén befolyásolhatja az Ön által visszakapott összeg nagyságát.

A stresszforatókönyv bemutatja, hogy szélsőséges piaci körülmények esetén mekkora összeget kaphat vissza.

Felhívjuk a figyelmét, hogy a jövőre vonatkozóan a piaci fejleményeket nem lehet pontosan előre jelezni. A bemutatott forgatókönyvek csak a lehetséges kimenetek egy részét jelzik. A tényleges hozamok ettől eltérőek lehetnek.

Milyen költségek merülnek fel?

A termékről Önnek tanácsot adó vagy azt Önnek értékesítő személy egyéb költségeket is felszámíthat. Ebben az esetben az adott

személy tájékoztatja Önt ezekről a költségekről és arról, hogy azok milyen hatással vannak az Ön befektetésére.

A költségek időbeli alakulása

A táblázatok azokat az összegeket mutatják be, amelyeket az Ön befektetéséből a különböző költség típusok fedezésére fordítanak. Ezek az összegek attól függenek, hogy Ön mennyit fektet be, mennyi ideig tartja a terméket és mennyire jó a termék teljesítménye. Az itt feltüntetett összegek egy befektetési példán és a különböző lehetséges befektetési időszakokon alapuló illusztrációk.

Első éves visszavásárlás esetén 0%-os hozamot feltételezünk. A többi tartási idő esetén azt feltételezzük, hogy a termék a mérsékelte forgatókönyv szerint teljesít és **évente 400 000 Ft** kerül befektetésre.

Eszközalap		Ha Ön 1 év után visszavásárolja	Ha Ön 8 év után visszavásárolja	Ha Ön 15 év után visszavásárolja
Mérsékelt forgatókönyv				
CDA - Cél dátum 2025 Vegyes eszközalap	Teljes költség	141 839 Ft	660 850 Ft	2 225 889 Ft
	Éves költség hatás*	59,70%	3,50% minden évben	2,30% minden évben

* Ez azt szemlélteti, hogy a költségek évente hogyan csökkentik az Ön hozamát a tartási idő alatt. Ez például azt mutatja, hogy ha Ön az ajánlott tartási időnél visszavásárolja a szerződést, az Ön évi átlagos hozama várhatóan 7,95% lesz a költségek levonása előtt és 5,65% a költségek levonása után.

A költségek összetétele

Egyszeri költségek belépéskor vagy kilépéskor		Éves költség hatás, ha Ön 15 év után visszavásárolja
Belépési költségek	A befektetésének kezdetekor Ön által fizetett költségek hatása. Ez magában foglalja termékének a forgalmazási költségét.	0,40%
Kilépési költségek	E termékért nem számítunk fel kilépési díjat.	Nincs
Folyó költségek [minden évben]		
Kezelési díjak és egyéb adminisztratív vagy működési költségek	A befektetéseinek kezeléséért általunk évente felszámított költségek hatása.	1,50%
Ügyleti költségek	A termék számára alapul szolgáló befektetések általunk történő vétele és eladása költségeinek hatása.	0,40%
Meghatározott feltételek mellett felmerülő járulékos költségek		
Teljesítménydíjak	Ezen termékért nem kell teljesítménydíjat fizetni.	Nincs

További fontos információk

Az Allianz Életprogram Kiemelt információs dokumentuma tartalmazza. A dokumentum elérhető a biztosító honlapján (https://www.allianz.hu/hu_HU/lakossagi/dokumentumtar.html#eletprogram).

CDB - Céldátum 2030 Vegyes eszközalapra vonatkozó konkrét információk

Termék

A termék neve: **Allianz Életprogram CDB - Céldátum 2030 Vegyes eszközalap**

A szolgáltató neve: **Allianz Hungária Zrt.**
Előállítási időpontja: 2024. július 31.

Ön olyan terméket készül megvenni, amely összetett, és megértése nehéz lehet.

Milyen termékről van szó?

Célok

Az eszközalap célja hosszú távon mérsékelt kockázatú befektetést kínálni az állampapírok hozamát meghaladó megtérülés elérése.

A célok elérése érdekében az alábbi főbb eszközcsoportokba kerülnek elhelyezésre az eszközök:

- Hitelviszonyt megtestesítő értékpapírok, kötvények, és más hitelviszonyt megtestesítő pénzügyi és befektetési eszközök
- Részvények, részesedési viszonyt megtestesítő értékpapírok, illetve egyéb részesedések
- Befektetési jegyek és egyéb kollektív befektetési értékpapírok
- Pénzeszközök
- Egyéb eszközök

Megcélzott lakossági befektető

Azok a befektetők, akik a megtakarítás céljukat a 2027-2033 közötti időszakban kívánják megvalósítani.

Milyen kockázatai vannak a terméknek, és mit kaphatok cserébe?

Kockázati mutató



A kockázati mutató feltételezi, hogy Ön 15 évig, az ajánlott tartási idő végéig megtartja a terméket. A tényleges kockázat jelentősen változhat, ha korábban váltja vissza a terméket.

Az összesített kockázati mutató iránymutatást ad e termék más termékekhez viszonyított kockázati szintjéről. Azt mutatja meg, hogy a termék milyen valószínűséggel fog pénzügyi veszteséget okozni a piaci mozgások miatt vagy azért, mert nem tudjuk Önt kifizetni. **Ezt a terméket a 7 osztály közül a 3. osztályba soroltuk, amely a közepesen alacsony kockázati osztály.**

Felhívjuk figyelmét a befektetéssel kapcsolatos kockázatokra, amelyek befolyásolják a termék visszavásárlási értékét. **A hozam a jövőbeli piaci teljesítmény függvénye és bizonytalan.**

Ez a termék nem foglal magában védelmet a jövőbeli piaci teljesítménnyel szemben, ezért befektetését részben vagy egészben elveszítheti.

Ha a biztosító nem képes teljesíteni az Önnek járó kifizetést, Ön elveszítheti a teljes befektetését.

Teljesítmény-forgatókönyvek

Az e termékből Ön által elérhető hozam a jövőbeli piaci teljesítmény függvénye. A jövőbeli piaci fejlemények bizonytalanok, és nem jelezhetők pontosan előre.

A bemutatott kedvezőtlen, mérsékelt és kedvező forgatókönyvek az Allianz Életprogram és a mögöttes befektetések elmúlt 20 évi legrosszabb, átlagos és legjobb teljesítményét alkalmazó illusztrációk. A piacok jövőbeli alakulása igen eltérő lehet.

A kedvezőtlen forgatókönyvek egy, 2021 és 2022 között (1 éves tartási idő), egy 2021 és 2024 között (10 éves tartási idő) és egy 2021 és 2024 (ajánlott tartási idő) között végrehajtott befektetésekre vonatkoznak.

A mérsékelt forgatókönyvek egy, 2010 és 2011 között (1 éves tartási idő), egy 2007 és 2015 között (10 éves tartási idő) és egy 2009 és 2024 (ajánlott tartási idő) között végrehajtott befektetésekre vonatkoznak.

A kedvező forgatókönyvek egy, 2022 és 2023 között (1 éves tartási idő), egy 2009 és 2017 között (10 éves tartási idő) és egy 2004 és 2019 (ajánlott tartási idő) között végrehajtott befektetésekre vonatkoznak.

Ajánlott tartási idő: 15 év Befektetés: 33 333 Ft/hó Biztosítási díj: 44 Ft/hó		Ha Ön 1 év után visszavásárol	Ha Ön 8 év után visszavásárol	Ha Ön 15 év után visszavásárol
[Túlélési] forgatókönyvek				
Minimum	Nincs minimális garantált hozam. Ön elveszítheti befektetésének egy részét, vagy annak egészét.			
Stresszforogatókönyv	Ezt az összeget kaphatja vissza a költségek levonása után	181 381 Ft	2 084 184 Ft	3 788 406 Ft
	Éves átlagos hozam	-81,13%	-14,21%	-10,65%
Kedvezőtlen forgatókönyv	Ezt az összeget kaphatja vissza a költségek levonása után	235 682 Ft	3 341 828 Ft	7 135 148 Ft
	Éves átlagos hozam	-65,42%	-1,61%	-0,60%
Mérsékelt forgatókönyv	Ezt az összeget kaphatja vissza a költségek levonása után	274 768 Ft	4 344 877 Ft	11 295 045 Ft
	Éves átlagos hozam	-52,02%	5,10%	5,72%
Kedvező forgatókönyv	Ezt az összeget kaphatja vissza a költségek levonása után	296 693 Ft	5 042 015 Ft	12 545 936 Ft
	Éves átlagos hozam	-43,84%	8,85%	7,09%
Felhalmozott befektetett összeg		400 000 Ft	3 556 934 Ft	7 439 566 Ft

A bemutatott számadatok magukban foglalják magának a terméknek az összes költségét, és tartalmazzák az Ön tanácsadójának és forgalmazójának a költségeit. A számadatok nem veszik figyelembe az Ön személyes adóügyi helyzetét, valamint az Ön lakóhelye szerinti tagállam adójogszabályait, amely szintén befolyásolhatja az Ön által visszakapott összeg nagyságát.

A stresszforatókönyv bemutatja, hogy szélsőséges piaci körülmények esetén mekkora összeget kaphat vissza.

Felhívjuk a figyelmét, hogy a jövőre vonatkozóan a piaci fejleményeket nem lehet pontosan előre jelezni. A bemutatott forgatókönyvek csak a lehetséges kimenetek egy részét jelzik. A tényleges hozamok ettől eltérőek lehetnek.

Milyen költségek merülnek fel?

A termékről Önnek tanácsot adó vagy azt Önnek értékesítő személy egyéb költségeket is felszámíthat. Ebben az esetben az adott

személy tájékoztatja Önt ezekről a költségekről és arról, hogy azok milyen hatással vannak az Ön befektetésére.

A költségek időbeli alakulása

A táblázatok azokat az összegeket mutatják be, amelyeket az Ön befektetéséből a különböző költség típusok fedezésére fordítanak. Ezek az összegek attól függenek, hogy Ön mennyit fektet be, mennyi ideig tartja a terméket és mennyire jó a termék teljesítménye. Az itt feltüntetett összegek egy befektetési példán és a különböző lehetséges befektetési időszakokon alapuló illusztrációk.

Első éves visszavásárlás esetén 0%-os hozamot feltételezünk. A többi tartási idő esetén azt feltételezzük, hogy a termék a mérsekelt forgatókönyv szerint teljesít és **évente 400 000 Ft** kerül befektetésre.

Eszközalap		Ha Ön 1 év után visszavásárolja	Ha Ön 8 év után visszavásárolja	Ha Ön 15 év után visszavásárolja
Mérsékelt forgatókönyv				
CDB - Céldátum 2030 Vegyes eszközalap	Teljes költség	142 835 Ft	675 750 Ft	2 357 754 Ft
	Éves költséghatás*	60,20%	3,60% minden évben	2,50% minden évben

* Ez azt szemlélteti, hogy a költségek évente hogyan csökkentik az Ön hozamát a tartási idő alatt. Ez például azt mutatja, hogy ha Ön az ajánlott tartási időnél visszavásárolja a szerződést, az Ön évi átlagos hozama várhatóan 8,22% lesz a költségek levonása előtt és 5,72% a költségek levonása után.

A költségek összetétele

Egyszeri költségek belépéskor vagy kilépéskor		Éves költséghatás, ha Ön 15 év után visszavásárolja
Belépési költségek	A befektetésének kezdetekor Ön által fizetett költségek hatása. Ez magában foglalja termékének a forgalmazási költségét.	0,40%
Kilépési költségek	E termékért nem számítunk fel kilépési díjat.	Nincs
Folyó költségek [minden évben]		
Kezelési díjak és egyéb adminisztratív vagy működési költségek	A befektetéseinek kezeléséért általunk évente felszámított költségek hatása.	1,60%
Ügyleti költségek	A termék számára alapul szolgáló befektetések általunk történő vétele és eladása költségeinek hatása.	0,50%
Meghatározott feltételek mellett felmerülő járulékos költségek		
Teljesítménydíjak	Ezen termékért nem kell teljesítménydíjat fizetni.	Nincs

További fontos információk

Az Allianz Életprogram Kiemelt információs dokumentuma tartalmazza. A dokumentum elérhető a biztosító honlapján (https://www.allianz.hu/hu_HU/lakossagi/dokumentumtar.html#eletprogram).

CDC - Céldátum 2035 Vegyes eszközalapra vonatkozó konkrét információk

Termék

A termék neve: **Allianz Életprogram CDC - Céldátum 2035 Vegyes eszközalap**

A szolgáltató neve: **Allianz Hungária Zrt.**
Előállítási időpontja: 2024. július 31.

Ön olyan terméket készül megvenni, amely összetett, és megértése nehéz lehet.

Milyen termékről van szó?

Célok

Az eszközalap célja hosszú távon mérsékelt kockázatú befektetést kínálni az állampapírok hozamát meghaladó megtérülés elérése.

A célok elérése érdekében az alábbi főbb eszközcsoportokba kerülnek elhelyezésre az eszközök:

- Hitelviszonyt megtestesítő értékpapírok, kötvények, és más hitelviszonyt megtestesítő pénzügyi és befektetési eszközök
- Részvények, részesedési viszonyt megtestesítő értékpapírok, illetve egyéb részesedések
- Befektetési jegyek és egyéb kollektív befektetési értékpapírok
- Pénzeszközök
- Egyéb eszközök

Megcélzott lakossági befektető

Azok a befektetők, akik a megtakarítás céljukat a 2032-2038 közötti időszakban kívánják megvalósítani.

Milyen kockázatai vannak a terméknek, és mit kaphatok cserébe?

Kockázati mutató



A kockázati mutató feltételezi, hogy Ön 15 évig, az ajánlott tartási idő végéig megtartja a terméket. A tényleges kockázat jelentősen változhat, ha korábban váltja vissza a terméket.

Az összesített kockázati mutató iránymutatást ad e termék más termékekhez viszonyított kockázati szintjéről. Azt mutatja meg, hogy a termék milyen valószínűséggel fog pénzügyi veszteséget okozni a piaci mozgások miatt vagy azért, mert nem tudjuk Önt kifizetni. **Ezt a terméket a 7 osztály közül a 4. osztályba soroltuk, amely a közepes kockázati osztály.**

Felhívjuk figyelmét a befektetéssel kapcsolatos kockázatokra, amelyek befolyásolják a termék visszavásárlási értékét. **A hozam a jövőbeli piaci teljesítmény függvénye és bizonytalan.**

Ez a termék nem foglal magában védelmet a jövőbeli piaci teljesítménnyel szemben, ezért befektetését részben vagy egészben elveszítheti.

Ha a biztosító nem képes teljesíteni az Önnek járó kifizetést, Ön elveszítheti a teljes befektetését.

Teljesítmény-forgatókönyvek

Az e termékből Ön által elérhető hozam a jövőbeli piaci teljesítmény függvénye. A jövőbeli piaci fejlemények bizonytalanok, és nem jelezhetők pontosan előre.

A bemutatott kedvezőtlen, mérsékelt és kedvező forgatókönyvek az Allianz Életprogram és a mögöttes befektetések elmúlt 20 évi legrosszabb, átlagos és legjobb teljesítményét alkalmazó illusztrációk. A piacok jövőbeli alakulása igen eltérő lehet.

A kedvezőtlen forgatókönyvek egy, 2021 és 2022 között (1 éves tartási idő), egy 2021 és 2024 között (10 éves tartási idő) és egy 2021 és 2024 (ajánlott tartási idő) között végrehajtott befektetésekre vonatkoznak.

A mérsékelt forgatókönyvek egy, 2015 és 2016 között (1 éves tartási idő), egy 2007 és 2015 között (10 éves tartási idő) és egy 2006 és 2021 (ajánlott tartási idő) között végrehajtott befektetésekre vonatkoznak.

A kedvező forgatókönyvek egy, 2020 és 2021 között (1 éves tartási idő), egy 2009 és 2017 között (10 éves tartási idő) és egy 2009 és 2024 (ajánlott tartási idő) között végrehajtott befektetésekre vonatkoznak.

Ajánlott tartási idő: 15 év Befektetés: 33 333 Ft/hó Biztosítási díj: 44 Ft/hó		Ha Ön 1 év után visszavásárol	Ha Ön 8 év után visszavásárol	Ha Ön 15 év után visszavásárol
[Túlélési] forgatókönyvek				
Minimum	Nincs minimális garantált hozam. Ön elveszítheti befektetésének egy részét, vagy annak egészét.			
Stresszforogatókönyv	Ezt az összeget kaphatja vissza a költségek levonása után	169 270 Ft	1 917 292 Ft	3 395 347 Ft
	Éves átlagos hozam	-84,10%	-16,53%	-12,63%
Kedvezőtlen forgatókönyv	Ezt az összeget kaphatja vissza a költségek levonása után	236 002 Ft	3 373 905 Ft	7 201 607 Ft
	Éves átlagos hozam	-65,32%	-1,36%	-0,47%
Mérsékelt forgatókönyv	Ezt az összeget kaphatja vissza a költségek levonása után	275 351 Ft	4 289 148 Ft	11 245 556 Ft
	Éves átlagos hozam	-51,80%	4,78%	5,66%
Kedvező forgatókönyv	Ezt az összeget kaphatja vissza a költségek levonása után	297 509 Ft	5 072 657 Ft	12 826 933 Ft
	Éves átlagos hozam	-43,52%	9,01%	7,37%
Felhalmozott befektetett összeg		400 000 Ft	3 556 934 Ft	7 439 566 Ft

A bemutatott számadatok magukban foglalják magának a terméknek az összes költségét, és tartalmazzák az Ön tanácsadójának és forgalmazójának a költségeit. A számadatok nem veszik figyelembe az Ön személyes adóügyi helyzetét, valamint az Ön lakóhelye szerinti tagállam adójogszabályait, amely szintén befolyásolhatja az Ön által visszakapott összeg nagyságát.

A stresszforatókönyv bemutatja, hogy szélsőséges piaci körülmények esetén mekkora összeget kaphat vissza.

Felhívjuk a figyelmét, hogy a jövőre vonatkozóan a piaci fejleményeket nem lehet pontosan előre jelezni. A bemutatott forgatókönyvek csak a lehetséges kimenetek egy részét jelzik. A tényleges hozamok ettől eltérőek lehetnek.

Milyen költségek merülnek fel?

A termékről Önnek tanácsot adó vagy azt Önnek értékesítő személy egyéb költségeket is felszámíthat. Ebben az esetben az adott

személy tájékoztatja Önt ezekről a költségekről és arról, hogy azok milyen hatással vannak az Ön befektetésére.

A költségek időbeli alakulása

A táblázatok azokat az összegeket mutatják be, amelyeket az Ön befektetéséből a különböző költség típusok fedezésére fordítanak. Ezek az összegek attól függenek, hogy Ön mennyit fektet be, mennyi ideig tartja a terméket és mennyire jó a termék teljesítménye. Az itt feltüntetett összegek egy befektetési példán és a különböző lehetséges befektetési időszakokon alapuló illusztrációk.

Első éves visszavásárlás esetén 0%-os hozamot feltételezünk. A többi tartási idő esetén azt feltételezzük, hogy a termék a mérskelt forgatókönyv szerint teljesít és **évente 400 000 Ft** kerül befektetésre.

Eszközalap		Ha Ön 1 év után visszavásárolja	Ha Ön 8 év után visszavásárolja	Ha Ön 15 év után visszavásárolja
Mérsékelt forgatókönyv				
CDC - Céldátum 2035 Vegyes eszközalap	Teljes költség	143 580 Ft	673 847 Ft	2 402 192 Ft
	Éves költséghatás*	60,70%	3,70% minden évben	2,50% minden évben

* Ez azt szemlélteti, hogy a költségek évente hogyan csökkentik az Ön hozamát a tartási idő alatt. Ez például azt mutatja, hogy ha Ön az ajánlott tartási időnél visszavásárolja a szerződést, az Ön évi átlagos hozama várhatóan 8,16% lesz a költségek levonása előtt és 5,66% a költségek levonása után.

A költségek összetétele

Egyszeri költségek belépéskor vagy kilépéskor		Éves költséghatás, ha Ön 15 év után visszavásárolja
Belépési költségek	A befektetésének kezdetekor Ön által fizetett költségek hatása. Ez magában foglalja termékének a forgalmazási költségét.	0,40%
Kilépési költségek	E termékért nem számítunk fel kilépési díjat.	Nincs
Folyó költségek [minden évben]		
Kezelési díjak és egyéb adminisztratív vagy működési költségek	A befektetéseinek kezeléséért általunk évente felszámított költségek hatása.	1,60%
Ügyleti költségek	A termék számára alapul szolgáló befektetések általunk történő vétele és eladása költségeinek hatása.	0,50%
Meghatározott feltételek mellett felmerülő járulékos költségek		
Teljesítménydíjak	Ezen termékért nem kell teljesítménydíjat fizetni.	Nincs

További fontos információk

Az Allianz Életprogram Kiemelt információs dokumentuma tartalmazza. A dokumentum elérhető a biztosító honlapján (https://www.allianz.hu/hu_HU/lakossagi/dokumentumtar.html#eletprogram).

CDD - Céldátum 2040 Vegyes eszközalapra vonatkozó konkrét információk

Termék

A termék neve: **Allianz Életprogram CDD - Céldátum 2040 Vegyes eszközalap**

A szolgáltató neve: **Allianz Hungária Zrt.**
Előállítási időpontja: 2024. július 31.

Ön olyan terméket készül megvenni, amely összetett, és megértése nehéz lehet.

Milyen termékről van szó?

Célok

Az eszközalap célja hosszú távon mérsékelt kockázatú befektetést kínálni az állampapírok hozamát meghaladó megtérülés elérése.

A célok elérése érdekében az alábbi főbb eszközcsoportokba kerülnek elhelyezésre az eszközök:

- Hitelviszonyt megtestesítő értékpapírok, kötvények, és más hitelviszonyt megtestesítő pénzügyi és befektetési eszközök
- Részvények, részesedési viszonyt megtestesítő értékpapírok, illetve egyéb részesedések
- Befektetési jegyek és egyéb kollektív befektetési értékpapírok
- Pénzeszközök
- Egyéb eszközök

Megcélzott lakossági befektető

Azok a befektetők, akik a megtakarítás céljukat a 2037-2043 közötti időszakban kívánják megvalósítani.

Milyen kockázatai vannak a terméknek, és mit kaphatok cserébe?

Kockázati mutató



A kockázati mutató feltételezi, hogy Ön 15 évig, az ajánlott tartási idő végéig megtartja a terméket. A tényleges kockázat jelentősen változhat, ha korábban váltja vissza a terméket.

Az összesített kockázati mutató iránymutatást ad e termék más termékekhez viszonyított kockázati szintjéről. Azt mutatja meg, hogy a termék milyen valószínűséggel fog pénzügyi veszteséget okozni a piaci mozgások miatt vagy azért, mert nem tudjuk Önt kifizetni. **Ezt a terméket a 7 osztály közül a 4. osztályba soroltuk, amely a közepes kockázati osztály.**

Felhívjuk figyelmét a befektetéssel kapcsolatos kockázatokra, amelyek befolyásolják a termék visszavásárlási értékét. **A hozam a jövőbeli piaci teljesítmény függvénye és bizonytalan.**

Ez a termék nem foglal magában védelmet a jövőbeli piaci teljesítménnyel szemben, ezért befektetését részben vagy egészben elveszítheti.

Ha a biztosító nem képes teljesíteni az Önnek járó kifizetést, Ön elveszítheti a teljes befektetését.

Teljesítmény-forgatókönyvek

Az e termékből Ön által elérhető hozam a jövőbeli piaci teljesítmény függvénye. A jövőbeli piaci fejlemények bizonytalanok, és nem jelezhetők pontosan előre.

A bemutatott kedvezőtlen, mérsékelt és kedvező forgatókönyvek az Allianz Életprogram és a mögöttes befektetések elmúlt 20 évi legrosszabb, átlagos és legjobb teljesítményét alkalmazó illusztrációk. A piacok jövőbeli alakulása igen eltérő lehet.

A kedvezőtlen forgatókönyvek egy, 2021 és 2022 között (1 éves tartási idő), egy 2021 és 2024 között (10 éves tartási idő) és egy 2021 és 2024 (ajánlott tartási idő) között végrehajtott befektetésekre vonatkoznak.

A mérsékelt forgatókönyvek egy, 2016 és 2017 között (1 éves tartási idő), egy 2014 és 2022 között (10 éves tartási idő) és egy 2006 és 2021 (ajánlott tartási idő) között végrehajtott befektetésekre vonatkoznak.

A kedvező forgatókönyvek egy, 2020 és 2021 között (1 éves tartási idő), egy 2009 és 2017 között (10 éves tartási idő) és egy 2009 és 2024 (ajánlott tartási idő) között végrehajtott befektetésekre vonatkoznak.

Ajánlott tartási idő: 15 év Befektetés: 33 333 Ft/hó Biztosítási díj: 44 Ft/hó		Ha Ön 1 év után visszavásárol	Ha Ön 8 év után visszavásárol	Ha Ön 15 év után visszavásárol
[Túlélési] forgatókönyvek				
Minimum	Nincs minimális garantált hozam. Ön elveszítheti befektetésének egy részét, vagy annak egészét.			
Stresszforogatókönyv	Ezt az összeget kaphatja vissza a költségek levonása után	164 115 Ft	1 817 376 Ft	3 167 694 Ft
	Éves átlagos hozam	-85,30%	-18,05%	-13,93%
Kedvezőtlen forgatókönyv	Ezt az összeget kaphatja vissza a költségek levonása után	236 698 Ft	3 404 316 Ft	7 264 569 Ft
	Éves átlagos hozam	-65,09%	-1,13%	-0,34%
Mérsékelt forgatókönyv	Ezt az összeget kaphatja vissza a költségek levonása után	276 471 Ft	4 316 826 Ft	11 442 362 Ft
	Éves átlagos hozam	-51,40%	4,94%	5,89%
Kedvező forgatókönyv	Ezt az összeget kaphatja vissza a költségek levonása után	302 506 Ft	5 228 760 Ft	13 655 745 Ft
	Éves átlagos hozam	-41,60%	9,77%	8,18%
Felhalmozott befektetett összeg		400 000 Ft	3 556 934 Ft	7 439 566 Ft

A bemutatott számadatok magukban foglalják magának a terméknek az összes költségét, és tartalmazzák az Ön tanácsadójának és forgalmazójának a költségeit. A számadatok nem veszik figyelembe az Ön személyes adóügyi helyzetét, valamint az Ön lakóhelye szerinti tagállam adójogszabályait, amely szintén befolyásolhatja az Ön által visszakapott összeg nagyságát.

A stresszforatókönyv bemutatja, hogy szélsőséges piaci körülmények esetén mekkora összeget kaphat vissza.

Felhívjuk a figyelmét, hogy a jövőre vonatkozóan a piaci fejleményeket nem lehet pontosan előre jelezni. A bemutatott forgatókönyvek csak a lehetséges kimenetek egy részét jelzik. A tényleges hozamok ettől eltérőek lehetnek.

Milyen költségek merülnek fel?

A termékről Önnek tanácsot adó vagy azt Önnek értékesítő személy egyéb költségeket is felszámíthat. Ebben az esetben az adott

személy tájékoztatja Önt ezekről a költségekről és arról, hogy azok milyen hatással vannak az Ön befektetésére.

A költségek időbeli alakulása

A táblázatok azokat az összegeket mutatják be, amelyeket az Ön befektetéséből a különböző költség típusok fedezésére fordítanak. Ezek az összegek attól függenek, hogy Ön mennyit fektet be, mennyi ideig tartja a terméket és mennyire jó a termék teljesítménye. Az itt feltüntetett összegek egy befektetési példán és a különböző lehetséges befektetési időszakokon alapuló illusztrációk.

Első éves visszavásárlás esetén 0%-os hozamot feltételezünk. A többi tartási idő esetén azt feltételezzük, hogy a termék a mérsekelt forgatókönyv szerint teljesít és **évente 400 000 Ft** kerül befektetésre.

Eszközalap		Ha Ön 1 év után visszavásárolja	Ha Ön 8 év után visszavásárolja	Ha Ön 15 év után visszavásárolja
Mérsékelt forgatókönyv				
CDD - Céldátum 2040 Vegyes eszközalap	Teljes költség	144 907 Ft	691 303 Ft	2 519 877 Ft
	Éves költséghatás*	61,40%	3,70% minden évben	2,60% minden évben

* Ez azt szemlélteti, hogy a költségek évente hogyan csökkentik az Ön hozamát a tartási idő alatt. Ez például azt mutatja, hogy ha Ön az ajánlott tartási időnél visszavásárolja a szerződést, az Ön évi átlagos hozama várhatóan 8,49% lesz a költségek levonása előtt és 5,89% a költségek levonása után.

A költségek összetétele

Egyszeri költségek belépéskor vagy kilépéskor		Éves költséghatás, ha Ön 15 év után visszavásárolja
Belépési költségek	A befektetésének kezdetekor Ön által fizetett költségek hatása. Ez magában foglalja termékének a forgalmazási költségét.	0,40%
Kilépési költségek	E termékért nem számítunk fel kilépési díjat.	Nincs
Folyó költségek [minden évben]		
Kezelési díjak és egyéb adminisztratív vagy működési költségek	A befektetéseinek kezeléséért általunk évente felszámított költségek hatása.	1,60%
Ügyleti költségek	A termék számára alapul szolgáló befektetések általunk történő vétele és eladása költségeinek hatása.	0,60%
Meghatározott feltételek mellett felmerülő járulékos költségek		
Teljesítménydíjak	Ezen termékért nem kell teljesítménydíjat fizetni.	Nincs

További fontos információk

Az Allianz Életprogram Kiemelt információs dokumentuma tartalmazza. A dokumentum elérhető a biztosító honlapján (https://www.allianz.hu/hu_HU/lakossagi/dokumentumtar.html#eletprogram).

CDE - Céldátum 2045 Vegyes eszközalapra vonatkozó konkrét információk

Termék

A termék neve: **Allianz Életprogram CDE - Céldátum 2045 Vegyes eszközalap**

A szolgáltató neve: **Allianz Hungária Zrt.**
Előállítási időpontja: 2024. július 31.

Ön olyan terméket készül megvenni, amely összetett, és megértése nehéz lehet.

Milyen termékről van szó?

Célok

Az eszközalap célja hosszú távon mérsékelt kockázatú befektetést kínálni az állampapírok hozamát meghaladó megtérülés elérése.

A célok elérése érdekében az alábbi főbb eszközcsoportokba kerülnek elhelyezésre az eszközök:

- Hitelviszonyt megtestesítő értékpapírok, kötvények, és más hitelviszonyt megtestesítő pénzügyi és befektetési eszközök
- Részvények, részesedési viszonyt megtestesítő értékpapírok, illetve egyéb részesedések
- Befektetési jegyek és egyéb kollektív befektetési értékpapírok
- Pénzeszközök
- Egyéb eszközök

Megcélzott lakossági befektető

Azok a befektetők, akik a megtakarítás céljukat a 2042-2048 közötti időszakban kívánják megvalósítani.

Milyen kockázatai vannak a terméknek, és mit kaphatok cserébe?

Kockázati mutató



A kockázati mutató feltételezi, hogy Ön 15 évig, az ajánlott tartási idő végéig megtartja a terméket. A tényleges kockázat jelentősen változhat, ha korábban váltja vissza a terméket.

Az összesített kockázati mutató iránymutatást ad e termék más termékekhez viszonyított kockázati szintjéről. Azt mutatja meg, hogy a termék milyen valószínűséggel fog pénzügyi veszteséget okozni a piaci mozgások miatt vagy azért, mert nem tudjuk Önt kifizetni. **Ezt a terméket a 7 osztály közül a 3. osztályba soroltuk, amely a közepes kockázati osztály.**

Felhívjuk figyelmét a befektetéssel kapcsolatos kockázatokra, amelyek befolyásolják a termék visszavásárlási értékét. **A hozam a jövőbeli piaci teljesítmény függvénye és bizonytalan.**

Ez a termék nem foglal magában védelmet a jövőbeli piaci teljesítménnyel szemben, ezért befektetését részben vagy egészben elveszítheti.

Ha a biztosító nem képes teljesíteni az Önnek járó kifizetést, Ön elveszítheti a teljes befektetését.

Teljesítmény-forgatókönyvek

Az e termékből Ön által elérhető hozam a jövőbeli piaci teljesítmény függvénye. A jövőbeli piaci fejlemények bizonytalanok, és nem jelezhetők pontosan előre.

A bemutatott kedvezőtlen, mérsékelt és kedvező forgatókönyvek az Allianz Életprogram és a mögöttes befektetések elmúlt 20 évi legrosszabb, átlagos és legjobb teljesítményét alkalmazó illusztrációk. A piacok jövőbeli alakulása igen eltérő lehet.

A kedvezőtlen forgatókönyvek egy, 2021 és 2022 között (1 éves tartási idő), egy 2021 és 2024 között (10 éves tartási idő) és egy 2021 és 2024 (ajánlott tartási idő) között végrehajtott befektetésekre vonatkoznak.

A mérsékelt forgatókönyvek egy, 2010 és 2011 között (1 éves tartási idő), egy 2014 és 2022 között (10 éves tartási idő) és egy 2005 és 2020 (ajánlott tartási idő) között végrehajtott befektetésekre vonatkoznak.

A kedvező forgatókönyvek egy, 2020 és 2021 között (1 éves tartási idő), egy 2009 és 2017 között (10 éves tartási idő) és egy 2009 és 2024 (ajánlott tartási idő) között végrehajtott befektetésekre vonatkoznak.

Ajánlott tartási idő: 15 év Befektetés: 33 333 Ft/hó Biztosítási díj: 44 Ft/hó		Ha Ön 1 év után visszavásárol	Ha Ön 8 év után visszavásárol	Ha Ön 15 év után visszavásárol
[Túlélési] forgatókönyvek				
Minimum	Nincs minimális garantált hozam. Ön elveszítheti befektetésének egy részét, vagy annak egészét.			
Stresszforogatókönyv	Ezt az összeget kaphatja vissza a költségek levonása után	193 651 Ft	2 346 694 Ft	4 433 483 Ft
	Éves átlagos hozam	-77,91%	-10,96%	-7,95%
Kedvezőtlen forgatókönyv	Ezt az összeget kaphatja vissza a költségek levonása után	248 316 Ft	3 521 833 Ft	7 508 497 Ft
	Éves átlagos hozam	-61,26%	-0,26%	0,13%
Mérsékelt forgatókönyv	Ezt az összeget kaphatja vissza a költségek levonása után	276 128 Ft	4 266 797 Ft	10 996 414 Ft
	Éves átlagos hozam	-51,52%	4,65%	5,36%
Kedvező forgatókönyv	Ezt az összeget kaphatja vissza a költségek levonása után	294 498 Ft	5 293 996 Ft	13 744 171 Ft
	Éves átlagos hozam	-44,68%	10,08%	8,26%
Felhalmozott befektetett összeg		400 000 Ft	3 556 934 Ft	7 439 566 Ft

A bemutatott számadatok magukban foglalják magának a terméknek az összes költségét, és tartalmazzák az Ön tanácsadójának és forgalmazójának a költségeit. A számadatok nem veszik figyelembe az Ön személyes adóügyi helyzetét, valamint az Ön lakóhelye szerinti tagállam adójogszabályait, amely szintén befolyásolhatja az Ön által visszakapott összeg nagyságát.

A stresszforatókönyv bemutatja, hogy szélsőséges piaci körülmények esetén mekkora összeget kaphat vissza.

Felhívjuk a figyelmét, hogy a jövőre vonatkozóan a piaci fejleményeket nem lehet pontosan előre jelezni. A bemutatott forgatókönyvek csak a lehetséges kimenetek egy részét jelzik. A tényleges hozamok ettől eltérőek lehetnek.

Milyen költségek merülnek fel?

A termékről Önnek tanácsot adó vagy azt Önnek értékesítő személy egyéb költségeket is felszámíthat. Ebben az esetben az adott

személy tájékoztatja Önt ezekről a költségekről és arról, hogy azok milyen hatással vannak az Ön befektetésére.

A költségek időbeli alakulása

A táblázatok azokat az összegeket mutatják be, amelyeket az Ön befektetéséből a különböző költség típusok fedezésére fordítanak. Ezek az összegek attól függenek, hogy Ön mennyit fektet be, mennyi ideig tartja a terméket és mennyire jó a termék teljesítménye. Az itt feltüntetett összegek egy befektetési példán és a különböző lehetséges befektetési időszakokon alapuló illusztrációk.

Első éves visszavásárlás esetén 0%-os hozamot feltételezünk. A többi tartási idő esetén azt feltételezzük, hogy a termék a mérsékelte forgatókönyv szerint teljesít és **évente 400 000 Ft** kerül befektetésre.

Eszközalap		Ha Ön 1 év után visszavásárolja	Ha Ön 8 év után visszavásárolja	Ha Ön 15 év után visszavásárolja
Mérsékelt forgatókönyv				
CDE - Cél dátum 2045 Vegyes eszközalap	Teljes költség	144 772 Ft	701 295 Ft	2 502 207 Ft
	Éves költség hatás*	61,30%	3,80% minden évben	2,70% minden évben

* Ez azt szemlélteti, hogy a költségek évente hogyan csökkentik az Ön hozamát a tartási idő alatt. Ez például azt mutatja, hogy ha Ön az ajánlott tartási időnél visszavásárolja a szerződést, az Ön évi átlagos hozama várhatóan 8,06% lesz a költségek levonása előtt és 5,36% a költségek levonása után.

A költségek összetétele

Egyszeri költségek belépéskor vagy kilépéskor		Éves költség hatás, ha Ön 15 év után visszavásárolja
Belépési költségek	A befektetésének kezdetekor Ön által fizetett költségek hatása. Ez magában foglalja termékének a forgalmazási költségét.	0,40%
Kilépési költségek	E termékért nem számítunk fel kilépési díjat.	Nincs
Folyó költségek [minden évben]		
Kezelési díjak és egyéb adminisztratív vagy működési költségek	A befektetéseinek kezeléséért általunk évente felszámított költségek hatása.	1,60%
Ügyleti költségek	A termék számára alapul szolgáló befektetések általunk történő vétele és eladása költségeinek hatása.	0,70%
Meghatározott feltételek mellett felmerülő járulékos költségek		
Teljesítménydíjak	Ezen termékért nem kell teljesítménydíjat fizetni.	Nincs

További fontos információk

Az Allianz Életprogram Kiemelt információs dokumentuma tartalmazza. A dokumentum elérhető a biztosító honlapján (https://www.allianz.hu/hu_HU/lakossagi/dokumentumtar.html#eletprogram).

CDF - Céldátum 2050 Vegyes eszközalapra vonatkozó konkrét információk

Termék

A termék neve: **Allianz Életprogram CDF - Céldátum 2050 Vegyes eszközalap**

A szolgáltató neve: **Allianz Hungária Zrt.**
Előállítási időpontja: 2024. július 31.

Ön olyan terméket készül megvenni, amely összetett, és megértése nehéz lehet.

Milyen termékről van szó?

Célok

Az eszközalap célja hosszú távon mérsékelt kockázatú befektetést kínálni az állampapírok hozamát meghaladó megtérülés elérése.

A célok elérése érdekében az alábbi főbb eszközcsoportokba kerülnek elhelyezésre az eszközök:

- Hitelviszonyt megtestesítő értékpapírok, kötvények, és más hitelviszonyt megtestesítő pénzügyi és befektetési eszközök
- Részvények, részesedési viszonyt megtestesítő értékpapírok, illetve egyéb részesedések
- Befektetési jegyek és egyéb kollektív befektetési értékpapírok
- Pénzeszközök
- Egyéb eszközök

Megcélzott lakossági befektető

Azok a befektetők, akik a megtakarítás céljukat a 2047-2053 közötti időszakban kívánják megvalósítani.

Milyen kockázatai vannak a terméknek, és mit kaphatok cserébe?

Kockázati mutató



A kockázati mutató feltételezi, hogy Ön 15 évig, az ajánlott tartási idő végéig megtartja a terméket. A tényleges kockázat jelentősen változhat, ha korábban váltja vissza a terméket.

Az összesített kockázati mutató iránymutatást ad e termék más termékekhez viszonyított kockázati szintjéről. Azt mutatja meg, hogy a termék milyen valószínűséggel fog pénzügyi veszteséget okozni a piaci mozgások miatt vagy azért, mert nem tudjuk Önt kifizetni. **Ezt a terméket a 7 osztály közül a 4. osztályba soroltuk, amely a közepes kockázati osztály.**

Felhívjuk figyelmét a befektetéssel kapcsolatos kockázatokra, amelyek befolyásolják a termék visszavásárlási értékét. **A hozam a jövőbeli piaci teljesítmény függvénye és bizonytalan.**

Ez a termék nem foglal magában védelmet a jövőbeli piaci teljesítménnyel szemben, ezért befektetését részben vagy egészben elveszítheti.

Ha a biztosító nem képes teljesíteni az Önnek járó kifizetést, Ön elveszítheti a teljes befektetését.

Teljesítmény-forgatókönyvek

Az e termékből Ön által elérhető hozam a jövőbeli piaci teljesítmény függvénye. A jövőbeli piaci fejlemények bizonytalanok, és nem jelezhetők pontosan előre.

A bemutatott kedvezőtlen, mérsékelt és kedvező forgatókönyvek az Allianz Életprogram és a mögöttes befektetések elmúlt 20 évi legrosszabb, átlagos és legjobb teljesítményét alkalmazó illusztrációk. A piacok jövőbeli alakulása igen eltérő lehet.

A kedvezőtlen forgatókönyvek egy, 2021 és 2022 között (1 éves tartási idő), egy 2021 és 2024 között (10 éves tartási idő) és egy 2021 és 2024 (ajánlott tartási idő) között végrehajtott befektetésekre vonatkoznak.

A mérsékelt forgatókönyvek egy, 2013 és 2014 között (1 éves tartási idő), egy 2014 és 2022 között (10 éves tartási idő) és egy 2006 és 2021 (ajánlott tartási idő) között végrehajtott befektetésekre vonatkoznak.

A kedvező forgatókönyvek egy, 2020 és 2021 között (1 éves tartási idő), egy 2009 és 2017 között (10 éves tartási idő) és egy 2009 és 2024 (ajánlott tartási idő) között végrehajtott befektetésekre vonatkoznak.

Ajánlott tartási idő: 15 év Befektetés: 33 333 Ft/hó Biztosítási díj: 44 Ft/hó		Ha Ön 1 év után visszavásárol	Ha Ön 8 év után visszavásárol	Ha Ön 15 év után visszavásárol
[Túlélési] forgatókönyvek				
Minimum	Nincs minimális garantált hozam. Ön elveszítheti befektetésének egy részét, vagy annak egészét.			
Stresszforogatókönyv	Ezt az összeget kaphatja vissza a költségek levonása után	181 586 Ft	2 226 453 Ft	4 132 751 Ft
	Éves átlagos hozam	-81,08%	-12,39%	-9,14%
Kedvezőtlen forgatókönyv	Ezt az összeget kaphatja vissza a költségek levonása után	252 553 Ft	3 546 066 Ft	7 558 500 Ft
	Éves átlagos hozam	-59,83%	-0,08%	0,23%
Mérsékelt forgatókönyv	Ezt az összeget kaphatja vissza a költségek levonása után	276 395 Ft	4 380 734 Ft	11 043 003 Ft
	Éves átlagos hozam	-51,42%	5,31%	5,42%
Kedvező forgatókönyv	Ezt az összeget kaphatja vissza a költségek levonása után	301 057 Ft	5 382 800 Ft	14 571 997 Ft
	Éves átlagos hozam	-42,16%	10,49%	9,01%
Felhalmozott befektetett összeg		400 000 Ft	3 556 934 Ft	7 439 566 Ft

A bemutatott számadatok magukban foglalják magának a terméknek az összes költségét, és tartalmazzák az Ön tanácsadójának és forgalmazójának a költségeit. A számadatok nem veszik figyelembe az Ön személyes adóügyi helyzetét, valamint az Ön lakóhelye szerinti tagállam adójogszabályait, amely szintén befolyásolhatja az Ön által visszakapott összeg nagyságát.

A stresszforatókönyv bemutatja, hogy szélsőséges piaci körülmények esetén mekkora összeget kaphat vissza.

Felhívjuk a figyelmét, hogy a jövőre vonatkozóan a piaci fejleményeket nem lehet pontosan előre jelezni. A bemutatott forgatókönyvek csak a lehetséges kimenetek egy részét jelzik. A tényleges hozamok ettől eltérőek lehetnek.

Milyen költségek merülnek fel?

A termékről Önnek tanácsot adó vagy azt Önnek értékesítő személy egyéb költségeket is felszámíthat. Ebben az esetben az adott

személy tájékoztatja Önt ezekről a költségekről és arról, hogy azok milyen hatással vannak az Ön befektetésére.

A költségek időbeli alakulása

A táblázatok azokat az összegeket mutatják be, amelyeket az Ön befektetéséből a különböző költség típusok fedezésére fordítanak. Ezek az összegek attól függenek, hogy Ön mennyit fektet be, mennyi ideig tartja a terméket és mennyire jó a termék teljesítménye. Az itt feltüntetett összegek egy befektetési példán és a különböző lehetséges befektetési időszakokon alapuló illusztrációk.

Első éves visszavásárlás esetén 0%-os hozamot feltételezünk. A többi tartási idő esetén azt feltételezzük, hogy a termék a mérsekelt forgatókönyv szerint teljesít és **évente 400 000 Ft** kerül befektetésre.

Eszközalap		Ha Ön 1 év után visszavásárolja	Ha Ön 8 év után visszavásárolja	Ha Ön 15 év után visszavásárolja
Mérsékelt forgatókönyv				
CDF - Céldátum 2050 Vegyes eszközalap	Teljes költség	145 180 Ft	740 396 Ft	2 575 167 Ft
	Éves költséghatás*	61,50%	3,90% minden évben	2,70% minden évben

* Ez azt szemlélteti, hogy a költségek évente hogyan csökkentik az Ön hozamát a tartási idő alatt. Ez például azt mutatja, hogy ha Ön az ajánlott tartási időnél visszavásárolja a szerződést, az Ön évi átlagos hozama várhatóan 8,12% lesz a költségek levonása előtt és 5,42% költség levonása után.

A költségek összetétele

Egyszeri költségek belépéskor vagy kilépéskor		Éves költséghatás, ha Ön 15 év után visszavásárolja
Belépési költségek	A befektetésének kezdetekor Ön által fizetett költségek hatása. Ez magában foglalja termékének a forgalmazási költségét.	0,40%
Kilépési költségek	E termékért nem számítunk fel kilépési díjat.	Nincs
Folyó költségek [minden évben]		
Kezelési díjak és egyéb adminisztratív vagy működési költségek	A befektetéseinek kezeléséért általunk évente felszámított költségek hatása.	1,50%
Ügyleti költségek	A termék számára alapul szolgáló befektetések általunk történő vétele és eladása költségeinek hatása.	0,80%
Meghatározott feltételek mellett felmerülő járulékos költségek		
Teljesítménydíjak	Ezen termékért nem kell teljesítménydíjat fizetni.	Nincs

További fontos információk

Az Allianz Életprogram Kiemelt információs dokumentuma tartalmazza. A dokumentum elérhető a biztosító honlapján (https://www.allianz.hu/hu_HU/lakossagi/dokumentumtar.html#eletprogram).

CDG - Céldátum 2055 Vegyes eszközalapra vonatkozó konkrét információk

Termék

A termék neve: **Allianz Életprogram CDG - Céldátum 2055 Vegyes eszközalap**

A szolgáltató neve: **Allianz Hungária Zrt.**
Előállítási időpontja: 2024. július 31.

Ön olyan terméket készül megvenni, amely összetett, és megértése nehéz lehet.

Milyen termékről van szó?

Célok

Az eszközalap célja hosszú távon mérsékelt kockázatú befektetést kínálni az állampapírok hozamát meghaladó megtérülés elérése.

A célok elérése érdekében az alábbi főbb eszközcsoportokba kerülnek elhelyezésre az eszközök:

- Hitelviszonyt megtestesítő értékpapírok, kötvények, és más hitelviszonyt megtestesítő pénzügyi és befektetési eszközök
- Részvények, részesedési viszonyt megtestesítő értékpapírok, illetve egyéb részesedések
- Befektetési jegyek és egyéb kollektív befektetési értékpapírok
- Pénzeszközök
- Egyéb eszközök

Megcélzott lakossági befektető

Azok a befektetők, akik a megtakarítás céljukat a 2052 - 2058 közötti időszakban kívánják megvalósítani.

Milyen kockázatai vannak a terméknek, és mit kaphatok cserébe?

Kockázati mutató



A kockázati mutató feltételezi, hogy Ön 15 évig, az ajánlott tartási idő végéig megtartja a terméket. A tényleges kockázat jelentősen változhat, ha korábban váltja vissza a terméket.

Az összesített kockázati mutató iránymutatást ad e termék más termékekhez viszonyított kockázati szintjéről. Azt mutatja meg, hogy a termék milyen valószínűséggel fog pénzügyi veszteséget okozni a piaci mozgások miatt vagy azért, mert nem tudjuk Önt kifizetni. **Ezt a terméket a 7 osztály közül a 4. osztályba soroltuk, amely a közepes kockázati osztály.**

Felhívjuk figyelmét a befektetéssel kapcsolatos kockázatokra, amelyek befolyásolják a termék visszavásárlási értékét. **A hozam a jövőbeli piaci teljesítmény függvénye és bizonytalan.**

Ez a termék nem foglal magában védelmet a jövőbeli piaci teljesítménnyel szemben, ezért befektetését részben vagy egészben elveszítheti.

Ha a biztosító nem képes teljesíteni az Önnek járó kifizetést, Ön elveszítheti a teljes befektetését.

Teljesítmény-forgatókönyvek

Az e termékből Ön által elérhető hozam a jövőbeli piaci teljesítmény függvénye. A jövőbeli piaci fejlemények bizonytalanok, és nem jelezhetők pontosan előre.

A bemutatott kedvezőtlen, mérsékelt és kedvező forgatókönyvek az Allianz Életprogram és a mögöttes befektetések elmúlt 20 évi legrosszabb, átlagos és legjobb teljesítményét alkalmazó illusztrációk. A piacok jövőbeli alakulása igen eltérő lehet.

A kedvezőtlen forgatókönyvek egy, 2021 és 2022 között (1 éves tartási idő), egy 2006 és 2014 között (10 éves tartási idő) és egy 2021 és 2024 (ajánlott tartási idő) között végrehajtott befektetésekre vonatkoznak.

A mérsékelt forgatókönyvek egy, 2018 és 2019 között (1 éves tartási idő), egy 2014 és 2022 között (10 éves tartási idő) és egy 2006 és 2021 (ajánlott tartási idő) között végrehajtott befektetésekre vonatkoznak.

A kedvező forgatókönyvek egy, 2020 és 2021 között (1 éves tartási idő), egy 2009 és 2017 között (10 éves tartási idő) és egy 2009 és 2024 (ajánlott tartási idő) között végrehajtott befektetésekre vonatkoznak.

Ajánlott tartási idő: 15 év Befektetés: 33 333 Ft/hó Biztosítási díj: 44 Ft/hó		Ha Ön 1 év után visszavásárol	Ha Ön 8 év után visszavásárol	Ha Ön 15 év után visszavásárol
[Túlélési] forgatókönyvek				
Minimum	Nincs minimális garantált hozam. Ön elveszítheti befektetésének egy részét, vagy annak egészét.			
Stresszforogatókönyv	Ezt az összeget kaphatja vissza a költségek levonása után	169 172 Ft	2 195 089 Ft	4 055 826 Ft
	Éves átlagos hozam	-84,13%	-12,78%	-9,46%
Kedvezőtlen forgatókönyv	Ezt az összeget kaphatja vissza a költségek levonása után	253 781 Ft	3 609 598 Ft	7 731 563 Ft
	Éves átlagos hozam	-59,41%	0,38%	0,55%
Mérsékelt forgatókönyv	Ezt az összeget kaphatja vissza a költségek levonása után	277 203 Ft	4 427 348 Ft	10 907 488 Ft
	Éves átlagos hozam	-51,13%	5,58%	5,26%
Kedvező forgatókönyv	Ezt az összeget kaphatja vissza a költségek levonása után	308 299 Ft	5 469 478 Ft	15 601 764 Ft
	Éves átlagos hozam	-39,33%	10,89%	9,87%
Felhalmozott befektetett összeg		400 000 Ft	3 556 934 Ft	7 439 566 Ft

A bemutatott számadatok magukban foglalják magának a terméknek az összes költségét, és tartalmazzák az Ön tanácsadójának és forgalmazójának a költségeit. A számadatok nem veszik figyelembe az Ön személyes adóügyi helyzetét, valamint az Ön lakóhelye szerinti tagállam adójogszabályait, amely szintén befolyásolhatja az Ön által visszakapott összeg nagyságát.

A stresszforatókönyv bemutatja, hogy szélsőséges piaci körülmények esetén mekkora összeget kaphat vissza.

Felhívjuk a figyelmét, hogy a jövőre vonatkozóan a piaci fejleményeket nem lehet pontosan előre jelezni. A bemutatott forgatókönyvek csak a lehetséges kimenetek egy részét jelzik. A tényleges hozamok ettől eltérőek lehetnek.

Milyen költségek merülnek fel?

A termékről Önnek tanácsot adó vagy azt Önnek értékesítő személy egyéb költségeket is felszámíthat. Ebben az esetben az adott

személy tájékoztatja Önt ezekről a költségekről és arról, hogy azok milyen hatással vannak az Ön befektetésére.

A költségek időbeli alakulása

A táblázatok azokat az összegeket mutatják be, amelyeket az Ön befektetéséből a különböző költség típusok fedezésére fordítanak. Ezek az összegek attól függenek, hogy Ön mennyit fektet be, mennyi ideig tartja a terméket és mennyire jó a termék teljesítménye. Az itt feltüntetett összegek egy befektetési példán és a különböző lehetséges befektetési időszakokon alapuló illusztrációk.

Első éves visszavásárlás esetén 0%-os hozamot feltételezünk. A többi tartási idő esetén azt feltételezzük, hogy a termék a mérsekelt forgatókönyv szerint teljesít és **évente 400 000 Ft** kerül befektetésre.

Eszközalap		Ha Ön 1 év után visszavásárolja	Ha Ön 8 év után visszavásárolja	Ha Ön 15 év után visszavásárolja
Mérsékelt forgatókönyv				
CDG - Céldátum 2055 Vegyes eszközalap	Teljes költség	146 294 Ft	775 139 Ft	2 648 168 Ft
	Éves költséghatás*	62,20%	4,10% minden évben	2,80% minden évben

* Ez azt szemlélteti, hogy a költségek évente hogyan csökkentik az Ön hozamát a tartási idő alatt. Ez például azt mutatja, hogy ha Ön az ajánlott tartási időnél visszavásárolja a szerződést, az Ön évi átlagos hozama várhatóan 8,06% lesz a költségek levonása előtt és 5,26% a költségek levonása után.

A költségek összetétele

Egyszeri költségek belépéskor vagy kilépéskor		Éves költséghatás, ha Ön 15 év után visszavásárolja
Belépési költségek	A befektetésének kezdetekor Ön által fizetett költségek hatása. Ez magában foglalja termékének a forgalmazási költségét.	0,40%
Kilépési költségek	E termékért nem számítunk fel kilépési díjat.	Nincs
Folyó költségek [minden évben]		
Kezelési díjak és egyéb adminisztratív vagy működési költségek	A befektetéseinek kezeléséért általunk évente felszámított költségek hatása.	1,50%
Ügyleti költségek	A termék számára alapul szolgáló befektetések általunk történő vétele és eladása költségeinek hatása.	0,90%
Meghatározott feltételek mellett felmerülő járulékos költségek		
Teljesítménydíjak	Ezen termékért nem kell teljesítménydíjat fizetni.	Nincs

További fontos információk

Az Allianz Életprogram Kiemelt információs dokumentuma tartalmazza. A dokumentum elérhető a biztosító honlapján (https://www.allianz.hu/hu_HU/lakossagi/dokumentumtar.html#eletprogram).

AKA - Aktív Menedzselte Kiegyensúlyozott eszközalapra vonatkozó konkrét információk

Termék

A termék neve: **Allianz Életprogram AKA - Aktív Menedzselte Kiegyensúlyozott eszközalap**

A szolgáltató neve: **Allianz Hungária Zrt.**

Előállítási időpontja: 2024. július 31.

Ön olyan terméket készül megvenni, amely összetett, és megértése nehéz lehet.

Milyen termékről van szó?

Célok

Az eszközalap célja hozam elérése úgynevezett „multiasset” eszközallokációs stratégia révén, főként a befektetésnek a tőkepiaci kilátásoknak megfelelően végrehajtható részvény és kötvény instrumentumok közötti megosztása útján.

A célok elérése érdekében az alábbi főbb eszközcsoportokba kerülnek elhelyezésre az eszközök:

- Hitelviszonyt megtestesítő értékpapírok, kötvények, és más hitelviszonyt megtestesítő pénzügyi és befektetési eszközök
- Részvények és egyéb tagsági jogokat megtestesítő értékpapírok és egyéb részesedések
- Alternatív befektetések
- Pénzeszközök
- Befektetési jegyek és egyéb kollektív befektetési értékpapírok
- Egyéb eszközök

Megcélzott lakossági befektető

Azok a befektetők, akik ésszerű kockázat mellett az átlagos piaci hozamot meghaladó eredményt szeretnének elérni.

Milyen kockázatai vannak a terméknek, és mit kaphatok cserébe?

Kockázati mutató



A kockázati mutató feltételezi, hogy Ön 15 évig, az ajánlott tartási idő végéig megtartja a terméket. A tényleges kockázat jelentősen változhat, ha korábban váltja vissza a terméket.

Ajánlott tartási idő: 15 év Befektetés: 33 333 Ft/hó Biztosítási díj: 44 Ft/hó	Ha Ön 1 év után visszavásárol	Ha Ön 8 év után visszavásárol	Ha Ön 15 év után visszavásárol
[Túlélési] forgatókönyvek			
Minimum	Nincs minimális garantált hozam. Ön elveszítheti befektetésének egy részét, vagy annak egészét.		
Stresszforogatókönyv	Ezt az összeget kaphatja vissza a költségek levonása után	216 072 Ft	2 313 442 Ft
	Éves átlagos hozam	-71,52%	-11,35%
Kedvezőtlen forgatókönyv	Ezt az összeget kaphatja vissza a költségek levonása után	261 863 Ft	3 817 877 Ft
	Éves átlagos hozam	-56,62%	1,82%
Mérsékelt forgatókönyv	Ezt az összeget kaphatja vissza a költségek levonása után	277 212 Ft	4 676 284 Ft
	Éves átlagos hozam	-51,13%	6,96%
Kedvező forgatókönyv	Ezt az összeget kaphatja vissza a költségek levonása után	293 911 Ft	5 776 507 Ft
	Éves átlagos hozam	-44,90%	12,26%
Felhalmozott befektetett összeg	400 000 Ft	3 556 934 Ft	7 439 566 Ft

Az összesített kockázati mutató iránymutatást ad e termék más termékekhez viszonyított kockázati szintjéről. Azt mutatja meg, hogy a termék milyen valószínűséggel fog pénzügyi veszteséget okozni a piaci mozgások miatt vagy azért, mert nem tudjuk Önt kifizetni. **Ezt a terméket a 7 osztály közül a 3. osztályba soroltuk, amely a közepesen alacsony kockázati osztály.**

Felhívjuk figyelmét a befektetéssel kapcsolatos kockázatokra, amelyek befolyásolják a termék visszavásárlási értékét. **A hozam a jövőbeli piaci teljesítmény függvénye és bizonytalan.**

Ez a termék nem foglal magában védelmet a jövőbeli piaci teljesítménnyel szemben, ezért befektetését részben vagy egészben elveszítheti.

Ha a biztosító nem képes teljesíteni az Önnek járó kifizetést, Ön elveszítheti a teljes befektetését.

Teljesítmény-forgatókönyvek

Az e termékből Ön által elérhető hozam a jövőbeli piaci teljesítmény függvénye. A jövőbeli piaci fejlemények bizonytalanok, és nem jelezhetők pontosan előre.

A bemutatott forgatókönyvek a múltbeli eredményeken és bizonyos feltételezéseken alapuló illusztrációk. A piacok jövőbeli alakulása igen eltérő lehet.

Elegendő mennyiségű múltbeli adat hiányában, a kedvezőtlen, mérsékelt és kedvező forgatókönyvek hozamainak kiszámítása, a meglévő adatok alapján, szimuláció használatával történt.

A kedvezőtlen érték, amelynél a szimuláció 90%-ban jobb értéket adott, mérsékelt érték a szimulált értékek átlaga, még a kedvező érték az, aminél a szimuláció csupán 10%-ban adott jobb értéket

A bemutatott számadatok magukban foglalják magának a terméknek az összes költségét, és tartalmazzák az Ön tanácsadójának és forgalmazójának a költségeit. A számadatok nem veszik figyelembe az Ön személyes adóügyi helyzetét, valamint az Ön lakóhelye szerinti tagállam adójogszabályait, amely szintén befolyásolhatja az Ön által visszakapott összeg nagyságát.

A stresszforatókönyv bemutatja, hogy szélsőséges piaci körülmények esetén mekkora összeget kaphat vissza.

Felhívjuk a figyelmét, hogy a jövőre vonatkozóan a piaci fejleményeket nem lehet pontosan előre jelezni. A bemutatott forgatókönyvek csak a lehetséges kimenetek egy részét jelzik. A tényleges hozamok ettől eltérőek lehetnek.

Milyen költségek merülnek fel?

A termékről Önnek tanácsot adó vagy azt Önnek értékesítő személy egyéb költségeket is felszámíthat. Ebben az esetben az adott

személy tájékoztatja Önt ezekről a költségekről és arról, hogy azok milyen hatással vannak az Ön befektetésére.

A költségek időbeli alakulása

A táblázatok azokat az összegeket mutatják be, amelyeket az Ön befektetéséből a különböző költség típusok fedezésére fordítanak. Ezek az összegek attól függenek, hogy Ön mennyit fektet be, mennyi ideig tartja a terméket és mennyire jó a termék teljesítménye. Az itt feltüntetett összegek egy befektetési példán és a különböző lehetséges befektetési időszakokon alapuló illusztrációk.

Első éves visszavásárlás esetén 0%-os hozamot feltételezünk. A többi tartási idő esetén azt feltételezzük, hogy a termék a mérsekelt forgatókönyv szerint teljesít és **évente 400 000 Ft** kerül befektetésre.

Eszközalap		Ha Ön 1 év után visszavásárolja	Ha Ön 8 év után visszavásárolja	Ha Ön 15 év után visszavásárolja
Mérsékelt forgatókönyv				
AKA - Aktív Menedzselte Kiegészítő eszközalap	Teljes költség	147 331 Ft	948 704 Ft	4 221 669 Ft
	Éves költséghatás*	62,60%	4,60% minden évben	3,40% minden évben

* Ez azt szemlélteti, hogy a költségek évente hogyan csökkentik az Ön hozamát a tartási idő alatt. Ez például azt mutatja, hogy ha Ön az ajánlott tartási időnél visszavásárolja a szerződést, az Ön évi átlagos hozama várhatóan 11,45% lesz a költségek levonása előtt és 8,05% a költségek levonása után.

A költségek összetétele

Egyszeri költségek belépéskor vagy kilépéskor		Éves költséghatás, ha Ön 15 év után visszavásárolja
Belépési költségek	A befektetésének kezdetekor Ön által fizetett költségek hatása. Ez magában foglalja termékének a forgalmazási költségét.	0,50%
Kilépési költségek	E termékért nem számítunk fel kilépési díjat.	Nincs
Folyó költségek [minden évben]		
Kezelési díjak és egyéb adminisztratív vagy működési költségek	A befektetéseinek kezeléséért általunk évente felszámított költségek hatása.	1,50%
Ügyleti költségek	A termék számára alapul szolgáló befektetések általunk történő vétele és eladása költségeinek hatása.	1,40%
Meghatározott feltételek mellett felmerülő járulékos költségek		
Teljesítménydíjak	Ezen termékért nem kell teljesítménydíjat fizetni.	Nincs

További fontos információk

Az Allianz Életprogram Kiemelt információs dokumentuma tartalmazza. A dokumentum elérhető a biztosító honlapján (https://www.allianz.hu/hu_HU/lakossagi/dokumentumtar.html#eletprogram).

AHA - Aktív Menedzselt Hozamkereső eszközalapra vonatkozó konkrét információk

Termék

A termék neve: **Allianz Életprogram AHA - Aktív Menedzselt Hozamkereső eszközalap**

A szolgáltató neve: **Allianz Hungária Zrt.**

Előállítási időpontja: 2024. július 31.

Ön olyan terméket készül megvenni, amely összetett, és megértése nehéz lehet.

Milyen termékről van szó?

Célok

Az eszközalap célja hozam elérése úgynevezett „multiasset” eszközallokációs stratégia révén, főként a befektetésnek a tőkepiaci kilátásoknak megfelelően végrehajtható részvény és kötvény instrumentumok közötti megosztása útján.

A célok elérése érdekében az alábbi főbb eszközcsoportokba kerülnek elhelyezésre az eszközök:

- Hitelviszonyt megtestesítő értékpapírok, kötvények, és más hitelviszonyt megtestesítő pénzügyi és befektetési eszközök
- Részvények és egyéb tagsági jogokat megtestesítő értékpapírok és egyéb részesedések
- Alternatív befektetések
- Pénzeszközök
- Befektetési jegyek és egyéb kollektív befektetési értékpapírok
- Egyéb eszközök

Megcélzott lakossági befektető

Azok a befektetők, akik magasabb kockázati hajlandóság mellett esetlegesen az átlagos piaci hozamot meghaladó hozamot szeretnének elérni.

Milyen kockázatai vannak a terméknek, és mit kaphatok cserébe?

Kockázati mutató



A kockázati mutató feltételezi, hogy Ön 15 évig, az ajánlott tartási idő végéig megtartja a terméket. A tényleges kockázat jelentősen változhat, ha korábban váltja vissza a terméket.

Ajánlott tartási idő: 15 év Befektetés: 33 333 Ft/hó Biztosítási díj: 44 Ft/hó	Ha Ön 1 év után visszavásárol	Ha Ön 8 év után visszavásárol	Ha Ön 15 év után visszavásárol
[Túlélési] forgatókönyvek			
Minimum	Nincs minimális garantált hozam. Ön elveszítheti befektetésének egy részét, vagy annak egészét.		
Stresszforgatókönyv	Ezt az összeget kaphatja vissza a költségek levonása után	203 865 Ft	2 121 543 Ft
	Éves átlagos hozam	-75,08%	-13,72%
			-10,26%
Kedvezőtlen forgatókönyv	Ezt az összeget kaphatja vissza a költségek levonása után	261 523 Ft	3 747 516 Ft
	Éves átlagos hozam	-56,73%	1,34%
			3,86%
Mérsékelt forgatókönyv	Ezt az összeget kaphatja vissza a költségek levonása után	277 120 Ft	4 617 887 Ft
	Éves átlagos hozam	-51,16%	6,64%
			7,90%
Kedvező forgatókönyv	Ezt az összeget kaphatja vissza a költségek levonása után	293 666 Ft	5 760 882 Ft
	Éves átlagos hozam	-44,99%	12,19%
			11,91%
Felhalmozott befektetett összeg	400 000 Ft	3 556 934 Ft	7 439 566 Ft

Az összesített kockázati mutató iránymutatást ad e termék más termékekhez viszonyított kockázati szintjéről. Azt mutatja meg, hogy a termék milyen valószínűséggel fog pénzügyi veszteséget okozni a piaci mozgások miatt vagy azért, mert nem tudjuk Önt kifizetni. **Ezt a terméket a 7 osztály közül a 4. osztályba soroltuk, amely a közepes kockázati osztály.**

Felhívjuk figyelmét a befektetéssel kapcsolatos kockázatokra, amelyek befolyásolják a termék visszavásárlási értékét. **A hozam a jövőbeli piaci teljesítmény függvénye és bizonytalan.**

Ez a termék nem foglal magában védelmet a jövőbeli piaci teljesítménnyel szemben, ezért befektetését részben vagy egészben elveszítheti.

Ha a biztosító nem képes teljesíteni az Önnek járó kifizetést, Ön elveszítheti a teljes befektetését.

Teljesítmény-forgatókönyvek

Az e termékből Ön által elérhető hozam a jövőbeli piaci teljesítmény függvénye. A jövőbeli piaci fejlemények bizonytalanok, és nem jelezhetők pontosan előre.

A bemutatott forgatókönyvek a múltbeli eredményeken és bizonyos feltételezéseken alapuló illusztrációk. A piacok jövőbeli alakulása igen eltérő lehet.

Elegendő mennyiségű múltbeli adat hiányában, a kedvezőtlen, mérsékelt és kedvező forgatókönyvek hozamainak kiszámítása, a meglévő adatok alapján, szimuláció használatával történt.

A kedvezőtlen érték, amelynél a szimuláció 90%-ban jobb értéket adott, mérsékelt érték a szimulált értékek átlaga, még a kedvező érték az, aminél a szimuláció csupán 10%-ban adott jobb értéket.

A bemutatott számadatok magukban foglalják magának a terméknek az összes költségét, és tartalmazzák az Ön tanácsadójának és forgalmazójának a költségeit. A számadatok nem veszik figyelembe az Ön személyes adóügyi helyzetét, valamint az Ön lakóhelye szerinti tagállam adójogszabályait, amely szintén befolyásolhatja az Ön által visszakapott összeg nagyságát.

A stresszforatókönyv bemutatja, hogy szélsőséges piaci körülmények esetén mekkora összeget kaphat vissza.

Felhívjuk a figyelmét, hogy a jövőre vonatkozóan a piaci fejleményeket nem lehet pontosan előre jelezni. A bemutatott foratókönyvek csak a lehetséges kimenetek egy részét jelzik. A tényleges hozamok ettől eltérőek lehetnek.

Milyen költségek merülnek fel?

A termékről Önnek tanácsot adó vagy azt Önnek értékesítő személy egyéb költségeket is felszámíthat. Ebben az esetben az adott

személy tájékoztatja Önt ezekről a költségekről és arról, hogy azok milyen hatással vannak az Ön befektetésére.

A költségek időbeli alakulása

A táblázatok azokat az összegeket mutatják be, amelyeket az Ön befektetéséből a különböző költség típusok fedezésére fordítanak. Ezek az összegek attól függenek, hogy Ön mennyit fektet be, mennyi ideig tartja a terméket és mennyire jó a termék teljesítménye. Az itt feltüntetett összegek egy befektetési példán és a különböző lehetséges befektetési időszakokon alapuló illusztrációk.

Első éves visszavásárlás esetén 0%-os hozamot feltételezünk. A többi tartási idő esetén azt feltételezzük, hogy a termék a mérsekelt foratókönyv szerint teljesít és **évente 400 000 Ft** kerül befektetésre.

Eszközalap		Ha Ön 1 év után visszavásárolja	Ha Ön 8 év után visszavásárolja	Ha Ön 15 év után visszavásárolja
Mérsékelt foratókönyv				
AHA - Aktív Menedzselt Hozamkereső eszközalap	Teljes költség	147 542 Ft	964 718 Ft	4 366 889 Ft
	Éves költség hatása*	62,70%	4,80% minden évben	3,60% minden évben

* Ez azt szemlélteti, hogy a költségek évente hogyan csökkentik az Ön hozamát a tartási idő alatt. Ez például azt mutatja, hogy ha Ön az ajánlott tartási időnél visszavásárolja a szerződést, az Ön évi átlagos hozama várhatóan 11,50% lesz a költségek levonása előtt és 7,90% a költségek levonása után.

A költségek összetétele

Egyszeri költségek belépéskor vagy kilépéskor		Éves költség hatása, ha Ön 15 év után visszavásárolja
Belépési költségek	A befektetésének kezdetekor Ön által fizetett költségek hatása. Ez magában foglalja termékének a forgalmazási költségét.	0,50%
Kilépési költségek	E termékért nem számítunk fel kilépési díjat.	Nincs
Folyó költségek [minden évben]		
Kezelési díjak és egyéb adminisztratív vagy működési költségek	A befektetéseinek kezeléséért általunk évente felszámított költségek hatása.	1,60%
Ügyleti költségek	A termék számára alapul szolgáló befektetések általunk történő vétele és eladása költségeinek hatása.	1,50%
Meghatározott feltételek mellett felmerülő járulékos költségek		
Teljesítménydíjak	Ezen termékért nem kell teljesítménydíjat fizetni.	Nincs

További fontos információk

Az Allianz Életprogram Kiemelt információs dokumentuma tartalmazza. A dokumentum elérhető a biztosító honlapján (https://www.allianz.hu/hu_HU/lakossagi/dokumentumtar.html#eletprogram).

FPA - Feltörekvő Piacok Részvény eszközalapra vonatkozó konkrét információk

Termék

A termék neve: **Allianz Életprogram FPA - Feltörekvő Piacok Részvény eszközalap**

A szolgáltató neve: **Allianz Hungária Zrt.**

Előállítás időpontja: 2024. július 31. (az eszközalap 2024. október 1-jétől értékesített)

Ön olyan terméket készül megvenni, amely összetett, és megértése nehéz lehet.

Milyen termékről van szó?

Célok

Az eszközalap célja hozam elérése a feltörekvő piacokon, a gazdaság különböző területein működő, kis-, közepes és magas kapitalizációjú részvénytársaságokba történő befektetéssel.

A célok elérése érdekében az alábbi főbb eszközcsoportokba kerülnek elhelyezésre az eszközök:

- Hitelviszonyt megtestesítő értékpapírok, kötvények, és más hitelviszonyt megtestesítő pénzügyi és befektetési eszközök
- Részvények és egyéb tagsági jogokat megtestesítő értékpapírok és egyéb részesedések
- Pénzeszközök
- Befektetési jegyek és egyéb kollektív befektetési értékpapírok
- Egyéb eszközök

Megcélzott lakossági befektető

Azon befektetők, akik a várhatóan magas hozam elérése érdekében képesek a befektetés értékének jelentős ingadozását elfogadni.

Milyen kockázatai vannak a terméknek, és mit kaphatok cserébe?

Kockázati mutató



A kockázati mutató feltételezi, hogy Ön 15 évig, az ajánlott tartási idő végéig megtartja a terméket. A tényleges kockázat jelentősen változhat, ha korábban váltja vissza a terméket.

Ajánlott tartási idő: 15 év Befektetés: 33 333 Ft/hó Biztosítási díj: 44 Ft/hó	Ha Ön 1 év után visszavásárol	Ha Ön 8 év után visszavásárol	Ha Ön 15 év után visszavásárol	
[Túlélési] forgatókönyvek				
Minimum	Nincs minimális garantált hozam. Ön elveszítheti befektetésének egy részét, vagy annak egészét.			
Stresszforogatókönyv	Ezt az összeget kaphatja vissza a költségek levonása után	166 987 Ft	1 993 753 Ft	3 571 851 Ft
	Éves átlagos hozam	-84,64%	-15,44%	-11,70%
Kedvezőtlen forgatókönyv	Ezt az összeget kaphatja vissza a költségek levonása után	237 205 Ft	3 212 215 Ft	6 864 640 Ft
	Éves átlagos hozam	-64,93%	-2,64%	-1,16%
Mérsékelt forgatókönyv	Ezt az összeget kaphatja vissza a költségek levonása után	272 622 Ft	4 069 947 Ft	10 805 490 Ft
	Éves átlagos hozam	-52,79%	3,45%	5,13%
Kedvező forgatókönyv	Ezt az összeget kaphatja vissza a költségek levonása után	331 279 Ft	5 282 320 Ft	12 971 110 Ft
	Éves átlagos hozam	-30,08%	10,02%	7,52%
Felhalmozott befektetett összeg	400 000 Ft	3 556 934 Ft	7 439 566 Ft	

Az összesített kockázati mutató iránymutatást ad e termék más termékekhez viszonyított kockázati szintjéről. Azt mutatja meg, hogy a termék milyen valószínűséggel fog pénzügyi veszteséget okozni a piaci mozgások miatt vagy azért, mert nem tudjuk Önt kifizetni.

Ezt a terméket a 7 osztály közül a 4. osztályba soroltuk, amely a közepes kockázati osztály.

Felhívjuk figyelmét a befektetéssel kapcsolatos kockázatokra, amelyek befolyásolják a termék visszavásárlási értékét. A hozam a jövőbeli piaci teljesítmény függvénye és bizonytalan.

Ez a termék nem foglal magában védelmet a jövőbeli piaci teljesítménnyel szemben, ezért befektetését részben vagy egészen elveszítheti.

Ha a biztosító nem vagyunk képesek teljesíteni az Önnek járó kifizetést, Ön elveszítheti a teljes befektetését.

Teljesítmény-forgatókönyvek

Az e termékből Ön által elérhető hozam a jövőbeli piaci teljesítmény függvénye. A jövőbeli piaci fejlemények bizonytalanok, és nem jelezhetőek pontosan előre.

A bemutatott kedvezőtlen, mérsékelt és kedvező forgatókönyvek az Allianz Életprogram és a mögöttes befektetések elmúlt 20 évi legrosszabb, átlagos és legjobb teljesítményét alkalmazó illusztrációk. A piacok jövőbeli alakulása igen eltérő lehet.

A kedvezőtlen forgatókönyvek egy, 2015 és 2016 között (1 éves tartási idő), egy 2021 és 2024 között (10 éves tartási idő) és egy 2021 és 2024 (ajánlott tartási idő) között végrehajtott befektetésekre vonatkoznak.

A mérsékelt forgatókönyvek egy, 2017 és 2018 között (1 éves tartási idő), egy 2005 és 2013 között (10 éves tartási idő) és egy 2009 és 2024 (ajánlott tartási idő) között végrehajtott befektetésekre vonatkoznak.

A kedvező forgatókönyvek egy, 2020 és 2021 között (1 éves tartási idő), egy 2008 és 2016 között (10 éves tartási idő) és egy 2008 és 2023 (ajánlott tartási idő) között végrehajtott befektetésekre vonatkoznak.

A bemutatott számadatok magukban foglalják magának a terméknek az összes költségét, és tartalmazzák az Ön tanácsadójának és forgalmazójának a költségeit. A számadatok nem veszik figyelembe az Ön személyes adóügyi helyzetét, valamint az Ön lakóhelye szerinti tagállam adójogszabályait, amely szintén befolyásolhatja az Ön által visszakapott összeg nagyságát.

A stresszforatókönyv bemutatja, hogy szélsőséges piaci körülmények esetén mekkora összeget kaphat vissza.

Felhívjuk a figyelmét, hogy a jövőre vonatkozóan a piaci fejleményeket nem lehet pontosan előre jelezni. A bemutatott forgatókönyvek csak a lehetséges kimenetek egy részét jelzik. A tényleges hozamok ettől eltérőek lehetnek.

Milyen költségek merülnek fel?

A termékről Önnek tanácsot adó vagy azt Önnek értékesítő személy egyéb költségeket is felszámíthat. Ebben az esetben az adott

személy tájékoztatja Önt ezekről a költségekről és arról, hogy azok milyen hatással vannak az Ön befektetésére.

A költségek időbeli alakulása

A táblázatok azokat az összegeket mutatják be, amelyeket az Ön befektetéséből a különböző költség típusok fedezésére fordítanak. Ezek az összegek attól függenek, hogy Ön mennyit fektet be, mennyi ideig tartja a terméket és mennyire jó a termék teljesítménye. Az itt feltüntetett összegek egy befektetési példán és a különböző lehetséges befektetési időszakokon alapuló illusztrációk.

Első éves visszavásárlás esetén 0%-os hozamot feltételezünk. A többi tartási idő esetén azt feltételezzük, hogy a termék a mérsekelt forgatókönyv szerint teljesít és **évente 400 000 Ft** kerül befektetésre.

Eszközalap		Ha Ön 1 év után visszavásárolja	Ha Ön 8 év után visszavásárolja	Ha Ön 15 év után visszavásárolja
Mérsékelt forgatókönyv				
FPA - Feltörekvő Piacok	Teljes költség	140 649 Ft	623 389 Ft	2 274 621 Ft
Részvény eszközalap	Éves költséghatás*	59,00%	3,60% minden évben	2,50% minden évben

* Ez azt szemlélteti, hogy a költségek évente hogyan csökkentik az Ön hozamát a tartási idő alatt. Ez például azt mutatja, hogy ha Ön az ajánlott tartási időnél visszavásárolja a szerződés, az Ön évi átlagos hozama várhatóan 7,63% lesz a költségek levonása előtt és 5,13% a költségek levonása után.

A költségek összetétele

Egyszeri Költségek belépéskor vagy kilépéskor		Éves költséghatás, ha Ön 15 év után visszavásárol
Belépési költségek	A befektetésének kezdetekor Ön által fizetett költségek hatása. Ez magában foglalja termékének a forgalmazási költségét.	0,40%
Kilépési költségek	E termékért nem számítunk fel kilépési díjat.	Nincs
Folyó költségek [minden évben]		
Kezelési díjak és egyéb adminisztratív vagy működési költségek	A befektetéseinek kezeléséért általunk évente felszámított költségek hatása.	1,60%
Ügyleti költségek	A termék számára alapul szolgáló befektetések általunk történő vétele és eladása költségeinek hatása.	0,50%
Meghatározott feltételek mellett felmerülő járulékos költségek		
Teljesítménydíjak	Ezen termékért nem kell teljesítménydíjat fizetni.	Nincs

További fontos információk

Az Allianz Életprogram Kiemelt információs dokumentuma tartalmazza. A dokumentum elérhető a biztosító honlapján (https://www.allianz.hu/hu_HU/lakossagi/dokumentumtar.html#eletprogram).

KLA - Klíma- és Környezetvédelem Részvény eszközalapra vonatkozó konkrét információk

Termék

A termék neve: **Allianz Életprogram KLA - Klíma- és Környezetvédelem Részvény eszközalap**
A szolgáltató neve: **Allianz Hungária Zrt.**
Előállítási időpontja: 2024. július 31. (az eszközalap 2024. október 1-jétől értékesített)

Ön olyan terméket készül megvenni, amely összetett, és megértése nehéz lehet.

Milyen termékről van szó?

Célok

Az eszközalap célja hosszú távú tőkenövekedés elérése olyan vállalatokba történő részvény- vagy részvényekhez kapcsolódó befektetésekből álló diverzifikált portfólió révén, amelyek várhatóan közvetlenül vagy közvetve profitálnak a környezeti kihívásokkal – például az éghajlatváltozással – kapcsolatos fejleményekből.

A célok elérése érdekében az alábbi főbb eszközcsoportokba kerülnek elhelyezésre az eszközök:

- Hitelviszonyt megtestesítő értékpapírok, kötvények, és más hitelviszonyt megtestesítő pénzügyi és befektetési eszközök
- Részvények és egyéb tagsági jogokat megtestesítő értékpapírok és egyéb részesedések
- Pénzeszközök
- Befektetési jegyek és egyéb kollektív befektetési értékpapírok
- Egyéb eszközök

Megcélzott lakossági befektető

Azok a befektetők, akik a befektetésük során kiemelt hangsúlyt fektetnek a fenntarthatósághoz kapcsolódó szempontokra.

Milyen kockázatai vannak a terméknek, és mit kaphatok cserébe?

Kockázati mutató



A kockázati mutató feltételezi, hogy Ön 15 évig, az ajánlott tartási idő végéig megtartja a terméket. A tényleges kockázat jelentősen változhat, ha korábban váltja vissza a terméket.

Ajánlott tartási idő: 15 év Befektetés: 33 333 Ft/hó Biztosítási díj: 44 Ft/hó	Ha Ön 1 év után visszavásárol	Ha Ön 8 év után visszavásárol	Ha Ön 15 év után visszavásárol
[Túlélési] forgatókönyvek			
Minimum	Nincs minimális garantált hozam. Ön elveszítheti befektetésének egy részét, vagy annak egészét.		
Stressz forgatókönyv	Ezt az összeget kaphatja vissza a költségek levonása után 120 198 Ft	1 637 699 Ft	2 771 124 Ft
	Éves átlagos hozam	-93,75%	-21,03%
Kedvezőtlen forgatókönyv	Ezt az összeget kaphatja vissza a költségek levonása után 248 110 Ft	3 476 829 Ft	7 624 986 Ft
	Éves átlagos hozam	-61,33%	-0,59%
Mérsékelt forgatókönyv	Ezt az összeget kaphatja vissza a költségek levonása után 282 031 Ft	5 183 608 Ft	12 896 511 Ft
	Éves átlagos hozam	-49,36%	9,55%
Kedvező forgatókönyv	Ezt az összeget kaphatja vissza a költségek levonása után 343 952 Ft	6 294 861 Ft	21 997 438 Ft
	Éves átlagos hozam	-24,79%	14,40%
Felhalmozott befektetett összeg	400 000 Ft	3 556 934 Ft	7 439 566 Ft

Az összesített kockázati mutató iránymutatást ad e termék más termékekhez viszonyított kockázati szintjéről. Azt mutatja meg, hogy a termék milyen valószínűséggel fog pénzügyi veszteséget okozni a piaci mozgások miatt vagy azért, mert nem tudjuk Önt kifizetni.

Ezt a terméket a 7 osztály közül a 5. osztályba soroltuk, amely a közepesen magas kockázati osztály.

Felhívjuk figyelmét a befektetéssel kapcsolatos kockázatokra, amelyek befolyásolják a termék visszavásárlási értékét. A hozam a jövőbeli piaci teljesítmény függvénye és bizonytalan.

Ez a termék nem foglal magában védelmet a jövőbeli piaci teljesítménnyel szemben, ezért befektetését részben vagy egészben elveszítheti.

Ha a biztosító nem vagyunk képesek teljesíteni az Önnek járó kifizetést, Ön elveszítheti a teljes befektetését.

Teljesítmény-forgatókönyvek

Az e termékből Ön által elérhető hozam a jövőbeli piaci teljesítmény függvénye. A jövőbeli piaci fejlemények bizonytalanok, és nem jelezhetők pontosan előre.

A bemutatott kedvezőtlen, mérsékelt és kedvező forgatókönyvek az Allianz Életprogram és a mögöttes befektetések elmúlt 20 évi legrosszabb, átlagos és legjobb teljesítményét alkalmazó illusztrációk. A piacok jövőbeli alakulása igen eltérő lehet.

A kedvezőtlen forgatókönyvek egy, 2015 és 2016 között (1 éves tartási idő), egy 2006 és 2014 között (10 éves tartási idő) és egy 2022 és 2024 (ajánlott tartási idő) között végrehajtott befektetésekre vonatkoznak.

A mérsékelt forgatókönyvek egy, 2021 és 2022 között (1 éves tartási idő), egy 2012 és 2020 között (10 éves tartási idő) és egy 2007 és 2022 (ajánlott tartási idő) között végrehajtott befektetésekre vonatkoznak.

A kedvező forgatókönyvek egy, 2020 és 2021 között (1 éves tartási idő), egy 2009 és 2017 között (10 éves tartási idő) és egy 2009 és 2024 (ajánlott tartási idő) között végrehajtott befektetésekre vonatkoznak.

A bemutatott számadatok magukban foglalják magának a terméknek az összes költségét, és tartalmazzák az Ön tanácsadójának és forgalmazójának a költségeit. A számadatok nem veszik figyelembe az Ön személyes adóügyi helyzetét, valamint az Ön lakóhelye szerinti tagállam adójogszabályait, amely szintén befolyásolhatja az Ön által visszakapott összeg nagyságát.

A stresszforatókönyv bemutatja, hogy szélsőséges piaci körülmények esetén mekkora összeget kaphat vissza.

Felhívjuk a figyelmét, hogy a jövőre vonatkozóan a piaci fejleményeket nem lehet pontosan előre jelezni. A bemutatott forgatókönyvek csak a lehetséges kimenetek egy részét jelzik. A tényleges hozamok ettől eltérőek lehetnek.

Milyen költségek merülnek fel?

A termékről Önnek tanácsot adó vagy azt Önnek értékesítő személy egyéb költségeket is felszámíthat. Ebben az esetben az adott

személy tájékoztatja Önt ezekről a költségekről és arról, hogy azok milyen hatással vannak az Ön befektetésére.

A költségek időbeli alakulása

A táblázatok azokat az összegeket mutatják be, amelyeket az Ön befektetéséből a különböző költség típusok fedezésére fordítanak. Ezek az összegek attól függenek, hogy Ön mennyit fektet be, mennyi ideig tartja a terméket és mennyire jó a termék teljesítménye. Az itt feltüntetett összegek egy befektetési példán és a különböző lehetséges befektetési időszakokon alapuló illusztrációk.

Első éves visszavásárlás esetén 0%-os hozamot feltételezünk. A többi tartási idő esetén azt feltételezzük, hogy a termék a mérsekelt forgatókönyv szerint teljesít és **évente 400 000 Ft** kerül befektetésre.

Eszközalap		Ha Ön 1 év után visszavásárolja	Ha Ön 8 év után visszavásárolja	Ha Ön 15 év után visszavásárolja
Mérsékelt forgatókönyv				
KLA - Klíma- és Környezetvédelem Részvény eszközalap	Teljes költség	152 444 Ft	1 076 065 Ft	3 842 305 Ft
	Éves költséghatás*	65,60%	4,70% minden évben	3,30% minden évben

* Ez azt szemlélteti, hogy a költségek évente hogyan csökkentik az Ön hozamát a tartási idő alatt. Ez például azt mutatja, hogy ha Ön az ajánlott tartási időnél visszavásárolja a szerződés, az Ön évi átlagos hozama várhatóan 10,74% lesz a költségek levonása előtt és 7,44% a költségek levonása után.

A költségek összetétele

Egyszeri Költségek belépéskor vagy kilépéskor		Éves költséghatás, ha Ön 15 év után visszavásárolja
Belépési költségek	A befektetésének kezdetekor Ön által fizetett költségek hatása. Ez magában foglalja termékének a forgalmazási költségét.	0,50%
Kilépési költségek	E termékért nem számítunk fel kilépési díjat.	Nincs
Folyó költségek [minden évben]		
Kezelési díjak és egyéb adminisztratív vagy működési költségek	A befektetéseinek kezeléséért általunk évente felszámított költségek hatása.	1,50%
Ügyleti költségek	A termék számára alapul szolgáló befektetések általunk történő vétele és eladása költségeinek hatása.	1,30%
Meghatározott feltételek mellett felmerülő járulékos költségek		
Teljesítménydíjak	Ezen termékért nem kell teljesítménydíjat fizetni.	Nincs

További fontos információk

Az Allianz Életprogram Kiemelt információs dokumentuma tartalmazza. A dokumentum elérhető a biztosító honlapján (https://www.allianz.hu/hu_HU/lakossagi/dokumentumtar.html#eletprogram).