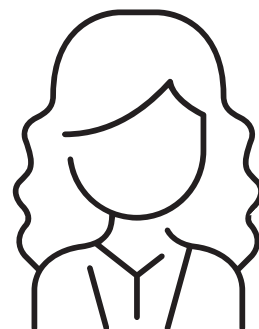
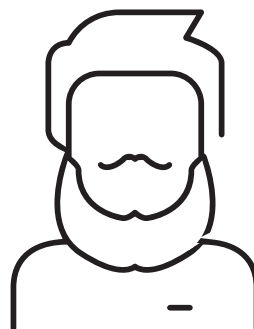
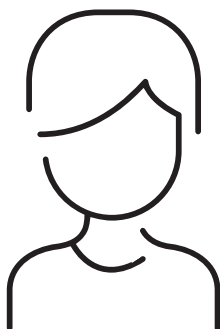
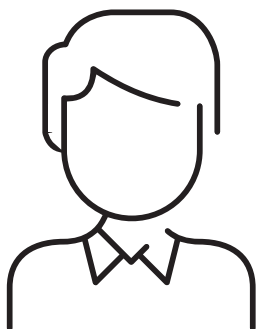


ÉLET- ÉS SZEMÉLYBIZTOSÍTÁS

Allianz Életprogramok

Az eszközalapokra vonatkozó konkrét információk



PPA - Pénzpiaci Forint eszközalapra vonatkozó konkrét információk

Termék

A termék neve: **Allianz Életprogram PPA - Pénzpiaci Forint
eszközalap**

A szolgáltató neve: **Allianz Hungária Zrt.**
Előállítási időpontja: 2024. március 31.

Ön olyan terméket készül megvenni, amely összetett, és megértése nehéz lehet.

Milyen termékről van szó?

Célok

Az eszközalap célja rövidtávú, diverzifikált befektetéseket megvalósítva a hasonló tartamú állampapíroknál nagyobb hozam elérése.

A célok elérése érdekében az alábbi főbb eszközcsoportokba kerülnek elhelyezésre az eszközök:

- Hitelviszonyt megtestesítő értékpapírok, kötvények, és más hitelviszonyt megtestesítő pénzpiaci és befektetési eszközök
- Pénzeszközök
- Egyéb eszközök

Megcélzott lakossági befektető

Azok a befektetők, akik alacsony kockázat mellett stabil hozamot biztosítva szeretnék megtakarításaikat befektetni.

Milyen kockázatai vannak a terméknek, és mit kaphatok cserébe?

Kockázati mutató



A kockázati mutató feltételezi, hogy Ön 15 évig, az ajánlott tartási idő végéig megtartja a terméket. A tényleges kockázat jelentősen változhat, ha korábban váltja vissza a terméket.

Az összesített kockázati mutató iránymutatást ad e termék más termékekhez viszonyított kockázati szintjéről. Azt mutatja meg, hogy a termék milyen valószínűséggel fog pénzügyi veszteséget okozni a piaci mozgások miatt vagy azért, mert nem tudjuk Önt kifizetni. **Ezt a terméket a 7 osztály közül a 3. osztályba soroltuk, amely a közepesen alacsony kockázati osztály.**

Felhívjuk figyelmét a befektetéssel kapcsolatos kockázatokra, amelyek befolyásolják a termék visszavásárlási értékét. A hozam a jövőbeli piaci teljesítmény függvénye és bizonytalan.

Ez a termék nem foglal magában védelmet a jövőbeli piaci teljesítménnyel szemben, ezért befektetését részben vagy egészben elveszítheti.

Ha a biztosító nem képes teljesíteni az Önnek járó kifizetést, Ön elveszítheti a teljes befektetését.

Teljesítmény-forgatókönyvek

Az e termékből Ön által elérhető hozam a jövőbeli piaci teljesítmény függvénye. A jövőbeli piaci fejlemények bizonytalanok, és nem jelezhetők pontosan előre.

A bemutatott kedvezőtlen, mérsékelt és kedvező forgatókönyvek az Allianz Életprogram és a mögöttes befektetések elmúlt 20 évi legrosszabb, átlagos és legjobb teljesítményét alkalmazó illusztrációk. A piacok jövőbeli alakulása igen eltérő lehet.

A kedvezőtlen forgatókönyvek egy, 2019 és 2020 között (1 éves tartási idő), egy 2014 és 2022 között (10 éves tartási idő) és egy 2023 és 2024 (ajánlott tartási idő) között végrehajtott befektetésekre vonatkoznak.

A mérsékelt forgatókönyvek egy, 2014 és 2015 között (1 éves tartási idő), egy 2010 és 2018 között (10 éves tartási idő) és egy 2006 és 2021 (ajánlott tartási idő) között végrehajtott befektetésekre vonatkoznak.

A kedvező forgatókönyvek egy, 2022 és 2023 között (1 éves tartási idő), egy 2004 és 2012 között (10 éves tartási idő) és egy 2004 és 2019 (ajánlott tartási idő) között végrehajtott befektetésekre vonatkoznak.

Ajánlott tartási idő: 15 év Befektetés: 33 333 Ft/hó Biztosítási díj: 44 Ft/hó	Ha Ön 1 év után visszavásárol	Ha Ön 8 év után visszavásárol	Ha Ön 15 év után visszavásárol	
[Túlélési] forgatókönyvek				
Minimum	Nincs minimális garantált hozam. Ön elveszítheti befektetésének egy részét, vagy annak egészét.			
Stresszforgatókönyv	Ezt az összeget kaphatja vissza a költségek levonása után	264 613 Ft	3 265 370 Ft	6 920 811 Ft
	Éves átlagos hozam	-55,65%	-2,21%	-1,04%
Kedvezőtlen forgatókönyv	Ezt az összeget kaphatja vissza a költségek levonása után	266 565 Ft	3 301 654 Ft	7 494 587 Ft
	Éves átlagos hozam	-54,96%	-1,92%	0,11%
Mérsékelt forgatókönyv	Ezt az összeget kaphatja vissza a költségek levonása után	269 011 Ft	3 726 104 Ft	9 160 908 Ft
	Éves átlagos hozam	-54,09%	1,19%	2,91%
Kedvező forgatókönyv	Ezt az összeget kaphatja vissza a költségek levonása után	282 631 Ft	4 689 918 Ft	10 387 474 Ft
	Éves átlagos hozam	-49,13%	7,03%	4,61%
Felhalmozott befektetett összeg	400 000 Ft	3 556 934 Ft	7 439 566 Ft	

A bemutatott számadatok magukban foglalják magának a terméknek az összes költségét, és tartalmazzák az Ön tanácsadójának és forgalmazójának a költségeit. A számadatok nem veszik figyelembe az Ön személyes adóügyi helyzetét, valamint az Ön lakóhelye szerinti tagállam adójogszabályait, amely szintén befolyásolhatja az Ön által visszakapott összeg nagyságát.

A stresszforatókönyv bemutatja, hogy szélsőséges piaci körülmények esetén mekkora összeget kaphat vissza.

Felhívjuk a figyelmét, hogy a jövőre vonatkozóan a piaci fejleményeket nem lehet pontosan előre jelezni. A bemutatott forgatókönyvek csak a lehetséges kimenetek egy részét jelzik. A tényleges hozamok ettől eltérőek lehetnek.

Milyen költségek merülnek fel?

A termékről Önnek tanácsot adó vagy azt Önnek értékesítő személy egyéb költségeket is felszámíthat. Ebben az esetben az adott

személy tájékoztatja Önt ezekről a költségekről és arról, hogy azok milyen hatással vannak az Ön befektetésére.

A költségek időbeli alakulása

A táblázatok azokat az összegeket mutatják be, amelyeket az Ön befektetéséből a különböző költség típusok fedezésére fordítanak. Ezek az összegek attól függenek, hogy Ön mennyit fektet be, mennyi ideig tartja a terméket és mennyire jó a termék teljesítménye. Az itt feltüntetett összegek egy befektetési példán és a különböző lehetséges befektetési időszakokon alapuló illusztrációk.

Első éves visszavásárlás esetén 0%-os hozamot feltételezünk. A többi tartási idő esetén azt feltételezzük, hogy a termék a mérsekelt forgatókönyv szerint teljesít és **évente 400 000 Ft** kerül befektetésre.

Eszközalap		Ha Ön 1 év után visszavásárolja	Ha Ön 8 év után visszavásárolja	Ha Ön 15 év után visszavásárolja
Mérsékelt forgatókönyv				
PPA - Pénzpiaci Forint eszközalap	Teljes költség	136 224 Ft	499 983 Ft	1 581 930 Ft
	Éves költséghatás*	56,50%	3,20% minden évben	2,10% minden évben

* Ez azt szemlélteti, hogy a költségek évente hogyan csökkentik az Ön hozamát a tartási idő alatt. Ez például azt mutatja, hogy ha Ön az ajánlott tartási időnél visszavásárolja a szerződést, az Ön évi átlagos hozama várhatóan 5,01% lesz a költségek levonása előtt és 2,91% a költségek levonása után.

A költségek összetétele

Egyszeri költségek belépéskor vagy kilépéskor		Éves költséghatás, ha Ön 15 év után visszavásárolja
Belépési költségek	A befektetésének kezdetekor Ön által fizetett költségek hatása. Ez magában foglalja termékének a forgalmazási költségét.	0,30%
Kilépési költségek	E termékért nem számítunk fel kilépési díjat.	Nincs
Folyó költségek [minden évben]		
Kezelési díjak és egyéb adminisztratív vagy működési költségek	A befektetéseinek kezeléséért általunk évente felszámított költségek hatása.	1,50%
Ügyleti költségek	A termék számára alapul szolgáló befektetések általunk történő vétele és eladása költségeinek hatása.	0,30%
Meghatározott feltételek mellett felmerülő járulékos költségek		
Teljesítménydíjak	Ezen termékért nem kell teljesítménydíjat fizetni.	Nincs

További fontos információk

Az Allianz Életprogram Kiemelt információs dokumentuma tartalmazza. A dokumentum elérhető a biztosító honlapján (https://www.allianz.hu/hu_HU/lakossagi/dokumentumtar.html#eletprogram).

MKA - Magyar Kötvény eszközalapra vonatkozó konkrét információk

Termék

A termék neve: **Allianz Életprogram MKA - Magyar Kötvény
eszközalap**

A szolgáltató neve: **Allianz Hungária Zrt.**
Előállítási időpontja: 2024. március 31.

Ön olyan terméket készül megvenni, amely összetett, és megértése nehéz lehet.

Milyen termékről van szó?

Célok

Az eszközalap célja

- a befektetett tőke reálértékének megőrzése és
- középtávon a közepes (egy évnél hosszabb) futamidejű állampapír-befektetéseket meghaladó hozam elérése az állampapírokkal megegyező kockázati szint mellett.

A célok elérése érdekében az alábbi főbb eszközcsoportokba kerülnek elhelyezésre az eszközök:

- Hitelviszonyt megtestesítő értékpapírok, kötvények, és más hitelviszonyt megtestesítő pénzügyi és befektetési eszközök
- Pénzeszközök
- Befektetési jegyek és egyéb kollektív befektetési értékpapírok
- Egyéb eszközök

Megcélzott lakossági befektető

Azok a befektetők, akik alacsony kockázat mellett versenyképes kötvénypiaci hozamot biztosítva szeretnék megtakarításukat befektetni.

Milyen kockázatai vannak a terméknek, és mit kaphatok cserébe?

Kockázati mutató



A kockázati mutató feltételezi, hogy Ön 15 évig, az ajánlott tartási idő végéig megtartja a terméket. A tényleges kockázat jelentősen változhat, ha korábban váltja vissza a terméket.

Az összesített kockázati mutató iránymutatást ad e termék más termékekhez viszonyított kockázati szintjéről. Azt mutatja meg, hogy a termék milyen valószínűséggel fog pénzügyi veszteséget okozni a piaci mozgások miatt vagy azért, mert nem tudjuk Önt kifizetni. **Ezt a terméket a 7 osztály közül a 3. osztályba soroltuk, amely a közepesen alacsony kockázati osztály.**

Felhívjuk figyelmét a befektetéssel kapcsolatos kockázatokra, amelyek befolyásolják a termék visszavásárlási értékét. A hozam a jövőbeli piaci teljesítmény függvénye és bizonytalan.

Ez a termék nem foglal magában védelmet a jövőbeli piaci teljesítménnyel szemben, ezért befektetését részben vagy egészben elveszítheti.

Ha a biztosító nem képes teljesíteni az Önnek járó kifizetést, Ön elveszítheti a teljes befektetését.

Teljesítmény-forgatókönyvek

Az e termékből Ön által elérhető hozam a jövőbeli piaci teljesítmény függvénye. A jövőbeli piaci fejlemények bizonytalanok, és nem jelezhetők pontosan előre.

A bemutatott kedvezőtlen, mérsékelt és kedvező forgatókönyvek az Allianz Életprogram és a mögöttes befektetések elmúlt 20 évi legrosszabb, átlagos és legjobb teljesítményét alkalmazó illusztrációk. A piacok jövőbeli alakulása igen eltérő lehet.

A kedvezőtlen forgatókönyvek egy, 2021 és 2022 között (1 éves tartási idő), egy 2014 és 2022 között (10 éves tartási idő) és egy 2019 és 2024 (ajánlott tartási idő) között végrehajtott befektetésekre vonatkoznak.

A mérsékelt forgatókönyvek egy, 2015 és 2016 között (1 éves tartási idő), egy 2005 és 2013 között (10 éves tartási idő) és egy 2006 és 2021 (ajánlott tartási idő) között végrehajtott befektetésekre vonatkoznak.

A kedvező forgatókönyvek egy, 2022 és 2023 között (1 éves tartási idő), egy 2008 és 2016 között (10 éves tartási idő) és egy 2004 és 2019 (ajánlott tartási idő) között végrehajtott befektetésekre vonatkoznak.

Ajánlott tartási idő: 15 év Befektetés: 33 333 Ft/hó Biztosítási díj: 44 Ft/hó		Ha Ön 1 év után visszavásárol	Ha Ön 8 év után visszavásárol	Ha Ön 15 év után visszavásárol
[Túlélési] forgatókönyvek				
Minimum	Nincs minimális garantált hozam. Ön elveszítheti befektetésének egy részét, vagy annak egészét.			
Stresszforogatókönyv	Ezt az összeget kaphatja vissza a költségek levonása után	230 031 Ft	2 431 773 Ft	4 649 712 Ft
	Éves átlagos hozam	-67,22%	-10,00%	-7,17%
Kedvezőtlen forgatókönyv	Ezt az összeget kaphatja vissza a költségek levonása után	237 855 Ft	3 041 900 Ft	6 866 863 Ft
	Éves átlagos hozam	-64,72%	-4,06%	-1,16%
Mérsékelt forgatókönyv	Ezt az összeget kaphatja vissza a költségek levonása után	272 355 Ft	4 187 890 Ft	10 090 366 Ft
	Éves átlagos hozam	-52,89%	4,17%	4,22%
Kedvező forgatókönyv	Ezt az összeget kaphatja vissza a költségek levonása után	295 505 Ft	4 641 494 Ft	11 465 032 Ft
	Éves átlagos hozam	-44,29%	6,77%	5,91%
Felhalmozott befektetett összeg		400 000 Ft	3 556 934 Ft	7 439 566 Ft

A bemutatott számadatok magukban foglalják magának a terméknek az összes költségét, és tartalmazzák az Ön tanácsadójának és forgalmazójának a költségeit. A számadatok nem veszik figyelembe az Ön személyes adóügyi helyzetét, valamint az Ön lakóhelye szerinti tagállam adójogszabályait, amely szintén befolyásolhatja az Ön által visszakapott összeg nagyságát.

A stresszforgatókönyv bemutatja, hogy szélsőséges piaci körülmények esetén mekkora összeget kaphat vissza.

Felhívjuk a figyelmét, hogy a jövőre vonatkozóan a piaci fejleményeket nem lehet pontosan előre jelezni. A bemutatott forgatókönyvek csak a lehetséges kimenetek egy részét jelzik. A tényleges hozamok ettől eltérőek lehetnek.

Milyen költségek merülnek fel?

A termékről Önnek tanácsot adó vagy azt Önnek értékesítő személy egyéb költségeket is felszámíthat. Ebben az esetben az adott

személy tájékoztatja Önt ezekről a költségekről és arról, hogy azok milyen hatással vannak az Ön befektetésére.

A költségek időbeli alakulása

A táblázatok azokat az összegeket mutatják be, amelyeket az Ön befektetéséből a különböző költség típusok fedezésére fordítanak. Ezek az összegek attól függenek, hogy Ön mennyit fektet be, mennyi ideig tartja a terméket és mennyire jó a termék teljesítménye. Az itt feltüntetett összegek egy befektetési példán és a különböző lehetséges befektetési időszakokon alapuló illusztrációk.

Első éves visszavásárlás esetén 0%-os hozamot feltételezünk. A többi tartási idő esetén azt feltételezzük, hogy a termék a mérsékelte forgatókönyv szerint teljesít és **évente 400 000 Ft** kerül befektetésre.

Eszközalap		Ha Ön 1 év után visszavásárolja	Ha Ön 8 év után visszavásárolja	Ha Ön 15 év után visszavásárolja
Mérsékelt forgatókönyv				
MKA - Magyar Kötvény eszközalap	Teljes költség	139 563 Ft	577 410 Ft	1 722 126 Ft
	Éves költséghatás*	58,40%	3,30% minden évben	2,10% minden évben

* Ez azt szemlélteti, hogy a költségek évente hogyan csökkentik az Ön hozamát a tartási idő alatt. Ez például azt mutatja, hogy ha Ön az ajánlott tartási időnél visszavásárolja a szerződést, az Ön évi átlagos hozama várhatóan 6,32% lesz a költségek levonása előtt és 4,22% a költségek levonása után.

A költségek összetétele

Egyszeri költségek belépéskor vagy kilépéskor		Éves költséghatás, ha Ön 15 év után visszavásárolja
Belépési költségek	A befektetésének kezdetekor Ön által fizetett költségek hatása. Ez magában foglalja termékének a forgalmazási költségét.	0,40%
Kilépési költségek	E termékért nem számítunk fel kilépési díjat.	Nincs
Folyó költségek [minden évben]		
Kezelési díjak és egyéb adminisztratív vagy működési költségek	A befektetéseinek kezeléséért általunk évente felszámított költségek hatása.	1,50%
Ügyleti költségek	A termék számára alapul szolgáló befektetések általunk történő vétele és eladása költségeinek hatása.	0,20%
Meghatározott feltételek mellett felmerülő járulékos költségek		
Teljesítménydíjak	Ezen termékért nem kell teljesítménydíjat fizetni.	Nincs

További fontos információk

Az Allianz Életprogram Kiemelt információs dokumentuma tartalmazza. A dokumentum elérhető a biztosító honlapján (https://www.allianz.hu/hu_HU/lakossagi/dokumentumtar.html#eletprogram).

MRA - Magyar Részvény eszközalapra vonatkozó konkrét információk

Termék

A termék neve: **Allianz Életprogram MRA - Magyar Részvény
eszközalap**

A szolgáltató neve: **Allianz Hungária Zrt.**

Előállítási időpontja: 2024. március 31.

Ön olyan terméket készül megvenni, amely összetett, és megértése nehéz lehet.

Milyen termékről van szó?

Célok

Az eszközalap célja a magyar részvénytársaságok részvényeibe történő befektetések révén középtávon az irányadó tőzsdeindex (BUX), illetve a kötvénybefektetések hozamánál nagyobb megtérülés biztosítása az eszközalapba fektetők számára.

A célok elérése érdekében az alábbi főbb eszközcsoportokba kerülnek elhelyezésre az eszközök:

- Hitelviszonyt megtestesítő értékpapírok, kötvények, és más hitelviszonyt megtestesítő pénzügyi és befektetési eszközök
- Részvények, részesedési viszonyt megtestesítő értékpapírok, illetve egyéb részesedések
- Befektetési jegyek és egyéb kollektív befektetési értékpapírok
- Pénzeszközök
- Származtatott ügyletek

Megcélzott lakossági befektető

Azok a befektetők, akik a magas hozam elérése érdekében hajlandók magas kockázat vállalására megtakarításuk befektetésekor.

Milyen kockázatai vannak a terméknek, és mit kaphatok cserébe?

Kockázati mutató



A kockázati mutató feltételezi, hogy Ön 15 évig, az ajánlott tartási idő végéig megtartja a terméket. A tényleges kockázat jelentősen változhat, ha korábban váltja vissza a terméket.

		Ha Ön 1 év után visszavásárol	Ha Ön 8 év után visszavásárol	Ha Ön 15 év után visszavásárol
Ajánlott tartási idő: 15 év				
Befektetés: 33 333 Ft/hó				
Biztosítási díj: 44 Ft/hó				
[Túlélési] forgatókönyvek				
Minimum	Nincs minimális garantált hozam. Ön elveszítheti befektetésének egy részét, vagy annak egészét.			
Stresszforgatókönyv	Ezt az összeget kaphatja vissza a költségek levonása után	145 584 Ft	1 205 717 Ft	1 910 526 Ft
	Éves átlagos hozam	-89,26%	-30,23%	-24,80%
Kedvezőtlen forgatókönyv	Ezt az összeget kaphatja vissza a költségek levonása után	228 946 Ft	2 634 114 Ft	7 167 975 Ft
	Éves átlagos hozam	-67,57%	-7,86%	-0,53%
Mérsékelt forgatókönyv	Ezt az összeget kaphatja vissza a költségek levonása után	274 645 Ft	4 186 248 Ft	9 036 233 Ft
	Éves átlagos hozam	-52,06%	4,16%	2,72%
Kedvező forgatókönyv	Ezt az összeget kaphatja vissza a költségek levonása után	357 378 Ft	5 642 011 Ft	16 720 079 Ft
	Éves átlagos hozam	-19,06%	11,67%	10,74%
Felhalmozott befektetett összeg		400 000 Ft	3 556 934 Ft	7 439 566 Ft

Az összesített kockázati mutató iránymutatást ad e termék más termékekhez viszonyított kockázati szintjéről. Azt mutatja meg, hogy a termék milyen valószínűséggel fog pénzügyi veszteséget okozni a piaci mozgások miatt vagy azért, mert nem tudjuk Önt kifizetni.

Ezt a terméket a 7 osztály közül az 5. osztályba soroltuk, amely a közepesen magas kockázati osztály.

Felhívjuk figyelmét a befektetéssel kapcsolatos kockázatokra, amelyek befolyásolják a termék visszavásárlási értékét. A hozam a jövőbeli piaci teljesítmény függvénye és bizonytalan.

Ez a termék nem foglal magában védelmet a jövőbeli piaci teljesítménnyel szemben, ezért befektetését részben vagy egészben elveszítheti.

Ha a biztosító nem képes teljesíteni az Önnek járó kifizetést, Ön elveszítheti a teljes befektetését.

Teljesítmény-forgatókönyvek

Az e termékből Ön által elérhető hozam a jövőbeli piaci teljesítmény függvénye. A jövőbeli piaci fejlemények bizonytalanok, és nem jelezhetők pontosan előre.

A bemutatott kedvezőtlen, mérsékelt és kedvező forgatókönyvek az Allianz Életprogram és a mögöttes befektetések elmúlt 20 évi legrosszabb, átlagos és legjobb teljesítményét alkalmazó illusztrációk. A piacok jövőbeli alakulása igen eltérő lehet.

A kedvezőtlen forgatókönyvek egy, 2010 és 2011 között (1 éves tartási idő), egy 2007 és 2015 között (10 éves tartási idő) és egy 2007 és 2022 (ajánlott tartási idő) között végrehajtott befektetésekre vonatkoznak.

A mérsékelt forgatókönyvek egy, 2018 és 2019 között (1 éves tartási idő), egy 2010 és 2018 között (10 éves tartási idő) és egy 2006 és 2021 (ajánlott tartási idő) között végrehajtott befektetésekre vonatkoznak.

A kedvező forgatókönyvek egy, 2009 és 2010 között (1 éves tartási idő), egy 2009 és 2017 között (10 éves tartási idő) és egy 2009 és 2024 (ajánlott tartási idő) között végrehajtott befektetésekre vonatkoznak.

A bemutatott számadatok magukban foglalják magának a terméknek az összes költségét, és tartalmazzák az Ön tanácsadójának és forgalmazójának a költségeit. A számadatok nem veszik figyelembe az Ön személyes adóügyi helyzetét, valamint az Ön lakóhelye szerinti tagállam adójogszabályait, amely szintén befolyásolhatja az Ön által visszakapott összeg nagyságát.

A stresszforatókönyv bemutatja, hogy szélsőséges piaci körülmények esetén mekkora összeget kaphat vissza.

Felhívjuk a figyelmét, hogy a jövőre vonatkozóan a piaci fejleményeket nem lehet pontosan előre jelezni. A bemutatott forgatókönyvek csak a lehetséges kimenetek egy részét jelzik. A tényleges hozamok ettől eltérőek lehetnek.

Milyen költségek merülnek fel?

A termékről Önnek tanácsot adó vagy azt Önnek értékesítő személy egyéb költségeket is felszámíthat. Ebben az esetben az adott

személy tájékoztatja Önt ezekről a költségekről és arról, hogy azok milyen hatással vannak az Ön befektetésére.

A költségek időbeli alakulása

A táblázatok azokat az összegeket mutatják be, amelyeket az Ön befektetéséből a különböző költség típusok fedezésére fordítanak. Ezek az összegek attól függenek, hogy Ön mennyit fektet be, mennyi ideig tartja a terméket és mennyire jó a termék teljesítménye. Az itt feltüntetett összegek egy befektetési példán és a különböző lehetséges befektetési időszakokon alapuló illusztrációk.

Első éves visszavásárlás esetén 0%-os hozamot feltételezünk. A többi tartási idő esetén azt feltételezzük, hogy a termék a mérsekelt forgatókönyv szerint teljesít és **évente 400 000 Ft** kerül befektetésre.

Eszközalap		Ha Ön 1 év után visszavásárolja	Ha Ön 8 év után visszavásárolja	Ha Ön 15 év után visszavásárolja
Mérésékelt forgatókönyv				
MRA - Magyar Részvény eszközalap	Teljes költség	142 588 Ft	629 020 Ft	1 688 442 Ft
	Éves költséghatás*	60,10%	3,50% minden évben	2,30% minden évben

* Ez azt szemlélteti, hogy a költségek évente hogyan csökkentik az Ön hozamát a tartási idő alatt. Ez például azt mutatja, hogy ha Ön az ajánlott tartási időnél visszavásárolja a szerződést, az Ön évi átlagos hozama várhatóan 5,02% lesz a költségek levonása előtt és 2,72% a költségek levonása után.

A költségek összetétele

Egyszeri költségek belépéskor vagy kilépéskor		Éves költséghatás, ha Ön 15 év után visszavásárolja
Belépési költségek	A befektetésének kezdetekor Ön által fizetett költségek hatása. Ez magában foglalja termékének a forgalmazási költségét.	0,30%
Kilépési költségek	E termékért nem számítunk fel kilépési díjat.	Nincs
Folyó költségek [minden évben]		
Kezelési díjak és egyéb adminisztratív vagy működési költségek	A befektetéseinek kezeléséért általunk évente felszámított költségek hatása.	1,60%
Ügyleti költségek	A termék számára alapul szolgáló befektetések általunk történő vétele és eladása költségeinek hatása.	0,40%
Meghatározott feltételek mellett felmerülő járulékos költségek		
Teljesítménydíjak	Ezen termékért nem kell teljesítménydíjat fizetni.	Nincs

További fontos információk

Az Allianz Életprogram Kiemelt információs dokumentuma tartalmazza. A dokumentum elérhető a biztosító honlapján (https://www.allianz.hu/hu_HU/lakossagi/dokumentumtar.html#eletprogram).

EKA - Európai Kötvény eszközalapra vonatkozó konkrét információk

Termék

A termék neve: **Allianz Életprogram EKA - Európai Kötvény eszközalap**

A szolgáltató neve: **Allianz Hungária Zrt.**

Előállítási időpontja: 2024. március 31.

Ön olyan terméket készül megvenni, amely összetett, és megértése nehéz lehet.

Milyen termékről van szó?

Célok

Az eszközalap célja elsősorban euróban kibocsátott kötvényekbe történő befektetések révén az euró kötvénypiac átlagánál magasabb hozam elérése.

A célok elérése érdekében az alábbi főbb eszközcsoportokba kerülnek elhelyezésre az eszközök:

- Hitelviszonyt megtestesítő értékpapírok, kötvények, és más hitelviszonyt megtestesítő pénzügyi és befektetési eszközök
- Pénzeszközök
- Befektetési jegyek és egyéb kollektív befektetési értékpapírok

Megcélzott lakossági befektető

Azok a befektetők, akik az árfolyamkockázatot vállalva kívánnak részesedni a nemzetközi kötvénypiacokon elérhető hozamokból és az alapok eszközalapja struktúra előnyeiből.

Milyen kockázatai vannak a terméknek, és mit kaphatok cserébe?

Kockázati mutató



A kockázati mutató feltételezi, hogy Ön 15 évig, az ajánlott tartási idő végéig megtartja a terméket. A tényleges kockázat jelentősen változhat, ha korábban váltja vissza a terméket.

Az összesített kockázati mutató iránymutatást ad e termék más termékekhez viszonyított kockázati szintjéről. Azt mutatja meg, hogy a termék milyen valószínűséggel fog pénzügyi veszteséget okozni a piaci mozgások miatt vagy azért, mert nem tudjuk Önt kifizetni.

Ezt a terméket a 7 osztály közül a 3. osztályba soroltuk, amely a közepesen alacsony kockázati osztály.

Felhívjuk figyelmét a befektetéssel kapcsolatos kockázatokra, amelyek befolyásolják a termék visszavásárlási értékét. A hozam a jövőbeli piaci teljesítmény függvénye és bizonytalan.

Ez a termék nem foglal magában védelmet a jövőbeli piaci teljesítménnyel szemben, ezért befektetését részben vagy egészben elveszítheti.

Ha a biztosító nem képes teljesíteni az Önnek járó kifizetést, Ön elveszítheti a teljes befektetését.

Teljesítmény-forgatókönyvek

Az e termékből Ön által elérhető hozam a jövőbeli piaci teljesítmény függvénye. A jövőbeli piaci fejlemények bizonytalanok, és nem jelezhetők pontosan előre.

A bemutatott kedvezőtlen, mérsékelt és kedvező forgatókönyvek az Allianz Életprogram és a mögöttes befektetések elmúlt 20 évi legrosszabb, átlagos és legjobb teljesítményét alkalmazó illusztrációk. A piacok jövőbeli alakulása igen eltérő lehet.

A kedvezőtlen forgatókönyvek egy, 2022 és 2023 között (1 éves tartási idő), egy 2022 és 2024 között (10 éves tartási idő) és egy 2022 és 2024 (ajánlott tartási idő) között végrehajtott befektetésekre vonatkoznak.

A mérsékelt forgatókönyvek egy, 2015 és 2016 között (1 éves tartási idő), egy 2010 és 2018 között (10 éves tartási idő) és egy 2006 és 2021 (ajánlott tartási idő) között végrehajtott befektetésekre vonatkoznak.

A kedvező forgatókönyvek egy, 2011 és 2012 között (1 éves tartási idő), egy 2008 és 2016 között (10 éves tartási idő) és egy 2004 és 2019 (ajánlott tartási idő) között végrehajtott befektetésekre vonatkoznak.

Ajánlott tartási idő: 15 év Befektetés: 33 333 Ft/hó Biztosítási díj: 44 Ft/hó		Ha Ön 1 év után visszavásárol	Ha Ön 8 év után visszavásárol	Ha Ön 15 év után visszavásárol
[Túlélési] forgatókönyvek				
Minimum	Nincs minimális garantált hozam. Ön elveszítheti befektetésének egy részét, vagy annak egészét.			
Stresszforgatókönyv	Ezt az összeget kaphatja vissza a költségek levonása után	213 741 Ft	2 308 314 Ft	4 334 961 Ft
	Éves átlagos hozam	-72,21%	-11,41%	-8,33%
Kedvezőtlen forgatókönyv	Ezt az összeget kaphatja vissza a költségek levonása után	244 640 Ft	3 137 538 Ft	6 709 320 Ft
	Éves átlagos hozam	-62,49%	-3,25%	-1,50%
Mérsékelt forgatókönyv	Ezt az összeget kaphatja vissza a költségek levonása után	272 191 Ft	4 137 862 Ft	10 552 328 Ft
	Éves átlagos hozam	-52,95%	3,87%	4,82%
Kedvező forgatókönyv	Ezt az összeget kaphatja vissza a költségek levonása után	290 144 Ft	4 943 980 Ft	11 234 917 Ft
	Éves átlagos hozam	-46,33%	8,36%	5,65%
Felhalmozott befektetett összeg		400 000 Ft	3 556 934 Ft	7 439 566 Ft

A bemutatott számadatok magukban foglalják magának a terméknek az összes költségét, és tartalmazzák az Ön tanácsadójának és forgalmazójának a költségeit. A számadatok nem veszik figyelembe az Ön személyes adóügyi helyzetét, valamint az Ön lakóhelye szerinti tagállam adójogszabályait, amely szintén befolyásolhatja az Ön által visszakapott összeg nagyságát.

A stresszforatókönyv bemutatja, hogy szélsőséges piaci körülmények esetén mekkora összeget kaphat vissza.

Felhívjuk a figyelmét, hogy a jövőre vonatkozóan a piaci fejleményeket nem lehet pontosan előre jelezni. A bemutatott forgatókönyvek csak a lehetséges kimenetek egy részét jelzik. A tényleges hozamok ettől eltérőek lehetnek.

Milyen költségek merülnek fel?

A termékről Önnek tanácsot adó vagy azt Önnek értékesítő személy egyéb költségeket is felszámíthat. Ebben az esetben az adott

személy tájékoztatja Önt ezekről a költségekről és arról, hogy azok milyen hatással vannak az Ön befektetésére.

A költségek időbeli alakulása

A táblázatok azokat az összegeket mutatják be, amelyeket az Ön befektetéséből a különböző költség típusok fedezésére fordítanak. Ezek az összegek attól függenek, hogy Ön mennyit fektet be, mennyi ideig tartja a terméket és mennyire jó a termék teljesítménye. Az itt feltüntetett összegek egy befektetési példán és a különböző lehetséges befektetési időszakokon alapuló illusztrációk.

Első éves visszavásárlás esetén 0%-os hozamot feltételezünk. A többi tartási idő esetén azt feltételezzük, hogy a termék a mérsekelt forgatókönyv szerint teljesít és **évente 400 000 Ft** kerül befektetésre.

Eszközalap		Ha Ön 1 év után visszavásárolja	Ha Ön 8 év után visszavásárolja	Ha Ön 15 év után visszavásárolja
Mérsékelt forgatókönyv				
EKA - Európai Kötvény eszközalap	Teljes költség	140 074 Ft	628 558 Ft	2 148 070 Ft
	Éves költséghatás*	58,70%	3,60% minden évben	2,40% minden évben

* Ez azt szemlélteti, hogy a költségek évente hogyan csökkentik az Ön hozamát a tartási idő alatt. Ez például azt mutatja, hogy ha Ön az ajánlott tartási időnél visszavásárolja a szerződést, az Ön évi átlagos hozamavárhatóan 7,22% lesz a költségek levonása előtt és 4,82% a költségek levonása után.

A költségek összetétele

Egyszeri költségek belépéskor vagy kilépéskor		Éves költséghatás, ha Ön 15 év után visszavásárolja
Belépési költségek	A befektetésének kezdetekor Ön által fizetett költségek hatása. Ez magában foglalja termékének a forgalmazási költségét.	0,40%
Kilépési költségek	E termékért nem számítunk fel kilépési díjat.	Nincs
Folyó költségek [minden évben]		
Kezelési díjak és egyéb adminisztratív vagy működési költségek	A befektetéseinek kezeléséért általunk évente felszámított költségek hatása.	1,50%
Ügyleti költségek	A termék számára alapul szolgáló befektetések általunk történő vétele és eladása költségeinek hatása.	0,50%
Meghatározott feltételek mellett felmerülő járulékos költségek		
Teljesítménydíjak	Ezen termékért nem kell teljesítménydíjat fizetni.	Nincs

További fontos információk

Az Allianz Életprogram Kiemelt információs dokumentuma tartalmazza. A dokumentum elérhető a biztosító honlapján (https://www.allianz.hu/hu_HU/lakossagi/dokumentumtar.html#eletprogram).

ERA - Európai Részvény eszközalapra vonatkozó konkrét információk

Termék

A termék neve: **Allianz Életprogram ERA - Európai Részvény
eszközalap**

A szolgáltató neve: **Allianz Hungária Zrt.**

Előállítási időpontja: 2024. március 31.

Ön olyan terméket készül megvenni, amely összetett, és megértése nehéz lehet.

Milyen termékről van szó?

Célok

Az eszközalap célja az eurózóna kiemelkedő teljesítményű részvénytársaságainak részvényeibe történő befektetési révén középtávon a hasonló társaságok részvényeiből képzett irányadó indexnél (DOW JONES EURO STOXX 50) magasabb hozam elérése.

A célok elérése érdekében az alábbi főbb eszközcsoportokba kerülnek elhelyezésre az eszközök:

- Hitelviszonyt megtestesítő értékpapírok, kötvények, és más hitelviszonyt megtestesítő pénzügyi és befektetési eszközök
- Részvények, részesedési viszonyt megtestesítő értékpapírok, illetve egyéb részesedések
- Befektetési jegyek és egyéb kollektív befektetési értékpapírok
- Pénzeszközök

Megcélzott lakossági befektető

Azok a befektetők, akik az árfolyamkockázatot vállalva kívánnak részesedni a nemzetközi részvénytőzsdéken elérhető tőkenövekményből és az alapok eszközalapja struktúra előnyeiből.

Milyen kockázatai vannak a terméknek, és mit kaphatok cserébe?

Kockázati mutató



A kockázati mutató feltételezi, hogy Ön 15 évig, az ajánlott tartási idő végéig megtartja a terméket. A tényleges kockázat jelentősen változhat, ha korábban váltja vissza a terméket.

	Ha Ön 1 év után visszavásárol	Ha Ön 8 év után visszavásárol	Ha Ön 15 év után visszavásárol
Ajánlott tartási idő: 15 év Befektetés: 33 333 Ft/hó Biztosítási díj: 44 Ft/hó			
[Túlélési] forgatókönyvek			
Minimum	Nincs minimális garantált hozam. Ön elveszítheti befektetésének egy részét, vagy annak egészét.		
Stresszforgatókönyv	Ezt az összeget kaphatja vissza a költségek levonása után 147 912 Ft	1 378 212 Ft	2 239 910 Ft
	Éves átlagos hozam	-88,80%	-26,13%
Kedvezőtlen forgatókönyv	Ezt az összeget kaphatja vissza a költségek levonása után 253 211 Ft	3 464 433 Ft	8 966 462 Ft
	Éves átlagos hozam	-59,61%	-0,68%
Mérsékelt forgatókönyv	Ezt az összeget kaphatja vissza a költségek levonása után 278 488 Ft	4 797 947 Ft	14 486 362 Ft
	Éves átlagos hozam	-50,66%	7,61%
Kedvező forgatókönyv	Ezt az összeget kaphatja vissza a költségek levonása után 306 274 Ft	6 928 720 Ft	24 864 140 Ft
	Éves átlagos hozam	-40,13%	16,78%
Felhalmozott befektetett összeg	400 000 Ft	3 556 934 Ft	7 439 566 Ft

Az összesített kockázati mutató iránymutatást ad e termék más termékekhez viszonyított kockázati szintjéről. Azt mutatja meg, hogy a termék milyen valószínűséggel fog pénzügyi veszteséget okozni a piaci mozgások miatt vagy azért, mert nem tudjuk Önt kifizetni. **Ezt a terméket a 7 osztály közül a 5. osztályba soroltuk, amely a közepesen magas kockázati osztály.**

Felhívjuk figyelmét a befektetéssel kapcsolatos kockázatokra, amelyek befolyásolják a termék visszavásárlási értékét. A hozam a jövőbeli piaci teljesítmény függvénye és bizonytalan.

Ez a termék nem foglal magában védelmet a jövőbeli piaci teljesítménnyel szemben, ezért befektetését részben vagy egészben elveszítheti.

Ha a biztosító nem képes teljesíteni az Önnek járó kifizetést, Ön elveszítheti a teljes befektetését.

Teljesítmény-forgatókönyvek

Az e termékből Ön által elérhető hozam a jövőbeli piaci teljesítmény függvénye. A jövőbeli piaci fejlemények bizonytalanok, és nem jelezhetők pontosan előre.

A bemutatott forgatókönyvek a múltbeli eredményeken és bizonyos feltételezéseken alapuló illusztrációk. A piacok jövőbeli alakulása igen eltérő lehet.

Elegendő mennyiségű múltbeli adat hiányában, a kedvezőtlen, mérsékelt és kedvező forgatókönyvek hozamainak kiszámítása, a meglévő adatok alapján, szimuláció használatával történt.

A kedvezőtlen érték, amelynél a szimuláció 90%-ban jobb értéket adott, mérsékelt érték a szimulált értékek átlaga, még a kedvező érték az, aminél a szimuláció csupán 10%-ban adott jobb értéket.

A bemutatott számadatok magukban foglalják magának a terméknek az összes költségét, és tartalmazzák az Ön tanácsadójának és forgalmazójának a költségeit. A számadatok nem veszik figyelembe az Ön személyes adóügyi helyzetét, valamint az Ön lakóhelye szerinti tagállam adójogszabályait, amely szintén befolyásolhatja az Ön által visszakapott összeg nagyságát.

A stresszforatókönyv bemutatja, hogy szélsőséges piaci körülmények esetén mekkora összeget kaphat vissza.

Felhívjuk a figyelmét, hogy a jövőre vonatkozóan a piaci fejleményeket nem lehet pontosan előre jelezni. A bemutatott foratókönyvek csak a lehetséges kimenetek egy részét jelzik. A tényleges hozamok ettől eltérőek lehetnek.

Milyen költségek merülnek fel?

A termékről Önnek tanácsot adó vagy azt Önnek értékesítő személy egyéb költségeket is felszámíthat. Ebben az esetben az adott

személy tájékoztatja Önt ezekről a költségekről és arról, hogy azok milyen hatással vannak az Ön befektetésére.

A költségek időbeli alakulása

A táblázatok azokat az összegeket mutatják be, amelyeket az Ön befektetéséből a különböző költség típusok fedezésére fordítanak. Ezek az összegek attól függenek, hogy Ön mennyit fektet be, mennyi ideig tartja a terméket és mennyire jó a termék teljesítménye. Az itt feltüntetett összegek egy befektetési példán és a különböző lehetséges befektetési időszakokon alapuló illusztrációk.

Első éves visszavásárlás esetén 0%-os hozamot feltételezünk. A többi tartási idő esetén azt feltételezzük, hogy a termék a mérsekelt foratókönyv szerint teljesít és **évente 400 000 Ft** kerül befektetésre.

Eszközalap		Ha Ön 1 év után visszavásárolja	Ha Ön 8 év után visszavásárolja	Ha Ön 15 év után visszavásárolja
Mérsékelt foratókönyv				
ERA - Európai Részvény eszközalap	Teljes költség	146 525 Ft	746 580 Ft	3 067 917 Ft
	Éves költség hatás*	62,40%	3,60% minden évben	2,40% minden évben

* Ez azt szemlélteti, hogy a költségek évente hogyan csökkentik az Ön hozamát a tartási idő alatt. Ez például azt mutatja, hogy ha Ön az ajánlott tartási időnél visszavásárolja a szerződést, az Ön évi átlagos hozama várhatóan 11,33% lesz a költségek levonása előtt és 8,93% a költségek levonása után.

A költségek összetétele

Egyszeri költségek belépéskor vagy kilépéskor		Éves költség hatás, ha Ön 15 év után visszavásárolja
Belépési költségek	A befektetésének kezdetekor Ön által fizetett költségek hatása. Ez magában foglalja termékének a forgalmazási költségét.	0,50%
Kilépési költségek	E termékért nem számítunk fel kilépési díjat.	Nincs
Folyó költségek [minden évben]		
Kezelési díjak és egyéb adminisztratív vagy működési költségek	A befektetéseinek kezeléséért általunk évente felszámított költségek hatása.	1,60%
Ügyleti költségek	A termék számára alapul szolgáló befektetések általunk történő vétele és eladása költségeinek hatása.	0,30%
Meghatározott feltételek mellett felmerülő járulékos költségek		
Teljesítménydíjak	Ezen termékért nem kell teljesítménydíjat fizetni.	Nincs

További fontos információk

Az Allianz Életprogram Kiemelt információs dokumentuma tartalmazza. A dokumentum elérhető a biztosító honlapján (https://www.allianz.hu/hu_HU/lakossagi/dokumentumtar.html#eletprogram).

VRA - Világgazdasági Részvény eszközalapra vonatkozó konkrét információk

Termék

A termék neve: **Allianz Életprogram VRA - Világgazdasági Részvény eszközalap**

A szolgáltató neve: **Allianz Hungária Zrt.**

Előállítási időpontja: 2024. március 31.

Ön olyan terméket készül megvenni, amely összetett, és megértése nehéz lehet.

Milyen termékről van szó?

Célok

Az eszközalap célja a világ legjelentősebb fejlett és fejlődő gazdasági térségeiben a kiemelkedő teljesítményű és nagy növekedési lehetőséggel rendelkező vállalatok részvényeibe fektetve, középtávon a világgazdasági részvényt piacok együttes mozgását reprezentáló, irányadó indexnél (MSCI World Index) magasabb hozam elérése.

A célok elérése érdekében az alábbi főbb eszközcsoportokba kerülnek elhelyezésre az eszközök:

- Hitelviszonyt megtestesítő értékpapírok, kötvények, és más hitelviszonyt megtestesítő pénzügyi és befektetési eszközök
- Részvények, részesedési viszonyt megtestesítő értékpapírok, illetve egyéb részesedések
- Befektetési jegyek és egyéb kollektív befektetési értékpapírok
- Pénzeszközök

Megcélzott lakossági befektető

Azok a befektetők, akik az árfolyamkockázatot vállalva kívánnak részesedni a nemzetközi részvényt piacokon elérhető tőkenövekményből és az alapok eszközalapja struktúra előnyeiből.

Milyen kockázatai vannak a terméknek, és mit kaphatok cserébe?

Kockázati mutató



A kockázati mutató feltételezi, hogy Ön 15 évig, az ajánlott tartási idő végéig megtartja a terméket. A tényleges kockázat jelentősen változhat, ha korábban váltja vissza a terméket.

Ajánlott tartási idő: 15 év Befektetés: 33 333 Ft/hó Biztosítási díj: 44 Ft/hó	Ha Ön 1 év után visszavásárol	Ha Ön 8 év után visszavásárol	Ha Ön 15 év után visszavásárol
[Túlélési] forgatókönyvek			
Minimum	Nincs minimális garantált hozam. Ön elveszítheti befektetésének egy részét, vagy annak egészét.		
Stressz forgatókönyv	Ezt az összeget kaphatja vissza a költségek levonása után	169 978 Ft	1 657 016 Ft
	Éves átlagos hozam	-83,94%	-20,69%
Kedvezőtlen forgatókönyv	Ezt az összeget kaphatja vissza a költségek levonása után	252 939 Ft	3 521 443 Ft
	Éves átlagos hozam	-59,70%	-0,26%
Mérsékelt forgatókönyv	Ezt az összeget kaphatja vissza a költségek levonása után	280 964 Ft	4 981 482 Ft
	Éves átlagos hozam	-49,75%	8,55%
Kedvező forgatókönyv	Ezt az összeget kaphatja vissza a költségek levonása után	323 479 Ft	5 766 151 Ft
	Éves átlagos hozam	-33,27%	12,21%
Felhalmozott befektetett összeg	400 000 Ft	3 556 934 Ft	7 439 566 Ft

Az összesített kockázati mutató iránymutatást ad e termék más termékekhez viszonyított kockázati szintjéről. Azt mutatja meg, hogy a termék milyen valószínűséggel fog pénzügyi veszteséget okozni a piaci mozgások miatt vagy azért, mert nem tudjuk Önt kifizetni. **Ezt a terméket a 7 osztály közül a 4. osztályba soroltuk, amely a közepes kockázati osztály.**

Felhívjuk figyelmét a befektetéssel kapcsolatos kockázatokra, amelyek befolyásolják a termék visszavásárlási értékét. A hozam a jövőbeli piaci teljesítmény függvénye és bizonytalan.

Ez a termék nem foglal magában védelmet a jövőbeli piaci teljesítménnyel szemben, ezért befektetését részben vagy egészben elveszítheti.

Ha a biztosító nem képes teljesíteni az Önnek járó kifizetést, Ön elveszítheti a teljes befektetését.

Teljesítmény-forgatókönyvek

Az e termékből Ön által elérhető hozam a jövőbeli piaci teljesítmény függvénye. A jövőbeli piaci fejlemények bizonytalanok, és nem jelezhetők pontosan előre.

A bemutatott kedvezőtlen, mérsékelt és kedvező forgatókönyvek az Allianz Életprogram és a mögöttes befektetések elmúlt 20 évi legrosszabb, átlagos és legjobb teljesítményét alkalmazó illusztrációk. A piacok jövőbeli alakulása igen eltérő lehet.

A kedvezőtlen forgatókönyvek egy, 2015 és 2016 között (1 éves tartási idő), egy 2022 és 2024 között (10 éves tartási idő) és egy 2022 és 2024 (ajánlott tartási idő) között végrehajtott befektetésekre vonatkoznak.

A mérsékelt forgatókönyvek egy, 2009 és 2010 között (1 éves tartási idő), egy 2010 és 2018 között (10 éves tartási idő) és egy 2006 és 2021 (ajánlott tartási idő) között végrehajtott befektetésekre vonatkoznak.

A kedvező forgatókönyvek egy, 2020 és 2021 között (1 éves tartási idő), egy 2016 és 2024 között (10 éves tartási idő) és egy 2009 és 2024 (ajánlott tartási idő) között végrehajtott befektetésekre vonatkoznak.

A bemutatott számadatok magukban foglalják magának a terméknek az összes költségét, és tartalmazzák az Ön tanácsadójának és forgalmazójának a költségeit. A számadatok nem veszik figyelembe az Ön személyes adóügyi helyzetét, valamint az Ön lakóhelye szerinti tagállam adójogszabályait, amely szintén befolyásolhatja az Ön által visszakapott összeg nagyságát.

A stresszforgatókönyv bemutatja, hogy szélsőséges piaci körülmények esetén mekkora összeget kaphat vissza.

Felhívjuk a figyelmét, hogy a jövőre vonatkozóan a piaci fejleményeket nem lehet pontosan előre jelezni. A bemutatott forgatókönyvek csak a lehetséges kimenetek egy részét jelzik. A tényleges hozamok ettől eltérőek lehetnek.

Milyen költségek merülnek fel?

A termékről Önnek tanácsot adó vagy azt Önnek értékesítő személy egyéb költségeket is felszámíthat. Ebben az esetben az adott

személy tájékoztatja Önt ezekről a költségekről és arról, hogy azok milyen hatással vannak az Ön befektetésére.

A költségek időbeli alakulása

A táblázatok azokat az összegeket mutatják be, amelyeket az Ön befektetéséből a különböző költség típusok fedezésére fordítanak. Ezek az összegek attól függenek, hogy Ön mennyit fektet be, mennyi ideig tartja a terméket és mennyire jó a termék teljesítménye. Az itt feltüntetett összegek egy befektetési példán és a különböző lehetséges befektetési időszakokon alapuló illusztrációk.

Első éves visszavásárlás esetén 0%-os hozamot feltételezünk. A többi tartási idő esetén azt feltételezzük, hogy a termék a mérsekelt forgatókönyv szerint teljesít és **évente 400 000 Ft** kerül befektetésre.

Eszközalap		Ha Ön 1 év után visszavásárolja	Ha Ön 8 év után visszavásárolja	Ha Ön 15 év után visszavásárolja
Mérsékelt forgatókönyv				
VRA - Világgazdasági Részvény eszközalap	Teljes költség	149 438 Ft	812 546 Ft	2 637 102 Ft
	Éves költséghatás*	64,10%	3,80% minden évben	2,40% minden évben

* Ez azt szemlélteti, hogy a költségek évente hogyan csökkentik az Ön hozamát a tartási idő alatt. Ez például azt mutatja, hogy ha Ön az ajánlott tartási időnél visszavásárolja a szerződést, az Ön évi átlagos hozama várhatóan **9,44%** lesz a költségek levonása előtt és **7,04%** a költségek levonása után.

A költségek összetétele

Egyszeri költségek belépéskor vagy kilépéskor		Éves költséghatás, ha Ön 15 év után visszavásárol
Belépési költségek	A befektetésének kezdetekor Ön által fizetett költségek hatása. Ez magában foglalja termékének a forgalmazási költségét.	0,40%
Kilépési költségek	E termékért nem számítunk fel kilépési díjat.	Nincs
Folyó költségek [minden évben]		
Kezelési díjak és egyéb adminisztratív vagy működési költségek	A befektetéseinek kezeléséért általunk évente felszámított költségek hatása.	1,60%
Ügyleti költségek	A termék számára alapul szolgáló befektetések általunk történő vétele és eladása költségeinek hatása.	0,40%
Meghatározott feltételek mellett felmerülő járulékos költségek		
Teljesítménydíjak	Ezen termékért nem kell teljesítménydíjat fizetni.	Nincs

További fontos információk

Az Allianz Életprogram Kiemelt információs dokumentuma tartalmazza. A dokumentum elérhető a biztosító honlapján (https://www.allianz.hu/hu_HU/lakossagi/dokumentumtar.html#eletprogram).

ORA - Közép- és Kelet-Európa Részvény eszközalapra vonatkozó konkrét információk

Termék

A termék neve: **Allianz Életprogram ORA - Közép- és Kelet-Európa Részvény eszközalap**

A szolgáltató neve: **Allianz Hungária Zrt.**

Előállítási időpontja: 2024. március 31.

Ön olyan terméket készül megvenni, amely összetett, és megértése nehéz lehet.

Milyen termékről van szó?

Célok

A közép- és kelet-európai vállalatokban, valamint az orosz gazdaságban rejlő fejlődési lehetőségeket kihasználva, a fejlett országok részvénypiacain elérhetőnél magasabb hozam elérése.

A célok elérése érdekében az alábbi főbb eszközcsoportokba kerülnek elhelyezésre az eszközök:

- Hitelviszonyt megtestesítő értékpapírok, kötvények, és más hitelviszonyt megtestesítő pénzügyi és befektetési eszközök
- Részvények, részesedési viszonyt megtestesítő értékpapírok, illetve egyéb részesedések
- Befektetési jegyek és egyéb kollektív befektetési értékpapírok
- Pénzeszközök

Megcélzott lakossági befektető

Azok a befektetők, akik az árfolyam-kockázatot vállalva kívánnak részesedni a közép- és kelet-európai és az orosz részvénypiacokon elérhető tőkenövekményből és az alapok eszközalapja struktúra előnyeiből.

Milyen kockázatai vannak a terméknek, és mit kaphatok cserébe?

Kockázati mutató



A kockázati mutató feltételezi, hogy Ön 15 évig, az ajánlott tartási idő végéig megtartja a terméket. A tényleges kockázat jelentősen változhat, ha korábban váltja vissza a terméket.

		Ha Ön 1 év után visszavásárol	Ha Ön 8 év után visszavásárol	Ha Ön 15 év után visszavásárol
Ajánlott tartási idő: 15 év				
Befektetés: 33 333 Ft/hó				
Biztosítási díj: 44 Ft/hó				
[Túlélési] forgatókönyvek				
Minimum	Nincs minimális garantált hozam. Ön elveszítheti befektetésének egy részét, vagy annak egészét.			
Stresszforgatókönyv	Ezt az összeget kaphatja vissza a költségek levonása után	143 412 Ft	1 223 220 Ft	1 943 705 Ft
	Éves átlagos hozam	-89,69%	-29,78%	-24,38%
Kedvezőtlen forgatókönyv	Ezt az összeget kaphatja vissza a költségek levonása után	253 207 Ft	3 390 370 Ft	8 541 142 Ft
	Éves átlagos hozam	-59,61%	-1,24%	1,94%
Mérsékelt forgatókönyv	Ezt az összeget kaphatja vissza a költségek levonása után	277 185 Ft	4 629 685 Ft	13 482 150 Ft
	Éves átlagos hozam	-51,14%	6,71%	8,01%
Kedvező forgatókönyv	Ezt az összeget kaphatja vissza a költségek levonása után	303 747 Ft	6 553 271 Ft	22 596 296 Ft
	Éves átlagos hozam	-41,11%	15,40%	14,44%
Felhalmozott befektetett összeg		400 000 Ft	3 556 934 Ft	7 439 566 Ft

Az összesített kockázati mutató iránymutatást ad e termék más termékekhez viszonyított kockázati szintjéről. Azt mutatja meg, hogy a termék milyen valószínűséggel fog pénzügyi veszteséget okozni a piaci mozgások miatt vagy azért, mert nem tudjuk Önt kifizetni. **Ezt a terméket a 7 osztály közül a 4. osztályba soroltuk, amely a közepes kockázati osztály.**

Felhívjuk figyelmét a befektetéssel kapcsolatos kockázatokra, amelyek befolyásolják a termék visszavásárlási értékét. **A hozam a jövőbeli piaci teljesítmény függvénye és bizonytalan.**

Ez a termék nem foglal magában védelmet a jövőbeli piaci teljesítménnyel szemben, ezért befektetését részben vagy egészben elveszítheti.

Ha a biztosító nem képes teljesíteni az Önnek járó kifizetést, Ön elveszítheti a teljes befektetését.

Teljesítmény-forgatókönyvek

Az e termékből Ön által elérhető hozam a jövőbeli piaci teljesítmény függvénye. A jövőbeli piaci fejlemények bizonytalanok, és nem jelezhetők pontosan előre.

A bemutatott forgatókönyvek a múltbeli eredményeken és bizonyos feltételezéseken alapuló illusztrációk. A piacok jövőbeli alakulása igen eltérő lehet.

Elegendő mennyiségű múltbeli adat hiányában, a kedvezőtlen, mérsékelt és kedvező forgatókönyvek hozamainak kiszámítása, a meglévő adatok alapján, szimuláció használatával történt.

A kedvezőtlen érték, amelynél a szimuláció 90%-ban jobb értéket adott, mérsékelt érték a szimulált értékek átlaga, még a kedvező érték az, aminél a szimuláció csupán 10%-ban adott jobb értéket.

A bemutatott számadatok magukban foglalják magának a terméknek az összes költségét, és tartalmazzák az Ön tanácsadójának és forgalmazójának a költségeit. A számadatok nem veszik figyelembe az Ön személyes adóügyi helyzetét, valamint az Ön lakóhelye szerinti tagállam adójogszabályait, amely szintén befolyásolhatja az Ön által visszakapott összeg nagyságát.

A stresszforatókönyv bemutatja, hogy szélsőséges piaci körülmények esetén mekkora összeget kaphat vissza.

Felhívjuk a figyelmét, hogy a jövőre vonatkozóan a piaci fejleményeket nem lehet pontosan előre jelezni. A bemutatott foratókönyvek csak a lehetséges kimenetek egy részét jelzik. A tényleges hozamok ettől eltérőek lehetnek.

Milyen költségek merülnek fel?

A termékről Önnek tanácsot adó vagy azt Önnek értékesítő személy egyéb költségeket is felszámíthat. Ebben az esetben az adott

személy tájékoztatja Önt ezekről a költségekről és arról, hogy azok milyen hatással vannak az Ön befektetésére.

A költségek időbeli alakulása

A táblázatok azokat az összegeket mutatják be, amelyeket az Ön befektetéséből a különböző költség típusok fedezésére fordítanak. Ezek az összegek attól függenek, hogy Ön mennyit fektet be, mennyi ideig tartja a terméket és mennyire jó a termék teljesítménye. Az itt feltüntetett összegek egy befektetési példán és a különböző lehetséges befektetési időszakokon alapuló illusztrációk.

Első éves visszavásárlás esetén 0%-os hozamot feltételezünk. A többi tartási idő esetén azt feltételezzük, hogy a termék a mérsekkelt foratókönyv szerint teljesít és **évente 400 000 Ft** kerül befektetésre.

Eszközalap		Ha Ön 1 év után visszavásárolja	Ha Ön 8 év után visszavásárolja	Ha Ön 15 év után visszavásárolja
Mérsékelt foratókönyv				
ORA - Közép- és Kelet-Európa Részvény eszközalap	Teljes költség	145 563 Ft	754 078 Ft	3 067 965 Ft
	Éves költséghatás*	61,80%	3,80% minden évben	2,60% minden évben

*Ez azt szemlélteti, hogy a költségek évente hogyan csökkentik az Ön hozamát a tartási idő alatt. Ez például azt mutatja, hogy ha Ön az ajánlott tartási időnél visszavásárolja a szerződést, az Ön évi átlagos hozama várhatóan 10,61% lesz a költségek levonása előtt és 8,01% a költségek levonása után.

A költségek összetétele

Egyszeri költségek belépéskor vagy kilépéskor		Éves költséghatás, ha Ön 15 év után visszavásárolja
Belépési költségek	A befektetésének kezdetekor Ön által fizetett költségek hatása. Ez magában foglalja termékének a forgalmazási költségét.	0,50%
Kilépési költségek	E termékért nem számítunk fel kilépési díjat.	Nincs
Folyó költségek [minden évben]		
Kezelési díjak és egyéb adminisztratív vagy működési költségek	A befektetéseinek kezeléséért általunk évente felszámított költségek hatása.	1,50%
Ügyleti költségek	A termék számára alapul szolgáló befektetések általunk történő vétele és eladása költségeinek hatása.	0,60%
Meghatározott feltételek mellett felmerülő járulékos költségek		
Teljesítménydíjak	Ezen termékért nem kell teljesítménydíjat fizetni.	Nincs

További fontos információk

Az Allianz Életprogram Kiemelt információk dokumentuma tartalmazza. A dokumentum elérhető a biztosító honlapján (https://www.allianz.hu/hu_HU/lakossagi/dokumentumtar.html#eletprogram).

KRA - Kína és Távol-Kelet Részvény eszközalapra vonatkozó konkrét információk

Termék

A termék neve: **Allianz Életprogram KRA - Kína és Távol-Kelet Részvény eszközalap**

A szolgáltató neve: **Allianz Hungária Zrt.**

Előállítási időpontja: 2024. március 31.

Ön olyan terméket készül megvenni, amely összetett, és megértése nehéz lehet.

Milyen termékről van szó?

Célok

Az eszközalap célja elsősorban Kína és a távol-keleti térség más országainak dinamikus gazdasági fejlődését kihasználva, részvénybefektetések révén középtávon a fejlett országok részvénypiacain elérhetőnél magasabb hozam elérése.

A célok elérése érdekében az alábbi főbb eszközcsoportokba kerülnek elhelyezésre az eszközök:

- Hitelviszonyt megtestesítő értékpapírok, kötvények, és más hitelviszonyt megtestesítő pénzügyi és befektetési eszközök
- Részvények, részesedési viszonyt megtestesítő értékpapírok, illetve egyéb részesedések
- Befektetési jegyek és egyéb kollektív befektetési értékpapírok
- Pénzeszközök

Megcélzott lakossági befektető

Azok a befektetők, akik az árfolyamkockázatot vállalva kívánnak részesedni a kínai és távol-keleti részvény piacokon elérhető tőkenövekményből és az alapok eszközalapja struktúra előnyeiből.

Milyen kockázatai vannak a terméknek, és mit kaphatok cserébe?

Kockázati mutató



A kockázati mutató feltételezi, hogy Ön 15 évig, az ajánlott tartási idő végéig megtartja a terméket. A tényleges kockázat jelentősen változhat, ha korábban váltja vissza a terméket.

Ajánlott tartási idő: 15 év Befektetés: 33 333 Ft/hó Biztosítási díj: 44 Ft/hó	Ha Ön 1 év után visszavásárol	Ha Ön 8 év után visszavásárol	Ha Ön 15 év után visszavásárol	
[Túlélési] forgatókönyvek				
Minimum	Nincs minimális garantált hozam. Ön elveszítheti befektetésének egy részét, vagy annak egészét.			
Stresszforogatókönyv	Ezt az összeget kaphatja vissza a költségek levonása után	152 923 Ft	1 269 709 Ft	2 027 633 Ft
	Éves átlagos hozam	-87,76%	-28,63%	-23,37%
Kedvezőtlen forgatókönyv	Ezt az összeget kaphatja vissza a költségek levonása után	232 579 Ft	2 585 707 Ft	5 555 943 Ft
	Éves átlagos hozam	-66,42%	-8,35%	-4,34%
Mérsékelt forgatókönyv	Ezt az összeget kaphatja vissza a költségek levonása után	274 579 Ft	4 693 242 Ft	13 092 036 Ft
	Éves átlagos hozam	-52,08%	7,05%	7,64%
Kedvező forgatókönyv	Ezt az összeget kaphatja vissza a költségek levonása után	333 540 Ft	5 947 420 Ft	17 567 331 Ft
	Éves átlagos hozam	-29,14%	12,98%	11,35%
Felhalmozott befektetett összeg	400 000 Ft	3 556 934 Ft	7 439 566 Ft	

Az összesített kockázati mutató iránymutatást ad e termék más termékekhez viszonyított kockázati szintjéről. Azt mutatja meg, hogy a termék milyen valószínűséggel fog pénzügyi veszteséget okozni a piaci mozgások miatt vagy azért, mert nem tudjuk Önt kifizetni. **Ezt a terméket a 7 osztály közül az 5. osztályba soroltuk, amely a közepesen magas kockázati osztály.**

Felhívjuk figyelmét a befektetéssel kapcsolatos kockázatokra, amelyek befolyásolják a termék visszavásárlási értékét. **A hozam a jövőbeli piaci teljesítmény függvénye és bizonytalan.**

Ez a termék nem foglal magában védelmet a jövőbeli piaci teljesítménnyel szemben, ezért befektetését részben vagy egészben elveszítheti.

Ha a biztosító nem képes teljesíteni az Önnek járó kifizetést, Ön elveszítheti a teljes befektetését.

Teljesítmény-forgatókönyvek

Az e termékből Ön által elérhető hozam a jövőbeli piaci teljesítmény függvénye. A jövőbeli piaci fejlemények bizonytalanok, és nem jelezhetők pontosan előre.

A bemutatott kedvezőtlen, mérsékelt és kedvező forgatókönyvek az Allianz Életprogram és a mögöttes befektetések elmúlt 20 évi legrosszabb, átlagos és legjobb teljesítményét alkalmazó illusztrációk. A piacok jövőbeli alakulása igen eltérő lehet.

A kedvezőtlen forgatókönyvek egy, 2023 és 2024 között (1 éves tartási idő), egy 2021 és 2024 között (10 éves tartási idő) és egy 2021 és 2024 (ajánlott tartási idő) között végrehajtott befektetésekre vonatkoznak.

A mérsékelt forgatókönyvek egy, 2012 és 2013 között (1 éves tartási idő), egy 2011 és 2019 között (10 éves tartási idő) és egy 2006 és 2021 (ajánlott tartási idő) között végrehajtott befektetésekre vonatkoznak.

A kedvező forgatókönyvek egy, 2014 és 2015 között (1 éves tartási idő), egy 2008 és 2016 között (10 éves tartási idő) és egy 2005 és 2020 (ajánlott tartási idő) között végrehajtott befektetésekre vonatkoznak.

A bemutatott számadatok magukban foglalják magának a terméknek az összes költségét, és tartalmazzák az Ön tanácsadójának és forgalmazójának a költségeit. A számadatok nem veszik figyelembe az Ön személyes adóügyi helyzetét, valamint az Ön lakóhelye szerinti tagállam adójogszabályait, amely szintén befolyásolhatja az Ön által visszakapott összeg nagyságát.

A stresszforatókönyv bemutatja, hogy szélsőséges piaci körülmények esetén mekkora összeget kaphat vissza.

Felhívjuk a figyelmét, hogy a jövőre vonatkozóan a piaci fejleményeket nem lehet pontosan előre jelezni. A bemutatott forgatókönyvek csak a lehetséges kimenetek egy részét jelzik. A tényleges hozamok ettől eltérőek lehetnek.

Milyen költségek merülnek fel?

A termékről Önnek tanácsot adó vagy azt Önnek értékesítő személy egyéb költségeket is felszámíthat. Ebben az esetben az adott

személy tájékoztatja Önt ezekről a költségekről és arról, hogy azok milyen hatással vannak az Ön befektetésére.

A költségek időbeli alakulása

A táblázatok azokat az összegeket mutatják be, amelyeket az Ön befektetéséből a különböző költség típusok fedezésére fordítanak. Ezek az összegek attól függenek, hogy Ön mennyit fektet be, mennyi ideig tartja a terméket és mennyire jó a termék teljesítménye. Az itt feltüntetett összegek egy befektetési példán és a különböző lehetséges befektetési időszakokon alapuló illusztrációk.

Első éves visszavásárlás esetén 0%-os hozamot feltételezünk. A többi tartási idő esetén azt feltételezzük, hogy a termék a mérsekelt forgatókönyv szerint teljesít és **évente 400 000 Ft** kerül befektetésre.

Eszközalap		Ha Ön 1 év után visszavásárolja	Ha Ön 8 év után visszavásárolja	Ha Ön 15 év után visszavásárolja
Mérsékelt forgatókönyv				
KRA - Kína és Távol-Kelet Részvény eszközalap	Teljes költség	143 379 Ft	836 426 Ft	3 343 694 Ft
	Éves költséghatás*	60,50%	4,10% minden évben	2,90% minden évben

* Ez azt szemlélteti, hogy a költségek évente hogyan csökkentik az Ön hozamát a tartási idő alatt. Ez például azt mutatja, hogy ha Ön az ajánlott tartási időnél visszavásárolja a szerződést, az Ön évi átlagos hozama várhatóan 10,54% lesz a költségek levonása előtt és 7,64% a költségek levonása után.

A költségek összetétele

Egyszeri költségek belépéskor vagy kilépéskor		Éves költséghatás, ha Ön 15 év után visszavásárolja
Belépési költségek	A befektetésének kezdetekor Ön által fizetett költségek hatása. Ez magában foglalja termékének a forgalmazási költségét.	0,50%
Kilépési költségek	E termékért nem számítunk fel kilépési díjat.	Nincs
Folyó költségek [minden évben]		
Kezelési díjak és egyéb adminisztratív vagy működési költségek	A befektetéseinek kezeléséért általunk évente felszámított költségek hatása.	1,60%
Ügyleti költségek	A termék számára alapul szolgáló befektetések általunk történő vétele és eladása költségeinek hatása.	0,80%
Meghatározott feltételek mellett felmerülő járulékos költségek		
Teljesítménydíjak	Ezen termékért nem kell teljesítménydíjat fizetni.	Nincs

További fontos információk

Az Allianz Életprogram Kiemelt információs dokumentuma tartalmazza. A dokumentum elérhető a biztosító honlapján (https://www.allianz.hu/hu_HU/lakossagi/dokumentumtar.html#eletprogram).

IPA - Ipari Nyersanyagok Részvény eszközalapra vonatkozó konkrét információk

Termék

A termék neve: **Allianz Életprogram IPA - Ipari Nyersanyagok Részvény eszközalap**

A szolgáltató neve: **Allianz Hungária Zrt.**

Előállítás időpontja: 2024. március 31.

Ön olyan terméket készül megvenni, amely összetett, és megértése nehéz lehet.

Milyen termékről van szó?

Célok

Az eszközalap célja hozam elérése olyan vállalatok részvényeibe történő befektetéssel, amelyek az energiahordozók és ipari, valamint nemesfémek bányászatával, előállításával, továbbá az ehhez szükséges technológiák kialakításával foglalkoznak.

A célok elérése érdekében az alábbi főbb eszközcsoportokba kerülnek elhelyezésre az eszközök:

- Hitelviszonyt megtestesítő értékpapírok, kötvények, és más hitelviszonyt megtestesítő pénzügyi és befektetési eszközök
- Részvények, részesedési viszonyt megtestesítő értékpapírok, illetve egyéb részesedések
- Befektetési jegyek és egyéb kollektív befektetési értékpapírok
- Pénzeszközök

Megcélzott lakossági befektető

Azok a befektetők, akik az árfolyamkockázatot vállalva kívánnak részesülni közép- és hosszú-távon a klasszikus, fejlett piacokra irányuló diversifikált részvényalapok hozamánál várhatóan magasabb hozam eléréséből és az alapok eszközalapja struktúra előnyeiből.

Milyen kockázatai vannak a terméknek, és mit kaphatok cserébe?

Kockázati mutató



A kockázati mutató feltételezi, hogy Ön 15 évig, az ajánlott tartási idő végéig megtartja a terméket. A tényleges kockázat jelentősen változhat, ha korábban váltja vissza a terméket.

Ajánlott tartási idő: 15 év Befektetés: 33 333 Ft/hó Biztosítási díj: 44 Ft/hó	Ha Ön 1 év után visszavásárol	Ha Ön 8 év után visszavásárol	Ha Ön 15 év után visszavásárol
[Túlélési] forgatókönyvek			
Minimum	Nincs minimális garantált hozam. Ön elveszítheti befektetésének egy részét, vagy annak egészét.		
Stressz forgatókönyv	Ezt az összeget kaphatja vissza a költségek levonása után	108 080 Ft	821 502 Ft
	Éves átlagos hozam	-95,48%	-42,76%
			-36,67%
Kedvezőtlen forgatókönyv	Ezt az összeget kaphatja vissza a költségek levonása után	242 339 Ft	2 857 358 Ft
	Éves átlagos hozam	-63,25%	-5,70%
			-1,61%
Mérsékelt forgatókönyv	Ezt az összeget kaphatja vissza a költségek levonása után	274 977 Ft	4 332 392 Ft
	Éves átlagos hozam	-51,94%	5,03%
			6,36%
Kedvező forgatókönyv	Ezt az összeget kaphatja vissza a költségek levonása után	313 940 Ft	7 240 081 Ft
	Éves átlagos hozam	-37,10%	17,87%
			15,32%
Felhalmozott befektetett összeg	400 000 Ft	3 556 934 Ft	7 439 566 Ft

Az összesített kockázati mutató iránymutatást ad e termék más termékekhez viszonyított kockázati szintjéről. Azt mutatja meg, hogy a termék milyen valószínűséggel fog pénzügyi veszteséget okozni a piaci mozgások miatt vagy azért, mert nem tudjuk Önt kifizetni. **Ezt a terméket a 7 osztály közül a 6. osztályba soroltuk, amely a második legmagasabb kockázati osztály.**

Felhívjuk figyelmét a befektetéssel kapcsolatos kockázatokra, amelyek befolyásolják a termék visszavásárlási értékét. **A hozam a jövőbeli piaci teljesítmény függvénye és bizonytalan.**

Ez a termék nem foglal magában védelmet a jövőbeli piaci teljesítménnyel szemben, ezért befektetését részben vagy egészben elveszítheti.

Ha a biztosító nem képes teljesíteni az Önnek járó kifizetést, Ön elveszítheti a teljes befektetését.

Teljesítmény-forgatókönyvek

Az e termékből Ön által elérhető hozam a jövőbeli piaci teljesítmény függvénye. A jövőbeli piaci fejlemények bizonytalanok, és nem jelezhetők pontosan előre.

A bemutatott forgatókönyvek a múltbeli eredményeken és bizonyos feltételezéseken alapuló illusztrációk. A piacok jövőbeli alakulása igen eltérő lehet.

Elegendő mennyiségű múltbeli adat hiányában, a kedvezőtlen, mérsékelt és kedvező forgatókönyvek hozamainak kiszámítása, a meglévő adatok alapján, szimuláció használatával történt.

A kedvezőtlen érték, amelynél a szimuláció 90%-ban jobb értéket adott, mérsékelt érték a szimulált értékek átlaga, még a kedvező érték az, aminél a szimuláció csupán 10%-ban adott jobb értéket.

A bemutatott számadatok magukban foglalják magának a terméknek az összes költségét, és tartalmazzák az Ön tanácsadójának és forgalmazójának a költségeit. A számadatok nem veszik figyelembe az Ön személyes adóügyi helyzetét, valamint az Ön lakóhelye szerinti tagállam adójogszabályait, amely szintén befolyásolhatja az Ön által visszakapott összeg nagyságát.

A stresszforatókönyv bemutatja, hogy szélsőséges piaci körülmények esetén mekkora összeget kaphat vissza.

Felhívjuk a figyelmét, hogy a jövőre vonatkozóan a piaci fejleményeket nem lehet pontosan előre jelezni. A bemutatott forgatókönyvek csak a lehetséges kimenetek egy részét jelzik. A tényleges hozamok ettől eltérőek lehetnek.

Milyen költségek merülnek fel?

A termékről Önnek tanácsot adó vagy azt Önnek értékesítő személy egyéb költségeket is felszámíthat. Ebben az esetben az adott

személy tájékoztatja Önt ezekről a költségekről és arról, hogy azok milyen hatással vannak az Ön befektetésére.

A költségek időbeli alakulása

A táblázatok azokat az összegeket mutatják be, amelyeket az Ön befektetéséből a különböző költség típusok fedezésére fordítanak. Ezek az összegek attól függenek, hogy Ön mennyit fektet be, mennyi ideig tartja a terméket és mennyire jó a termék teljesítménye. Az itt feltüntetett összegek egy befektetési példán és a különböző lehetséges befektetési időszakokon alapuló illusztrációk.

Első éves visszavásárlás esetén 0%-os hozamot feltételezünk. A többi tartási idő esetén azt feltételezzük, hogy a termék a mérsekelt forgatókönyv szerint teljesít és **évente 400 000 Ft** kerül befektetésre.

Eszközalap		Ha Ön 1 év után visszavásárolja	Ha Ön 8 év után visszavásárolja	Ha Ön 15 év után visszavásárolja
Mérsékelt forgatókönyv				
IPA - Ipari Nyersanyagok	Teljes költség	143 833 Ft	746 390 Ft	2 942 301 Ft
Részvény eszközalap	Éves költséghatás*	60,70%	4,00% minden évben	2,80% minden évben

* Ez azt szemlélteti, hogy a költségek évente hogyan csökkentik az Ön hozamát a tartási idő alatt. Ez például azt mutatja, hogy ha Ön az ajánlott tartási időnél visszavásárolja a szerződést, az Ön évi átlagos hozama várhatóan 9,16% lesz a költségek levonása előtt és 6,36% a költségek levonása után.

A költségek összetétele

Egyszeri költségek belépéskor vagy kilépéskor		Éves költséghatás, ha Ön 15 év után visszavásárolja
Belépési költségek	A befektetésének kezdetekor Ön által fizetett költségek hatása. Ez magában foglalja termékének a forgalmazási költségét.	0,40%
Kilépési költségek	E termékért nem számítunk fel kilépési díjat.	Nincs
Folyó költségek [minden évben]		
Kezelési díjak és egyéb adminisztratív vagy működési költségek	A befektetéseinek kezeléséért általunk évente felszámított költségek hatása.	1,60%
Ügyleti költségek	A termék számára alapul szolgáló befektetések általunk történő vétele és eladása költségeinek hatása.	0,80%
Meghatározott feltételek mellett felmerülő járulékos költségek		
Teljesítménydíjak	Ezen termékért nem kell teljesítménydíjat fizetni.	Nincs

További fontos információk

Az Allianz Életprogram Kiemelt információs dokumentuma tartalmazza. A dokumentum elérhető a biztosító honlapján (https://www.allianz.hu/hu_HU/lakossagi/dokumentumtar.html#eletprogram).

KTA - Környezettudatos Részvény eszközalapra vonatkozó konkrét információk

Termék

A termék neve: **Allianz Életprogram KTA - Környezettudatos Részvény eszközalap**

A szolgáltató neve: **Allianz Hungária Zrt.**

Előállítási időpontja: 2024. március 31.

Ön olyan terméket készül megvenni, amely összetett, és megértése nehéz lehet.

Milyen termékről van szó?

Célok

Az eszközalap célja hozam elérése olyan vállalatok részvényeibe történő befektetések révén, amelyek várhatóan a legnagyobb mértékben profitálnak a környezetvédelemmel kapcsolatos globális kihívásoknak történő megfelelésből.

A célok elérése érdekében az alábbi főbb eszközcsoportokba kerülnek elhelyezésre az eszközök:

- Hitelviszonyt megtestesítő értékpapírok, kötvények, és más hitelviszonyt megtestesítő pénzügyi és befektetési eszközök
- Részvények, részesedési viszonyt megtestesítő értékpapírok, illetve egyéb részesedések
- Befektetési jegyek és egyéb kollektív befektetési értékpapírok
- Pénzeszközök

Megcélzott lakossági befektető

Azok a befektetők, akik az árfolyamkockázatot vállalva kívánnak részesülni közép- és hosszútávon a klasszikus, fejlett piacokra irányuló diverzifikált részvényalapok hozamánál várhatóan magasabb hozam eléréséből és az alapok eszközalapja struktúra előnyeiből.

Milyen kockázatai vannak a terméknek, és mit kaphatok cserébe?

Kockázati mutató



A kockázati mutató feltételezi, hogy Ön 15 évig, az ajánlott tartási idő végéig megtartja a terméket. A tényleges kockázat jelentősen változhat, ha korábban váltja vissza a terméket.

Ajánlott tartási idő: 15 év Befektetés: 33 333 Ft/hó Biztosítási díj: 44 Ft/hó	Ha Ön 1 év után visszavásárol	Ha Ön 8 év után visszavásárol	Ha Ön 15 év után visszavásárol
[Túlélési] forgatókönyvek			
Minimum	Nincs minimális garantált hozam. Ön elveszítheti befektetésének egy részét, vagy annak egészét.		
Stresszforogatókönyv	Ezt az összeget kaphatja vissza a költségek levonása után 125 920 Ft	1 073 734 Ft	1 667 811 Ft
	Éves átlagos hozam	-92,84%	-33,89%
			-28,22%
Kedvezőtlen forgatókönyv	Ezt az összeget kaphatja vissza a költségek levonása után 253 934 Ft	3 397 363 Ft	8 701 604 Ft
	Éves átlagos hozam	-59,36%	-1,18%
			2,20%
Mérsékelt forgatókönyv	Ezt az összeget kaphatja vissza a költségek levonása után 278 180 Ft	4 675 656 Ft	13 804 323 Ft
	Éves átlagos hozam	-50,77%	6,96%
			8,32%
Kedvező forgatókönyv	Ezt az összeget kaphatja vissza a költségek levonása után 304 313 Ft	6 653 704 Ft	23 263 616 Ft
	Éves átlagos hozam	-40,89%	15,78%
			14,79%
Felhalmozott befektetett összeg	400 000 Ft	3 556 934 Ft	7 439 566 Ft

Az összesített kockázati mutató iránymutatást ad e termék más termékekhez viszonyított kockázati szintjéről. Azt mutatja meg, hogy a termék milyen valószínűséggel fog pénzügyi veszteséget okozni a piaci mozgások miatt vagy azért, mert nem tudjuk Önt kifizetni. **Ezt a terméket a 7 osztály közül az 5. osztályba soroltuk, amely a közepesen magas kockázati osztály.**

Felhívjuk figyelmét a befektetéssel kapcsolatos kockázatokra, amelyek befolyásolják a termék visszavásárlási értékét. **A hozam a jövőbeli piaci teljesítmény függvénye és bizonytalan.**

Ez a termék nem foglal magában védelmet a jövőbeli piaci teljesítménnyel szemben, ezért befektetését részben vagy egészben elveszítheti.

Ha a biztosító nem képes teljesíteni az Önnek járó kifizetést, Ön elveszítheti a teljes befektetését.

Teljesítmény-forgatókönyvek

Az e termékből Ön által elérhető hozam a jövőbeli piaci teljesítmény függvénye. A jövőbeli piaci fejlemények bizonytalanok, és nem jelezhetők pontosan előre.

A bemutatott forgatókönyvek a múltbeli eredményeken és bizonyos feltételezéseken alapuló illusztrációk. A piacok jövőbeli alakulása igen eltérő lehet.

Elegendő mennyiségű múltbeli adat hiányában, a kedvezőtlen, mérsékelt és kedvező forgatókönyvek hozamainak kiszámítása, a meglévő adatok alapján, szimuláció használatával történt.

A kedvezőtlen érték, amelynél a szimuláció 90%-ban jobb értéket adott, mérsékelt érték a szimulált értékek átlaga, még a kedvező érték az, aminél a szimuláció csupán 10%-ban adott jobb értéket.

A bemutatott számadatok magukban foglalják magának a terméknek az összes költségét, és tartalmazzák az Ön tanácsadójának és forgalmazójának a költségeit. A számadatok nem veszik figyelembe az Ön személyes adóügyi helyzetét, valamint az Ön lakóhelye szerinti tagállam adójogszabályait, amely szintén befolyásolhatja az Ön által visszakapott összeg nagyságát.

A stresszforatókönyv bemutatja, hogy szélsőséges piaci körülmények esetén mekkora összeget kaphat vissza.

Felhívjuk a figyelmét, hogy a jövőre vonatkozóan a piaci fejleményeket nem lehet pontosan előre jelezni. A bemutatott forgatókönyvek csak a lehetséges kimenetek egy részét jelzik. A tényleges hozamok ettől eltérőek lehetnek.

Milyen költségek merülnek fel?

A termékről Önnek tanácsot adó vagy azt Önnek értékesítő személy egyéb költségeket is felszámíthat. Ebben az esetben az adott

személy tájékoztatja Önt ezekről a költségekről és arról, hogy azok milyen hatással vannak az Ön befektetésére.

A költségek időbeli alakulása

A táblázatok azokat az összegeket mutatják be, amelyeket az Ön befektetéséből a különböző költség típusok fedezésére fordítanak. Ezek az összegek attól függenek, hogy Ön mennyit fektet be, mennyi ideig tartja a terméket és mennyire jó a termék teljesítménye. Az itt feltüntetett összegek egy befektetési példán és a különböző lehetséges befektetési időszakokon alapuló illusztrációk.

Első éves visszavásárlás esetén 0%-os hozamot feltételezünk. A többi tartási idő esetén azt feltételezzük, hogy a termék a mérsekelt forgatókönyv szerint teljesít és **évente 400 000 Ft** kerül befektetésre.

Eszközalap		Ha Ön 1 év után visszavásárolja	Ha Ön 8 év után visszavásárolja	Ha Ön 15 év után visszavásárolja
Mérsékelt forgatókönyv				
KTA - Környezettudatos Részvény eszközalap	Teljes költség	146 976 Ft	799 557 Ft	3 383 106 Ft
	Éves költséghatás*	62,60%	4,00% minden évben	2,80% minden évben

* Ez azt szemlélteti, hogy a költségek évente hogyan csökkentik az Ön hozamát a tartási idő alatt. Ez például azt mutatja, hogy ha Ön az ajánlott tartási időnél visszavásárolja a szerződést, az Ön évi átlagos hozama várhatóan 11,12% lesz a költségek levonása előtt és 8,32% a költségek levonása után.

A költségek összetétele

Egyszeri költségek belépéskor vagy kilépéskor		Éves költséghatás, ha Ön 15 év után visszavásárolja
Belépési költségek	A befektetésének kezdetekor Ön által fizetett költségek hatása. Ez magában foglalja termékének a forgalmazási költségét.	0,50%
Kilépési költségek	E termékért nem számítunk fel kilépési díjat.	Nincs
Folyó költségek [minden évben]		
Kezelési díjak és egyéb adminisztratív vagy működési költségek	A befektetéseinek kezeléséért általunk évente felszámított költségek hatása.	1,60%
Ügyleti költségek	A termék számára alapul szolgáló befektetések általunk történő vétele és eladása költségeinek hatása.	0,70%
Meghatározott feltételek mellett felmerülő járulékos költségek		
Teljesítménydíjak	Ezen termékért nem kell teljesítménydíjat fizetni.	Nincs

További fontos információk

Az Allianz Életprogram Kiemelt információs dokumentuma tartalmazza. A dokumentum elérhető a biztosító honlapján (https://www.allianz.hu/hu_HU/lakossagi/dokumentumtar.html#eletprogram).

DMA - Demográfia Részvény eszközalapra vonatkozó konkrét információk

Termék

A termék neve: **Allianz Életprogram DMA - Demográfia Részvény
eszközalap**

A szolgáltató neve: **Allianz Hungária Zrt.**

Előállítási időpontja: 2024. március 31.

Ön olyan terméket készül megvenni, amely összetett, és megértése nehéz lehet.

Milyen termékről van szó?

Célok

Az eszközalap célja hozam elérése olyan vállalatok részvényeibe történő befektetések révén, amelyek

- várhatóan a legnagyobb mértékben profitálnak a fejlett országok megnövekedett életkori kilátásából, illetve
- a fejlődő országok népességének növekedéséből és társadalmi változásából eredő globális gazdasági folyamatokból.

A célok elérése érdekében az alábbi főbb eszközcsoportokba kerülnek elhelyezésre az eszközök:

- Hitelviszonyt megtestesítő értékpapírok, kötvények, és más hitelviszonyt megtestesítő pénzügyi és befektetési eszközök
- Részvények, részesedési viszonyt megtestesítő értékpapírok, illetve egyéb részesedések
- Befektetési jegyek és egyéb kollektív befektetési értékpapírok
- Pénzeszközök

Megcélzott lakossági befektető

Azok a befektetők, akik az árfolyamkockázatot vállalva kívánnak részesülni a közép- és hosszútávon a klasszikus, fejlett piacokra irányuló diverzifikált részvényalapok hozamánál várhatóan magasabb hozam eléréséből és az alapok eszközalapja struktúra előnyeiből.

Milyen kockázatai vannak a terméknek, és mit kaphatok cserébe?

Kockázati mutató



A kockázati mutató feltételezi, hogy Ön 15 évig, az ajánlott tartási idő végéig megtartja a terméket. A tényleges kockázat jelentősen változhat, ha korábban váltja vissza a terméket.

Ajánlott tartási idő: 15 év Befektetés: 33 333 Ft/hó Biztosítási díj: 44 Ft/hó		Ha Ön 1 év után visszavásárol	Ha Ön 8 év után visszavásárol	Ha Ön 15 év után visszavásárol
[Túlélési] forgatókönyvek				
Minimum	Nincs minimális garantált hozam. Ön elveszítheti befektetésének egy részét, vagy annak egészét.			
Stressz forgatókönyv	Ezt az összeget kaphatja vissza a költségek levonása után	159 013 Ft	1 574 001 Ft	2 636 273 Ft
	Éves átlagos hozam	-86,45%	-22,19%	-17,57%
Kedvezőtlen forgatókönyv	Ezt az összeget kaphatja vissza a költségek levonása után	253 735 Ft	3 504 011 Ft	7 468 147 Ft
	Éves átlagos hozam	-59,43%	-0,39%	0,05%
Mérsékelt forgatókönyv	Ezt az összeget kaphatja vissza a költségek levonása után	279 665 Ft	4 757 561 Ft	11 981 640 Ft
	Éves átlagos hozam	-50,23%	7,39%	6,49%
Kedvező forgatókönyv	Ezt az összeget kaphatja vissza a költségek levonása után	329 435 Ft	5 514 116 Ft	16 945 782 Ft
	Éves átlagos hozam	-30,84%	11,10%	10,90%
Felhalmozott befektetett összeg		400 000 Ft	3 556 934 Ft	7 439 566 Ft

Az összesített kockázati mutató iránymutatást ad e termék más termékekhez viszonyított kockázati szintjéről. Azt mutatja meg, hogy a termék milyen valószínűséggel fog pénzügyi veszteséget okozni a piaci mozgások miatt vagy azért, mert nem tudjuk Önt kifizetni.

Ezt a terméket a 7 osztály közül a 4. osztályba soroltuk, amely a közepes kockázati osztály

Felhívjuk figyelmét a befektetéssel kapcsolatos kockázatokra, amelyek befolyásolják a termék visszavásárlási értékét. A hozam a jövőbeli piaci teljesítmény függvénye és bizonytalan.

Ez a termék nem foglal magában védelmet a jövőbeli piaci teljesítménnyel szemben, ezért befektetését részben vagy egészben elveszítheti.

Ha a biztosító nem képes teljesíteni az Önnek járó kifizetést, Ön elveszítheti a teljes befektetését.

Teljesítmény-forgatókönyvek

Az e termékből Ön által elérhető hozam a jövőbeli piaci teljesítmény függvénye. A jövőbeli piaci fejlemények bizonytalanok, és nem jelezhetők pontosan előre.

A bemutatott kedvezőtlen, mérsékelt és kedvező forgatókönyvek az Allianz Életprogram és a mögöttes befektetések elmúlt 20 évi legrosszabb, átlagos és legjobb teljesítményét alkalmazó illusztrációk. A piacok jövőbeli alakulása igen eltérő lehet.

A kedvezőtlen forgatókönyvek egy, 2021 és 2022 között (1 éves tartási idő), egy 2021 és 2024 között (10 éves tartási idő) és egy 2021 és 2024 (ajánlott tartási idő) között végrehajtott befektetésekre vonatkoznak.

A mérsékelt forgatókönyvek egy, 2011 és 2012 között (1 éves tartási idő), egy 2012 és 2020 között (10 éves tartási idő) és egy 2006 és 2021 (ajánlott tartási idő) között végrehajtott befektetésekre vonatkoznak.

A kedvező forgatókönyvek egy, 2020 és 2021 között (1 éves tartási idő), egy 2013 és 2021 között (10 éves tartási idő) és egy 2008 és 2023 (ajánlott tartási idő) között végrehajtott befektetésekre vonatkoznak.

A bemutatott számadatok magukban foglalják magának a terméknek az összes költségét, és tartalmazzák az Ön tanácsadójának és forgalmazójának a költségeit. A számadatok nem veszik figyelembe az Ön személyes adóügyi helyzetét, valamint az Ön lakóhelye szerinti tagállam adójogszabályait, amely szintén befolyásolhatja az Ön által visszakapott összeg nagyságát.

A stresszforgatókönyv bemutatja, hogy szélsőséges piaci körülmények esetén mekkora összeget kaphat vissza.

Felhívjuk a figyelmét, hogy a jövőre vonatkozóan a piaci fejleményeket nem lehet pontosan előre jelezni. A bemutatott forgatókönyvek csak a lehetséges kimenetek egy részét jelzik. A tényleges hozamok ettől eltérőek lehetnek.

Milyen költségek merülnek fel?

A termékről Önnek tanácsot adó vagy azt Önnek értékesítő személy egyéb költségeket is felszámíthat. Ebben az esetben az adott

személy tájékoztatja Önt ezekről a költségekről és arról, hogy azok milyen hatással vannak az Ön befektetésére.

A költségek időbeli alakulása

A táblázatok azokat az összegeket mutatják be, amelyeket az Ön befektetéséből a különböző költség típusok fedezésére fordítanak. Ezek az összegek attól függenek, hogy Ön mennyit fektet be, mennyi ideig tartja a terméket és mennyire jó a termék teljesítménye. Az itt feltüntetett összegek egy befektetési példán és a különböző lehetséges befektetési időszakokon alapuló illusztrációk.

Első éves visszavásárlás esetén 0%-os hozamot feltételezünk. A többi tartási idő esetén azt feltételezzük, hogy a termék a mérsekelt forgatókönyv szerint teljesít és **évente 400 000 Ft** kerül befektetésre.

Eszközalap		Ha Ön 1 év után visszavásárolja	Ha Ön 8 év után visszavásárolja	Ha Ön 15 év után visszavásárolja
Mérsékelt forgatókönyv				
DMA - Demográfia Részvény eszközalap	Teljes költség	149 417 Ft	907 191 Ft	3 249 103 Ft
	Éves költséghatás*	63,90%	4,40% minden évben	3,10% minden évben

* Ez azt szemlélteti, hogy a költségek évente hogyan csökkentik az Ön hozamát a tartási idő alatt. Ez például azt mutatja, hogy ha Ön az ajánlott tartási időnél visszavásárolja a szerződést, az Ön évi átlagos hozama várhatóan 9,59% lesz a költségek levonása előtt és 6,49% a költségek levonása után.

A költségek összetétele

Egyszeri költségek belépéskor vagy kilépéskor		Éves költséghatás, ha Ön 15 év után visszavásárol
Belépési költségek	A befektetésének kezdetekor Ön által fizetett költségek hatása. Ez magában foglalja termékének a forgalmazási költségét.	0,40%
Kilépési költségek	E termékért nem számítunk fel kilépési díjat.	Nincs
Folyó költségek [minden évben]		
Kezelési díjak és egyéb adminisztratív vagy működési költségek	A befektetéseinek kezeléséért általunk évente felszámított költségek hatása.	1,60%
Ügyleti költségek	A termék számára alapul szolgáló befektetések általunk történő vétele és eladása költségeinek hatása.	1,10%
Meghatározott feltételek mellett felmerülő járulékos költségek		
Teljesítménydíjak	Ezen termékért nem kell teljesítménydíjat fizetni.	Nincs

További fontos információk

Az Allianz Életprogram Kiemelt információs dokumentuma tartalmazza. A dokumentum elérhető a biztosító honlapján (https://www.allianz.hu/hu_HU/lakossagi/dokumentumtar.html#eletprogram).

BRA - BRIC Részvény eszközalapra vonatkozó konkrét információk

Termék

A termék neve: **Allianz Életprogram BRA - BRIC Részvény
eszközalap**

A szolgáltató neve: **Allianz Hungária Zrt.**

Előállítási időpontja: 2024. március 31.

Ön olyan terméket készül megvenni, amely összetett, és megértése nehéz lehet.

Milyen termékről van szó?

Célok

Az eszközalap célja elsősorban Brazília, Oroszország, India és Kína (BRIC-országok) részvény piacain eszközölt részvénybefektetések révén hosszú távon a fejlett országokban elérhetőnél magasabb hozam elérése.

A célok elérése érdekében az alábbi főbb eszközcsoportokba kerülnek elhelyezésre az eszközök:

- Hitelviszonyt megtestesítő értékpapírok, kötvények, és más hitelviszonyt megtestesítő pénzügyi és befektetési eszközök
- Részvények, részesedési viszonyt megtestesítő értékpapírok, illetve egyéb részesedések
- Befektetési jegyek és egyéb kollektív befektetési értékpapírok
- Pénzeszközök

Megcélzott lakossági befektető

Azok a befektetők, akik az árfolyamkockázatot vállalva kívánnak részesedni a brazil, orosz és távol-keleti részvény piacokon elérhető tőkenövekményből és az alapok eszközalapja struktúra előnyeiből.

Milyen kockázatai vannak a terméknek, és mit kaphatok cserébe?

Kockázati mutató



A kockázati mutató feltételezi, hogy Ön 15 évig, az ajánlott tartási idő végéig megtartja a terméket. A tényleges kockázat jelentősen változhat, ha korábban váltja vissza a terméket.

	Ha Ön 1 év után visszavásárol	Ha Ön 8 év után visszavásárol	Ha Ön 15 év után visszavásárol	
Ajánlott tartási idő: 15 év				
Befektetés: 33 333 Ft/hó				
Biztosítási díj: 44 Ft/hó				
[Túlélési] forgatókönyvek				
Minimum	Nincs minimális garantált hozam. Ön elveszítheti befektetésének egy részét, vagy annak egészét.			
Stresszforgatókönyv	Ezt az összeget kaphatja vissza a költségek levonása után	163 072 Ft	1 274 659 Ft	2 035 861 Ft
	Éves átlagos hozam	-85,54%	-28,51%	-23,27%
Kedvezőtlen forgatókönyv	Ezt az összeget kaphatja vissza a költségek levonása után	242 399 Ft	2 715 130 Ft	5 990 450 Ft
	Éves átlagos hozam	-63,23%	-7,05%	-3,18%
Mérsékelt forgatókönyv	Ezt az összeget kaphatja vissza a költségek levonása után	272 647 Ft	3 946 566 Ft	9 797 989 Ft
	Éves átlagos hozam	-52,78%	2,66%	3,82%
Kedvező forgatókönyv	Ezt az összeget kaphatja vissza a költségek levonása után	307 983 Ft	6 164 622 Ft	18 085 169 Ft
	Éves átlagos hozam	-39,46%	13,88%	11,71%
Felhalmozott befektetett összeg	400 000 Ft	3 556 934 Ft	7 439 566 Ft	

Az összesített kockázati mutató iránymutatást ad e termék más termékekhez viszonyított kockázati szintjéről. Azt mutatja meg, hogy a termék milyen valószínűséggel fog pénzügyi veszteséget okozni a piaci mozgások miatt vagy azért, mert nem tudjuk Önt kifizetni. **Ezt a terméket a 7 osztály közül az 5. osztályba soroltuk, amely a közepesen magas kockázati osztály.**

Felhívjuk figyelmét a befektetéssel kapcsolatos kockázatokra, amelyek befolyásolják a termék visszavásárlási értékét. **A hozam a jövőbeli piaci teljesítmény függvénye és bizonytalan.**

Ez a termék nem foglal magában védelmet a jövőbeli piaci teljesítménnyel szemben, ezért befektetését részben vagy egészben elveszítheti.

Ha a biztosító nem képes teljesíteni az Önnek járó kifizetést, Ön elveszítheti a teljes befektetését.

Teljesítmény-forgatókönyvek

Az e termékből Ön által elérhető hozam a jövőbeli piaci teljesítmény függvénye. A jövőbeli piaci fejlemények bizonytalanok, és nem jelezhetők pontosan előre.

A bemutatott forgatókönyvek a múltbeli eredményeken és bizonyos feltételezéseken alapuló illusztrációk. A piacok jövőbeli alakulása igen eltérő lehet.

Elegendő mennyiségű múltbeli adat hiányában, a kedvezőtlen, mérsékelt és kedvező forgatókönyvek hozamainak kiszámítása, a meglévő adatok alapján, szimuláció használatával történt.

A kedvezőtlen érték, amelynél a szimuláció 90%-ban jobb értéket adott, mérsékelt érték a szimulált értékek átlaga, még a kedvező érték az, aminek a szimuláció csupán 10%-ban adott jobb értéket.

A bemutatott számadatok magukban foglalják magának a terméknek az összes költségét, és tartalmazzák az Ön tanácsadójának és forgalmazójának a költségeit. A számadatok nem veszik figyelembe az Ön személyes adóügyi helyzetét, valamint az Ön lakóhelye szerinti tagállam adójogszabályait, amely szintén befolyásolhatja az Ön által visszakapott összeg nagyságát.

A stresszforatókönyv bemutatja, hogy szélsőséges piaci körülmények esetén mekkora összeget kaphat vissza.

Felhívjuk a figyelmét, hogy a jövőre vonatkozóan a piaci fejleményeket nem lehet pontosan előre jelezni. A bemutatott forgatókönyvek csak a lehetséges kimenetek egy részét jelzik. A tényleges hozamok ettől eltérőek lehetnek.

Milyen költségek merülnek fel?

A termékről Önnek tanácsot adó vagy azt Önnek értékesítő személy egyéb költségeket is felszámíthat. Ebben az esetben az adott

személy tájékoztatja Önt ezekről a költségekről és arról, hogy azok milyen hatással vannak az Ön befektetésére.

A költségek időbeli alakulása

A táblázatok azokat az összegeket mutatják be, amelyeket az Ön befektetéséből a különböző költség típusok fedezésére fordítanak. Ezek az összegek attól függenek, hogy Ön mennyit fektet be, mennyi ideig tartja a terméket és mennyire jó a termék teljesítménye. Az itt feltüntetett összegek egy befektetési példán és a különböző lehetséges befektetési időszakokon alapuló illusztrációk.

Első éves visszavásárlás esetén 0%-os hozamot feltételezünk. A többi tartási idő esetén azt feltételezzük, hogy a termék a mérsekelt forgatókönyv szerint teljesít és **évente 400 000 Ft** kerül befektetésre.

Eszközalap		Ha Ön 1 év után visszavásárolja	Ha Ön 8 év után visszavásárolja	Ha Ön 15 év után visszavásárolja
Mérsékelt forgatókönyv				
BRA - BRIC Részvény eszközalap	Teljes költség	142 760 Ft	775 741 Ft	2 912 271 Ft
	Éves költséghatás*	60,00%	4,50% minden évben	3,40% minden évben

* Ez azt szemlélteti, hogy a költségek évente hogyan csökkentik az Ön hozamát a tartási idő alatt. Ez például azt mutatja, hogy ha Ön az ajánlott tartási időnél visszavásárolja a szerződést, az Ön évi átlagos hozama várhatóan 7,22% lesz a költségek levonása előtt és 3,82% a költségek levonása után.

A költségek összetétele

Egyszeri költségek belépéskor vagy kilépéskor		Éves költséghatás, ha Ön 15 év után visszavásárolja
Belépési költségek	A befektetésének kezdetekor Ön által fizetett költségek hatása. Ez magában foglalja termékének a forgalmazási költségét.	0,40%
Kilépési költségek	E termékért nem számítunk fel kilépési díjat.	Nincs
Folyó költségek [minden évben]		
Kezelési díjak és egyéb adminisztratív vagy működési költségek	A befektetéseinek kezeléséért általunk évente felszámított költségek hatása.	1,50%
Ügyleti költségek	A termék számára alapul szolgáló befektetések általunk történő vétele és eladása költségeinek hatása.	1,50%
Meghatározott feltételek mellett felmerülő járulékos költségek		
Teljesítménydíjak	Ezen termékért nem kell teljesítménydíjat fizetni.	Nincs

További fontos információk

Az Allianz Életprogram Kiemelt információs dokumentuma tartalmazza. A dokumentum elérhető a biztosító honlapján (https://www.allianz.hu/hu_HU/lakossagi/dokumentumtar.html#eletprogram).

AMA - Allianz Menedzselte eszközalapra vonatkozó konkrét információk

Termék

A termék neve: **Allianz Életprogram AMA - Allianz Menedzselte
eszközalap**

A szolgáltató neve: **Allianz Hungária Zrt.**

Előállítási időpontja: 2024. március 31.

Ön olyan terméket készül megvenni, amely összetett, és megértése nehéz lehet.

Milyen termékről van szó?

Célok

Az eszközalap célja az állampapírokba történő befektetések várható hozamánál nagyobb hozam elérése magasabb kockázat vállalása mellett.

A célok elérése érdekében az alábbi főbb eszközcsoportokba kerülnek elhelyezésre az eszközök:

- Hitelviszonyt megtestesítő értékpapírok, kötvények, és más hitelviszonyt megtestesítő pénzügyi és befektetési eszközök
- Részvények, részesedési viszonyt megtestesítő értékpapírok, illetve egyéb részesedések
- Befektetési jegyek és egyéb kollektív befektetési értékpapírok
- Pénzeszközök
- Származtatott ügyletek
- Egyéb eszközök

Megcélzott lakossági befektető

Azok a befektetők, akik a magas hozam elérése érdekében hajlandók magas kockázat vállalására megtakarításuk befektetésekor.

Milyen kockázatai vannak a terméknek, és mit kaphatok cserébe?

Kockázati mutató



A kockázati mutató feltételezi, hogy Ön 15 évig, az ajánlott tartási idő végéig megtartja a terméket. A tényleges kockázat jelentősen változhat, ha korábban váltja vissza a terméket.

Ajánlott tartási idő: 15 év Befektetés: 33 333 Ft/hó Biztosítási díj: 44 Ft/hó	Ha Ön 1 év után visszavásárol	Ha Ön 8 év után visszavásárol	Ha Ön 15 év után visszavásárol	
[Túlélési] forgatókönyvek				
Minimum	Nincs minimális garantált hozam. Ön elveszítheti befektetésének egy részét, vagy annak egészét.			
Stresszforogatókönyv	Ezt az összeget kaphatja vissza a költségek levonása után Éves átlagos hozam	251 695 Ft -60,12%	2 965 041 Ft -4,73%	6 075 213 Ft -2,97%
Kedvezőtlen forgatókönyv	Ezt az összeget kaphatja vissza a költségek levonása után Éves átlagos hozam	265 437 Ft -55,36%	3 667 241 Ft 0,78%	7 815 629 Ft 0,70%
Mérsékelt forgatókönyv	Ezt az összeget kaphatja vissza a költségek levonása után Éves átlagos hozam	273 961 Ft -52,31%	4 113 508 Ft 3,72%	10 954 354 Ft 5,31%
Kedvező forgatókönyv	Ezt az összeget kaphatja vissza a költségek levonása után Éves átlagos hozam	290 772 Ft -46,09%	4 787 498 Ft 7,55%	11 669 455 Ft 6,14%
Felhalmozott befektetett összeg	400 000 Ft	3 556 934 Ft	7 439 566 Ft	

Az összesített kockázati mutató iránymutatást ad e termék más termékekhez viszonyított kockázati szintjéről. Azt mutatja meg, hogy a termék milyen valószínűséggel fog pénzügyi veszteséget okozni a piaci mozgások miatt vagy azért, mert nem tudjuk Önt kifizetni. **Ezt a terméket a 7 osztály közül a 3. osztályba soroltuk, amely a közepesen alacsony kockázati osztály.**

Felhívjuk figyelmét a befektetéssel kapcsolatos kockázatokra, amelyek befolyásolják a termék visszavásárlási értékét. A hozam a jövőbeli piaci teljesítmény függvénye és bizonytalan.

Ez a termék nem foglal magában védelmet a jövőbeli piaci teljesítménnyel szemben, ezért befektetését részben vagy egészben elveszítheti.

Ha a biztosító nem képes teljesíteni az Önnek járó kifizetést, Ön elveszítheti a teljes befektetését.

Teljesítmény-forgatókönyvek

Az e termékből Ön által elérhető hozam a jövőbeli piaci teljesítmény függvénye. A jövőbeli piaci fejlemények bizonytalanok, és nem jelezhetők pontosan előre.

A bemutatott kedvezőtlen, mérsékelt és kedvező forgatókönyvek az Allianz Életprogram és a mögöttes befektetések elmúlt 20 évi legrosszabb, átlagos és legjobb teljesítményét alkalmazó illusztrációk. A piacok jövőbeli alakulása igen eltérő lehet.

A kedvezőtlen forgatókönyvek egy, 2019 és 2020 között (1 éves tartási idő), egy 2023 és 2024 között (10 éves tartási idő) és egy 2023 és 2024 (ajánlott tartási idő) között végrehajtott befektetésekre vonatkoznak.

A mérsékelt forgatókönyvek egy, 2020 és 2021 között (1 éves tartási idő), egy 2009 és 2017 között (10 éves tartási idő) és egy 2006 és 2020 (ajánlott tartási idő) között végrehajtott befektetésekre vonatkoznak.

A kedvező forgatókönyvek egy, 2023 és 2024 között (1 éves tartási idő), egy 2004 és 2012 között (10 éves tartási idő) és egy 2004 és 2019 (ajánlott tartási idő) között végrehajtott befektetésekre vonatkoznak.

A bemutatott számadatok magukban foglalják magának a terméknek az összes költségét, és tartalmazzák az Ön tanácsadójának és forgalmazójának a költségeit. A számadatok nem veszik figyelembe az Ön személyes adóügyi helyzetét, valamint az Ön lakóhelye szerinti tagállam adójogszabályait, amely szintén befolyásolhatja az Ön által visszakapott összeg nagyságát.

A stresszforatókönyv bemutatja, hogy szélsőséges piaci körülmények esetén mekkora összeget kaphat vissza.

Felhívjuk a figyelmét, hogy a jövőre vonatkozóan a piaci fejleményeket nem lehet pontosan előre jelezni. A bemutatott foratókönyvek csak a lehetséges kimenetek egy részét jelzik. A tényleges hozamok ettől eltérőek lehetnek.

Milyen költségek merülnek fel?

A termékről Önnek tanácsot adó vagy azt Önnek értékesítő személy egyéb költségeket is felszámíthat. Ebben az esetben az adott

személy tájékoztatja Önt ezekről a költségekről és arról, hogy azok milyen hatással vannak az Ön befektetésére.

A költségek időbeli alakulása

A táblázatok azokat az összegeket mutatják be, amelyeket az Ön befektetéséből a különböző költség típusok fedezésére fordítanak. Ezek az összegek attól függenek, hogy Ön mennyit fektet be, mennyi ideig tartja a terméket és mennyire jó a termék teljesítménye. Az itt feltüntetett összegek egy befektetési példán és a különböző lehetséges befektetési időszakokon alapuló illusztrációk.

Első éves visszavásárlás esetén 0%-os hozamot feltételezünk. A többi tartási idő esetén azt feltételezzük, hogy a termék a mérsekkelt foratókönyv szerint teljesít és **évente 400 000 Ft** kerül befektetésre.

Eszközalap		Ha Ön 1 év után visszavásárolja	Ha Ön 8 év után visszavásárolja	Ha Ön 15 év után visszavásárolja
Mérsékelt foratókönyv				
AMA - Allianz Menedzselt eszközalap	Teljes költség	143 015 Ft	716 799 Ft	2 781 829 Ft
	Éves költség hatás*	60,20%	4,10% minden évben	2,90% minden évben

* Ez azt szemlélteti, hogy a költségek évente hogyan csökkentik az Ön hozamát a tartási idő alatt. Ez például azt mutatja, hogy ha Ön az ajánlott tartási időnél visszavásárolja a szerződést, az Ön évi átlagos hozama várhatóan 8,21% lesz a költségek levonása előtt és 5,31% a költségek levonása után.

A költségek összetétele

Egyszeri költségek belépéskor vagy kilépéskor		Éves költség hatás, ha Ön 15 év után visszavásárolja
Belépési költségek	A befektetésének kezdetekor Ön által fizetett költségek hatása. Ez magában foglalja termékének a forgalmazási költségét.	0,40%
Kilépési költségek	E termékért nem számítunk fel kilépési díjat.	Nincs
Folyó költségek [minden évben]		
Kezelési díjak és egyéb adminisztratív vagy működési költségek	A befektetéseinek kezeléséért általunk évente felszámított költségek hatása.	1,50%
Ügyleti költségek	A termék számára alapul szolgáló befektetések általunk történő vétele és eladása költségeinek hatása.	1,00%
Meghatározott feltételek mellett felmerülő járulékos költségek		
Teljesítménydíjak	Ezen termékért nem kell teljesítménydíjat fizetni.	Nincs

További fontos információk

Az Allianz Életprogram Kiemelt információs dokumentuma tartalmazza. A dokumentum elérhető a biztosító honlapján (https://www.allianz.hu/hu_HU/lakossagi/dokumentumtar.html#eletprogram).

PEA - Pénzpiaci Euró eszközalapra vonatkozó konkrét információk

Termék

A termék neve: **Allianz Életprogram PEA - Pénzpiaci Euró eszközalap**

A szolgáltató neve: **Allianz Hungária Zrt.**

Előállítási időpontja: 2024. március 31.

Ön olyan terméket készül megvenni, amely összetett, és megértése nehéz lehet.

Milyen termékről van szó?

Célok

Az eszközalap célja biztonságos befektetési lehetőséget kínálni a forint euróval szembeni kedvezőtlen árfolyamváltozása esetén úgy, hogy az eszközalapban szereplő befektetési eszközök hozamkockázata mérsékelt legyen.

A célok elérése érdekében az alábbi főbb eszközcsoportokba kerülnek elhelyezésre az eszközök:

- Hitelviszonyt megtestesítő értékpapírok, kötvények, és más hitelviszonyt megtestesítő pénzügyi és befektetési eszközök
- Befektetési jegyek és egyéb kollektív befektetési értékpapírok
- Pénzeszközök

Megcélzott lakossági befektető

Azok a befektetők, akik elsősorban gazdasági válsághelyzet esetén rövid távú befektetést keresnek. Az eszközalap hosszú távú megtakarítás elhelyezésére nem javasolt.

Milyen kockázatai vannak a terméknek, és mit kaphatok cserébe?

Kockázati mutató



A kockázati mutató feltételezi, hogy Ön 15 évig, az ajánlott tartási idő végéig megtartja a terméket. A tényleges kockázat jelentősen változhat, ha korábban váltja vissza a terméket.

Ajánlott tartási idő: 15 év Befektetés: 33 333 Ft/hó Biztosítási díj: 44 Ft/hó		Ha Ön 1 év után visszavásárol	Ha Ön 8 év után visszavásárol	Ha Ön 15 év után visszavásárol
[Túlélési] forgatókönyvek				
Minimum	Nincs minimális garantált hozam. Ön elveszítheti befektetésének egy részét, vagy annak egészét.			
Stressz forgatókönyv	Ezt az összeget kaphatja vissza a költségek levonása után	216 186 Ft	2 426 618 Ft	4 635 815 Ft
	Éves átlagos hozam	-71,48%	-10,06%	-7,22%
Kedvezőtlen forgatókönyv	Ezt az összeget kaphatja vissza a költségek levonása után	256 540 Ft	3 228 812 Ft	6 898 859 Ft
	Éves átlagos hozam	-58,46%	-2,50%	-1,09%
Mérsékelt forgatókönyv	Ezt az összeget kaphatja vissza a költségek levonása után	269 351 Ft	3 505 195 Ft	8 143 614 Ft
	Éves átlagos hozam	-53,97%	-0,38%	1,28%
Kedvező forgatókönyv	Ezt az összeget kaphatja vissza a költségek levonása után	286 865 Ft	3 769 758 Ft	8 525 773 Ft
	Éves átlagos hozam	-47,56%	1,49%	1,92%
Felhalmozott befektetett összeg		400 000 Ft	3 556 934 Ft	7 439 566 Ft

Az összesített kockázati mutató iránymutatást ad e termék más termékekhez viszonyított kockázati szintjéről. Azt mutatja meg, hogy a termék milyen valószínűséggel fog pénzügyi veszteséget okozni a piaci mozgások miatt vagy azért, mert nem tudjuk Önt kifizetni. **Ezt a terméket a 7 osztály közül a 3. osztályba soroltuk, amely a közepesen alacsony kockázati osztály.**

Felhívjuk figyelmét a befektetéssel kapcsolatos kockázatokra, amelyek befolyásolják a termék visszavásárlási értékét. **A hozam a jövőbeli piaci teljesítmény függvénye és bizonytalan.**

Ez a termék nem foglal magában védelmet a jövőbeli piaci teljesítménnyel szemben, ezért befektetését részben vagy egészben elveszítheti.

Ha a biztosító nem képes teljesíteni az Önnek járó kifizetést, Ön elveszítheti a teljes befektetését.

Teljesítmény-forgatókönyvek

Az e termékből Ön által elérhető hozam a jövőbeli piaci teljesítmény függvénye. A jövőbeli piaci fejlemények bizonytalanok, és nem jelezhetők pontosan előre.

A bemutatott forgatókönyvek a múltbeli eredményeken és bizonyos feltételezéseken alapuló illusztrációk. A piacok jövőbeli alakulása igen eltérő lehet.

Elegendő mennyiségű múltbeli adat hiányában, a kedvezőtlen, mérsékelt és kedvező forgatókönyvek hozamainak kiszámítása, a meglévő adatok alapján, szimuláció használatával történt.

A kedvezőtlen érték, amelynél a szimuláció 90%-ban jobb értéket adott, mérsékelt érték a szimulált értékek átlaga, még a kedvező érték az, amelynél a szimuláció csupán 10%-ban adott jobb értéket.

A bemutatott számadatok magukban foglalják magának a terméknek az összes költségét, és tartalmazzák az Ön tanácsadójának és forgalmazójának a költségeit. A számadatok nem veszik figyelembe az Ön személyes adóügyi helyzetét, valamint az Ön lakóhelye szerinti tagállam adójogszabályait, amely szintén befolyásolhatja az Ön által visszakapott összeg nagyságát.

A stresszforatókönyv bemutatja, hogy szélsőséges piaci körülmények esetén mekkora összeget kaphat vissza.

Felhívjuk a figyelmét, hogy a jövőre vonatkozóan a piaci fejleményeket nem lehet pontosan előre jelezni. A bemutatott forgatókönyvek csak a lehetséges kimenetek egy részét jelzik. A tényleges hozamok ettől eltérőek lehetnek.

Milyen költségek merülnek fel?

A termékről Önnek tanácsot adó vagy azt Önnek értékesítő személy egyéb költségeket is felszámíthat. Ebben az esetben az adott

személy tájékoztatja Önt ezekről a költségekről és arról, hogy azok milyen hatással vannak az Ön befektetésére.

A költségek időbeli alakulása

A táblázatok azokat az összegeket mutatják be, amelyeket az Ön befektetéséből a különböző költség típusok fedezésére fordítanak. Ezek az összegek attól függenek, hogy Ön mennyit fektet be, mennyi ideig tartja a terméket és mennyire jó a termék teljesítménye. Az itt feltüntetett összegek egy befektetési példán és a különböző lehetséges befektetési időszakokon alapuló illusztrációk.

Első éves visszavásárlás esetén 0%-os hozamot feltételezünk. A többi tartási idő esetén azt feltételezzük, hogy a termék a mérsekelt forgatókönyv szerint teljesít és **évente 400 000 Ft** kerül befektetésre.

Eszközalap		Ha Ön 1 év után visszavásárolja	Ha Ön 8 év után visszavásárolja	Ha Ön 15 év után visszavásárolja
Mérsékelt forgatókönyv				
PEA - Pénzpiaci Euró eszközalap	Teljes költség	137 279 Ft	506 363 Ft	1 570 293 Ft
	Éves költséghatás*	57,00%	3,50% minden évben	2,40% minden évben

* Ez azt szemlélteti, hogy a költségek évente hogyan csökkentik az Ön hozamát a tartási idő alatt. Ez például azt mutatja, hogy ha Ön az ajánlott tartási időnél visszavásárolja a szerződést, az Ön évi átlagos hozama várhatóan 3,68% lesz a költségek levonása előtt és 1,28% a költségek levonása után.

A költségek összetétele

Egyszeri költségek belépéskor vagy kilépéskor		Éves költséghatás, ha Ön 15 év után visszavásárolja
Belépési költségek	A befektetésének kezdetekor Ön által fizetett költségek hatása. Ez magában foglalja termékének a forgalmazási költségét.	0,30%
Kilépési költségek	E termékért nem számítunk fel kilépési díjat.	Nincs
Folyó költségek [minden évben]		
Kezelési díjak és egyéb adminisztratív vagy működési költségek	A befektetéseinek kezeléséért általunk évente felszámított költségek hatása.	1,20%
Ügyleti költségek	A termék számára alapul szolgáló befektetések általunk történő vétele és eladása költségeinek hatása.	0,90%
Meghatározott feltételek mellett felmerülő járulékos költségek		
Teljesítménydíjak	Ezen termékért nem kell teljesítménydíjat fizetni.	Nincs

További fontos információk

Az Allianz Életprogram Kiemelt információs dokumentuma tartalmazza. A dokumentum elérhető a biztosító honlapján (https://www.allianz.hu/hu_HU/lakossagi/dokumentumtar.html#eletprogram).

CDA - Céldátum 2025 Vegyes eszközalapra vonatkozó konkrét információk

Termék

A termék neve: **Allianz Életprogram CDA - Céldátum 2025 Vegyes eszközalap**

A szolgáltató neve: **Allianz Hungária Zrt.**
Előállítási időpontja: 2024. március 31.

Ön olyan terméket készül megvenni, amely összetett, és megértése nehéz lehet.

Milyen termékről van szó?

Célok

Az eszközalap célja hosszú távon mérsékelt kockázatú befektetést kínálni az állampapírok hozamát meghaladó megtérülés elérése.

A célok elérése érdekében az alábbi főbb eszközcsoportokba kerülnek elhelyezésre az eszközök:

- Hitelviszonyt megtestesítő értékpapírok, kötvények, és más hitelviszonyt megtestesítő pénzügyi és befektetési eszközök
- Részvények, részesedési viszonyt megtestesítő értékpapírok, illetve egyéb részesedések
- Befektetési jegyek és egyéb kollektív befektetési értékpapírok
- Pénzeszközök
- Egyéb eszközök

Megcélzott lakossági befektető

Azok a befektetők, akik a megtakarítás céljukat a 2022-2028 közötti időszakban kívánják megvalósítani.

Milyen kockázatai vannak a terméknek, és mit kaphatok cserébe?

Kockázati mutató



A kockázati mutató feltételezi, hogy Ön 15 évig, az ajánlott tartási idő végéig megtartja a terméket. A tényleges kockázat jelentősen változhat, ha korábban váltja vissza a terméket.

Az összesített kockázati mutató iránymutatást ad e termék más termékekhez viszonyított kockázati szintjéről. Azt mutatja meg, hogy a termék milyen valószínűséggel fog pénzügyi veszteséget okozni a piaci mozgások miatt vagy azért, mert nem tudjuk Önt kifizetni. **Ezt a terméket a 7 osztály közül a 3. osztályba soroltuk, amely a közepesen alacsony kockázati osztály.**

Felhívjuk figyelmét a befektetéssel kapcsolatos kockázatokra, amelyek befolyásolják a termék visszavásárlási értékét. **A hozam a jövőbeli piaci teljesítmény függvénye és bizonytalan.**

Ez a termék nem foglal magában védelmet a jövőbeli piaci teljesítménnyel szemben, ezért befektetését részben vagy egészben elveszítheti.

Ha a biztosító nem képes teljesíteni az Önnek járó kifizetést, Ön elveszítheti a teljes befektetését.

Teljesítmény-forgatókönyvek

Az e termékből Ön által elérhető hozam a jövőbeli piaci teljesítmény függvénye. A jövőbeli piaci fejlemények bizonytalanok, és nem jelezhetők pontosan előre.

A bemutatott kedvezőtlen, mérsékelt és kedvező forgatókönyvek az Allianz Életprogram és a mögöttes befektetések elmúlt 20 évi legrosszabb, átlagos és legjobb teljesítményét alkalmazó illusztrációk. A piacok jövőbeli alakulása igen eltérő lehet.

A kedvezőtlen forgatókönyvek egy, 2021 és 2022 között (1 éves tartási idő), egy 2021 és 2024 között (10 éves tartási idő) és egy 2021 és 2024 (ajánlott tartási idő) között végrehajtott befektetésekre vonatkoznak.

A mérsékelt forgatókönyvek egy, 2014 és 2015 között (1 éves tartási idő), egy 2005 és 2013 között (10 éves tartási idő) és egy 2005 és 2020 (ajánlott tartási idő) között végrehajtott befektetésekre vonatkoznak.

A kedvező forgatókönyvek egy, 2009 és 2010 között (1 éves tartási idő), egy 2009 és 2017 között (10 éves tartási idő) és egy 2004 és 2019 (ajánlott tartási idő) között végrehajtott befektetésekre vonatkoznak.

Ajánlott tartási idő: 15 év Befektetés: 33 333 Ft/hó Biztosítási díj: 44 Ft/hó		Ha Ön 1 év után visszavásárol	Ha Ön 8 év után visszavásárol	Ha Ön 15 év után visszavásárol
[Túlélési] forgatókönyvek				
Minimum	Nincs minimális garantált hozam. Ön elveszítheti befektetésének egy részét, vagy annak egészét.			
Stresszforogatókönyv	Ezt az összeget kaphatja vissza a költségek levonása után	219 634 Ft	2 655 083 Ft	5 237 459 Ft
	Éves átlagos hozam	-70,44%	-7,64%	-5,26%
Kedvezőtlen forgatókönyv	Ezt az összeget kaphatja vissza a költségek levonása után	246 517 Ft	3 378 557 Ft	7 212 430 Ft
	Éves átlagos hozam	-61,87%	-1,33%	-0,45%
Mérsékelt forgatókönyv	Ezt az összeget kaphatja vissza a költségek levonása után	274 524 Ft	4 596 137 Ft	12 018 234 Ft
	Éves átlagos hozam	-52,10%	6,53%	6,53%
Kedvező forgatókönyv	Ezt az összeget kaphatja vissza a költségek levonása után	303 516 Ft	5 242 420 Ft	13 539 078 Ft
	Éves átlagos hozam	-41,20%	9,83%	8,07%
Felhalmozott befektetett összeg		400 000 Ft	3 556 934 Ft	7 439 566 Ft

A bemutatott számadatok magukban foglalják magának a terméknek az összes költségét, és tartalmazzák az Ön tanácsadójának és forgalmazójának a költségeit. A számadatok nem veszik figyelembe az Ön személyes adóügyi helyzetét, valamint az Ön lakóhelye szerinti tagállam adójogszabályait, amely szintén befolyásolhatja az Ön által visszakapott összeg nagyságát.

A stresszforatókönyv bemutatja, hogy szélsőséges piaci körülmények esetén mekkora összeget kaphat vissza.

Felhívjuk a figyelmét, hogy a jövőre vonatkozóan a piaci fejleményeket nem lehet pontosan előre jelezni. A bemutatott forgatókönyvek csak a lehetséges kimenetek egy részét jelzik. A tényleges hozamok ettől eltérőek lehetnek.

Milyen költségek merülnek fel?

A termékről Önnek tanácsot adó vagy azt Önnek értékesítő személy egyéb költségeket is felszámíthat. Ebben az esetben az adott

személy tájékoztatja Önt ezekről a költségekről és arról, hogy azok milyen hatással vannak az Ön befektetésére.

A költségek időbeli alakulása

A táblázatok azokat az összegeket mutatják be, amelyeket az Ön befektetéséből a különböző költség típusok fedezésére fordítanak. Ezek az összegek attól függenek, hogy Ön mennyit fektet be, mennyi ideig tartja a terméket és mennyire jó a termék teljesítménye. Az itt feltüntetett összegek egy befektetési példán és a különböző lehetséges befektetési időszakokon alapuló illusztrációk.

Első éves visszavásárlás esetén 0%-os hozamot feltételezünk. A többi tartási idő esetén azt feltételezzük, hogy a termék a mérsékelte forgatókönyv szerint teljesít és **évente 400 000 Ft** kerül befektetésre.

Eszközalap		Ha Ön 1 év után visszavásárolja	Ha Ön 8 év után visszavásárolja	Ha Ön 15 év után visszavásárolja
Mérsékelt forgatókönyv				
CDA - Céldátum 2025 Vegyes eszközalap	Teljes költség	142 341 Ft	710 329 Ft	2 438 424 Ft
	Éves költséghatás*	60,00%	3,60% minden évben	2,40% minden évben

* Ez azt szemlélteti, hogy a költségek évente hogyan csökkentik az Ön hozamát a tartási idő alatt. Ez például azt mutatja, hogy ha Ön az ajánlott tartási időnél visszavásárolja a szerződést, az Ön évi átlagos hozama várhatóan 8,93% lesz a költségek levonása előtt és 6,53% a költségek levonása után.

A költségek összetétele

Egyszeri költségek belépéskor vagy kilépéskor		Éves költséghatás, ha Ön 15 év után visszavásárolja
Belépési költségek	A befektetésének kezdetekor Ön által fizetett költségek hatása. Ez magában foglalja termékének a forgalmazási költségét.	0,40%
Kilépési költségek	E termékért nem számítunk fel kilépési díjat.	Nincs
Folyó költségek [minden évben]		
Kezelési díjak és egyéb adminisztratív vagy működési költségek	A befektetéseinek kezeléséért általunk évente felszámított költségek hatása.	1,60%
Ügyleti költségek	A termék számára alapul szolgáló befektetések általunk történő vétele és eladása költségeinek hatása.	0,40%
Meghatározott feltételek mellett felmerülő járulékos költségek		
Teljesítménydíjak	Ezen termékért nem kell teljesítménydíjat fizetni.	Nincs

További fontos információk

Az Allianz Életprogram Kiemelt információs dokumentuma tartalmazza. A dokumentum elérhető a biztosító honlapján (https://www.allianz.hu/hu_HU/lakossagi/dokumentumtar.html#eletprogram).

CDB - Céldátum 2030 Vegyes eszközalapra vonatkozó konkrét információk

Termék

A termék neve: **Allianz Életprogram CDB - Céldátum 2030 Vegyes eszközalap**

A szolgáltató neve: **Allianz Hungária Zrt.**
Előállítási időpontja: 2024. március 31.

Ön olyan terméket készül megvenni, amely összetett, és megértése nehéz lehet.

Milyen termékről van szó?

Célok

Az eszközalap célja hosszú távon mérsékelt kockázatú befektetést kínálni az állampapírok hozamát meghaladó megtérülés elérése.

A célok elérése érdekében az alábbi főbb eszközcsoportokba kerülnek elhelyezésre az eszközök:

- Hitelviszonyt megtestesítő értékpapírok, kötvények, és más hitelviszonyt megtestesítő pénzügyi és befektetési eszközök
- Részvények, részesedési viszonyt megtestesítő értékpapírok, illetve egyéb részesedések
- Befektetési jegyek és egyéb kollektív befektetési értékpapírok
- Pénzeszközök
- Egyéb eszközök

Megcélzott lakossági befektető

Azok a befektetők, akik a megtakarítás céljukat a 2027-2033 közötti időszakban kívánják megvalósítani.

Milyen kockázatai vannak a terméknek, és mit kaphatok cserébe?

Kockázati mutató



A kockázati mutató feltételezi, hogy Ön 15 évig, az ajánlott tartási idő végéig megtartja a terméket. A tényleges kockázat jelentősen változhat, ha korábban váltja vissza a terméket.

Az összesített kockázati mutató iránymutatást ad e termék más termékekhez viszonyított kockázati szintjéről. Azt mutatja meg, hogy a termék milyen valószínűséggel fog pénzügyi veszteséget okozni a piaci mozgások miatt vagy azért, mert nem tudjuk Önt kifizetni. **Ezt a terméket a 7 osztály közül a 3. osztályba soroltuk, amely a közepesen alacsony kockázati osztály.**

Felhívjuk figyelmét a befektetéssel kapcsolatos kockázatokra, amelyek befolyásolják a termék visszavásárlási értékét. **A hozam a jövőbeli piaci teljesítmény függvénye és bizonytalan.**

Ez a termék nem foglal magában védelmet a jövőbeli piaci teljesítménnyel szemben, ezért befektetését részben vagy egészben elveszítheti.

Ha a biztosító nem képes teljesíteni az Önnek járó kifizetést, Ön elveszítheti a teljes befektetését.

Teljesítmény-forgatókönyvek

Az e termékből Ön által elérhető hozam a jövőbeli piaci teljesítmény függvénye. A jövőbeli piaci fejlemények bizonytalanok, és nem jelezhetők pontosan előre.

A bemutatott kedvezőtlen, mérsékelt és kedvező forgatókönyvek az Allianz Életprogram és a mögöttes befektetések elmúlt 20 évi legrosszabb, átlagos és legjobb teljesítményét alkalmazó illusztrációk. A piacok jövőbeli alakulása igen eltérő lehet.

A kedvezőtlen forgatókönyvek egy, 2021 és 2022 között (1 éves tartási idő), egy 2021 és 2024 között (10 éves tartási idő) és egy 2021 és 2024 (ajánlott tartási idő) között végrehajtott befektetésekre vonatkoznak.

A mérsékelt forgatókönyvek egy, 2017 és 2018 között (1 éves tartási idő), egy 2005 és 2013 között (10 éves tartási idő) és egy 2006 és 2021 (ajánlott tartási idő) között végrehajtott befektetésekre vonatkoznak.

A kedvező forgatókönyvek egy, 2009 és 2010 között (1 éves tartási idő), egy 2009 és 2017 között (10 éves tartási idő) és egy 2004 és 2019 (ajánlott tartási idő) között végrehajtott befektetésekre vonatkoznak.

Ajánlott tartási idő: 15 év Befektetés: 33 333 Ft/hó Biztosítási díj: 44 Ft/hó		Ha Ön 1 év után visszavásárol	Ha Ön 8 év után visszavásárol	Ha Ön 15 év után visszavásárol
[Túlélési] forgatókönyvek				
Minimum	Nincs minimális garantált hozam. Ön elveszítheti befektetésének egy részét, vagy annak egészét.			
Stresszforogatókönyv	Ezt az összeget kaphatja vissza a költségek levonása után	181 395 Ft	2 084 205 Ft	3 788 439 Ft
	Éves átlagos hozam	-81,13%	-14,21%	-10,65%
Kedvezőtlen forgatókönyv	Ezt az összeget kaphatja vissza a költségek levonása után	235 682 Ft	3 269 768 Ft	6 984 967 Ft
	Éves átlagos hozam	-65,42%	-2,17%	-0,91%
Mérsékelt forgatókönyv	Ezt az összeget kaphatja vissza a költségek levonása után	275 214 Ft	4 545 771 Ft	12 142 292 Ft
	Éves átlagos hozam	-51,85%	6,25%	6,66%
Kedvező forgatókönyv	Ezt az összeget kaphatja vissza a költségek levonása után	304 725 Ft	5 191 910 Ft	13 760 468 Ft
	Éves átlagos hozam	-40,73%	9,59%	8,28%
Felhalmozott befektetett összeg		400 000 Ft	3 556 934 Ft	7 439 566 Ft

A bemutatott számadatok magukban foglalják magának a terméknek az összes költségét, és tartalmazzák az Ön tanácsadójának és forgalmazójának a költségeit. A számadatok nem veszik figyelembe az Ön személyes adóügyi helyzetét, valamint az Ön lakóhelye szerinti tagállam adójogszabályait, amely szintén befolyásolhatja az Ön által visszakapott összeg nagyságát.

A stresszforatókönyv bemutatja, hogy szélsőséges piaci körülmények esetén mekkora összeget kaphat vissza.

Felhívjuk a figyelmét, hogy a jövőre vonatkozóan a piaci fejleményeket nem lehet pontosan előre jelezni. A bemutatott forgatókönyvek csak a lehetséges kimenetek egy részét jelzik. A tényleges hozamok ettől eltérőek lehetnek.

Milyen költségek merülnek fel?

A termékről Önnek tanácsot adó vagy azt Önnek értékesítő személy egyéb költségeket is felszámíthat. Ebben az esetben az adott

személy tájékoztatja Önt ezekről a költségekről és arról, hogy azok milyen hatással vannak az Ön befektetésére.

A költségek időbeli alakulása

A táblázatok azokat az összegeket mutatják be, amelyeket az Ön befektetéséből a különböző költség típusok fedezésére fordítanak. Ezek az összegek attól függenek, hogy Ön mennyit fektet be, mennyi ideig tartja a terméket és mennyire jó a termék teljesítménye. Az itt feltüntetett összegek egy befektetési példán és a különböző lehetséges befektetési időszakokon alapuló illusztrációk.

Első éves visszavásárlás esetén 0%-os hozamot feltételezünk. A többi tartási idő esetén azt feltételezzük, hogy a termék a mérsekelt forgatókönyv szerint teljesít és **évente 400 000 Ft** kerül befektetésre.

Eszközalap		Ha Ön 1 év után visszavásárolja	Ha Ön 8 év után visszavásárolja	Ha Ön 15 év után visszavásárolja
Mérsékelt forgatókönyv				
CDB - Céldátum 2030 Vegyes eszközalap	Teljes költség	143 316 Ft	722 328 Ft	2 601 001 Ft
	Éves költséghatás*	60,50%	3,70% minden évben	2,50% minden évben

* Ez azt szemlélteti, hogy a költségek évente hogyan csökkentik az Ön hozamát a tartási idő alatt. Ez például azt mutatja, hogy ha Ön az ajánlott tartási időnél visszavásárolja a szerződést, az Ön évi átlagos hozama várhatóan **9,16%** lesz a költségek levonása előtt és **6,66%** a költségek levonása után.

A költségek összetétele

Egyszeri költségek belépéskor vagy kilépéskor		Éves költséghatás, ha Ön 15 év után visszavásárolja
Belépési költségek	A befektetésének kezdetekor Ön által fizetett költségek hatása. Ez magában foglalja termékének a forgalmazási költségét.	0,40%
Kilépési költségek	E termékért nem számítunk fel kilépési díjat.	Nincs
Folyó költségek [minden évben]		
Kezelési díjak és egyéb adminisztratív vagy működési költségek	A befektetéseinek kezeléséért általunk évente felszámított költségek hatása.	1,60%
Ügyleti költségek	A termék számára alapul szolgáló befektetések általunk történő vétele és eladása költségeinek hatása.	0,50%
Meghatározott feltételek mellett felmerülő járulékos költségek		
Teljesítménydíjak	Ezen termékért nem kell teljesítménydíjat fizetni.	Nincs

További fontos információk

Az Allianz Életprogram Kiemelt információs dokumentuma tartalmazza. A dokumentum elérhető a biztosító honlapján (https://www.allianz.hu/hu_HU/lakossagi/dokumentumtar.html#eletprogram).

CDC - Céldátum 2035 Vegyes eszközalapra vonatkozó konkrét információk

Termék

A termék neve: **Allianz Életprogram CDC - Céldátum 2035 Vegyes eszközalap**

A szolgáltató neve: **Allianz Hungária Zrt.**
Előállítási időpontja: 2024. március 31.

Ön olyan terméket készül megvenni, amely összetett, és megértése nehéz lehet.

Milyen termékről van szó?

Célok

Az eszközalap célja hosszú távon mérsékelt kockázatú befektetést kínálni az állampapírok hozamát meghaladó megtérülés elérése.

A célok elérése érdekében az alábbi főbb eszközcsoportokba kerülnek elhelyezésre az eszközök:

- Hitelviszonyt megtestesítő értékpapírok, kötvények, és más hitelviszonyt megtestesítő pénzügyi és befektetési eszközök
- Részvények, részesedési viszonyt megtestesítő értékpapírok, illetve egyéb részesedések
- Befektetési jegyek és egyéb kollektív befektetési értékpapírok
- Pénzeszközök
- Egyéb eszközök

Megcélzott lakossági befektető

Azok a befektetők, akik a megtakarítás céljukat a 2032-2038 közötti időszakban kívánják megvalósítani.

Milyen kockázatai vannak a terméknek, és mit kaphatok cserébe?

Kockázati mutató



A kockázati mutató feltételezi, hogy Ön 15 évig, az ajánlott tartási idő végéig megtartja a terméket. A tényleges kockázat jelentősen változhat, ha korábban váltja vissza a terméket.

Az összesített kockázati mutató iránymutatást ad e termék más termékekhez viszonyított kockázati szintjéről. Azt mutatja meg, hogy a termék milyen valószínűséggel fog pénzügyi veszteséget okozni a piaci mozgások miatt vagy azért, mert nem tudjuk Önt kifizetni. **Ezt a terméket a 7 osztály közül a 4. osztályba soroltuk, amely a közepes kockázati osztály.**

Felhívjuk figyelmét a befektetéssel kapcsolatos kockázatokra, amelyek befolyásolják a termék visszavásárlási értékét. **A hozam a jövőbeli piaci teljesítmény függvénye és bizonytalan.**

Ez a termék nem foglal magában védelmet a jövőbeli piaci teljesítménnyel szemben, ezért befektetését részben vagy egészben elveszítheti.

Ha a biztosító nem képes teljesíteni az Önnek járó kifizetést, Ön elveszítheti a teljes befektetését.

Teljesítmény-forgatókönyvek

Az e termékből Ön által elérhető hozam a jövőbeli piaci teljesítmény függvénye. A jövőbeli piaci fejlemények bizonytalanok, és nem jelezhetők pontosan előre.

A bemutatott kedvezőtlen, mérsékelt és kedvező forgatókönyvek az Allianz Életprogram és a mögöttes befektetések elmúlt 20 évi legrosszabb, átlagos és legjobb teljesítményét alkalmazó illusztrációk. A piacok jövőbeli alakulása igen eltérő lehet.

A kedvezőtlen forgatókönyvek egy, 2021 és 2022 között (1 éves tartási idő), egy 2021 és 2024 között (10 éves tartási idő) és egy 2021 és 2024 (ajánlott tartási idő) között végrehajtott befektetésekre vonatkoznak.

A mérsékelt forgatókönyvek egy, 2016 és 2017 között (1 éves tartási idő), egy 2008 és 2016 között (10 éves tartási idő) és egy 2005 és 2020 (ajánlott tartási idő) között végrehajtott befektetésekre vonatkoznak.

A kedvező forgatókönyvek egy, 2009 és 2010 között (1 éves tartási idő), egy 2009 és 2017 között (10 éves tartási idő) és egy 2004 és 2019 (ajánlott tartási idő) között végrehajtott befektetésekre vonatkoznak.

Ajánlott tartási idő: 15 év Befektetés: 33 333 Ft/hó Biztosítási díj: 44 Ft/hó		Ha Ön 1 év után visszavásárol	Ha Ön 8 év után visszavásárol	Ha Ön 15 év után visszavásárol
[Túlélési] forgatókönyvek				
Minimum	Nincs minimális garantált hozam. Ön elveszítheti befektetésének egy részét, vagy annak egészét.			
Stresszforogatókönyv	Ezt az összeget kaphatja vissza a költségek levonása után	169 260 Ft	1 917 267 Ft	3 395 308 Ft
	Éves átlagos hozam	-84,11%	-16,53%	-12,63%
Kedvezőtlen forgatókönyv	Ezt az összeget kaphatja vissza a költségek levonása után	236 002 Ft	3 308 140 Ft	7 064 566 Ft
	Éves átlagos hozam	-65,32%	-1,87%	-0,74%
Mérsékelt forgatókönyv	Ezt az összeget kaphatja vissza a költségek levonása után	275 808 Ft	4 523 533 Ft	12 155 142 Ft
	Éves átlagos hozam	-51,64%	6,12%	6,68%
Kedvező forgatókönyv	Ezt az összeget kaphatja vissza a költségek levonása után	304 202 Ft	5 212 372 Ft	13 749 389 Ft
	Éves átlagos hozam	-40,94%	9,69%	8,27%
Felhalmozott befektetett összeg		400 000 Ft	3 556 934 Ft	7 439 566 Ft

A bemutatott számadatok magukban foglalják magának a terméknek az összes költségét, és tartalmazzák az Ön tanácsadójának és forgalmazójának a költségeit. A számadatok nem veszik figyelembe az Ön személyes adóügyi helyzetét, valamint az Ön lakóhelye szerinti tagállam adójogszabályait, amely szintén befolyásolhatja az Ön által visszakapott összeg nagyságát.

A stresszforgatókönyv bemutatja, hogy szélsőséges piaci körülmények esetén mekkora összeget kaphat vissza.

Felhívjuk a figyelmét, hogy a jövőre vonatkozóan a piaci fejleményeket nem lehet pontosan előre jelezni. A bemutatott forgatókönyvek csak a lehetséges kimenetek egy részét jelzik. A tényleges hozamok ettől eltérőek lehetnek.

Milyen költségek merülnek fel?

A termékről Önnek tanácsot adó vagy azt Önnek értékesítő személy egyéb költségeket is felszámíthat. Ebben az esetben az adott

személy tájékoztatja Önt ezekről a költségekről és arról, hogy azok milyen hatással vannak az Ön befektetésére.

A költségek időbeli alakulása

A táblázatok azokat az összegeket mutatják be, amelyeket az Ön befektetéséből a különböző költség típusok fedezésére fordítanak. Ezek az összegek attól függenek, hogy Ön mennyit fektet be, mennyi ideig tartja a terméket és mennyire jó a termék teljesítménye. Az itt feltüntetett összegek egy befektetési példán és a különböző lehetséges befektetési időszakokon alapuló illusztrációk.

Első éves visszavásárlás esetén 0%-os hozamot feltételezünk. A többi tartási idő esetén azt feltételezzük, hogy a termék a mérsekelt forgatókönyv szerint teljesít és **évente 400 000 Ft** kerül befektetésre.

Eszközalap		Ha Ön 1 év után visszavásárolja	Ha Ön 8 év után visszavásárolja	Ha Ön 15 év után visszavásárolja
Mérsékelt forgatókönyv				
CDC - Céldátum 2035 Vegyes eszközalap	Teljes költség	144 073 Ft	728 837 Ft	2 669 604 Ft
	Éves költséghatás*	60,90%	3,80% minden évben	2,50% minden évben

* Ez azt szemlélteti, hogy a költségek évente hogyan csökkentik az Ön hozamát a tartási idő alatt. Ez például azt mutatja, hogy ha Ön az ajánlott tartási időnél visszavásárolja a szerződést, az Ön évi átlagos hozama várhatóan **9,18%** lesz a költségek levonása előtt és **6,68%** a költségek levonása után.

A költségek összetétele

Egyszeri költségek belépéskor vagy kilépéskor		Éves költséghatás, ha Ön 15 év után visszavásárolja
Belépési költségek	A befektetésének kezdetekor Ön által fizetett költségek hatása. Ez magában foglalja termékének a forgalmazási költségét.	0,40%
Kilépési költségek	E termékért nem számítunk fel kilépési díjat.	Nincs
Folyó költségek [minden évben]		
Kezelési díjak és egyéb adminisztratív vagy működési költségek	A befektetéseinek kezeléséért általunk évente felszámított költségek hatása.	1,60%
Ügyleti költségek	A termék számára alapul szolgáló befektetések általunk történő vétele és eladása költségeinek hatása.	0,50%
Meghatározott feltételek mellett felmerülő járulékos költségek		
Teljesítménydíjak	Ezen termékért nem kell teljesítménydíjat fizetni.	Nincs

További fontos információk

Az Allianz Életprogram Kiemelt információs dokumentuma tartalmazza. A dokumentum elérhető a biztosító honlapján (https://www.allianz.hu/hu_HU/lakossagi/dokumentumtar.html#eletprogram).

CDD - Céldátum 2040 Vegyes eszközalapra vonatkozó konkrét információk

Termék

A termék neve: **Allianz Életprogram CDD - Céldátum 2040 Vegyes eszközalap**

A szolgáltató neve: **Allianz Hungária Zrt.**
Előállítási időpontja: 2024. március 31.

Ön olyan terméket készül megvenni, amely összetett, és megértése nehéz lehet.

Milyen termékről van szó?

Célok

Az eszközalap célja hosszú távon mérsékelt kockázatú befektetést kínálni az állampapírok hozamát meghaladó megtérülés elérése.

A célok elérése érdekében az alábbi főbb eszközcsoportokba kerülnek elhelyezésre az eszközök:

- Hitelviszonyt megtestesítő értékpapírok, kötvények, és más hitelviszonyt megtestesítő pénzügyi és befektetési eszközök
- Részvények, részesedési viszonyt megtestesítő értékpapírok, illetve egyéb részesedések
- Befektetési jegyek és egyéb kollektív befektetési értékpapírok
- Pénzeszközök
- Egyéb eszközök

Megcélzott lakossági befektető

Azok a befektetők, akik a megtakarítás céljukat a 2037-2043 közötti időszakban kívánják megvalósítani.

Milyen kockázatai vannak a terméknek, és mit kaphatok cserébe?

Kockázati mutató



A kockázati mutató feltételezi, hogy Ön 15 évig, az ajánlott tartási idő végéig megtartja a terméket. A tényleges kockázat jelentősen változhat, ha korábban váltja vissza a terméket.

Az összesített kockázati mutató iránymutatást ad e termék más termékekhez viszonyított kockázati szintjéről. Azt mutatja meg, hogy a termék milyen valószínűséggel fog pénzügyi veszteséget okozni a piaci mozgások miatt vagy azért, mert nem tudjuk Önt kifizetni. **Ezt a terméket a 7 osztály közül a 4. osztályba soroltuk, amely a közepes kockázati osztály.**

Felhívjuk figyelmét a befektetéssel kapcsolatos kockázatokra, amelyek befolyásolják a termék visszavásárlási értékét. A hozam a jövőbeli piaci teljesítmény függvénye és bizonytalan.

Ez a termék nem foglal magában védelmet a jövőbeli piaci teljesítménnyel szemben, ezért befektetését részben vagy egészben elveszítheti.

Ha a biztosító nem képes teljesíteni az Önnek járó kifizetést, Ön elveszítheti a teljes befektetését.

Teljesítmény-forgatókönyvek

Az e termékből Ön által elérhető hozam a jövőbeli piaci teljesítmény függvénye. A jövőbeli piaci fejlemények bizonytalanok, és nem jelezhetők pontosan előre.

A bemutatott kedvezőtlen, mérsékelt és kedvező forgatókönyvek az Allianz Életprogram és a mögöttes befektetések elmúlt 20 évi legrosszabb, átlagos és legjobb teljesítményét alkalmazó illusztrációk. A piacok jövőbeli alakulása igen eltérő lehet.

A kedvezőtlen forgatókönyvek egy, 2021 és 2022 között (1 éves tartási idő), egy 2021 és 2024 között (10 éves tartási idő) és egy 2021 és 2024 (ajánlott tartási idő) között végrehajtott befektetésekre vonatkoznak.

A mérsékelt forgatókönyvek egy, 2016 és 2017 között (1 éves tartási idő), egy 2007 és 2015 között (10 éves tartási idő) és egy 2005 és 2020 (ajánlott tartási idő) között végrehajtott befektetésekre vonatkoznak.

A kedvező forgatókönyvek egy, 2009 és 2010 között (1 éves tartási idő), egy 2009 és 2017 között (10 éves tartási idő) és egy 2009 és 2024 (ajánlott tartási idő) között végrehajtott befektetésekre vonatkoznak.

Ajánlott tartási idő: 15 év Befektetés: 33 333 Ft/hó Biztosítási díj: 44 Ft/hó		Ha Ön 1 év után visszavásárol	Ha Ön 8 év után visszavásárol	Ha Ön 15 év után visszavásárol
[Túlélési] forgatókönyvek				
Minimum	Nincs minimális garantált hozam. Ön elveszítheti befektetésének egy részét, vagy annak egészét.			
Stresszforogatókönyv	Ezt az összeget kaphatja vissza a költségek levonása után	164 089 Ft	1 817 322 Ft	3 167 613 Ft
	Éves átlagos hozam	-85,31%	-18,05%	-13,93%
Kedvezőtlen forgatókönyv	Ezt az összeget kaphatja vissza a költségek levonása után	236 698 Ft	3 347 187 Ft	7 145 541 Ft
	Éves átlagos hozam	-65,09%	-1,57%	-0,58%
Mérsékelt forgatókönyv	Ezt az összeget kaphatja vissza a költségek levonása után	277 081 Ft	4 532 547 Ft	12 423 489 Ft
	Éves átlagos hozam	-51,17%	6,17%	6,96%
Kedvező forgatókönyv	Ezt az összeget kaphatja vissza a költségek levonása után	303 836 Ft	5 358 057 Ft	14 006 438 Ft
	Éves átlagos hozam	-41,08%	10,38%	8,50%
Felhalmozott befektetett összeg		400 000 Ft	3 556 934 Ft	7 439 566 Ft

A bemutatott számadatok magukban foglalják magának a terméknek az összes költségét, és tartalmazzák az Ön tanácsadójának és forgalmazójának a költségeit. A számadatok nem veszik figyelembe az Ön személyes adóügyi helyzetét, valamint az Ön lakóhelye szerinti tagállam adójogszabályait, amely szintén befolyásolhatja az Ön által visszakapott összeg nagyságát.

A stresszforatókönyv bemutatja, hogy szélsőséges piaci körülmények esetén mekkora összeget kaphat vissza.

Felhívjuk a figyelmét, hogy a jövőre vonatkozóan a piaci fejleményeket nem lehet pontosan előre jelezni. A bemutatott forgatókönyvek csak a lehetséges kimenetek egy részét jelzik. A tényleges hozamok ettől eltérőek lehetnek.

Milyen költségek merülnek fel?

A termékről Önnek tanácsot adó vagy azt Önnek értékesítő személy egyéb költségeket is felszámíthat. Ebben az esetben az adott

személy tájékoztatja Önt ezekről a költségekről és arról, hogy azok milyen hatással vannak az Ön befektetésére.

A költségek időbeli alakulása

A táblázatok azokat az összegeket mutatják be, amelyeket az Ön befektetéséből a különböző költség típusok fedezésére fordítanak. Ezek az összegek attól függenek, hogy Ön mennyit fektet be, mennyi ideig tartja a terméket és mennyire jó a termék teljesítménye. Az itt feltüntetett összegek egy befektetési példán és a különböző lehetséges befektetési időszakokon alapuló illusztrációk.

Első éves visszavásárlás esetén 0%-os hozamot feltételezünk. A többi tartási idő esetén azt feltételezzük, hogy a termék a mérsekelt forgatókönyv szerint teljesít és **évente 400 000 Ft** kerül befektetésre.

Eszközalap		Ha Ön 1 év után visszavásárolja	Ha Ön 8 év után visszavásárolja	Ha Ön 15 év után visszavásárolja
Mérsékelt forgatókönyv				
CDD - Céldátum 2040 Vegyes eszközalap	Teljes költség	145 569 Ft	742 745 Ft	2 816 582 Ft
	Éves költséghatás*	61,80%	3,80% minden évben	2,60% minden évben

* Ez azt szemlélteti, hogy a költségek évente hogyan csökkentik az Ön hozamát a tartási idő alatt. Ez például azt mutatja, hogy ha Ön az ajánlott tartási időnél visszavásárolja a szerződést, az Ön évi átlagos hozama várhatóan 9,56% lesz a költségek levonása előtt és 6,96% a költségek levonása után.

A költségek összetétele

Egyszeri költségek belépéskor vagy kilépéskor		Éves költséghatás, ha Ön 15 év után visszavásárolja
Belépési költségek	A befektetésének kezdetekor Ön által fizetett költségek hatása. Ez magában foglalja termékének a forgalmazási költségét.	0,40%
Kilépési költségek	E termékért nem számítunk fel kilépési díjat.	Nincs
Folyó költségek [minden évben]		
Kezelési díjak és egyéb adminisztratív vagy működési költségek	A befektetéseinek kezeléséért általunk évente felszámított költségek hatása.	1,60%
Ügyleti költségek	A termék számára alapul szolgáló befektetések általunk történő vétele és eladása költségeinek hatása.	0,60%
Meghatározott feltételek mellett felmerülő járulékos költségek		
Teljesítménydíjak	Ezen termékért nem kell teljesítménydíjat fizetni.	Nincs

További fontos információk

Az Allianz Életprogram Kiemelt információs dokumentuma tartalmazza. A dokumentum elérhető a biztosító honlapján (https://www.allianz.hu/hu_HU/lakossagi/dokumentumtar.html#eletprogram).

CDE - Céldátum 2045 Vegyes eszközalapra vonatkozó konkrét információk

Termék

A termék neve: **Allianz Életprogram CDE - Céldátum 2045 Vegyes eszközalap**

A szolgáltató neve: **Allianz Hungária Zrt.**
Előállítási időpontja: 2024. március 31.

Ön olyan terméket készül megvenni, amely összetett, és megértése nehéz lehet.

Milyen termékről van szó?

Célok

Az eszközalap célja hosszú távon mérsékelt kockázatú befektetést kínálni az állampapírok hozamát meghaladó megtérülés elérése.

A célok elérése érdekében az alábbi főbb eszközcsoportokba kerülnek elhelyezésre az eszközök:

- Hitelviszonyt megtestesítő értékpapírok, kötvények, és más hitelviszonyt megtestesítő pénzügyi és befektetési eszközök
- Részvények, részesedési viszonyt megtestesítő értékpapírok, illetve egyéb részesedések
- Befektetési jegyek és egyéb kollektív befektetési értékpapírok
- Pénzeszközök
- Egyéb eszközök

Megcélzott lakossági befektető

Azok a befektetők, akik a megtakarítás céljukat a 2042-2048 közötti időszakban kívánják megvalósítani.

Milyen kockázatai vannak a terméknek, és mit kaphatok cserébe?

Kockázati mutató



A kockázati mutató feltételezi, hogy Ön 15 évig, az ajánlott tartási idő végéig megtartja a terméket. A tényleges kockázat jelentősen változhat, ha korábban váltja vissza a terméket.

Az összesített kockázati mutató iránymutatást ad e termék más termékekhez viszonyított kockázati szintjéről. Azt mutatja meg, hogy a termék milyen valószínűséggel fog pénzügyi veszteséget okozni a piaci mozgások miatt vagy azért, mert nem tudjuk Önt kifizetni. **Ezt a terméket a 7 osztály közül a 3. osztályba soroltuk, amely a közepes kockázati osztály.**

Felhívjuk figyelmét a befektetéssel kapcsolatos kockázatokra, amelyek befolyásolják a termék visszavásárlási értékét. A hozam a jövőbeli piaci teljesítmény függvénye és bizonytalan.

Ez a termék nem foglal magában védelmet a jövőbeli piaci teljesítménnyel szemben, ezért befektetését részben vagy egészben elveszítheti.

Ha a biztosító nem képes teljesíteni az Önnek járó kifizetést, Ön elveszítheti a teljes befektetését.

Teljesítmény-forgatókönyvek

Az e termékből Ön által elérhető hozam a jövőbeli piaci teljesítmény függvénye. A jövőbeli piaci fejlemények bizonytalanok, és nem jelezhetők pontosan előre.

A bemutatott kedvezőtlen, mérsékelt és kedvező forgatókönyvek az Allianz Életprogram és a mögöttes befektetések elmúlt 20 évi legrosszabb, átlagos és legjobb teljesítményét alkalmazó illusztrációk. A piacok jövőbeli alakulása igen eltérő lehet.

A kedvezőtlen forgatókönyvek egy, 2021 és 2022 között (1 éves tartási idő), egy 2021 és 2024 között (10 éves tartási idő) és egy 2021 és 2024 (ajánlott tartási idő) között végrehajtott befektetésekre vonatkoznak.

A mérsékelt forgatókönyvek egy, 2016 és 2017 között (1 éves tartási idő), egy 2008 és 2016 között (10 éves tartási idő) és egy 2005 és 2020 (ajánlott tartási idő) között végrehajtott befektetésekre vonatkoznak.

A kedvező forgatókönyvek egy, 2009 és 2010 között (1 éves tartási idő), egy 2009 és 2017 között (10 éves tartási idő) és egy 2009 és 2024 (ajánlott tartási idő) között végrehajtott befektetésekre vonatkoznak.

Ajánlott tartási idő: 15 év Befektetés: 33 333 Ft/hó Biztosítási díj: 44 Ft/hó		Ha Ön 1 év után visszavásárol	Ha Ön 8 év után visszavásárol	Ha Ön 15 év után visszavásárol
[Túlélési] forgatókönyvek				
Minimum	Nincs minimális garantált hozam. Ön elveszítheti befektetésének egy részét, vagy annak egészét.			
Stresszforogatókönyv	Ezt az összeget kaphatja vissza a költségek levonása után	201 181 Ft	2 513 450 Ft	4 896 285 Ft
	Éves átlagos hozam	-75,84%	-9,11%	-6,33%
Kedvezőtlen forgatókönyv	Ezt az összeget kaphatja vissza a költségek levonása után	252 233 Ft	3 516 989 Ft	7 498 409 Ft
	Éves átlagos hozam	-59,94%	-0,29%	0,11%
Mérsékelt forgatókönyv	Ezt az összeget kaphatja vissza a költségek levonása után	277 421 Ft	4 561 886 Ft	12 490 410 Ft
	Éves átlagos hozam	-51,05%	6,34%	7,03%
Kedvező forgatókönyv	Ezt az összeget kaphatja vissza a költségek levonása után	305 563 Ft	5 508 391 Ft	15 047 633 Ft
	Éves átlagos hozam	-40,41%	11,07%	9,41%
Felhalmozott befektetett összeg		400 000 Ft	3 556 934 Ft	7 439 566 Ft

A bemutatott számadatok magukban foglalják magának a terméknek az összes költségét, és tartalmazzák az Ön tanácsadójának és forgalmazójának a költségeit. A számadatok nem veszik figyelembe az Ön személyes adóügyi helyzetét, valamint az Ön lakóhelye szerinti tagállam adójogszabályait, amely szintén befolyásolhatja az Ön által visszakapott összeg nagyságát.

A stresszforatókönyv bemutatja, hogy szélsőséges piaci körülmények esetén mekkora összeget kaphat vissza.

Felhívjuk a figyelmét, hogy a jövőre vonatkozóan a piaci fejleményeket nem lehet pontosan előre jelezni. A bemutatott forgatókönyvek csak a lehetséges kimenetek egy részét jelzik. A tényleges hozamok ettől eltérőek lehetnek.

Milyen költségek merülnek fel?

A termékről Önnek tanácsot adó vagy azt Önnek értékesítő személy egyéb költségeket is felszámíthat. Ebben az esetben az adott

személy tájékoztatja Önt ezekről a költségekről és arról, hogy azok milyen hatással vannak az Ön befektetésére.

A költségek időbeli alakulása

A táblázatok azokat az összegeket mutatják be, amelyeket az Ön befektetéséből a különböző költség típusok fedezésére fordítanak. Ezek az összegek attól függenek, hogy Ön mennyit fektet be, mennyi ideig tartja a terméket és mennyire jó a termék teljesítménye. Az itt feltüntetett összegek egy befektetési példán és a különböző lehetséges befektetési időszakokon alapuló illusztrációk.

Első éves visszavásárlás esetén 0%-os hozamot feltételezünk. A többi tartási idő esetén azt feltételezzük, hogy a termék a mérsekelt forgatókönyv szerint teljesít és **évente 400 000 Ft** kerül befektetésre.

Eszközalap		Ha Ön 1 év után visszavásárolja	Ha Ön 8 év után visszavásárolja	Ha Ön 15 év után visszavásárolja
Mérsékelt forgatókönyv				
CDE - Cél dátum 2045 Vegyes eszközalap	Teljes költség	146 175 Ft	773 681 Ft	2 973 553 Ft
	Éves költség hatás*	62,10%	3,90% minden évben	2,70% minden évben

* Ez azt szemlélteti, hogy a költségek évente hogyan csökkentik az Ön hozamát a tartási idő alatt. Ez például azt mutatja, hogy ha Ön az ajánlott tartási időnél visszavásárolja a szerződést, az Ön évi átlagos hozama várhatóan 9,73% lesz a költségek levonása előtt és 7,03% a költségek levonása után.

A költségek összetétele

Egyszeri költségek belépéskor vagy kilépéskor		Éves költség hatás, ha Ön 15 év után visszavásárolja
Belépési költségek	A befektetésének kezdetekor Ön által fizetett költségek hatása. Ez magában foglalja termékének a forgalmazási költségét.	0,40%
Kilépési költségek	E termékért nem számítunk fel kilépési díjat.	Nincs
Folyó költségek [minden évben]		
Kezelési díjak és egyéb adminisztratív vagy működési költségek	A befektetéseinek kezeléséért általunk évente felszámított költségek hatása.	1,60%
Ügyleti költségek	A termék számára alapul szolgáló befektetések általunk történő vétele és eladása költségeinek hatása.	0,70%
Meghatározott feltételek mellett felmerülő járulékos költségek		
Teljesítménydíjak	Ezen termékért nem kell teljesítménydíjat fizetni.	Nincs

További fontos információk

Az Allianz Életprogram Kiemelt információs dokumentuma tartalmazza. A dokumentum elérhető a biztosító honlapján (https://www.allianz.hu/hu_HU/lakossagi/dokumentumtar.html#eletprogram).

CDF - Céldátum 2050 Vegyes eszközalapra vonatkozó konkrét információk

Termék

A termék neve: **Allianz Életprogram CDF - Céldátum 2050 Vegyes eszközalap**

A szolgáltató neve: **Allianz Hungária Zrt.**
Előállítási időpontja: 2024. március 31.

Ön olyan terméket készül megvenni, amely összetett, és megértése nehéz lehet.

Milyen termékről van szó?

Célok

Az eszközalap célja hosszú távon mérsékelt kockázatú befektetést kínálni az állampapírok hozamát meghaladó megtérülés elérése.

A célok elérése érdekében az alábbi főbb eszközcsoportokba kerülnek elhelyezésre az eszközök:

- Hitelviszonyt megtestesítő értékpapírok, kötvények, és más hitelviszonyt megtestesítő pénzügyi és befektetési eszközök
- Részvények, részesedési viszonyt megtestesítő értékpapírok, illetve egyéb részesedések
- Befektetési jegyek és egyéb kollektív befektetési értékpapírok
- Pénzeszközök
- Egyéb eszközök

Megcélzott lakossági befektető

Azok a befektetők, akik a megtakarítás céljukat a 2047-2053 közötti időszakban kívánják megvalósítani.

Milyen kockázatai vannak a terméknek, és mit kaphatok cserébe?

Kockázati mutató



A kockázati mutató feltételezi, hogy Ön 15 évig, az ajánlott tartási idő végéig megtartja a terméket. A tényleges kockázat jelentősen változhat, ha korábban váltja vissza a terméket.

Az összesített kockázati mutató iránymutatást ad e termék más termékekhez viszonyított kockázati szintjéről. Azt mutatja meg, hogy a termék milyen valószínűséggel fog pénzügyi veszteséget okozni a piaci mozgások miatt vagy azért, mert nem tudjuk Önt kifizetni. **Ezt a terméket a 7 osztály közül a 3. osztályba soroltuk, amely a közepes kockázati osztály.**

Felhívjuk figyelmét a befektetéssel kapcsolatos kockázatokra, amelyek befolyásolják a termék visszavásárlási értékét. **A hozam a jövőbeli piaci teljesítmény függvénye és bizonytalan.**

Ez a termék nem foglal magában védelmet a jövőbeli piaci teljesítménnyel szemben, ezért befektetését részben vagy egészben elveszítheti.

Ha a biztosító nem képes teljesíteni az Önnek járó kifizetést, Ön elveszítheti a teljes befektetését.

Teljesítmény-forgatókönyvek

Az e termékből Ön által elérhető hozam a jövőbeli piaci teljesítmény függvénye. A jövőbeli piaci fejlemények bizonytalanok, és nem jelezhetők pontosan előre.

A bemutatott kedvezőtlen, mérsékelt és kedvező forgatókönyvek az Allianz Életprogram és a mögöttes befektetések elmúlt 20 évi legrosszabb, átlagos és legjobb teljesítményét alkalmazó illusztrációk. A piacok jövőbeli alakulása igen eltérő lehet.

A kedvezőtlen forgatókönyvek egy, 2021 és 2022 között (1 éves tartási idő), egy 2021 és 2024 között (10 éves tartási idő) és egy 2021 és 2024 (ajánlott tartási idő) között végrehajtott befektetésekre vonatkoznak.

A mérsékelt forgatókönyvek egy, 2013 és 2014 között (1 éves tartási idő), egy 2008 és 2016 között (10 éves tartási idő) és egy 2005 és 2020 (ajánlott tartási idő) között végrehajtott befektetésekre vonatkoznak.

A kedvező forgatókönyvek egy, 2009 és 2010 között (1 éves tartási idő), egy 2009 és 2017 között (10 éves tartási idő) és egy 2009 és 2024 (ajánlott tartási idő) között végrehajtott befektetésekre vonatkoznak.

Ajánlott tartási idő: 15 év Befektetés: 33 333 Ft/hó Biztosítási díj: 44 Ft/hó		Ha Ön 1 év után visszavásárol	Ha Ön 8 év után visszavásárol	Ha Ön 15 év után visszavásárol
[Túlélési] forgatókönyvek				
Minimum	Nincs minimális garantált hozam. Ön elveszítheti befektetésének egy részét, vagy annak egészét.			
Stresszforogatókönyv	Ezt az összeget kaphatja vissza a költségek levonása után	191 240 Ft	2 419 090 Ft	4 652 606 Ft
	Éves átlagos hozam	-78,56%	-10,14%	-7,16%
Kedvezőtlen forgatókönyv	Ezt az összeget kaphatja vissza a költségek levonása után	256 194 Ft	3 548 575 Ft	7 563 723 Ft
	Éves átlagos hozam	-58,58%	-0,06%	0,24%
Mérsékelt forgatókönyv	Ezt az összeget kaphatja vissza a költségek levonása után	277 748 Ft	4 601 540 Ft	12 567 190 Ft
	Éves átlagos hozam	-50,93%	6,55%	7,11%
Kedvező forgatókönyv	Ezt az összeget kaphatja vissza a költségek levonása után	305 330 Ft	5 578 294 Ft	15 838 711 Ft
	Éves átlagos hozam	-40,50%	11,38%	10,06%
Felhalmozott befektetett összeg		400 000 Ft	3 556 934 Ft	7 439 566 Ft

A bemutatott számadatok magukban foglalják magának a terméknek az összes költségét, és tartalmazzák az Ön tanácsadójának és forgalmazójának a költségeit. A számadatok nem veszik figyelembe az Ön személyes adóügyi helyzetét, valamint az Ön lakóhelye szerinti tagállam adójogszabályait, amely szintén befolyásolhatja az Ön által visszakapott összeg nagyságát.

A stresszforatókönyv bemutatja, hogy szélsőséges piaci körülmények esetén mekkora összeget kaphat vissza.

Felhívjuk a figyelmét, hogy a jövőre vonatkozóan a piaci fejleményeket nem lehet pontosan előre jelezni. A bemutatott forgatókönyvek csak a lehetséges kimenetek egy részét jelzik. A tényleges hozamok ettől eltérőek lehetnek.

Milyen költségek merülnek fel?

A termékről Önnek tanácsot adó vagy azt Önnek értékesítő személy egyéb költségeket is felszámíthat. Ebben az esetben az adott

személy tájékoztatja Önt ezekről a költségekről és arról, hogy azok milyen hatással vannak az Ön befektetésére.

A költségek időbeli alakulása

A táblázatok azokat az összegeket mutatják be, amelyeket az Ön befektetéséből a különböző költség típusok fedezésére fordítanak. Ezek az összegek attól függenek, hogy Ön mennyit fektet be, mennyi ideig tartja a terméket és mennyire jó a termék teljesítménye. Az itt feltüntetett összegek egy befektetési példán és a különböző lehetséges befektetési időszakokon alapuló illusztrációk.

Első éves visszavásárlás esetén 0%-os hozamot feltételezünk. A többi tartási idő esetén azt feltételezzük, hogy a termék a mérsekelt forgatókönyv szerint teljesít és **évente 400 000 Ft** kerül befektetésre.

Eszközalap		Ha Ön 1 év után visszavásárolja	Ha Ön 8 év után visszavásárolja	Ha Ön 15 év után visszavásárolja
Mérsékelt forgatókönyv				
CDF - Céldátum 2050 Vegyes eszközalap	Teljes költség	146 649 Ft	795 674 Ft	3 067 580 Ft
	Éves költséghatás*	62,40%	4,00% minden évben	2,80% minden évben

* Ez azt szemlélteti, hogy a költségek évente hogyan csökkentik az Ön hozamát a tartási idő alatt. Ez például azt mutatja, hogy ha Ön az ajánlott tartási időnél visszavásárolja a szerződést, az Ön évi átlagos hozama várhatóan 9,91% lesz a költségek levonása előtt és 7,11% költségek levonása után.

A költségek összetétele

Egyszeri költségek belépéskor vagy kilépéskor		Éves költséghatás, ha Ön 15 év után visszavásárolja
Belépési költségek	A befektetésének kezdetekor Ön által fizetett költségek hatása. Ez magában foglalja termékének a forgalmazási költségét.	0,40%
Kilépési költségek	E termékért nem számítunk fel kilépési díjat.	Nincs
Folyó költségek [minden évben]		
Kezelési díjak és egyéb adminisztratív vagy működési költségek	A befektetéseinek kezeléséért általunk évente felszámított költségek hatása.	1,60%
Ügyleti költségek	A termék számára alapul szolgáló befektetések általunk történő vétele és eladása költségeinek hatása.	0,80%
Meghatározott feltételek mellett felmerülő járulékos költségek		
Teljesítménydíjak	Ezen termékért nem kell teljesítménydíjat fizetni.	Nincs

További fontos információk

Az Allianz Életprogram Kiemelt információs dokumentuma tartalmazza. A dokumentum elérhető a biztosító honlapján (https://www.allianz.hu/hu_HU/lakossagi/dokumentumtar.html#eletprogram).

CDG - Céldátum 2055 Vegyes eszközalapra vonatkozó konkrét információk

Termék

A termék neve: **Allianz Életprogram CDG - Céldátum 2055 Vegyes eszközalap**

A szolgáltató neve: **Allianz Hungária Zrt.**
Előállítási időpontja: 2024. március 31.

Ön olyan terméket készül megvenni, amely összetett, és megértése nehéz lehet.

Milyen termékről van szó?

Célok

Az eszközalap célja hosszú távon mérsékelt kockázatú befektetést kínálni az állampapírok hozamát meghaladó megtérülés elérése.

A célok elérése érdekében az alábbi főbb eszközcsoportokba kerülnek elhelyezésre az eszközök:

- Hitelviszonyt megtestesítő értékpapírok, kötvények, és más hitelviszonyt megtestesítő pénzügyi és befektetési eszközök
- Részvények, részesedési viszonyt megtestesítő értékpapírok, illetve egyéb részesedések
- Befektetési jegyek és egyéb kollektív befektetési értékpapírok
- Pénzeszközök
- Egyéb eszközök

Megcélzott lakossági befektető

Azok a befektetők, akik a megtakarítás céljukat a 2052 - 2058 közötti időszakban kívánják megvalósítani.

Milyen kockázatai vannak a terméknek, és mit kaphatok cserébe?

Kockázati mutató



A kockázati mutató feltételezi, hogy Ön 15 évig, az ajánlott tartási idő végéig megtartja a terméket. A tényleges kockázat jelentősen változhat, ha korábban váltja vissza a terméket.

Az összesített kockázati mutató iránymutatást ad e termék más termékekhez viszonyított kockázati szintjéről. Azt mutatja meg, hogy a termék milyen valószínűséggel fog pénzügyi veszteséget okozni a piaci mozgások miatt vagy azért, mert nem tudjuk Önt kifizetni. **Ezt a terméket a 7 osztály közül a 3. osztályba soroltuk, amely a közepes kockázati osztály.**

Felhívjuk figyelmét a befektetéssel kapcsolatos kockázatokra, amelyek befolyásolják a termék visszavásárlási értékét. **A hozam a jövőbeli piaci teljesítmény függvénye és bizonytalan.**

Ez a termék nem foglal magában védelmet a jövőbeli piaci teljesítménnyel szemben, ezért befektetését részben vagy egészben elveszítheti.

Ha a biztosító nem képes teljesíteni az Önnek járó kifizetést, Ön elveszítheti a teljes befektetését.

Teljesítmény-forgatókönyvek

Az e termékből Ön által elérhető hozam a jövőbeli piaci teljesítmény függvénye. A jövőbeli piaci fejlemények bizonytalanok, és nem jelezhetők pontosan előre.

A bemutatott kedvezőtlen, mérsékelt és kedvező forgatókönyvek az Allianz Életprogram és a mögöttes befektetések elmúlt 20 évi legrosszabb, átlagos és legjobb teljesítményét alkalmazó illusztrációk. A piacok jövőbeli alakulása igen eltérő lehet.

A kedvezőtlen forgatókönyvek egy, 2021 és 2022 között (1 éves tartási idő), egy 2021 és 2024 között (10 éves tartási idő) és egy 2021 és 2024 (ajánlott tartási idő) között végrehajtott befektetésekre vonatkoznak.

A mérsékelt forgatókönyvek egy, 2013 és 2014 között (1 éves tartási idő), egy 2014 és 2022 között (10 éves tartási idő) és egy 2005 és 2020 (ajánlott tartási idő) között végrehajtott befektetésekre vonatkoznak.

A kedvező forgatókönyvek egy, 2009 és 2010 között (1 éves tartási idő), egy 2009 és 2017 között (10 éves tartási idő) és egy 2009 és 2024 (ajánlott tartási idő) között végrehajtott befektetésekre vonatkoznak.

Ajánlott tartási idő: 15 év Befektetés: 33 333 Ft/hó Biztosítási díj: 44 Ft/hó		Ha Ön 1 év után visszavásárol	Ha Ön 8 év után visszavásárol	Ha Ön 15 év után visszavásárol
[Túlélési] forgatókönyvek				
Minimum	Nincs minimális garantált hozam. Ön elveszítheti befektetésének egy részét, vagy annak egészét.			
Stresszforogatókönyv	Ezt az összeget kaphatja vissza a költségek levonása után	181 074 Ft	2 397 510 Ft	4 597 569 Ft
	Éves átlagos hozam	-81,21%	-10,38%	-7,35%
Kedvezőtlen forgatókönyv	Ezt az összeget kaphatja vissza a költségek levonása után	257 475 Ft	3 622 410 Ft	7 716 468 Ft
	Éves átlagos hozam	-58,14%	0,47%	0,52%
Mérsékelt forgatókönyv	Ezt az összeget kaphatja vissza a költségek levonása után	278 432 Ft	4 638 404 Ft	12 409 504 Ft
	Éves átlagos hozam	-50,68%	6,76%	6,95%
Kedvező forgatókönyv	Ezt az összeget kaphatja vissza a költségek levonása után	309 363 Ft	5 638 813 Ft	16 819 123 Ft
	Éves átlagos hozam	-38,91%	11,65%	10,81%
Felhalmozott befektetett összeg		400 000 Ft	3 556 934 Ft	7 439 566 Ft

A bemutatott számadatok magukban foglalják magának a terméknek az összes költségét, és tartalmazzák az Ön tanácsadójának és forgalmazójának a költségeit. A számadatok nem veszik figyelembe az Ön személyes adóügyi helyzetét, valamint az Ön lakóhelye szerinti tagállam adójogszabályait, amely szintén befolyásolhatja az Ön által visszakapott összeg nagyságát.

A stresszforatókönyv bemutatja, hogy szélsőséges piaci körülmények esetén mekkora összeget kaphat vissza.

Felhívjuk a figyelmét, hogy a jövőre vonatkozóan a piaci fejleményeket nem lehet pontosan előre jelezni. A bemutatott forgatókönyvek csak a lehetséges kimenetek egy részét jelzik. A tényleges hozamok ettől eltérőek lehetnek.

Milyen költségek merülnek fel?

A termékről Önnek tanácsot adó vagy azt Önnek értékesítő személy egyéb költségeket is felszámíthat. Ebben az esetben az adott

személy tájékoztatja Önt ezekről a költségekről és arról, hogy azok milyen hatással vannak az Ön befektetésére.

A költségek időbeli alakulása

A táblázatok azokat az összegeket mutatják be, amelyeket az Ön befektetéséből a különböző költség típusok fedezésére fordítanak. Ezek az összegek attól függenek, hogy Ön mennyit fektet be, mennyi ideig tartja a terméket és mennyire jó a termék teljesítménye. Az itt feltüntetett összegek egy befektetési példán és a különböző lehetséges befektetési időszakokon alapuló illusztrációk.

Első éves visszavásárlás esetén 0%-os hozamot feltételezünk. A többi tartási idő esetén azt feltételezzük, hogy a termék a mérsékelte forgatókönyv szerint teljesít és **évente 400 000 Ft** kerül befektetésre.

Eszközalap		Ha Ön 1 év után visszavásárolja	Ha Ön 8 év után visszavásárolja	Ha Ön 15 év után visszavásárolja
Mérsékelt forgatókönyv				
CDG - Céldátum 2055 Vegyes eszközalap	Teljes költség	147 634 Ft	829 657 Ft	3 153 800 Ft
	Éves költséghatás*	62,90%	4,10% minden évben	2,90% minden évben

* Ez azt szemlélteti, hogy a költségek évente hogyan csökkentik az Ön hozamát a tartási idő alatt. Ez például azt mutatja, hogy ha Ön az ajánlott tartási időnél visszavásárolja a szerződést, az Ön évi átlagos hozama várhatóan 9,85% lesz a költségek levonása előtt és 6,95% a költségek levonása után.

A költségek összetétele

Egyszeri költségek belépéskor vagy kilépéskor		Éves költséghatás, ha Ön 15 év után visszavásárolja
Belépési költségek	A befektetésének kezdetekor Ön által fizetett költségek hatása. Ez magában foglalja termékének a forgalmazási költségét.	0,40%
Kilépési költségek	E termékért nem számítunk fel kilépési díjat.	Nincs
Folyó költségek [minden évben]		
Kezelési díjak és egyéb adminisztratív vagy működési költségek	A befektetéseinek kezeléséért általunk évente felszámított költségek hatása.	1,60%
Ügyleti költségek	A termék számára alapul szolgáló befektetések általunk történő vétele és eladása költségeinek hatása.	0,90%
Meghatározott feltételek mellett felmerülő járulékos költségek		
Teljesítménydíjak	Ezen termékért nem kell teljesítménydíjat fizetni.	Nincs

További fontos információk

Az Allianz Életprogram Kiemelt információs dokumentuma tartalmazza. A dokumentum elérhető a biztosító honlapján (https://www.allianz.hu/hu_HU/lakossagi/dokumentumtar.html#eletprogram).

AKA - Aktív Menedzselt Kiegyensúlyozott eszközalapra vonatkozó konkrét információk

Termék

A termék neve: **Allianz Életprogram AKA - Aktív Menedzselt Kiegyensúlyozott eszközalap**

A szolgáltató neve: **Allianz Hungária Zrt.**

Előállítási időpontja: 2024. március 31.

Ön olyan terméket készül megvenni, amely összetett, és megértése nehéz lehet.

Milyen termékről van szó?

Célok

Az eszközalap célja hozam elérése úgynevezett „multiasset” eszközallokációs stratégia révén, főként a befektetésnek a tőkepiaci kilátásoknak megfelelően végrehajtható részvény és kötvény instrumentumok közötti megosztása útján.

A célok elérése érdekében az alábbi főbb eszközcsoportokba kerülnek elhelyezésre az eszközök:

- Hitelviszonyt megtestesítő értékpapírok, kötvények, és más hitelviszonyt megtestesítő pénzügyi és befektetési eszközök
- Részvények és egyéb tagsági jogokat megtestesítő értékpapírok és egyéb részesedések
- Alternatív befektetések
- Pénzeszközök
- Befektetési jegyek és egyéb kollektív befektetési értékpapírok
- Egyéb eszközök

Megcélzott lakossági befektető

Azok a befektetők, akik ésszerű kockázat mellett az átlagos piaci hozamot meghaladó eredményt szeretnének elérni.

Milyen kockázatai vannak a terméknek, és mit kaphatok cserébe?

Kockázati mutató



A kockázati mutató feltételezi, hogy Ön 15 évig, az ajánlott tartási idő végéig megtartja a terméket. A tényleges kockázat jelentősen változhat, ha korábban váltja vissza a terméket.

Ajánlott tartási idő: 15 év Befektetés: 33 333 Ft/hó Biztosítási díj: 44 Ft/hó	Ha Ön 1 év után visszavásárol	Ha Ön 8 év után visszavásárol	Ha Ön 15 év után visszavásárol
[Túlélési] forgatókönyvek			
Minimum	Nincs minimális garantált hozam. Ön elveszítheti befektetésének egy részét, vagy annak egészét.		
Stresszforogatókönyv	Ezt az összeget kaphatja vissza a költségek levonása után	215 762 Ft	2 301 412 Ft
	Éves átlagos hozam	-71,61%	-11,49%
Kedvezőtlen forgatókönyv	Ezt az összeget kaphatja vissza a költségek levonása után	264 270 Ft	4 135 422 Ft
	Éves átlagos hozam	-55,77%	3,85%
Mérsékelt forgatókönyv	Ezt az összeget kaphatja vissza a költségek levonása után	279 160 Ft	5 051 589 Ft
	Éves átlagos hozam	-50,41%	8,90%
Kedvező forgatókönyv	Ezt az összeget kaphatja vissza a költségek levonása után	295 519 Ft	6 252 980 Ft
	Éves átlagos hozam	-44,29%	14,23%
Felhalmozott befektetett összeg	400 000 Ft	3 556 934 Ft	7 439 566 Ft

Az összesített kockázati mutató iránymutatást ad e termék más termékekhez viszonyított kockázati szintjéről. Azt mutatja meg, hogy a termék milyen valószínűséggel fog pénzügyi veszteséget okozni a piaci mozgások miatt vagy azért, mert nem tudjuk Önt kifizetni. **Ezt a terméket a 7 osztály közül a 3. osztályba soroltuk, amely a közepesen alacsony kockázati osztály.**

Felhívjuk figyelmét a befektetéssel kapcsolatos kockázatokra, amelyek befolyásolják a termék visszavásárlási értékét. **A hozam a jövőbeli piaci teljesítmény függvénye és bizonytalan.**

Ez a termék nem foglal magában védelmet a jövőbeli piaci teljesítménnyel szemben, ezért befektetését részben vagy egészben elveszítheti.

Ha a biztosító nem képes teljesíteni az Önnek járó kifizetést, Ön elveszítheti a teljes befektetését.

Teljesítmény-forgatókönyvek

Az e termékből Ön által elérhető hozam a jövőbeli piaci teljesítmény függvénye. A jövőbeli piaci fejlemények bizonytalanok, és nem jelezhetők pontosan előre.

A bemutatott forgatókönyvek a múltbeli eredményeken és bizonyos feltételezéseken alapuló illusztrációk. A piacok jövőbeli alakulása igen eltérő lehet.

Elegendő mennyiségű múltbeli adat hiányában, a kedvezőtlen, mérsékelt és kedvező forgatókönyvek hozamainak kiszámítása, a meglévő adatok alapján, szimuláció használatával történt.

A kedvezőtlen érték, amelynél a szimuláció 90%-ban jobb értéket adott, mérsékelt érték a szimulált értékek átlaga, még a kedvező érték az, aminél a szimuláció csupán 10%-ban adott jobb értéket

A bemutatott számadatok magukban foglalják magának a terméknek az összes költségét, és tartalmazzák az Ön tanácsadójának és forgalmazójának a költségeit. A számadatok nem veszik figyelembe az Ön személyes adóügyi helyzetét, valamint az Ön lakóhelye szerinti tagállam adójogszabályait, amely szintén befolyásolhatja az Ön által visszakapott összeg nagyságát.

A stresszforatókönyv bemutatja, hogy szélsőséges piaci körülmények esetén mekkora összeget kaphat vissza.

Felhívjuk a figyelmét, hogy a jövőre vonatkozóan a piaci fejleményeket nem lehet pontosan előre jelezni. A bemutatott foratókönyvek csak a lehetséges kimenetek egy részét jelzik. A tényleges hozamok ettől eltérőek lehetnek.

Milyen költségek merülnek fel?

A termékről Önnek tanácsot adó vagy azt Önnek értékesítő személy egyéb költségeket is felszámíthat. Ebben az esetben az adott

személy tájékoztatja Önt ezekről a költségekről és arról, hogy azok milyen hatással vannak az Ön befektetésére.

A költségek időbeli alakulása

A táblázatok azokat az összegeket mutatják be, amelyeket az Ön befektetéséből a különböző költség típusok fedezésére fordítanak. Ezek az összegek attól függenek, hogy Ön mennyit fektet be, mennyi ideig tartja a terméket és mennyire jó a termék teljesítménye. Az itt feltüntetett összegek egy befektetési példán és a különböző lehetséges befektetési időszakokon alapuló illusztrációk.

Első éves visszavásárlás esetén 0%-os hozamot feltételezünk. A többi tartási idő esetén azt feltételezzük, hogy a termék a mérsékelte foratókönyv szerint teljesít és **évente 400 000 Ft** kerül befektetésre.

Eszközalap		Ha Ön 1 év után visszavásárolja	Ha Ön 8 év után visszavásárolja	Ha Ön 15 év után visszavásárolja
Mérsékelt foratókönyv				
AKA - Aktív Menedzselt Kiegészítő eszközalap	Teljes költség	149 468 Ft	1 059 921 Ft	5 217 511 Ft
	Éves költség hatása*	63,90%	4,80% minden évben	3,50% minden évben

* Ez azt szemlélteti, hogy a költségek évente hogyan csökkentik az Ön hozamát a tartási idő alatt. Ez például azt mutatja, hogy ha Ön az ajánlott tartási időnél visszavásárolja a szerződést, az Ön évi átlagos hozama várhatóan 13,59% lesz a költségek levonása előtt és 10,09% a költségek levonása után.

A költségek összetétele

Egyszeri költségek belépéskor vagy kilépéskor		Éves költség hatása, ha Ön 15 év után visszavásárolja
Belépési költségek	A befektetésének kezdetekor Ön által fizetett költségek hatása. Ez magában foglalja termékének a forgalmazási költségét.	0,50%
Kilépési költségek	E termékért nem számítunk fel kilépési díjat.	Nincs
Folyó költségek [minden évben]		
Kezelési díjak és egyéb adminisztratív vagy működési költségek	A befektetéseinek kezeléséért általunk évente felszámított költségek hatása.	1,60%
Ügyleti költségek	A termék számára alapul szolgáló befektetések általunk történő vétele és eladása költségeinek hatása.	1,40%
Meghatározott feltételek mellett felmerülő járulékos költségek		
Teljesítménydíjak	Ezen termékért nem kell teljesítménydíjat fizetni.	Nincs

További fontos információk

Az Allianz Életprogram Kiemelt információs dokumentuma tartalmazza. A dokumentum elérhető a biztosító honlapján (https://www.allianz.hu/hu_HU/lakossagi/dokumentumtar.html#eletprogram).

AHA - Aktív Menedzselt Hozamkereső eszközalapra vonatkozó konkrét információk

Termék

A termék neve: **Allianz Életprogram AHA - Aktív Menedzselt Hozamkereső eszközalap**

A szolgáltató neve: **Allianz Hungária Zrt.**

Előállítási időpontja: 2024. március 31.

Ön olyan terméket készül megvenni, amely összetett, és megértése nehéz lehet.

Milyen termékről van szó?

Célok

Az eszközalap célja hozam elérése úgynevezett „multiasset” eszközallokációs stratégia révén, főként a befektetésnek a tőkepiaci kilátásoknak megfelelően végrehajtható részvény és kötvény instrumentumok közötti megosztása útján.

A célok elérése érdekében az alábbi főbb eszközcsoportokba kerülnek elhelyezésre az eszközök:

- Hitelviszonyt megtestesítő értékpapírok, kötvények, és más hitelviszonyt megtestesítő pénzügyi és befektetési eszközök
- Részvények és egyéb tagsági jogokat megtestesítő értékpapírok és egyéb részesedések
- Alternatív befektetések
- Pénzeszközök
- Befektetési jegyek és egyéb kollektív befektetési értékpapírok
- Egyéb eszközök

Megcélzott lakossági befektető

Azok a befektetők, akik magasabb kockázati hajlandóság mellett esetlegesen az átlagos piaci hozamot meghaladó hozamot szeretnének elérni.

Milyen kockázatai vannak a terméknek, és mit kaphatok cserébe?

Kockázati mutató



A kockázati mutató feltételezi, hogy Ön 15 évig, az ajánlott tartási idő végéig megtartja a terméket. A tényleges kockázat jelentősen változhat, ha korábban váltja vissza a terméket.

Ajánlott tartási idő: 15 év Befektetés: 33 333 Ft/hó Biztosítási díj: 44 Ft/hó	Ha Ön 1 év után visszavásárol	Ha Ön 8 év után visszavásárol	Ha Ön 15 év után visszavásárol
[Túlélési] forgatókönyvek			
Minimum	Nincs minimális garantált hozam. Ön elveszítheti befektetésének egy részét, vagy annak egészét.		
Stresszforgatókönyv	Ezt az összeget kaphatja vissza a költségek levonása után	203 768 Ft	2 082 520 Ft
	Éves átlagos hozam	-75,11%	-14,23%
Kedvezőtlen forgatókönyv	Ezt az összeget kaphatja vissza a költségek levonása után	263 651 Ft	4 068 712 Ft
	Éves átlagos hozam	-55,99%	3,44%
Mérsékelt forgatókönyv	Ezt az összeget kaphatja vissza a költségek levonása után	279 053 Ft	5 000 177 Ft
	Éves átlagos hozam	-50,45%	8,65%
Kedvező forgatókönyv	Ezt az összeget kaphatja vissza a költségek levonása után	295 580 Ft	6 240 350 Ft
	Éves átlagos hozam	-44,26%	14,18%
Felhalmozott befektetett összeg	400 000 Ft	3 556 934 Ft	7 439 566 Ft

Az összesített kockázati mutató iránymutatást ad e termék más termékekhez viszonyított kockázati szintjéről. Azt mutatja meg, hogy a termék milyen valószínűséggel fog pénzügyi veszteséget okozni a piaci mozgások miatt vagy azért, mert nem tudjuk Önt kifizetni. **Ezt a terméket a 7 osztály közül a 4. osztályba soroltuk, amely a közepes kockázati osztály.**

Felhívjuk figyelmét a befektetéssel kapcsolatos kockázatokra, amelyek befolyásolják a termék visszavásárlási értékét. **A hozam a jövőbeli piaci teljesítmény függvénye és bizonytalan.**

Ez a termék nem foglal magában védelmet a jövőbeli piaci teljesítménnyel szemben, ezért befektetését részben vagy egészben elveszítheti.

Ha a biztosító nem képes teljesíteni az Önnek járó kifizetést, Ön elveszítheti a teljes befektetését.

Teljesítmény-forgatókönyvek

Az e termékből Ön által elérhető hozam a jövőbeli piaci teljesítmény függvénye. A jövőbeli piaci fejlemények bizonytalanok, és nem jelezhetők pontosan előre.

A bemutatott forgatókönyvek a múltbeli eredményeken és bizonyos feltételezéseken alapuló illusztrációk. A piacok jövőbeli alakulása igen eltérő lehet.

Elegendő mennyiségű múltbeli adat hiányában, a kedvezőtlen, mérsékelt és kedvező forgatókönyvek hozamainak kiszámítása, a meglévő adatok alapján, szimuláció használatával történt.

A kedvezőtlen érték, amelynél a szimuláció 90%-ban jobb értéket adott, mérsékelt érték a szimulált értékek átlaga, még a kedvező érték az, aminél a szimuláció csupán 10%-ban adott jobb értéket.

A bemutatott számadatok magukban foglalják magának a terméknek az összes költségét, és tartalmazzák az Ön tanácsadójának és forgalmazójának a költségeit. A számadatok nem veszik figyelembe az Ön személyes adóügyi helyzetét, valamint az Ön lakóhelye szerinti tagállam adójogszabályait, amely szintén befolyásolhatja az Ön által visszakapott összeg nagyságát.

A stresszforatókönyv bemutatja, hogy szélsőséges piaci körülmények esetén mekkora összeget kaphat vissza.

Felhívjuk a figyelmét, hogy a jövőre vonatkozóan a piaci fejleményeket nem lehet pontosan előre jelezni. A bemutatott foratókönyvek csak a lehetséges kimenetek egy részét jelzik. A tényleges hozamok ettől eltérőek lehetnek.

Milyen költségek merülnek fel?

A termékről Önnek tanácsot adó vagy azt Önnek értékesítő személy egyéb költségeket is felszámíthat. Ebben az esetben az adott

személy tájékoztatja Önt ezekről a költségekről és arról, hogy azok milyen hatással vannak az Ön befektetésére.

A költségek időbeli alakulása

A táblázatok azokat az összegeket mutatják be, amelyeket az Ön befektetéséből a különböző költség típusok fedezésére fordítanak. Ezek az összegek attól függenek, hogy Ön mennyit fektet be, mennyi ideig tartja a terméket és mennyire jó a termék teljesítménye. Az itt feltüntetett összegek egy befektetési példán és a különböző lehetséges befektetési időszakokon alapuló illusztrációk.

Első éves visszavásárlás esetén 0%-os hozamot feltételezünk. A többi tartási idő esetén azt feltételezzük, hogy a termék a mérsekkelt foratókönyv szerint teljesít és **évente 400 000 Ft** kerül befektetésre.

Eszközalap		Ha Ön 1 év után visszavásárolja	Ha Ön 8 év után visszavásárolja	Ha Ön 15 év után visszavásárolja
Mérsékelt foratókönyv				
AHA - Aktív Menedzselt Hozamkereső eszközalap	Teljes költség	149 667 Ft	1 081 348 Ft	5 394 461 Ft
	Éves költséghatás*	64,00%	4,90% minden évben	3,70% minden évben

* Ez azt szemlélteti, hogy a költségek évente hogyan csökkentik az Ön hozamát a tartási idő alatt. Ez például azt mutatja, hogy ha Ön az ajánlott tartási időnél visszavásárolja a szerződést, az Ön évi átlagos hozama várhatóan 13,64% lesz a költségek levonása előtt és 9,94% a költségek levonása után.

A költségek összetétele

Egyszeri költségek belépéskor vagy kilépéskor		Éves költséghatás, ha Ön 15 év után visszavásárolja
Belépési költségek	A befektetésének kezdetekor Ön által fizetett költségek hatása. Ez magában foglalja termékének a forgalmazási költségét.	0,50%
Kilépési költségek	E termékért nem számítunk fel kilépési díjat.	Nincs
Folyó költségek [minden évben]		
Kezelési díjak és egyéb adminisztratív vagy működési költségek	A befektetéseinek kezeléséért általunk évente felszámított költségek hatása.	1,70%
Ügyleti költségek	A termék számára alapul szolgáló befektetések általunk történő vétele és eladása költségeinek hatása.	1,50%
Meghatározott feltételek mellett felmerülő járulékos költségek		
Teljesítménydíjak	Ezen termékért nem kell teljesítménydíjat fizetni.	Nincs

További fontos információk

Az Allianz Életprogram Kiemelt információs dokumentuma tartalmazza. A dokumentum elérhető a biztosító honlapján (https://www.allianz.hu/hu_HU/lakossagi/dokumentumtar.html#eletprogram).