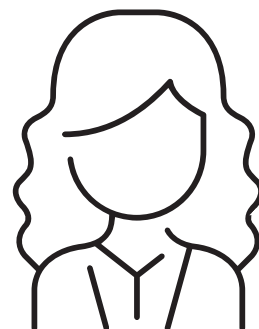
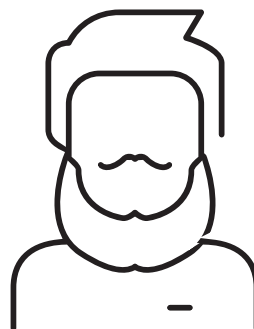
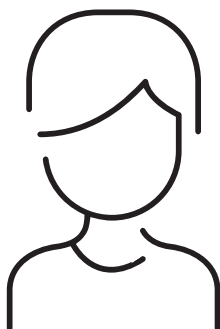
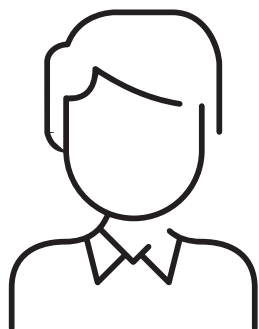


ÉLET- ÉS SZEMÉLYBIZTOSÍTÁS

# Allianz Bónusz Életprogram

Az eszközalapokra vonatkozó konkrét információk



# PPA - Pénzpiaci Forint eszközalapra vonatkozó konkrét információk

## Termék

A termék neve: **Allianz Bónusz Életprogram PPA - Pénzpiaci Forint eszközalap**

A szolgáltató neve: **Allianz Hungária Zrt.**

Előállítási időpontja: 2024. október 1.

Ön olyan terméket készül megvenni, amely összetett, és megértése nehéz lehet.

Milyen termékről van szó?

### Célok

Az eszközalap célja rövidtávú, diverzifikált befektetéseket megvalósítva a hasonló tartamú állampapíroknál nagyobb hozam elérése.

A célok elérése érdekében az alábbi főbb eszközcsoportokba kerülnek elhelyezésre az eszközök:

- Hitelviszonyt megtestesítő értékpapírok, kötvények, és más hitelviszonyt megtestesítő pénzpiaci és befektetési eszközök
- Pénzeszközök
- Egyéb eszközök

### Megcélzott lakossági befektető

Azok a befektetők, akik alacsony kockázat mellett stabil hozamot biztosítva szeretnék megtakarításaikat befektetni.

Milyen kockázatai vannak a terméknek, és mit kaphatok cserébe?

### Kockázati mutató



**A kockázati mutató feltételezi, hogy Ön 20 évig, az ajánlott tartási idő végéig megtartja a terméket. A tényleges kockázat jelentősen változhat, ha korábban váltja vissza a terméket.**

Az összesített kockázati mutató iránymutatást ad e termék más termékekhez viszonyított kockázati szintjéről. Azt mutatja meg, hogy a termék milyen valószínűséggel fog pénzügyi veszteséget okozni a piaci mozgások miatt vagy azért, mert nem tudjuk Önt kifizetni. **Ezt a terméket a 7 osztály közül a 3. osztályba soroltuk, amely a közepesen alacsony kockázati osztály.**

Felhívjuk figyelmét a befektetéssel kapcsolatos kockázatokra, amelyek befolyásolják a termék visszavásárlási értékét. **A hozam a jövőbeli piaci teljesítmény függvénye és bizonytalan.**

**Ez a termék nem foglal magában védelmet a jövőbeli piaci teljesítménnyel szemben, ezért befektetését részben vagy egészben elveszítheti.**

**Ha a biztosító nem képes teljesíteni az Önnek járó kifizetést, Ön elveszítheti a teljes befektetését.**

### Teljesítmény-forgatókönyvek

**Az e termékből Ön által elérhető hozam a jövőbeli piaci teljesítmény függvénye. A jövőbeli piaci fejlemények bizonytalanok, és nem jelezhetők pontosan előre.**

A bemutatott kedvezőtlen, mérsékelt és kedvező forgatókönyvek az Allianz Bónusz Életprogram és a mögöttes befektetések elmúlt 25 évi legrosszabb, átlagos és legjobb teljesítményét alkalmazó illusztrációk. A piacok jövőbeli alakulása igen eltérő lehet.

A kedvezőtlen forgatókönyvek egy, 2019 és 2020 között (1 éves tartási idő), egy 2012 és 2022 között (10 éves tartási idő) és egy 2015 és 2024 (ajánlott tartási idő) között végrehajtott befektetésekre vonatkoznak.

A mérsékelt forgatókönyvek egy, 2014 és 2015 között (1 éves tartási idő), egy 2011 és 2021 között (10 éves tartási idő) és egy 2003 és 2023 (ajánlott tartási idő) között végrehajtott befektetésekre vonatkoznak.

A kedvező forgatókönyvek egy, 2022 és 2023 között (1 éves tartási idő), egy 2009 és 2019 között (10 éves tartási idő) és egy 1999 és 2019 (ajánlott tartási idő) között végrehajtott befektetésekre vonatkoznak.

Ajánlott tartási idő: 20 év Befektetés: 33 333 Ft/hó Biztosítási díj: 44 Ft/hó	Ha Ön 1 év után visszavásárol	Ha Ön 10 év után visszavásárol	Ha Ön 20 év után visszavásárol
<b>[Túlélési] forgatókönyvek</b>			
<b>Minimum</b>	Nincs minimális garantált hozam. Ön elveszítheti befektetésének egy részét, vagy annak egészét.		
<b>Stresszforogatókönyv</b>	Ezt az összeget kaphatja vissza a költségek levonása után	82 555 Ft	4 200 408 Ft
	Éves átlagos hozam	-98,18%	-1,84%
<b>Kedvezőtlen forgatókönyv</b>	Ezt az összeget kaphatja vissza a költségek levonása után	83 388 Ft	4 416 360 Ft
	Éves átlagos hozam	-98,11%	-0,79%
<b>Mérsékelt forgatókönyv</b>	Ezt az összeget kaphatja vissza a költségek levonása után	84 432 Ft	4 568 762 Ft
	Éves átlagos hozam	-98,03%	-0,08%
<b>Kedvező forgatókönyv</b>	Ezt az összeget kaphatja vissza a költségek levonása után	90 309 Ft	4 771 459 Ft
	Éves átlagos hozam	-97,50%	0,83%
<b>Felhalmozott befektetett összeg</b>	400 000 Ft	4 585 552 Ft	10 748 150 Ft

A bemutatott számadatok magukban foglalják magának a terméknek az összes költségét, és tartalmazzák az Ön tanácsadójának és forgalmazójának a költségeit. A számadatok nem veszik figyelembe az Ön személyes adóügyi helyzetét, valamint az Ön lakóhelye szerinti tagállam adójogszabályait, amely szintén befolyásolhatja az Ön által visszakapott összeg nagyságát.

A stresszforgatókönyv bemutatja, hogy szélsőséges piaci körülmények esetén mekkora összeget kaphat vissza.

Felhívjuk a figyelmét, hogy a jövőre vonatkozóan a piaci fejleményeket nem lehet pontosan előre jelezni. A bemutatott forgatókönyvek csak a lehetséges kimenetek egy részét jelzik. A tényleges hozamok ettől eltérőek lehetnek.

## Milyen költségek merülnek fel?

A termékről Önnek tanácsot adó vagy azt Önnek értékesítő személy egyéb költségeket is felszámíthat. Ebben az esetben az adott

személy tájékoztatja Önt ezekről a költségekről és arról, hogy azok milyen hatással vannak az Ön befektetésére.

### A költségek időbeli alakulása

A táblázatok azokat az összegeket mutatják be, amelyeket az Ön befektetéséből a különböző költség típusok fedezésére fordítanak. Ezek az összegek attól függenek, hogy Ön mennyit fektet be, mennyi ideig tartja a terméket és mennyire jó a termék teljesítménye. Az itt feltüntetett összegek egy befektetési példán és a különböző lehetséges befektetési időszakokon alapuló illusztrációk.

Első éves visszavásárlás esetén 0%-os hozamot feltételezünk. A többi tartási idő esetén azt feltételezzük, hogy a termék a mérsekelt forgatókönyv szerint teljesít és **évente 400 000 Ft** kerül befektetésre.

Eszközalap		Ha Ön 1 év után visszavásárolja	Ha Ön 10 év után visszavásárolja	Ha Ön 20 év után visszavásárolja
<b>Mérsékelt forgatókönyv</b>				
PPA - Pénzpiaci Forint eszközalap	Teljes költség	320 803 Ft	688 940 Ft	2 976 221 Ft
	Éves költséghatás*	100,50%	2,90% minden évben	1,70% minden évben

\* Ez azt szemlélteti, hogy a költségek évente hogyan csökkentik az Ön hozamát a tartási idő alatt. Ez például azt mutatja, hogy ha Ön az ajánlott tartási időnél visszavásárolja a szerződést, az Ön évi átlagos hozama várhatóan 5,86% lesz a költségek levonása előtt és 4,16% a költségek levonása után.

## A költségek összetétele

Egyszeri költségek belépéskor vagy kilépéskor		Éves költséghatás, ha Ön 20 év után visszavásárol
<b>Belépési költségek</b>	A befektetésének kezdetekor Ön által fizetett költségek hatása. Ez magában foglalja termékének a forgalmazási költségét.	0,50%
<b>Kilépési költségek</b>	E termékért nem számítunk fel kilépési díjat.	Nincs
<b>Folyó költségek [minden évben]</b>		
<b>Kezelési díjak és egyéb adminisztratív vagy működési költségek</b>	A befektetéseinek kezeléséért általunk évente felszámított költségek hatása.	1,40%
<b>Ügyleti költségek</b>	A termék számára alapul szolgáló befektetések általunk történő vétele és eladása költségeinek hatása.	0,30%
<b>Meghatározott feltételek mellett felmerülő járulékos költségek</b>		
<b>Teljesítménydíjak</b>	Ezen termékért nem kell teljesítménydíjat fizetni.	Nincs

Hűségbónuszt tartalmazó termék, amelynél a jóváírt Hűségbónusz mértéke -0,5%, mely negatív érték a befektetés nyereségét növelő tényező.

## További fontos információk

Az Allianz Bónusz Életprogram Kiemelt információs dokumentuma tartalmazza. A dokumentum elérhető a biztosító honlapján ([https://www.allianz.hu/hu\\_HU/lakossagi/dokumentumtar.html#eletprogram](https://www.allianz.hu/hu_HU/lakossagi/dokumentumtar.html#eletprogram)).

# MKA - Magyar Kötvény eszközalapra vonatkozó konkrét információk

## Termék

A termék neve: **Allianz Bónusz Életprogram MKA - Magyar Kötvény eszközalap**  
A szolgáltató neve: **Allianz Hungária Zrt.**  
Előállítás időpontja: 2024. október 1.

Ön olyan terméket készül megvenni, amely összetett, és megértése nehéz lehet.

## Milyen termékről van szó?

### Célok

Az eszközalap célja

- a befektetett tőke reálértékének megőrzése és
- középtávon a közepes (egy évnél hosszabb) futamidejű állampapír-befektetéseket meghaladó hozam elérése az állampapírokkal megegyező kockázati szint mellett.

A célok elérése érdekében az alábbi főbb eszközcsoportokba kerülnek elhelyezésre az eszközök:

- Hitelviszonyt megtestesítő értékpapírok, kötvények, és más hitelviszonyt megtestesítő pénzügyi és befektetési eszközök
- Pénzeszközök
- Befektetési jegyek és egyéb kollektív befektetési értékpapírok
- Egyéb eszközök

### Megcélzott lakossági befektető

Azok a befektetők, akik alacsony kockázat mellett stabil hozamot biztosítva szeretnék megtakarításaikat befektetni.

Milyen kockázatai vannak a terméknek, és mit kaphatok cserébe?

### Kockázati mutató



**A kockázati mutató feltételezi, hogy Ön 20 évig, az ajánlott tartási idő végéig megtartja a terméket. A tényleges kockázat jelentősen változhat, ha korábban váltja vissza a terméket.**

Ajánlott tartási idő: 20 év Befektetés: 33 333 Ft/hó Biztosítási díj: 44 Ft/hó		Ha Ön 1 év után visszavásárol	Ha Ön 10 év után visszavásárol	Ha Ön 20 év után visszavásárol
[Túlélési] forgatókönyvek				
<b>Minimum</b>	Nincs minimális garantált hozam. Ön elveszítheti befektetésének egy részét, vagy annak egészét.			
<b>Stresszforgatókönyv</b>	Ezt az összeget kaphatja vissza a költségek levonása után	68 285 Ft	3 069 794 Ft	6 745 680 Ft
	Éves átlagos hozam	-99,12%	-8,66%	-5,55%
<b>Kedvezőtlen forgatókönyv</b>	Ezt az összeget kaphatja vissza a költségek levonása után	71 443 Ft	4 217 170 Ft	10 772 031 Ft
	Éves átlagos hozam	-98,95%	-1,76%	0,02%
<b>Mérsékelt forgatókönyv</b>	Ezt az összeget kaphatja vissza a költségek levonása után	85 864 Ft	5 018 910 Ft	16 702 705 Ft
	Éves átlagos hozam	-97,91%	1,87%	4,60%
<b>Kedvező forgatókönyv</b>	Ezt az összeget kaphatja vissza a költségek levonása után	95 968 Ft	5 694 430 Ft	20 680 542 Ft
	Éves átlagos hozam	-96,93%	4,45%	6,67%
<b>Felhalmozott befektetett összeg</b>		400 000 Ft	4 585 552 Ft	10 748 150 Ft

Az összesített kockázati mutató iránymutatást ad e termék más termékekhez viszonyított kockázati szintjéről. Azt mutatja meg, hogy a termék milyen valószínűséggel fog pénzügyi veszteséget okozni a piaci mozgások miatt vagy azért, mert nem tudjuk Önt kifizetni. **Ezt a terméket a 7 osztály közül a 3. osztályba soroltuk, amely a közepesen alacsony kockázati osztály.**

Felhívjuk figyelmét a befektetéssel kapcsolatos kockázatokra, amelyek befolyásolják a termék visszavásárlási értékét. **A hozam a jövőbeli piaci teljesítmény függvénye és bizonytalan.**

**Ez a termék nem foglal magában védelmet a jövőbeli piaci teljesítménnyel szemben, ezért befektetését részben vagy egészben elveszítheti.**

**Ha a biztosító nem vagyunk képesek teljesíteni az Önnek járó kifizetést, Ön elveszítheti a teljes befektetését.**

### Teljesítmény-forgatókönyvek

**Az e termékből Ön által elérhető hozam a jövőbeli piaci teljesítmény függvénye. A jövőbeli piaci fejlemények bizonytalanok, és nem jelezhetők pontosan előre.**

A bemutatott kedvezőtlen, mérsékelt és kedvező forgatókönyvek az Allianz Életprogram és a mögöttes befektetések elmúlt 25 évi legrosszabb, átlagos és legjobb teljesítményét alkalmazó illusztrációk. A piacok jövőbeli alakulása igen eltérő lehet.

A kedvezőtlen forgatókönyvek egy, 2021 és 2022 között (1 éves tartási idő), egy 2019 és 2024 között (10 éves tartási idő) és egy 2018 és 2024 (ajánlott tartási idő) között végrehajtott befektetésekre vonatkoznak.

A mérsékelt forgatókönyvek egy, 2015 és 2016 között (1 éves tartási idő), egy 2012 és 2022 között (10 éves tartási idő) és egy 2004 és 2024 (ajánlott tartási idő) között végrehajtott befektetésekre vonatkoznak.

A kedvező forgatókönyvek egy, 2022 és 2023 között (1 éves tartási idő), egy 2009 és 2019 között (10 éves tartási idő) és egy 1999 és 2019 (ajánlott tartási idő) között végrehajtott befektetésekre vonatkoznak.

A bemutatott számadatok magukban foglalják magának a terméknek az összes költségét, és tartalmazzák az Ön tanácsadójának és forgalmazójának a költségeit. A számadatok nem veszik figyelembe az Ön személyes adóügyi helyzetét, valamint az Ön lakóhelye szerinti tagállam adójogszabályait, amely szintén befolyásolhatja az Ön által visszakapott összeg nagyságát.

A stresszforogatókönyv bemutatja, hogy szélsőséges piaci körülmények esetén mekkora összeget kaphat vissza.

Felhívjuk a figyelmét, hogy a jövőre vonatkozóan a piaci fejleményeket nem lehet pontosan előre jelezni. A bemutatott forogatókönyvek csak a lehetséges kimenetek egy részét jelzik. A tényleges hozamok ettől eltérőek lehetnek.

## Milyen költségek merülnek fel?

A termékről Önnek tanácsot adó vagy azt Önnek értékesítő személy egyéb költségeket is felszámíthat. Ebben az esetben az adott

személy tájékoztatja Önt ezekről a költségekről és arról, hogy azok milyen hatással vannak az Ön befektetésére.

### A költségek időbeli alakulása

A táblázatok azokat az összegeket mutatják be, amelyeket az Ön befektetéséből a különböző költség típusok fedezésére fordítanak. Ezek az összegek attól függenek, hogy Ön mennyit fektet be, mennyi ideig tartja a terméket és mennyire jó a termék teljesítménye. Az itt feltüntetett összegek egy befektetési példán és a különböző lehetséges befektetési időszakokon alapuló illusztrációk.

Első éves visszavásárlás esetén 0%-os hozamot feltételezünk. A többi tartási idő esetén azt feltételezzük, hogy a termék a mérsekelt forogatókönyv szerint teljesít és **évente 400 000 Ft** kerül befektetésre.

Eszközalap		Ha Ön 1 év után visszavásárolja	Ha Ön 10 év után visszavásárolja	Ha Ön 20 év után visszavásárolja
<b>Mérsékelt forogatókönyv</b>				
MKA - Magyar Kötvény eszközalap	Teljes költség	326 054 Ft	792 469 Ft	2 999 472 Ft
	Éves költséghatás*	103,50%	3,00% minden évben	1,60% minden évben

\* Ez azt szemlélteti, hogy a költségek évente hogyan csökkentik az Ön hozamát a tartási idő alatt. Ez például azt mutatja, hogy ha Ön az ajánlott tartási időnél visszavásárolja a szerződést, az Ön évi átlagos hozama várhatóan 6,20% lesz a költségek levonása előtt és 4,60% a költségek levonása után.

## A költségek összetétele

Egyszeri költségek belépéskor vagy kilépéskor		Éves költséghatás, ha Ön 20 év után visszavásárol
<b>Belépési költségek</b>	A befektetésének kezdetekor Ön által fizetett költségek hatása. Ez magában foglalja termékének a forgalmazási költségét.	0,50%
<b>Kilépési költségek</b>	E termékért nem számítunk fel kilépési díjat.	Nincs
<b>Folyó költségek [minden évben]</b>		
<b>Kezelési díjak és egyéb adminisztratív vagy működési költségek</b>	A befektetéseinek kezeléséért általunk évente felszámított költségek hatása.	1,40%
<b>Ügyleti költségek</b>	A termék számára alapul szolgáló befektetések általunk történő vétele és eladása költségeinek hatása.	0,20%
<b>Meghatározott feltételek mellett felmerülő járulékos költségek</b>		
<b>Teljesítménydíjak</b>	Ezen termékért nem kell teljesítménydíjat fizetni.	Nincs

Hűségbónuszt tartalmazó termék, amelynél a jóváírt Hűségbónusz mértéke -0,5%, mely negatív érték a befektetés nyereségét növelő tényező.

## További fontos információk

Az Allianz Bónusz Életprogram Kiemelt információs dokumentuma tartalmazza. A dokumentum elérhető a biztosító honlapján ([https://www.allianz.hu/hu\\_HU/lakossagi/dokumentumtar.html#eletprogram](https://www.allianz.hu/hu_HU/lakossagi/dokumentumtar.html#eletprogram)).

# MRA - Magyar Részvény eszközalapra vonatkozó konkrét információk

## Termék

A termék neve: **Allianz Bónusz Életprogram MRA - Magyar Részvény eszközalap**

A szolgáltató neve: **Allianz Hungária Zrt.**

Előállítási időpontja: 2024. október 1.

Ön olyan terméket készül megvenni, amely összetett, és megértése nehéz lehet.

Milyen termékről van szó?

### Célok

Az eszközalap célja a magyar részvénytársaságok részvényeibe történő befektetések révén középtávon az irányadó tőzsdeindex (BUX), illetve a kötvénybefektetések hozamánál nagyobb megtérülés biztosítása az eszközalapba fektetők számára.

A célok elérése érdekében az alábbi főbb eszközcsoportokba kerülnek elhelyezésre az eszközök:

- Hitelviszonyt megtestesítő értékpapírok, kötvények, és más hitelviszonyt megtestesítő pénzügyi és befektetési eszközök
- Részvények, részesedési viszonyt megtestesítő értékpapírok, illetve egyéb részesedések
- Befektetési jegyek és egyéb kollektív befektetési értékpapírok
- Pénzeszközök
- Származtatott ügyletek

### Megcélzott lakossági befektető

Azok a befektetők, akik a magas hozam elérése érdekében hajlandók magas kockázat vállalására megtakarításuk befektetésekor.

Milyen kockázatai vannak a terméknek, és mit kaphatok cserébe?

### Kockázati mutató



A kockázati mutató feltételezi, hogy Ön 20 évig, az ajánlott tartási idő végéig megtartja a terméket. A tényleges kockázat jelentősen változhat, ha korábban váltja vissza a terméket.

Ajánlott tartási idő: 20 év Befektetés: 33 333 Ft/hó Biztosítási díj: 44 Ft/hó	Ha Ön 1 év után visszavásárol	Ha Ön 10 év után visszavásárol	Ha Ön 20 év után visszavásárol
<b>[Túlélési] forgatókönyvek</b>			
<b>Minimum</b>	Nincs minimális garantált hozam. Ön elveszítheti befektetésének egy részét, vagy annak egészét.		
<b>Stresszforogatókönyv</b>	Ezt az összeget kaphatja vissza a költségek levonása után 37 338 Ft	1 458 503 Ft	2 607 112 Ft
	Éves átlagos hozam	-99,95%	-27,19%
			-21,29%
<b>Kedvezőtlen forgatókönyv</b>	Ezt az összeget kaphatja vissza a költségek levonása után 67 852 Ft	4 468 361 Ft	15 901 411 Ft
	Éves átlagos hozam	-99,14%	-0,54%
			4,11%
<b>Mérsékelt forgatókönyv</b>	Ezt az összeget kaphatja vissza a költségek levonása után 86 849 Ft	5 934 253 Ft	21 783 176 Ft
	Éves átlagos hozam	-97,82%	5,28%
			7,16%
<b>Kedvező forgatókönyv</b>	Ezt az összeget kaphatja vissza a költségek levonása után 110 594 Ft	7 906 741 Ft	27 693 318 Ft
	Éves átlagos hozam	-95,15%	10,98%
			9,39%
<b>Felhalmozott befektetett összeg</b>	400 000 Ft	4 585 552 Ft	10 748 150 Ft

Az összesített kockázati mutató iránymutatást ad e termék más termékekhez viszonyított kockázati szintjéről. Azt mutatja meg, hogy a termék milyen valószínűséggel fog pénzügyi veszteséget okozni a piaci mozgások miatt vagy azért, mert nem tudjuk Önt kifizetni.

**Ezt a terméket a 7 osztály közül az 5. osztályba soroltuk, amely a közepesen magas kockázati osztály.**

Felhívjuk figyelmét a befektetéssel kapcsolatos kockázatokra, amelyek befolyásolják a termék visszavásárlási értékét. A hozam a jövőbeli piaci teljesítmény függvénye és bizonytalan.

**Ez a termék nem foglal magában védelmet a jövőbeli piaci teljesítménnyel szemben, ezért befektetését részben vagy egészben elveszítheti.**

**Ha a biztosító nem képes teljesíteni az Önnek járó kifizetést, Ön elveszítheti a teljes befektetését.**

### Teljesítmény-forgatókönyvek

**Az e termékből Ön által elérhető hozam a jövőbeli piaci teljesítmény függvénye. A jövőbeli piaci fejlemények bizonytalanok, és nem jelezhetők pontosan előre.**

A bemutatott kedvezőtlen, mérsékelt és kedvező forgatókönyvek az Allianz Bónusz Életprogram és a mögöttes befektetések elmúlt 25 évi legrosszabb, átlagos és legjobb teljesítményét alkalmazó illusztrációk. A piacok jövőbeli alakulása igen eltérő lehet.

A kedvezőtlen forgatókönyvek egy, 2010 és 2011 között (1 éves tartási idő), egy 2010 és 2020 között (10 éves tartási idő) és egy 2000 és 2020 (ajánlott tartási idő) között végrehajtott befektetésekre vonatkoznak.

A mérsékelt forgatókönyvek egy, 2018 és 2019 között (1 éves tartási idő), egy 2014 és 2024 között (10 éves tartási idő) és egy 2003 és 2023 (ajánlott tartási idő) között végrehajtott befektetésekre vonatkoznak.

A kedvező forgatókönyvek egy, 2020 és 2021 között (1 éves tartási idő), egy 2014 és 2024 között (10 éves tartási idő) és egy 2001 és 2021 (ajánlott tartási idő) között végrehajtott befektetésekre vonatkoznak.

A bemutatott számadatok magukban foglalják magának a terméknek az összes költségét, és tartalmazzák az Ön tanácsadójának és forgalmazójának a költségeit. A számadatok nem veszik figyelembe az Ön személyes adóügyi helyzetét, valamint az Ön lakóhelye szerinti tagállam adójogszabályait, amely szintén befolyásolhatja az Ön által visszakapott összeg nagyságát.

A stresszforatókönyv bemutatja, hogy szélsőséges piaci körülmények esetén mekkora összeget kaphat vissza.

Felhívjuk a figyelmét, hogy a jövőre vonatkozóan a piaci fejleményeket nem lehet pontosan előre jelezni. A bemutatott forgatókönyvek csak a lehetséges kimenetek egy részét jelzik. A tényleges hozamok ettől eltérőek lehetnek.

## Milyen költségek merülnek fel?

A termékről Önnek tanácsot adó vagy azt Önnek értékesítő személy egyéb költségeket is felszámíthat. Ebben az esetben az adott

személy tájékoztatja Önt ezekről a költségekről és arról, hogy azok milyen hatással vannak az Ön befektetésére.

### A költségek időbeli alakulása

A táblázatok azokat az összegeket mutatják be, amelyeket az Ön befektetéséből a különböző költség típusok fedezésére fordítanak. Ezek az összegek attól függenek, hogy Ön mennyit fektet be, mennyi ideig tartja a terméket és mennyire jó a termék teljesítménye. Az itt feltüntetett összegek egy befektetési példán és a különböző lehetséges befektetési időszakokon alapuló illusztrációk.

Első éves visszavásárlás esetén 0%-os hozamot feltételezünk. A többi tartási idő esetén azt feltételezzük, hogy a termék a mérsekelt forgatókönyv szerint teljesít és **évente 400 000 Ft** kerül befektetésre.

Eszközalap		Ha Ön 1 év után visszavásárolja	Ha Ön 10 év után visszavásárolja	Ha Ön 20 év után visszavásárolja
<b>Mérsékelt forgatókönyv</b>				
MRA - Magyar Részvény eszközalap	Teljes költség	330 384 Ft	1 170 683 Ft	5 407 237 Ft
	Éves költséghatás*	105,90%	3,60% minden évben	2,10% minden évben

\* Ez azt szemlélteti, hogy a költségek évente hogyan csökkentik az Ön hozamát a tartási idő alatt. Ez például azt mutatja, hogy ha Ön az ajánlott tartási időnél visszavásárolja a szerződést, az Ön évi átlagos hozama várhatóan 9,26% a költségek levonása előtt és 7,16% a költségek levonása után.

## A költségek összetétele

Egyszeri költségek belépéskor vagy kilépéskor		Éves költséghatás, ha Ön 20 év után visszavásárol
<b>Belépési költségek</b>	A befektetésének kezdetekor Ön által fizetett költségek hatása. Ez magában foglalja termékének a forgalmazási költségét.	0,60%
<b>Kilépési költségek</b>	E termékért nem számítunk fel kilépési díjat.	Nincs
<b>Folyó költségek [minden évben]</b>		
<b>Kezelési díjak és egyéb adminisztratív vagy működési költségek</b>	A befektetéseinek kezeléséért általunk évente felszámított költségek hatása.	1,60%
<b>Ügyleti költségek</b>	A termék számára alapul szolgáló befektetések általunk történő vétele és eladása költségeinek hatása.	0,40%
<b>Meghatározott feltételek mellett felmerülő járulékos költségek</b>		
<b>Teljesítménydíjak</b>	Ezen termékért nem kell teljesítménydíjat fizetni.	Nincs

Hűségbónuszt tartalmazó termék, amelynél a jóváírt Hűségbónusz mértéke -0,5%, mely negatív érték a befektetés nyereségét növelő tényező.

## További fontos információk

Az Allianz Bónusz Életprogram Kiemelt információs dokumentuma tartalmazza. A dokumentum elérhető a biztosító honlapján ([https://www.allianz.hu/hu\\_HU/lakossagi/dokumentumtar.html#eletprogram](https://www.allianz.hu/hu_HU/lakossagi/dokumentumtar.html#eletprogram)).



# EKA - Európai Kötvény eszközalapra vonatkozó konkrét információk

## Termék

A termék neve: **Allianz Bónusz Életprogram EKA - Európai Kötvény eszközalap**

A szolgáltató neve: **Allianz Hungária Zrt.**

Előállítási időpontja: 2024. október 1.

Ön olyan terméket készül megvenni, amely összetett, és megértése nehéz lehet.

Milyen termékről van szó?

### Célok

Az eszközalap célja elsősorban euróban kibocsátott kötvényekbe történő befektetések révén az euró kötvénypiac átlagánál magasabb hozam elérése.

A célok elérése érdekében az alábbi főbb eszközcsoportokba kerülnek elhelyezésre az eszközök:

- Hitelviszonyt megtestesítő értékpapírok, kötvények, és más hitelviszonyt megtestesítő pénzügyi és befektetési eszközök
- Pénzeszközök
- Befektetési jegyek és egyéb kollektív befektetési értékpapírok

### Megcélzott lakossági befektető

Azok a befektetők, akik az árfolyamkockázatot vállalva kívánnak részesedni a nemzetközi kötvénypiacokon elérhető hozamokból és az alapok eszközalapja struktúra előnyeiből.

Milyen kockázatai vannak a terméknek, és mit kaphatok cserébe?

### Kockázati mutató



**A kockázati mutató feltételezi, hogy Ön 20 évig, az ajánlott tartási idő végéig megtartja a terméket. A tényleges kockázat jelentősen változhat, ha korábban váltja vissza a terméket.**

Az összesített kockázati mutató iránymutatást ad e termék más termékekhez viszonyított kockázati szintjéről. Azt mutatja meg, hogy a termék milyen valószínűséggel fog pénzügyi veszteséget okozni a piaci mozgások miatt vagy azért, mert nem tudjuk Önt kifizetni.

**Ezt a terméket a 7 osztály közül a 3. osztályba soroltuk, amely a közepesen alacsony kockázati osztály.**

Felhívjuk figyelmét a befektetéssel kapcsolatos kockázatokra, amelyek befolyásolják a termék visszavásárlási értékét. A hozam a jövőbeli piaci teljesítmény függvénye és bizonytalan.

Ez a termék nem foglal magában védelmet a jövőbeli piaci teljesítménnyel szemben, ezért befektetését részben vagy egészben elveszítheti.

Ha a biztosító nem képes teljesíteni az Önnek járó kifizetést, Ön elveszítheti a teljes befektetését.

### Teljesítmény-forgatókönyvek

**Az e termékből Ön által elérhető hozam a jövőbeli piaci teljesítmény függvénye. A jövőbeli piaci fejlemények bizonytalanok, és nem jelezhetők pontosan előre.**

A bemutatott kedvezőtlen, mérsékelt és kedvező forgatókönyvek az Allianz Bónusz Életprogram és a mögöttes befektetések elmúlt 25 évi legrosszabb, átlagos és legjobb teljesítményét alkalmazó illusztrációk. A piacok jövőbeli alakulása igen eltérő lehet.

A kedvezőtlen forgatókönyvek egy, 2022 és 2023 között (1 éves tartási idő), egy 2022 és 2024 között (10 éves tartási idő) és egy 2016 és 2024 (ajánlott tartási idő) között végrehajtott befektetésekre vonatkoznak.

A mérsékelt forgatókönyvek egy, 2015 és 2016 között (1 éves tartási idő), egy 2011 és 2021 között (10 éves tartási idő) és egy 2001 és 2021 (ajánlott tartási idő) között végrehajtott befektetésekre vonatkoznak.

A kedvező forgatókönyvek egy, 2011 és 2012 között (1 éves tartási idő), egy 2011 és 2021 között (10 éves tartási idő) és egy 2002 és 2022 (ajánlott tartási idő) között végrehajtott befektetésekre vonatkoznak.

Ajánlott tartási idő: 20 év Befektetés: 33 333 Ft/hó Biztosítási díj: 44 Ft/hó	Ha Ön 1 év után visszavásárol	Ha Ön 10 év után visszavásárol	Ha Ön 20 év után visszavásárol
<b>[Túlélési] forgatókönyvek</b>			
<b>Minimum</b>	Nincs minimális garantált hozam. Ön elveszítheti befektetésének egy részét, vagy annak egészét.		
<b>Stresszforgatókönyv</b>	Ezt az összeget kaphatja vissza a költségek levonása után Éves átlagos hozam	61 865 Ft -99,42%	2 903 659 Ft -9,92%
<b>Kedvezőtlen forgatókönyv</b>	Ezt az összeget kaphatja vissza a költségek levonása után Éves átlagos hozam	74 215 Ft -98,78%	4 059 309 Ft -2,57%
<b>Mérsékelt forgatókönyv</b>	Ezt az összeget kaphatja vissza a költségek levonása után Éves átlagos hozam	85 853 Ft -97,91%	5 259 198 Ft 2,83%
<b>Kedvező forgatókönyv</b>	Ezt az összeget kaphatja vissza a költségek levonása után Éves átlagos hozam	93 599 Ft -97,17%	5 742 019 Ft 4,61%
<b>Felhalmozott befektetett összeg</b>	400 000 Ft	4 585 552 Ft	10 748 150 Ft



A bemutatott számadatok magukban foglalják magának a terméknek az összes költségét, és tartalmazzák az Ön tanácsadójának és forgalmazójának a költségeit. A számadatok nem veszik figyelembe az Ön személyes adóügyi helyzetét, valamint az Ön lakóhelye szerinti tagállam adójogszabályait, amely szintén befolyásolhatja az Ön által visszakapott összeg nagyságát.

A stresszforogatókönyv bemutatja, hogy szélsőséges piaci körülmények esetén mekkora összeget kaphat vissza.

Felhívjuk a figyelmét, hogy a jövőre vonatkozóan a piaci fejleményeket nem lehet pontosan előre jelezni. A bemutatott forogatókönyvek csak a lehetséges kimenetek egy részét jelzik. A tényleges hozamok ettől eltérőek lehetnek.

## Milyen költségek merülnek fel?

A termékről Önnek tanácsot adó vagy azt Önnek értékesítő személy egyéb költségeket is felszámíthat. Ebben az esetben az adott

személy tájékoztatja Önt ezekről a költségekről és arról, hogy azok milyen hatással vannak az Ön befektetésére.

### A költségek időbeli alakulása

A táblázatok azokat az összegeket mutatják be, amelyeket az Ön befektetéséből a különböző költség típusok fedezésére fordítanak. Ezek az összegek attól függenek, hogy Ön mennyit fektet be, mennyi ideig tartja a terméket és mennyire jó a termék teljesítménye. Az itt feltüntetett összegek egy befektetési példán és a különböző lehetséges befektetési időszakokon alapuló illusztrációk.

Első éves visszavásárlás esetén 0%-os hozamot feltételezünk. A többi tartási idő esetén azt feltételezzük, hogy a termék a mérsekelt forogatókönyv szerint teljesít és **évente 400 000 Ft** kerül befektetésre.

Eszközalap		Ha Ön 1 év után visszavásárolja	Ha Ön 10 év után visszavásárolja	Ha Ön 20 év után visszavásárolja
<b>Mérsékelt forogatókönyv</b>				
EKA - Európai Kötvény eszközalap	Teljes költség	326 699 Ft	962 819 Ft	4 006 838 Ft
	Éves költséghatás*	103,80%	3,40% minden évben	2,00% minden évben

\* Ez azt szemlélteti, hogy a költségek évente hogyan csökkentik az Ön hozamát a tartási idő alatt. Ez például azt mutatja, hogy ha Ön az ajánlott tartási időnél visszavásárolja a szerződést, az Ön évi átlagos hozama várhatóan 7,12% lesz a költségek levonása előtt és 5,12% a költségek levonása után.

## A költségek összetétele

Egyszeri költségek belépéskor vagy kilépéskor		Éves költséghatás, ha Ön 20 év után visszavásárol
<b>Belépési költségek</b>	A befektetésének kezdetekor Ön által fizetett költségek hatása. Ez magában foglalja termékének a forgalmazási költségét.	0,60%
<b>Kilépési költségek</b>	E termékért nem számítunk fel kilépési díjat.	Nincs
<b>Folyó költségek [minden évben]</b>		
<b>Kezelési díjak és egyéb adminisztratív vagy működési költségek</b>	A befektetéseinek kezeléséért általunk évente felszámított költségek hatása.	1,40%
<b>Ügyleti költségek</b>	A termék számára alapul szolgáló befektetések általunk történő vétele és eladása költségeinek hatása.	0,50%
<b>Meghatározott feltételek mellett felmerülő járulékos költségek</b>		
<b>Teljesítménydíjak</b>	Ezen termékért nem kell teljesítménydíjat fizetni.	Nincs

Hűségbónuszt tartalmazó termék, amelynél a jóváírt Hűségbónusz mértéke -0,5%, mely negatív érték a befektetés nyereségét növelő tényező.

## További fontos információk

Az Allianz Bónusz Életprogram Kiemelt információs dokumentuma tartalmazza. A dokumentum elérhető a biztosító honlapján ([https://www.allianz.hu/hu\\_HU/lakossagi/dokumentumtar.html#eletprogram](https://www.allianz.hu/hu_HU/lakossagi/dokumentumtar.html#eletprogram)).

# ERA - Európai Részvény eszközalapra vonatkozó konkrét információk

## Termék

A termék neve: **Allianz Bónusz Életprogram ERA - Európai Részvény eszközalap**

A szolgáltató neve: **Allianz Hungária Zrt.**

Előállítási időpontja: 2024. október 1.

Ön olyan terméket készül megvenni, amely összetett, és megértése nehéz lehet.

## Milyen termékről van szó?

### Célok

Az eszközalap célja az eurózáon kiemelkedő teljesítményű részvénytársaságainak részvényeibe történő befektetési révén közép-távon a hasonló társaságok részvényeiből képzett irányadó indexnél (DOW JONES EURO STOXX 50) magasabb hozam elérése.

A célok elérése érdekében az alábbi főbb eszközcsoportokba kerülnek elhelyezésre az eszközök:

- Hitelviszonyt megtestesítő értékpapírok, kötvények, és más hitelviszonyt megtestesítő pénzügyi és befektetési eszközök
- Részvények, részesedési viszonyt megtestesítő értékpapírok, illetve egyéb részesedések
- Befektetési jegyek és egyéb kollektív befektetési értékpapírok
- Pénzeszközök

### Megcélzott lakossági befektető

Azok a befektetők, akik az árfolyamkockázatot vállalva kívánnak részesedni a nemzetközi részvénytársaságokon elérhető tőkenövekményből és az alapok eszközalapja struktúra előnyeiből.

Milyen kockázatai vannak a terméknek, és mit kaphatok cserébe?

### Kockázati mutató



**A kockázati mutató feltételezi, hogy Ön 20 évig, az ajánlott tartási idő végéig megtartja a terméket. A tényleges kockázat jelentősen változhat, ha korábban váltja vissza a terméket.**

Ajánlott tartási idő: 20 év Befektetés: 33 333 Ft/hó Biztosítási díj: 44 Ft/hó	Ha Ön 1 év után visszavásárol	Ha Ön 10 év után visszavásárol	Ha Ön 20 év után visszavásárol	
[Túlélési] forgatókönyvek				
<b>Minimum</b>	Nincs minimális garantált hozam. Ön elveszítheti befektetésének egy részét, vagy annak egészét.			
<b>Stresszforogatókönyv</b>	Ezt az összeget kaphatja vissza a költségek levonása után	38 119 Ft	1 678 642 Ft	3 077 822 Ft
	Éves átlagos hozam	-99,95%	-23,36%	-17,90%
<b>Kedvezőtlen forgatókönyv</b>	Ezt az összeget kaphatja vissza a költségek levonása után	77 325 Ft	4 470 765 Ft	14 319 699 Ft
	Éves átlagos hozam	-98,57%	-0,53%	3,05%
<b>Mérsékelt forgatókönyv</b>	Ezt az összeget kaphatja vissza a költségek levonása után	87 945 Ft	6 371 528 Ft	24 680 201 Ft
	Éves átlagos hozam	-97,72%	6,71%	8,33%
<b>Kedvező forgatókönyv</b>	Ezt az összeget kaphatja vissza a költségek levonása után	100 127 Ft	9 410 154 Ft	46 114 437 Ft
	Éves átlagos hozam	-96,46%	14,37%	13,90%
<b>Felhalmozott befektetett összeg</b>	400 000 Ft	4 585 552 Ft	10 748 150 Ft	

Az összesített kockázati mutató iránymutatást ad e termék más termékekhez viszonyított kockázati szintjéről. Azt mutatja meg, hogy a termék milyen valószínűséggel fog pénzügyi veszteséget okozni a piaci mozgások miatt vagy azért, mert nem tudjuk Önt kifizetni. **Ezt a terméket a 7 osztály közül a 5. osztályba soroltuk, amely a közepesen magas kockázati osztály.**

Felhívjuk figyelmét a befektetéssel kapcsolatos kockázatokra, amelyek befolyásolják a termék visszavásárlási értékét. A hozam a jövőbeli piaci teljesítmény függvénye és bizonytalan.

Ez a termék nem foglal magában védelmet a jövőbeli piaci teljesítménnyel szemben, ezért befektetését részben vagy egészben elveszítheti.

Ha a biztosító nem képes teljesíteni az Önnek járó kifizetést, Ön elveszítheti a teljes befektetését.

### Teljesítmény-forgatókönyvek

Az e termékből Ön által elérhető hozam a jövőbeli piaci teljesítmény függvénye. A jövőbeli piaci fejlemények bizonytalanok, és nem jelezhetők pontosan előre.

A bemutatott forgatókönyvek a múltbeli eredményeken és bizonyos feltételezéseken alapuló illusztrációk. A piacok jövőbeli alakulása igen eltérő lehet.

Elegendő mennyiségű múltbeli adat hiányában, a kedvezőtlen, mérsékelt és kedvező forgatókönyvek hozamainak kiszámítása, a meglévő adatok alapján, szimuláció használatával történt.

A kedvezőtlen érték, amelynél a szimuláció 90%-ban jobb értéket adott, mérsékelt érték a szimulált értékek átlaga, még a kedvező érték az, aminél a szimuláció csupán 10%-ban adott jobb értéket.

A bemutatott számadatok magukban foglalják magának a terméknek az összes költségét, és tartalmazzák az Ön tanácsadójának és forgalmazójának a költségeit. A számadatok nem veszik figyelembe az Ön személyes adóügyi helyzetét, valamint az Ön lakóhelye szerinti tagállam adójogszabályait, amely szintén befolyásolhatja az Ön által visszakapott összeg nagyságát.

A stresszforatókönyv bemutatja, hogy szélsőséges piaci körülmények esetén mekkora összeget kaphat vissza.

Felhívjuk a figyelmét, hogy a jövőre vonatkozóan a piaci fejleményeket nem lehet pontosan előre jelezni. A bemutatott forgatókönyvek csak a lehetséges kimenetek egy részét jelzik. A tényleges hozamok ettől eltérőek lehetnek.

## Milyen költségek merülnek fel?

A termékről Önnek tanácsot adó vagy azt Önnek értékesítő személy egyéb költségeket is felszámíthat. Ebben az esetben az adott

személy tájékoztatja Önt ezekről a költségekről és arról, hogy azok milyen hatással vannak az Ön befektetésére.

### A költségek időbeli alakulása

A táblázatok azokat az összegeket mutatják be, amelyeket az Ön befektetéséből a különböző költség típusok fedezésére fordítanak. Ezek az összegek attól függenek, hogy Ön mennyit fektet be, mennyi ideig tartja a terméket és mennyire jó a termék teljesítménye. Az itt feltüntetett összegek egy befektetési példán és a különböző lehetséges befektetési időszakokon alapuló illusztrációk.

Első éves visszavásárlás esetén 0%-os hozamot feltételezünk. A többi tartási idő esetén azt feltételezzük, hogy a termék a mérsekelt forgatókönyv szerint teljesít és **évente 400 000 Ft** kerül befektetésre.

Eszközalap		Ha Ön 1 év után visszavásárolja	Ha Ön 10 év után visszavásárolja	Ha Ön 20 év után visszavásárolja
<b>Mérsékelt forgatókönyv</b>				
ERA - Európai Részvény eszközalap	Teljes költség	334 356 Ft	1 284 036 Ft	6 180 009 Ft
	Éves költséghatás*	108,20%	3,60% minden évben	2,00% minden évben

\* Ez azt szemlélteti, hogy a költségek évente hogyan csökkentik az Ön hozamát a tartási idő alatt. Ez például azt mutatja, hogy ha Ön az ajánlott tartási időnél visszavásárolja a szerződést, az Ön évi átlagos hozama várhatóan 10,33% lesz a költségek levonása előtt és 8,33% a költségek levonása után.

## A költségek összetétele

Egyszeri költségek belépéskor vagy kilépéskor		Éves költséghatás, ha Ön 20 év után visszavásárol
<b>Belépési költségek</b>	A befektetésének kezdetekor Ön által fizetett költségek hatása. Ez magában foglalja termékének a forgalmazási költségét.	0,70%
<b>Kilépési költségek</b>	E termékért nem számítunk fel kilépési díjat.	Nincs
<b>Folyó költségek [minden évben]</b>		
<b>Kezelési díjak és egyéb adminisztratív vagy működési költségek</b>	A befektetéseinek kezeléséért általunk évente felszámított költségek hatása.	1,50%
<b>Ügyleti költségek</b>	A termék számára alapul szolgáló befektetések általunk történő vétele és eladása költségeinek hatása.	0,30%
<b>Meghatározott feltételek mellett felmerülő járulékos költségek</b>		
<b>Teljesítménydíjak</b>	Ezen termékért nem kell teljesítménydíjat fizetni.	Nincs

Hűségbónuszt tartalmazó termék, amelynél a jóváírt Hűségbónusz mértéke -0,5%, mely negatív érték a befektetés nyereségét növelő tényező.

## További fontos információk

Az Allianz Bónusz Életprogram Kiemelt információs dokumentuma tartalmazza. A dokumentum elérhető a biztosító honlapján ([https://www.allianz.hu/hu\\_HU/lakossagi/dokumentumtar.html#eletprogram](https://www.allianz.hu/hu_HU/lakossagi/dokumentumtar.html#eletprogram)).

# VRA - Világgazdasági Részvény eszközalapra vonatkozó konkrét információk

## Termék

A termék neve: **Allianz Bónusz Életprogram VRA - Világgazdasági Részvény eszközalap**

A szolgáltató neve: **Allianz Hungária Zrt.**

Előállítási időpontja: 2024. október 1.

Ön olyan terméket készül megvenni, amely összetett, és megértése nehéz lehet.

## Milyen termékről van szó?

### Célok

Az eszközalap célja a világ legjelentősebb fejlett és fejlődő gazdasági térségeiben a kiemelkedő teljesítményű és nagy növekedési lehetőséggel rendelkező vállalatok részvényeibe fektetve, középtávon a világgazdasági részvényt piacok együttes mozgását reprezentáló, irányadó indexnél (MSCI World Index) magasabb hozam elérése.

A célok elérése érdekében az alábbi főbb eszközcsoportokba kerülnek elhelyezésre az eszközök:

- Hitelviszonyt megtestesítő értékpapírok, kötvények, és más hitelviszonyt megtestesítő pénzügyi és befektetési eszközök
- Részvények, részesedési viszonyt megtestesítő értékpapírok, illetve egyéb részesedések
- Befektetési jegyek és egyéb kollektív befektetési értékpapírok
- Pénzeszközök

### Megcélzott lakossági befektető

Azok a befektetők, akik az árfolyamkockázatot vállalva kívánnak részesedni a nemzetközi részvényt piacokon elérhető tőkenövekményből és az alapok eszközalapja struktúra előnyeiből.

Milyen kockázatai vannak a terméknek, és mit kaphatok cserébe?

### Kockázati mutató



**A kockázati mutató feltételezi, hogy Ön 20 évig, az ajánlott tartási idő végéig megtartja a terméket. A tényleges kockázat jelentősen változhat, ha korábban váltja vissza a terméket.**

Ajánlott tartási idő: 20 év Befektetés: 33 333 Ft/hó Biztosítási díj: 44 Ft/hó	Ha Ön 1 év után visszavásárol	Ha Ön 10 év után visszavásárol	Ha Ön 20 év után visszavásárol
<b>[Túlélési] forgatókönyvek</b>			
<b>Minimum</b>	Nincs minimális garantált hozam. Ön elveszítheti befektetésének egy részét, vagy annak egészét.		
<b>Stressz forgatókönyv</b>	Ezt az összeget kaphatja vissza a költségek levonása után Éves átlagos hozam	45 651 Ft -99,86%	2 039 975 Ft -18,33%
<b>Kedvezőtlen forgatókönyv</b>	Ezt az összeget kaphatja vissza a költségek levonása után Éves átlagos hozam	77 649 Ft -98,55%	4 599 354 Ft 0,06%
<b>Mérsékelt forgatókönyv</b>	Ezt az összeget kaphatja vissza a költségek levonása után Éves átlagos hozam	89 600 Ft -97,57%	7 482 045 Ft 5,58%
<b>Kedvező forgatókönyv</b>	Ezt az összeget kaphatja vissza a költségek levonása után Éves átlagos hozam	108 596 Ft -95,42%	8 673 978 Ft 8,52%
<b>Felhalmozott befektetett összeg</b>	400 000 Ft	4 585 552 Ft	10 748 150 Ft

Az összesített kockázati mutató iránymutatást ad e termék más termékekhez viszonyított kockázati szintjéről. Azt mutatja meg, hogy a termék milyen valószínűséggel fog pénzügyi veszteséget okozni a piaci mozgások miatt vagy azért, mert nem tudjuk Önt kifizetni. **Ezt a terméket a 7 osztály közül a 4. osztályba soroltuk, amely a közepes kockázati osztály.**

Felhívjuk figyelmét a befektetéssel kapcsolatos kockázatokra, amelyek befolyásolják a termék visszavásárlási értékét. A hozam a jövőbeli piaci teljesítmény függvénye és bizonytalan.

Ez a termék nem foglal magában védelmet a jövőbeli piaci teljesítménnyel szemben, ezért befektetését részben vagy egészben elveszítheti.

Ha a biztosító nem képes teljesíteni az Önnek járó kifizetést, Ön elveszítheti a teljes befektetését.

### Teljesítmény-forgatókönyvek

Az e termékből Ön által elérhető hozam a jövőbeli piaci teljesítmény függvénye. A jövőbeli piaci fejlemények bizonytalanok, és nem jelezhetők pontosan előre.

A bemutatott kedvezőtlen, mérsékelt és kedvező forgatókönyvek az Allianz Bónusz Életprogram és a mögöttes befektetések elmúlt 25 évi legrosszabb, átlagos és legjobb teljesítményét alkalmazó illusztrációk. A piacok jövőbeli alakulása igen eltérő lehet.

A kedvezőtlen forgatókönyvek egy, 2015 és 2016 között (1 éves tartási idő), egy 2022 és 2024 között (10 éves tartási idő) és egy 2000 és 2020 (ajánlott tartási idő) között végrehajtott befektetésekre vonatkoznak.

A mérsékelt forgatókönyvek egy, 2021 és 2022 között (1 éves tartási idő), egy 2010 és 2020 között (10 éves tartási idő) és egy 2001 és 2021 (ajánlott tartási idő) között végrehajtott befektetésekre vonatkoznak.

A kedvező forgatókönyvek egy, 2020 és 2021 között (1 éves tartási idő), egy 2011 és 2021 között (10 éves tartási idő) és egy 2004 és 2024 (ajánlott tartási idő) között végrehajtott befektetésekre vonatkoznak.

A bemutatott számadatok magukban foglalják magának a terméknek az összes költségét, és tartalmazzák az Ön tanácsadójának és forgalmazójának a költségeit. A számadatok nem veszik figyelembe az Ön személyes adóügyi helyzetét, valamint az Ön lakóhelye szerinti tagállam adójogszabályait, amely szintén befolyásolhatja az Ön által visszakapott összeg nagyságát.

A stresszforatókönyv bemutatja, hogy szélsőséges piaci körülmények esetén mekkora összeget kaphat vissza.

Felhívjuk a figyelmét, hogy a jövőre vonatkozóan a piaci fejleményeket nem lehet pontosan előre jelezni. A bemutatott forgatókönyvek csak a lehetséges kimenetek egy részét jelzik. A tényleges hozamok ettől eltérőek lehetnek.

## Milyen költségek merülnek fel?

A termékről Önnek tanácsot adó vagy azt Önnek értékesítő személy egyéb költségeket is felszámíthat. Ebben az esetben az adott

személy tájékoztatja Önt ezekről a költségekről és arról, hogy azok milyen hatással vannak az Ön befektetésére.

### A költségek időbeli alakulása

A táblázatok azokat az összegeket mutatják be, amelyeket az Ön befektetéséből a különböző költség típusok fedezésére fordítanak. Ezek az összegek attól függenek, hogy Ön mennyit fektet be, mennyi ideig tartja a terméket és mennyire jó a termék teljesítménye. Az itt feltüntetett összegek egy befektetési példán és a különböző lehetséges befektetési időszakokon alapuló illusztrációk.

Első éves visszavásárlás esetén 0%-os hozamot feltételezünk. A többi tartási idő esetén azt feltételezzük, hogy a termék a mérsekelt forgatókönyv szerint teljesít és **évente 400 000 Ft** kerül befektetésre.

Eszközalap		Ha Ön 1 év után visszavásárolja	Ha Ön 10 év után visszavásárolja	Ha Ön 20 év után visszavásárolja
<b>Mérsékelt forgatókönyv</b>				
VRA - Világgazdasági Részvény eszközalap	Teljes költség	340 881 Ft	1 734 229 Ft	4 184 092 Ft
	Éves költséghatás*	111,90%	4,10% minden évben	1,90% minden évben

\* Ez azt szemlélteti, hogy a költségek évente hogyan csökkentik az Ön hozamát a tartási idő alatt. Ez például azt mutatja, hogy ha Ön az ajánlott tartási időnél visszavásárolja a szerződést, az Ön évi átlagos hozama várhatóan **7,48%** lesz a költségek levonása előtt és **5,58%** a költségek levonása után.

## A költségek összetétele

Egyszeri költségek belépéskor vagy kilépéskor		Éves költséghatás, ha Ön 20 év után visszavásárol
<b>Belépési költségek</b>	A befektetésének kezdetekor Ön által fizetett költségek hatása. Ez magában foglalja termékének a forgalmazási költségét.	0,60%
<b>Kilépési költségek</b>	E termékért nem számítunk fel kilépési díjat.	Nincs
<b>Folyó költségek [minden évben]</b>		
<b>Kezelési díjak és egyéb adminisztratív vagy működési költségek</b>	A befektetéseinek kezeléséért általunk évente felszámított költségek hatása.	1,40%
<b>Ügyleti költségek</b>	A termék számára alapul szolgáló befektetések általunk történő vétele és eladása költségeinek hatása.	0,40%
<b>Meghatározott feltételek mellett felmerülő járulékos költségek</b>		
<b>Teljesítménydíjak</b>	Ezen termékért nem kell teljesítménydíjat fizetni.	Nincs

Hűségbónuszt tartalmazó termék, amelynél a jóváírt Hűségbónusz mértéke -0,5%, mely negatív érték a befektetés nyereségét növelő tényező.

## További fontos információk

Az Allianz Bónusz Életprogram Kiemelt információs dokumentuma tartalmazza. A dokumentum elérhető a biztosító honlapján ([https://www.allianz.hu/hu\\_HU/lakossagi/dokumentumtar.html#eletprogram](https://www.allianz.hu/hu_HU/lakossagi/dokumentumtar.html#eletprogram)).

# ORA - Közép- és Kelet-Európa Részvény eszközalapra vonatkozó konkrét információk

## Termék

A termék neve: **Allianz Bónusz Életprogram ORA - Közép- és Kelet-Európa Részvény eszközalap**

A szolgáltató neve: **Allianz Hungária Zrt.**

Előállítási időpontja: 2024. október 1.

Ön olyan terméket készül megvenni, amely összetett, és megértése nehéz lehet.

Milyen termékről van szó?

### Célok

A közép- és kelet-európai vállalatokban, valamint az orosz gazdaságban rejlő fejlődési lehetőségeket kihasználva, a fejlett országok részvénypiacain elérhetőnél magasabb hozam elérése.

A célok elérése érdekében az alábbi főbb eszközcsoportokba kerülnek elhelyezésre az eszközök:

- Hitelviszonyt megtestesítő értékpapírok, kötvények, és más hitelviszonyt megtestesítő pénzügyi és befektetési eszközök
- Részvények, részesedési viszonyt megtestesítő értékpapírok, illetve egyéb részesedések
- Befektetési jegyek és egyéb kollektív befektetési értékpapírok
- Pénzeszközök

### Megcélzott lakossági befektető

Azok a befektetők, akik az árfolyam-kockázatot vállalva kívánnak részesedni a közép- és kelet-európai és az orosz részvénypiacokon elérhető tőkenövekményből és az alapok eszközalapja struktúra előnyeiből.

Milyen kockázatai vannak a terméknek, és mit kaphatok cserébe?

### Kockázati mutató



**A kockázati mutató feltételezi, hogy Ön 20 évig, az ajánlott tartási idő végéig megtartja a terméket. A tényleges kockázat jelentősen változhat, ha korábban váltja vissza a terméket**

Ajánlott tartási idő: 20 év Befektetés: 33 333 Ft/hó Biztosítási díj: 44 Ft/hó	Ha Ön 1 év után visszavásárol	Ha Ön 10 év után visszavásárol	Ha Ön 20 év után visszavásárol	
[Túlélési] forgatókönyvek				
<b>Minimum</b>	Nincs minimális garantált hozam. Ön elveszítheti befektetésének egy részét, vagy annak egészét.			
<b>Stresszforgatókönyv</b>	Ezt az összeget kaphatja vissza a költségek levonása után	36 632 Ft	1 480 926 Ft	2 654 519 Ft
	Éves átlagos hozam	-99,96%	-26,77%	-20,90%
<b>Kedvezőtlen forgatókönyv</b>	Ezt az összeget kaphatja vissza a költségek levonása után	77 387 Ft	4 350 388 Ft	13 598 447 Ft
	Éves átlagos hozam	-98,57%	-1,10%	2,51%
<b>Mérsékelt forgatókönyv</b>	Ezt az összeget kaphatja vissza a költségek levonása után	87 463 Ft	6 085 365 Ft	22 326 365 Ft
	Éves átlagos hozam	-97,76%	5,78%	7,40%
<b>Kedvező forgatókönyv</b>	Ezt az összeget kaphatja vissza a költségek levonása után	99 098 Ft	8 665 243 Ft	40 099 998 Ft
	Éves átlagos hozam	-96,58%	12,77%	12,69%
<b>Felhalmozott befektetett összeg</b>	400 000 Ft	4 585 552 Ft	10 748 150 Ft	

Az összesített kockázati mutató iránymutatást ad e termék más termékekhez viszonyított kockázati szintjéről. Azt mutatja meg, hogy a termék milyen valószínűséggel fog pénzügyi veszteséget okozni a piaci mozgások miatt vagy azért, mert nem tudjuk Önt kifizetni. **Ezt a terméket a 7 osztály közül a 4. osztályba soroltuk, amely a közepes kockázati osztály.**

Felhívjuk figyelmét a befektetéssel kapcsolatos kockázatokra, amelyek befolyásolják a termék visszavásárlási értékét. **A hozam a jövőbeli piaci teljesítmény függvénye és bizonytalan.**

**Ez a termék nem foglal magában védelmet a jövőbeli piaci teljesítménnyel szemben, ezért befektetését részben vagy egészben elveszítheti.**

**Ha a biztosító nem képes teljesíteni az Önnek járó kifizetést, Ön elveszítheti a teljes befektetését.**

### Teljesítmény-forgatókönyvek

**Az e termékből Ön által elérhető hozam a jövőbeli piaci teljesítmény függvénye. A jövőbeli piaci fejlemények bizonytalanok, és nem jelezhetők pontosan előre.**

A bemutatott forgatókönyvek a múltbeli eredményeken és bizonyos feltételezéseken alapuló illusztrációk. A piacok jövőbeli alakulása igen eltérő lehet.

Elegendő mennyiségű múltbeli adat hiányában, a kedvezőtlen, mérsékelt és kedvező forgatókönyvek hozamainak kiszámítása, a meglévő adatok alapján, szimuláció használatával történt.

A kedvezőtlen érték, amelynél a szimuláció 90%-ban jobb értéket adott, mérsékelt érték a szimulált értékek átlaga, még a kedvező érték az, aminél a szimuláció csupán 10%-ban adott jobb értéket.

A bemutatott számadatok magukban foglalják magának a terméknek az összes költségét, és tartalmazzák az Ön tanácsadójának és forgalmazójának a költségeit. A számadatok nem veszik figyelembe az Ön személyes adóügyi helyzetét, valamint az Ön lakóhelye szerinti tagállam adójogszabályait, amely szintén befolyásolhatja az Ön által visszakapott összeg nagyságát.

A stresszforgatókönyv bemutatja, hogy szélsőséges piaci körülmények esetén mekkora összeget kaphat vissza.

Felhívjuk a figyelmét, hogy a jövőre vonatkozóan a piaci fejleményeket nem lehet pontosan előre jelezni. A bemutatott forgatókönyvek csak a lehetséges kimenetek egy részét jelzik. A tényleges hozamok ettől eltérőek lehetnek.

## Milyen költségek merülnek fel?

A termékről Önnek tanácsot adó vagy azt Önnek értékesítő személy egyéb költségeket is felszámíthat. Ebben az esetben az adott

személy tájékoztatja Önt ezekről a költségekről és arról, hogy azok milyen hatással vannak az Ön befektetésére.

### A költségek időbeli alakulása

A táblázatok azokat az összegeket mutatják be, amelyeket az Ön befektetéséből a különböző költség típusok fedezésére fordítanak. Ezek az összegek attól függenek, hogy Ön mennyit fektet be, mennyi ideig tartja a terméket és mennyire jó a termék teljesítménye. Az itt feltüntetett összegek egy befektetési példán és a különböző lehetséges befektetési időszakokon alapuló illusztrációk.

Első éves visszavásárlás esetén 0%-os hozamot feltételezünk. A többi tartási idő esetén azt feltételezzük, hogy a termék a mérsekelt forgatókönyv szerint teljesít és **évente 400 000 Ft** kerül befektetésre.

Eszközalap		Ha Ön 1 év után visszavásárolja	Ha Ön 10 év után visszavásárolja	Ha Ön 20 év után visszavásárolja
<b>Mérsékelt forgatókönyv</b>				
ORA - Közép- és Kelet-Európa Részvény eszközalap	Teljes költség	332 962 Ft	1 264 215 Ft	5 958 267 Ft
	Éves költséghatás*	107,30%	3,80% minden évben	2,20% minden évben

\* Ez azt szemlélteti, hogy a költségek évente hogyan csökkentik az Ön hozamát a tartási idő alatt. Ez például azt mutatja, hogy ha Ön az ajánlott tartási időnél visszavásárolja a szerződést, az Ön évi átlagos hozama várhatóan **9,60%** lesz a költségek levonása előtt és **7,40%** a költségek levonása után.

## A költségek összetétele

Egyszeri költségek belépéskor vagy kilépéskor		Éves költséghatás, ha Ön 20 év után visszavásárol
<b>Belépési költségek</b>	A befektetésének kezdetekor Ön által fizetett költségek hatása. Ez magában foglalja termékének a forgalmazási költségét.	0,60%
<b>Kilépési költségek</b>	E termékért nem számítunk fel kilépési díjat.	Nincs
<b>Folyó költségek [minden évben]</b>		
<b>Kezelési díjak és egyéb adminisztratív vagy működési költségek</b>	A befektetéseinek kezeléséért általunk évente felszámított költségek hatása.	1,60%
<b>Ügyleti költségek</b>	A termék számára alapul szolgáló befektetések általunk történő vétele és eladása költségeinek hatása.	0,50%
<b>Meghatározott feltételek mellett felmerülő járulékos költségek</b>		
<b>Teljesítménydíjak</b>	Ezen termékért nem kell teljesítménydíjat fizetni.	Nincs

Hűségbónuszt tartalmazó termék, amelynél a jóváírt Hűségbónusz mértéke -0,5%, mely negatív érték a befektetés nyereségét növelő tényező.

## További fontos információk

Az Allianz Bónusz Életprogram Kiemelt információs dokumentuma tartalmazza. A dokumentum elérhető a biztosító honlapján ([https://www.allianz.hu/hu\\_HU/lakossagi/dokumentumtar.html#eletprogram](https://www.allianz.hu/hu_HU/lakossagi/dokumentumtar.html#eletprogram)).



# IPA - Ipari Nyersanyagok Részvény eszközalapra vonatkozó konkrét információk

## Termék

A termék neve: **Allianz Bónusz Életprogram IPA - Ipari Nyersanyagok Részvény eszközalap**

A szolgáltató neve: **Allianz Hungária Zrt.**

Előállítás időpontja: 2024. október 1.

Ön olyan terméket készül megvenni, amely összetett, és megértése nehéz lehet.

## Milyen termékről van szó?

### Célok

Az eszközalap célja hozam elérése olyan vállalatok részvényeibe történő befektetéssel, amelyek az energiahordozók és ipari, valamint nemesfémek bányászatával, előállításával, továbbá az ehhez szükséges technológiák kialakításával foglalkoznak.

A célok elérése érdekében az alábbi főbb eszközcsoportokba kerülnek elhelyezésre az eszközök:

- Hitelviszonyt megtestesítő értékpapírok, kötvények, és más hitelviszonyt megtestesítő pénzügyi és befektetési eszközök
- Részvények, részesedési viszonyt megtestesítő értékpapírok, illetve egyéb részesedések
- Befektetési jegyek és egyéb kollektív befektetési értékpapírok
- Pénzeszközök

### Megcélzott lakossági befektető

Azok a befektetők, akik az árfolyamkockázatot vállalva kívánnak részesülni közép- és hosszú-távra a klasszikus, fejlett piacokra irányuló diversifikált részvényalapok hozamánál várhatóan magasabb hozam eléréséből és az alapok eszközalapja struktúra előnyeiből.

## Milyen kockázatai vannak a terméknek, és mit kaphatok cserébe?

### Kockázati mutató



**A kockázati mutató feltételezi, hogy Ön 20 évig, az ajánlott tartási idő végéig megtartja a terméket. A tényleges kockázat jelentősen változhat, ha korábban váltja vissza a terméket**

Ajánlott tartási idő: 20 év Befektetés: 33 333 Ft/hó Biztosítási díj: 44 Ft/hó	Ha Ön 1 év után visszavásárol	Ha Ön 10 év után visszavásárol	Ha Ön 20 év után visszavásárol	
[Túlélési] forgatókönyvek				
<b>Minimum</b>	Nincs minimális garantált hozam. Ön elveszítheti befektetésének egy részét, vagy annak egészét.			
<b>Stresszforogatókönyv</b>	Ezt az összeget kaphatja vissza a költségek levonása után	25 726 Ft	977 261 Ft	1 662 206 Ft
	Éves átlagos hozam	-100,00%	-39,22%	-32,38%
<b>Kedvezőtlen forgatókönyv</b>	Ezt az összeget kaphatja vissza a költségek levonása után	73 526 Ft	3 932 414 Ft	11 140 504 Ft
	Éves átlagos hozam	-98,82%	-3,24%	0,39%
<b>Mérsékelt forgatókönyv</b>	Ezt az összeget kaphatja vissza a költségek levonása után	87 373 Ft	6 146 200 Ft	22 092 602 Ft
	Éves átlagos hozam	-97,77%	5,98%	7,30%
<b>Kedvező forgatókönyv</b>	Ezt az összeget kaphatja vissza a költségek levonása után	104 470 Ft	10 426 117 Ft	51 640 549 Ft
	Éves átlagos hozam	-95,94%	16,35%	14,88%
<b>Felhalmozott befektetett összeg</b>	400 000 Ft	4 585 552 Ft	10 748 150 Ft	

Az összesített kockázati mutató iránymutatást ad e termék más termékekhez viszonyított kockázati szintjéről. Azt mutatja meg, hogy a termék milyen valószínűséggel fog pénzügyi veszteséget okozni a piaci mozgások miatt vagy azért, mert nem tudjuk Önt kifizetni. **Ezt a terméket a 7 osztály közül a 6. osztályba soroltuk, amely a második legmagasabb kockázati osztály.**

Felhívjuk figyelmét a befektetéssel kapcsolatos kockázatokra, amelyek befolyásolják a termék visszavásárlási értékét. **A hozam a jövőbeli piaci teljesítmény függvénye és bizonytalan.**

**Ez a termék nem foglal magában védelmet a jövőbeli piaci teljesítménnyel szemben, ezért befektetését részben vagy egészben elveszítheti.**

**Ha a biztosító nem képes teljesíteni az Önnek járó kifizetést, Ön elveszítheti a teljes befektetését.**

## Teljesítmény-forgatókönyvek

**Az e termékből Ön által elérhető hozam a jövőbeli piaci teljesítmény függvénye. A jövőbeli piaci fejlemények bizonytalanok, és nem jelezhetők pontosan előre.**

A bemutatott forgatókönyvek a múltbeli eredményeken és bizonyos feltételezéseken alapuló illusztrációk. A piacok jövőbeli alakulása igen eltérő lehet.

Elegendő mennyiségű múltbeli adat hiányában, a kedvezőtlen, mérsékelt és kedvező forgatókönyvek hozamainak kiszámítása, a meglévő adatok alapján, szimuláció használatával történt.

A kedvezőtlen érték, amelynél a szimuláció 90%-ban jobb értéket adott, mérsékelt érték a szimulált értékek átlaga, még a kedvező érték az, aminél a szimuláció csupán 10%-ban adott jobb értéket.

A bemutatott számadatok magukban foglalják magának a terméknek az összes költségét, és tartalmazzák az Ön tanácsadójának és forgalmazójának a költségeit. A számadatok nem veszik figyelembe az Ön személyes adóügyi helyzetét, valamint az Ön lakóhelye szerinti tagállam adójogszabályait, amely szintén befolyásolhatja az Ön által visszakapott összeg nagyságát.

A stresszforatókönyv bemutatja, hogy szélsőséges piaci körülmények esetén mekkora összeget kaphat vissza.

Felhívjuk a figyelmét, hogy a jövőre vonatkozóan a piaci fejleményeket nem lehet pontosan előre jelezni. A bemutatott forgatókönyvek csak a lehetséges kimenetek egy részét jelzik. A tényleges hozamok ettől eltérőek lehetnek.

## Milyen költségek merülnek fel?

A termékről Önnek tanácsot adó vagy azt Önnek értékesítő személy egyéb költségeket is felszámíthat. Ebben az esetben az adott

személy tájékoztatja Önt ezekről a költségekről és arról, hogy azok milyen hatással vannak az Ön befektetésére.

### A költségek időbeli alakulása

A táblázatok azokat az összegeket mutatják be, amelyeket az Ön befektetéséből a különböző költség típusok fedezésére fordítanak. Ezek az összegek attól függenek, hogy Ön mennyit fektet be, mennyi ideig tartja a terméket és mennyire jó a termék teljesítménye. Az itt feltüntetett összegek egy befektetési példán és a különböző lehetséges befektetési időszakokon alapuló illusztrációk.

Első éves visszavásárlás esetén 0%-os hozamot feltételezünk. A többi tartási idő esetén azt feltételezzük, hogy a termék a mérsekelt forgatókönyv szerint teljesít és **évente 400 000 Ft** kerül befektetésre.

Eszközalap		Ha Ön 1 év után visszavásárolja	Ha Ön 10 év után visszavásárolja	Ha Ön 20 év után visszavásárolja
<b>Mérsékelt forgatókönyv</b>				
IPA - Ipari Nyersanyagok	Teljes költség	333 279 Ft	1 405 281 Ft	6 843 671 Ft
Részvény eszközalap	Éves költséghatás*	107,40%	4,10% minden évben	2,50% minden évben

\* Ez azt szemlélteti, hogy a költségek évente hogyan csökkentik az Ön hozamát a tartási idő alatt. Ez például azt mutatja, hogy ha Ön az ajánlott tartási időnél visszavásárolja a szerződést, az Ön évi átlagos hozama várhatóan **9,80%** lesz a költségek levonása előtt és **7,30%** a költségek levonása után.

## A költségek összetétele

Egyszeri költségek belépéskor vagy kilépéskor		Éves költséghatás, ha Ön 20 év után visszavásárol
<b>Belépési költségek</b>	A befektetésének kezdetekor Ön által fizetett költségek hatása. Ez magában foglalja termékének a forgalmazási költségét.	0,70%
<b>Kilépési költségek</b>	E termékért nem számítunk fel kilépési díjat.	Nincs
<b>Folyó költségek [minden évben]</b>		
<b>Kezelési díjak és egyéb adminisztratív vagy működési költségek</b>	A befektetéseinek kezeléséért általunk évente felszámított költségek hatása.	1,50%
<b>Ügyleti költségek</b>	A termék számára alapul szolgáló befektetések általunk történő vétele és eladása költségeinek hatása.	0,80%
<b>Meghatározott feltételek mellett felmerülő járulékos költségek</b>		
<b>Teljesítménydíjak</b>	Ezen termékért nem kell teljesítménydíjat fizetni.	Nincs

Hűségbónuszt tartalmazó termék, amelynél a jóváírt Hűségbónusz mértéke -0,5%, mely negatív érték a befektetés nyereségét növelő tényező.

## További fontos információk

Az Allianz Bónusz Életprogram Kiemelt információs dokumentuma tartalmazza. A dokumentum elérhető a biztosító honlapján ([https://www.allianz.hu/hu\\_HU/lakossagi/dokumentumtar.html#eletprogram](https://www.allianz.hu/hu_HU/lakossagi/dokumentumtar.html#eletprogram)).

# KTA - Korszerű Energiatrendek Részvény eszközalapra vonatkozó konkrét információk

## Termék

A termék neve: **Allianz Bónusz Életprogram KTA - Korszerű Energiatrendek Részvény eszközalap**

A szolgáltató neve: **Allianz Hungária Zrt.**

Előállítási időpontja: 2024. október 1.

Ön olyan terméket készül megvenni, amely összetett, és megértése nehéz lehet.

## Milyen termékről van szó?

### Célok

Az eszközalap célja hozam elérése olyan vállalatok részvényeibe történő befektetések révén, amelyek várhatóan a legnagyobb mértékben profitálnak a környezetvédelemmel kapcsolatos globális kihívásoknak történő megfelelésből.

A célok elérése érdekében az alábbi főbb eszközcsoportokba kerülnek elhelyezésre az eszközök:

- Hitelviszonyt megtestesítő értékpapírok, kötvények, és más hitelviszonyt megtestesítő pénzügyi és befektetési eszközök
- Részvények, részesedési viszonyt megtestesítő értékpapírok, illetve egyéb részesedések
- Befektetési jegyek és egyéb kollektív befektetési értékpapírok
- Pénzeszközök

### Megcélzott lakossági befektető

Azok a befektetők, akik az árfolyamkockázatot vállalva kívánnak részesülni közép- és hosszútávon a klasszikus, fejlett piacokra irányuló diverzifikált részvényalapok hozamánál várhatóan magasabb hozam eléréséből és az alapok eszközalapja struktúra előnyeiből.

## Milyen kockázatai vannak a terméknek, és mit kaphatok cserébe?

### Kockázati mutató



**A kockázati mutató feltételezi, hogy Ön 20 évig, az ajánlott tartási idő végéig megtartja a terméket. A tényleges kockázat jelentősen változhat, ha korábban váltja vissza a terméket.**

Ajánlott tartási idő: 20 év Befektetés: 33 333 Ft/hó Biztosítási díj: 44 Ft/hó	Ha Ön 1 év után visszavásárol	Ha Ön 10 év után visszavásárol	Ha Ön 20 év után visszavásárol
<b>[Túlélési] forgatókönyvek</b>			
<b>Minimum</b>	Nincs minimális garantált hozam. Ön elveszítheti befektetésének egy részét, vagy annak egészét.		
<b>Stressz forgatókönyv</b>	Ezt az összeget kaphatja vissza a költségek levonása után 31 076 Ft	1 291 181 Ft	2 263 407 Ft
	Éves átlagos hozam	-99,98%	-30,67%
			-24,45%
<b>Kedvezőtlen forgatókönyv</b>	Ezt az összeget kaphatja vissza a költségek levonása után 77 945 Ft	4 558 178 Ft	14 882 313 Ft
	Éves átlagos hozam	-98,53%	-0,12%
			3,44%
<b>Mérsékelt forgatókönyv</b>	Ezt az összeget kaphatja vissza a költségek levonása után 88 171 Ft	6 438 610 Ft	25 310 642 Ft
	Éves átlagos hozam	-97,70%	6,91%
			8,56%
<b>Kedvező forgatókönyv</b>	Ezt az összeget kaphatja vissza a költségek levonása után 100 118 Ft	9 445 408 Ft	46 914 649 Ft
	Éves átlagos hozam	-96,46%	14,44%
			14,05%
<b>Felhalmozott befektetett összeg</b>	400 000 Ft	4 585 552 Ft	10 748 150 Ft

Az összesített kockázati mutató iránymutatást ad e termék más termékekhez viszonyított kockázati szintjéről. Azt mutatja meg, hogy a termék milyen valószínűséggel fog pénzügyi veszteséget okozni a piaci mozgások miatt vagy azért, mert nem tudjuk Önt kifizetni. **Ezt a terméket a 7 osztály közül az 5. osztályba soroltuk, amely a közepesen magas kockázati osztály.**

Felhívjuk figyelmét a befektetéssel kapcsolatos kockázatokra, amelyek befolyásolják a termék visszavásárlási értékét. **A hozam a jövőbeli piaci teljesítmény függvénye és bizonytalan.**

**Ez a termék nem foglal magában védelmet a jövőbeli piaci teljesítménnyel szemben, ezért befektetését részben vagy egészben elveszítheti.**

**Ha a biztosító nem képes teljesíteni az Önnek járó kifizetést, Ön elveszítheti a teljes befektetését.**

## Teljesítmény-forgatókönyvek

**Az e termékből Ön által elérhető hozam a jövőbeli piaci teljesítmény függvénye. A jövőbeli piaci fejlemények bizonytalanok, és nem jelezhetők pontosan előre.**

A bemutatott forgatókönyvek a múltbeli eredményeken és bizonyos feltételezéseken alapuló illusztrációk. A piacok jövőbeli alakulása igen eltérő lehet.

Elegendő mennyiségű múltbeli adat hiányában, a kedvezőtlen, mérsékelt és kedvező forgatókönyvek hozamainak kiszámítása, a meglévő adatok alapján, szimuláció használatával történt.

A kedvezőtlen érték, amelynél a szimuláció 90%-ban jobb értéket adott, mérsékelt érték a szimulált értékek átlaga, még a kedvező érték az, aminél a szimuláció csupán 10%-ban adott jobb értéket.

A bemutatott számadatok magukban foglalják magának a terméknek az összes költségét, és tartalmazzák az Ön tanácsadójának és forgalmazójának a költségeit. A számadatok nem veszik figyelembe az Ön személyes adóügyi helyzetét, valamint az Ön lakóhelye szerinti tagállam adójogszabályait, amely szintén befolyásolhatja az Ön által visszakapott összeg nagyságát.

A stresszforgatókönyv bemutatja, hogy szélsőséges piaci körülmények esetén mekkora összeget kaphat vissza.

Felhívjuk a figyelmét, hogy a jövőre vonatkozóan a piaci fejleményeket nem lehet pontosan előre jelezni. A bemutatott forgatókönyvek csak a lehetséges kimenetek egy részét jelzik. A tényleges hozamok ettől eltérőek lehetnek.

## Milyen költségek merülnek fel?

A termékről Önnek tanácsot adó vagy azt Önnek értékesítő személy egyéb költségeket is felszámíthat. Ebben az esetben az adott

személy tájékoztatja Önt ezekről a költségekről és arról, hogy azok milyen hatással vannak az Ön befektetésére.

### A költségek időbeli alakulása

A táblázatok azokat az összegeket mutatják be, amelyeket az Ön befektetéséből a különböző költség típusok fedezésére fordítanak. Ezek az összegek attól függenek, hogy Ön mennyit fektet be, mennyi ideig tartja a terméket és mennyire jó a termék teljesítménye. Az itt feltüntetett összegek egy befektetési példán és a különböző lehetséges befektetési időszakokon alapuló illusztrációk.

Első éves visszavásárlás esetén 0%-os hozamot feltételezünk. A többi tartási idő esetén azt feltételezzük, hogy a termék a mérsékelte forgatókönyv szerint teljesít és **évente 400 000 Ft** kerül befektetésre.

Eszközalap		Ha Ön 1 év után visszavásárolja	Ha Ön 10 év után visszavásárolja	Ha Ön 20 év után visszavásárolja
<b>Mérsékelt forgatókönyv</b>				
KTA - Korszerű Energiatrendek	Teljes költség	336 000 Ft	1 455 488 Ft	7 765 836 Ft
Részvény eszközalap	Éves költséghatás*	109,00%	4,00% minden évben	2,40% minden évben

\* Ez azt szemlélteti, hogy a költségek évente hogyan csökkentik az Ön hozamát a tartási idő alatt. Ez például azt mutatja, hogy ha Ön az ajánlott tartási időnél visszavásárolja a szerződést, az Ön évi átlagos hozama várhatóan 10,96% lesz a költségek levonása előtt és 8,56% a költségek levonása után.

## A költségek összetétele

Egyszeri költségek belépéskor vagy kilépéskor		Éves költséghatás, ha Ön 20 év után visszavásárol
<b>Belépési költségek</b>	A befektetésének kezdetekor Ön által fizetett költségek hatása. Ez magában foglalja termékének a forgalmazási költségét.	0,70%
<b>Kilépési költségek</b>	E termékért nem számítunk fel kilépési díjat.	Nincs
<b>Folyó költségek [minden évben]</b>		
<b>Kezelési díjak és egyéb adminisztratív vagy működési költségek</b>	A befektetéseinek kezeléséért általunk évente felszámított költségek hatása.	1,50%
<b>Ügyleti költségek</b>	A termék számára alapul szolgáló befektetések általunk történő vétele és eladása költségeinek hatása.	0,70%
<b>Meghatározott feltételek mellett felmerülő járulékos költségek</b>		
<b>Teljesítménydíjak</b>	Ezen termékért nem kell teljesítménydíjat fizetni.	Nincs

Hűségbónuszt tartalmazó termék, amelynél a jóváírt Hűségbónusz mértéke -0,5%, mely negatív érték a befektetés nyereségét növelő tényező.

## További fontos információk

Az Allianz Bónusz Életprogram Kiemelt információs dokumentuma tartalmazza. A dokumentum elérhető a biztosító honlapján ([https://www.allianz.hu/hu\\_HU/lakossagi/dokumentumtar.html#eletprogram](https://www.allianz.hu/hu_HU/lakossagi/dokumentumtar.html#eletprogram)).

# DMA - Demográfia Részvény eszközalapra vonatkozó konkrét információk

## Termék

A termék neve: **Allianz Bónusz Életprogram DMA - Demográfia Részvény eszközalap**

A szolgáltató neve: **Allianz Hungária Zrt.**

Előállítási időpontja: 2024. október 1.

**Ön olyan terméket készül megvenni, amely összetett, és megértése nehéz lehet.**

## Milyen termékről van szó?

### Célok

Az eszközalap célja hozam elérése olyan vállalatok részvényeibe történő befektetések révén, amelyek

- várhatóan a legnagyobb mértékben profitálnak a fejlett országok megnövekedett életkori kilátásából, illetve
- a fejlődő országok népességének növekedéséből és társadalmi változásaiból eredő globális gazdasági folyamatokból.

A célok elérése érdekében az alábbi főbb eszközcsoportokba kerülnek elhelyezésre az eszközök:

- Hitelviszonyt megtestesítő értékpapírok, kötvények, és más hitelviszonyt megtestesítő pénzügyi és befektetési eszközök
- Részvények, részesedési viszonyt megtestesítő értékpapírok, illetve egyéb részesedések
- Befektetési jegyek és egyéb kollektív befektetési értékpapírok
- Pénzeszközök

### Megcélzott lakossági befektető

Azok a befektetők, akik az árfolyamkockázatot vállalva kívánnak részesülni a közép- és hosszútávon a klasszikus, fejlett piacokra irányuló diverzifikált részvényalapok hozamánál várhatóan magasabb hozam eléréséből és az alapok eszközalapja struktúra előnyeiből.

**Milyen kockázatai vannak a terméknek, és mit kaphatok cserébe?**

### Kockázati mutató



**A kockázati mutató feltételezi, hogy Ön 20 évig, az ajánlott tartási idő végéig megtartja a terméket. A tényleges kockázat jelentősen változhat, ha korábban váltja vissza a terméket.**

Ajánlott tartási idő: 20 év Befektetés: 33 333 Ft/hó Biztosítási díj: 44 Ft/hó		Ha Ön 1 év után visszavásárol	Ha Ön 10 év után visszavásárol	Ha Ön 20 év után visszavásárol
<b>[Túlélési] forgatókönyvek</b>				
<b>Minimum</b>	Nincs minimális garantált hozam. Ön elveszítheti befektetésének egy részét, vagy annak egészét.			
<b>Stressz forgatókönyv</b>	Ezt az összeget kaphatja vissza a költségek levonása után	41 850 Ft	1 931 421 Ft	3 653 803 Ft
	Éves átlagos hozam	-99,91%	-19,71%	-14,74%
<b>Kedvezőtlen forgatókönyv</b>	Ezt az összeget kaphatja vissza a költségek levonása után	77 981 Ft	4 511 590 Ft	10 762 717 Ft
	Éves átlagos hozam	-98,53%	-0,34%	0,01%
<b>Mérsékelt forgatókönyv</b>	Ezt az összeget kaphatja vissza a költségek levonása után	89 019 Ft	6 996 815 Ft	16 626 430 Ft
	Éves átlagos hozam	-97,62%	8,57%	4,55%
<b>Kedvező forgatókönyv</b>	Ezt az összeget kaphatja vissza a költségek levonása után	111 340 Ft	8 387 879 Ft	22 185 956 Ft
	Éves átlagos hozam	-95,05%	12,13%	7,34%
<b>Felhalmozott befektetett összeg</b>		400 000 Ft	4 585 552 Ft	10 748 150 Ft

Az összesített kockázati mutató iránymutatást ad e termék más termékekhez viszonyított kockázati szintjéről. Azt mutatja meg, hogy a termék milyen valószínűséggel fog pénzügyi veszteséget okozni a piaci mozgások miatt vagy azért, mert nem tudjuk Önt kifizetni.

**Ezt a terméket a 7 osztály közül a 4. osztályba soroltuk, amely a közepes kockázati osztály**

**Felhívjuk figyelmét a befektetéssel kapcsolatos kockázatokra, amelyek befolyásolják a termék visszavásárlási értékét. A hozam a jövőbeli piaci teljesítmény függvénye és bizonytalan.**

**Ez a termék nem foglal magában védelmet a jövőbeli piaci teljesítménnyel szemben, ezért befektetését részben vagy egészben elveszítheti.**

**Ha a biztosító nem képes teljesíteni az Önnek járó kifizetést, Ön elveszítheti a teljes befektetését.**

## Teljesítmény-forgatókönyvek

**Az e termékből Ön által elérhető hozam a jövőbeli piaci teljesítmény függvénye. A jövőbeli piaci fejlemények bizonytalanok, és nem jelezhetők pontosan előre.**

A bemutatott kedvezőtlen, mérsékelt és kedvező forgatókönyvek az Allianz Bónusz Életprogram és a mögöttes befektetések elmúlt 25 évi legrosszabb, átlagos és legjobb teljesítményét alkalmazó illusztrációk. A piacok jövőbeli alakulása igen eltérő lehet.

A kedvezőtlen forgatókönyvek egy, 2021 és 2022 között (1 éves tartási idő), egy 2021 és 2024 között (10 éves tartási idő) és egy 2000 és 2020 (ajánlott tartási idő) között végrehajtott befektetésekre vonatkoznak.

A mérsékelt forgatókönyvek egy, 2011 és 2012 között (1 éves tartási idő), egy 2009 és 2019 között (10 éves tartási idő) és egy 2002 és 2022 (ajánlott tartási idő) között végrehajtott befektetésekre vonatkoznak.

A kedvező forgatókönyvek egy, 2020 és 2021 között (1 éves tartási idő), egy 2011 és 2021 között (10 éves tartási idő) és egy 2003 és 2023 (ajánlott tartási idő) között végrehajtott befektetésekre vonatkoznak.

A bemutatott számadatok magukban foglalják magának a terméknek az összes költségét, és tartalmazzák az Ön tanácsadójának és forgalmazójának a költségeit. A számadatok nem veszik figyelembe az Ön személyes adóügyi helyzetét, valamint az Ön lakóhelye szerinti tagállam adójogszabályait, amely szintén befolyásolhatja az Ön által visszakapott összeg nagyságát.

A stresszforgatókönyv bemutatja, hogy szélsőséges piaci körülmények esetén mekkora összeget kaphat vissza.

Felhívjuk a figyelmét, hogy a jövőre vonatkozóan a piaci fejleményeket nem lehet pontosan előre jelezni. A bemutatott forgatókönyvek csak a lehetséges kimenetek egy részét jelzik. A tényleges hozamok ettől eltérőek lehetnek.

## Milyen költségek merülnek fel?

A termékről Önnek tanácsot adó vagy azt Önnek értékesítő személy egyéb költségeket is felszámíthat. Ebben az esetben az adott

személy tájékoztatja Önt ezekről a költségekről és arról, hogy azok milyen hatással vannak az Ön befektetésére.

### A költségek időbeli alakulása

A táblázatok azokat az összegeket mutatják be, amelyeket az Ön befektetéséből a különböző költség típusok fedezésére fordítanak. Ezek az összegek attól függenek, hogy Ön mennyit fektet be, mennyi ideig tartja a terméket és mennyire jó a termék teljesítménye. Az itt feltüntetett összegek egy befektetési példán és a különböző lehetséges befektetési időszakokon alapuló illusztrációk.

Első éves visszavásárlás esetén 0%-os hozamot feltételezünk. A többi tartási idő esetén azt feltételezzük, hogy a termék a mérsekkelt forgatókönyv szerint teljesít és **évente 400 000 Ft** kerül befektetésre.

Eszközalap		Ha Ön 1 év után visszavásárolja	Ha Ön 10 év után visszavásárolja	Ha Ön 20 év után visszavásárolja
<b>Mérsékelt forgatókönyv</b>				
DMA - Demográfia Részvény eszközalap	Teljes költség	340 063 Ft	1 848 769 Ft	4 919 287 Ft
	Éves költséghatás*	111,30%	4,60% minden évben	2,50% minden évben

\* Ez azt szemlélteti, hogy a költségek évente hogyan csökkentik az Ön hozamát a tartási idő alatt. Ez például azt mutatja, hogy ha Ön az ajánlott tartási időnél visszavásárolja a szerződést, az Ön évi átlagos hozama várhatóan 7,05% lesz a költségek levonása előtt és 4,55% a költségek levonása után.

## A költségek összetétele

Egyszeri költségek belépéskor vagy kilépéskor		Éves költséghatás, ha Ön 20 év után visszavásárol
<b>Belépési költségek</b>	A befektetésének kezdetekor Ön által fizetett költségek hatása. Ez magában foglalja termékének a forgalmazási költségét.	0,60%
<b>Kilépési költségek</b>	E termékért nem számítunk fel kilépési díjat.	Nincs
<b>Folyó költségek [minden évben]</b>		
<b>Kezelési díjak és egyéb adminisztratív vagy működési költségek</b>	A befektetéseinek kezeléséért általunk évente felszámított költségek hatása.	1,40%
<b>Ügyleti költségek</b>	A termék számára alapul szolgáló befektetések általunk történő vétele és eladása költségeinek hatása.	1,00%
<b>Meghatározott feltételek mellett felmerülő járulékos költségek</b>		
<b>Teljesítménydíjak</b>	Ezen termékért nem kell teljesítménydíjat fizetni.	Nincs

Hűségbónuszt tartalmazó termék, amelynél a jóváírt Hűségbónusz mértéke -0,5%, mely negatív érték a befektetés nyereségét növelő tényező.

## További fontos információk

Az Allianz Bónusz Életprogram Kiemelt információs dokumentuma tartalmazza. A dokumentum elérhető a biztosító honlapján ([https://www.allianz.hu/hu\\_HU/lakossagi/dokumentumtar.html#eletprogram](https://www.allianz.hu/hu_HU/lakossagi/dokumentumtar.html#eletprogram)).



# AMA - Allianz Menedzselt eszközalapra vonatkozó konkrét információk

## Termék

A termék neve: **Allianz Bónusz Életprogram AMA - Allianz Menedzselt eszközalap**

A szolgáltató neve: **Allianz Hungária Zrt.**

Előállítási időpontja: 2024. október 1.

Ön olyan terméket készül megvenni, amely összetett, és megértése nehéz lehet.

## Milyen termékről van szó?

### Célok

Az eszközalap célja az állampapírokba történő befektetések várható hozamánál nagyobb hozam elérése magasabb kockázat vállalása mellett.

A célok elérése érdekében az alábbi főbb eszközcsoportokba kerülnek elhelyezésre az eszközök:

- Hitelviszonyt megtestesítő értékpapírok, kötvények, és más hitelviszonyt megtestesítő pénzügyi és befektetési eszközök
- Részvények, részesedési viszonyt megtestesítő értékpapírok, illetve egyéb részesedések
- Befektetési jegyek és egyéb kollektív befektetési értékpapírok
- Pénzeszközök
- Származtatott ügyletek
- Egyéb eszközök

### Megcélzott lakossági befektető

Azok a befektetők, akik a magas hozam elérése érdekében hajlandók magas kockázat vállalására megtakarításuk befektetésekor.

Milyen kockázatai vannak a terméknek, és mit kaphatok cserébe?

### Kockázati mutató



**A kockázati mutató feltételezi, hogy Ön 20 évig, az ajánlott tartási idő végéig megtartja a terméket. A tényleges kockázat jelentősen változhat, ha korábban váltja vissza a terméket.**

Ajánlott tartási idő: 20 év Befektetés: 33 333 Ft/hó Biztosítási díj: 44 Ft/hó	Ha Ön 1 év után visszavásárol	Ha Ön 10 év után visszavásárol	Ha Ön 20 év után visszavásárol
<b>[Túlélési] forgatókönyvek</b>			
<b>Minimum</b>	Nincs minimális garantált hozam. Ön elveszítheti befektetésének egy részét, vagy annak egészét.		
<b>Stresszforogatókönyv</b>	Ezt az összeget kaphatja vissza a költségek levonása után 77 125 Ft	3 791 493 Ft	9 047 759 Ft
	Éves átlagos hozam	-98,59%	-4,02%
<b>Kedvezőtlen forgatókönyv</b>	Ezt az összeget kaphatja vissza a költségek levonása után 82 909 Ft	4 653 457 Ft	13 398 437 Ft
	Éves átlagos hozam	-98,15%	0,31%
<b>Mérsékelt forgatókönyv</b>	Ezt az összeget kaphatja vissza a költségek levonása után 86 244 Ft	5 133 736 Ft	18 320 745 Ft
	Éves átlagos hozam	-97,87%	2,33%
<b>Kedvező forgatókönyv</b>	Ezt az összeget kaphatja vissza a költségek levonása után 93 876 Ft	5 645 723 Ft	19 640 863 Ft
	Éves átlagos hozam	-97,15%	4,27%
<b>Felhalmozott befektetett összeg</b>	400 000 Ft	4 585 552 Ft	10 748 150 Ft

Az összesített kockázati mutató iránymutatást ad e termék más termékekhez viszonyított kockázati szintjéről. Azt mutatja meg, hogy a termék milyen valószínűséggel fog pénzügyi veszteséget okozni a piaci mozgások miatt vagy azért, mert nem tudjuk Önt kifizetni. **Ezt a terméket a 7 osztály közül a 3. osztályba soroltuk, amely a közepesen alacsony kockázati osztály.**

Felhívjuk figyelmét a befektetéssel kapcsolatos kockázatokra, amelyek befolyásolják a termék visszavásárlási értékét. **A hozam a jövőbeli piaci teljesítmény függvénye és bizonytalan.**

**Ez a termék nem foglal magában védelmet a jövőbeli piaci teljesítménnyel szemben, ezért befektetését részben vagy egészben elveszítheti.**

**Ha a biztosító nem képes teljesíteni az Önnek járó kifizetést, Ön elveszítheti a teljes befektetését.**

### Teljesítmény-forgatókönyvek

**Az e termékből Ön által elérhető hozam a jövőbeli piaci teljesítmény függvénye. A jövőbeli piaci fejlemények bizonytalanok, és nem jelezhetők pontosan előre.**

A bemutatott kedvezőtlen, mérsékelt és kedvező forgatókönyvek az Allianz Bónusz Életprogram és a mögöttes befektetések elmúlt 25 évi legrosszabb, átlagos és legjobb teljesítményét alkalmazó illusztrációk. A piacok jövőbeli alakulása igen eltérő lehet.

A kedvezőtlen forgatókönyvek egy, 2019 és 2020 között (1 éves tartási idő), egy 2023 és 2024 között (10 éves tartási idő) és egy 2018 és 2024 (ajánlott tartási idő) között végrehajtott befektetésekre vonatkoznak.

A mérsékelt forgatókönyvek egy, 2010 és 2011 között (1 éves tartási idő), egy 2011 és 2021 között (10 éves tartási idő) és egy 2001 és 2021 (ajánlott tartási idő) között végrehajtott befektetésekre vonatkoznak.

A kedvező forgatókönyvek egy, 2023 és 2024 között (1 éves tartási idő), egy 2014 és 2024 között (10 éves tartási idő) és egy 2004 és 2024 (ajánlott tartási idő) között végrehajtott befektetésekre vonatkoznak.



A bemutatott számadatok magukban foglalják magának a terméknek az összes költségét, és tartalmazzák az Ön tanácsadójának és forgalmazójának a költségeit. A számadatok nem veszik figyelembe az Ön személyes adóügyi helyzetét, valamint az Ön lakóhelye szerinti tagállam adójogszabályait, amely szintén befolyásolhatja az Ön által visszakapott összeg nagyságát.

A stresszforatókönyv bemutatja, hogy szélsőséges piaci körülmények esetén mekkora összeget kaphat vissza.

Felhívjuk a figyelmét, hogy a jövőre vonatkozóan a piaci fejleményeket nem lehet pontosan előre jelezni. A bemutatott forgatókönyvek csak a lehetséges kimenetek egy részét jelzik. A tényleges hozamok ettől eltérőek lehetnek.

## Milyen költségek merülnek fel?

A termékről Önnek tanácsot adó vagy azt Önnek értékesítő személy egyéb költségeket is felszámíthat. Ebben az esetben az adott

személy tájékoztatja Önt ezekről a költségekről és arról, hogy azok milyen hatással vannak az Ön befektetésére.

### A költségek időbeli alakulása

A táblázatok azokat az összegeket mutatják be, amelyeket az Ön befektetéséből a különböző költség típusok fedezésére fordítanak. Ezek az összegek attól függenek, hogy Ön mennyit fektet be, mennyi ideig tartja a terméket és mennyire jó a termék teljesítménye. Az itt feltüntetett összegek egy befektetési példán és a különböző lehetséges befektetési időszakokon alapuló illusztrációk.

Első éves visszavásárlás esetén 0%-os hozamot feltételezünk. A többi tartási idő esetén azt feltételezzük, hogy a termék a mérsekelt forgatókönyv szerint teljesít és **évente 400 000 Ft** kerül befektetésre.

Eszközalap		Ha Ön 1 év után visszavásárolja	Ha Ön 10 év után visszavásárolja	Ha Ön 20 év után visszavásárolja
<b>Mérsékelt forgatókönyv</b>				
AMA - Allianz Menedzselt eszközalap	Teljes költség	329 233 Ft	1 070 472 Ft	5 487 754 Ft
	Éves költséghatás*	105,10%	3,80% minden évben	2,50% minden évben

\* Ez azt szemlélteti, hogy a költségek évente hogyan csökkentik az Ön hozamát a tartási idő alatt. Ez például azt mutatja, hogy ha Ön az ajánlott tartási időnél visszavásárolja a szerződést, az Ön évi átlagos hozama várhatóan 8,00% lesz a költségek levonása előtt és 5,50% a költségek levonása után.

## A költségek összetétele

Egyszeri költségek belépéskor vagy kilépéskor		Éves költséghatás, ha Ön 20 év után visszavásárol
<b>Belépési költségek</b>	A befektetésének kezdetekor Ön által fizetett költségek hatása. Ez magában foglalja termékének a forgalmazási költségét.	0,60%
<b>Kilépési költségek</b>	E termékért nem számítunk fel kilépési díjat.	Nincs
<b>Folyó költségek [minden évben]</b>		
<b>Kezelési díjak és egyéb adminisztratív vagy működési költségek</b>	A befektetéseinek kezeléséért általunk évente felszámított költségek hatása.	1,50%
<b>Ügyleti költségek</b>	A termék számára alapul szolgáló befektetések általunk történő vétele és eladása költségeinek hatása.	0,90%
<b>Meghatározott feltételek mellett felmerülő járulékos költségek</b>		
<b>Teljesítménydíjak</b>	Ezen termékért nem kell teljesítménydíjat fizetni.	Nincs

Hűségbónuszt tartalmazó termék, amelynél a jóváírt Hűségbónusz mértéke -0,5%, mely negatív érték a befektetés nyereségét növelő tényező.

## További fontos információk

Az Allianz Bónusz Életprogram Kiemelt információs dokumentuma tartalmazza. A dokumentum elérhető a biztosító honlapján ([https://www.allianz.hu/hu\\_HU/lakossagi/dokumentumtar.html#eletprogram](https://www.allianz.hu/hu_HU/lakossagi/dokumentumtar.html#eletprogram)).

# CDA - Céldátum 2025 Vegyes eszközalapra vonatkozó konkrét információk

## Termék

A termék neve: **Allianz Bónusz Életprogram CDA - Céldátum 2025 Vegyes eszközalap**

A szolgáltató neve: **Allianz Hungária Zrt.**

Előállítási időpontja: 2024. október 1.

Ön olyan terméket készül megvenni, amely összetett, és megértése nehéz lehet.

Milyen termékről van szó?

### Célok

Az eszközalap célja hosszú távon mérsékelt kockázatú befektetést kínálni az állampapírok hozamát meghaladó megtérülés elérése.

A célok elérése érdekében az alábbi főbb eszközcsoportokba kerülnek elhelyezésre az eszközök:

- Hitelviszonyt megtestesítő értékpapírok, kötvények, és más hitelviszonyt megtestesítő pénzügyi és befektetési eszközök
- Részvények, részesedési viszonyt megtestesítő értékpapírok, illetve egyéb részesedések
- Befektetési jegyek és egyéb kollektív befektetési értékpapírok
- Pénzeszközök
- Egyéb eszközök

### Megcélzott lakossági befektető

Azok a befektetők, akik a megtakarítás céljukat a 2022-2028 közötti időszakban kívánják megvalósítani.

Milyen kockázatai vannak a terméknek, és mit kaphatok cserébe?

### Kockázati mutató



**A kockázati mutató feltételezi, hogy Ön 20 évig, az ajánlott tartási idő végéig megtartja a terméket. A tényleges kockázat jelentősen változhat, ha korábban váltja vissza a terméket.**

Az összesített kockázati mutató iránymutatást ad e termék más termékekhez viszonyított kockázati szintjéről. Azt mutatja meg, hogy a termék milyen valószínűséggel fog pénzügyi veszteséget okozni a piaci mozgások miatt vagy azért, mert nem tudjuk Önt kifizetni. **Ezt a terméket a 7 osztály közül a 3. osztályba soroltuk, amely a közepesen alacsony kockázati osztály.**

Felhívjuk figyelmét a befektetéssel kapcsolatos kockázatokra, amelyek befolyásolják a termék visszavásárlási értékét. **A hozam a jövőbeli piaci teljesítmény függvénye és bizonytalan.**

**Ez a termék nem foglal magában védelmet a jövőbeli piaci teljesítménnyel szemben, ezért befektetését részben vagy egészben elveszítheti.**

**Ha a biztosító nem képes teljesíteni az Önnek járó kifizetést, Ön elveszítheti a teljes befektetését.**

### Teljesítmény-forgatókönyvek

**Az e termékből Ön által elérhető hozam a jövőbeli piaci teljesítmény függvénye. A jövőbeli piaci fejlemények bizonytalanok, és nem jelezhetők pontosan előre.**

A bemutatott kedvezőtlen, mérsékelt és kedvező forgatókönyvek az Allianz Bónusz Életprogram és a mögöttes befektetések elmúlt 25 évi legrosszabb, átlagos és legjobb teljesítményét alkalmazó illusztrációk. A piacok jövőbeli alakulása igen eltérő lehet.

A kedvezőtlen forgatókönyvek egy, 2021 és 2022 között (1 éves tartási idő), egy 2021 és 2024 között (10 éves tartási idő) és egy 2018 és 2024 (ajánlott tartási idő) között végrehajtott befektetésekre vonatkoznak.

A mérsékelt forgatókönyvek egy, 2015 és 2016 között (1 éves tartási idő), egy 2010 és 2020 között (10 éves tartási idő) és egy 2000 és 2020 (ajánlott tartási idő) között végrehajtott befektetésekre vonatkoznak.

A kedvező forgatókönyvek egy, 2012 és 2013 között (1 éves tartási idő), egy 2009 és 2019 között (10 éves tartási idő) és egy 1999 és 2019 (ajánlott tartási idő) között végrehajtott befektetésekre vonatkoznak.

Ajánlott tartási idő: 20 év Befektetés: 33 333 Ft/hó Biztosítási díj: 44 Ft/hó		Ha Ön 1 év után visszavásárol	Ha Ön 10 év után visszavásárol	Ha Ön 20 év után visszavásárol
<b>[Túlélési] forgatókönyvek</b>				
<b>Minimum</b>	Nincs minimális garantált hozam. Ön elveszítheti befektetésének egy részét, vagy annak egészét.			
<b>Stresszforogatókönyv</b>	Ezt az összeget kaphatja vissza a költségek levonása után	64 124 Ft	3 371 811 Ft	7 688 783 Ft
	Éves átlagos hozam	-99,32%	-6,58%	-3,90%
<b>Kedvezőtlen forgatókönyv</b>	Ezt az összeget kaphatja vissza a költségek levonása után	74 988 Ft	4 397 032 Ft	11 527 953 Ft
	Éves átlagos hozam	-98,73%	-0,88%	0,77%
<b>Mérsékelt forgatókönyv</b>	Ezt az összeget kaphatja vissza a költségek levonása után	86 595 Ft	5 665 946 Ft	19 058 914 Ft
	Éves átlagos hozam	-97,84%	4,34%	5,89%
<b>Kedvező forgatókönyv</b>	Ezt az összeget kaphatja vissza a költségek levonása után	94 154 Ft	6 183 433 Ft	20 974 201 Ft
	Éves átlagos hozam	-97,12%	6,11%	6,80%
<b>Felhalmozott befektetett összeg</b>		400 000 Ft	4 585 552 Ft	10 748 150 Ft

A bemutatott számadatok magukban foglalják magának a terméknek az összes költségét, és tartalmazzák az Ön tanácsadójának és forgalmazójának a költségeit. A számadatok nem veszik figyelembe az Ön személyes adóügyi helyzetét, valamint az Ön lakóhelye szerinti tagállam adójogszabályait, amely szintén befolyásolhatja az Ön által visszakapott összeg nagyságát.

A stresszforatókönyv bemutatja, hogy szélsőséges piaci körülmények esetén mekkora összeget kaphat vissza.

Felhívjuk a figyelmét, hogy a jövőre vonatkozóan a piaci fejleményeket nem lehet pontosan előre jelezni. A bemutatott forgatókönyvek csak a lehetséges kimenetek egy részét jelzik. A tényleges hozamok ettől eltérőek lehetnek.

## Milyen költségek merülnek fel?

A termékről Önnek tanácsot adó vagy azt Önnek értékesítő személy egyéb költségeket is felszámíthat. Ebben az esetben az adott

személy tájékoztatja Önt ezekről a költségekről és arról, hogy azok milyen hatással vannak az Ön befektetésére.

### A költségek időbeli alakulása

A táblázatok azokat az összegeket mutatják be, amelyeket az Ön befektetéséből a különböző költség típusok fedezésére fordítanak. Ezek az összegek attól függenek, hogy Ön mennyit fektet be, mennyi ideig tartja a terméket és mennyire jó a termék teljesítménye. Az itt feltüntetett összegek egy befektetési példán és a különböző lehetséges befektetési időszakokon alapuló illusztrációk.

Első éves visszavásárlás esetén 0%-os hozamot feltételezünk. A többi tartási idő esetén azt feltételezzük, hogy a termék a mérsekelt forgatókönyv szerint teljesít és **évente 400 000 Ft** kerül befektetésre.

Eszközalap		Ha Ön 1 év után visszavásárolja	Ha Ön 10 év után visszavásárolja	Ha Ön 20 év után visszavásárolja
<b>Mérsékelt forgatókönyv</b>				
CDA - Céldátum 2025 Vegyes eszközalap	Teljes költség	329 301 Ft	1 061 153 Ft	4 259 295 Ft
	Éves költséghatás*	105,30%	3,40% minden évben	1,90% minden évben

\* Ez azt szemlélteti, hogy a költségek évente hogyan csökkentik az Ön hozamát a tartási idő alatt. Ez például azt mutatja, hogy ha Ön az ajánlott tartási időnél visszavásárolja a szerződést, az Ön évi átlagos hozama várhatóan **7,79%** lesz a költségek levonása előtt és **5,89%** a költségek levonása után.

## A költségek összetétele

Egyszeri költségek belépéskor vagy kilépéskor		Éves költséghatás, ha Ön 20 év után visszavásárol
<b>Belépési költségek</b>	A befektetésének kezdetekor Ön által fizetett költségek hatása. Ez magában foglalja termékének a forgalmazási költségét.	0,60%
<b>Kilépési költségek</b>	E termékért nem számítunk fel kilépési díjat.	Nincs
<b>Folyó költségek [minden évben]</b>		
<b>Kezelési díjak és egyéb adminisztratív vagy működési költségek</b>	A befektetéseinek kezeléséért általunk évente felszámított költségek hatása.	1,40%
<b>Ügyleti költségek</b>	A termék számára alapul szolgáló befektetések általunk történő vétele és eladása költségeinek hatása.	0,40%
<b>Meghatározott feltételek mellett felmerülő járulékos költségek</b>		
<b>Teljesítménydíjak</b>	Ezen termékért nem kell teljesítménydíjat fizetni.	Nincs

Hűségbónuszt tartalmazó termék, amelynél a jóváírt Hűségbónusz mértéke -0,5%, mely negatív érték a befektetés nyereségét növelő tényező.

## További fontos információk

Az Allianz Bónusz Életprogram Kiemelt információs dokumentuma tartalmazza. A dokumentum elérhető a biztosító honlapján ([https://www.allianz.hu/hu\\_HU/lakossagi/dokumentumtar.html#eletprogram](https://www.allianz.hu/hu_HU/lakossagi/dokumentumtar.html#eletprogram)).

# CDB - Céldátum 2030 Vegyes eszközalapra vonatkozó konkrét információk

## Termék

A termék neve: **Allianz Bónusz Életprogram CDB - Céldátum 2030 Vegyes eszközalap**

A szolgáltató neve: **Allianz Hungária Zrt.**

Előállítási időpontja: 2024. október 1.

Ön olyan terméket készül megvenni, amely összetett, és megértése nehéz lehet.

Milyen termékről van szó?

### Célok

Az eszközalap célja hosszú távon mérsékelt kockázatú befektetést kínálni az állampapírok hozamát meghaladó megtérülés elérése.

A célok elérése érdekében az alábbi főbb eszközcsoportokba kerülnek elhelyezésre az eszközök:

- Hitelviszonyt megtestesítő értékpapírok, kötvények, és más hitelviszonyt megtestesítő pénzügyi és befektetési eszközök
- Részvények, részesedési viszonyt megtestesítő értékpapírok, illetve egyéb részesedések
- Befektetési jegyek és egyéb kollektív befektetési értékpapírok
- Pénzeszközök
- Egyéb eszközök

### Megcélzott lakossági befektető

Azok a befektetők, akik a megtakarítás céljukat a 2027-2033 közötti időszakban kívánják megvalósítani.

Milyen kockázatai vannak a terméknek, és mit kaphatok cserébe?

### Kockázati mutató



**A kockázati mutató feltételezi, hogy Ön 20 évig, az ajánlott tartási idő végéig megtartja a terméket. A tényleges kockázat jelentősen változhat, ha korábban váltja vissza a terméket.**

Az összesített kockázati mutató iránymutatást ad e termék más termékekhez viszonyított kockázati szintjéről. Azt mutatja meg, hogy a termék milyen valószínűséggel fog pénzügyi veszteséget okozni a piaci mozgások miatt vagy azért, mert nem tudjuk Önt kifizetni. **Ezt a terméket a 7 osztály közül a 3. osztályba soroltuk, amely a közepesen alacsony kockázati osztály.**

Felhívjuk figyelmét a befektetéssel kapcsolatos kockázatokra, amelyek befolyásolják a termék visszavásárlási értékét. **A hozam a jövőbeli piaci teljesítmény függvénye és bizonytalan.**

**Ez a termék nem foglal magában védelmet a jövőbeli piaci teljesítménnyel szemben, ezért befektetését részben vagy egészben elveszítheti.**

**Ha a biztosító nem képes teljesíteni az Önnek járó kifizetést, Ön elveszítheti a teljes befektetését.**

### Teljesítmény-forgatókönyvek

**Az e termékből Ön által elérhető hozam a jövőbeli piaci teljesítmény függvénye. A jövőbeli piaci fejlemények bizonytalanok, és nem jelezhetők pontosan előre.**

A bemutatott kedvezőtlen, mérsékelt és kedvező forgatókönyvek az Allianz Bónusz Életprogram és a mögöttes befektetések elmúlt 25 évi legrosszabb, átlagos és legjobb teljesítményét alkalmazó illusztrációk. A piacok jövőbeli alakulása igen eltérő lehet.

A kedvezőtlen forgatókönyvek egy, 2021 és 2022 között (1 éves tartási idő), egy 2021 és 2024 között (10 éves tartási idő) és egy 2018 és 2024 (ajánlott tartási idő) között végrehajtott befektetésekre vonatkoznak.

A mérsékelt forgatókönyvek egy, 2010 és 2011 között (1 éves tartási idő), egy 2010 és 2020 között (10 éves tartási idő) és egy 2000 és 2020 (ajánlott tartási idő) között végrehajtott befektetésekre vonatkoznak.

A kedvező forgatókönyvek egy, 2022 és 2023 között (1 éves tartási idő), egy 2009 és 2019 között (10 éves tartási idő) és egy 1999 és 2019 (ajánlott tartási idő) között végrehajtott befektetésekre vonatkoznak.

Ajánlott tartási idő: 20 év Befektetés: 33 333 Ft/hó Biztosítási díj: 44 Ft/hó		Ha Ön 1 év után visszavásárol	Ha Ön 10 év után visszavásárol	Ha Ön 20 év után visszavásárol
<b>[Túlélési] forgatókönyvek</b>				
<b>Minimum</b>	Nincs minimális garantált hozam. Ön elveszítheti befektetésének egy részét, vagy annak egészét.			
<b>Stresszforogatókönyv</b>	Ezt az összeget kaphatja vissza a költségek levonása után	49 713 Ft	2 604 628 Ft	5 395 446 Ft
	Éves átlagos hozam	-99,79%	-12,43%	-8,59%
<b>Kedvezőtlen forgatókönyv</b>	Ezt az összeget kaphatja vissza a költségek levonása után	70 562 Ft	4 303 861 Ft	11 693 041 Ft
	Éves átlagos hozam	-99,00%	-1,33%	0,92%
<b>Mérsékelt forgatókönyv</b>	Ezt az összeget kaphatja vissza a költségek levonása után	86 901 Ft	5 705 599 Ft	18 619 453 Ft
	Éves átlagos hozam	-97,81%	4,49%	5,66%
<b>Kedvező forgatókönyv</b>	Ezt az összeget kaphatja vissza a költségek levonása után	96 495 Ft	6 323 320 Ft	20 448 521 Ft
	Éves átlagos hozam	-96,87%	6,55%	6,56%
<b>Felhalmozott befektetett összeg</b>		400 000 Ft	4 585 552 Ft	10 748 150 Ft

A bemutatott számadatok magukban foglalják magának a terméknek az összes költségét, és tartalmazzák az Ön tanácsadójának és forgalmazójának a költségeit. A számadatok nem veszik figyelembe az Ön személyes adóügyi helyzetét, valamint az Ön lakóhelye szerinti tagállam adójogszabályait, amely szintén befolyásolhatja az Ön által visszakapott összeg nagyságát.

A stresszforatókönyv bemutatja, hogy szélsőséges piaci körülmények esetén mekkora összeget kaphat vissza.

Felhívjuk a figyelmét, hogy a jövőre vonatkozóan a piaci fejleményeket nem lehet pontosan előre jelezni. A bemutatott forgatókönyvek csak a lehetséges kimenetek egy részét jelzik. A tényleges hozamok ettől eltérőek lehetnek.

## Milyen költségek merülnek fel?

A termékről Önnek tanácsot adó vagy azt Önnek értékesítő személy egyéb költségeket is felszámíthat. Ebben az esetben az adott

személy tájékoztatja Önt ezekről a költségekről és arról, hogy azok milyen hatással vannak az Ön befektetésére.

### A költségek időbeli alakulása

A táblázatok azokat az összegeket mutatják be, amelyeket az Ön befektetéséből a különböző költség típusok fedezésére fordítanak. Ezek az összegek attól függenek, hogy Ön mennyit fektet be, mennyi ideig tartja a terméket és mennyire jó a termék teljesítménye. Az itt feltüntetett összegek egy befektetési példán és a különböző lehetséges befektetési időszakokon alapuló illusztrációk.

Első éves visszavásárlás esetén 0%-os hozamot feltételezünk. A többi tartási idő esetén azt feltételezzük, hogy a termék a mérsekelt forgatókönyv szerint teljesít és **évente 400 000 Ft** kerül befektetésre.

Eszközalap		Ha Ön 1 év után visszavásárolja	Ha Ön 10 év után visszavásárolja	Ha Ön 20 év után visszavásárolja
<b>Mérsékelt forgatókönyv</b>				
CDB - Céldátum 2030 Vegyes eszközalap	Teljes költség	330 702 Ft	1 111 842 Ft	4 371 876 Ft
	Éves költséghatás*	106,00%	3,60% minden évben	2,00% minden évben

\* Ez azt szemlélteti, hogy a költségek évente hogyan csökkentik az Ön hozamát a tartási idő alatt. Ez például azt mutatja, hogy ha Ön az ajánlott tartási időnél visszavásárolja a szerződést, az Ön évi átlagos hozama várhatóan 7,66% lesz a költségek levonása előtt és 5,66% a költségek levonása után.

## A költségek összetétele

Egyszeri költségek belépéskor vagy kilépéskor		Éves költséghatás, ha Ön 20 év után visszavásárol
<b>Belépési költségek</b>	A befektetésének kezdetekor Ön által fizetett költségek hatása. Ez magában foglalja termékének a forgalmazási költségét.	0,60%
<b>Kilépési költségek</b>	E termékért nem számítunk fel kilépési díjat.	Nincs
<b>Folyó költségek [minden évben]</b>		
<b>Kezelési díjak és egyéb adminisztratív vagy működési költségek</b>	A befektetéseinek kezeléséért általunk évente felszámított költségek hatása.	1,40%
<b>Ügyleti költségek</b>	A termék számára alapul szolgáló befektetések általunk történő vétele és eladása költségeinek hatása.	0,50%
<b>Meghatározott feltételek mellett felmerülő járulékos költségek</b>		
<b>Teljesítménydíjak</b>	Ezen termékért nem kell teljesítménydíjat fizetni.	Nincs

Hűségbónuszt tartalmazó termék, amelynél a jóváírt Hűségbónusz mértéke -0,5%, mely negatív érték a befektetés nyereségét növelő tényező.

## További fontos információk

Az Allianz Bónusz Életprogram Kiemelt információs dokumentuma tartalmazza. A dokumentum elérhető a biztosító honlapján ([https://www.allianz.hu/hu\\_HU/lakossagi/dokumentumtar.html#eletprogram](https://www.allianz.hu/hu_HU/lakossagi/dokumentumtar.html#eletprogram)).

# CDC - Céldátum 2035 Vegyes eszközalapra vonatkozó konkrét információk

## Termék

A termék neve: **Allianz Bónusz Életprogram CDC - Céldátum 2035 Vegyes eszközalap**

A szolgáltató neve: **Allianz Hungária Zrt.**

Előállítási időpontja: 2024. október 1.

Ön olyan terméket készül megvenni, amely összetett, és megértése nehéz lehet.

Milyen termékről van szó?

## Célok

Az eszközalap célja hosszú távon mérsékelt kockázatú befektetést kínálni az állampapírok hozamát meghaladó megtérülés elérése.

A célok elérése érdekében az alábbi főbb eszközcsoportokba kerülnek elhelyezésre az eszközök:

- Hitelviszonyt megtestesítő értékpapírok, kötvények, és más hitelviszonyt megtestesítő pénzügyi és befektetési eszközök
- Részvények, részesedési viszonyt megtestesítő értékpapírok, illetve egyéb részesedések
- Befektetési jegyek és egyéb kollektív befektetési értékpapírok
- Pénzeszközök
- Egyéb eszközök

## Megcélzott lakossági befektető

Azok a befektetők, akik a megtakarítás céljukat a 2032-2038 közötti időszakban kívánják megvalósítani.

Milyen kockázatai vannak a terméknek, és mit kaphatok cserébe?

## Kockázati mutató



**A kockázati mutató feltételezi, hogy Ön 20 évig, az ajánlott tartási idő végéig megtartja a terméket. A tényleges kockázat jelentősen változhat, ha korábban váltja vissza a terméket.**

Az összesített kockázati mutató iránymutatást ad e termék más termékekhez viszonyított kockázati szintjéről. Azt mutatja meg, hogy a termék milyen valószínűséggel fog pénzügyi veszteséget okozni a piaci mozgások miatt vagy azért, mert nem tudjuk Önt kifizetni. **Ezt a terméket a 7 osztály közül a 4. osztályba soroltuk, amely a közepes kockázati osztály.**

**Felhívjuk figyelmét a befektetéssel kapcsolatos kockázatokra, amelyek befolyásolják a termék visszavásárlási értékét. A hozam a jövőbeli piaci teljesítmény függvénye és bizonytalan.**

**Ez a termék nem foglal magában védelmet a jövőbeli piaci teljesítménnyel szemben, ezért befektetését részben vagy egészben elveszítheti.**

**Ha a biztosító nem képes teljesíteni az Önnek járó kifizetést, Ön elveszítheti a teljes befektetését.**

## Teljesítmény-forgatókönyvek

**Az e termékből Ön által elérhető hozam a jövőbeli piaci teljesítmény függvénye. A jövőbeli piaci fejlemények bizonytalanok, és nem jelezhetők pontosan előre.**

A bemutatott kedvezőtlen, mérsékelt és kedvező forgatókönyvek az Allianz Bónusz Életprogram és a mögöttes befektetések elmúlt 25 évi legrosszabb, átlagos és legjobb teljesítményét alkalmazó illusztrációk. A piacok jövőbeli alakulása igen eltérő lehet.

A kedvezőtlen forgatókönyvek egy, 2021 és 2022 között (1 éves tartási idő), egy 2021 és 2024 között (10 éves tartási idő) és egy 2018 és 2024 (ajánlott tartási idő) között végrehajtott befektetésekre vonatkoznak.

A mérsékelt forgatókönyvek egy, 2015 és 2016 között (1 éves tartási idő), egy 2010 és 2020 között (10 éves tartási idő) és egy 1999 és 2019 (ajánlott tartási idő) között végrehajtott befektetésekre vonatkoznak.

A kedvező forgatókönyvek egy, 2020 és 2021 között (1 éves tartási idő), egy 2009 és 2019 között (10 éves tartási idő) és egy 2001 és 2021 (ajánlott tartási idő) között végrehajtott befektetésekre vonatkoznak.

Ajánlott tartási idő: 20 év Befektetés: 33 333 Ft/hó Biztosítási díj: 44 Ft/hó		Ha Ön 1 év után visszavásárol	Ha Ön 10 év után visszavásárol	Ha Ön 20 év után visszavásárol
<b>[Túlélési] forgatókönyvek</b>				
<b>Minimum</b>	Nincs minimális garantált hozam. Ön elveszítheti befektetésének egy részét, vagy annak egészét.			
<b>Stresszforogatókönyv</b>	Ezt az összeget kaphatja vissza a költségek levonása után	45 395 Ft	2 382 820 Ft	4 791 847 Ft
	Éves átlagos hozam	-99,86%	-14,53%	-10,33%
<b>Kedvezőtlen forgatókönyv</b>	Ezt az összeget kaphatja vissza a költségek levonása után	70 691 Ft	4 342 813 Ft	12 028 005 Ft
	Éves átlagos hozam	-98,99%	-1,14%	1,22%
<b>Mérsékelt forgatókönyv</b>	Ezt az összeget kaphatja vissza a költségek levonása után	87 153 Ft	5 760 181 Ft	18 287 818 Ft
	Éves átlagos hozam	-97,79%	4,68%	5,49%
<b>Kedvező forgatókönyv</b>	Ezt az összeget kaphatja vissza a költségek levonása után	96 858 Ft	6 402 939 Ft	19 906 368 Ft
	Éves átlagos hozam	-96,83%	6,80%	6,31%
<b>Felhalmozott befektetett összeg</b>		400 000 Ft	4 585 552 Ft	10 748 150 Ft



A bemutatott számadatok magukban foglalják magának a terméknek az összes költségét, és tartalmazzák az Ön tanácsadójának és forgalmazójának a költségeit. A számadatok nem veszik figyelembe az Ön személyes adóügyi helyzetét, valamint az Ön lakóhelye szerinti tagállam adójogszabályait, amely szintén befolyásolhatja az Ön által visszakapott összeg nagyságát.

A stresszforogatókönyv bemutatja, hogy szélsőséges piaci körülmények esetén mekkora összeget kaphat vissza.

Felhívjuk a figyelmét, hogy a jövőre vonatkozóan a piaci fejleményeket nem lehet pontosan előre jelezni. A bemutatott forogatókönyvek csak a lehetséges kimenetek egy részét jelzik. A tényleges hozamok ettől eltérőek lehetnek.

## Milyen költségek merülnek fel?

A termékről Önnek tanácsot adó vagy azt Önnek értékesítő személy egyéb költségeket is felszámíthat. Ebben az esetben az adott

személy tájékoztatja Önt ezekről a költségekről és arról, hogy azok milyen hatással vannak az Ön befektetésére.

### A költségek időbeli alakulása

A táblázatok azokat az összegeket mutatják be, amelyeket az Ön befektetéséből a különböző költség típusok fedezésére fordítanak. Ezek az összegek attól függenek, hogy Ön mennyit fektet be, mennyi ideig tartja a terméket és mennyire jó a termék teljesítménye. Az itt feltüntetett összegek egy befektetési példán és a különböző lehetséges befektetési időszakokon alapuló illusztrációk.

Első éves visszavásárlás esetén 0%-os hozamot feltételezünk. A többi tartási idő esetén azt feltételezzük, hogy a termék a mérsekelt forogatókönyv szerint teljesít és **évente 400 000 Ft** kerül befektetésre.

Eszközalap		Ha Ön 1 év után visszavásárolja	Ha Ön 10 év után visszavásárolja	Ha Ön 20 év után visszavásárolja
<b>Mérsékelt forogatókönyv</b>				
CDC - Céldátum 2035 Vegyes eszközalap	Teljes költség	331 778 Ft	1 149 655 Ft	4 381 479 Ft
	Éves költséghatás*	106,60%	3,60% minden évben	2,10% minden évben

\* Ez azt szemlélteti, hogy a költségek évente hogyan csökkentik az Ön hozamát a tartási idő alatt. Ez például azt mutatja, hogy ha Ön az ajánlott tartási időnél visszavásárolja a szerződést, az Ön évi átlagos hozama várhatóan 7,59% lesz a költségek levonása előtt és 5,49% a költségek levonása után.

## A költségek összetétele

Egyszeri költségek belépéskor vagy kilépéskor		Éves költséghatás, ha Ön 20 év után visszavásárol
<b>Belépési költségek</b>	A befektetésének kezdetekor Ön által fizetett költségek hatása. Ez magában foglalja termékének a forgalmazási költségét.	0,60%
<b>Kilépési költségek</b>	E termékért nem számítunk fel kilépési díjat.	Nincs
<b>Folyó költségek [minden évben]</b>		
<b>Kezelési díjak és egyéb adminisztratív vagy működési költségek</b>	A befektetéseinek kezeléséért általunk évente felszámított költségek hatása.	1,50%
<b>Ügyleti költségek</b>	A termék számára alapul szolgáló befektetések általunk történő vétele és eladása költségeinek hatása.	0,50%
<b>Meghatározott feltételek mellett felmerülő járulékos költségek</b>		
<b>Teljesítménydíjak</b>	Ezen termékért nem kell teljesítménydíjat fizetni.	Nincs

Hűségbónuszt tartalmazó termék, amelynél a jóváírt Hűségbónusz mértéke -0,5%, mely negatív érték a befektetés nyereségét növelő tényező.

## További fontos információk

Az Allianz Bónusz Életprogram Kiemelt információs dokumentuma tartalmazza. A dokumentum elérhető a biztosító honlapján ([https://www.allianz.hu/hu\\_HU/lakossagi/dokumentumtar.html#eletprogram](https://www.allianz.hu/hu_HU/lakossagi/dokumentumtar.html#eletprogram)).



# CDD - Céldátum 2040 Vegyes eszközalapra vonatkozó konkrét információk

## Termék

A termék neve: **Allianz Bónusz Életprogram CDD - Céldátum 2040 Vegyes eszközalap**

A szolgáltató neve: **Allianz Hungária Zrt.**

Előállítási időpontja: 2024. október 1.

Ön olyan terméket készül megvenni, amely összetett, és megértése nehéz lehet.

Milyen termékről van szó?

### Célok

Az eszközalap célja hosszú távon mérsékelt kockázatú befektetést kínálni az állampapírok hozamát meghaladó megtérülés elérése.

A célok elérése érdekében az alábbi főbb eszközcsoportokba kerülnek elhelyezésre az eszközök:

- Hitelviszonyt megtestesítő értékpapírok, kötvények, és más hitelviszonyt megtestesítő pénzügyi és befektetési eszközök
- Részvények, részesedési viszonyt megtestesítő értékpapírok, illetve egyéb részesedések
- Befektetési jegyek és egyéb kollektív befektetési értékpapírok
- Pénzeszközök
- Egyéb eszközök

### Megcélzott lakossági befektető

Azok a befektetők, akik a megtakarítás céljukat a 2037-2043 közötti időszakban kívánják megvalósítani.

Milyen kockázatai vannak a terméknek, és mit kaphatok cserébe?

### Kockázati mutató



**A kockázati mutató feltételezi, hogy Ön 20 évig, az ajánlott tartási idő végéig megtartja a terméket. A tényleges kockázat jelentősen változhat, ha korábban váltja vissza a terméket.**

Az összesített kockázati mutató iránymutatást ad e termék más termékekhez viszonyított kockázati szintjéről. Azt mutatja meg, hogy a termék milyen valószínűséggel fog pénzügyi veszteséget okozni a piaci mozgások miatt vagy azért, mert nem tudjuk Önt kifizetni. **Ezt a terméket a 7 osztály közül a 4. osztályba soroltuk, amely a közepes kockázati osztály.**

Felhívjuk figyelmét a befektetéssel kapcsolatos kockázatokra, amelyek befolyásolják a termék visszavásárlási értékét. **A hozam a jövőbeli piaci teljesítmény függvénye és bizonytalan.**

**Ez a termék nem foglal magában védelmet a jövőbeli piaci teljesítménnyel szemben, ezért befektetését részben vagy egészben elveszítheti.**

**Ha a biztosító nem képes teljesíteni az Önnek járó kifizetést, Ön elveszítheti a teljes befektetését.**

### Teljesítmény-forgatókönyvek

**Az e termékből Ön által elérhető hozam a jövőbeli piaci teljesítmény függvénye. A jövőbeli piaci fejlemények bizonytalanok, és nem jelezhetők pontosan előre.**

A bemutatott kedvezőtlen, mérsékelt és kedvező forgatókönyvek az Allianz Bónusz Életprogram és a mögöttes befektetések elmúlt 25 évi legrosszabb, átlagos és legjobb teljesítményét alkalmazó illusztrációk. A piacok jövőbeli alakulása igen eltérő lehet.

A kedvezőtlen forgatókönyvek egy, 2021 és 2022 között (1 éves tartási idő), egy 2021 és 2024 között (10 éves tartási idő) és egy 2018 és 2024 (ajánlott tartási idő) között végrehajtott befektetésekre vonatkoznak.

A mérsékelt forgatókönyvek egy, 2016 és 2017 között (1 éves tartási idő), egy 2012 és 2022 között (10 éves tartási idő) és egy 2001 és 2021 (ajánlott tartási idő) között végrehajtott befektetésekre vonatkoznak.

A kedvező forgatókönyvek egy, 2020 és 2021 között (1 éves tartási idő), egy 2011 és 2021 között (10 éves tartási idő) és egy 2004 és 2024 (ajánlott tartási idő) között végrehajtott befektetésekre vonatkoznak.

Ajánlott tartási idő: 20 év Befektetés: 33 333 Ft/hó Biztosítási díj: 44 Ft/hó		Ha Ön 1 év után visszavásárol	Ha Ön 10 év után visszavásárol	Ha Ön 20 év után visszavásárol
<b>[Túlélési] forgatókönyvek</b>				
<b>Minimum</b>	Nincs minimális garantált hozam. Ön elveszítheti befektetésének egy részét, vagy annak egészét.			
<b>Stresszforogatókönyv</b>	Ezt az összeget kaphatja vissza a költségek levonása után	43 597 Ft	2 250 784 Ft	4 446 731 Ft
	Éves átlagos hozam	-99,89%	-15,91%	-11,48%
<b>Kedvezőtlen forgatókönyv</b>	Ezt az összeget kaphatja vissza a költségek levonása után	70 973 Ft	4 379 712 Ft	12 384 468 Ft
	Éves átlagos hozam	-98,98%	-0,96%	1,53%
<b>Mérsékelt forgatókönyv</b>	Ezt az összeget kaphatja vissza a költségek levonása után	87 636 Ft	5 993 412 Ft	18 453 692 Ft
	Éves átlagos hozam	-97,75%	5,48%	5,58%
<b>Kedvező forgatókönyv</b>	Ezt az összeget kaphatja vissza a költségek levonása után	99 087 Ft	6 680 924 Ft	20 346 083 Ft
	Éves átlagos hozam	-96,58%	7,65%	6,52%
<b>Felhalmozott befektetett összeg</b>		400 000 Ft	4 585 552 Ft	10 748 150 Ft

A bemutatott számadatok magukban foglalják magának a terméknek az összes költségét, és tartalmazzák az Ön tanácsadójának és forgalmazójának a költségeit. A számadatok nem veszik figyelembe az Ön személyes adóügyi helyzetét, valamint az Ön lakóhelye szerinti tagállam adójogszabályait, amely szintén befolyásolhatja az Ön által visszakapott összeg nagyságát.

A stresszforgatókönyv bemutatja, hogy szélsőséges piaci körülmények esetén mekkora összeget kaphat vissza.

Felhívjuk a figyelmét, hogy a jövőre vonatkozóan a piaci fejleményeket nem lehet pontosan előre jelezni. A bemutatott forgatókönyvek csak a lehetséges kimenetek egy részét jelzik. A tényleges hozamok ettől eltérőek lehetnek.

## Milyen költségek merülnek fel?

A termékről Önnek tanácsot adó vagy azt Önnek értékesítő személy egyéb költségeket is felszámíthat. Ebben az esetben az adott

személy tájékoztatja Önt ezekről a költségekről és arról, hogy azok milyen hatással vannak az Ön befektetésére.

### A költségek időbeli alakulása

A táblázatok azokat az összegeket mutatják be, amelyeket az Ön befektetéséből a különböző költség típusok fedezésére fordítanak. Ezek az összegek attól függenek, hogy Ön mennyit fektet be, mennyi ideig tartja a terméket és mennyire jó a termék teljesítménye. Az itt feltüntetett összegek egy befektetési példán és a különböző lehetséges befektetési időszakokon alapuló illusztrációk.

Első éves visszavásárlás esetén 0%-os hozamot feltételezünk. A többi tartási idő esetén azt feltételezzük, hogy a termék a mérsekelt forgatókönyv szerint teljesít és **évente 400 000 Ft** kerül befektetésre.

Eszközalap		Ha Ön 1 év után visszavásárolja	Ha Ön 10 év után visszavásárolja	Ha Ön 20 év után visszavásárolja
<b>Mérsékelt forgatókönyv</b>				
CDD - Céldátum 2040 Vegyes eszközalap	Teljes költség	333 742 Ft	1 251 859 Ft	4 578 458 Ft
	Éves költséghatás*	107,80%	3,80% minden évben	2,10% minden évben

\* Ez azt szemlélteti, hogy a költségek évente hogyan csökkentik az Ön hozamát a tartási idő alatt. Ez például azt mutatja, hogy ha Ön az ajánlott tartási időnél visszavásárolja a szerződést, az Ön évi átlagos hozama várhatóan **7,68%** lesz a költségek levonása előtt és **5,58%** a költségek levonása után.

## A költségek összetétele

Egyszeri költségek belépéskor vagy kilépéskor		Éves költséghatás, ha Ön 20 év után visszavásárol
<b>Belépési költségek</b>	A befektetésének kezdetekor Ön által fizetett költségek hatása. Ez magában foglalja termékének a forgalmazási költségét.	0,60%
<b>Kilépési költségek</b>	E termékért nem számítunk fel kilépési díjat.	Nincs
<b>Folyó költségek [minden évben]</b>		
<b>Kezelési díjak és egyéb adminisztratív vagy működési költségek</b>	A befektetéseinek kezeléséért általunk évente felszámított költségek hatása.	1,40%
<b>Ügyleti költségek</b>	A termék számára alapul szolgáló befektetések általunk történő vétele és eladása költségeinek hatása.	0,60%
<b>Meghatározott feltételek mellett felmerülő járulékos költségek</b>		
<b>Teljesítménydíjak</b>	Ezen termékért nem kell teljesítménydíjat fizetni.	Nincs

Hűségbónuszt tartalmazó termék, amelynél a jóváírt Hűségbónusz mértéke -0,5%, mely negatív érték a befektetés nyereségét növelő tényező

## További fontos információk

Az Allianz Bónusz Életprogram Kiemelt információs dokumentuma tartalmazza. A dokumentum elérhető a biztosító honlapján ([https://www.allianz.hu/hu\\_HU/lakossagi/dokumentumtar.html#eletprogram](https://www.allianz.hu/hu_HU/lakossagi/dokumentumtar.html#eletprogram)).

# CDE - Céldátum 2045 Vegyes eszközalapra vonatkozó konkrét információk

## Termék

A termék neve: **Allianz Bónusz Életprogram CDE - Céldátum 2045 Vegyes eszközalap**

A szolgáltató neve: **Allianz Hungária Zrt.**

Előállítási időpontja: 2024. október 1.

Ön olyan terméket készül megvenni, amely összetett, és megértése nehéz lehet.

Milyen termékről van szó?

### Célok

Az eszközalap célja hosszú távon mérsékelt kockázatú befektetést kínálni az állampapírok hozamát meghaladó megtérülés elérése.

A célok elérése érdekében az alábbi főbb eszközcsoportokba kerülnek elhelyezésre az eszközök:

- Hitelviszonyt megtestesítő értékpapírok, kötvények, és más hitelviszonyt megtestesítő pénzügyi és befektetési eszközök
- Részvények, részesedési viszonyt megtestesítő értékpapírok, illetve egyéb részesedések
- Befektetési jegyek és egyéb kollektív befektetési értékpapírok
- Pénzeszközök
- Egyéb eszközök

### Megcélzott lakossági befektető

Azok a befektetők, akik a megtakarítás céljukat a 2042-2048 közötti időszakban kívánják megvalósítani.

Milyen kockázatai vannak a terméknek, és mit kaphatok cserébe?

### Kockázati mutató



**A kockázati mutató feltételezi, hogy Ön 20 évig, az ajánlott tartási idő végéig megtartja a terméket. A tényleges kockázat jelentősen változhat, ha korábban váltja vissza a terméket.**

Az összesített kockázati mutató iránymutatást ad e termék más termékekhez viszonyított kockázati szintjéről. Azt mutatja meg, hogy a termék milyen valószínűséggel fog pénzügyi veszteséget okozni a piaci mozgások miatt vagy azért, mert nem tudjuk Önt kifizetni. **Ezt a terméket a 7 osztály közül a 3. osztályba soroltuk, amely a közepes kockázati osztály.**

Felhívjuk figyelmét a befektetéssel kapcsolatos kockázatokra, amelyek befolyásolják a termék visszavásárlási értékét. **A hozam a jövőbeli piaci teljesítmény függvénye és bizonytalan.**

**Ez a termék nem foglal magában védelmet a jövőbeli piaci teljesítménnyel szemben, ezért befektetését részben vagy egészben elveszítheti.**

**Ha a biztosító nem képes teljesíteni az Önnek járó kifizetést, Ön elveszítheti a teljes befektetését.**

### Teljesítmény-forgatókönyvek

**Az e termékből Ön által elérhető hozam a jövőbeli piaci teljesítmény függvénye. A jövőbeli piaci fejlemények bizonytalanok, és nem jelezhetők pontosan előre.**

A bemutatott kedvezőtlen, mérsékelt és kedvező forgatókönyvek az Allianz Bónusz Életprogram és a mögöttes befektetések elmúlt 25 évi legrosszabb, átlagos és legjobb teljesítményét alkalmazó illusztrációk. A piacok jövőbeli alakulása igen eltérő lehet.

A kedvezőtlen forgatókönyvek egy, 2021 és 2022 között (1 éves tartási idő), egy 2021 és 2024 között (10 éves tartási idő) és egy 2018 és 2024 (ajánlott tartási idő) között végrehajtott befektetésekre vonatkoznak.

A mérsékelt forgatókönyvek egy, 2010 és 2011 között (1 éves tartási idő), egy 2010 és 2020 között (10 éves tartási idő) és egy 2001 és 2021 (ajánlott tartási idő) között végrehajtott befektetésekre vonatkoznak.

A kedvező forgatókönyvek egy, 2020 és 2021 között (1 éves tartási idő), egy 2011 és 2021 között (10 éves tartási idő) és egy 2004 és 2024 (ajánlott tartási idő) között végrehajtott befektetésekre vonatkoznak.

Ajánlott tartási idő: 20 év Befektetés: 33 333 Ft/hó Biztosítási díj: 44 Ft/hó		Ha Ön 1 év után visszavásárol	Ha Ön 10 év után visszavásárol	Ha Ön 20 év után visszavásárol
<b>[Túlélési] forgatókönyvek</b>				
<b>Minimum</b>	Nincs minimális garantált hozam. Ön elveszítheti befektetésének egy részét, vagy annak egészét.			
<b>Stresszforogatókönyv</b>	Ezt az összeget kaphatja vissza a költségek levonása után	54 218 Ft	2 955 558 Ft	6 403 070 Ft
	Éves átlagos hozam	-99,68%	-9,52%	-6,23%
<b>Kedvezőtlen forgatókönyv</b>	Ezt az összeget kaphatja vissza a költségek levonása után	75 731 Ft	4 522 212 Ft	12 471 096 Ft
	Éves átlagos hozam	-98,68%	-0,29%	1,61%
<b>Mérsékelt forgatókönyv</b>	Ezt az összeget kaphatja vissza a költségek levonása után	87 488 Ft	5 870 293 Ft	18 326 849 Ft
	Éves átlagos hozam	-97,76%	5,06%	5,51%
<b>Kedvező forgatókönyv</b>	Ezt az összeget kaphatja vissza a költségek levonása után	95 522 Ft	6 443 075 Ft	20 477 904 Ft
	Éves átlagos hozam	-96,97%	6,93%	6,58%
<b>Felhalmozott befektetett összeg</b>		400 000 Ft	4 585 552 Ft	10 748 150 Ft

A bemutatott számadatok magukban foglalják magának a terméknek az összes költségét, és tartalmazzák az Ön tanácsadójának és forgalmazójának a költségeit. A számadatok nem veszik figyelembe az Ön személyes adóügyi helyzetét, valamint az Ön lakóhelye szerinti tagállam adójogszabályait, amely szintén befolyásolhatja az Ön által visszakapott összeg nagyságát.

A stresszforgatókönyv bemutatja, hogy szélsőséges piaci körülmények esetén mekkora összeget kaphat vissza.

Felhívjuk a figyelmét, hogy a jövőre vonatkozóan a piaci fejleményeket nem lehet pontosan előre jelezni. A bemutatott forgatókönyvek csak a lehetséges kimenetek egy részét jelzik. A tényleges hozamok ettől eltérőek lehetnek.

## Milyen költségek merülnek fel?

A termékről Önnek tanácsot adó vagy azt Önnek értékesítő személy egyéb költségeket is felszámíthat. Ebben az esetben az adott

személy tájékoztatja Önt ezekről a költségekről és arról, hogy azok milyen hatással vannak az Ön befektetésére.

### A költségek időbeli alakulása

A táblázatok azokat az összegeket mutatják be, amelyeket az Ön befektetéséből a különböző költség típusok fedezésére fordítanak. Ezek az összegek attól függenek, hogy Ön mennyit fektet be, mennyi ideig tartja a terméket és mennyire jó a termék teljesítménye. Az itt feltüntetett összegek egy befektetési példán és a különböző lehetséges befektetési időszakokon alapuló illusztrációk.

Első éves visszavásárlás esetén 0%-os hozamot feltételezünk. A többi tartási idő esetén azt feltételezzük, hogy a termék a mérsekelt forgatókönyv szerint teljesít és **évente 400 000 Ft** kerül befektetésre.

Eszközalap		Ha Ön 1 év után visszavásárolja	Ha Ön 10 év után visszavásárolja	Ha Ön 20 év után visszavásárolja
<b>Mérsékelt forgatókönyv</b>				
CDE - Céldátum 2045 Vegyes eszközalap	Teljes költség	333 412 Ft	1 247 626 Ft	4 798 600 Ft
	Éves költséghatás*	107,50%	3,80% minden évben	2,20% minden évben

\* Ez azt szemlélteti, hogy a költségek évente hogyan csökkentik az Ön hozamát a tartási idő alatt. Ez például azt mutatja, hogy ha Ön az ajánlott tartási időnél visszavásárolja a szerződést, az Ön évi átlagos hozama várhatóan 7,71% lesz a költségek levonása előtt és 5,51% a költségek levonása után.

## A költségek összetétele

Egyszeri költségek belépéskor vagy kilépéskor		Éves költséghatás, ha Ön 20 év után visszavásárol
<b>Belépési költségek</b>	A befektetésének kezdetekor Ön által fizetett költségek hatása. Ez magában foglalja termékének a forgalmazási költségét.	0,60%
<b>Kilépési költségek</b>	E termékért nem számítunk fel kilépési díjat.	Nincs
<b>Folyó költségek [minden évben]</b>		
<b>Kezelési díjak és egyéb adminisztratív vagy működési költségek</b>	A befektetéseinek kezeléséért általunk évente felszámított költségek hatása.	1,40%
<b>Ügyleti költségek</b>	A termék számára alapul szolgáló befektetések általunk történő vétele és eladása költségeinek hatása.	0,70%
<b>Meghatározott feltételek mellett felmerülő járulékos költségek</b>		
<b>Teljesítménydíjak</b>	Ezen termékért nem kell teljesítménydíjat fizetni.	Nincs

Hűségbónuszt tartalmazó termék, amelynél a jóváírt Hűségbónusz mértéke -0,5%, mely negatív érték a befektetés nyereségét növelő tényező

## További fontos információk

Az Allianz Bónusz Életprogram Kiemelt információs dokumentuma tartalmazza. A dokumentum elérhető a biztosító honlapján ([https://www.allianz.hu/hu\\_HU/lakossagi/dokumentumtar.html#eletprogram](https://www.allianz.hu/hu_HU/lakossagi/dokumentumtar.html#eletprogram)).

# CDF - Céldátum 2050 Vegyes eszközalapra vonatkozó konkrét információk

## Termék

A termék neve: **Allianz Bónusz Életprogram CDF - Céldátum 2050 Vegyes eszközalap**

A szolgáltató neve: **Allianz Hungária Zrt.**  
Előállítási időpontja: 2024. október 1.

Ön olyan terméket készül megvenni, amely összetett, és megértése nehéz lehet.

Milyen termékről van szó?

### Célok

Az eszközalap célja hosszú távon mérsékelt kockázatú befektetést kínálni az állampapírok hozamát meghaladó megtérülés elérése.

A célok elérése érdekében az alábbi főbb eszközcsoportokba kerülnek elhelyezésre az eszközök:

- Hitelviszonyt megtestesítő értékpapírok, kötvények, és más hitelviszonyt megtestesítő pénzügyi és befektetési eszközök
- Részvények, részesedési viszonyt megtestesítő értékpapírok, illetve egyéb részesedések
- Befektetési jegyek és egyéb kollektív befektetési értékpapírok
- Pénzeszközök
- Egyéb eszközök

### Megcélzott lakossági befektető

Azok a befektetők, akik a megtakarítás céljukat a 2047-2053 közötti időszakban kívánják megvalósítani.

Milyen kockázatai vannak a terméknek, és mit kaphatok cserébe?

### Kockázati mutató



**A kockázati mutató feltételezi, hogy Ön 20 évig, az ajánlott tartási idő végéig megtartja a terméket. A tényleges kockázat jelentősen változhat, ha korábban váltja vissza a terméket.**

Az összesített kockázati mutató iránymutatást ad e termék más termékekhez viszonyított kockázati szintjéről. Azt mutatja meg, hogy a termék milyen valószínűséggel fog pénzügyi veszteséget okozni a piaci mozgások miatt vagy azért, mert nem tudjuk Önt kifizetni. **Ezt a terméket a 7 osztály közül a 4. osztályba soroltuk, amely a közepes kockázati osztály.**

Felhívjuk figyelmét a befektetéssel kapcsolatos kockázatokra, amelyek befolyásolják a termék visszavásárlási értékét. **A hozam a jövőbeli piaci teljesítmény függvénye és bizonytalan.**

**Ez a termék nem foglal magában védelmet a jövőbeli piaci teljesítménnyel szemben, ezért befektetését részben vagy egészben elveszítheti.**

**Ha a biztosító nem képes teljesíteni az Önnek járó kifizetést, Ön elveszítheti a teljes befektetését.**

### Teljesítmény-forgatókönyvek

**Az e termékből Ön által elérhető hozam a jövőbeli piaci teljesítmény függvénye. A jövőbeli piaci fejlemények bizonytalanok, és nem jelezhetők pontosan előre.**

A bemutatott kedvezőtlen, mérsékelt és kedvező forgatókönyvek az Allianz Bónusz Életprogram és a mögöttes befektetések elmúlt 25 évi legrosszabb, átlagos és legjobb teljesítményét alkalmazó illusztrációk. A piacok jövőbeli alakulása igen eltérő lehet.

A kedvezőtlen forgatókönyvek egy, 2021 és 2022 között (1 éves tartási idő), egy 2021 és 2024 között (10 éves tartási idő) és egy 2018 és 2024 (ajánlott tartási idő) között végrehajtott befektetésekre vonatkoznak.

A mérsékelt forgatókönyvek egy, 2013 és 2014 között (1 éves tartási idő), egy 2010 és 2020 között (10 éves tartási idő) és egy 2001 és 2021 (ajánlott tartási idő) között végrehajtott befektetésekre vonatkoznak.

A kedvező forgatókönyvek egy, 2020 és 2021 között (1 éves tartási idő), egy 2011 és 2021 között (10 éves tartási idő) és egy 2004 és 2024 (ajánlott tartási idő) között végrehajtott befektetésekre vonatkoznak.

Ajánlott tartási idő: 20 év Befektetés: 33 333 Ft/hó Biztosítási díj: 44 Ft/hó		Ha Ön 1 év után visszavásárol	Ha Ön 10 év után visszavásárol	Ha Ön 20 év után visszavásárol
<b>[Túlélési] forgatókönyvek</b>				
<b>Minimum</b>	Nincs minimális garantált hozam. Ön elveszítheti befektetésének egy részét, vagy annak egészét.			
<b>Stresszforogatókönyv</b>	Ezt az összeget kaphatja vissza a költségek levonása után	49 787 Ft	2 794 256 Ft	5 930 006 Ft
	Éves átlagos hozam	-99,78%	-10,80%	-7,26%
<b>Kedvezőtlen forgatókönyv</b>	Ezt az összeget kaphatja vissza a költségek levonása után	77 489 Ft	4 551 510 Ft	12 906 711 Ft
	Éves átlagos hozam	-98,56%	-0,16%	1,97%
<b>Mérsékelt forgatókönyv</b>	Ezt az összeget kaphatja vissza a költségek levonása után	87 604 Ft	6 049 050 Ft	18 314 791 Ft
	Éves átlagos hozam	-97,75%	5,66%	5,50%
<b>Kedvező forgatókönyv</b>	Ezt az összeget kaphatja vissza a költségek levonása után	98 439 Ft	6 734 197 Ft	21 048 667 Ft
	Éves átlagos hozam	-96,65%	7,81%	6,84%
<b>Felhalmozott befektetett összeg</b>		400 000 Ft	4 585 552 Ft	10 748 150 Ft

A bemutatott számadatok magukban foglalják magának a terméknek az összes költségét, és tartalmazzák az Ön tanácsadójának és forgalmazójának a költségeit. A számadatok nem veszik figyelembe az Ön személyes adóügyi helyzetét, valamint az Ön lakóhelye szerinti tagállam adójogszabályait, amely szintén befolyásolhatja az Ön által visszakapott összeg nagyságát.

A stresszforatókönyv bemutatja, hogy szélsőséges piaci körülmények esetén mekkora összeget kaphat vissza.

Felhívjuk a figyelmét, hogy a jövőre vonatkozóan a piaci fejleményeket nem lehet pontosan előre jelezni. A bemutatott forgatókönyvek csak a lehetséges kimenetek egy részét jelzik. A tényleges hozamok ettől eltérőek lehetnek.

## Milyen költségek merülnek fel?

A termékről Önnek tanácsot adó vagy azt Önnek értékesítő személy egyéb költségeket is felszámíthat. Ebben az esetben az adott

személy tájékoztatja Önt ezekről a költségekről és arról, hogy azok milyen hatással vannak az Ön befektetésére.

### A költségek időbeli alakulása

A táblázatok azokat az összegeket mutatják be, amelyeket az Ön befektetéséből a különböző költség típusok fedezésére fordítanak. Ezek az összegek attól függenek, hogy Ön mennyit fektet be, mennyi ideig tartja a terméket és mennyire jó a termék teljesítménye. Az itt feltüntetett összegek egy befektetési példán és a különböző lehetséges befektetési időszakokon alapuló illusztrációk.

Első éves visszavásárlás esetén 0%-os hozamot feltételezünk. A többi tartási idő esetén azt feltételezzük, hogy a termék a mérsekelt forgatókönyv szerint teljesít és **évente 400 000 Ft** kerül befektetésre.

Eszközalap		Ha Ön 1 év után visszavásárolja	Ha Ön 10 év után visszavásárolja	Ha Ön 20 év után visszavásárolja
<b>Mérsékelt forgatókönyv</b>				
CDF - Céldátum 2050 Vegyes eszközalap	Teljes költség	333 972 Ft	1 334 287 Ft	4 929 801 Ft
	Éves költséghatás*	107,90%	4,00% minden évben	2,30% minden évben

\* Ez azt szemlélteti, hogy a költségek évente hogyan csökkentik az Ön hozamát a tartási idő alatt. Ez például azt mutatja, hogy ha Ön az ajánlott tartási időnél visszavásárolja a szerződést, az Ön évi átlagos hozama várhatóan 7,80% lesz a költségek levonása előtt és 5,50% a költségek levonása után.

## A költségek összetétele

Egyszeri költségek belépéskor vagy kilépéskor		Éves költséghatás, ha Ön 20 év után visszavásárol
<b>Belépési költségek</b>	A befektetésének kezdetekor Ön által fizetett költségek hatása. Ez magában foglalja termékének a forgalmazási költségét.	0,60%
<b>Kilépési költségek</b>	E termékért nem számítunk fel kilépési díjat.	Nincs
<b>Folyó költségek [minden évben]</b>		
<b>Kezelési díjak és egyéb adminisztratív vagy működési költségek</b>	A befektetéseinek kezeléséért általunk évente felszámított költségek hatása.	1,50%
<b>Ügyleti költségek</b>	A termék számára alapul szolgáló befektetések általunk történő vétele és eladása költségeinek hatása.	0,70%
<b>Meghatározott feltételek mellett felmerülő járulékos költségek</b>		
<b>Teljesítménydíjak</b>	Ezen termékért nem kell teljesítménydíjat fizetni.	Nincs

Hűségbónuszt tartalmazó termék, amelynél a jóváírt Hűségbónusz mértéke -0,5%, mely negatív érték a befektetés nyereségét növelő tényező

## További fontos információk

Az Allianz Bónusz Életprogram Kiemelt információs dokumentuma tartalmazza. A dokumentum elérhető a biztosító honlapján ([https://www.allianz.hu/hu\\_HU/lakossagi/dokumentumtar.html#eletprogram](https://www.allianz.hu/hu_HU/lakossagi/dokumentumtar.html#eletprogram)).



# CDG - Céldátum 2055 Vegyes eszközalapra vonatkozó konkrét információk

## Termék

A termék neve: **Allianz Bónusz Életprogram CDG - Céldátum 2055 Vegyes eszközalap**

A szolgáltató neve: **Allianz Hungária Zrt.**  
Előállítási időpontja: 2024. október 1.

Ön olyan terméket készül megvenni, amely összetett, és megértése nehéz lehet.

Milyen termékről van szó?

### Célok

Az eszközalap célja hosszú távon mérsékelt kockázatú befektetést kínálni az állampapírok hozamát meghaladó megtérülés elérése.

A célok elérése érdekében az alábbi főbb eszközcsoportokba kerülnek elhelyezésre az eszközök:

- Hitelviszonyt megtestesítő értékpapírok, kötvények, és más hitelviszonyt megtestesítő pénzügyi és befektetési eszközök
- Részvények, részesedési viszonyt megtestesítő értékpapírok, illetve egyéb részesedések
- Befektetési jegyek és egyéb kollektív befektetési értékpapírok
- Pénzeszközök
- Egyéb eszközök

### Megcélzott lakossági befektető

Azok a befektetők, akik a megtakarítás céljukat a 2052-2058 közötti időszakban kívánják megvalósítani.

Milyen kockázatai vannak a terméknek, és mit kaphatok cserébe?

### Kockázati mutató



**A kockázati mutató feltételezi, hogy Ön 20 évig, az ajánlott tartási idő végéig megtartja a terméket. A tényleges kockázat jelentősen változhat, ha korábban váltja vissza a terméket.**

Az összesített kockázati mutató iránymutatást ad e termék más termékekhez viszonyított kockázati szintjéről. Azt mutatja meg, hogy a termék milyen valószínűséggel fog pénzügyi veszteséget okozni a piaci mozgások miatt vagy azért, mert nem tudjuk Önt kifizetni. **Ezt a terméket a 7 osztály közül a 4. osztályba soroltuk, amely a közepes kockázati osztály.**

Felhívjuk figyelmét a befektetéssel kapcsolatos kockázatokra, amelyek befolyásolják a termék visszavásárlási értékét. **A hozam a jövőbeli piaci teljesítmény függvénye és bizonytalan.**

**Ez a termék nem foglal magában védelmet a jövőbeli piaci teljesítménnyel szemben, ezért befektetését részben vagy egészben elveszítheti.**

**Ha a biztosító nem képes teljesíteni az Önnek járó kifizetést, Ön elveszítheti a teljes befektetését.**

### Teljesítmény-forgatókönyvek

**Az e termékből Ön által elérhető hozam a jövőbeli piaci teljesítmény függvénye. A jövőbeli piaci fejlemények bizonytalanok, és nem jelezhetők pontosan előre.**

A bemutatott kedvezőtlen, mérsékelt és kedvező forgatókönyvek az Allianz Bónusz Életprogram és a mögöttes befektetések elmúlt 25 évi legrosszabb, átlagos és legjobb teljesítményét alkalmazó illusztrációk. A piacok jövőbeli alakulása igen eltérő lehet.

A kedvezőtlen forgatókönyvek egy, 2021 és 2022 között (1 éves tartási idő), egy 2021 és 2024 között (10 éves tartási idő) és egy 2000 és 2020 (ajánlott tartási idő) között végrehajtott befektetésekre vonatkoznak.

A mérsékelt forgatókönyvek egy, 2018 és 2019 között (1 éves tartási idő), egy 2009 és 2019 között (10 éves tartási idő) és egy 2002 és 2022 (ajánlott tartási idő) között végrehajtott befektetésekre vonatkoznak.

A kedvező forgatókönyvek egy, 2020 és 2021 között (1 éves tartási idő), egy 2011 és 2021 között (10 éves tartási idő) és egy 2004 és 2024 (ajánlott tartási idő) között végrehajtott befektetésekre vonatkoznak.

Ajánlott tartási idő: 20 év Befektetés: 33 333 Ft/hó Biztosítási díj: 44 Ft/hó		Ha Ön 1 év után visszavásárol	Ha Ön 10 év után visszavásárol	Ha Ön 20 év után visszavásárol
<b>[Túlélési] forgatókönyvek</b>				
<b>Minimum</b>	Nincs minimális garantált hozam. Ön elveszítheti befektetésének egy részét, vagy annak egészét.			
<b>Stresszforogatókönyv</b>	Ezt az összeget kaphatja vissza a költségek levonása után	45 361 Ft	2 752 359 Ft	5 809 879 Ft
	Éves átlagos hozam	-99,86%	-11,15%	-7,55%
<b>Kedvezőtlen forgatókönyv</b>	Ezt az összeget kaphatja vissza a költségek levonása után	78 001 Ft	4 652 575 Ft	13 366 771 Ft
	Éves átlagos hozam	-98,53%	0,30%	2,34%
<b>Mérsékelt forgatókönyv</b>	Ezt az összeget kaphatja vissza a költségek levonása után	87 953 Ft	6 254 134 Ft	18 279 646 Ft
	Éves átlagos hozam	-97,72%	6,33%	5,48%
<b>Kedvező forgatókönyv</b>	Ezt az összeget kaphatja vissza a költségek levonása után	101 689 Ft	7 029 928 Ft	21 827 255 Ft
	Éves átlagos hozam	-96,28%	8,66%	7,18%
<b>Felhalmozott befektetett összeg</b>		400 000 Ft	4 585 552 Ft	10 748 150 Ft



A bemutatott számadatok magukban foglalják magának a terméknek az összes költségét, és tartalmazzák az Ön tanácsadójának és forgalmazójának a költségeit. A számadatok nem veszik figyelembe az Ön személyes adóügyi helyzetét, valamint az Ön lakóhelye szerinti tagállam adójogszabályait, amely szintén befolyásolhatja az Ön által visszakapott összeg nagyságát.

A stresszforogatókönyv bemutatja, hogy szélsőséges piaci körülmények esetén mekkora összeget kaphat vissza.

Felhívjuk a figyelmét, hogy a jövőre vonatkozóan a piaci fejleményeket nem lehet pontosan előre jelezni. A bemutatott forogatókönyvek csak a lehetséges kimenetek egy részét jelzik. A tényleges hozamok ettől eltérőek lehetnek.

## Milyen költségek merülnek fel?

A termékről Önnek tanácsot adó vagy azt Önnek értékesítő személy egyéb költségeket is felszámíthat. Ebben az esetben az adott

személy tájékoztatja Önt ezekről a költségekről és arról, hogy azok milyen hatással vannak az Ön befektetésére.

### A költségek időbeli alakulása

A táblázatok azokat az összegeket mutatják be, amelyeket az Ön befektetéséből a különböző költség típusok fedezésére fordítanak. Ezek az összegek attól függenek, hogy Ön mennyit fektet be, mennyi ideig tartja a terméket és mennyire jó a termék teljesítménye. Az itt feltüntetett összegek egy befektetési példán és a különböző lehetséges befektetési időszakokon alapuló illusztrációk.

Első éves visszavásárlás esetén 0%-os hozamot feltételezünk. A többi tartási idő esetén azt feltételezzük, hogy a termék a mérsekelt forogatókönyv szerint teljesít és **évente 400 000 Ft** kerül befektetésre.

Eszközalap		Ha Ön 1 év után visszavásárolja	Ha Ön 10 év után visszavásárolja	Ha Ön 20 év után visszavásárolja
<b>Mérsékelt forogatókönyv</b>				
CDG - Céldátum 2055 Vegyes eszközalap	Teljes költség	335 545 Ft	1 456 011 Ft	5 189 828 Ft
	Éves költséghatás*	108,70%	4,10% minden évben	2,40% minden évben

\* Ez azt szemlélteti, hogy a költségek évente hogyan csökkentik az Ön hozamát a tartási idő alatt. Ez például azt mutatja, hogy ha Ön az ajánlott tartási időnél visszavásárolja a szerződést, az Ön évi átlagos hozama várhatóan **7,88%** lesz a költségek levonása előtt és **5,48%** a költségek levonása után.

## A költségek összetétele

Egyszeri költségek belépéskor vagy kilépéskor		Éves költséghatás, ha Ön 20 év után visszavásárol
<b>Belépési költségek</b>	A befektetésének kezdetekor Ön által fizetett költségek hatása. Ez magában foglalja termékének a forgalmazási költségét.	0,60%
<b>Kilépési költségek</b>	E termékért nem számítunk fel kilépési díjat.	Nincs
<b>Folyó költségek [minden évben]</b>		
<b>Kezelési díjak és egyéb adminisztratív vagy működési költségek</b>	A befektetéseinek kezeléséért általunk évente felszámított költségek hatása.	1,50%
<b>Ügyleti költségek</b>	A termék számára alapul szolgáló befektetések általunk történő vétele és eladása költségeinek hatása.	0,80%
<b>Meghatározott feltételek mellett felmerülő járulékos költségek</b>		
<b>Teljesítménydíjak</b>	Ezen termékért nem kell teljesítménydíjat fizetni.	Nincs

Hűségbónuszt tartalmazó termék, amelynél a jóváírt Hűségbónusz mértéke -0,5%, mely negatív érték a befektetés nyereségét növelő tényező.

## További fontos információk

Az Allianz Bónusz Életprogram Kiemelt információs dokumentuma tartalmazza. A dokumentum elérhető a biztosító honlapján ([https://www.allianz.hu/hu\\_HU/lakossagi/dokumentumtar.html#eletprogram](https://www.allianz.hu/hu_HU/lakossagi/dokumentumtar.html#eletprogram)).

# AKA - Aktív Menedzselte Kiegyensúlyozott eszközalapra vonatkozó konkrét információk

## Termék

A termék neve: **Allianz Bónusz Életprogram AKA - Aktív Menedzselte Kiegyensúlyozott eszközalap**

A szolgáltató neve: **Allianz Hungária Zrt.**

Előállítási időpontja: 2024. október 1.

Ön olyan terméket készül megvenni, amely összetett, és megértése nehéz lehet.

## Milyen termékről van szó?

### Célok

Az eszközalap célja hozam elérése úgynevezett „multiasset” eszközallokációs stratégia révén, főként a befektetésnek a tőkepiaci kilátásoknak megfelelően végrehajtható részvény és kötvény instrumentumok közötti megosztása útján.

A célok elérése érdekében az alábbi főbb eszközcsoportokba kerülnek elhelyezésre az eszközök:

- Hitelviszonyt megtestesítő értékpapírok, kötvények, és más hitelviszonyt megtestesítő pénzügyi és befektetési eszközök
- Részvények és egyéb tagsági jogokat megtestesítő értékpapírok és egyéb részesedések
- Alternatív befektetések
- Pénzeszközök
- Befektetési jegyek és egyéb kollektív befektetési értékpapírok
- Egyéb eszközök

### Megcélzott lakossági befektető

Azok a befektetők, akik ésszerű kockázat mellett az átlagos piaci hozamot meghaladó eredményt szeretnének elérni.

## Milyen kockázatai vannak a terméknek, és mit kaphatok cserébe?

### Kockázati mutató



**A kockázati mutató feltételezi, hogy Ön 20 évig, az ajánlott tartási idő végéig megtartja a terméket. A tényleges kockázat jelentősen változhat, ha korábban váltja vissza a terméket.**

Ajánlott tartási idő: 20 év Befektetés: 33 333 Ft/hó Biztosítási díj: 44 Ft/hó	Ha Ön 1 év után visszavásárol	Ha Ön 10 év után visszavásárol	Ha Ön 20 év után visszavásárol
<b>[Túlélési] forgatókönyvek</b>			
<b>Minimum</b>	Nincs minimális garantált hozam. Ön elveszítheti befektetésének egy részét, vagy annak egészét.		
<b>Stresszforgatókönyv</b>	Ezt az összeget kaphatja vissza a költségek levonása után Éves átlagos hozam	62 767 Ft -99,38%	2 910 348 Ft -9,87%
<b>Kedvezőtlen forgatókönyv</b>	Ezt az összeget kaphatja vissza a költségek levonása után Éves átlagos hozam	81 394 Ft -98,27%	5 176 451 Ft 2,50%
<b>Mérsékelt forgatókönyv</b>	Ezt az összeget kaphatja vissza a költségek levonása után Éves átlagos hozam	87 957 Ft -97,72%	6 412 881 Ft 6,83%
<b>Kedvező forgatókönyv</b>	Ezt az összeget kaphatja vissza a költségek levonása után Éves átlagos hozam	95 262 Ft -97,00%	8 107 499 Ft 11,47%
<b>Felhalmozott befektetett összeg</b>	400 000 Ft	4 585 552 Ft	10 748 150 Ft

Az összesített kockázati mutató iránymutatást ad e termék más termékekhez viszonyított kockázati szintjéről. Azt mutatja meg, hogy a termék milyen valószínűséggel fog pénzügyi veszteséget okozni a piaci mozgások miatt vagy azért, mert nem tudjuk Önt kifizetni. **Ezt a terméket a 7 osztály közül a 3. osztályba soroltuk, amely a közepesen alacsony kockázati osztály.**

Felhívjuk figyelmét a befektetéssel kapcsolatos kockázatokra, amelyek befolyásolják a termék visszavásárlási értékét. **A hozam a jövőbeli piaci teljesítmény függvénye és bizonytalan.**

**Ez a termék nem foglal magában védelmet a jövőbeli piaci teljesítménnyel szemben, ezért befektetését részben vagy egészben elveszítheti.**

**Ha a biztosító nem képes teljesíteni az Önnek járó kifizetést, Ön elveszítheti a teljes befektetését.**

## Teljesítmény-forgatókönyvek

**Az e termékből Ön által elérhető hozam a jövőbeli piaci teljesítmény függvénye. A jövőbeli piaci fejlemények bizonytalanok, és nem jelezhetők pontosan előre.**

A bemutatott forgatókönyvek a múltbeli eredményeken és bizonyos feltételezéseken alapuló illusztrációk. A piacok jövőbeli alakulása igen eltérő lehet.

Elegendő mennyiségű múltbeli adat hiányában, a kedvezőtlen, mérsékelt és kedvező forgatókönyvek hozamainak kiszámítása, a meglévő adatok alapján, szimuláció használatával történt.

A kedvezőtlen érték, amelynél a szimuláció 90%-ban jobb értéket adott, mérsékelt érték a szimulált értékek átlaga, még a kedvező érték az, aminél a szimuláció csupán 10%-ban adott jobb értéket.

A bemutatott számadatok magukban foglalják magának a terméknek az összes költségét, és tartalmazzák az Ön tanácsadójának és forgalmazójának a költségeit. A számadatok nem veszik figyelembe az Ön személyes adóügyi helyzetét, valamint az Ön lakóhelye szerinti tagállam adójogszabályait, amely szintén befolyásolhatja az Ön által visszakapott összeg nagyságát.

A stresszforatókönyv bemutatja, hogy szélsőséges piaci körülmények esetén mekkora összeget kaphat vissza.

Felhívjuk a figyelmét, hogy a jövőre vonatkozóan a piaci fejleményeket nem lehet pontosan előre jelezni. A bemutatott forgatókönyvek csak a lehetséges kimenetek egy részét jelzik. A tényleges hozamok ettől eltérőek lehetnek.

## Milyen költségek merülnek fel?

A termékről Önnek tanácsot adó vagy azt Önnek értékesítő személy egyéb költségeket is felszámíthat. Ebben az esetben az adott

személy tájékoztatja Önt ezekről a költségekről és arról, hogy azok milyen hatással vannak az Ön befektetésére.

### A költségek időbeli alakulása

A táblázatok azokat az összegeket mutatják be, amelyeket az Ön befektetéséből a különböző költség típusok fedezésére fordítanak. Ezek az összegek attól függenek, hogy Ön mennyit fektet be, mennyi ideig tartja a terméket és mennyire jó a termék teljesítménye. Az itt feltüntetett összegek egy befektetési példán és a különböző lehetséges befektetési időszakokon alapuló illusztrációk.

Első éves visszavásárlás esetén 0%-os hozamot feltételezünk. A többi tartási idő esetén azt feltételezzük, hogy a termék a mérsekelt forgatókönyv szerint teljesít és **évente 400 000 Ft** kerül befektetésre.

Eszközalap		Ha Ön 1 év után visszavásárolja	Ha Ön 10 év után visszavásárolja	Ha Ön 20 év után visszavásárolja
<b>Mérsékelt forgatókönyv</b>				
AKA - Aktív Menedzselte Kiegészítő eszközalap	Teljes költség	336 587 Ft	1 719 245 Ft	10 078 317 Ft
	Éves költséghatás*	109,20%	4,70% minden évben	3,10% minden évben

\* Ez azt szemlélteti, hogy a költségek évente hogyan csökkentik az Ön hozamát a tartási idő alatt. Ez például azt mutatja, hogy ha Ön az ajánlott tartási időnél visszavásárolja a szerződést, az Ön évi átlagos hozama várhatóan 11,48% lesz a költségek levonása előtt és 8,38% a költségek levonása után.

## A költségek összetétele

Egyszeri költségek belépéskor vagy kilépéskor		Éves költséghatás, ha Ön 20 év után visszavásárolja
<b>Belépési költségek</b>	A befektetésének kezdetekor Ön által fizetett költségek hatása. Ez magában foglalja termékének a forgalmazási költségét.	0,70%
<b>Kilépési költségek</b>	E termékért nem számítunk fel kilépési díjat.	Nincs
<b>Folyó költségek [minden évben]</b>		
<b>Kezelési díjak és egyéb adminisztratív vagy működési költségek</b>	A befektetéseinek kezeléséért általunk évente felszámított költségek hatása.	1,60%
<b>Ügyleti költségek</b>	A termék számára alapul szolgáló befektetések általunk történő vétele és eladása költségeinek hatása.	1,30%
<b>Meghatározott feltételek mellett felmerülő járulékos költségek</b>		
<b>Teljesítménydíjak</b>	Ezen termékért nem kell teljesítménydíjat fizetni.	Nincs

Hűségbónuszt tartalmazó termék, amelynél a jóváírt Hűségbónusz mértéke -0,5%, mely negatív érték a befektetés nyereségét növelő tényező.

## További fontos információk

Az Allianz Bónusz Életprogram Kiemelt információs dokumentuma tartalmazza. A dokumentum elérhető a biztosító honlapján ([https://www.allianz.hu/hu\\_HU/lakossagi/dokumentumtar.html#eletprogram](https://www.allianz.hu/hu_HU/lakossagi/dokumentumtar.html#eletprogram)).

# AHA - Aktív Menedzselt Hozamkereső eszközalapra vonatkozó konkrét információk

## Termék

A termék neve: **Allianz Bónusz Életprogram AHA - Aktív Menedzselt Hozamkereső eszközalap**

A szolgáltató neve: **Allianz Hungária Zrt.**

Előállítási időpontja: 2024. október 1.

Ön olyan terméket készül megvenni, amely összetett, és megértése nehéz lehet.

## Milyen termékről van szó?

### Célok

Az eszközalap célja hozam elérése úgynevezett „multiasset” eszközallokációs stratégia révén, főként a befektetésnek a tőkepiaci kilátásoknak megfelelően végrehajtható részvény és kötvény instrumentumok közötti megosztása útján.

A célok elérése érdekében az alábbi főbb eszközcsoportokba kerülnek elhelyezésre az eszközök:

- Hitelviszonyt megtestesítő értékpapírok, kötvények, és más hitelviszonyt megtestesítő pénzügyi és befektetési eszközök
- Részvények és egyéb tagsági jogokat megtestesítő értékpapírok és egyéb részesedések
- Alternatív befektetések
- Pénzeszközök
- Befektetési jegyek és egyéb kollektív befektetési értékpapírok
- Egyéb eszközök

### Megcélzott lakossági befektető

Azok a befektetők, akik magasabb kockázati hajlandóság mellett esetlegesen az átlagos piaci hozamot meghaladó hozamot szeretnének elérni.

## Milyen kockázatai vannak a terméknek, és mit kaphatok cserébe?

### Kockázati mutató



**A kockázati mutató feltételezi, hogy Ön 20 évig, az ajánlott tartási idő végéig megtartja a terméket. A tényleges kockázat jelentősen változhat, ha korábban váltja vissza a terméket.**

Ajánlott tartási idő: 20 év Befektetés: 33 333 Ft/hó Biztosítási díj: 44 Ft/hó	Ha Ön 1 év után visszavásárol	Ha Ön 10 év után visszavásárol	Ha Ön 20 év után visszavásárol	
<b>[Túlélési] forgatókönyvek</b>				
<b>Minimum</b>	Nincs minimális garantált hozam. Ön elveszítheti befektetésének egy részét, vagy annak egészét.			
<b>Stresszforgatókönyv</b>	Ezt az összeget kaphatja vissza a költségek levonása után	58 063 Ft	2 653 427 Ft	5 523 784 Ft
	Éves átlagos hozam	-99,56%	-11,99%	-8,25%
<b>Kedvezőtlen forgatókönyv</b>	Ezt az összeget kaphatja vissza a költségek levonása után	81 251 Ft	5 108 924 Ft	17 196 225 Ft
	Éves átlagos hozam	-98,28%	2,23%	4,88%
<b>Mérsékelt forgatókönyv</b>	Ezt az összeget kaphatja vissza a költségek levonása után	87 917 Ft	6 360 005 Ft	24 356 272 Ft
	Éves átlagos hozam	-97,72%	6,67%	8,21%
<b>Kedvező forgatókönyv</b>	Ezt az összeget kaphatja vissza a költségek levonása után	95 154 Ft	8 061 411 Ft	35 212 116 Ft
	Éves átlagos hozam	-97,01%	11,36%	11,55%
<b>Felhalmozott befektetett összeg</b>	400 000 Ft	4 585 552 Ft	10 748 150 Ft	

Az összesített kockázati mutató iránymutatást ad e termék más termékekhez viszonyított kockázati szintjéről. Azt mutatja meg, hogy a termék milyen valószínűséggel fog pénzügyi veszteséget okozni a piaci mozgások miatt vagy azért, mert nem tudjuk Önt kifizetni. **Ezt a terméket a 7 osztály közül a 4. osztályba soroltuk, amely a közepes kockázati osztály.**

Felhívjuk figyelmét a befektetéssel kapcsolatos kockázatokra, amelyek befolyásolják a termék visszavásárlási értékét. **A hozam a jövőbeli piaci teljesítmény függvénye és bizonytalan.**

**Ez a termék nem foglal magában védelmet a jövőbeli piaci teljesítménnyel szemben, ezért befektetését részben vagy egészben elveszítheti.**

**Ha a biztosító nem képes teljesíteni az Önnek járó kifizetést, Ön elveszítheti a teljes befektetését.**

## Teljesítmény-forgatókönyvek

**Az e termékből Ön által elérhető hozam a jövőbeli piaci teljesítmény függvénye. A jövőbeli piaci fejlemények bizonytalanok, és nem jelezhetők pontosan előre.**

A bemutatott forgatókönyvek a múltbeli eredményeken és bizonyos feltételezéseken alapuló illusztrációk. A piacok jövőbeli alakulása igen eltérő lehet.

Elegendő mennyiségű múltbeli adat hiányában, a kedvezőtlen, mérsékelt és kedvező forgatókönyvek hozamainak kiszámítása, a meglévő adatok alapján, szimuláció használatával történt.

A kedvezőtlen érték, amelynél a szimuláció 90%-ban jobb értéket adott, mérsékelt érték a szimulált értékek átlaga, még a kedvező érték az, aminél a szimuláció csupán 10%-ban adott jobb értéket.

A bemutatott számadatok magukban foglalják magának a terméknek az összes költségét, és tartalmazzák az Ön tanácsadójának és forgalmazójának a költségeit. A számadatok nem veszik figyelembe az Ön személyes adóügyi helyzetét, valamint az Ön lakóhelye szerinti tagállam adójogszabályait, amely szintén befolyásolhatja az Ön által visszakapott összeg nagyságát.

A stresszforatókönyv bemutatja, hogy szélsőséges piaci körülmények esetén mekkora összeget kaphat vissza.

Felhívjuk a figyelmét, hogy a jövőre vonatkozóan a piaci fejleményeket nem lehet pontosan előre jelezni. A bemutatott foratókönyvek csak a lehetséges kimenetek egy részét jelzik. A tényleges hozamok ettől eltérőek lehetnek.

## Milyen költségek merülnek fel?

A termékről Önnek tanácsot adó vagy azt Önnek értékesítő személy egyéb költségeket is felszámíthat. Ebben az esetben az adott

személy tájékoztatja Önt ezekről a költségekről és arról, hogy azok milyen hatással vannak az Ön befektetésére.

### A költségek időbeli alakulása

A táblázatok azokat az összegeket mutatják be, amelyeket az Ön befektetéséből a különböző költség típusok fedezésére fordítanak. Ezek az összegek attól függenek, hogy Ön mennyit fektet be, mennyi ideig tartja a terméket és mennyire jó a termék teljesítménye. Az itt feltüntetett összegek egy befektetési példán és a különböző lehetséges befektetési időszakokon alapuló illusztrációk.

Első éves visszavásárlás esetén 0%-os hozamot feltételezünk. A többi tartási idő esetén azt feltételezzük, hogy a termék a mérsékelte foratókönyv szerint teljesít és **évente 400 000 Ft** kerül befektetésre.

Eszközalap		Ha Ön 1 év után visszavásárolja	Ha Ön 10 év után visszavásárolja	Ha Ön 20 év után visszavásárolja
<b>Mérsékelt foratókönyv</b>				
AHA - Aktív Menedzselt Hozamkereső eszközalap	Teljes költség	336 745 Ft	1 757 357 Ft	10 382 769 Ft
	Éves költséghatás*	109,30%	4,80% minden évben	3,20% minden évben

\* Ez azt szemlélteti, hogy a költségek évente hogyan csökkentik az Ön hozamát a tartási idő alatt. Ez például azt mutatja, hogy ha Ön az ajánlott tartási időnél visszavásárolja a szerződést, az Ön évi átlagos hozama várhatóan 11,41% a költségek levonása előtt és 8,21% a költségek levonása után.

## A költségek összetétele

Egyszeri költségek belépéskor vagy kilépéskor		Éves költséghatás, ha Ön 20 év után visszavásárol
<b>Belépési költségek</b>	A befektetésének kezdetekor Ön által fizetett költségek hatása. Ez magában foglalja termékének a forgalmazási költségét.	0,70%
<b>Kilépési költségek</b>	E termékért nem számítunk fel kilépési díjat.	Nincs
<b>Folyó költségek [minden évben]</b>		
<b>Kezelési díjak és egyéb adminisztratív vagy működési költségek</b>	A befektetéseinek kezeléséért általunk évente felszámított költségek hatása.	1,50%
<b>Ügyleti költségek</b>	A termék számára alapul szolgáló befektetések általunk történő vétele és eladása költségeinek hatása.	1,50%
<b>Meghatározott feltételek mellett felmerülő járulékos költségek</b>		
<b>Teljesítménydíjak</b>	Ezen termékért nem kell teljesítménydíjat fizetni.	Nincs

Hűségbónuszt tartalmazó termék, amelynél a jóváírt Hűségbónusz mértéke -0,5%, mely negatív érték a befektetés nyereségét növelő tényező.

## További fontos információk

Az Allianz Bónusz Életprogram Kiemelt információs dokumentuma tartalmazza. A dokumentum elérhető a biztosító honlapján ([https://www.allianz.hu/hu\\_HU/lakossagi/dokumentumtar.html#eletprogram](https://www.allianz.hu/hu_HU/lakossagi/dokumentumtar.html#eletprogram)).

# FPA - Feltörekvő Piacok Részvény eszközalapra vonatkozó konkrét információk

## Termék

A termék neve: **Allianz Bónusz Életprogram FPA - Feltörekvő Piacok Részvény eszközalap**

A szolgáltató neve: **Allianz Hungária Zrt.**

Előállítás időpontja: 2024. október 1. (az eszközalap 2024. október 1-jétől értékesített)

**Ön olyan terméket készül megvenni, amely összetett, és megértése nehéz lehet.**

## Milyen termékről van szó?

### Célok

Az eszközalap célja hozam elérése a feltörekvő piacokon, a gazdaság különböző területein működő, kis-, közepes és magas kapitalizációjú részvénytársaságokba történő befektetéssel.

A célok elérése érdekében az alábbi főbb eszközcsoportokba kerülnek elhelyezésre az eszközök:

- Hitelviszonyt megtestesítő értékpapírok, kötvények, és más hitelviszonyt megtestesítő pénzügyi és befektetési eszközök
- Részvények és egyéb tagsági jogokat megtestesítő értékpapírok és egyéb részesedések
- Pénzeszközök
- Befektetési jegyek és egyéb kollektív befektetési értékpapírok
- Egyéb eszközök

### Megcélzott lakossági befektető

Azon befektetők, akik a várhatóan magas hozam elérése érdekében képesek a befektetés értékének jelentős ingadozását elfogadni.

**Milyen kockázatai vannak a terméknek, és mit kaphatok cserébe?**

### Kockázati mutató



**A kockázati mutató feltételezi, hogy Ön 20 évig, az ajánlott tartási idő végéig megtartja a terméket. A tényleges kockázat jelentősen változhat, ha korábban váltja vissza a terméket.**

Ajánlott tartási idő: 20 év Befektetés: 33 333 Ft/hó Biztosítási díj: 44 Ft/hó		Ha Ön 1 év után visszavásárol	Ha Ön 10 év után visszavásárol	Ha Ön 20 év után visszavásárol
<b>[Túlélési] forgatókönyvek</b>				
<b>Minimum</b>	Nincs minimális garantált hozam. Ön elveszítheti befektetésének egy részét, vagy annak egészét.			
<b>Stressz forgatókönyv</b>	Ezt az összeget kaphatja vissza a költségek levonása után	44 596 Ft	2 483 894 Ft	5 060 819 Ft
	Éves átlagos hozam	-99,88%	-13,54%	-9,51%
<b>Kedvezőtlen forgatókönyv</b>	Ezt az összeget kaphatja vissza a költségek levonása után	71 179 Ft	4 145 899 Ft	11 833 405 Ft
	Éves átlagos hozam	-98,96%	-2,12%	1,05%
<b>Mérsékelt forgatókönyv</b>	Ezt az összeget kaphatja vissza a költségek levonása után	85 978 Ft	5 372 979 Ft	20 054 884 Ft
	Éves átlagos hozam	-97,90%	3,27%	6,38%
<b>Kedvező forgatókönyv</b>	Ezt az összeget kaphatja vissza a költségek levonása után	112 194 Ft	5 964 116 Ft	24 921 962 Ft
	Éves átlagos hozam	-94,93%	5,38%	8,42%
<b>Felhalmozott befektetett összeg</b>		400 000 Ft	4 585 552 Ft	10 748 150 Ft

Az összesített kockázati mutató iránymutatást ad e termék más termékekhez viszonyított kockázati szintjéről. Azt mutatja meg, hogy a termék milyen valószínűséggel fog pénzügyi veszteséget okozni a piaci mozgások miatt vagy azért, mert nem tudjuk Önt kifizetni. **Ezt a terméket a 7 osztály közül a 4. osztályba soroltuk, amely a közepes kockázati osztály.**

**Felhívjuk figyelmét a befektetéssel kapcsolatos kockázatokra, amelyek befolyásolják a termék visszavásárlási értékét. A hozam a jövőbeli piaci teljesítmény függvénye és bizonytalan.**

**Ez a termék nem foglal magában védelmet a jövőbeli piaci teljesítménnyel szemben, ezért befektetését részben vagy egészben elveszítheti.**

**Ha a biztosító nem képes teljesíteni az Önnek járó kifizetést, Ön elveszítheti a teljes befektetését.**

## Teljesítmény-forgatókönyvek

**Az e termékből Ön által elérhető hozam a jövőbeli piaci teljesítmény függvénye. A jövőbeli piaci fejlemények bizonytalanok, és nem jelezhetők pontosan előre.**

A bemutatott kedvezőtlen, mérsékelt és kedvező forgatókönyvek az Allianz Bónusz Életprogram és a mögöttes befektetések elmúlt 25 évi legrosszabb, átlagos és legjobb teljesítményét alkalmazó illusztrációk. A piacok jövőbeli alakulása igen eltérő lehet.

A kedvezőtlen forgatókönyvek egy, 2015 és 2016 között (1 éves tartási idő), egy 2021 és 2024 között (10 éves tartási idő) és egy 2018 és 2024 (ajánlott tartási idő) között végrehajtott befektetésekre vonatkoznak.

A mérsékelt forgatókönyvek egy, 2017 és 2018 között (1 éves tartási idő), egy 2012 és 2022 között (10 éves tartási idő) és egy 2003 és 2023 (ajánlott tartási idő) között végrehajtott befektetésekre vonatkoznak.

A kedvező forgatókönyvek egy, 2020 és 2021 között (1 éves tartási idő), egy 2011 és 2021 között (10 éves tartási idő) és egy 2002 és 2022 (ajánlott tartási idő) között végrehajtott befektetésekre vonatkoznak.



A bemutatott számadatok magukban foglalják magának a terméknek az összes költségét, és tartalmazzák az Ön tanácsadójának és forgalmazójának a költségeit. A számadatok nem veszik figyelembe az Ön személyes adóügyi helyzetét, valamint az Ön lakóhelye szerinti tagállam adójogszabályait, amely szintén befolyásolhatja az Ön által visszakapott összeg nagyságát.

A stresszforgatókönyv bemutatja, hogy szélsőséges piaci körülmények esetén mekkora összeget kaphat vissza.

Felhívjuk a figyelmét, hogy a jövőre vonatkozóan a piaci fejleményeket nem lehet pontosan előre jelezni. A bemutatott forgatókönyvek csak a lehetséges kimenetek egy részét jelzik. A tényleges hozamok ettől eltérőek lehetnek.

## Milyen költségek merülnek fel?

A termékről Önnek tanácsot adó vagy azt Önnek értékesítő személy egyéb költségeket is felszámíthat. Ebben az esetben az adott

személy tájékoztatja Önt ezekről a költségekről és arról, hogy azok milyen hatással vannak az Ön befektetésére.

### A költségek időbeli alakulása

A táblázatok azokat az összegeket mutatják be, amelyeket az Ön befektetéséből a különböző költség típusok fedezésére fordítanak. Ezek az összegek attól függenek, hogy Ön mennyit fektet be, mennyi ideig tartja a terméket és mennyire jó a termék teljesítménye. Az itt feltüntetett összegek egy befektetési példán és a különböző lehetséges befektetési időszakokon alapuló illusztrációk.

Első éves visszavásárlás esetén 0%-os hozamot feltételezünk. A többi tartási idő esetén azt feltételezzük, hogy a termék a mérsekelt forgatókönyv szerint teljesít és **évente 400 000 Ft** kerül befektetésre.

Eszközalap		Ha Ön 1 év után visszavásárolja	Ha Ön 10 év után visszavásárolja	Ha Ön 20 év után visszavásárolja
<b>Mérsékelt forgatókönyv</b>				
FPA - Feltörekvő Piacok	Teljes költség	327 292 Ft	1 017 520 Ft	5 058 387 Ft
Részvény eszközalap	Éves költséghatás*	104,10%	3,50% minden évben	2,10% minden évben

\* Ez azt szemlélteti, hogy a költségek évente hogyan csökkentik az Ön hozamát a tartási idő alatt. Ez például azt mutatja, hogy ha Ön az ajánlott tartási időnél visszavásárolja a szerződést, az Ön évi átlagos hozama várhatóan 8,48% lesz a költségek levonása előtt és 6,38% a költségek levonása után.

## A költségek összetétele

Egyszeri költségek belépéskor vagy kilépéskor		Éves költséghatás, ha Ön 20 év után visszavásárol
<b>Belépési költségek</b>	A befektetésének kezdetekor Ön által fizetett költségek hatása. Ez magában foglalja termékének a forgalmazási költségét.	0,60%
<b>Kilépési költségek</b>	E termékért nem számítunk fel kilépési díjat.	Nincs
<b>Folyó költségek [minden évben]</b>		
<b>Kezelési díjak és egyéb adminisztratív vagy működési költségek</b>	A befektetéseinek kezeléséért általunk évente felszámított költségek hatása.	1,50%
<b>Ügyleti költségek</b>	A termék számára alapul szolgáló befektetések általunk történő vétele és eladása költségeinek hatása.	0,50%
<b>Meghatározott feltételek mellett felmerülő járulékos költségek</b>		
<b>Teljesítménydíjak</b>	Ezen termékért nem kell teljesítménydíjat fizetni.	Nincs

Hűségbónuszt tartalmazó termék, amelynél a jóváírt Hűségbónusz mértéke -0,5%, mely negatív érték a befektetés nyereségét növelő tényező.

## További fontos információk

Az Allianz Bónusz Életprogram Kiemelt információs dokumentuma tartalmazza. A dokumentum elérhető a biztosító honlapján ([https://www.allianz.hu/hu\\_HU/lakossagi/dokumentumtar.html#eletprogram](https://www.allianz.hu/hu_HU/lakossagi/dokumentumtar.html#eletprogram)).

# KLA - Klíma- és Környezetvédelem Részvény eszközalapra vonatkozó konkrét információk

## Termék

A termék neve: **Allianz Bónusz Életprogram KLA - Klíma- és Környezetvédelem Részvény eszközalap**

A szolgáltató neve: **Allianz Hungária Zrt.**

Előállítás időpontja: 2024. október 1. (az eszközalap 2024. október 1-jétől értékesített)

Ön olyan terméket készül megvenni, amely összetett, és megértése nehéz lehet.

## Milyen termékről van szó?

### Célok

Az eszközalap célja hosszú távú tőkenövekedés elérése olyan vállalatokba történő részvény- vagy részvényekhez kapcsolódó befektetésekből álló diverzifikált portfólió révén, amelyek várhatóan közvetlenül vagy közvetve profitálnak a környezeti kihívásokkal - például az éghajlatváltozással - kapcsolatos fejleményekből.

A célok elérése érdekében az alábbi főbb eszközcsoportokba kerülnek elhelyezésre az eszközök:

- Hitelviszonyt megtestesítő értékpapírok, kötvények, és más hitelviszonyt megtestesítő pénzügyi és befektetési eszközök
- Részvények és egyéb tagsági jogokat megtestesítő értékpapírok és egyéb részesedések
- Pénzeszközök
- Befektetési jegyek és egyéb kollektív befektetési értékpapírok
- Egyéb eszközök

### Megcélzott lakossági befektető

Azok a befektetők, akik a befektetésük során kiemelt hangsúlyt fektetnek a fenntarthatósághoz kapcsolódó szempontokra.

Milyen kockázatai vannak a terméknek, és mit kaphatok cserébe?

### Kockázati mutató



**A kockázati mutató feltételezi, hogy Ön 20 évig, az ajánlott tartási idő végéig megtartja a terméket. A tényleges kockázat jelentősen változhat, ha korábban váltja vissza a terméket.**

Ajánlott tartási idő: 20 év Befektetés: 33 333 Ft/hó Biztosítási díj: 44 Ft/hó	Ha Ön 1 év után visszavásárol	Ha Ön 10 év után visszavásárol	Ha Ön 20 év után visszavásárol
<b>[Túlélési] forgatókönyvek</b>			
<b>Minimum</b>	Nincs minimális garantált hozam. Ön elveszítheti befektetésének egy részét, vagy annak egészét.		
<b>Stressz forgatókönyv</b>	Ezt az összeget kaphatja vissza a költségek levonása után Éves átlagos hozam	29 318 Ft -99,99%	2 014 419 Ft -18,65%
<b>Kedvezőtlen forgatókönyv</b>	Ezt az összeget kaphatja vissza a költségek levonása után Éves átlagos hozam	75 645 Ft -98,69%	4 592 183 Ft 0,03%
<b>Mérsékelt forgatókönyv</b>	Ezt az összeget kaphatja vissza a költségek levonása után Éves átlagos hozam	90 047 Ft -97,52%	7 772 789 Ft 10,64%
<b>Kedvező forgatókönyv</b>	Ezt az összeget kaphatja vissza a költségek levonása után Éves átlagos hozam	118 107 Ft -94,07%	9 430 354 Ft 14,41%
<b>Felhalmozott befektetett összeg</b>	400 000 Ft	4 585 552 Ft	10 748 150 Ft

Az összesített kockázati mutató iránymutatást ad e termék más termékekhez viszonyított kockázati szintjéről. Azt mutatja meg, hogy a termék milyen valószínűséggel fog pénzügyi veszteséget okozni a piaci mozgások miatt vagy azért, mert nem tudjuk Önt kifizetni.

**Ezt a terméket a 7 osztály közül a 5. osztályba soroltuk, amely a közepesen magas kockázati osztály.**

Felhívjuk figyelmét a befektetéssel kapcsolatos kockázatokra, amelyek befolyásolják a termék visszavásárlási értékét. A hozam a jövőbeli piaci teljesítmény függvénye és bizonytalan.

Ez a termék nem foglal magában védelmet a jövőbeli piaci teljesítménnyel szemben, ezért befektetését részben vagy egészben elveszítheti.

Ha a biztosító nem képes teljesíteni az Önnek járó kifizetést, Ön elveszítheti a teljes befektetését.

### Teljesítmény-forgatókönyvek

**Az e termékből Ön által elérhető hozam a jövőbeli piaci teljesítmény függvénye. A jövőbeli piaci fejlemények bizonytalanok, és nem jelezhetők pontosan előre.**

A bemutatott kedvezőtlen, mérsékelt és kedvező forgatókönyvek az Allianz Bónusz Életprogram és a mögöttes befektetések elmúlt 25 évi legrosszabb, átlagos és legjobb teljesítményét alkalmazó illusztrációk. A piacok jövőbeli alakulása igen eltérő lehet.

A kedvezőtlen forgatókönyvek egy, 2015 és 2016 között (1 éves tartási idő), egy 2022 és 2024 között (10 éves tartási idő) és egy 2000 és 2020 (ajánlott tartási idő) között végrehajtott befektetésekre vonatkoznak.

A mérsékelt forgatókönyvek egy, 2021 és 2022 között (1 éves tartási idő), egy 2009 és 2019 között (10 éves tartási idő) és egy 2001 és 2021 (ajánlott tartási idő) között végrehajtott befektetésekre vonatkoznak.

A kedvező forgatókönyvek egy, 2020 és 2021 között (1 éves tartási idő), egy 2011 és 2021 között (10 éves tartási idő) és egy 2004 és 2024 (ajánlott tartási idő) között végrehajtott befektetésekre vonatkoznak.

A bemutatott számadatok magukban foglalják magának a terméknek az összes költségét, és tartalmazzák az Ön tanácsadójának és forgalmazójának a költségeit. A számadatok nem veszik figyelembe az Ön személyes adóügyi helyzetét, valamint az Ön lakóhelye szerinti tagállam adójogszabályait, amely szintén befolyásolhatja az Ön által visszakapott összeg nagyságát.

A stresszforatókönyv bemutatja, hogy szélsőséges piaci körülmények esetén mekkora összeget kaphat vissza.

Felhívjuk a figyelmét, hogy a jövőre vonatkozóan a piaci fejleményeket nem lehet pontosan előre jelezni. A bemutatott forgatókönyvek csak a lehetséges kimenetek egy részét jelzik. A tényleges hozamok ettől eltérőek lehetnek.

## Milyen költségek merülnek fel?

A termékről Önnek tanácsot adó vagy azt Önnek értékesítő személy egyéb költségeket is felszámíthat. Ebben az esetben az adott

személy tájékoztatja Önt ezekről a költségekről és arról, hogy azok milyen hatással vannak az Ön befektetésére.

### A költségek időbeli alakulása

A táblázatok azokat az összegeket mutatják be, amelyeket az Ön befektetéséből a különböző költség típusok fedezésére fordítanak. Ezek az összegek attól függenek, hogy Ön mennyit fektet be, mennyi ideig tartja a terméket és mennyire jó a termék teljesítménye. Az itt feltüntetett összegek egy befektetési példán és a különböző lehetséges befektetési időszakokon alapuló illusztrációk.

Első éves visszavásárlás esetén 0%-os hozamot feltételezünk. A többi tartási idő esetén azt feltételezzük, hogy a termék a mérsekelt forgatókönyv szerint teljesít és **évente 400 000 Ft** kerül befektetésre.

Eszközalap		Ha Ön 1 év után visszavásárolja	Ha Ön 10 év után visszavásárolja	Ha Ön 20 év után visszavásárolja
<b>Mérsékelt forgatókönyv</b>				
KLA - Klíma- és Környezetvédelem Részvény eszközalap	Teljes költség	344 428 Ft	2 295 548 Ft	6 343 200 Ft
	Éves költséghatás*	113,80%	5,00% minden évben	2,80% minden évben

\* Ez azt szemlélteti, hogy a költségek évente hogyan csökkentik az Ön hozamát a tartási idő alatt. Ez például azt mutatja, hogy ha Ön az ajánlott tartási időnél visszavásárolja a szerződést, az Ön évi átlagos hozama várhatóan **8,44%** lesz a költségek levonása előtt és **5,64%** a költségek levonása után.

### A költségek összetétele

Egyszeri költségek belépéskor vagy kilépéskor		Éves költséghatás, ha Ön 20 év után visszavásárol
<b>Belépési költségek</b>	A befektetésének kezdetekor Ön által fizetett költségek hatása. Ez magában foglalja termékének a forgalmazási költségét.	0,60%
<b>Kilépési költségek</b>	E termékért nem számítunk fel kilépési díjat.	Nincs
<b>Folyó költségek [minden évben]</b>		
<b>Kezelési díjak és egyéb adminisztratív vagy működési költségek</b>	A befektetéseinek kezeléséért általunk évente felszámított költségek hatása.	1,50%
<b>Ügyleti költségek</b>	A termék számára alapul szolgáló befektetések általunk történő vétele és eladása költségeinek hatása.	1,20%
<b>Meghatározott feltételek mellett felmerülő járulékos költségek</b>		
<b>Teljesítménydíjak</b>	Ezen termékért nem kell teljesítménydíjat fizetni.	Nincs

Hűségbónuszt tartalmazó termék, amelynél a jóváírt Hűségbónusz mértéke -0,5%, mely negatív érték a befektetés nyereségét növelő tényező.

### További fontos információk

Az Allianz Bónusz Életprogram Kiemelt információs dokumentuma tartalmazza. A dokumentum elérhető a biztosító honlapján ([https://www.allianz.hu/hu\\_HU/lakossagi/dokumentumtar.html#eletprogram](https://www.allianz.hu/hu_HU/lakossagi/dokumentumtar.html#eletprogram)).