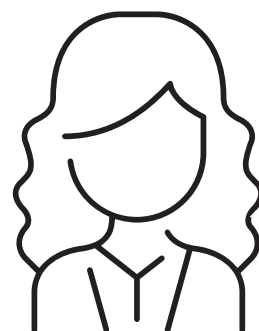
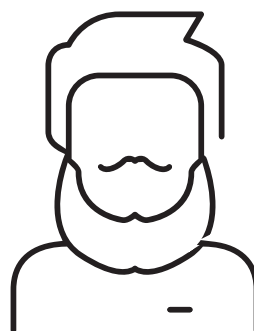
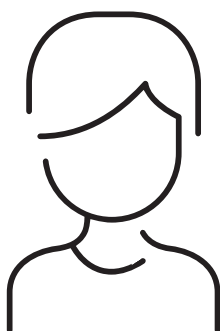
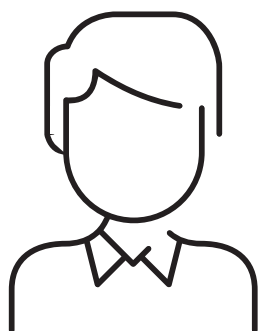


ÉLET- ÉS SZEMÉLYBIZTOSÍTÁS

# Allianz Életprogramok

Az eszközalapokra vonatkozó konkrét információk



# PPA - Pénzpiaci Forint eszközalapra vonatkozó konkrét információk

## Termék

A termék neve: **Allianz Életprogram PPA - Pénzpiaci Forint eszközalap**

A szolgáltató neve: **Allianz Hungária Zrt.**

Előállítási időpontja: 2023. november 30.

Ön olyan terméket készül megvenni, amely összetett, és megértése nehéz lehet.

Milyen termékről van szó?

### Célok

Az eszközalap célja rövidtávú, diverzifikált befektetéseket megvalósítva a hasonló tartamú állampapíroknál nagyobb hozam elérése.

A célok elérése érdekében az alábbi főbb eszközcsoportokba kerülnek elhelyezésre az eszközök:

- Hitelviszonyt megtestesítő értékpapírok, kötvények, és más hitelviszonyt megtestesítő pénzpiaci és befektetési eszközök
- Pénzeszközök
- Egyéb eszközök

### Megcélzott lakossági befektető

Azok a befektetők, akik alacsony kockázat mellett stabil hozamot biztosítva szeretnék megtakarításaikat befektetni.

Milyen kockázatai vannak a terméknek, és mit kaphatok cserébe?

### Kockázati mutató



**A kockázati mutató feltételezi, hogy Ön 15 évig, az ajánlott tartási idő végéig megtartja a terméket. A tényleges kockázat jelentősen változhat, ha korábban váltja vissza a terméket.**

Az összesített kockázati mutató iránymutatást ad e termék más termékekhez viszonyított kockázati szintjéről. Azt mutatja meg, hogy a termék milyen valószínűséggel fog pénzügyi veszteséget okozni a piaci mozgások miatt vagy azért, mert nem tudjuk Önt kifizetni. **Ezt a terméket a 7 osztály közül a 3. osztályba soroltuk, amely a közepesen alacsony kockázati osztály.**

Felhívjuk figyelmét a befektetéssel kapcsolatos kockázatokra, amelyek befolyásolják a termék visszavásárlási értékét. **A hozam a jövőbeli piaci teljesítmény függvénye és bizonytalan.**

**Ez a termék nem foglal magában védelmet a jövőbeli piaci teljesítménnyel szemben, ezért befektetését részben vagy egészben elveszítheti.**

**Ha a biztosító nem képes teljesíteni az Önnek járó kifizetést, Ön elveszítheti a teljes befektetését.**

### Teljesítmény-forgatókönyvek

**Az e termékből Ön által elérhető hozam a jövőbeli piaci teljesítmény függvénye. A jövőbeli piaci fejlemények bizonytalanok, és nem jelezhetők pontosan előre.**

A bemutatott kedvezőtlen, mérsékelt és kedvező forgatókönyvek az Allianz Életprogram és a mögöttes befektetések elmúlt 20 évi legrosszabb, átlagos és legjobb teljesítményét alkalmazó illusztrációk. A piacok jövőbeli alakulása igen eltérő lehet.

A kedvezőtlen forgatókönyvek egy, 2019 és 2020 között (1 éves tartási idő), egy 2014 és 2022 között (10 éves tartási idő) és egy 2022 és 2023 (ajánlott tartási idő) között végrehajtott befektetésekre vonatkoznak.

A mérsékelt forgatókönyvek egy, 2014 és 2015 között (1 éves tartási idő), egy 2009 és 2017 között (10 éves tartási idő) és egy 2006 és 2021 (ajánlott tartási idő) között végrehajtott befektetésekre vonatkoznak.

A kedvező forgatókönyvek egy, 2022 és 2023 között (1 éves tartási idő), egy 2003 és 2011 között (10 éves tartási idő) és egy 2003 és 2018 (ajánlott tartási idő) között végrehajtott befektetésekre vonatkoznak.

Ajánlott tartási idő: 15 év Befektetés: 33 333 Ft/hó Biztosítási díj: 44 Ft/hó		Ha Ön 1 év után visszavásárol	Ha Ön 8 év után visszavásárol	Ha Ön 15 év után visszavásárol
<b>[Túlélési] forgatókönyvek</b>				
<b>Minimum</b>	Nincs minimális garantált hozam. Ön elveszítheti befektetésének egy részét, vagy annak egészét.			
<b>Stresszforgatókönyv</b>	Ezt az összeget kaphatja vissza a költségek levonása után	264 613 Ft	3 265 645 Ft	6 922 077 Ft
	Éves átlagos hozam	-55,65%	-2,21%	-1,04%
<b>Kedvezőtlen forgatókönyv</b>	Ezt az összeget kaphatja vissza a költségek levonása után	266 567 Ft	3 302 102 Ft	7 550 864 Ft
	Éves átlagos hozam	-54,96%	-1,92%	0,21%
<b>Mérsékelt forgatókönyv</b>	Ezt az összeget kaphatja vissza a költségek levonása után	269 017 Ft	3 775 641 Ft	9 278 179 Ft
	Éves átlagos hozam	-54,09%	1,53%	3,08%
<b>Kedvező forgatókönyv</b>	Ezt az összeget kaphatja vissza a költségek levonása után	282 657 Ft	4 739 037 Ft	10 659 975 Ft
	Éves átlagos hozam	-49,12%	7,30%	4,95%
<b>Felhalmozott befektetett összeg</b>		400 000 Ft	3 556 934 Ft	7 439 566 Ft

A bemutatott számadatok magukban foglalják magának a terméknek az összes költségét, és tartalmazzák az Ön tanácsadójának és forgalmazójának a költségeit. A számadatok nem veszik figyelembe az Ön személyes adóügyi helyzetét, valamint az Ön lakóhelye szerinti tagállam adójogszabályait, amely szintén befolyásolhatja az Ön által visszakapott összeg nagyságát.

A stresszforatókönyv bemutatja, hogy szélsőséges piaci körülmények esetén mekkora összeget kaphat vissza.

Felhívjuk a figyelmét, hogy a jövőre vonatkozóan a piaci fejleményeket nem lehet pontosan előre jelezni. A bemutatott forgatókönyvek csak a lehetséges kimenetek egy részét jelzik. A tényleges hozamok ettől eltérőek lehetnek.

## Milyen költségek merülnek fel?

A termékről Önnek tanácsot adó vagy azt Önnek értékesítő személy egyéb költségeket is felszámíthat. Ebben az esetben az adott

személy tájékoztatja Önt ezekről a költségekről és arról, hogy azok milyen hatással vannak az Ön befektetésére.

### A költségek időbeli alakulása

A táblázatok azokat az összegeket mutatják be, amelyeket az Ön befektetéséből a különböző költség típusok fedezésére fordítanak. Ezek az összegek attól függenek, hogy Ön mennyit fektet be, mennyi ideig tartja a terméket és mennyire jó a termék teljesítménye. Az itt feltüntetett összegek egy befektetési példán és a különböző lehetséges befektetési időszakokon alapuló illusztrációk.

Első éves visszavásárlás esetén 0%-os hozamot feltételezünk. A többi tartási idő esetén azt feltételezzük, hogy a termék a mérsékelte forgatókönyv szerint teljesít és **évente 400 000 Ft** kerül befektetésre.

Eszközalap		Ha Ön 1 év után visszavásárolja	Ha Ön 8 év után visszavásárolja	Ha Ön 15 év után visszavásárolja
<b>Mérsékelt forgatókönyv</b>				
PPA - Pénzpiaci Forint eszközalap	Teljes költség	135 895 Ft	483 240 Ft	1 479 864 Ft
	Éves költséghatás*	56,40%	3,10% minden évben	2,00% minden évben

\* Ez azt szemlélteti, hogy a költségek évente hogyan csökkentik az Ön hozamát a tartási idő alatt. Ez például azt mutatja, hogy ha Ön az ajánlott tartási időnél visszavásárolja a szerződést, az Ön évi átlagos hozama várhatóan 5,08% lesz a költségek levonása előtt és 3,08% a költségek levonása után.

## A költségek összetétele

Egyszeri költségek belépéskor vagy kilépéskor		Éves költséghatás, ha Ön 15 év után visszavásárolja
<b>Belépési költségek</b>	A befektetésének kezdetekor Ön által fizetett költségek hatása. Ez magában foglalja termékének a forgalmazási költségét.	0,30%
<b>Kilépési költségek</b>	E termékért nem számítunk fel kilépési díjat.	Nincs
<b>Folyó költségek [minden évben]</b>		
<b>Kezelési díjak és egyéb adminisztratív vagy működési költségek</b>	A befektetéseinek kezeléséért általunk évente felszámított költségek hatása.	1,60%
<b>Ügyleti költségek</b>	A termék számára alapul szolgáló befektetések általunk történő vétele és eladása költségeinek hatása.	0,10%
<b>Meghatározott feltételek mellett felmerülő járulékos költségek</b>		
<b>Teljesítménydíjak</b>	Ezen termékért nem kell teljesítménydíjat fizetni.	Nincs

## További fontos információk

Az Allianz Életprogram Kiemelt információs dokumentuma tartalmazza. A dokumentum elérhető a biztosító honlapján ([https://www.allianz.hu/hu\\_HU/lakossagi/dokumentumtar.html#eletprogram](https://www.allianz.hu/hu_HU/lakossagi/dokumentumtar.html#eletprogram)).

# MKA - Magyar Kötvény eszközalapra vonatkozó konkrét információk

## Termék

A termék neve: **Allianz Életprogram MKA - Magyar Kötvény  
eszközalap**

A szolgáltató neve: **Allianz Hungária Zrt.**

Előállítási időpontja: 2023. november 30.

**Ön olyan terméket készül megvenni, amely összetett, és megértése nehéz lehet.**

Milyen termékről van szó?

### Célok

Az eszközalap célja

- a befektetett tőke reálértékének megőrzése és
- középtávon a közepes (egy évnél hosszabb) futamidejű állampapír-befektetéseket meghaladó hozam elérése az állampapírokkal megegyező kockázati szint mellett.

A célok elérése érdekében az alábbi főbb eszközcsoportokba kerülnek elhelyezésre az eszközök:

- Hitelviszonyt megtestesítő értékpapírok, kötvények, és más hitelviszonyt megtestesítő pénzügyi és befektetési eszközök
- Pénzeszközök
- Befektetési jegyek és egyéb kollektív befektetési értékpapírok
- Egyéb eszközök

### Megcélzott lakossági befektető

Azok a befektetők, akik alacsony kockázat mellett versenyképes kötvénypiaci hozamot biztosítva szeretnék megtakarításukat befektetni.

Milyen kockázatai vannak a terméknek, és mit kaphatok cserébe?

### Kockázati mutató



**A kockázati mutató feltételezi, hogy Ön 15 évig, az ajánlott tartási idő végéig megtartja a terméket. A tényleges kockázat jelentősen változhat, ha korábban váltja vissza a terméket.**

Az összesített kockázati mutató iránymutatást ad e termék más termékekhez viszonyított kockázati szintjéről. Azt mutatja meg, hogy a termék milyen valószínűséggel fog pénzügyi veszteséget okozni a piaci mozgások miatt vagy azért, mert nem tudjuk Önt kifizetni. **Ezt a terméket a 7 osztály közül a 3. osztályba soroltuk, amely a közepesen alacsony kockázati osztály.**

**Felhívjuk figyelmét a befektetéssel kapcsolatos kockázatokra, amelyek befolyásolják a termék visszavásárlási értékét. A hozam a jövőbeli piaci teljesítmény függvénye és bizonytalan.**

**Ez a termék nem foglal magában védelmet a jövőbeli piaci teljesítménnyel szemben, ezért befektetését részben vagy egészben elveszítheti.**

**Ha a biztosító nem képes teljesíteni az Önnek járó kifizetést, Ön elveszítheti a teljes befektetését.**

### Teljesítmény-forgatókönyvek

**Az e termékből Ön által elérhető hozam a jövőbeli piaci teljesítmény függvénye. A jövőbeli piaci fejlemények bizonytalanok, és nem jelezhetők pontosan előre.**

A bemutatott kedvezőtlen, mérsékelt és kedvező forgatókönyvek az Allianz Életprogram és a mögöttes befektetések elmúlt 20 évi legrosszabb, átlagos és legjobb teljesítményét alkalmazó illusztrációk. A piacok jövőbeli alakulása igen eltérő lehet.

A kedvezőtlen forgatókönyvek egy, 2021 és 2022 között (1 éves tartási idő), egy 2014 és 2022 között (10 éves tartási idő) és egy 2019 és 2023 (ajánlott tartási idő) között végrehajtott befektetésekre vonatkoznak.

A mérsékelt forgatókönyvek egy, 2015 és 2016 között (1 éves tartási idő), egy 2005 és 2013 között (10 éves tartási idő) és egy 2006 és 2021 (ajánlott tartási idő) között végrehajtott befektetésekre vonatkoznak.

A kedvező forgatókönyvek egy, 2022 és 2023 között (1 éves tartási idő), egy 2008 és 2016 között (10 éves tartási idő) és egy 2003 és 2018 (ajánlott tartási idő) között végrehajtott befektetésekre vonatkoznak.

Ajánlott tartási idő: 15 év Befektetés: 33 333 Ft/hó Biztosítási díj: 44 Ft/hó		Ha Ön 1 év után visszavásárol	Ha Ön 8 év után visszavásárol	Ha Ön 15 év után visszavásárol
<b>[Túlélési] forgatókönyvek</b>				
<b>Minimum</b>	Nincs minimális garantált hozam. Ön elveszítheti befektetésének egy részét, vagy annak egészét.			
<b>Stresszforogatókönyv</b>	Ezt az összeget kaphatja vissza a költségek levonása után	229 942 Ft	2 430 167 Ft	4 645 602 Ft
	Éves átlagos hozam	-67,25%	-10,02%	-7,18%
<b>Kedvezőtlen forgatókönyv</b>	Ezt az összeget kaphatja vissza a költségek levonása után	237 855 Ft	3 041 900 Ft	6 792 062 Ft
	Éves átlagos hozam	-64,72%	-4,06%	-1,32%
<b>Mérsékelt forgatókönyv</b>	Ezt az összeget kaphatja vissza a költségek levonása után	272 355 Ft	4 237 531 Ft	10 193 940 Ft
	Éves átlagos hozam	-52,89%	4,47%	4,35%
<b>Kedvező forgatókönyv</b>	Ezt az összeget kaphatja vissza a költségek levonása után	295 505 Ft	4 641 494 Ft	11 750 576 Ft
	Éves átlagos hozam	-44,29%	6,77%	6,24%
<b>Felhalmozott befektetett összeg</b>		400 000 Ft	3 556 934 Ft	7 439 566 Ft

A bemutatott számadatok magukban foglalják magának a terméknek az összes költségét, és tartalmazzák az Ön tanácsadójának és forgalmazójának a költségeit. A számadatok nem veszik figyelembe az Ön személyes adóügyi helyzetét, valamint az Ön lakóhelye szerinti tagállam adójogszabályait, amely szintén befolyásolhatja az Ön által visszakapott összeg nagyságát.

A stresszforatókönyv bemutatja, hogy szélsőséges piaci körülmények esetén mekkora összeget kaphat vissza.

Felhívjuk a figyelmét, hogy a jövőre vonatkozóan a piaci fejleményeket nem lehet pontosan előre jelezni. A bemutatott forgatókönyvek csak a lehetséges kimenetek egy részét jelzik. A tényleges hozamok ettől eltérőek lehetnek.

## Milyen költségek merülnek fel?

A termékről Önnek tanácsot adó vagy azt Önnek értékesítő személy egyéb költségeket is felszámíthat. Ebben az esetben az adott

személy tájékoztatja Önt ezekről a költségekről és arról, hogy azok milyen hatással vannak az Ön befektetésére.

### A költségek időbeli alakulása

A táblázatok azokat az összegeket mutatják be, amelyeket az Ön befektetéséből a különböző költség típusok fedezésére fordítanak. Ezek az összegek attól függenek, hogy Ön mennyit fektet be, mennyi ideig tartja a terméket és mennyire jó a termék teljesítménye. Az itt feltüntetett összegek egy befektetési példán és a különböző lehetséges befektetési időszakokon alapuló illusztrációk.

Első éves visszavásárlás esetén 0%-os hozamot feltételezünk. A többi tartási idő esetén azt feltételezzük, hogy a termék a mérsékelte forgatókönyv szerint teljesít és **évente 400 000 Ft** kerül befektetésre.

Eszközalap		Ha Ön 1 év után visszavásárolja	Ha Ön 8 év után visszavásárolja	Ha Ön 15 év után visszavásárolja
<b>Mérsékelt forgatókönyv</b>				
MKA - Magyar Kötvény eszközalap	Teljes költség	139 563 Ft	587 683 Ft	1 746 696 Ft
	Éves költséghatás*	58,40%	3,30% minden évben	2,10% minden évben

\* Ez azt szemlélteti, hogy a költségek évente hogyan csökkentik az Ön hozamát a tartási idő alatt. Ez például azt mutatja, hogy ha Ön az ajánlott tartási időnél visszavásárolja a szerződést, az Ön évi átlagos hozama várhatóan 6,45% lesz a költségek levonása előtt és 4,35% a költségek levonása után.

## A költségek összetétele

Egyszeri költségek belépéskor vagy kilépéskor		Éves költséghatás, ha Ön 15 év után visszavásárolja
<b>Belépési költségek</b>	A befektetésének kezdetekor Ön által fizetett költségek hatása. Ez magában foglalja termékének a forgalmazási költségét.	0,40%
<b>Kilépési költségek</b>	E termékért nem számítunk fel kilépési díjat.	Nincs
<b>Folyó költségek [minden évben]</b>		
<b>Kezelési díjak és egyéb adminisztratív vagy működési költségek</b>	A befektetéseinek kezeléséért általunk évente felszámított költségek hatása.	1,50%
<b>Ügyleti költségek</b>	A termék számára alapul szolgáló befektetések általunk történő vétele és eladása költségeinek hatása.	0,20%
<b>Meghatározott feltételek mellett felmerülő járulékos költségek</b>		
<b>Teljesítménydíjak</b>	Ezen termékért nem kell teljesítménydíjat fizetni.	Nincs

## További fontos információk

Az Allianz Életprogram Kiemelt információs dokumentuma tartalmazza. A dokumentum elérhető a biztosító honlapján ([https://www.allianz.hu/hu\\_HU/lakossagi/dokumentumtar.html#eletprogram](https://www.allianz.hu/hu_HU/lakossagi/dokumentumtar.html#eletprogram)).

# MRA - Magyar Részvény eszközalapra vonatkozó konkrét információk

## Termék

A termék neve: **Allianz Életprogram MRA - Magyar Részvény  
eszközalap**

A szolgáltató neve: **Allianz Hungária Zrt.**  
Előállítási időpontja: 2023. november 30.

Ön olyan terméket készül megvenni, amely összetett, és megértése nehéz lehet.

Milyen termékről van szó?

### Célok

Az eszközalap célja a magyar részvénytársaságok részvényeibe történő befektetések révén középtávon az irányadó tőzsdeindex (BUX), illetve a kötvénybefektetések hozamánál nagyobb megtérülés biztosítása az eszközalapba fektetők számára.

A célok elérése érdekében az alábbi főbb eszközcsoportokba kerülnek elhelyezésre az eszközök:

- Hitelviszonyt megtestesítő értékpapírok, kötvények, és más hitelviszonyt megtestesítő pénzügyi és befektetési eszközök
- Részvények, részesedési viszonyt megtestesítő értékpapírok, illetve egyéb részesedések
- Befektetési jegyek és egyéb kollektív befektetési értékpapírok
- Pénzeszközök
- Származtatott ügyletek

### Megcélzott lakossági befektető

Azok a befektetők, akik a magas hozam elérése érdekében hajlandóak magas kockázat vállalására megtakarításuk befektetésekor.

Milyen kockázatai vannak a terméknek, és mit kaphatok cserébe?

### Kockázati mutató



**A kockázati mutató feltételezi, hogy Ön 15 évig, az ajánlott tartási idő végéig megtartja a terméket. A tényleges kockázat jelentősen változhat, ha korábban váltja vissza a terméket.**

		Ha Ön 1 év után visszavásárol	Ha Ön 8 év után visszavásárol	Ha Ön 15 év után visszavásárol
<b>Ajánlott tartási idő: 15 év</b> <b>Befektetés: 33 333 Ft/hó</b> <b>Biztosítási díj: 44 Ft/hó</b>				
<b>[Túlélési] forgatókönyvek</b>				
<b>Minimum</b>	Nincs minimális garantált hozam. Ön elveszítheti befektetésének egy részét, vagy annak egészét.			
<b>Stresszforogatókönyv</b>	Ezt az összeget kaphatja vissza a költségek levonása után	145 441 Ft	1 203 413 Ft	1 906 205 Ft
	Éves átlagos hozam	-89,29%	-30,29%	-24,85%
<b>Kedvezőtlen forgatókönyv</b>	Ezt az összeget kaphatja vissza a költségek levonása után	228 946 Ft	2 634 114 Ft	7 167 975 Ft
	Éves átlagos hozam	-67,57%	-7,86%	-0,53%
<b>Mérsékelt forgatókönyv</b>	Ezt az összeget kaphatja vissza a költségek levonása után	274 645 Ft	4 181 730 Ft	9 044 163 Ft
	Éves átlagos hozam	-52,06%	4,13%	2,73%
<b>Kedvező forgatókönyv</b>	Ezt az összeget kaphatja vissza a költségek levonása után	371 414 Ft	5 642 011 Ft	14 312 515 Ft
	Éves átlagos hozam	-12,92%	11,67%	8,78%
<b>Felhalmozott befektetett összeg</b>		400 000 Ft	3 556 934 Ft	7 439 566 Ft

Az összesített kockázati mutató iránymutatást ad e termék más termékekhez viszonyított kockázati szintjéről. Azt mutatja meg, hogy a termék milyen valószínűséggel fog pénzügyi veszteséget okozni a piaci mozgások miatt vagy azért, mert nem tudjuk Önt kifizetni. **Ezt a terméket a 7 osztály közül az 5. osztályba soroltuk, amely a közepesen magas kockázati osztály.**

**Felhívjuk figyelmét a befektetéssel kapcsolatos kockázatokra, amelyek befolyásolják a termék visszavásárlási értékét. A hozam a jövőbeli piaci teljesítmény függvénye és bizonytalan.**

**Ez a termék nem foglal magában védelmet a jövőbeli piaci teljesítménnyel szemben, ezért befektetését részben vagy egészben elveszítheti.**

**Ha a biztosító nem képes teljesíteni az Önnek járó kifizetést, Ön elveszítheti a teljes befektetését.**

### Teljesítmény-forgatókönyvek

**Az e termékből Ön által elérhető hozam a jövőbeli piaci teljesítmény függvénye. A jövőbeli piaci fejlemények bizonytalanok, és nem jelezhetők pontosan előre.**

A bemutatott kedvezőtlen, mérsékelt és kedvező forgatókönyvek az Allianz Életprogram és a mögöttes befektetések elmúlt 20 évi legrosszabb, átlagos és legjobb teljesítményét alkalmazó illusztrációk. A piacok jövőbeli alakulása igen eltérő lehet.

A kedvezőtlen forgatókönyvek egy, 2010 és 2011 között (1 éves tartási idő), egy 2007 és 2015 között (10 éves tartási idő) és egy 2007 és 2022 (ajánlott tartási idő) között végrehajtott befektetésekre vonatkoznak.

A mérsékelt forgatókönyvek egy, 2018 és 2019 között (1 éves tartási idő), egy 2009 és 2017 között (10 éves tartási idő) és egy 2006 és 2021 (ajánlott tartási idő) között végrehajtott befektetésekre vonatkoznak.

A kedvező forgatókönyvek egy, 2009 és 2010 között (1 éves tartási idő), egy 2009 és 2017 között (10 éves tartási idő) és egy 2008 és 2023 (ajánlott tartási idő) között végrehajtott befektetésekre vonatkoznak.

A bemutatott számadatok magukban foglalják magának a terméknek az összes költségét, és tartalmazzák az Ön tanácsadójának és forgalmazójának a költségeit. A számadatok nem veszik figyelembe az Ön személyes adóügyi helyzetét, valamint az Ön lakóhelye szerinti tagállam adójogszabályait, amely szintén befolyásolhatja az Ön által visszakapott összeg nagyságát.

A stresszforatókönyv bemutatja, hogy szélsőséges piaci körülmények esetén mekkora összeget kaphat vissza.

Felhívjuk a figyelmét, hogy a jövőre vonatkozóan a piaci fejleményeket nem lehet pontosan előre jelezni. A bemutatott forgatókönyvek csak a lehetséges kimenetek egy részét jelzik. A tényleges hozamok ettől eltérőek lehetnek.

## Milyen költségek merülnek fel?

A termékről Önnek tanácsot adó vagy azt Önnek értékesítő személy egyéb költségeket is felszámíthat. Ebben az esetben az adott

személy tájékoztatja Önt ezekről a költségekről és arról, hogy azok milyen hatással vannak az Ön befektetésére.

### A költségek időbeli alakulása

A táblázatok azokat az összegeket mutatják be, amelyeket az Ön befektetéséből a különböző költség típusok fedezésére fordítanak. Ezek az összegek attól függenek, hogy Ön mennyit fektet be, mennyi ideig tartja a terméket és mennyire jó a termék teljesítménye. Az itt feltüntetett összegek egy befektetési példán és a különböző lehetséges befektetési időszakokon alapuló illusztrációk.

Első éves visszavásárlás esetén 0%-os hozamot feltételezünk. A többi tartási idő esetén azt feltételezzük, hogy a termék a mérsékelte forgatókönyv szerint teljesít és **évente 400 000 Ft** kerül befektetésre.

Eszközalap		Ha Ön 1 év után visszavásárolja	Ha Ön 8 év után visszavásárolja	Ha Ön 15 év után visszavásárolja
<b>Mérésékelt forgatókönyv</b>				
MRA - Magyar Részvény eszközalap	Teljes költség	142 588 Ft	628 010 Ft	1 690 523 Ft
	Éves költséghatás*	60,10%	3,50% minden évben	2,30% minden évben

\* Ez azt szemlélteti, hogy a költségek évente hogyan csökkentik az Ön hozamát a tartási idő alatt. Ez például azt mutatja, hogy ha Ön az ajánlott tartási időnél visszavásárolja a szerződést, az Ön évi átlagos hozama várhatóan 5,03% lesz a költségek levonása előtt és 2,73% a költségek levonása után.

### A költségek összetétele

Egyszeri költségek belépéskor vagy kilépéskor		Éves költséghatás, ha Ön 15 év után visszavásárol
<b>Belépési költségek</b>	A befektetésének kezdetekor Ön által fizetett költségek hatása. Ez magában foglalja termékének a forgalmazási költségét.	0,30%
<b>Kilépési költségek</b>	E termékért nem számítunk fel kilépési díjat.	Nincs
<b>Folyó költségek [minden évben]</b>		
<b>Kezelési díjak és egyéb adminisztratív vagy működési költségek</b>	A befektetéseinek kezeléséért általunk évente felszámított költségek hatása.	1,60%
<b>Ügyleti költségek</b>	A termék számára alapul szolgáló befektetések általunk történő vétele és eladása költségeinek hatása.	0,40%
<b>Meghatározott feltételek mellett felmerülő járulékos költségek</b>		
<b>Teljesítménydíjak</b>	Ezen termékért nem kell teljesítménydíjat fizetni.	Nincs

## További fontos információk

Az Allianz Életprogram Kiemelt információs dokumentuma tartalmazza. A dokumentum elérhető a biztosító honlapján ([https://www.allianz.hu/hu\\_HU/lakossagi/dokumentumtar.html#eletprogram](https://www.allianz.hu/hu_HU/lakossagi/dokumentumtar.html#eletprogram)).

# EKA - Európai Kötvény eszközalapra vonatkozó konkrét információk

## Termék

A termék neve: **Allianz Életprogram EKA - Európai Kötvény eszközalap**

A szolgáltató neve: **Allianz Hungária Zrt.**

Előállítási időpontja: 2023. november 30.

**Ön olyan terméket készül megvenni, amely összetett, és megértése nehéz lehet.**

Milyen termékről van szó?

### Célok

Az eszközalap célja elsősorban euróban kibocsátott kötvényekbe történő befektetések révén az euró kötvénypiac átlagánál magasabb hozam elérése.

A célok elérése érdekében az alábbi főbb eszközcsoportokba kerülnek elhelyezésre az eszközök:

- Hitelviszonyt megtestesítő értékpapírok, kötvények, és más hitelviszonyt megtestesítő pénzügyi és befektetési eszközök
- Pénzeszközök
- Befektetési jegyek és egyéb kollektív befektetési értékpapírok

### Megcélzott lakossági befektető

Azok a befektetők, akik az árfolyamkockázatot vállalva kívánnak részesedni a nemzetközi kötvénypiacokon elérhető hozamokból és az alapok eszközalapja struktúra előnyeiből.

Milyen kockázatai vannak a terméknek, és mit kaphatok cserébe?

### Kockázati mutató



**A kockázati mutató feltételezi, hogy Ön 15 évig, az ajánlott tartási idő végéig megtartja a terméket. A tényleges kockázat jelentősen változhat, ha korábban váltja vissza a terméket.**

Az összesített kockázati mutató iránymutatást ad e termék más termékekhez viszonyított kockázati szintjéről. Azt mutatja meg, hogy a termék milyen valószínűséggel fog pénzügyi veszteséget okozni a piaci mozgások miatt vagy azért, mert nem tudjuk Önt kifizetni. **Ezt a terméket a 7 osztály közül a 3. osztályba soroltuk, amely a közepesen alacsony kockázati osztály.**

**Felhívjuk figyelmét a befektetéssel kapcsolatos kockázatokra, amelyek befolyásolják a termék visszavásárlási értékét. A hozam a jövőbeli piaci teljesítmény függvénye és bizonytalan.**

**Ez a termék nem foglal magában védelmet a jövőbeli piaci teljesítménnyel szemben, ezért befektetését részben vagy egészben elveszítheti.**

**Ha a biztosító nem képes teljesíteni az Önnek járó kifizetést, Ön elveszítheti a teljes befektetését.**

### Teljesítmény-forgatókönyvek

**Az e termékből Ön által elérhető hozam a jövőbeli piaci teljesítmény függvénye. A jövőbeli piaci fejlemények bizonytalanok, és nem jelezhetők pontosan előre.**

A bemutatott kedvezőtlen, mérsékelt és kedvező forgatókönyvek az Allianz Életprogram és a mögöttes befektetések elmúlt 20 évi legrosszabb, átlagos és legjobb teljesítményét alkalmazó illusztrációk. A piacok jövőbeli alakulása igen eltérő lehet.

A kedvezőtlen forgatókönyvek egy, 2022 és 2023 között (1 éves tartási idő), egy 2022 és 2023 között (10 éves tartási idő) és egy 2022 és 2023 (ajánlott tartási idő) között végrehajtott befektetésekre vonatkoznak.

A mérsékelt forgatókönyvek egy, 2011 és 2012 között (1 éves tartási idő), egy 2009 és 2017 között (10 éves tartási idő) és egy 2006 és 2021 (ajánlott tartási idő) között végrehajtott befektetésekre vonatkoznak.

A kedvező forgatókönyvek egy, 2011 és 2012 között (1 éves tartási idő), egy 2008 és 2016 között (10 éves tartási idő) és egy 2004 és 2019 (ajánlott tartási idő) között végrehajtott befektetésekre vonatkoznak.

		Ha Ön 1 év után visszavásárol	Ha Ön 8 év után visszavásárol	Ha Ön 15 év után visszavásárol
<b>Ajánlott tartási idő: 15 év</b>				
<b>Befektetés: 33 333 Ft/hó</b>				
<b>Biztosítási díj: 44 Ft/hó</b>				
<b>[Túlélési] forgatókönyvek</b>				
<b>Minimum</b>	Nincs minimális garantált hozam. Ön elveszítheti befektetésének egy részét, vagy annak egészét.			
<b>Stresszforgatókönyv</b>	Ezt az összeget kaphatja vissza a költségek levonása után	213 667 Ft	2 306 638 Ft	4 330 689 Ft
	Éves átlagos hozam	-72,23%	-11,43%	-8,35%
<b>Kedvezőtlen forgatókönyv</b>	Ezt az összeget kaphatja vissza a költségek levonása után	244 640 Ft	3 051 347 Ft	6 529 600 Ft
	Éves átlagos hozam	-62,49%	-3,98%	-1,90%
<b>Mérsékelt forgatókönyv</b>	Ezt az összeget kaphatja vissza a költségek levonása után	272 213 Ft	4 151 193 Ft	10 556 774 Ft
	Éves átlagos hozam	-52,94%	3,95%	4,82%
<b>Kedvező forgatókönyv</b>	Ezt az összeget kaphatja vissza a költségek levonása után	290 144 Ft	4 943 980 Ft	11 236 069 Ft
	Éves átlagos hozam	-46,33%	8,36%	5,65%
<b>Felhalmozott befektetett összeg</b>		400 000 Ft	3 556 934 Ft	7 439 566 Ft



A bemutatott számadatok magukban foglalják magának a terméknek az összes költségét, és tartalmazzák az Ön tanácsadójának és forgalmazójának a költségeit. A számadatok nem veszik figyelembe az Ön személyes adóügyi helyzetét, valamint az Ön lakóhelye szerinti tagállam adójogszabályait, amely szintén befolyásolhatja az Ön által visszakapott összeg nagyságát.

A stresszforatókönyv bemutatja, hogy szélsőséges piaci körülmények esetén mekkora összeget kaphat vissza.

Felhívjuk a figyelmét, hogy a jövőre vonatkozóan a piaci fejleményeket nem lehet pontosan előre jelezni. A bemutatott forgatókönyvek csak a lehetséges kimenetek egy részét jelzik. A tényleges hozamok ettől eltérőek lehetnek.

## Milyen költségek merülnek fel?

A termékről Önnek tanácsot adó vagy azt Önnek értékesítő személy egyéb költségeket is felszámíthat. Ebben az esetben az adott

személy tájékoztatja Önt ezekről a költségekről és arról, hogy azok milyen hatással vannak az Ön befektetésére.

### A költségek időbeli alakulása

A táblázatok azokat az összegeket mutatják be, amelyeket az Ön befektetéséből a különböző költség típusok fedezésére fordítanak. Ezek az összegek attól függenek, hogy Ön mennyit fektet be, mennyi ideig tartja a terméket és mennyire jó a termék teljesítménye. Az itt feltüntetett összegek egy befektetési példán és a különböző lehetséges befektetési időszakokon alapuló illusztrációk.

Első éves visszavásárlás esetén 0%-os hozamot feltételezünk. A többi tartási idő esetén azt feltételezzük, hogy a termék a mérsekelt forgatókönyv szerint teljesít és **évente 400 000 Ft** kerül befektetésre.

Eszközalap		Ha Ön 1 év után visszavásárolja	Ha Ön 8 év után visszavásárolja	Ha Ön 15 év után visszavásárolja
<b>Mérsékelt forgatókönyv</b>				
EKA - Európai Kötvény eszközalap	Teljes költség	140 097 Ft	631 571 Ft	2 149 314 Ft
	Éves költséghatás*	58,70%	3,60% minden évben	2,40% minden évben

\* Ez azt szemlélteti, hogy a költségek évente hogyan csökkentik az Ön hozamát a tartási idő alatt. Ez például azt mutatja, hogy ha Ön az ajánlott tartási időnél visszavásárolja a szerződést, az Ön évi átlagos hozamavárhatóan 7,22% lesz a költségek levonása előtt és 4,82% a költségek levonása után.

## A költségek összetétele

Egyszeri költségek belépéskor vagy kilépéskor		Éves költséghatás, ha Ön 15 év után visszavásárol
<b>Belépési költségek</b>	A befektetésének kezdetekor Ön által fizetett költségek hatása. Ez magában foglalja termékének a forgalmazási költségét.	0,40%
<b>Kilépési költségek</b>	E termékért nem számítunk fel kilépési díjat.	Nincs
<b>Folyó költségek [minden évben]</b>		
<b>Kezelési díjak és egyéb adminisztratív vagy működési költségek</b>	A befektetéseinek kezeléséért általunk évente felszámított költségek hatása.	1,50%
<b>Ügyleti költségek</b>	A termék számára alapul szolgáló befektetések általunk történő vétele és eladása költségeinek hatása.	0,50%
<b>Meghatározott feltételek mellett felmerülő járulékos költségek</b>		
<b>Teljesítménydíjak</b>	Ezen termékért nem kell teljesítménydíjat fizetni.	Nincs

## További fontos információk

Az Allianz Életprogram Kiemelt információs dokumentuma tartalmazza. A dokumentum elérhető a biztosító honlapján ([https://www.allianz.hu/hu\\_HU/lakossagi/dokumentumtar.html#eletprogram](https://www.allianz.hu/hu_HU/lakossagi/dokumentumtar.html#eletprogram)).

# ERA - Európai Részvény eszközalapra vonatkozó konkrét információk

## Termék

A termék neve: **Allianz Életprogram ERA - Európai Részvény  
eszközalap**

A szolgáltató neve: **Allianz Hungária Zrt.**

Előállítási időpontja: 2023. november 30.

**Ön olyan terméket készül megvenni, amely összetett, és megértése nehéz lehet.**

Milyen termékről van szó?

## Célok

Az eszközalap célja az eurózáon kiemelkedő teljesítményű részvénytársaságainak részvényeibe történő befektetési révén közép-távon a hasonló társaságok részvényeiből képzett irányadó indexnél (DOW JONES EURO STOXX 50) magasabb hozam elérése.

A célok elérése érdekében az alábbi főbb eszközcsoportokba kerülnek elhelyezésre az eszközök:

- Hitelviszonyt megtestesítő értékpapírok, kötvények, és más hitelviszonyt megtestesítő pénzügyi és befektetési eszközök
- Részvények, részesedési viszonyt megtestesítő értékpapírok, illetve egyéb részesedések
- Befektetési jegyek és egyéb kollektív befektetési értékpapírok
- Pénzeszközök

## Megcélzott lakossági befektető

Azok a befektetők, akik az árfolyamkockázatot vállalva kívánnak részesedni a nemzetközi részvénytőzsdéken elérhető tőkenövekményből és az alapok eszközalapja struktúra előnyeiből.

Milyen kockázatai vannak a terméknek, és mit kaphatok cserébe?

## Kockázati mutató



**A kockázati mutató feltételezi, hogy Ön 15 évig, az ajánlott tartási idő végéig megtartja a terméket. A tényleges kockázat jelentősen változhat, ha korábban váltja vissza a terméket.**

		Ha Ön 1 év után visszavásárol	Ha Ön 8 év után visszavásárol	Ha Ön 15 év után visszavásárol
<b>Ajánlott tartási idő: 15 év</b>				
<b>Befektetés: 33 333 Ft/hó</b>				
<b>Biztosítási díj: 44 Ft/hó</b>				
<b>[Túlélési] forgatókönyvek</b>				
<b>Minimum</b>	Nincs minimális garantált hozam. Ön elveszítheti befektetésének egy részét, vagy annak egészét.			
<b>Stresszforgatókönyv</b>	Ezt az összeget kaphatja vissza a költségek levonása után	147 782 Ft	1 375 879 Ft	2 235 268 Ft
	Éves átlagos hozam	-88,82%	-26,18%	-21,13%
<b>Kedvezőtlen forgatókönyv</b>	Ezt az összeget kaphatja vissza a költségek levonása után	250 549 Ft	3 269 283 Ft	8 057 396 Ft
	Éves átlagos hozam	-60,51%	-2,18%	1,13%
<b>Mérsékelt forgatókönyv</b>	Ezt az összeget kaphatja vissza a költségek levonása után	276 296 Ft	4 590 916 Ft	12 970 268 Ft
	Éves átlagos hozam	-51,46%	6,50%	7,52%
<b>Kedvező forgatókönyv</b>	Ezt az összeget kaphatja vissza a költségek levonása után	306 356 Ft	6 747 613 Ft	22 875 636 Ft
	Éves átlagos hozam	-40,10%	16,12%	14,59%
<b>Felhalmozott befektetett összeg</b>		400 000 Ft	3 556 934 Ft	7 439 566 Ft

Az összesített kockázati mutató iránymutatást ad e termék más termékekhez viszonyított kockázati szintjéről. Azt mutatja meg, hogy a termék milyen valószínűséggel fog pénzügyi veszteséget okozni a piaci mozgások miatt vagy azért, mert nem tudjuk Önt kifizetni. **Ezt a terméket a 7 osztály közül a 5. osztályba soroltuk, amely a közepesen magas kockázati osztály.**

**Felhívjuk figyelmét a befektetéssel kapcsolatos kockázatokra, amelyek befolyásolják a termék visszavásárlási értékét. A hozam a jövőbeli piaci teljesítmény függvénye és bizonytalan.**

**Ez a termék nem foglal magában védelmet a jövőbeli piaci teljesítménnyel szemben, ezért befektetését részben vagy egészben elveszítheti.**

**Ha a biztosító nem képes teljesíteni az Önnek járó kifizetést, Ön elveszítheti a teljes befektetését.**

## Teljesítmény-forgatókönyvek

**Az e termékből Ön által elérhető hozam a jövőbeli piaci teljesítmény függvénye. A jövőbeli piaci fejlemények bizonytalanok, és nem jelezhetők pontosan előre.**

A bemutatott forgatókönyvek a múltbeli eredményeken és bizonyos feltételezéseken alapuló illusztrációk. A piacok jövőbeli alakulása igen eltérő lehet.

Elegendő mennyiségű múltbeli adat hiányában, a kedvezőtlen, mérsékelt és kedvező forgatókönyvek hozamainak kiszámítása, a meglévő adatok alapján, szimuláció használatával történt.

A kedvezőtlen érték, amelynél a szimuláció 90%-ban jobb értéket adott, mérsékelt érték a szimulált értékek átlaga, még a kedvező érték az, aminél a szimuláció csupán 10%-ban adott jobb értéket.

A bemutatott számadatok magukban foglalják magának a terméknek az összes költségét, és tartalmazzák az Ön tanácsadójának és forgalmazójának a költségeit. A számadatok nem veszik figyelembe az Ön személyes adóügyi helyzetét, valamint az Ön lakóhelye szerinti tagállam adójogszabályait, amely szintén befolyásolhatja az Ön által visszakapott összeg nagyságát.

A stresszforatókönyv bemutatja, hogy szélsőséges piaci körülmények esetén mekkora összeget kaphat vissza.

Felhívjuk a figyelmét, hogy a jövőre vonatkozóan a piaci fejleményeket nem lehet pontosan előre jelezni. A bemutatott forgatókönyvek csak a lehetséges kimenetek egy részét jelzik. A tényleges hozamok ettől eltérőek lehetnek.

## Milyen költségek merülnek fel?

A termékről Önnek tanácsot adó vagy azt Önnek értékesítő személy egyéb költségeket is felszámíthat. Ebben az esetben az adott

személy tájékoztatja Önt ezekről a költségekről és arról, hogy azok milyen hatással vannak az Ön befektetésére.

### A költségek időbeli alakulása

A táblázatok azokat az összegeket mutatják be, amelyeket az Ön befektetéséből a különböző költség típusok fedezésére fordítanak. Ezek az összegek attól függenek, hogy Ön mennyit fektet be, mennyi ideig tartja a terméket és mennyire jó a termék teljesítménye. Az itt feltüntetett összegek egy befektetési példán és a különböző lehetséges befektetési időszakokon alapuló illusztrációk.

Első éves visszavásárlás esetén 0%-os hozamot feltételezünk. A többi tartási idő esetén azt feltételezzük, hogy a termék a mérsékelte forgatókönyv szerint teljesít és **évente 400 000 Ft** kerül befektetésre.

Eszközalap		Ha Ön 1 év után visszavásárolja	Ha Ön 8 év után visszavásárolja	Ha Ön 15 év után visszavásárolja
<b>Mérsékelt forgatókönyv</b>				
ERA - Európai Részvény eszközalap	Teljes költség	144 154 Ft	699 682 Ft	2 646 935 Ft
	Éves költséghatás*	61,00%	3,60% minden évben	2,40% minden évben

\* Ez azt szemlélteti, hogy a költségek évente hogyan csökkentik az Ön hozamát a tartási idő alatt. Ez például azt mutatja, hogy ha Ön az ajánlott tartási időnél visszavásárolja a szerződést, az Ön évi átlagos hozama várhatóan 9,92% lesz a költségek levonása előtt és 7,52% a költségek levonása után.

## A költségek összetétele

Egyszeri költségek belépéskor vagy kilépéskor		Éves költséghatás, ha Ön 15 év után visszavásárolja
<b>Belépési költségek</b>	A befektetésének kezdetekor Ön által fizetett költségek hatása. Ez magában foglalja termékének a forgalmazási költségét.	0,40%
<b>Kilépési költségek</b>	E termékért nem számítunk fel kilépési díjat.	Nincs
<b>Folyó költségek [minden évben]</b>		
<b>Kezelési díjak és egyéb adminisztratív vagy működési költségek</b>	A befektetéseinek kezeléséért általunk évente felszámított költségek hatása.	1,70%
<b>Ügyleti költségek</b>	A termék számára alapul szolgáló befektetések általunk történő vétele és eladása költségeinek hatása.	0,30%
<b>Meghatározott feltételek mellett felmerülő járulékos költségek</b>		
<b>Teljesítménydíjak</b>	Ezen termékért nem kell teljesítménydíjat fizetni.	Nincs

## További fontos információk

Az Allianz Életprogram Kiemelt információs dokumentuma tartalmazza. A dokumentum elérhető a biztosító honlapján ([https://www.allianz.hu/hu\\_HU/lakossagi/dokumentumtar.html#eletprogram](https://www.allianz.hu/hu_HU/lakossagi/dokumentumtar.html#eletprogram)).

# VRA - Világgazdasági Részvény eszközalapra vonatkozó konkrét információk

## Termék

A termék neve: **Allianz Életprogram VRA - Világgazdasági Részvény eszközalap**

A szolgáltató neve: **Allianz Hungária Zrt.**

Előállítási időpontja: 2023. november 30.

Ön olyan terméket készül megvenni, amely összetett, és megértése nehéz lehet.

Milyen termékről van szó?

### Célok

Az eszközalap célja a világ legjelentősebb fejlett és fejlődő gazdasági térségeiben a kiemelkedő teljesítményű és nagy növekedési lehetőséggel rendelkező vállalatok részvényeibe fektetve, középtávon a világgazdasági részvenyipiacok együttes mozgását reprezentáló, irányadó indexnél (MSCI World Index) magasabb hozam elérése.

A célok elérése érdekében az alábbi főbb eszközcsoportokba kerülnek elhelyezésre az eszközök:

- Hitelviszonyt megtestesítő értékpapírok, kötvények, és más hitelviszonyt megtestesítő pénzügyi és befektetési eszközök
- Részvények, részesedési viszonyt megtestesítő értékpapírok, illetve egyéb részesedések
- Befektetési jegyek és egyéb kollektív befektetési értékpapírok
- Pénzeszközök

### Megcélzott lakossági befektető

Azok a befektetők, akik az árfolyamkockázatot vállalva kívánják részesedni a nemzetközi részvenyipiacokon elérhető tőkenövekményből és az alapok eszközalapja struktúra előnyeiből.

Milyen kockázatai vannak a terméknek, és mit kaphatok cserébe?

### Kockázati mutató



**A kockázati mutató feltételezi, hogy Ön 15 évig, az ajánlott tartási idő végéig megtartja a terméket. A tényleges kockázat jelentősen változhat, ha korábban váltja vissza a terméket.**

Ajánlott tartási idő: 15 év Befektetés: 33 333 Ft/hó Biztosítási díj: 44 Ft/hó	Ha Ön 1 év után visszavásárol	Ha Ön 8 év után visszavásárol	Ha Ön 15 év után visszavásárol
<b>[Túlélési] forgatókönyvek</b>			
<b>Minimum</b>	Nincs minimális garantált hozam. Ön elveszítheti befektetésének egy részét, vagy annak egészét.		
<b>Stresszforogatókönyv</b>	Ezt az összeget kaphatja vissza a költségek levonása után	170 033 Ft	1 655 871 Ft
	Éves átlagos hozam	-83,92%	-20,71%
<b>Kedvezőtlen forgatókönyv</b>	Ezt az összeget kaphatja vissza a költségek levonása után	252 953 Ft	3 245 410 Ft
	Éves átlagos hozam	-59,69%	-2,37%
<b>Mérsékelt forgatókönyv</b>	Ezt az összeget kaphatja vissza a költségek levonása után	280 760 Ft	4 916 044 Ft
	Éves átlagos hozam	-49,83%	8,22%
<b>Kedvező forgatókönyv</b>	Ezt az összeget kaphatja vissza a költségek levonása után	323 415 Ft	5 730 312 Ft
	Éves átlagos hozam	-33,29%	12,06%
<b>Felhalmozott befektetett összeg</b>	400 000 Ft	3 556 934 Ft	7 439 566 Ft

Az összesített kockázati mutató iránymutatást ad e termék más termékekhez viszonyított kockázati szintjéről. Azt mutatja meg, hogy a termék milyen valószínűséggel fog pénzügyi veszteséget okozni a piaci mozgások miatt vagy azért, mert nem tudjuk Önt kifizetni.

**Ezt a terméket a 7 osztály közül a 4. osztályba soroltuk, amely a közepes kockázati osztály.**

Felhívjuk figyelmét a befektetéssel kapcsolatos kockázatokra, amelyek befolyásolják a termék visszavásárlási értékét. A hozam a jövőbeli piaci teljesítmény függvénye és bizonytalan.

**Ez a termék nem foglal magában védelmet a jövőbeli piaci teljesítménnyel szemben, ezért befektetését részben vagy egészben elveszítheti.**

**Ha a biztosító nem képes teljesíteni az Önnek járó kifizetést, Ön elveszítheti a teljes befektetését.**

### Teljesítmény-forgatókönyvek

**Az e termékből Ön által elérhető hozam a jövőbeli piaci teljesítmény függvénye. A jövőbeli piaci fejlemények bizonytalanok, és nem jelezhetők pontosan előre.**

A bemutatott kedvezőtlen, mérsékelt és kedvező forgatókönyvek az Allianz Életprogram és a mögöttes befektetések elmúlt 20 évi legrosszabb, átlagos és legjobb teljesítményét alkalmazó illusztrációk. A piacok jövőbeli alakulása igen eltérő lehet.

A kedvezőtlen forgatókönyvek egy, 2015 és 2016 között (1 éves tartási idő), egy 2022 és 2023 között (10 éves tartási idő) és egy 2022 és 2023 (ajánlott tartási idő) között végrehajtott befektetésekre vonatkoznak.

A mérsékelt forgatókönyvek egy, 2012 és 2013 között (1 éves tartási idő), egy 2015 és 2023 között (10 éves tartási idő) és egy 2007 és 2022 (ajánlott tartási idő) között végrehajtott befektetésekre vonatkoznak.

A kedvező forgatókönyvek egy, 2020 és 2021 között (1 éves tartási idő), egy 2013 és 2021 között (10 éves tartási idő) és egy 2008 és 2023 (ajánlott tartási idő) között végrehajtott befektetésekre vonatkoznak.

A bemutatott számadatok magukban foglalják magának a terméknek az összes költségét, és tartalmazzák az Ön tanácsadójának és forgalmazójának a költségeit. A számadatok nem veszik figyelembe az Ön személyes adóügyi helyzetét, valamint az Ön lakóhelye szerinti tagállam adójogszabályait, amely szintén befolyásolhatja az Ön által visszakapott összeg nagyságát.

A stresszforatókönyv bemutatja, hogy szélsőséges piaci körülmények esetén mekkora összeget kaphat vissza.

Felhívjuk a figyelmét, hogy a jövőre vonatkozóan a piaci fejleményeket nem lehet pontosan előre jelezni. A bemutatott forgatókönyvek csak a lehetséges kimenetek egy részét jelzik. A tényleges hozamok ettől eltérőek lehetnek.

## Milyen költségek merülnek fel?

A termékről Önnek tanácsot adó vagy azt Önnek értékesítő személy egyéb költségeket is felszámíthat. Ebben az esetben az adott

személy tájékoztatja Önt ezekről a költségekről és arról, hogy azok milyen hatással vannak az Ön befektetésére.

### A költségek időbeli alakulása

A táblázatok azokat az összegeket mutatják be, amelyeket az Ön befektetéséből a különböző költség típusok fedezésére fordítanak. Ezek az összegek attól függenek, hogy Ön mennyit fektet be, mennyi ideig tartja a terméket és mennyire jó a termék teljesítménye. Az itt feltüntetett összegek egy befektetési példán és a különböző lehetséges befektetési időszakokon alapuló illusztrációk.

Első éves visszavásárlás esetén 0%-os hozamot feltételezünk. A többi tartási idő esetén azt feltételezzük, hogy a termék a mérskelt forgatókönyv szerint teljesít és **évente 400 000 Ft** kerül befektetésre.

Eszközalap		Ha Ön 1 év után visszavásárolja	Ha Ön 8 év után visszavásárolja	Ha Ön 15 év után visszavásárolja
<b>Mérsékelt forgatókönyv</b>				
VRA - Világgazdasági Részvény eszközalap	Teljes költség	149 504 Ft	828 414 Ft	2 739 177 Ft
	Éves költséghatás*	64,10%	3,90% minden évben	2,60% minden évben

\* Ez azt szemlélteti, hogy a költségek évente hogyan csökkentik az Ön hozamát a tartási idő alatt. Ez például azt mutatja, hogy ha Ön az ajánlott tartási időnél visszavásárolja a szerződést, az Ön évi átlagos hozama várhatóan 9,43% lesz a költségek levonása előtt és 6,83% a költségek levonása után.

## A költségek összetétele

Egyszeri költségek belépéskor vagy kilépéskor		Éves költséghatás, ha Ön 15 év után visszavásárol
<b>Belépési költségek</b>	A befektetésének kezdetekor Ön által fizetett költségek hatása. Ez magában foglalja termékének a forgalmazási költségét.	0,40%
<b>Kilépési költségek</b>	E termékért nem számítunk fel kilépési díjat.	Nincs
<b>Folyó költségek [minden évben]</b>		
<b>Kezelési díjak és egyéb adminisztratív vagy működési költségek</b>	A befektetéseinek kezeléséért általunk évente felszámított költségek hatása.	1,60%
<b>Ügyleti költségek</b>	A termék számára alapul szolgáló befektetések általunk történő vétele és eladása költségeinek hatása.	0,60%
<b>Meghatározott feltételek mellett felmerülő járulékos költségek</b>		
<b>Teljesítménydíjak</b>	Ezen termékért nem kell teljesítménydíjat fizetni.	Nincs

## További fontos információk

Az Allianz Életprogram Kiemelt információs dokumentuma tartalmazza. A dokumentum elérhető a biztosító honlapján ([https://www.allianz.hu/hu\\_HU/lakossagi/dokumentumtar.html#eletprogram](https://www.allianz.hu/hu_HU/lakossagi/dokumentumtar.html#eletprogram)).

# ORA - Közép- és Kelet-Európa Részvény eszközalapra vonatkozó konkrét információk

## Termék

A termék neve: **Allianz Életprogram ORA - Közép- és Kelet-Európa Részvény eszközalap**

A szolgáltató neve: **Allianz Hungária Zrt.**

Előállítási időpontja: 2023. november 30.

Ön olyan terméket készül megvenni, amely összetett, és megértése nehéz lehet.

Milyen termékről van szó?

### Célok

A közép- és kelet-európai vállalatokban, valamint az orosz gazdaságban rejlő fejlődési lehetőségeket kihasználva, a fejlett országok részvénypiacain elérhetőnél magasabb hozam elérése.

A célok elérése érdekében az alábbi főbb eszközcsoportokba kerülnek elhelyezésre az eszközök:

- Hitelviszonyt megtestesítő értékpapírok, kötvények, és más hitelviszonyt megtestesítő pénzügyi és befektetési eszközök
- Részvények, részesedési viszonyt megtestesítő értékpapírok, illetve egyéb részesedések
- Befektetési jegyek és egyéb kollektív befektetési értékpapírok
- Pénzeszközök

### Megcélzott lakossági befektető

Azok a befektetők, akik az árfolyam-kockázatot vállalva kívánnak részesedni a közép- és kelet-európai és az orosz részvénypiacokon elérhető tőkenövekményből és az alapok eszközalapja struktúra előnyeiből.

Milyen kockázatai vannak a terméknek, és mit kaphatok cserébe?

### Kockázati mutató



**A kockázati mutató feltételezi, hogy Ön 15 évig, az ajánlott tartási idő végéig megtartja a terméket. A tényleges kockázat jelentősen változhat, ha korábban váltja vissza a terméket.**

Ajánlott tartási idő: 15 év Befektetés: 33 333 Ft/hó Biztosítási díj: 44 Ft/hó	Ha Ön 1 év után visszavásárol	Ha Ön 8 év után visszavásárol	Ha Ön 15 év után visszavásárol	
<b>[Túlélési] forgatókönyvek</b>				
<b>Minimum</b>	Nincs minimális garantált hozam. Ön elveszítheti befektetésének egy részét, vagy annak egészét.			
<b>Stresszforgatókönyv</b>	Ezt az összeget kaphatja vissza a költségek levonása után	143 506 Ft	1 221 899 Ft	1 940 958 Ft
	Éves átlagos hozam	-89,67%	-29,81%	-24,41%
<b>Kedvezőtlen forgatókönyv</b>	Ezt az összeget kaphatja vissza a költségek levonása után	250 419 Ft	3 182 289 Ft	7 646 887 Ft
	Éves átlagos hozam	-60,55%	-2,88%	0,39%
<b>Mérsékelt forgatókönyv</b>	Ezt az összeget kaphatja vissza a költségek levonása után	275 525 Ft	4 385 726 Ft	12 032 165 Ft
	Éves átlagos hozam	-51,74%	5,34%	6,54%
<b>Kedvező forgatókönyv</b>	Ezt az összeget kaphatja vissza a költségek levonása után	302 459 Ft	6 267 965 Ft	20 306 209 Ft
	Éves átlagos hozam	-41,61%	14,29%	13,14%
<b>Felhalmozott befektetett összeg</b>	400 000 Ft	3 556 934 Ft	7 439 566 Ft	

Az összesített kockázati mutató iránymutatást ad e termék más termékekhez viszonyított kockázati szintjéről. Azt mutatja meg, hogy a termék milyen valószínűséggel fog pénzügyi veszteséget okozni a piaci mozgások miatt vagy azért, mert nem tudjuk Önt kifizetni. **Ezt a terméket a 7 osztály közül a 4. osztályba soroltuk, amely a közepes kockázati osztály.**

Felhívjuk figyelmét a befektetéssel kapcsolatos kockázatokra, amelyek befolyásolják a termék visszavásárlási értékét. A hozam a jövőbeli piaci teljesítmény függvénye és bizonytalan.

Ez a termék nem foglal magában védelmet a jövőbeli piaci teljesítménnyel szemben, ezért befektetését részben vagy egészben elveszítheti.

Ha a biztosító nem képes teljesíteni az Önnek járó kifizetést, Ön elveszítheti a teljes befektetését.

### Teljesítmény-forgatókönyvek

Az e termékből Ön által elérhető hozam a jövőbeli piaci teljesítmény függvénye. A jövőbeli piaci fejlemények bizonytalanok, és nem jelezhetők pontosan előre.

A bemutatott forgatókönyvek a múltbeli eredményeken és bizonyos feltételezéseken alapuló illusztrációk. A piacok jövőbeli alakulása igen eltérő lehet.

Elegendő mennyiségű múltbeli adat hiányában, a kedvezőtlen, mérsékelt és kedvező forgatókönyvek hozamainak kiszámítása, a meglévő adatok alapján, szimuláció használatával történt.

A kedvezőtlen érték, amelynél a szimuláció 90%-ban jobb értéket adott, mérsékelt érték a szimulált értékek átlaga, még a kedvező érték az, aminél a szimuláció csupán 10%-ban adott jobb értéket.

A bemutatott számadatok magukban foglalják magának a terméknek az összes költségét, és tartalmazzák az Ön tanácsadójának és forgalmazójának a költségeit. A számadatok nem veszik figyelembe az Ön személyes adóügyi helyzetét, valamint az Ön lakóhelye szerinti tagállam adójogszabályait, amely szintén befolyásolhatja az Ön által visszakapott összeg nagyságát.

A stresszforogatókönyv bemutatja, hogy szélsőséges piaci körülmények esetén mekkora összeget kaphat vissza.

Felhívjuk a figyelmét, hogy a jövőre vonatkozóan a piaci fejleményeket nem lehet pontosan előre jelezni. A bemutatott forogatókönyvek csak a lehetséges kimenetek egy részét jelzik. A tényleges hozamok ettől eltérőek lehetnek.

## Milyen költségek merülnek fel?

A termékről Önnek tanácsot adó vagy azt Önnek értékesítő személy egyéb költségeket is felszámíthat. Ebben az esetben az adott

személy tájékoztatja Önt ezekről a költségekről és arról, hogy azok milyen hatással vannak az Ön befektetésére.

### A költségek időbeli alakulása

A táblázatok azokat az összegeket mutatják be, amelyeket az Ön befektetéséből a különböző költségtípusok fedezésére fordítanak. Ezek az összegek attól függenek, hogy Ön mennyit fektet be, mennyi ideig tartja a terméket és mennyire jó a termék teljesítménye. Az itt feltüntetett összegek egy befektetési példán és a különböző lehetséges befektetési időszakokon alapuló illusztrációk.

Első éves visszavásárlás esetén 0%-os hozamot feltételezünk. A többi tartási idő esetén azt feltételezzük, hogy a termék a mérsekelt forogatókönyv szerint teljesít és **évente 400 000 Ft** kerül befektetésre.

Eszközalap		Ha Ön 1 év után visszavásárolja	Ha Ön 8 év után visszavásárolja	Ha Ön 15 év után visszavásárolja
<b>Mérsékelt forogatókönyv</b>				
ORA - Közép- és Kelet-Európa Részvény eszközalap	Teljes költség	143 979 Ft	716 670 Ft	2 749 364 Ft
	Éves költséghatás*	60,90%	3,80% minden évben	2,60% minden évben

\*Ez azt szemlélteti, hogy a költségek évente hogyan csökkentik az Ön hozamát a tartási idő alatt. Ez például azt mutatja, hogy ha Ön az ajánlott tartási időnél visszavásárolja a szerződést, az Ön évi átlagos hozama várhatóan 9,14% lesz a költségek levonása előtt és 6,54% a költségek levonása után.

## A költségek összetétele

Egyszeri költségek belépéskor vagy kilépéskor		Éves költséghatás, ha Ön 15 év után visszavásárolja
<b>Belépési költségek</b>	A befektetésének kezdetekor Ön által fizetett költségek hatása. Ez magában foglalja termékének a forgalmazási költségét.	0,40%
<b>Kilépési költségek</b>	E termékért nem számítunk fel kilépési díjat.	Nincs
<b>Folyó költségek [minden évben]</b>		
<b>Kezelési díjak és egyéb adminisztratív vagy működési költségek</b>	A befektetéseinek kezeléséért általunk évente felszámított költségek hatása.	1,60%
<b>Ügyleti költségek</b>	A termék számára alapul szolgáló befektetések általunk történő vétele és eladása költségeinek hatása.	0,60%
<b>Meghatározott feltételek mellett felmerülő járulékos költségek</b>		
<b>Teljesítménydíjak</b>	Ezen termékért nem kell teljesítménydíjat fizetni.	Nincs

## További fontos információk

Az Allianz Életprogram Kiemelt információs dokumentuma tartalmazza. A dokumentum elérhető a biztosító honlapján ([https://www.allianz.hu/hu\\_HU/lakossagi/dokumentumtar.html#eletprogram](https://www.allianz.hu/hu_HU/lakossagi/dokumentumtar.html#eletprogram)).

# KRA - Kína és Távol-Kelet Részvény eszközalapra vonatkozó konkrét információk

## Termék

A termék neve: **Allianz Életprogram KRA - Kína és Távol-Kelet Részvény eszközalap**

A szolgáltató neve: **Allianz Hungária Zrt.**

Előállítási időpontja: 2023. november 30.

Ön olyan terméket készül megvenni, amely összetett, és megértése nehéz lehet.

## Milyen termékről van szó?

### Célok

Az eszközalap célja elsősorban Kína és a távol-keleti térség más országainak dinamikus gazdasági fejlődését kihasználva, részvénybefektetések révén középtávon a fejlett országok részvénypiacain elérhetőnél magasabb hozam elérése.

A célok elérése érdekében az alábbi főbb eszközcsoportokba kerülnek elhelyezésre az eszközök:

- Hitelviszonyt megtestesítő értékpapírok, kötvények, és más hitelviszonyt megtestesítő pénzügyi és befektetési eszközök
- Részvények, részesedési viszonyt megtestesítő értékpapírok, illetve egyéb részesedések
- Befektetési jegyek és egyéb kollektív befektetési értékpapírok
- Pénzeszközök

### Megcélzott lakossági befektető

Azok a befektetők, akik az árfolyamkockázatot vállalva kívánnak részesedni a kínai és távol-keleti részvénypiacokon elérhető tőkenövekményből és az alapok eszközalapja struktúra előnyeiből.

Milyen kockázatai vannak a terméknek, és mit kaphatok cserébe?

### Kockázati mutató



**A kockázati mutató feltételezi, hogy Ön 15 évig, az ajánlott tartási idő végéig megtartja a terméket. A tényleges kockázat jelentősen változhat, ha korábban váltja vissza a terméket.**

Ajánlott tartási idő: 15 év Befektetés: 33 333 Ft/hó Biztosítási díj: 44 Ft/hó	Ha Ön 1 év után visszavásárol	Ha Ön 8 év után visszavásárol	Ha Ön 15 év után visszavásárol	
<b>[Túlélési] forgatókönyvek</b>				
<b>Minimum</b>	Nincs minimális garantált hozam. Ön elveszítheti befektetésének egy részét, vagy annak egészét.			
<b>Stresszforogatókönyv</b>	Ezt az összeget kaphatja vissza a költségek levonása után	152 724 Ft	1 267 265 Ft	2 023 036 Ft
	Éves átlagos hozam	-87,80%	-28,68%	-23,42%
<b>Kedvezőtlen forgatókönyv</b>	Ezt az összeget kaphatja vissza a költségek levonása után	232 655 Ft	2 583 256 Ft	5 550 827 Ft
	Éves átlagos hozam	-66,39%	-8,38%	-4,35%
<b>Mérsékelt forgatókönyv</b>	Ezt az összeget kaphatja vissza a költségek levonása után	275 938 Ft	4 742 596 Ft	14 072 818 Ft
	Éves átlagos hozam	-51,59%	7,32%	8,56%
<b>Kedvező forgatókönyv</b>	Ezt az összeget kaphatja vissza a költségek levonása után	333 540 Ft	5 947 420 Ft	17 880 827 Ft
	Éves átlagos hozam	-29,14%	12,98%	11,57%
<b>Felhalmozott befektetett összeg</b>	400 000 Ft	3 556 934 Ft	7 439 566 Ft	

Az összesített kockázati mutató iránymutatást ad e termék más termékekhez viszonyított kockázati szintjéről. Azt mutatja meg, hogy a termék milyen valószínűséggel fog pénzügyi veszteséget okozni a piaci mozgások miatt vagy azért, mert nem tudjuk Önt kifizetni. **Ezt a terméket a 7 osztály közül az 5. osztályba soroltuk, amely a közepesen magas kockázati osztály.**

Felhívjuk figyelmét a befektetéssel kapcsolatos kockázatokra, amelyek befolyásolják a termék visszavásárlási értékét. **A hozam a jövőbeli piaci teljesítmény függvénye és bizonytalan.**

**Ez a termék nem foglal magában védelmet a jövőbeli piaci teljesítménnyel szemben, ezért befektetését részben vagy egészben elveszítheti.**

**Ha a biztosító nem képes teljesíteni az Önnek járó kifizetést, Ön elveszítheti a teljes befektetését.**

## Teljesítmény-forgatókönyvek

**Az e termékből Ön által elérhető hozam a jövőbeli piaci teljesítmény függvénye. A jövőbeli piaci fejlemények bizonytalanok, és nem jelezhetők pontosan előre.**

A bemutatott kedvezőtlen, mérsékelt és kedvező forgatókönyvek az Allianz Életprogram és a mögöttes befektetések elmúlt 20 évi legrosszabb, átlagos és legjobb teljesítményét alkalmazó illusztrációk. A piacok jövőbeli alakulása igen eltérő lehet.

A kedvezőtlen forgatókönyvek egy, 2021 és 2022 között (1 éves tartási idő), egy 2021 és 2023 között (10 éves tartási idő) és egy 2021 és 2023 (ajánlott tartási idő) között végrehajtott befektetésekre vonatkoznak.

A mérsékelt forgatókönyvek egy, 2011 és 2012 között (1 éves tartási idő), egy 2006 és 2014 között (10 éves tartási idő) és egy 2006 és 2021 (ajánlott tartási idő) között végrehajtott befektetésekre vonatkoznak.

A kedvező forgatókönyvek egy, 2014 és 2015 között (1 éves tartási idő), egy 2008 és 2016 között (10 éves tartási idő) és egy 2005 és 2020 (ajánlott tartási idő) között végrehajtott befektetésekre vonatkoznak.



A bemutatott számadatok magukban foglalják magának a terméknek az összes költségét, és tartalmazzák az Ön tanácsadójának és forgalmazójának a költségeit. A számadatok nem veszik figyelembe az Ön személyes adóügyi helyzetét, valamint az Ön lakóhelye szerinti tagállam adójogszabályait, amely szintén befolyásolhatja az Ön által visszakapott összeg nagyságát.

A stresszforatókönyv bemutatja, hogy szélsőséges piaci körülmények esetén mekkora összeget kaphat vissza.

Felhívjuk a figyelmét, hogy a jövőre vonatkozóan a piaci fejleményeket nem lehet pontosan előre jelezni. A bemutatott forgatókönyvek csak a lehetséges kimenetek egy részét jelzik. A tényleges hozamok ettől eltérőek lehetnek.

## Milyen költségek merülnek fel?

A termékről Önnek tanácsot adó vagy azt Önnek értékesítő személy egyéb költségeket is felszámíthat. Ebben az esetben az adott

személy tájékoztatja Önt ezekről a költségekről és arról, hogy azok milyen hatással vannak az Ön befektetésére.

### A költségek időbeli alakulása

A táblázatok azokat az összegeket mutatják be, amelyeket az Ön befektetéséből a különböző költség típusok fedezésére fordítanak. Ezek az összegek attól függenek, hogy Ön mennyit fektet be, mennyi ideig tartja a terméket és mennyire jó a termék teljesítménye. Az itt feltüntetett összegek egy befektetési példán és a különböző lehetséges befektetési időszakokon alapuló illusztrációk.

Első éves visszavásárlás esetén 0%-os hozamot feltételezünk. A többi tartási idő esetén azt feltételezzük, hogy a termék a mérsekelt forgatókönyv szerint teljesít és **évente 400 000 Ft** kerül befektetésre.

Eszközalap		Ha Ön 1 év után visszavásárolja	Ha Ön 8 év után visszavásárolja	Ha Ön 15 év után visszavásárolja
<b>Mérsékelt forgatókönyv</b>				
KRA - Kína és Távol-Kelet Részvény eszközalap	Teljes költség	144 849 Ft	849 240 Ft	3 680 794 Ft
	Éves költséghatás*	61,30%	4,10% minden évben	2,90% minden évben

\* Ez azt szemlélteti, hogy a költségek évente hogyan csökkentik az Ön hozamát a tartási idő alatt. Ez például azt mutatja, hogy ha Ön az ajánlott tartási időnél visszavásárolja a szerződést, az Ön évi átlagos hozama várhatóan 11,46% lesz a költségek levonása előtt és 8,56% a költségek levonása után.

### A költségek összetétele

Egyszeri költségek belépéskor vagy kilépéskor		Éves költséghatás, ha Ön 15 év után visszavásárolja
<b>Belépési költségek</b>	A befektetésének kezdetekor Ön által fizetett költségek hatása. Ez magában foglalja termékének a forgalmazási költségét.	0,50%
<b>Kilépési költségek</b>	E termékért nem számítunk fel kilépési díjat.	Nincs
<b>Folyó költségek [minden évben]</b>		
<b>Kezelési díjak és egyéb adminisztratív vagy működési költségek</b>	A befektetéseinek kezeléséért általunk évente felszámított költségek hatása.	1,50%
<b>Ügyleti költségek</b>	A termék számára alapul szolgáló befektetések általunk történő vétele és eladása költségeinek hatása.	0,90%
<b>Meghatározott feltételek mellett felmerülő járulékos költségek</b>		
<b>Teljesítménydíjak</b>	Ezen termékért nem kell teljesítménydíjat fizetni.	Nincs

### További fontos információk

Az Allianz Életprogram Kiemelt információs dokumentuma tartalmazza. A dokumentum elérhető a biztosító honlapján ([https://www.allianz.hu/hu\\_HU/lakossagi/dokumentumtar.html#eletprogram](https://www.allianz.hu/hu_HU/lakossagi/dokumentumtar.html#eletprogram)).

# IPA - Ipari Nyersanyagok Részvény eszközalapra vonatkozó konkrét információk

## Termék

A termék neve: **Allianz Életprogram IPA - Ipari Nyersanyagok Részvény eszközalap**

A szolgáltató neve: **Allianz Hungária Zrt.**

Előállítás időpontja: 2023. november 30.

**Ön olyan terméket készül megvenni, amely összetett, és megértése nehéz lehet.**

## Milyen termékről van szó?

### Célok

Az eszközalap célja hozam elérése olyan vállalatok részvényeibe történő befektetéssel, amelyek az energiahordozók és ipari, valamint nemesfémek bányászatával, előállításával, továbbá az ehhez szükséges technológiák kialakításával foglalkoznak.

A célok elérése érdekében az alábbi főbb eszközcsoportokba kerülnek elhelyezésre az eszközök:

- Hitelviszonyt megtestesítő értékpapírok, kötvények, és más hitelviszonyt megtestesítő pénzügyi és befektetési eszközök
- Részvények, részesedési viszonyt megtestesítő értékpapírok, illetve egyéb részesedések
- Befektetési jegyek és egyéb kollektív befektetési értékpapírok
- Pénzeszközök

### Megcélzott lakossági befektető

Azok a befektetők, akik az árfolyamkockázatot vállalva kívánnak részesülni közép- és hosszú-távra a klasszikus, fejlett piacokra irányuló diversifikált részvényalapok hozamánál várhatóan magasabb hozam eléréséből és az alapok eszközalapja struktúra előnyeiből.

## Milyen kockázatai vannak a terméknek, és mit kaphatok cserébe?

### Kockázati mutató



**A kockázati mutató feltételezi, hogy Ön 15 évig, az ajánlott tartási idő végéig megtartja a terméket. A tényleges kockázat jelentősen változhat, ha korábban váltja vissza a terméket.**

Ajánlott tartási idő: 15 év Befektetés: 33 333 Ft/hó Biztosítási díj: 44 Ft/hó	Ha Ön 1 év után visszavásárol	Ha Ön 8 év után visszavásárol	Ha Ön 15 év után visszavásárol
<b>[Túlélési] forgatókönyvek</b>			
<b>Minimum</b>	Nincs minimális garantált hozam. Ön elveszítheti befektetésének egy részét, vagy annak egészét.		
<b>Stressz forgatókönyv</b>	Ezt az összeget kaphatja vissza a költségek levonása után	107 932 Ft	819 522 Ft
	Éves átlagos hozam	-95,50%	-42,84%
			-36,75%
<b>Kedvezőtlen forgatókönyv</b>	Ezt az összeget kaphatja vissza a költségek levonása után	242 681 Ft	2 868 261 Ft
	Éves átlagos hozam	-63,14%	-5,60%
			-1,73%
<b>Mérsékelt forgatókönyv</b>	Ezt az összeget kaphatja vissza a költségek levonása után	275 646 Ft	4 380 547 Ft
	Éves átlagos hozam	-51,70%	5,31%
			6,54%
<b>Kedvező forgatókönyv</b>	Ezt az összeget kaphatja vissza a költségek levonása után	316 261 Ft	7 240 960 Ft
	Éves átlagos hozam	-36,18%	17,88%
			15,79%
<b>Felhalmozott befektetett összeg</b>	400 000 Ft	3 556 934 Ft	7 439 566 Ft

Az összesített kockázati mutató iránymutatást ad e termék más termékekhez viszonyított kockázati szintjéről. Azt mutatja meg, hogy a termék milyen valószínűséggel fog pénzügyi veszteséget okozni a piaci mozgások miatt vagy azért, mert nem tudjuk Önt kifizetni. **Ezt a terméket a 7 osztály közül a 6. osztályba soroltuk, amely a második legmagasabb kockázati osztály.**

**Felhívjuk figyelmét a befektetéssel kapcsolatos kockázatokra, amelyek befolyásolják a termék visszavásárlási értékét. A hozam a jövőbeli piaci teljesítmény függvénye és bizonytalan.**

**Ez a termék nem foglal magában védelmet a jövőbeli piaci teljesítménnyel szemben, ezért befektetését részben vagy egészben elveszítheti.**

**Ha a biztosító nem képes teljesíteni az Önnek járó kifizetést, Ön elveszítheti a teljes befektetését.**

## Teljesítmény-forgatókönyvek

**Az e termékből Ön által elérhető hozam a jövőbeli piaci teljesítmény függvénye. A jövőbeli piaci fejlemények bizonytalanok, és nem jelezhetők pontosan előre.**

A bemutatott forgatókönyvek a múltbeli eredményeken és bizonyos feltételezéseken alapuló illusztrációk. A piacok jövőbeli alakulása igen eltérő lehet.

Elegendő mennyiségű múltbeli adat hiányában, a kedvezőtlen, mérsékelt és kedvező forgatókönyvek hozamainak kiszámítása, a meglévő adatok alapján, szimuláció használatával történt.

A kedvezőtlen érték, amelynél a szimuláció 90%-ban jobb értéket adott, mérsékelt érték a szimulált értékek átlaga, még a kedvező érték az, aminél a szimuláció csupán 10%-ban adott jobb értéket.

A bemutatott számadatok magukban foglalják magának a terméknek az összes költségét, és tartalmazzák az Ön tanácsadójának és forgalmazójának a költségeit. A számadatok nem veszik figyelembe az Ön személyes adóügyi helyzetét, valamint az Ön lakóhelye szerinti tagállam adójogszabályait, amely szintén befolyásolhatja az Ön által visszakapott összeg nagyságát.

A stresszforatókönyv bemutatja, hogy szélsőséges piaci körülmények esetén mekkora összeget kaphat vissza.

Felhívjuk a figyelmét, hogy a jövőre vonatkozóan a piaci fejleményeket nem lehet pontosan előre jelezni. A bemutatott forgatókönyvek csak a lehetséges kimenetek egy részét jelzik. A tényleges hozamok ettől eltérőek lehetnek.

## Milyen költségek merülnek fel?

A termékről Önnek tanácsot adó vagy azt Önnek értékesítő személy egyéb költségeket is felszámíthat. Ebben az esetben az adott

személy tájékoztatja Önt ezekről a költségekről és arról, hogy azok milyen hatással vannak az Ön befektetésére.

### A költségek időbeli alakulása

A táblázatok azokat az összegeket mutatják be, amelyeket az Ön befektetéséből a különböző költség típusok fedezésére fordítanak. Ezek az összegek attól függenek, hogy Ön mennyit fektet be, mennyi ideig tartja a terméket és mennyire jó a termék teljesítménye. Az itt feltüntetett összegek egy befektetési példán és a különböző lehetséges befektetési időszakokon alapuló illusztrációk.

Első éves visszavásárlás esetén 0%-os hozamot feltételezünk. A többi tartási idő esetén azt feltételezzük, hogy a termék a mérsekelt forgatókönyv szerint teljesít és **évente 400 000 Ft** kerül befektetésre.

Eszközalap		Ha Ön 1 év után visszavásárolja	Ha Ön 8 év után visszavásárolja	Ha Ön 15 év után visszavásárolja
<b>Mérsékelt forgatókönyv</b>				
IPA - Ipari Nyersanyagok	Teljes költség	144 556 Ft	758 593 Ft	2 998 302 Ft
Részvény eszközalap	Éves költséghatás*	61,20%	4,00% minden évben	2,90% minden évben

\* Ez azt szemlélteti, hogy a költségek évente hogyan csökkentik az Ön hozamát a tartási idő alatt. Ez például azt mutatja, hogy ha Ön az ajánlott tartási időnél visszavásárolja a szerződést, az Ön évi átlagos hozama várhatóan **9,44%** lesz a költségek levonása előtt és **6,54%** a költségek levonása után.

### A költségek összetétele

Egyszeri költségek belépéskor vagy kilépéskor		Éves költséghatás, ha Ön 15 év után visszavásárolja
<b>Belépési költségek</b>	A befektetésének kezdetekor Ön által fizetett költségek hatása. Ez magában foglalja termékének a forgalmazási költségét.	0,40%
<b>Kilépési költségek</b>	E termékért nem számítunk fel kilépési díjat.	Nincs
<b>Folyó költségek [minden évben]</b>		
<b>Kezelési díjak és egyéb adminisztratív vagy működési költségek</b>	A befektetéseinek kezeléséért általunk évente felszámított költségek hatása.	1,70%
<b>Ügyleti költségek</b>	A termék számára alapul szolgáló befektetések általunk történő vétele és eladása költségeinek hatása.	0,80%
<b>Meghatározott feltételek mellett felmerülő járulékos költségek</b>		
<b>Teljesítménydíjak</b>	Ezen termékért nem kell teljesítménydíjat fizetni.	Nincs

### További fontos információk

Az Allianz Életprogram Kiemelt információs dokumentuma tartalmazza. A dokumentum elérhető a biztosító honlapján ([https://www.allianz.hu/hu\\_HU/lakossagi/dokumentumtar.html#eletprogram](https://www.allianz.hu/hu_HU/lakossagi/dokumentumtar.html#eletprogram)).

# KTA - Környezettudatos Részvény eszközalapra vonatkozó konkrét információk

## Termék

A termék neve: **Allianz Életprogram KTA - Környezettudatos Részvény eszközalap**

A szolgáltató neve: **Allianz Hungária Zrt.**  
Előállítási időpontja: 2023. november 30.

Ön olyan terméket készül megvenni, amely összetett, és megértése nehéz lehet.

## Milyen termékről van szó?

### Célok

Az eszközalap célja hozam elérése olyan vállalatok részvényeibe történő befektetések révén, amelyek várhatóan a legnagyobb mértékben profitálnak a környezetvédelemmel kapcsolatos globális kihívásoknak történő megfelelésből.

A célok elérése érdekében az alábbi főbb eszközcsoportokba kerülnek elhelyezésre az eszközök:

- Hitelviszonyt megtestesítő értékpapírok, kötvények, és más hitelviszonyt megtestesítő pénzügyi és befektetési eszközök
- Részvények, részesedési viszonyt megtestesítő értékpapírok, illetve egyéb részesedések
- Befektetési jegyek és egyéb kollektív befektetési értékpapírok
- Pénzeszközök

### Megcélzott lakossági befektető

Azok a befektetők, akik az árfolyamkockázatot vállalva kívánnak részesülni közép- és hosszútávon a klasszikus, fejlett piacokra irányuló diverzifikált részvényalapok hozamánál várhatóan magasabb hozam eléréséből és az alapok eszközalapja struktúra előnyeiből.

## Milyen kockázatai vannak a terméknek, és mit kaphatok cserébe?

### Kockázati mutató



**A kockázati mutató feltételezi, hogy Ön 15 évig, az ajánlott tartási idő végéig megtartja a terméket. A tényleges kockázat jelentősen változhat, ha korábban váltja vissza a terméket.**

Ajánlott tartási idő: 15 év Befektetés: 33 333 Ft/hó Biztosítási díj: 44 Ft/hó	Ha Ön 1 év után visszavásárol	Ha Ön 8 év után visszavásárol	Ha Ön 15 év után visszavásárol
<b>[Túlélési] forgatókönyvek</b>			
<b>Minimum</b>	Nincs minimális garantált hozam. Ön elveszítheti befektetésének egy részét, vagy annak egészét.		
<b>Stresszforogatókönyv</b>	Ezt az összeget kaphatja vissza a költségek levonása után 125 765 Ft	1 071 491 Ft	1 663 801 Ft
	Éves átlagos hozam	-92,87%	-33,96%
			-28,29%
<b>Kedvezőtlen forgatókönyv</b>	Ezt az összeget kaphatja vissza a költségek levonása után 252 539 Ft	3 351 321 Ft	8 402 986 Ft
	Éves átlagos hozam	-59,83%	-1,54%
			1,72%
<b>Mérsékelt forgatókönyv</b>	Ezt az összeget kaphatja vissza a költségek levonása után 276 992 Ft	4 622 674 Ft	13 443 711 Ft
	Éves átlagos hozam	-51,21%	6,67%
			7,98%
<b>Kedvező forgatókönyv</b>	Ezt az összeget kaphatja vissza a költségek levonása után 304 618 Ft	6 574 074 Ft	22 669 372 Ft
	Éves átlagos hozam	-40,77%	15,48%
			14,48%
<b>Felhalmozott befektetett összeg</b>	400 000 Ft	3 556 934 Ft	7 439 566 Ft

Az összesített kockázati mutató iránymutatást ad e termék más termékekhez viszonyított kockázati szintjéről. Azt mutatja meg, hogy a termék milyen valószínűséggel fog pénzügyi veszteséget okozni a piaci mozgások miatt vagy azért, mert nem tudjuk Önt kifizetni. **Ezt a terméket a 7 osztály közül az 5. osztályba soroltuk, amely a közepesen magas kockázati osztály.**

Felhívjuk figyelmét a befektetéssel kapcsolatos kockázatokra, amelyek befolyásolják a termék visszavásárlási értékét. **A hozam a jövőbeli piaci teljesítmény függvénye és bizonytalan.**

**Ez a termék nem foglal magában védelmet a jövőbeli piaci teljesítménnyel szemben, ezért befektetését részben vagy egészben elveszítheti.**

**Ha a biztosító nem képes teljesíteni az Önnek járó kifizetést, Ön elveszítheti a teljes befektetését.**

## Teljesítmény-forgatókönyvek

**Az e termékből Ön által elérhető hozam a jövőbeli piaci teljesítmény függvénye. A jövőbeli piaci fejlemények bizonytalanok, és nem jelezhetők pontosan előre.**

A bemutatott forgatókönyvek a múltbeli eredményeken és bizonyos feltételezéseken alapuló illusztrációk. A piacok jövőbeli alakulása igen eltérő lehet.

Elegendő mennyiségű múltbeli adat hiányában, a kedvezőtlen, mérsékelt és kedvező forgatókönyvek hozamainak kiszámítása, a meglévő adatok alapján, szimuláció használatával történt.

A kedvezőtlen érték, amelynél a szimuláció 90%-ban jobb értéket adott, mérsékelt érték a szimulált értékek átlaga, még a kedvező érték az, aminél a szimuláció csupán 10%-ban adott jobb értéket.

A bemutatott számadatok magukban foglalják magának a terméknek az összes költségét, és tartalmazzák az Ön tanácsadójának és forgalmazójának a költségeit. A számadatok nem veszik figyelembe az Ön személyes adóügyi helyzetét, valamint az Ön lakóhelye szerinti tagállam adójogszabályait, amely szintén befolyásolhatja az Ön által visszakapott összeg nagyságát.

A stresszforatókönyv bemutatja, hogy szélsőséges piaci körülmények esetén mekkora összeget kaphat vissza.

Felhívjuk a figyelmét, hogy a jövőre vonatkozóan a piaci fejleményeket nem lehet pontosan előre jelezni. A bemutatott forgatókönyvek csak a lehetséges kimenetek egy részét jelzik. A tényleges hozamok ettől eltérőek lehetnek.

## Milyen költségek merülnek fel?

A termékről Önnek tanácsot adó vagy azt Önnek értékesítő személy egyéb költségeket is felszámíthat. Ebben az esetben az adott

személy tájékoztatja Önt ezekről a költségekről és arról, hogy azok milyen hatással vannak az Ön befektetésére.

### A költségek időbeli alakulása

A táblázatok azokat az összegeket mutatják be, amelyeket az Ön befektetéséből a különböző költség típusok fedezésére fordítanak. Ezek az összegek attól függenek, hogy Ön mennyit fektet be, mennyi ideig tartja a terméket és mennyire jó a termék teljesítménye. Az itt feltüntetett összegek egy befektetési példán és a különböző lehetséges befektetési időszakokon alapuló illusztrációk.

Első éves visszavásárlás esetén 0%-os hozamot feltételezünk. A többi tartási idő esetén azt feltételezzük, hogy a termék a mérsekelt forgatókönyv szerint teljesít és **évente 400 000 Ft** kerül befektetésre.

Eszközalap		Ha Ön 1 év után visszavásárolja	Ha Ön 8 év után visszavásárolja	Ha Ön 15 év után visszavásárolja
<b>Mérsékelt forgatókönyv</b>				
KTA - Környezettudatos Részvény eszközalap	Teljes költség	145 685 Ft	786 362 Ft	3 266 021 Ft
	Éves költséghatás*	61,80%	3,90% minden évben	2,70% minden évben

\* Ez azt szemlélteti, hogy a költségek évente hogyan csökkentik az Ön hozamát a tartási idő alatt. Ez például azt mutatja, hogy ha Ön az ajánlott tartási időnél visszavásárolja a szerződést, az Ön évi átlagos hozama várhatóan **10,68%** lesz a költségek levonása előtt és **7,98%** a költségek levonása után.

## A költségek összetétele

Egyszeri költségek belépéskor vagy kilépéskor		Éves költséghatás, ha Ön 15 év után visszavásárolja
<b>Belépési költségek</b>	A befektetésének kezdetekor Ön által fizetett költségek hatása. Ez magában foglalja termékének a forgalmazási költségét.	0,50%
<b>Kilépési költségek</b>	E termékért nem számítunk fel kilépési díjat.	Nincs
<b>Folyó költségek [minden évben]</b>		
<b>Kezelési díjak és egyéb adminisztratív vagy működési költségek</b>	A befektetéseinek kezeléséért általunk évente felszámított költségek hatása.	1,50%
<b>Ügyleti költségek</b>	A termék számára alapul szolgáló befektetések általunk történő vétele és eladása költségeinek hatása.	0,70%
<b>Meghatározott feltételek mellett felmerülő járulékos költségek</b>		
<b>Teljesítménydíjak</b>	Ezen termékért nem kell teljesítménydíjat fizetni.	Nincs

## További fontos információk

Az Allianz Életprogram Kiemelt információs dokumentuma tartalmazza. A dokumentum elérhető a biztosító honlapján ([https://www.allianz.hu/hu\\_HU/lakossagi/dokumentumtar.html#eletprogram](https://www.allianz.hu/hu_HU/lakossagi/dokumentumtar.html#eletprogram)).

# DMA - Demográfia Részvény eszközalapra vonatkozó konkrét információk

## Termék

A termék neve: **Allianz Életprogram DMA - Demográfia Részvény  
eszközalap**

A szolgáltató neve: **Allianz Hungária Zrt.**  
Előállítási időpontja: 2023. november 30.

**Ön olyan terméket készül megvenni, amely összetett, és megér-  
tése nehéz lehet.**

## Milyen termékről van szó?

### Célok

Az eszközalap célja hozam elérése olyan vállalatok részvényeibe  
történő befektetések révén, amelyek

- várhatóan a legnagyobb mértékben profitálnak a fejlett orszá-  
gok megnövekedett életkori kilátásából, illetve
- a fejlődő országok népességének növekedéséből és társadalmi  
változásából eredő globális gazdasági folyamatokból.

A célok elérése érdekében az alábbi főbb eszközcsoportokba  
kerülnek elhelyezésre az eszközök:

- Hitelviszonyt megtestesítő értékpapírok, kötvények, és más hitel-  
viszonyt megtestesítő pénzügyi és befektetési eszközök
- Részvények, részesedési viszonyt megtestesítő értékpapírok,  
illetve egyéb részesedések
- Befektetési jegyek és egyéb kollektív befektetési értékpapírok
- Pénzeszközök

### Megcélzott lakossági befektető

Azok a befektetők, akik az árfolyamkockázatot vállalva kívánnak  
részesülni a közép- és hosszútávon a klasszikus, fejlett piacokra irá-  
nyuló diverzifikált részvényalapok hozamánál várhatóan magasabb  
hozam eléréséből és az alapok eszközalapja struktúra előnyeiből.

**Milyen kockázatai vannak a terméknek, és mit  
kaphatok cserébe?**

### Kockázati mutató



**A kockázati mutató feltételezi, hogy Ön 15 évig, az  
ajánlott tartási idő végéig megtartja a terméket.  
A tényleges kockázat jelentősen változhat, ha koráb-  
ban váltja vissza a terméket.**

Ajánlott tartási idő: 15 év Befektetés: 33 333 Ft/hó Biztosítási díj: 44 Ft/hó		Ha Ön 1 év után visszavásárol	Ha Ön 8 év után visszavásárol	Ha Ön 15 év után visszavásárol
[Túlélési] forgatókönyvek				
Minimum	Nincs minimális garantált hozam. Ön elveszítheti befektetésének egy részét, vagy annak egészét.			
Stressz forgatókönyv	Ezt az összeget kaphatja vissza a költségek levonása után	158 802 Ft	1 571 234 Ft	2 630 553 Ft
	Éves átlagos hozam	-86,49%	-22,24%	-17,61%
Kedvezőtlen forgatókönyv	Ezt az összeget kaphatja vissza a költségek levonása után	253 730 Ft	3 249 819 Ft	6 939 404 Ft
	Éves átlagos hozam	-59,43%	-2,33%	-1,00%
Mérsékelt forgatókönyv	Ezt az összeget kaphatja vissza a költségek levonása után	279 890 Ft	4 714 517 Ft	12 051 002 Ft
	Éves átlagos hozam	-50,15%	7,17%	6,56%
Kedvező forgatókönyv	Ezt az összeget kaphatja vissza a költségek levonása után	329 465 Ft	5 516 004 Ft	16 848 892 Ft
	Éves átlagos hozam	-30,82%	11,10%	10,83%
Felhalmozott befektetett összeg		400 000 Ft	3 556 934 Ft	7 439 566 Ft

Az összesített kockázati mutató iránymutatást ad e termék más  
termékekhez viszonyított kockázati szintjéről. Azt mutatja meg, hogy  
a termék milyen valószínűséggel fog pénzügyi veszteséget okozni  
a piaci mozgások miatt vagy azért, mert nem tudjuk Önt kifizetni.

**Ezt a terméket a 7 osztály közül a 4. osztályba soroltuk, amely  
a közepes kockázati osztály**

**Felhívjuk figyelmét a befektetéssel kapcsolatos kockáza-  
tokra, amelyek befolyásolják a termék visszavásárlási értékét.  
A hozam a jövőbeli piaci teljesítmény függvénye és bizonytalan.**

**Ez a termék nem foglal magában védelmet a jövőbeli piaci tel-  
jesítménnyel szemben, ezért befektetését részben vagy egész-  
ben elveszítheti.**

**Ha a biztosító nem képes teljesíteni az Önnek járó kifizetést, Ön  
elveszítheti a teljes befektetését.**

## Teljesítmény-forgatókönyvek

**Az e termékből Ön által elérhető hozam a jövőbeli piaci teljesít-  
mény függvénye. A jövőbeli piaci fejlemények bizonytalanok, és  
nem jelezhetők pontosan előre.**

A bemutatott kedvezőtlen, mérsékelt és kedvező forgatókönyvek  
az Allianz Életprogram és a mögöttes befektetések elmúlt 20 évi  
legrosszabb, átlagos és legjobb teljesítményét alkalmazó illusztrá-  
ciók. A piacok jövőbeli alakulása igen eltérő lehet.

A kedvezőtlen forgatókönyvek egy, 2021 és 2022 között (1 éves  
tartási idő), egy 2021 és 2023 között (10 éves tartási idő) és egy  
2021 és 2023 (ajánlott tartási idő) között végrehajtott befekteté-  
sekre vonatkoznak.

A mérsékelt forgatókönyvek egy, 2017 és 2018 között (1 éves tar-  
tási idő), egy 2014 és 2022 között (10 éves tartási idő) és egy 2006  
és 2021 (ajánlott tartási idő) között végrehajtott befektetésekre  
vonatkoznak.

A kedvező forgatókönyvek egy, 2020 és 2021 között (1 éves tartási  
idő), egy 2013 és 2021 között (10 éves tartási idő) és egy 2008  
és 2023 (ajánlott tartási idő) között végrehajtott befektetésekre  
vonatkoznak.

A bemutatott számadatok magukban foglalják magának a terméknek az összes költségét, és tartalmazzák az Ön tanácsadójának és forgalmazójának a költségeit. A számadatok nem veszik figyelembe az Ön személyes adóügyi helyzetét, valamint az Ön lakóhelye szerinti tagállam adójogszabályait, amely szintén befolyásolhatja az Ön által visszakapott összeg nagyságát.

A stresszforatókönyv bemutatja, hogy szélsőséges piaci körülmények esetén mekkora összeget kaphat vissza.

Felhívjuk a figyelmét, hogy a jövőre vonatkozóan a piaci fejleményeket nem lehet pontosan előre jelezni. A bemutatott forgatókönyvek csak a lehetséges kimenetek egy részét jelzik. A tényleges hozamok ettől eltérőek lehetnek.

## Milyen költségek merülnek fel?

A termékről Önnek tanácsot adó vagy azt Önnek értékesítő személy egyéb költségeket is felszámíthat. Ebben az esetben az adott

személy tájékoztatja Önt ezekről a költségekről és arról, hogy azok milyen hatással vannak az Ön befektetésére.

### A költségek időbeli alakulása

A táblázatok azokat az összegeket mutatják be, amelyeket az Ön befektetéséből a különböző költség típusok fedezésére fordítanak. Ezek az összegek attól függenek, hogy Ön mennyit fektet be, mennyi ideig tartja a terméket és mennyire jó a termék teljesítménye. Az itt feltüntetett összegek egy befektetési példán és a különböző lehetséges befektetési időszakokon alapuló illusztrációk.

Első éves visszavásárlás esetén 0%-os hozamot feltételezünk. A többi tartási idő esetén azt feltételezzük, hogy a termék a mérsekelt forgatókönyv szerint teljesít és **évente 400 000 Ft** kerül befektetésre.

Eszközalap		Ha Ön 1 év után visszavásárolja	Ha Ön 8 év után visszavásárolja	Ha Ön 15 év után visszavásárolja
<b>Mérsékelt forgatókönyv</b>				
DMA - Demográfia Részvény eszközalap	Teljes költség	149 544 Ft	882 558 Ft	3 206 531 Ft
	Éves költséghatás*	64,00%	4,30% minden évben	3,00% minden évben

\* Ez azt szemlélteti, hogy a költségek évente hogyan csökkentik az Ön hozamát a tartási idő alatt. Ez például azt mutatja, hogy ha Ön az ajánlott tartási időnél visszavásárolja a szerződést, az Ön évi átlagos hozama várhatóan 9,56% lesz a költségek levonása előtt és 6,56% a költségek levonása után.

## A költségek összetétele

Egyszeri költségek belépéskor vagy kilépéskor		Éves költséghatás, ha Ön 15 év után visszavásárol
<b>Belépési költségek</b>	A befektetésének kezdetekor Ön által fizetett költségek hatása. Ez magában foglalja termékének a forgalmazási költségét.	0,40%
<b>Kilépési költségek</b>	E termékért nem számítunk fel kilépési díjat.	Nincs
<b>Folyó költségek [minden évben]</b>		
<b>Kezelési díjak és egyéb adminisztratív vagy működési költségek</b>	A befektetéseinek kezeléséért általunk évente felszámított költségek hatása.	1,60%
<b>Ügyleti költségek</b>	A termék számára alapul szolgáló befektetések általunk történő vétele és eladása költségeinek hatása.	1,00%
<b>Meghatározott feltételek mellett felmerülő járulékos költségek</b>		
<b>Teljesítménydíjak</b>	Ezen termékért nem kell teljesítménydíjat fizetni.	Nincs

## További fontos információk

Az Allianz Életprogram Kiemelt információs dokumentuma tartalmazza. A dokumentum elérhető a biztosító honlapján ([https://www.allianz.hu/hu\\_HU/lakossagi/dokumentumtar.html#eletprogram](https://www.allianz.hu/hu_HU/lakossagi/dokumentumtar.html#eletprogram)).

# BRA - BRIC Részvény eszközalapra vonatkozó konkrét információk

## Termék

A termék neve: **Allianz Életprogram BRA - BRIC Részvény  
eszközalap**

A szolgáltató neve: **Allianz Hungária Zrt.**  
Előállítási időpontja: 2023. november 30.

Ön olyan terméket készül megvenni, amely összetett, és megértése nehéz lehet.

## Milyen termékről van szó?

### Célok

Az eszközalap célja elsősorban Brazília, Oroszország, India és Kína (BRIC-országok) részvénypiacain eszközölt részvénybefektetések révén hosszú távon a fejlett országokban elérhetőnél magasabb hozam elérése.

A célok elérése érdekében az alábbi főbb eszközcsoportokba kerülnek elhelyezésre az eszközök:

- Hitelviszonyt megtestesítő értékpapírok, kötvények, és más hitelviszonyt megtestesítő pénzügyi és befektetési eszközök
- Részvények, részesedési viszonyt megtestesítő értékpapírok, illetve egyéb részesedések
- Befektetési jegyek és egyéb kollektív befektetési értékpapírok
- Pénzeszközök

### Megcélzott lakossági befektető

Azok a befektetők, akik az árfolyamkockázatot vállalva kívánnak részesedni a brazil, orosz és távol-keleti részvénypiacokon elérhető tőkenövekményből és az alapok eszközalapja struktúra előnyeiből.

## Milyen kockázatai vannak a terméknek, és mit kaphatok cserébe?

### Kockázati mutató



**A kockázati mutató feltételezi, hogy Ön 15 évig, az ajánlott tartási idő végéig megtartja a terméket. A tényleges kockázat jelentősen változhat, ha korábban váltja vissza a terméket.**

		Ha Ön 1 év után visszavásárol	Ha Ön 8 év után visszavásárol	Ha Ön 15 év után visszavásárol
<b>Ajánlott tartási idő: 15 év</b> <b>Befektetés: 33 333 Ft/hó</b> <b>Biztosítási díj: 44 Ft/hó</b>				
<b>[Túlélési] forgatókönyvek</b>				
<b>Minimum</b>	Nincs minimális garantált hozam. Ön elveszítheti befektetésének egy részét, vagy annak egészét.			
<b>Stresszforgatókönyv</b>	Ezt az összeget kaphatja vissza a költségek levonása után	162 336 Ft	1 268 846 Ft	2 025 640 Ft
	Éves átlagos hozam	-85,70%	-28,65%	-23,39%
<b>Kedvezőtlen forgatókönyv</b>	Ezt az összeget kaphatja vissza a költségek levonása után	242 887 Ft	2 832 925 Ft	6 493 408 Ft
	Éves átlagos hozam	-63,07%	-5,93%	-1,98%
<b>Mérsékelt forgatókönyv</b>	Ezt az összeget kaphatja vissza a költségek levonása után	274 613 Ft	4 203 366 Ft	11 191 900 Ft
	Éves átlagos hozam	-52,07%	4,27%	5,60%
<b>Kedvező forgatókönyv</b>	Ezt az összeget kaphatja vissza a költségek levonása után	312 009 Ft	6 717 679 Ft	22 463 067 Ft
	Éves átlagos hozam	-37,87%	16,01%	14,36%
<b>Felhalmozott befektetett összeg</b>		400 000 Ft	3 556 934 Ft	7 439 566 Ft

Az összesített kockázati mutató iránymutatást ad e termék más termékekhez viszonyított kockázati szintjéről. Azt mutatja meg, hogy a termék milyen valószínűséggel fog pénzügyi veszteséget okozni a piaci mozgások miatt vagy azért, mert nem tudjuk Önt kifizetni. **Ezt a terméket a 7 osztály közül az 5. osztályba soroltuk, amely a közepesen magas kockázati osztály.**

Felhívjuk figyelmét a befektetéssel kapcsolatos kockázatokra, amelyek befolyásolják a termék visszavásárlási értékét. **A hozam a jövőbeli piaci teljesítmény függvénye és bizonytalan.**

**Ez a termék nem foglal magában védelmet a jövőbeli piaci teljesítménnyel szemben, ezért befektetését részben vagy egészben elveszítheti.**

**Ha a biztosító nem képes teljesíteni az Önnek járó kifizetést, Ön elveszítheti a teljes befektetését.**

## Teljesítmény-forgatókönyvek

**Az e termékből Ön által elérhető hozam a jövőbeli piaci teljesítmény függvénye. A jövőbeli piaci fejlemények bizonytalanok, és nem jelezhetők pontosan előre.**

A bemutatott forgatókönyvek a múltbeli eredményeken és bizonyos feltételezéseken alapuló illusztrációk. A piacok jövőbeli alakulása igen eltérő lehet.

Elegendő mennyiségű múltbeli adat hiányában, a kedvezőtlen, mérsékelt és kedvező forgatókönyvek hozamainak kiszámítása, a meglévő adatok alapján, szimuláció használatával történt.

A kedvezőtlen érték, amelynél a szimuláció 90%-ban jobb értéket adott, mérsékelt érték a szimulált értékek átlaga, még a kedvező érték az, aminél a szimuláció csupán 10%-ban adott jobb értéket.



A bemutatott számadatok magukban foglalják magának a terméknek az összes költségét, és tartalmazzák az Ön tanácsadójának és forgalmazójának a költségeit. A számadatok nem veszik figyelembe az Ön személyes adóügyi helyzetét, valamint az Ön lakóhelye szerinti tagállam adójogszabályait, amely szintén befolyásolhatja az Ön által visszakapott összeg nagyságát.

A stresszforatókönyv bemutatja, hogy szélsőséges piaci körülmények esetén mekkora összeget kaphat vissza.

Felhívjuk a figyelmét, hogy a jövőre vonatkozóan a piaci fejleményeket nem lehet pontosan előre jelezni. A bemutatott forgatókönyvek csak a lehetséges kimenetek egy részét jelzik. A tényleges hozamok ettől eltérőek lehetnek.

## Milyen költségek merülnek fel?

A termékről Önnek tanácsot adó vagy azt Önnek értékesítő személy egyéb költségeket is felszámíthat. Ebben az esetben az adott

személy tájékoztatja Önt ezekről a költségekről és arról, hogy azok milyen hatással vannak az Ön befektetésére.

### A költségek időbeli alakulása

A táblázatok azokat az összegeket mutatják be, amelyeket az Ön befektetéséből a különböző költség típusok fedezésére fordítanak. Ezek az összegek attól függenek, hogy Ön mennyit fektet be, mennyi ideig tartja a terméket és mennyire jó a termék teljesítménye. Az itt feltüntetett összegek egy befektetési példán és a különböző lehetséges befektetési időszakokon alapuló illusztrációk.

Első éves visszavásárlás esetén 0%-os hozamot feltételezünk. A többi tartási idő esetén azt feltételezzük, hogy a termék a mérsekelt forgatókönyv szerint teljesít és **évente 400 000 Ft** kerül befektetésre.

Eszközalap		Ha Ön 1 év után visszavásárolja	Ha Ön 8 év után visszavásárolja	Ha Ön 15 év után visszavásárolja
<b>Mérsékelt forgatókönyv</b>				
BRA - BRIC Részvény eszközalap	Teljes költség	144 071 Ft	772 801 Ft	3 049 411 Ft
	Éves költséghatás*	60,80%	4,30% minden évben	3,10% minden évben

\* Ez azt szemlélteti, hogy a költségek évente hogyan csökkentik az Ön hozamát a tartási idő alatt. Ez például azt mutatja, hogy ha Ön az ajánlott tartási időnél visszavásárolja a szerződést, az Ön évi átlagos hozama várhatóan 8,70% lesz a költségek levonása előtt és 5,60% a költségek levonása után.

## A költségek összetétele

Egyszeri költségek belépéskor vagy kilépéskor		Éves költséghatás, ha Ön 15 év után visszavásárolja
<b>Belépési költségek</b>	A befektetésének kezdetekor Ön által fizetett költségek hatása. Ez magában foglalja termékének a forgalmazási költségét.	0,40%
<b>Kilépési költségek</b>	E termékért nem számítunk fel kilépési díjat.	Nincs
<b>Folyó költségek [minden évben]</b>		
<b>Kezelési díjak és egyéb adminisztratív vagy működési költségek</b>	A befektetéseinek kezeléséért általunk évente felszámított költségek hatása.	1,60%
<b>Ügyleti költségek</b>	A termék számára alapul szolgáló befektetések általunk történő vétele és eladása költségeinek hatása.	1,10%
<b>Meghatározott feltételek mellett felmerülő járulékos költségek</b>		
<b>Teljesítménydíjak</b>	Ezen termékért nem kell teljesítménydíjat fizetni.	Nincs

## További fontos információk

Az Allianz Életprogram Kiemelt információs dokumentuma tartalmazza. A dokumentum elérhető a biztosító honlapján ([https://www.allianz.hu/hu\\_HU/lakossagi/dokumentumtar.html#eletprogram](https://www.allianz.hu/hu_HU/lakossagi/dokumentumtar.html#eletprogram)).

# AMA - Allianz Menedzselt eszközalapra vonatkozó konkrét információk

## Termék

A termék neve: **Allianz Életprogram AMA - Allianz Menedzselt eszközalap**

A szolgáltató neve: **Allianz Hungária Zrt.**

Előállítási időpontja: 2023. november 30.

Ön olyan terméket készül megvenni, amely összetett, és megértése nehéz lehet.

## Milyen termékről van szó?

### Célok

Az eszközalap célja az állampapírokba történő befektetések várható hozamánál nagyobb hozam elérése magasabb kockázat vállalása mellett.

A célok elérése érdekében az alábbi főbb eszközcsoportokba kerülnek elhelyezésre az eszközök:

- Hitelviszonyt megtestesítő értékpapírok, kötvények, és más hitelviszonyt megtestesítő pénzügyi és befektetési eszközök
- Részvények, részesedési viszonyt megtestesítő értékpapírok, illetve egyéb részesedések
- Befektetési jegyek és egyéb kollektív befektetési értékpapírok
- Pénzeszközök
- Származtatott ügyletek
- Egyéb eszközök

### Megcélzott lakossági befektető

Azok a befektetők, akik a magas hozam elérése érdekében hajlandók magas kockázat vállalására megtakarításuk befektetésekor.

Milyen kockázatai vannak a terméknek, és mit kaphatok cserébe?

### Kockázati mutató



**A kockázati mutató feltételezi, hogy Ön 15 évig, az ajánlott tartási idő végéig megtartja a terméket. A tényleges kockázat jelentősen változhat, ha korábban váltja vissza a terméket.**

Ajánlott tartási idő: 15 év Befektetés: 33 333 Ft/hó Biztosítási díj: 44 Ft/hó	Ha Ön 1 év után visszavásárol	Ha Ön 8 év után visszavásárol	Ha Ön 15 év után visszavásárol	
<b>[Túlélési] forgatókönyvek</b>				
<b>Minimum</b>	Nincs minimális garantált hozam. Ön elveszítheti befektetésének egy részét, vagy annak egészét.			
<b>Stresszforogatókönyv</b>	Ezt az összeget kaphatja vissza a költségek levonása után Éves átlagos hozam	251 664 Ft -60,13%	2 964 414 Ft -4,73%	6 073 663 Ft -2,98%
<b>Kedvezőtlen forgatókönyv</b>	Ezt az összeget kaphatja vissza a költségek levonása után Éves átlagos hozam	265 438 Ft -55,36%	3 630 165 Ft 0,52%	7 736 133 Ft 0,56%
<b>Mérsékelt forgatókönyv</b>	Ezt az összeget kaphatja vissza a költségek levonása után Éves átlagos hozam	273 966 Ft -52,31%	4 117 144 Ft 3,74%	10 953 739 Ft 5,31%
<b>Kedvező forgatókönyv</b>	Ezt az összeget kaphatja vissza a költségek levonása után Éves átlagos hozam	288 861 Ft -46,81%	4 835 414 Ft 7,80%	11 950 348 Ft 6,46%
<b>Felhalmozott befektetett összeg</b>	400 000 Ft	3 556 934 Ft	7 439 566 Ft	

Az összesített kockázati mutató iránymutatást ad e termék más termékekhez viszonyított kockázati szintjéről. Azt mutatja meg, hogy a termék milyen valószínűséggel fog pénzügyi veszteséget okozni a piaci mozgások miatt vagy azért, mert nem tudjuk Önt kifizetni. **Ezt a terméket a 7 osztály közül a 3. osztályba soroltuk, amely a közepesen alacsony kockázati osztály.**

Felhívjuk figyelmét a befektetéssel kapcsolatos kockázatokra, amelyek befolyásolják a termék visszavásárlási értékét. **A hozam a jövőbeli piaci teljesítmény függvénye és bizonytalan.**

**Ez a termék nem foglal magában védelmet a jövőbeli piaci teljesítménnyel szemben, ezért befektetését részben vagy egészben elveszítheti.**

**Ha a biztosító nem képes teljesíteni az Önnek járó kifizetést, Ön elveszítheti a teljes befektetését.**

## Teljesítmény-forgatókönyvek

**Az e termékből Ön által elérhető hozam a jövőbeli piaci teljesítmény függvénye. A jövőbeli piaci fejlemények bizonytalanok, és nem jelezhetők pontosan előre.**

A bemutatott kedvezőtlen, mérsékelt és kedvező forgatókönyvek az Allianz Életprogram és a mögöttes befektetések elmúlt 20 évi legrosszabb, átlagos és legjobb teljesítményét alkalmazó illusztrációk. A piacok jövőbeli alakulása igen eltérő lehet.

A kedvezőtlen forgatókönyvek egy, 2019 és 2020 között (1 éves tartási idő), egy 2022 és 2023 között (10 éves tartási idő) és egy 2022 és 2023 (ajánlott tartási idő) között végrehajtott befektetésekre vonatkoznak.

A mérsékelt forgatókönyvek egy, 2020 és 2021 között (1 éves tartási idő), egy 2009 és 2017 között (10 éves tartási idő) és egy 2006 és 2020 (ajánlott tartási idő) között végrehajtott befektetésekre vonatkoznak.

A kedvező forgatókönyvek egy, 2022 és 2023 között (1 éves tartási idő), egy 2003 és 2011 között (10 éves tartási idő) és egy 2003 és 2018 (ajánlott tartási idő) között végrehajtott befektetésekre vonatkoznak.

A bemutatott számadatok magukban foglalják magának a terméknek az összes költségét, és tartalmazzák az Ön tanácsadójának és forgalmazójának a költségeit. A számadatok nem veszik figyelembe az Ön személyes adóügyi helyzetét, valamint az Ön lakóhelye szerinti tagállam adójogszabályait, amely szintén befolyásolhatja az Ön által visszakapott összeg nagyságát.

A stresszforatókönyv bemutatja, hogy szélsőséges piaci körülmények esetén mekkora összeget kaphat vissza.

Felhívjuk a figyelmét, hogy a jövőre vonatkozóan a piaci fejleményeket nem lehet pontosan előre jelezni. A bemutatott forgatókönyvek csak a lehetséges kimenetek egy részét jelzik. A tényleges hozamok ettől eltérőek lehetnek.

## Milyen költségek merülnek fel?

A termékről Önnek tanácsot adó vagy azt Önnek értékesítő személy egyéb költségeket is felszámíthat. Ebben az esetben az adott

személy tájékoztatja Önt ezekről a költségekről és arról, hogy azok milyen hatással vannak az Ön befektetésére.

### A költségek időbeli alakulása

A táblázatok azokat az összegeket mutatják be, amelyeket az Ön befektetéséből a különböző költség típusok fedezésére fordítanak. Ezek az összegek attól függenek, hogy Ön mennyit fektet be, mennyi ideig tartja a terméket és mennyire jó a termék teljesítménye. Az itt feltüntetett összegek egy befektetési példán és a különböző lehetséges befektetési időszakokon alapuló illusztrációk.

Első éves visszavásárlás esetén 0%-os hozamot feltételezünk. A többi tartási idő esetén azt feltételezzük, hogy a termék a mérsekelt forgatókönyv szerint teljesít és **évente 400 000 Ft** kerül befektetésre.

Eszközalap		Ha Ön 1 év után visszavásárolja	Ha Ön 8 év után visszavásárolja	Ha Ön 15 év után visszavásárolja
<b>Mérsékelt forgatókönyv</b>				
AMA - Allianz Menedzselt eszközalap	Teljes költség	142 904 Ft	707 166 Ft	2 722 388 Ft
	Éves költséghatás*	60,20%	4,00% minden évben	2,90% minden évben

\* Ez azt szemlélteti, hogy a költségek évente hogyan csökkentik az Ön hozamát a tartási idő alatt. Ez például azt mutatja, hogy ha Ön az ajánlott tartási időnél visszavásárolja a szerződést, az Ön évi átlagos hozama várhatóan 8,21% lesz a költségek levonása előtt és 5,31% a költségek levonása után.

## A költségek összetétele

Egyszeri költségek belépéskor vagy kilépéskor		Éves költséghatás, ha Ön 15 év után visszavásárolja
<b>Belépési költségek</b>	A befektetésének kezdetekor Ön által fizetett költségek hatása. Ez magában foglalja termékének a forgalmazási költségét.	0,40%
<b>Kilépési költségek</b>	E termékért nem számítunk fel kilépési díjat.	Nincs
<b>Folyó költségek [minden évben]</b>		
<b>Kezelési díjak és egyéb adminisztratív vagy működési költségek</b>	A befektetéseinek kezeléséért általunk évente felszámított költségek hatása.	1,60%
<b>Ügyleti költségek</b>	A termék számára alapul szolgáló befektetések általunk történő vétele és eladása költségeinek hatása.	0,90%
<b>Meghatározott feltételek mellett felmerülő járulékos költségek</b>		
<b>Teljesítménydíjak</b>	Ezen termékért nem kell teljesítménydíjat fizetni.	Nincs

## További fontos információk

Az Allianz Életprogram Kiemelt információs dokumentuma tartalmazza. A dokumentum elérhető a biztosító honlapján ([https://www.allianz.hu/hu\\_HU/lakossagi/dokumentumtar.html#eletprogram](https://www.allianz.hu/hu_HU/lakossagi/dokumentumtar.html#eletprogram)).

# PEA - Pénzpiaci Euró eszközalapra vonatkozó konkrét információk

## Termék

A termék neve: **Allianz Életprogram PEA - Pénzpiaci Euró eszközalap**

A szolgáltató neve: **Allianz Hungária Zrt.**

Előállítási időpontja: 2023. november 30.

Ön olyan terméket készül megvenni, amely összetett, és megértése nehéz lehet.

Milyen termékről van szó?

### Célok

Az eszközalap célja biztonságos befektetési lehetőséget kínálni a forint euróval szembeni kedvezőtlen árfolyamváltozása esetén úgy, hogy az eszközalapban szereplő befektetési eszközök hozamkockázata mérsékelt legyen.

A célok elérése érdekében az alábbi főbb eszközcsoportokba kerülnek elhelyezésre az eszközök:

- Hitelviszonyt megtestesítő értékpapírok, kötvények, és más hitelviszonyt megtestesítő pénzügyi és befektetési eszközök
- Befektetési jegyek és egyéb kollektív befektetési értékpapírok
- Pénzeszközök

### Megcélzott lakossági befektető

Azok a befektetők, akik elsősorban gazdasági válsághelyzet esetén rövid távú befektetést keresnek. Az eszközalap hosszú távú megtakarítás elhelyezésére nem javasolt.

Milyen kockázatai vannak a terméknek, és mit kaphatok cserébe?

### Kockázati mutató



**A kockázati mutató feltételezi, hogy Ön 15 évig, az ajánlott tartási idő végéig megtartja a terméket. A tényleges kockázat jelentősen változhat, ha korábban váltja vissza a terméket.**

Ajánlott tartási idő: 15 év Befektetés: 33 333 Ft/hó Biztosítási díj: 44 Ft/hó		Ha Ön 1 év után visszavásárol	Ha Ön 8 év után visszavásárol	Ha Ön 15 év után visszavásárol
<b>[Túlélési] forgatókönyvek</b>				
<b>Minimum</b>	Nincs minimális garantált hozam. Ön elveszítheti befektetésének egy részét, vagy annak egészét.			
<b>Stressz forgatókönyv</b>	Ezt az összeget kaphatja vissza a költségek levonása után	215 949 Ft	2 423 630 Ft	4 628 857 Ft
	Éves átlagos hozam	-71,55%	-10,09%	-7,24%
<b>Kedvezőtlen forgatókönyv</b>	Ezt az összeget kaphatja vissza a költségek levonása után	262 479 Ft	3 222 799 Ft	6 970 168 Ft
	Éves átlagos hozam	-56,40%	-2,55%	-0,94%
<b>Mérsékelt forgatókönyv</b>	Ezt az összeget kaphatja vissza a költségek levonása után	269 593 Ft	3 528 789 Ft	7 887 976 Ft
	Éves átlagos hozam	-53,88%	-0,20%	0,83%
<b>Kedvező forgatókönyv</b>	Ezt az összeget kaphatja vissza a költségek levonása után	277 133 Ft	3 869 195 Ft	8 939 977 Ft
	Éves átlagos hozam	-51,16%	2,16%	2,57%
<b>Felhalmozott befektetett összeg</b>		400 000 Ft	3 556 934 Ft	7 439 566 Ft

Az összesített kockázati mutató iránymutatást ad e termék más termékekhez viszonyított kockázati szintjéről. Azt mutatja meg, hogy a termék milyen valószínűséggel fog pénzügyi veszteséget okozni a piaci mozgások miatt vagy azért, mert nem tudjuk Önt kifizetni. **Ezt a terméket a 7 osztály közül a 3. osztályba soroltuk, amely a közepesen alacsony kockázati osztály.**

Felhívjuk figyelmét a befektetéssel kapcsolatos kockázatokra, amelyek befolyásolják a termék visszavásárlási értékét. **A hozam a jövőbeli piaci teljesítmény függvénye és bizonytalan.**

**Ez a termék nem foglal magában védelmet a jövőbeli piaci teljesítménnyel szemben, ezért befektetését részben vagy egészben elveszítheti.**

**Ha a biztosító nem képes teljesíteni az Önnek járó kifizetést, Ön elveszítheti a teljes befektetését.**

### Teljesítmény-forgatókönyvek

**Az e termékből Ön által elérhető hozam a jövőbeli piaci teljesítmény függvénye. A jövőbeli piaci fejlemények bizonytalanok, és nem jelezhetők pontosan előre.**

A bemutatott forgatókönyvek a múltbeli eredményeken és bizonyos feltételezéseken alapuló illusztrációk. A piacok jövőbeli alakulása igen eltérő lehet.

Elegendő mennyiségű múltbeli adat hiányában, a kedvezőtlen, mérsékelt és kedvező forgatókönyvek hozamainak kiszámítása, a meglévő adatok alapján, szimuláció használatával történt.

A kedvezőtlen érték, amelynél a szimuláció 90%-ban jobb értéket adott, mérsékelt érték a szimulált értékek átlaga, még a kedvező érték az, aminél a szimuláció csupán 10%-ban adott jobb értéket.

A bemutatott számadatok magukban foglalják magának a terméknek az összes költségét, és tartalmazzák az Ön tanácsadójának és forgalmazójának a költségeit. A számadatok nem veszik figyelembe az Ön személyes adóügyi helyzetét, valamint az Ön lakóhelye szerinti tagállam adójogszabályait, amely szintén befolyásolhatja az Ön által visszakapott összeg nagyságát.

A stresszforatókönyv bemutatja, hogy szélsőséges piaci körülmények esetén mekkora összeget kaphat vissza.

Felhívjuk a figyelmét, hogy a jövőre vonatkozóan a piaci fejleményeket nem lehet pontosan előre jelezni. A bemutatott forgatókönyvek csak a lehetséges kimenetek egy részét jelzik. A tényleges hozamok ettől eltérőek lehetnek.

## Milyen költségek merülnek fel?

A termékről Önnek tanácsot adó vagy azt Önnek értékesítő személy egyéb költségeket is felszámíthat. Ebben az esetben az adott

személy tájékoztatja Önt ezekről a költségekről és arról, hogy azok milyen hatással vannak az Ön befektetésére.

### A költségek időbeli alakulása

A táblázatok azokat az összegeket mutatják be, amelyeket az Ön befektetéséből a különböző költség típusok fedezésére fordítanak. Ezek az összegek attól függenek, hogy Ön mennyit fektet be, mennyi ideig tartja a terméket és mennyire jó a termék teljesítménye. Az itt feltüntetett összegek egy befektetési példán és a különböző lehetséges befektetési időszakokon alapuló illusztrációk.

Első éves visszavásárlás esetén 0%-os hozamot feltételezünk. A többi tartási idő esetén azt feltételezzük, hogy a termék a mérsekelt forgatókönyv szerint teljesít és **évente 400 000 Ft** kerül befektetésre.

Eszközalap		Ha Ön 1 év után visszavásárolja	Ha Ön 8 év után visszavásárolja	Ha Ön 15 év után visszavásárolja
<b>Mérsékelt forgatókönyv</b>				
PEA - Pénzpiaci Euró eszközalap	Teljes költség	136 861 Ft	461 955 Ft	1 286 535 Ft
	Éves költséghatás*	56,90%	3,20% minden évben	2,10% minden évben

\* Ez azt szemlélteti, hogy a költségek évente hogyan csökkentik az Ön hozamát a tartási idő alatt. Ez például azt mutatja, hogy ha Ön az ajánlott tartási időnél visszavásárolja a szerződést, az Ön évi átlagos hozama várhatóan 2,93% lesz a költségek levonása előtt és 0,83% a költségek levonása után.

## A költségek összetétele

Egyszeri költségek belépéskor vagy kilépéskor		Éves költséghatás, ha Ön 15 év után visszavásárolja
<b>Belépési költségek</b>	A befektetésének kezdetekor Ön által fizetett költségek hatása. Ez magában foglalja termékének a forgalmazási költségét.	0,30%
<b>Kilépési költségek</b>	E termékért nem számítunk fel kilépési díjat.	Nincs
<b>Folyó költségek [minden évben]</b>		
<b>Kezelési díjak és egyéb adminisztratív vagy működési költségek</b>	A befektetéseinek kezeléséért általunk évente felszámított költségek hatása.	1,20%
<b>Ügyleti költségek</b>	A termék számára alapul szolgáló befektetések általunk történő vétele és eladása költségeinek hatása.	0,60%
<b>Meghatározott feltételek mellett felmerülő járulékos költségek</b>		
<b>Teljesítménydíjak</b>	Ezen termékért nem kell teljesítménydíjat fizetni.	Nincs

## További fontos információk

Az Allianz Életprogram Kiemelt információs dokumentuma tartalmazza. A dokumentum elérhető a biztosító honlapján ([https://www.allianz.hu/hu\\_HU/lakossagi/dokumentumtar.html#eletprogram](https://www.allianz.hu/hu_HU/lakossagi/dokumentumtar.html#eletprogram)).

# CDA - Céldátum 2025 Vegyes eszközalapra vonatkozó konkrét információk

## Termék

A termék neve: **Allianz Életprogram CDA - Céldátum 2025 Vegyes eszközalap**

A szolgáltató neve: **Allianz Hungária Zrt.**  
Előállítási időpontja: 2023. november 30.

Ön olyan terméket készül megvenni, amely összetett, és megértése nehéz lehet.

Milyen termékről van szó?

### Célok

Az eszközalap célja hosszú távon mérsékelt kockázatú befektetést kínálni az állampapírok hozamát meghaladó megtérülés elérése.

A célok elérése érdekében az alábbi főbb eszközcsoportokba kerülnek elhelyezésre az eszközök:

- Hitelviszonyt megtestesítő értékpapírok, kötvények, és más hitelviszonyt megtestesítő pénzügyi és befektetési eszközök
- Részvények, részesedési viszonyt megtestesítő értékpapírok, illetve egyéb részesedések
- Befektetési jegyek és egyéb kollektív befektetési értékpapírok
- Pénzeszközök
- Egyéb eszközök

### Megcélzott lakossági befektető

Azok a befektetők, akik a megtakarítás céljukat a 2022-2028 közötti időszakban kívánják megvalósítani.

Milyen kockázatai vannak a terméknek, és mit kaphatok cserébe?

### Kockázati mutató



**A kockázati mutató feltételezi, hogy Ön 15 évig, az ajánlott tartási idő végéig megtartja a terméket. A tényleges kockázat jelentősen változhat, ha korábban váltja vissza a terméket.**

Az összesített kockázati mutató iránymutatást ad e termék más termékekhez viszonyított kockázati szintjéről. Azt mutatja meg, hogy a termék milyen valószínűséggel fog pénzügyi veszteséget okozni a piaci mozgások miatt vagy azért, mert nem tudjuk Önt kifizetni. **Ezt a terméket a 7 osztály közül a 3. osztályba soroltuk, amely a közepesen alacsony kockázati osztály.**

Felhívjuk figyelmét a befektetéssel kapcsolatos kockázatokra, amelyek befolyásolják a termék visszavásárlási értékét. **A hozam a jövőbeli piaci teljesítmény függvénye és bizonytalan.**

**Ez a termék nem foglal magában védelmet a jövőbeli piaci teljesítménnyel szemben, ezért befektetését részben vagy egészben elveszítheti.**

**Ha a biztosító nem képes teljesíteni az Önnek járó kifizetést, Ön elveszítheti a teljes befektetését.**

### Teljesítmény-forgatókönyvek

**Az e termékből Ön által elérhető hozam a jövőbeli piaci teljesítmény függvénye. A jövőbeli piaci fejlemények bizonytalanok, és nem jelezhetők pontosan előre.**

A bemutatott kedvezőtlen, mérsékelt és kedvező forgatókönyvek az Allianz Életprogram és a mögöttes befektetések elmúlt 20 évi legrosszabb, átlagos és legjobb teljesítményét alkalmazó illusztrációk. A piacok jövőbeli alakulása igen eltérő lehet.

A kedvezőtlen forgatókönyvek egy, 2021 és 2022 között (1 éves tartási idő), egy 2021 és 2023 között (10 éves tartási idő) és egy 2021 és 2023 (ajánlott tartási idő) között végrehajtott befektetésekre vonatkoznak.

A mérsékelt forgatókönyvek egy, 2016 és 2017 között (1 éves tartási idő), egy 2014 és 2022 között (10 éves tartási idő) és egy 2005 és 2020 (ajánlott tartási idő) között végrehajtott befektetésekre vonatkoznak.

A kedvező forgatókönyvek egy, 2009 és 2010 között (1 éves tartási idő), egy 2009 és 2017 között (10 éves tartási idő) és egy 2008 és 2023 (ajánlott tartási idő) között végrehajtott befektetésekre vonatkoznak.

Ajánlott tartási idő: 15 év Befektetés: 33 333 Ft/hó Biztosítási díj: 44 Ft/hó		Ha Ön 1 év után visszavásárol	Ha Ön 8 év után visszavásárol	Ha Ön 15 év után visszavásárol
[Túlélési] forgatókönyvek				
Minimum	Nincs minimális garantált hozam. Ön elveszítheti befektetésének egy részét, vagy annak egészét.			
Stresszforogatókönyv	Ezt az összeget kaphatja vissza a költségek levonása után	219 694 Ft	2 654 213 Ft	5 234 831 Ft
	Éves átlagos hozam	-70,43%	-7,65%	-5,27%
Kedvezőtlen forgatókönyv	Ezt az összeget kaphatja vissza a költségek levonása után	246 526 Ft	3 333 151 Ft	7 117 436 Ft
	Éves átlagos hozam	-61,86%	-1,68%	-0,64%
Mérsékelt forgatókönyv	Ezt az összeget kaphatja vissza a költségek levonása után	274 132 Ft	4 173 296 Ft	10 431 900 Ft
	Éves átlagos hozam	-52,25%	4,08%	4,66%
Kedvező forgatókönyv	Ezt az összeget kaphatja vissza a költségek levonása után	305 761 Ft	5 560 550 Ft	12 991 092 Ft
	Éves átlagos hozam	-40,33%	11,31%	7,54%
Felhalmozott befektetett összeg		400 000 Ft	3 556 934 Ft	7 439 566 Ft

A bemutatott számadatok magukban foglalják magának a terméknek az összes költségét, és tartalmazzák az Ön tanácsadójának és forgalmazójának a költségeit. A számadatok nem veszik figyelembe az Ön személyes adóügyi helyzetét, valamint az Ön lakóhelye szerinti tagállam adójogszabályait, amely szintén befolyásolhatja az Ön által visszakapott összeg nagyságát.

A stresszforatókönyv bemutatja, hogy szélsőséges piaci körülmények esetén mekkora összeget kaphat vissza.

Felhívjuk a figyelmét, hogy a jövőre vonatkozóan a piaci fejleményeket nem lehet pontosan előre jelezni. A bemutatott forgatókönyvek csak a lehetséges kimenetek egy részét jelzik. A tényleges hozamok ettől eltérőek lehetnek.

## Milyen költségek merülnek fel?

A termékről Önnek tanácsot adó vagy azt Önnek értékesítő személy egyéb költségeket is felszámíthat. Ebben az esetben az adott

személy tájékoztatja Önt ezekről a költségekről és arról, hogy azok milyen hatással vannak az Ön befektetésére.

### A költségek időbeli alakulása

A táblázatok azokat az összegeket mutatják be, amelyeket az Ön befektetéséből a különböző költség típusok fedezésére fordítanak. Ezek az összegek attól függenek, hogy Ön mennyit fektet be, mennyi ideig tartja a terméket és mennyire jó a termék teljesítménye. Az itt feltüntetett összegek egy befektetési példán és a különböző lehetséges befektetési időszakokon alapuló illusztrációk.

Első éves visszavásárlás esetén 0%-os hozamot feltételezünk. A többi tartási idő esetén azt feltételezzük, hogy a termék a mérskelt forgatókönyv szerint teljesít és **évente 400 000 Ft** kerül befektetésre.

Eszközalap		Ha Ön 1 év után visszavásárolja	Ha Ön 8 év után visszavásárolja	Ha Ön 15 év után visszavásárolja
<b>Mérsékelt forgatókönyv</b>				
CDA - Céldátum 2025 Vegyes eszközalap	Teljes költség	142 036 Ft	626 127 Ft	2 061 810 Ft
	Éves költséghatás*	59,80%	3,50% minden évben	2,40% minden évben

\* Ez azt szemlélteti, hogy a költségek évente hogyan csökkentik az Ön hozamát a tartási idő alatt. Ez például azt mutatja, hogy ha Ön az ajánlott tartási időnél visszavásárolja a szerződést, az Ön évi átlagos hozama várhatóan 7,06% lesz a költségek levonása előtt és 4,66% a költségek levonása után.

## A költségek összetétele

Egyszeri költségek belépéskor vagy kilépéskor		Éves költséghatás, ha Ön 15 év után visszavásárol
<b>Belépési költségek</b>	A befektetésének kezdetekor Ön által fizetett költségek hatása. Ez magában foglalja termékének a forgalmazási költségét.	0,40%
<b>Kilépési költségek</b>	E termékért nem számítunk fel kilépési díjat.	Nincs
<b>Folyó költségek [minden évben]</b>		
<b>Kezelési díjak és egyéb adminisztratív vagy működési költségek</b>	A befektetéseinek kezeléséért általunk évente felszámított költségek hatása.	1,60%
<b>Ügyleti költségek</b>	A termék számára alapul szolgáló befektetések általunk történő vétele és eladása költségeinek hatása.	0,40%
<b>Meghatározott feltételek mellett felmerülő járulékos költségek</b>		
<b>Teljesítménydíjak</b>	Ezen termékért nem kell teljesítménydíjat fizetni.	Nincs

## További fontos információk

Az Allianz Életprogram Kiemelt információs dokumentuma tartalmazza. A dokumentum elérhető a biztosító honlapján ([https://www.allianz.hu/hu\\_HU/lakossagi/dokumentumtar.html#eletprogram](https://www.allianz.hu/hu_HU/lakossagi/dokumentumtar.html#eletprogram)).

# CDB - Céldátum 2030 Vegyes eszközalapra vonatkozó konkrét információk

## Termék

A termék neve: **Allianz Életprogram CDB - Céldátum 2030 Vegyes eszközalap**

A szolgáltató neve: **Allianz Hungária Zrt.**  
Előállítási időpontja: 2023. november 30.

Ön olyan terméket készül megvenni, amely összetett, és megértése nehéz lehet.

Milyen termékről van szó?

### Célok

Az eszközalap célja hosszú távon mérsékelt kockázatú befektetést kínálni az állampapírok hozamát meghaladó megtérülés elérése.

A célok elérése érdekében az alábbi főbb eszközcsoportokba kerülnek elhelyezésre az eszközök:

- Hitelviszonyt megtestesítő értékpapírok, kötvények, és más hitelviszonyt megtestesítő pénzügyi és befektetési eszközök
- Részvények, részesedési viszonyt megtestesítő értékpapírok, illetve egyéb részesedések
- Befektetési jegyek és egyéb kollektív befektetési értékpapírok
- Pénzeszközök
- Egyéb eszközök

### Megcélzott lakossági befektető

Azok a befektetők, akik a megtakarítás céljukat a 2027-2033 közötti időszakban kívánják megvalósítani.

Milyen kockázatai vannak a terméknek, és mit kaphatok cserébe?

### Kockázati mutató



**A kockázati mutató feltételezi, hogy Ön 15 évig, az ajánlott tartási idő végéig megtartja a terméket. A tényleges kockázat jelentősen változhat, ha korábban váltja vissza a terméket.**

Ajánlott tartási idő: 15 év Befektetés: 33 333 Ft/hó Biztosítási díj: 44 Ft/hó		Ha Ön 1 év után visszavásárol	Ha Ön 8 év után visszavásárol	Ha Ön 15 év után visszavásárol
<b>[Túlélési] forgatókönyvek</b>				
<b>Minimum</b>	Nincs minimális garantált hozam. Ön elveszítheti befektetésének egy részét, vagy annak egészét.			
<b>Stressz forgatókönyv</b>	Ezt az összeget kaphatja vissza a költségek levonása után	181 262 Ft	2 082 192 Ft	3 783 616 Ft
	Éves átlagos hozam	-81,16%	-14,24%	-10,67%
<b>Kedvezőtlen forgatókönyv</b>	Ezt az összeget kaphatja vissza a költségek levonása után	235 682 Ft	3 201 659 Ft	6 842 997 Ft
	Éves átlagos hozam	-65,42%	-2,72%	-1,21%
<b>Mérsékelt forgatókönyv</b>	Ezt az összeget kaphatja vissza a költségek levonása után	275 402 Ft	4 215 218 Ft	10 867 032 Ft
	Éves átlagos hozam	-51,79%	4,34%	5,21%
<b>Kedvező forgatókönyv</b>	Ezt az összeget kaphatja vissza a költségek levonása után	305 890 Ft	5 606 334 Ft	13 180 110 Ft
	Éves átlagos hozam	-40,28%	11,51%	7,72%
<b>Felhalmozott befektetett összeg</b>		400 000 Ft	3 556 934 Ft	7 439 566 Ft

Az összesített kockázati mutató iránymutatást ad e termék más termékekhez viszonyított kockázati szintjéről. Azt mutatja meg, hogy a termék milyen valószínűséggel fog pénzügyi veszteséget okozni a piaci mozgások miatt vagy azért, mert nem tudjuk Önt kifizetni. **Ezt a terméket a 7 osztály közül a 3. osztályba soroltuk, amely a közepesen alacsony kockázati osztály.**

Felhívjuk figyelmét a befektetéssel kapcsolatos kockázatokra, amelyek befolyásolják a termék visszavásárlási értékét. **A hozam a jövőbeli piaci teljesítmény függvénye és bizonytalan.**

**Ez a termék nem foglal magában védelmet a jövőbeli piaci teljesítménnyel szemben, ezért befektetését részben vagy egészben elveszítheti.**

**Ha a biztosító nem képes teljesíteni az Önnek járó kifizetést, Ön elveszítheti a teljes befektetését.**

### Teljesítmény-forgatókönyvek

**Az e termékből Ön által elérhető hozam a jövőbeli piaci teljesítmény függvénye. A jövőbeli piaci fejlemények bizonytalanok, és nem jelezhetők pontosan előre.**

A bemutatott kedvezőtlen, mérsékelt és kedvező forgatókönyvek az Allianz Életprogram és a mögöttes befektetések elmúlt 20 évi legrosszabb, átlagos és legjobb teljesítményét alkalmazó illusztrációk. A piacok jövőbeli alakulása igen eltérő lehet.

A kedvezőtlen forgatókönyvek egy, 2021 és 2022 között (1 éves tartási idő), egy 2021 és 2023 között (10 éves tartási idő) és egy 2021 és 2023 (ajánlott tartási idő) között végrehajtott befektetésekre vonatkoznak.

A mérsékelt forgatókönyvek egy, 2011 és 2012 között (1 éves tartási idő), egy 2007 és 2015 között (10 éves tartási idő) és egy 2004 és 2019 (ajánlott tartási idő) között végrehajtott befektetésekre vonatkoznak.

A kedvező forgatókönyvek egy, 2009 és 2010 között (1 éves tartási idő), egy 2011 és 2019 között (10 éves tartási idő) és egy 2008 és 2023 (ajánlott tartási idő) között végrehajtott befektetésekre vonatkoznak.



A bemutatott számadatok magukban foglalják magának a terméknek az összes költségét, és tartalmazzák az Ön tanácsadójának és forgalmazójának a költségeit. A számadatok nem veszik figyelembe az Ön személyes adóügyi helyzetét, valamint az Ön lakóhelye szerinti tagállam adójogszabályait, amely szintén befolyásolhatja az Ön által visszakapott összeg nagyságát.

A stresszforatókönyv bemutatja, hogy szélsőséges piaci körülmények esetén mekkora összeget kaphat vissza.

Felhívjuk a figyelmét, hogy a jövőre vonatkozóan a piaci fejleményeket nem lehet pontosan előre jelezni. A bemutatott forgatókönyvek csak a lehetséges kimenetek egy részét jelzik. A tényleges hozamok ettől eltérőek lehetnek.

## Milyen költségek merülnek fel?

A termékről Önnek tanácsot adó vagy azt Önnek értékesítő személy egyéb költségeket is felszámíthat. Ebben az esetben az adott

személy tájékoztatja Önt ezekről a költségekről és arról, hogy azok milyen hatással vannak az Ön befektetésére.

### A költségek időbeli alakulása

A táblázatok azokat az összegeket mutatják be, amelyeket az Ön befektetéséből a különböző költség típusok fedezésére fordítanak. Ezek az összegek attól függenek, hogy Ön mennyit fektet be, mennyi ideig tartja a terméket és mennyire jó a termék teljesítménye. Az itt feltüntetett összegek egy befektetési példán és a különböző lehetséges befektetési időszakokon alapuló illusztrációk.

Első éves visszavásárlás esetén 0%-os hozamot feltételezünk. A többi tartási idő esetén azt feltételezzük, hogy a termék a mérsekelt forgatókönyv szerint teljesít és **évente 400 000 Ft** kerül befektetésre.

Eszközalap		Ha Ön 1 év után visszavásárolja	Ha Ön 8 év után visszavásárolja	Ha Ön 15 év után visszavásárolja
<b>Mérsékelt forgatókönyv</b>				
CDB - Céldátum 2030 Vegyes eszközalap	Teljes költség	143 518 Ft	646 094 Ft	2 236 492 Ft
	Éves költséghatás*	60,60%	3,60% minden évben	2,40% minden évben

\* Ez azt szemlélteti, hogy a költségek évente hogyan csökkentik az Ön hozamát a tartási idő alatt. Ez például azt mutatja, hogy ha Ön az ajánlott tartási időnél visszavásárolja a szerződést, az Ön évi átlagos hozama várhatóan 7,61% lesz a költségek levonása előtt és 5,21% a költségek levonása után.

## A költségek összetétele

Egyszeri költségek belépéskor vagy kilépéskor		Éves költséghatás, ha Ön 15 év után visszavásárol
<b>Belépési költségek</b>	A befektetésének kezdetekor Ön által fizetett költségek hatása. Ez magában foglalja termékének a forgalmazási költségét.	0,40%
<b>Kilépési költségek</b>	E termékért nem számítunk fel kilépési díjat.	Nincs
<b>Folyó költségek [minden évben]</b>		
<b>Kezelési díjak és egyéb adminisztratív vagy működési költségek</b>	A befektetéseinek kezeléséért általunk évente felszámított költségek hatása.	1,50%
<b>Ügyleti költségek</b>	A termék számára alapul szolgáló befektetések általunk történő vétele és eladása költségeinek hatása.	0,50%
<b>Meghatározott feltételek mellett felmerülő járulékos költségek</b>		
<b>Teljesítménydíjak</b>	Ezen termékért nem kell teljesítménydíjat fizetni.	Nincs

## További fontos információk

Az Allianz Életprogram Kiemelt információs dokumentuma tartalmazza. A dokumentum elérhető a biztosító honlapján ([https://www.allianz.hu/hu\\_HU/lakossagi/dokumentumtar.html#eletprogram](https://www.allianz.hu/hu_HU/lakossagi/dokumentumtar.html#eletprogram)).

# CDC - Céldátum 2035 Vegyes eszközalapra vonatkozó konkrét információk

## Termék

A termék neve: **Allianz Életprogram CDC - Céldátum 2035 Vegyes eszközalap**

A szolgáltató neve: **Allianz Hungária Zrt.**  
Előállítási időpontja: 2023. november 30.

Ön olyan terméket készül megvenni, amely összetett, és megértése nehéz lehet.

Milyen termékről van szó?

### Célok

Az eszközalap célja hosszú távon mérsékelt kockázatú befektetést kínálni az állampapírok hozamát meghaladó megtérülés elérése.

A célok elérése érdekében az alábbi főbb eszközcsoportokba kerülnek elhelyezésre az eszközök:

- Hitelviszonyt megtestesítő értékpapírok, kötvények, és más hitelviszonyt megtestesítő pénzügyi és befektetési eszközök
- Részvények, részesedési viszonyt megtestesítő értékpapírok, illetve egyéb részesedések
- Befektetési jegyek és egyéb kollektív befektetési értékpapírok
- Pénzeszközök
- Egyéb eszközök

### Megcélzott lakossági befektető

Azok a befektetők, akik a megtakarítás céljukat a 2032-2038 közötti időszakban kívánják megvalósítani.

Milyen kockázatai vannak a terméknek, és mit kaphatok cserébe?

### Kockázati mutató



**A kockázati mutató feltételezi, hogy Ön 15 évig, az ajánlott tartási idő végéig megtartja a terméket. A tényleges kockázat jelentősen változhat, ha korábban váltja vissza a terméket.**

Az összesített kockázati mutató iránymutatást ad e termék más termékekhez viszonyított kockázati szintjéről. Azt mutatja meg, hogy a termék milyen valószínűséggel fog pénzügyi veszteséget okozni a piaci mozgások miatt vagy azért, mert nem tudjuk Önt kifizetni. **Ezt a terméket a 7 osztály közül a 4. osztályba soroltuk, amely a közepes kockázati osztály.**

**Felhívjuk figyelmét a befektetéssel kapcsolatos kockázatokra, amelyek befolyásolják a termék visszavásárlási értékét. A hozam a jövőbeli piaci teljesítmény függvénye és bizonytalan.**

**Ez a termék nem foglal magában védelmet a jövőbeli piaci teljesítménnyel szemben, ezért befektetését részben vagy egészben elveszítheti.**

**Ha a biztosító nem képes teljesíteni az Önnek járó kifizetést, Ön elveszítheti a teljes befektetését.**

### Teljesítmény-forgatókönyvek

**Az e termékből Ön által elérhető hozam a jövőbeli piaci teljesítmény függvénye. A jövőbeli piaci fejlemények bizonytalanok, és nem jelezhetők pontosan előre.**

A bemutatott kedvezőtlen, mérsékelt és kedvező forgatókönyvek az Allianz Életprogram és a mögöttes befektetések elmúlt 20 évi legrosszabb, átlagos és legjobb teljesítményét alkalmazó illusztrációk. A piacok jövőbeli alakulása igen eltérő lehet.

A kedvezőtlen forgatókönyvek egy, 2021 és 2022 között (1 éves tartási idő), egy 2021 és 2023 között (10 éves tartási idő) és egy 2021 és 2023 (ajánlott tartási idő) között végrehajtott befektetésekre vonatkoznak.

A mérsékelt forgatókönyvek egy, 2019 és 2020 között (1 éves tartási idő), egy 2008 és 2016 között (10 éves tartási idő) és egy 2005 és 2020 (ajánlott tartási idő) között végrehajtott befektetésekre vonatkoznak.

A kedvező forgatókönyvek egy, 2009 és 2010 között (1 éves tartási idő), egy 2011 és 2019 között (10 éves tartási idő) és egy 2008 és 2023 (ajánlott tartási idő) között végrehajtott befektetésekre vonatkoznak.

Ajánlott tartási idő: 15 év Befektetés: 33 333 Ft/hó Biztosítási díj: 44 Ft/hó		Ha Ön 1 év után visszavásárol	Ha Ön 8 év után visszavásárol	Ha Ön 15 év után visszavásárol
<b>[Túlélési] forgatókönyvek</b>				
<b>Minimum</b>	Nincs minimális garantált hozam. Ön elveszítheti befektetésének egy részét, vagy annak egészét.			
<b>Stresszforogatókönyv</b>	Ezt az összeget kaphatja vissza a költségek levonása után	169 096 Ft	1 915 069 Ft	3 390 265 Ft
	Éves átlagos hozam	-84,14%	-16,57%	-12,65%
<b>Kedvezőtlen forgatókönyv</b>	Ezt az összeget kaphatja vissza a költségek levonása után	236 002 Ft	3 196 489 Ft	6 831 861 Ft
	Éves átlagos hozam	-65,32%	-2,76%	-1,23%
<b>Mérsékelt forgatókönyv</b>	Ezt az összeget kaphatja vissza a költségek levonása után	275 911 Ft	4 137 593 Ft	10 764 926 Ft
	Éves átlagos hozam	-51,60%	3,86%	5,08%
<b>Kedvező forgatókönyv</b>	Ezt az összeget kaphatja vissza a költségek levonása után	305 741 Ft	5 609 781 Ft	13 076 058 Ft
	Éves átlagos hozam	-40,34%	11,53%	7,62%
<b>Felhalmozott befektetett összeg</b>		400 000 Ft	3 556 934 Ft	7 439 566 Ft

A bemutatott számadatok magukban foglalják magának a terméknek az összes költségét, és tartalmazzák az Ön tanácsadójának és forgalmazójának a költségeit. A számadatok nem veszik figyelembe az Ön személyes adóügyi helyzetét, valamint az Ön lakóhelye szerinti tagállam adójogszabályait, amely szintén befolyásolhatja az Ön által visszakapott összeg nagyságát.

A stresszforatókönyv bemutatja, hogy szélsőséges piaci körülmények esetén mekkora összeget kaphat vissza.

Felhívjuk a figyelmét, hogy a jövőre vonatkozóan a piaci fejleményeket nem lehet pontosan előre jelezni. A bemutatott forgatókönyvek csak a lehetséges kimenetek egy részét jelzik. A tényleges hozamok ettől eltérőek lehetnek.

## Milyen költségek merülnek fel?

A termékről Önnek tanácsot adó vagy azt Önnek értékesítő személy egyéb költségeket is felszámíthat. Ebben az esetben az adott

személy tájékoztatja Önt ezekről a költségekről és arról, hogy azok milyen hatással vannak az Ön befektetésére.

### A költségek időbeli alakulása

A táblázatok azokat az összegeket mutatják be, amelyeket az Ön befektetéséből a különböző költség típusok fedezésére fordítanak. Ezek az összegek attól függenek, hogy Ön mennyit fektet be, mennyi ideig tartja a terméket és mennyire jó a termék teljesítménye. Az itt feltüntetett összegek egy befektetési példán és a különböző lehetséges befektetési időszakokon alapuló illusztrációk.

Első éves visszavásárlás esetén 0%-os hozamot feltételezünk. A többi tartási idő esetén azt feltételezzük, hogy a termék a mérsekelt forgatókönyv szerint teljesít és **évente 400 000 Ft** kerül befektetésre.

Eszközalap		Ha Ön 1 év után visszavásárolja	Ha Ön 8 év után visszavásárolja	Ha Ön 15 év után visszavásárolja
<b>Mérsékelt forgatókönyv</b>				
CDC - Céldátum 2035 Vegyes eszközalap	Teljes költség	144 184 Ft	638 858 Ft	2 262 924 Ft
	Éves költséghatás*	61,00%	3,60% minden évben	2,50% minden évben

\* Ez azt szemlélteti, hogy a költségek évente hogyan csökkentik az Ön hozamát a tartási idő alatt. Ez például azt mutatja, hogy ha Ön az ajánlott tartási időnél visszavásárolja a szerződést, az Ön évi átlagos hozama várhatóan 7,58% lesz a költségek levonása előtt és 5,08% a költségek levonása után.

## A költségek összetétele

Egyszeri költségek belépéskor vagy kilépéskor		Éves költséghatás, ha Ön 15 év után visszavásárolja
<b>Belépési költségek</b>	A befektetésének kezdetekor Ön által fizetett költségek hatása. Ez magában foglalja termékének a forgalmazási költségét.	0,40%
<b>Kilépési költségek</b>	E termékért nem számítunk fel kilépési díjat.	Nincs
<b>Folyó költségek [minden évben]</b>		
<b>Kezelési díjak és egyéb adminisztratív vagy működési költségek</b>	A befektetéseinek kezeléséért általunk évente felszámított költségek hatása.	1,60%
<b>Ügyleti költségek</b>	A termék számára alapul szolgáló befektetések általunk történő vétele és eladása költségeinek hatása.	0,50%
<b>Meghatározott feltételek mellett felmerülő járulékos költségek</b>		
<b>Teljesítménydíjak</b>	Ezen termékért nem kell teljesítménydíjat fizetni.	Nincs

## További fontos információk

Az Allianz Életprogram Kiemelt információs dokumentuma tartalmazza. A dokumentum elérhető a biztosító honlapján ([https://www.allianz.hu/hu\\_HU/lakossagi/dokumentumtar.html#eletprogram](https://www.allianz.hu/hu_HU/lakossagi/dokumentumtar.html#eletprogram)).

# CDD - Céldátum 2040 Vegyes eszközalapra vonatkozó konkrét információk

## Termék

A termék neve: **Allianz Életprogram CDD - Céldátum 2040 Vegyes eszközalap**

A szolgáltató neve: **Allianz Hungária Zrt.**  
Előállítási időpontja: 2023. november 30.

Ön olyan terméket készül megvenni, amely összetett, és megértése nehéz lehet.

Milyen termékről van szó?

### Célok

Az eszközalap célja hosszú távon mérsékelt kockázatú befektetést kínálni az állampapírok hozamát meghaladó megtérülés elérése.

A célok elérése érdekében az alábbi főbb eszközcsoportokba kerülnek elhelyezésre az eszközök:

- Hitelviszonyt megtestesítő értékpapírok, kötvények, és más hitelviszonyt megtestesítő pénzügyi és befektetési eszközök
- Részvények, részesedési viszonyt megtestesítő értékpapírok, illetve egyéb részesedések
- Befektetési jegyek és egyéb kollektív befektetési értékpapírok
- Pénzeszközök
- Egyéb eszközök

### Megcélzott lakossági befektető

Azok a befektetők, akik a megtakarítás céljukat a 2037-2043 közötti időszakban kívánják megvalósítani.

Milyen kockázatai vannak a terméknek, és mit kaphatok cserébe?

### Kockázati mutató



**A kockázati mutató feltételezi, hogy Ön 15 évig, az ajánlott tartási idő végéig megtartja a terméket. A tényleges kockázat jelentősen változhat, ha korábban váltja vissza a terméket.**

Az összesített kockázati mutató iránymutatást ad e termék más termékekhez viszonyított kockázati szintjéről. Azt mutatja meg, hogy a termék milyen valószínűséggel fog pénzügyi veszteséget okozni a piaci mozgások miatt vagy azért, mert nem tudjuk Önt kifizetni. **Ezt a terméket a 7 osztály közül a 4. osztályba soroltuk, amely a közepes kockázati osztály.**

Felhívjuk figyelmét a befektetéssel kapcsolatos kockázatokra, amelyek befolyásolják a termék visszavásárlási értékét. **A hozam a jövőbeli piaci teljesítmény függvénye és bizonytalan.**

**Ez a termék nem foglal magában védelmet a jövőbeli piaci teljesítménnyel szemben, ezért befektetését részben vagy egészben elveszítheti.**

**Ha a biztosító nem képes teljesíteni az Önnek járó kifizetést, Ön elveszítheti a teljes befektetését.**

### Teljesítmény-forgatókönyvek

**Az e termékből Ön által elérhető hozam a jövőbeli piaci teljesítmény függvénye. A jövőbeli piaci fejlemények bizonytalanok, és nem jelezhetők pontosan előre.**

A bemutatott kedvezőtlen, mérsékelt és kedvező forgatókönyvek az Allianz Életprogram és a mögöttes befektetések elmúlt 20 évi legrosszabb, átlagos és legjobb teljesítményét alkalmazó illusztrációk. A piacok jövőbeli alakulása igen eltérő lehet.

A kedvezőtlen forgatókönyvek egy, 2021 és 2022 között (1 éves tartási idő), egy 2021 és 2023 között (10 éves tartási idő) és egy 2021 és 2023 (ajánlott tartási idő) között végrehajtott befektetésekre vonatkoznak.

A mérsékelt forgatókönyvek egy, 2012 és 2013 között (1 éves tartási idő), egy 2014 és 2022 között (10 éves tartási idő) és egy 2004 és 2019 (ajánlott tartási idő) között végrehajtott befektetésekre vonatkoznak.

A kedvező forgatókönyvek egy, 2009 és 2010 között (1 éves tartási idő), egy 2011 és 2019 között (10 éves tartási idő) és egy 2008 és 2023 (ajánlott tartási idő) között végrehajtott befektetésekre vonatkoznak.

Ajánlott tartási idő: 15 év Befektetés: 33 333 Ft/hó Biztosítási díj: 44 Ft/hó		Ha Ön 1 év után visszavásárol	Ha Ön 8 év után visszavásárol	Ha Ön 15 év után visszavásárol
<b>[Túlélési] forgatókönyvek</b>				
<b>Minimum</b>	Nincs minimális garantált hozam. Ön elveszítheti befektetésének egy részét, vagy annak egészét.			
<b>Stresszforgatókönyv</b>	Ezt az összeget kaphatja vissza a költségek levonása után	163 926 Ft	1 815 058 Ft	3 162 542 Ft
	Éves átlagos hozam	-85,34%	-18,08%	-13,96%
<b>Kedvezőtlen forgatókönyv</b>	Ezt az összeget kaphatja vissza a költségek levonása után	236 698 Ft	3 196 677 Ft	6 831 882 Ft
	Éves átlagos hozam	-65,09%	-2,76%	-1,23%
<b>Mérsékelt forgatókönyv</b>	Ezt az összeget kaphatja vissza a költségek levonása után	277 026 Ft	4 297 166 Ft	11 199 951 Ft
	Éves átlagos hozam	-51,19%	4,82%	5,61%
<b>Kedvező forgatókönyv</b>	Ezt az összeget kaphatja vissza a költségek levonása után	305 651 Ft	5 777 618 Ft	13 846 004 Ft
	Éves átlagos hozam	-40,37%	12,26%	8,36%
<b>Felhalmozott befektetett összeg</b>		400 000 Ft	3 556 934 Ft	7 439 566 Ft

A bemutatott számadatok magukban foglalják magának a terméknek az összes költségét, és tartalmazzák az Ön tanácsadójának és forgalmazójának a költségeit. A számadatok nem veszik figyelembe az Ön személyes adóügyi helyzetét, valamint az Ön lakóhelye szerinti tagállam adójogszabályait, amely szintén befolyásolhatja az Ön által visszakapott összeg nagyságát.

A stresszforatókönyv bemutatja, hogy szélsőséges piaci körülmények esetén mekkora összeget kaphat vissza.

Felhívjuk a figyelmét, hogy a jövőre vonatkozóan a piaci fejleményeket nem lehet pontosan előre jelezni. A bemutatott foratókönyvek csak a lehetséges kimenetek egy részét jelzik. A tényleges hozamok ettől eltérőek lehetnek.

## Milyen költségek merülnek fel?

A termékről Önnek tanácsot adó vagy azt Önnek értékesítő személy egyéb költségeket is felszámíthat. Ebben az esetben az adott

személy tájékoztatja Önt ezekről a költségekről és arról, hogy azok milyen hatással vannak az Ön befektetésére.

### A költségek időbeli alakulása

A táblázatok azokat az összegeket mutatják be, amelyeket az Ön befektetéséből a különböző költség típusok fedezésére fordítanak. Ezek az összegek attól függenek, hogy Ön mennyit fektet be, mennyi ideig tartja a terméket és mennyire jó a termék teljesítménye. Az itt feltüntetett összegek egy befektetési példán és a különböző lehetséges befektetési időszakokon alapuló illusztrációk.

Első éves visszavásárlás esetén 0%-os hozamot feltételezünk. A többi tartási idő esetén azt feltételezzük, hogy a termék a mérsékelte foratókönyv szerint teljesít és **évente 400 000 Ft** kerül befektetésre.

Eszközalap		Ha Ön 1 év után visszavásárolja	Ha Ön 8 év után visszavásárolja	Ha Ön 15 év után visszavásárolja
<b>Mérsékelt foratókönyv</b>				
CDD - Céldátum 2040 Vegyes eszközalap	Teljes költség	145 509 Ft	686 659 Ft	2 447 459 Ft
	Éves költség hatás*	61,80%	3,70% minden évben	2,60% minden évben

\* Ez azt szemlélteti, hogy a költségek évente hogyan csökkentik az Ön hozamát a tartási idő alatt. Ez például azt mutatja, hogy ha Ön az ajánlott tartási időnél visszavásárolja a szerződést, az Ön évi átlagos hozama várhatóan 8,21% lesz a költségek levonása előtt és 5,61% a költségek levonása után.

## A költségek összetétele

Egyszeri költségek belépéskor vagy kilépéskor		Éves költség hatás, ha Ön 15 év után visszavásárolja
<b>Belépési költségek</b>	A befektetésének kezdetekor Ön által fizetett költségek hatása. Ez magában foglalja termékének a forgalmazási költségét.	0,40%
<b>Kilépési költségek</b>	E termékért nem számítunk fel kilépési díjat.	Nincs
<b>Folyó költségek [minden évben]</b>		
<b>Kezelési díjak és egyéb adminisztratív vagy működési költségek</b>	A befektetéseinek kezeléséért általunk évente felszámított költségek hatása.	1,60%
<b>Ügyleti költségek</b>	A termék számára alapul szolgáló befektetések általunk történő vétele és eladása költségeinek hatása.	0,60%
<b>Meghatározott feltételek mellett felmerülő járulékos költségek</b>		
<b>Teljesítménydíjak</b>	Ezen termékért nem kell teljesítménydíjat fizetni.	Nincs

## További fontos információk

Az Allianz Életprogram Kiemelt információs dokumentuma tartalmazza. A dokumentum elérhető a biztosító honlapján ([https://www.allianz.hu/hu\\_HU/lakossagi/dokumentumtar.html#eletprogram](https://www.allianz.hu/hu_HU/lakossagi/dokumentumtar.html#eletprogram)).

# CDE - Céldátum 2045 Vegyes eszközalapra vonatkozó konkrét információk

## Termék

A termék neve: **Allianz Életprogram CDE - Céldátum 2045 Vegyes eszközalap**

A szolgáltató neve: **Allianz Hungária Zrt.**  
Előállítási időpontja: 2023. november 30.

Ön olyan terméket készül megvenni, amely összetett, és megértése nehéz lehet.

Milyen termékről van szó?

### Célok

Az eszközalap célja hosszú távon mérsékelt kockázatú befektetést kínálni az állampapírok hozamát meghaladó megtérülés elérése.

A célok elérése érdekében az alábbi főbb eszközcsoportokba kerülnek elhelyezésre az eszközök:

- Hitelviszonyt megtestesítő értékpapírok, kötvények, és más hitelviszonyt megtestesítő pénzügyi és befektetési eszközök
- Részvények, részesedési viszonyt megtestesítő értékpapírok, illetve egyéb részesedések
- Befektetési jegyek és egyéb kollektív befektetési értékpapírok
- Pénzeszközök
- Egyéb eszközök

### Megcélzott lakossági befektető

Azok a befektetők, akik a megtakarítás céljukat a 2042-2048 közötti időszakban kívánják megvalósítani.

Milyen kockázatai vannak a terméknek, és mit kaphatok cserébe?

### Kockázati mutató



**A kockázati mutató feltételezi, hogy Ön 15 évig, az ajánlott tartási idő végéig megtartja a terméket. A tényleges kockázat jelentősen változhat, ha korábban váltja vissza a terméket.**

Az összesített kockázati mutató iránymutatást ad e termék más termékekhez viszonyított kockázati szintjéről. Azt mutatja meg, hogy a termék milyen valószínűséggel fog pénzügyi veszteséget okozni a piaci mozgások miatt vagy azért, mert nem tudjuk Önt kifizetni. **Ezt a terméket a 7 osztály közül a 4. osztályba soroltuk, amely a közepes kockázati osztály.**

**Felhívjuk figyelmét a befektetéssel kapcsolatos kockázatokra, amelyek befolyásolják a termék visszavásárlási értékét. A hozam a jövőbeli piaci teljesítmény függvénye és bizonytalan.**

**Ez a termék nem foglal magában védelmet a jövőbeli piaci teljesítménnyel szemben, ezért befektetését részben vagy egészben elveszítheti.**

**Ha a biztosító nem képes teljesíteni az Önnek járó kifizetést, Ön elveszítheti a teljes befektetését.**

### Teljesítmény-forgatókönyvek

**Az e termékből Ön által elérhető hozam a jövőbeli piaci teljesítmény függvénye. A jövőbeli piaci fejlemények bizonytalanok, és nem jelezhetők pontosan előre.**

A bemutatott kedvezőtlen, mérsékelt és kedvező forgatókönyvek az Allianz Életprogram és a mögöttes befektetések elmúlt 20 évi legrosszabb, átlagos és legjobb teljesítményét alkalmazó illusztrációk. A piacok jövőbeli alakulása igen eltérő lehet.

A kedvezőtlen forgatókönyvek egy, 2010 és 2011 között (1 éves tartási idő), egy 2022 és 2023 között (10 éves tartási idő) és egy 2022 és 2023 (ajánlott tartási idő) között végrehajtott befektetésekre vonatkoznak.

A mérsékelt forgatókönyvek egy, 2009 és 2010 között (1 éves tartási idő), egy 2010 és 2018 között (10 éves tartási idő) és egy 2004 és 2019 (ajánlott tartási idő) között végrehajtott befektetésekre vonatkoznak.

A kedvező forgatókönyvek egy, 2020 és 2021 között (1 éves tartási idő), egy 2009 és 2017 között (10 éves tartási idő) és egy 2008 és 2023 (ajánlott tartási idő) között végrehajtott befektetésekre vonatkoznak.

Ajánlott tartási idő: 15 év Befektetés: 33 333 Ft/hó Biztosítási díj: 44 Ft/hó		Ha Ön 1 év után visszavásárol	Ha Ön 8 év után visszavásárol	Ha Ön 15 év után visszavásárol
<b>[Túlélési] forgatókönyvek</b>				
<b>Minimum</b>	Nincs minimális garantált hozam. Ön elveszítheti befektetésének egy részét, vagy annak egészét.			
<b>Stresszforogatókönyv</b>	Ezt az összeget kaphatja vissza a költségek levonása után	141 348 Ft	1 926 890 Ft	3 416 248 Ft
	Éves átlagos hozam	-90,09%	-16,39%	-12,51%
<b>Kedvezőtlen forgatókönyv</b>	Ezt az összeget kaphatja vissza a költségek levonása után	248 219 Ft	3 398 508 Ft	7 251 629 Ft
	Éves átlagos hozam	-61,30%	-1,17%	-0,37%
<b>Mérsékelt forgatókönyv</b>	Ezt az összeget kaphatja vissza a költségek levonása után	279 198 Ft	4 760 249 Ft	11 806 843 Ft
	Éves átlagos hozam	-50,40%	7,41%	6,30%
<b>Kedvező forgatókönyv</b>	Ezt az összeget kaphatja vissza a költségek levonása után	332 870 Ft	5 581 646 Ft	17 491 255 Ft
	Éves átlagos hozam	-29,42%	11,40%	11,30%
<b>Felhalmozott befektetett összeg</b>		400 000 Ft	3 556 934 Ft	7 439 566 Ft

A bemutatott számadatok magukban foglalják magának a terméknek az összes költségét, és tartalmazzák az Ön tanácsadójának és forgalmazójának a költségeit. A számadatok nem veszik figyelembe az Ön személyes adóügyi helyzetét, valamint az Ön lakóhelye szerinti tagállam adójogszabályait, amely szintén befolyásolhatja az Ön által visszakapott összeg nagyságát.

A stresszforatókönyv bemutatja, hogy szélsőséges piaci körülmények esetén mekkora összeget kaphat vissza.

Felhívjuk a figyelmét, hogy a jövőre vonatkozóan a piaci fejleményeket nem lehet pontosan előre jelezni. A bemutatott forgatókönyvek csak a lehetséges kimenetek egy részét jelzik. A tényleges hozamok ettől eltérőek lehetnek.

## Milyen költségek merülnek fel?

A termékről Önnek tanácsot adó vagy azt Önnek értékesítő személy egyéb költségeket is felszámíthat. Ebben az esetben az adott

személy tájékoztatja Önt ezekről a költségekről és arról, hogy azok milyen hatással vannak az Ön befektetésére.

### A költségek időbeli alakulása

A táblázatok azokat az összegeket mutatják be, amelyeket az Ön befektetéséből a különböző költség típusok fedezésére fordítanak. Ezek az összegek attól függenek, hogy Ön mennyit fektet be, mennyi ideig tartja a terméket és mennyire jó a termék teljesítménye. Az itt feltüntetett összegek egy befektetési példán és a különböző lehetséges befektetési időszakokon alapuló illusztrációk.

Első éves visszavásárlás esetén 0%-os hozamot feltételezünk. A többi tartási idő esetén azt feltételezzük, hogy a termék a mérsékelte forgatókönyv szerint teljesít és **évente 400 000 Ft** kerül befektetésre.

Eszközalap		Ha Ön 1 év után visszavásárolja	Ha Ön 8 év után visszavásárolja	Ha Ön 15 év után visszavásárolja
<b>Mérsékelt forgatókönyv</b>				
CDE - Cél dátum 2045 Vegyes eszközalap	Teljes költség	148 110 Ft	823 266 Ft	2 756 180 Ft
	Éves költség hatása*	63,20%	4,00% minden évben	2,70% minden évben

\* Ez azt szemlélteti, hogy a költségek évente hogyan csökkentik az Ön hozamát a tartási idő alatt. Ez például azt mutatja, hogy ha Ön az ajánlott tartási időnél visszavásárolja a szerződést, az Ön évi átlagos hozama várhatóan 9,00% lesz a költségek levonása előtt és 6,30% a költségek levonása után.

### A költségek összetétele

Egyszeri költségek belépéskor vagy kilépéskor		Éves költség hatása, ha Ön 15 év után visszavásárolja
<b>Belépési költségek</b>	A befektetésének kezdetekor Ön által fizetett költségek hatása. Ez magában foglalja termékének a forgalmazási költségét.	0,40%
<b>Kilépési költségek</b>	E termékért nem számítunk fel kilépési díjat.	Nincs
<b>Folyó költségek [minden évben]</b>		
<b>Kezelési díjak és egyéb adminisztratív vagy működési költségek</b>	A befektetéseinek kezeléséért általunk évente felszámított költségek hatása.	1,60%
<b>Ügyleti költségek</b>	A termék számára alapul szolgáló befektetések általunk történő vétele és eladása költségeinek hatása.	0,70%
<b>Meghatározott feltételek mellett felmerülő járulékos költségek</b>		
<b>Teljesítménydíjak</b>	Ezen termékért nem kell teljesítménydíjat fizetni.	Nincs

### További fontos információk

Az Allianz Életprogram Kiemelt információs dokumentuma tartalmazza. A dokumentum elérhető a biztosító honlapján ([https://www.allianz.hu/hu\\_HU/lakossagi/dokumentumtar.html#eletprogram](https://www.allianz.hu/hu_HU/lakossagi/dokumentumtar.html#eletprogram)).

# CDF - Céldátum 2050 Vegyes eszközalapra vonatkozó konkrét információk

## Termék

A termék neve: **Allianz Életprogram CDF - Céldátum 2050 Vegyes eszközalap**

A szolgáltató neve: **Allianz Hungária Zrt.**  
Előállítási időpontja: 2023. november 30.

Ön olyan terméket készül megvenni, amely összetett, és megértése nehéz lehet.

Milyen termékről van szó?

### Célok

Az eszközalap célja hosszú távon mérsékelt kockázatú befektetést kínálni az állampapírok hozamát meghaladó megtérülés elérése.

A célok elérése érdekében az alábbi főbb eszközcsoportokba kerülnek elhelyezésre az eszközök:

- Hitelviszonyt megtestesítő értékpapírok, kötvények, és más hitelviszonyt megtestesítő pénzügyi és befektetési eszközök
- Részvények, részesedési viszonyt megtestesítő értékpapírok, illetve egyéb részesedések
- Befektetési jegyek és egyéb kollektív befektetési értékpapírok
- Pénzeszközök
- Egyéb eszközök

### Megcélzott lakossági befektető

Azok a befektetők, akik a megtakarítás céljukat a 2047-2053 közötti időszakban kívánják megvalósítani.

Milyen kockázatai vannak a terméknek, és mit kaphatok cserébe?

### Kockázati mutató



**A kockázati mutató feltételezi, hogy Ön 15 évig, az ajánlott tartási idő végéig megtartja a terméket. A tényleges kockázat jelentősen változhat, ha korábban váltja vissza a terméket.**

Az összesített kockázati mutató iránymutatást ad e termék más termékekhez viszonyított kockázati szintjéről. Azt mutatja meg, hogy a termék milyen valószínűséggel fog pénzügyi veszteséget okozni a piaci mozgások miatt vagy azért, mert nem tudjuk Önt kifizetni. **Ezt a terméket a 7 osztály közül a 4. osztályba soroltuk, amely a közepes kockázati osztály.**

Felhívjuk figyelmét a befektetéssel kapcsolatos kockázatokra, amelyek befolyásolják a termék visszavásárlási értékét. **A hozam a jövőbeli piaci teljesítmény függvénye és bizonytalan.**

**Ez a termék nem foglal magában védelmet a jövőbeli piaci teljesítménnyel szemben, ezért befektetését részben vagy egészben elveszítheti.**

**Ha a biztosító nem képes teljesíteni az Önnek járó kifizetést, Ön elveszítheti a teljes befektetését.**

### Teljesítmény-forgatókönyvek

**Az e termékből Ön által elérhető hozam a jövőbeli piaci teljesítmény függvénye. A jövőbeli piaci fejlemények bizonytalanok, és nem jelezhetők pontosan előre.**

A bemutatott kedvezőtlen, mérsékelt és kedvező forgatókönyvek az Allianz Életprogram és a mögöttes befektetések elmúlt 20 évi legrosszabb, átlagos és legjobb teljesítményét alkalmazó illusztrációk. A piacok jövőbeli alakulása igen eltérő lehet.

A kedvezőtlen forgatókönyvek egy, 2010 és 2011 között (1 éves tartási idő), egy 2022 és 2023 között (10 éves tartási idő) és egy 2022 és 2023 (ajánlott tartási idő) között végrehajtott befektetésekre vonatkoznak.

A mérsékelt forgatókönyvek egy, 2016 és 2017 között (1 éves tartási idő), egy 2015 és 2023 között (10 éves tartási idő) és egy 2007 és 2022 (ajánlott tartási idő) között végrehajtott befektetésekre vonatkoznak.

A kedvező forgatókönyvek egy, 2020 és 2021 között (1 éves tartási idő), egy 2009 és 2017 között (10 éves tartási idő) és egy 2008 és 2023 (ajánlott tartási idő) között végrehajtott befektetésekre vonatkoznak.

Ajánlott tartási idő: 15 év Befektetés: 33 333 Ft/hó Biztosítási díj: 44 Ft/hó		Ha Ön 1 év után visszavásárol	Ha Ön 8 év után visszavásárol	Ha Ön 15 év után visszavásárol
<b>[Túlélési] forgatókönyvek</b>				
<b>Minimum</b>	Nincs minimális garantált hozam. Ön elveszítheti befektetésének egy részét, vagy annak egészét.			
<b>Stresszforgatókönyv</b>	Ezt az összeget kaphatja vissza a költségek levonása után	141 116 Ft	1 916 623 Ft	3 392 364 Ft
	Éves átlagos hozam	-90,14%	-16,54%	-12,64%
<b>Kedvezőtlen forgatókönyv</b>	Ezt az összeget kaphatja vissza a költségek levonása után	249 002 Ft	3 354 995 Ft	7 160 556 Ft
	Éves átlagos hozam	-61,03%	-1,51%	-0,55%
<b>Mérsékelt forgatókönyv</b>	Ezt az összeget kaphatja vissza a költségek levonása után	279 435 Ft	4 793 087 Ft	12 029 146 Ft
	Éves átlagos hozam	-50,31%	7,58%	6,54%
<b>Kedvező forgatókönyv</b>	Ezt az összeget kaphatja vissza a költségek levonása után	332 891 Ft	5 646 039 Ft	17 563 425 Ft
	Éves átlagos hozam	-29,41%	11,69%	11,35%
<b>Felhalmozott befektetett összeg</b>		400 000 Ft	3 556 934 Ft	7 439 566 Ft



A bemutatott számadatok magukban foglalják magának a terméknek az összes költségét, és tartalmazzák az Ön tanácsadójának és forgalmazójának a költségeit. A számadatok nem veszik figyelembe az Ön személyes adóügyi helyzetét, valamint az Ön lakóhelye szerinti tagállam adójogszabályait, amely szintén befolyásolhatja az Ön által visszakapott összeg nagyságát.

A stresszforatókönyv bemutatja, hogy szélsőséges piaci körülmények esetén mekkora összeget kaphat vissza.

Felhívjuk a figyelmét, hogy a jövőre vonatkozóan a piaci fejleményeket nem lehet pontosan előre jelezni. A bemutatott forgatókönyvek csak a lehetséges kimenetek egy részét jelzik. A tényleges hozamok ettől eltérőek lehetnek.

## Milyen költségek merülnek fel?

A termékről Önnek tanácsot adó vagy azt Önnek értékesítő személy egyéb költségeket is felszámíthat. Ebben az esetben az adott

személy tájékoztatja Önt ezekről a költségekről és arról, hogy azok milyen hatással vannak az Ön befektetésére.

### A költségek időbeli alakulása

A táblázatok azokat az összegeket mutatják be, amelyeket az Ön befektetéséből a különböző költség típusok fedezésére fordítanak. Ezek az összegek attól függenek, hogy Ön mennyit fektet be, mennyi ideig tartja a terméket és mennyire jó a termék teljesítménye. Az itt feltüntetett összegek egy befektetési példán és a különböző lehetséges befektetési időszakokon alapuló illusztrációk.

Első éves visszavásárlás esetén 0%-os hozamot feltételezünk. A többi tartási idő esetén azt feltételezzük, hogy a termék a mérsekelt forgatókönyv szerint teljesít és **évente 400 000 Ft** kerül befektetésre.

Eszközalap		Ha Ön 1 év után visszavásárolja	Ha Ön 8 év után visszavásárolja	Ha Ön 15 év után visszavásárolja
<b>Mérsékelt forgatókönyv</b>				
CDF - Céldátum 2050 Vegyes eszközalap	Teljes költség	148 489 Ft	844 368 Ft	2 892 107 Ft
	Éves költséghatás*	63,40%	4,10% minden évben	2,80% minden évben

\* Ez azt szemlélteti, hogy a költségek évente hogyan csökkentik az Ön hozamát a tartási idő alatt. Ez például azt mutatja, hogy ha Ön az ajánlott tartási időnél visszavásárolja a szerződést, az Ön évi átlagos hozama várhatóan 9,34% lesz a költségek levonása előtt és 6,54% a költségek levonása után.

## A költségek összetétele

Egyszeri költségek belépéskor vagy kilépéskor		Éves költséghatás, ha Ön 15 év után visszavásárol
<b>Belépési költségek</b>	A befektetésének kezdetekor Ön által fizetett költségek hatása. Ez magában foglalja termékének a forgalmazási költségét.	0,40%
<b>Kilépési költségek</b>	E termékért nem számítunk fel kilépési díjat.	Nincs
<b>Folyó költségek [minden évben]</b>		
<b>Kezelési díjak és egyéb adminisztratív vagy működési költségek</b>	A befektetéseinek kezeléséért általunk évente felszámított költségek hatása.	1,60%
<b>Ügyleti költségek</b>	A termék számára alapul szolgáló befektetések általunk történő vétele és eladása költségeinek hatása.	0,80%
<b>Meghatározott feltételek mellett felmerülő járulékos költségek</b>		
<b>Teljesítménydíjak</b>	Ezen termékért nem kell teljesítménydíjat fizetni.	Nincs

## További fontos információk

Az Allianz Életprogram Kiemelt információs dokumentuma tartalmazza. A dokumentum elérhető a biztosító honlapján ([https://www.allianz.hu/hu\\_HU/lakossagi/dokumentumtar.html#eletprogram](https://www.allianz.hu/hu_HU/lakossagi/dokumentumtar.html#eletprogram)).

# CDG - Céldátum 2055 Vegyes eszközalapra vonatkozó konkrét információk

## Termék

A termék neve: **Allianz Életprogram CDG - Céldátum 2055 Vegyes eszközalap**

A szolgáltató neve: **Allianz Hungária Zrt.**  
Előállítási időpontja: 2023. november 30.

Ön olyan terméket készül megvenni, amely összetett, és megértése nehéz lehet.

Milyen termékről van szó?

### Célok

Az eszközalap célja hosszú távon mérsékelt kockázatú befektetést kínálni az állampapírok hozamát meghaladó megtérülés elérése.

A célok elérése érdekében az alábbi főbb eszközcsoportokba kerülnek elhelyezésre az eszközök:

- Hitelviszonyt megtestesítő értékpapírok, kötvények, és más hitelviszonyt megtestesítő pénzügyi és befektetési eszközök
- Részvények, részesedési viszonyt megtestesítő értékpapírok, illetve egyéb részesedések
- Befektetési jegyek és egyéb kollektív befektetési értékpapírok
- Pénzeszközök
- Egyéb eszközök

### Megcélzott lakossági befektető

Azok a befektetők, akik a megtakarítás céljukat a 2052 - 2058 közötti időszakban kívánják megvalósítani.

Milyen kockázatai vannak a terméknek, és mit kaphatok cserébe?

### Kockázati mutató



**A kockázati mutató feltételezi, hogy Ön 15 évig, az ajánlott tartási idő végéig megtartja a terméket. A tényleges kockázat jelentősen változhat, ha korábban váltja vissza a terméket.**

Az összesített kockázati mutató iránymutatást ad e termék más termékekhez viszonyított kockázati szintjéről. Azt mutatja meg, hogy a termék milyen valószínűséggel fog pénzügyi veszteséget okozni a piaci mozgások miatt vagy azért, mert nem tudjuk Önt kifizetni. **Ezt a terméket a 7 osztály közül a 4. osztályba soroltuk, amely a közepes kockázati osztály.**

**Felhívjuk figyelmét a befektetéssel kapcsolatos kockázatokra, amelyek befolyásolják a termék visszavásárlási értékét. A hozam a jövőbeli piaci teljesítmény függvénye és bizonytalan.**

**Ez a termék nem foglal magában védelmet a jövőbeli piaci teljesítménnyel szemben, ezért befektetését részben vagy egészben elveszítheti.**

**Ha a biztosító nem képes teljesíteni az Önnek járó kifizetést, Ön elveszítheti a teljes befektetését.**

### Teljesítmény-forgatókönyvek

**Az e termékből Ön által elérhető hozam a jövőbeli piaci teljesítmény függvénye. A jövőbeli piaci fejlemények bizonytalanok, és nem jelezhetők pontosan előre.**

A bemutatott kedvezőtlen, mérsékelt és kedvező forgatókönyvek az Allianz Életprogram és a mögöttes befektetések elmúlt 20 évi legrosszabb, átlagos és legjobb teljesítményét alkalmazó illusztrációk. A piacok jövőbeli alakulása igen eltérő lehet.

A kedvezőtlen forgatókönyvek egy, 2010 és 2011 között (1 éves tartási idő), egy 2022 és 2023 között (10 éves tartási idő) és egy 2022 és 2023 (ajánlott tartási idő) között végrehajtott befektetésekre vonatkoznak.

A mérsékelt forgatókönyvek egy, 2009 és 2010 között (1 éves tartási idő), egy 2008 és 2016 között (10 éves tartási idő) és egy 2007 és 2022 (ajánlott tartási idő) között végrehajtott befektetésekre vonatkoznak.

A kedvező forgatókönyvek egy, 2020 és 2021 között (1 éves tartási idő), egy 2011 és 2019 között (10 éves tartási idő) és egy 2008 és 2023 (ajánlott tartási idő) között végrehajtott befektetésekre vonatkoznak.

Ajánlott tartási idő: 15 év Befektetés: 33 333 Ft/hó Biztosítási díj: 44 Ft/hó		Ha Ön 1 év után visszavásárol	Ha Ön 8 év után visszavásárol	Ha Ön 15 év után visszavásárol
<b>[Túlélési] forgatókönyvek</b>				
<b>Minimum</b>	Nincs minimális garantált hozam. Ön elveszítheti befektetésének egy részét, vagy annak egészét.			
<b>Stresszforogatókönyv</b>	Ezt az összeget kaphatja vissza a költségek levonása után	141 952 Ft	1 932 774 Ft	3 429 503 Ft
	Éves átlagos hozam	-89,98%	-16,31%	-12,44%
<b>Kedvezőtlen forgatókönyv</b>	Ezt az összeget kaphatja vissza a költségek levonása után	247 456 Ft	3 401 570 Ft	7 256 660 Ft
	Éves átlagos hozam	-61,55%	-1,15%	-0,36%
<b>Mérsékelt forgatókönyv</b>	Ezt az összeget kaphatja vissza a költségek levonása után	278 875 Ft	4 718 666 Ft	11 629 613 Ft
	Éves átlagos hozam	-50,52%	7,19%	6,10%
<b>Kedvező forgatókönyv</b>	Ezt az összeget kaphatja vissza a költségek levonása után	332 917 Ft	5 530 446 Ft	17 153 472 Ft
	Éves átlagos hozam	-29,40%	11,17%	11,05%
<b>Felhalmozott befektetett összeg</b>		400 000 Ft	3 556 934 Ft	7 439 566 Ft

A bemutatott számadatok magukban foglalják magának a terméknek az összes költségét, és tartalmazzák az Ön tanácsadójának és forgalmazójának a költségeit. A számadatok nem veszik figyelembe az Ön személyes adóügyi helyzetét, valamint az Ön lakóhelye szerinti tagállam adójogszabályait, amely szintén befolyásolhatja az Ön által visszakapott összeg nagyságát.

A stresszforatókönyv bemutatja, hogy szélsőséges piaci körülmények esetén mekkora összeget kaphat vissza.

Felhívjuk a figyelmét, hogy a jövőre vonatkozóan a piaci fejleményeket nem lehet pontosan előre jelezni. A bemutatott forgatókönyvek csak a lehetséges kimenetek egy részét jelzik. A tényleges hozamok ettől eltérőek lehetnek.

## Milyen költségek merülnek fel?

A termékről Önnek tanácsot adó vagy azt Önnek értékesítő személy egyéb költségeket is felszámíthat. Ebben az esetben az adott

személy tájékoztatja Önt ezekről a költségekről és arról, hogy azok milyen hatással vannak az Ön befektetésére.

### A költségek időbeli alakulása

A táblázatok azokat az összegeket mutatják be, amelyeket az Ön befektetéséből a különböző költség típusok fedezésére fordítanak. Ezek az összegek attól függenek, hogy Ön mennyit fektet be, mennyi ideig tartja a terméket és mennyire jó a termék teljesítménye. Az itt feltüntetett összegek egy befektetési példán és a különböző lehetséges befektetési időszakokon alapuló illusztrációk.

Első éves visszavásárlás esetén 0%-os hozamot feltételezünk. A többi tartási idő esetén azt feltételezzük, hogy a termék a mérsekelt forgatókönyv szerint teljesít és **évente 400 000 Ft** kerül befektetésre.

Eszközalap		Ha Ön 1 év után visszavásárolja	Ha Ön 8 év után visszavásárolja	Ha Ön 15 év után visszavásárolja
<b>Mérsékelt forgatókönyv</b>				
CDG - Céldátum 2055 Vegyes eszközalap	Teljes költség	148 118 Ft	850 612 Ft	2 889 402 Ft
	Éves költséghatás*	63,20%	4,20% minden évben	2,90% minden évben

\* Ez azt szemlélteti, hogy a költségek évente hogyan csökkentik az Ön hozamát a tartási idő alatt. Ez például azt mutatja, hogy ha Ön az ajánlott tartási időnél visszavásárolja a szerződést, az Ön évi átlagos hozama várhatóan 9,00% lesz a költségek levonása előtt és 6,10% a költségek levonása után.

### A költségek összetétele

Egyszeri költségek belépéskor vagy kilépéskor		Éves költséghatás, ha Ön 15 év után visszavásárolja
<b>Belépési költségek</b>	A befektetésének kezdetekor Ön által fizetett költségek hatása. Ez magában foglalja termékének a forgalmazási költségét.	0,40%
<b>Kilépési költségek</b>	E termékért nem számítunk fel kilépési díjat.	Nincs
<b>Folyó költségek [minden évben]</b>		
<b>Kezelési díjak és egyéb adminisztratív vagy működési költségek</b>	A befektetéseinek kezeléséért általunk évente felszámított költségek hatása.	1,60%
<b>Ügyleti költségek</b>	A termék számára alapul szolgáló befektetések általunk történő vétele és eladása költségeinek hatása.	0,90%
<b>Meghatározott feltételek mellett felmerülő járulékos költségek</b>		
<b>Teljesítménydíjak</b>	Ezen termékért nem kell teljesítménydíjat fizetni.	Nincs

### További fontos információk

Az Allianz Életprogram Kiemelt információs dokumentuma tartalmazza. A dokumentum elérhető a biztosító honlapján ([https://www.allianz.hu/hu\\_HU/lakossagi/dokumentumtar.html#eletprogram](https://www.allianz.hu/hu_HU/lakossagi/dokumentumtar.html#eletprogram)).

# AKA - Aktív Menedzselt Kiegyensúlyozott eszközalapra vonatkozó konkrét információk

## Termék

A termék neve: **Allianz Életprogram AKA - Aktív Menedzselt Kiegyensúlyozott eszközalap**

A szolgáltató neve: **Allianz Hungária Zrt.**

Előállítási időpontja: 2023. november 30.

Ön olyan terméket készül megvenni, amely összetett, és megértése nehéz lehet.

## Milyen termékről van szó?

### Célok

Az eszközalap célja hozam elérése úgynevezett „multiasset” eszközallokációs stratégia révén, főként a befektetésnek a tőkepiaci kilátásoknak megfelelően végrehajtható részvény és kötvény instrumentumok közötti megosztása útján.

A célok elérése érdekében az alábbi főbb eszközcsoportokba kerülnek elhelyezésre az eszközök:

- Hitelviszonyt megtestesítő értékpapírok, kötvények, és más hitelviszonyt megtestesítő pénzügyi és befektetési eszközök
- Részvények és egyéb tagsági jogokat megtestesítő értékpapírok és egyéb részesedések
- Alternatív befektetések
- Pénzeszközök
- Befektetési jegyek és egyéb kollektív befektetési értékpapírok
- Egyéb eszközök

### Megcélzott lakossági befektető

Azok a befektetők, akik ésszerű kockázat mellett az átlagos piaci hozamot meghaladó eredményt szeretnének elérni.

## Milyen kockázatai vannak a terméknek, és mit kaphatok cserébe?

### Kockázati mutató



**A kockázati mutató feltételezi, hogy Ön 15 évig, az ajánlott tartási idő végéig megtartja a terméket. A tényleges kockázat jelentősen változhat, ha korábban váltja vissza a terméket.**

Ajánlott tartási idő: 15 év Befektetés: 33 333 Ft/hó Biztosítási díj: 44 Ft/hó	Ha Ön 1 év után visszavásárol	Ha Ön 8 év után visszavásárol	Ha Ön 15 év után visszavásárol
<b>[Túlélési] forgatókönyvek</b>			
<b>Minimum</b>	Nincs minimális garantált hozam. Ön elveszítheti befektetésének egy részét, vagy annak egészét.		
<b>Stresszforogatókönyv</b>	Ezt az összeget kaphatja vissza a költségek levonása után Éves átlagos hozam	212 692 Ft -72,52%	2 261 595 Ft -11,97%
<b>Kedvezőtlen forgatókönyv</b>	Ezt az összeget kaphatja vissza a költségek levonása után Éves átlagos hozam	260 267 Ft -57,17%	4 079 341 Ft 3,50%
<b>Mérsékelt forgatókönyv</b>	Ezt az összeget kaphatja vissza a költségek levonása után Éves átlagos hozam	281 318 Ft -49,62%	5 397 473 Ft 10,56%
<b>Kedvező forgatókönyv</b>	Ezt az összeget kaphatja vissza a költségek levonása után Éves átlagos hozam	303 881 Ft -41,06%	7 326 741 Ft 18,17%
<b>Felhalmozott befektetett összeg</b>	400 000 Ft	3 556 934 Ft	7 439 566 Ft

Az összesített kockázati mutató iránymutatást ad e termék más termékekhez viszonyított kockázati szintjéről. Azt mutatja meg, hogy a termék milyen valószínűséggel fog pénzügyi veszteséget okozni a piaci mozgások miatt vagy azért, mert nem tudjuk Önt kifizetni. **Ezt a terméket a 7 osztály közül a 3. osztályba soroltuk, amely a közepesen alacsony kockázati osztály.**

Felhívjuk figyelmét a befektetéssel kapcsolatos kockázatokra, amelyek befolyásolják a termék visszavásárlási értékét. **A hozam a jövőbeli piaci teljesítmény függvénye és bizonytalan.**

**Ez a termék nem foglal magában védelmet a jövőbeli piaci teljesítménnyel szemben, ezért befektetését részben vagy egészben elveszítheti.**

**Ha a biztosító nem képes teljesíteni az Önnek járó kifizetést, Ön elveszítheti a teljes befektetését.**

## Teljesítmény-forgatókönyvek

**Az e termékből Ön által elérhető hozam a jövőbeli piaci teljesítmény függvénye. A jövőbeli piaci fejlemények bizonytalanok, és nem jelezhetők pontosan előre.**

A bemutatott forgatókönyvek a múltbeli eredményeken és bizonyos feltételezéseken alapuló illusztrációk. A piacok jövőbeli alakulása igen eltérő lehet.

Elegendő mennyiségű múltbeli adat hiányában, a kedvezőtlen, mérsékelt és kedvező forgatókönyvek hozamainak kiszámítása, a meglévő adatok alapján, szimuláció használatával történt.

A kedvezőtlen érték, amelynél a szimuláció 90%-ban jobb értéket adott, mérsékelt érték a szimulált értékek átlaga, még a kedvező érték az, aminél a szimuláció csupán 10%-ban adott jobb értéket

A bemutatott számadatok magukban foglalják magának a terméknek az összes költségét, és tartalmazzák az Ön tanácsadójának és forgalmazójának a költségeit. A számadatok nem veszik figyelembe az Ön személyes adóügyi helyzetét, valamint az Ön lakóhelye szerinti tagállam adójogszabályait, amely szintén befolyásolhatja az Ön által visszakapott összeg nagyságát.

A stresszforatókönyv bemutatja, hogy szélsőséges piaci körülmények esetén mekkora összeget kaphat vissza.

Felhívjuk a figyelmét, hogy a jövőre vonatkozóan a piaci fejleményeket nem lehet pontosan előre jelezni. A bemutatott foratókönyvek csak a lehetséges kimenetek egy részét jelzik. A tényleges hozamok ettől eltérőek lehetnek.

## Milyen költségek merülnek fel?

A termékről Önnek tanácsot adó vagy azt Önnek értékesítő személy egyéb költségeket is felszámíthat. Ebben az esetben az adott

személy tájékoztatja Önt ezekről a költségekről és arról, hogy azok milyen hatással vannak az Ön befektetésére.

### A költségek időbeli alakulása

A táblázatok azokat az összegeket mutatják be, amelyeket az Ön befektetéséből a különböző költség típusok fedezésére fordítanak. Ezek az összegek attól függenek, hogy Ön mennyit fektet be, mennyi ideig tartja a terméket és mennyire jó a termék teljesítménye. Az itt feltüntetett összegek egy befektetési példán és a különböző lehetséges befektetési időszakokon alapuló illusztrációk.

Első éves visszavásárlás esetén 0%-os hozamot feltételezünk. A többi tartási idő esetén azt feltételezzük, hogy a termék a mérskelt foratókönyv szerint teljesít és **évente 400 000 Ft** kerül befektetésre.

Eszközalap		Ha Ön 1 év után visszavásárolja	Ha Ön 8 év után visszavásárolja	Ha Ön 15 év után visszavásárolja
<b>Mérsékelt foratókönyv</b>				
AKA - Aktív Menedzselte Kiegészítő eszközalap	Teljes költség	151 851 Ft	1 164 734 Ft	6 241 849 Ft
	Éves költség hatása*	65,30%	4,90% minden évben	3,60% minden évben

\* Ez azt szemlélteti, hogy a költségek évente hogyan csökkentik az Ön hozamát a tartási idő alatt. Ez például azt mutatja, hogy ha Ön az ajánlott tartási időnél visszavásárolja a szerződést, az Ön évi átlagos hozama várhatóan 15,42% lesz a költségek levonása előtt és 11,82% a költségek levonása után.

## A költségek összetétele

Egyszeri költségek belépéskor vagy kilépéskor		Éves költség hatása, ha Ön 15 év után visszavásárolja
<b>Belépési költségek</b>	A befektetésének kezdetekor Ön által fizetett költségek hatása. Ez magában foglalja termékének a forgalmazási költségét.	0,60%
<b>Kilépési költségek</b>	E termékért nem számítunk fel kilépési díjat.	Nincs
<b>Folyó költségek [minden évben]</b>		
<b>Kezelési díjak és egyéb adminisztratív vagy működési költségek</b>	A befektetéseinek kezeléséért általunk évente felszámított költségek hatása.	1,60%
<b>Ügyleti költségek</b>	A termék számára alapul szolgáló befektetések általunk történő vétele és eladása költségeinek hatása.	1,40%
<b>Meghatározott feltételek mellett felmerülő járulékos költségek</b>		
<b>Teljesítménydíjak</b>	Ezen termékért nem kell teljesítménydíjat fizetni.	Nincs

## További fontos információk

Az Allianz Életprogram Kiemelt információk dokumentuma tartalmazza. A dokumentum elérhető a biztosító honlapján ([https://www.allianz.hu/hu\\_HU/lakossagi/dokumentumtar.html#eletprogram](https://www.allianz.hu/hu_HU/lakossagi/dokumentumtar.html#eletprogram)).

# AHA - Aktív Menedzselt Hozamkereső eszközalapra vonatkozó konkrét információk

## Termék

A termék neve: **Allianz Életprogram AHA - Aktív Menedzselt Hozamkereső eszközalap**

A szolgáltató neve: **Allianz Hungária Zrt.**

Előállítási időpontja: 2023. november 30.

Ön olyan terméket készül megvenni, amely összetett, és megértése nehéz lehet.

Milyen termékről van szó?

### Célok

Az eszközalap célja hozam elérése úgynevezett „multiasset” eszközallokációs stratégia révén, főként a befektetésnek a tőkepiaci kilátásoknak megfelelően végrehajtható részvény és kötvény instrumentumok közötti megosztása útján.

A célok elérése érdekében az alábbi főbb eszközcsoportokba kerülnek elhelyezésre az eszközök:

- Hitelviszonyt megtestesítő értékpapírok, kötvények, és más hitelviszonyt megtestesítő pénzügyi és befektetési eszközök
- Részvények és egyéb tagsági jogokat megtestesítő értékpapírok és egyéb részesedések
- Alternatív befektetések
- Pénzeszközök
- Befektetési jegyek és egyéb kollektív befektetési értékpapírok
- Egyéb eszközök

### Megcélzott lakossági befektető

Azok a befektetők, akik magasabb kockázati hajlandóság mellett esetlegesen az átlagos piaci hozamot meghaladó hozamot szeretnének elérni.

Milyen kockázatai vannak a terméknek, és mit kaphatok cserébe?

### Kockázati mutató



**A kockázati mutató feltételezi, hogy Ön 15 évig, az ajánlott tartási idő végéig megtartja a terméket. A tényleges kockázat jelentősen változhat, ha korábban váltja vissza a terméket.**

	Ha Ön 1 év után visszavásárol	Ha Ön 8 év után visszavásárol	Ha Ön 15 év után visszavásárol
<b>Ajánlott tartási idő: 15 év</b> <b>Befektetés: 33 333 Ft/hó</b> <b>Biztosítási díj: 44 Ft/hó</b>			
<b>[Túlélési] forgatókönyvek</b>			
<b>Minimum</b>	Nincs minimális garantált hozam. Ön elveszítheti befektetésének egy részét, vagy annak egészét.		
<b>Stresszforgatókönyv</b>	Ezt az összeget kaphatja vissza a költségek levonása után Éves átlagos hozam	200 435 Ft -76,05%	2 041 745 Ft -14,78%
<b>Kedvezőtlen forgatókönyv</b>	Ezt az összeget kaphatja vissza a költségek levonása után Éves átlagos hozam	258 998 Ft -57,61%	3 934 320 Ft 2,58%
<b>Mérsékelt forgatókönyv</b>	Ezt az összeget kaphatja vissza a költségek levonása után Éves átlagos hozam	280 074 Ft -50,08%	5 231 326 Ft 9,78%
<b>Kedvező forgatókönyv</b>	Ezt az összeget kaphatja vissza a költségek levonása után Éves átlagos hozam	303 251 Ft -41,31%	7 100 843 Ft 17,39%
<b>Felhalmozott befektetett összeg</b>	400 000 Ft	3 556 934 Ft	7 439 566 Ft

Az összesített kockázati mutató iránymutatást ad e termék más termékekhez viszonyított kockázati szintjéről. Azt mutatja meg, hogy a termék milyen valószínűséggel fog pénzügyi veszteséget okozni a piaci mozgások miatt vagy azért, mert nem tudjuk Önt kifizetni. **Ezt a terméket a 7 osztály közül a 4. osztályba soroltuk, amely a közepes kockázati osztály.**

Felhívjuk figyelmét a befektetéssel kapcsolatos kockázatokra, amelyek befolyásolják a termék visszavásárlási értékét. **A hozam a jövőbeli piaci teljesítmény függvénye és bizonytalan.**

**Ez a termék nem foglal magában védelmet a jövőbeli piaci teljesítménnyel szemben, ezért befektetését részben vagy egészben elveszítheti.**

**Ha a biztosító nem képes teljesíteni az Önnek járó kifizetést, Ön elveszítheti a teljes befektetését.**

### Teljesítmény-forgatókönyvek

**Az e termékből Ön által elérhető hozam a jövőbeli piaci teljesítmény függvénye. A jövőbeli piaci fejlemények bizonytalanok, és nem jelezhetők pontosan előre.**

A bemutatott forgatókönyvek a múltbeli eredményeken és bizonyos feltételezéseken alapuló illusztrációk. A piacok jövőbeli alakulása igen eltérő lehet.

Elegendő mennyiségű múltbeli adat hiányában, a kedvezőtlen, mérsékelt és kedvező forgatókönyvek hozamainak kiszámítása, a meglévő adatok alapján, szimuláció használatával történt.

A kedvezőtlen érték, amelynél a szimuláció 90%-ban jobb értéket adott, mérsékelt érték a szimulált értékek átlaga, még a kedvező érték az, aminél a szimuláció csupán 10%-ban adott jobb értéket.

A bemutatott számadatok magukban foglalják magának a terméknek az összes költségét, és tartalmazzák az Ön tanácsadójának és forgalmazójának a költségeit. A számadatok nem veszik figyelembe az Ön személyes adóügyi helyzetét, valamint az Ön lakóhelye szerinti tagállam adójogszabályait, amely szintén befolyásolhatja az Ön által visszakapott összeg nagyságát.

A stresszforatókönyv bemutatja, hogy szélsőséges piaci körülmények esetén mekkora összeget kaphat vissza.

Felhívjuk a figyelmét, hogy a jövőre vonatkozóan a piaci fejleményeket nem lehet pontosan előre jelezni. A bemutatott foratókönyvek csak a lehetséges kimenetek egy részét jelzik. A tényleges hozamok ettől eltérőek lehetnek.

## Milyen költségek merülnek fel?

A termékről Önnek tanácsot adó vagy azt Önnek értékesítő személy egyéb költségeket is felszámíthat. Ebben az esetben az adott

személy tájékoztatja Önt ezekről a költségekről és arról, hogy azok milyen hatással vannak az Ön befektetésére.

### A költségek időbeli alakulása

A táblázatok azokat az összegeket mutatják be, amelyeket az Ön befektetéséből a különböző költség típusok fedezésére fordítanak. Ezek az összegek attól függenek, hogy Ön mennyit fektet be, mennyi ideig tartja a terméket és mennyire jó a termék teljesítménye. Az itt feltüntetett összegek egy befektetési példán és a különböző lehetséges befektetési időszakokon alapuló illusztrációk.

Első éves visszavásárlás esetén 0%-os hozamot feltételezünk. A többi tartási idő esetén azt feltételezzük, hogy a termék a mérsekkelt foratókönyv szerint teljesít és **évente 400 000 Ft** kerül befektetésre.

Eszközalap		Ha Ön 1 év után visszavásárolja	Ha Ön 8 év után visszavásárolja	Ha Ön 15 év után visszavásárolja
<b>Mérsékelt foratókönyv</b>				
AHA - Aktív Menedzselt Hozamkereső eszközalap	Teljes költség	150 794 Ft	1 153 239 Ft	6 088 518 Ft
	Éves költséghatás*	64,60%	5,00% minden évben	3,70% minden évben

\* Ez azt szemlélteti, hogy a költségek évente hogyan csökkentik az Ön hozamát a tartási idő alatt. Ez például azt mutatja, hogy ha Ön az ajánlott tartási időnél visszavásárolja a szerződést, az Ön évi átlagos hozama várhatóan 14,81% lesz a költségek levonása előtt és 11,11% a költségek levonása után.

## A költségek összetétele

Egyszeri költségek belépéskor vagy kilépéskor		Éves költséghatás, ha Ön 15 év után visszavásárolja
<b>Belépési költségek</b>	A befektetésének kezdetekor Ön által fizetett költségek hatása. Ez magában foglalja termékének a forgalmazási költségét.	0,50%
<b>Kilépési költségek</b>	E termékért nem számítunk fel kilépési díjat.	Nincs
<b>Folyó költségek [minden évben]</b>		
<b>Kezelési díjak és egyéb adminisztratív vagy működési költségek</b>	A befektetéseinek kezeléséért általunk évente felszámított költségek hatása.	1,60%
<b>Ügyleti költségek</b>	A termék számára alapul szolgáló befektetések általunk történő vétele és eladása költségeinek hatása.	1,50%
<b>Meghatározott feltételek mellett felmerülő járulékos költségek</b>		
<b>Teljesítménydíjak</b>	Ezen termékért nem kell teljesítménydíjat fizetni.	Nincs

## További fontos információk

Az Allianz Életprogram Kiemelt információs dokumentuma tartalmazza. A dokumentum elérhető a biztosító honlapján ([https://www.allianz.hu/hu\\_HU/lakossagi/dokumentumtar.html#eletprogram](https://www.allianz.hu/hu_HU/lakossagi/dokumentumtar.html#eletprogram)).